

Département :
HAUTE SAONE

Commune :
CORRAVILLERS

Section : B
Feuille : 000 B 01

Échelle d'origine : 1/1250
Échelle d'édition : 1/500

Date d'édition : 03/12/2014
(fuseau horaire de Paris)

Coordonnées en projection : RGF93CC48
©2012 Ministère de l'Economie et des
Finances

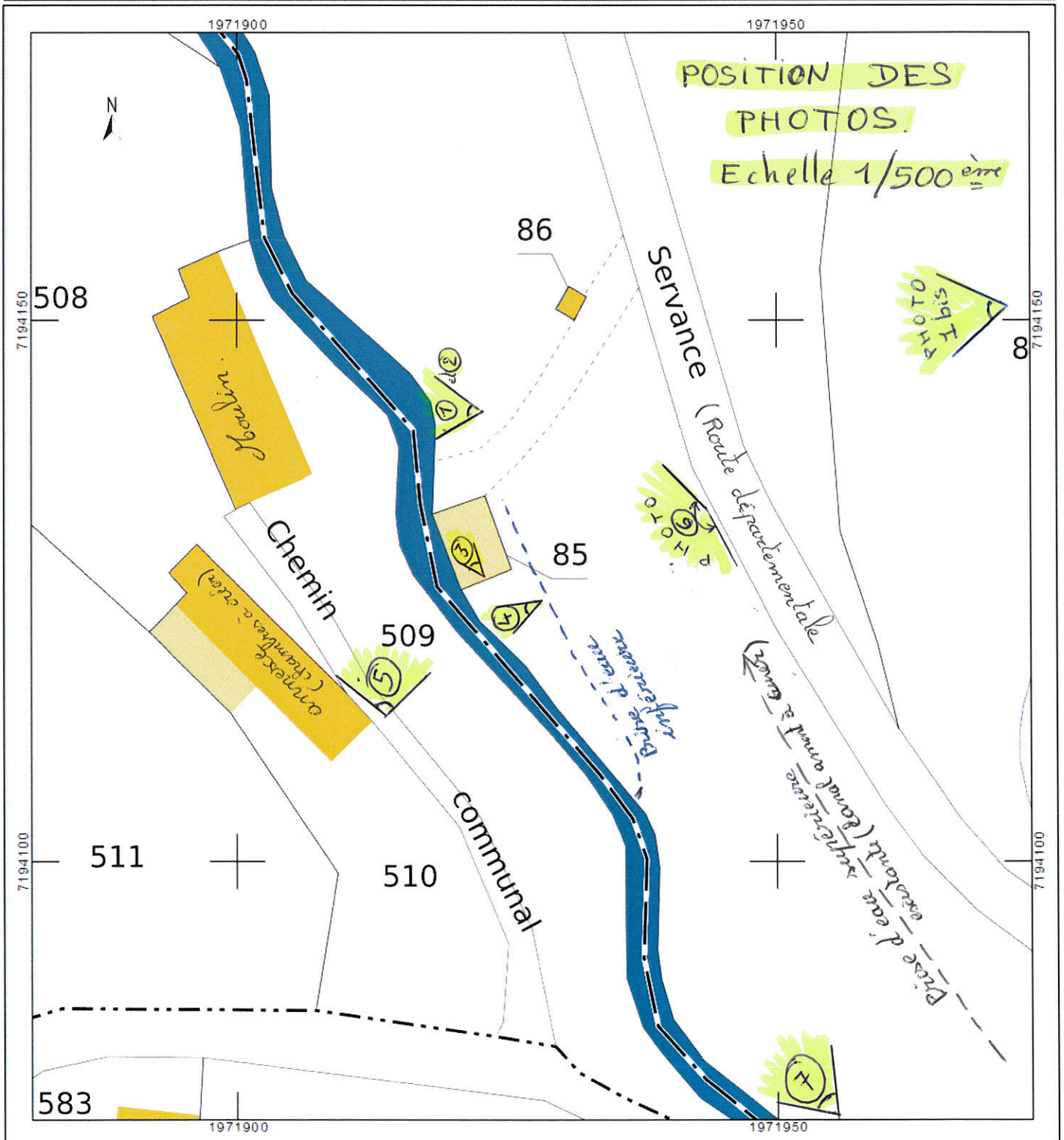
DIRECTION GÉNÉRALE DES FINANCES PUBLIQUES

EXTRAIT DU PLAN CADASTRAL

Le plan visualisé sur cet extrait est géré
par le centre des impôts foncier suivant :
Lure
21 Rue du Bourdieu BP 169 70204
70204 LURE Cedex
tél. 03 84 62 41 13 - fax 03 84 62 76 93
bant.lure@dgi.finances.gouv.fr

Cet extrait de plan vous est délivré par :

cadastre.gouv.fr



Ci-joint quelques photos du site et des infrastructures.

Photo aérienne depuis le centre de Corravillers



Ci-dessus, le moulin d'Esfoz

Ci-dessous le moulin avant le début des travaux



Projet de réhabilitation du Moulin d'Esfoz / Eric MOUREY / septembre 2014

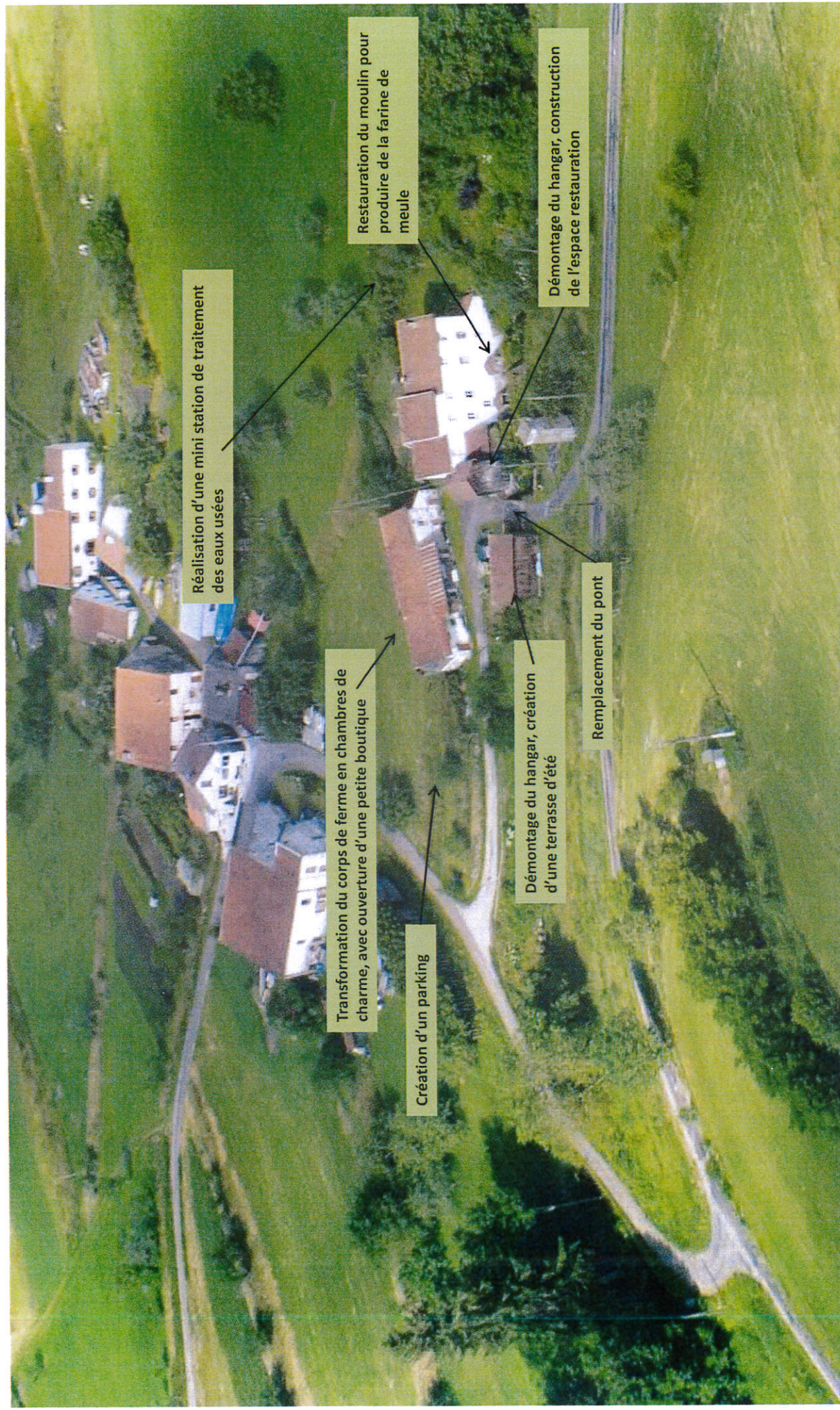


Photo (1)

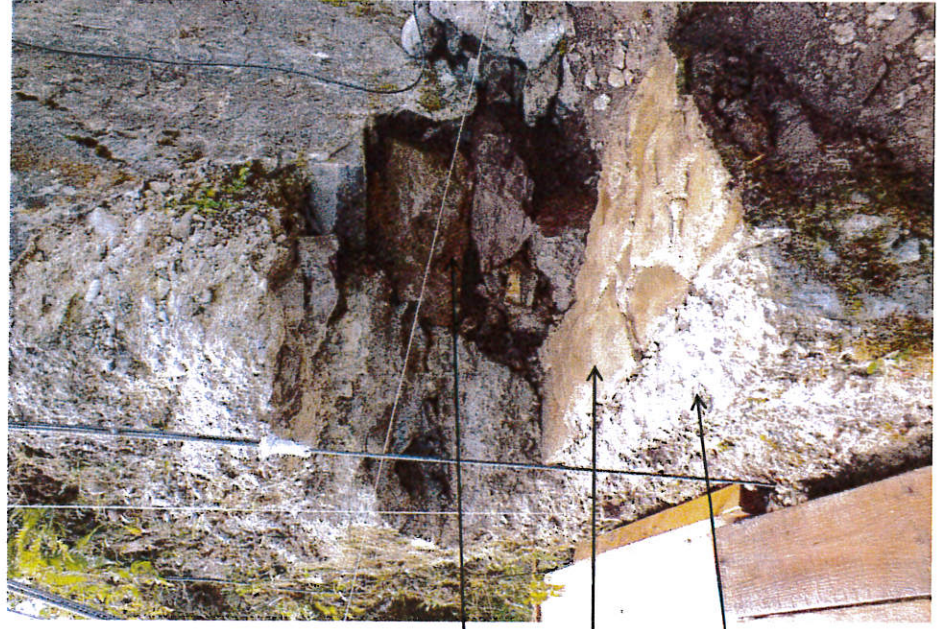




Photo 2

Ce mur en partie caché par la verdure est très dégradé, on aperçoit un trou qui le traverse complètement, une restauration en pierre maçonnée s'impose. Après restauration de ce mur je souhaiterais le végétaliser pour le faire disparaître.

Après dépose de l'ancienne conduite forcée et la suppression du béton qui maintenait l'ensemble, on découvre l'ancien mur en pierre et au fond le remplissage en roche



Remplissage arrière par de la roche

Ancien mur en pierre

Consolidation de l'ancien mur par projection de béton, travaux réalisés dans les années 1960/70



PHOTO 3

Le pont fait d'acier et béton sera remplacé par un pont en chêne



PHOTO (4)
(mur rive gauche)

Ce mur de soutènement s'effondre progressivement, la restauration de celui-ci s'impose.

Stoulin ————— Parcelle à démolir et à reconstruire en bois (piéton)



PHOTO 5

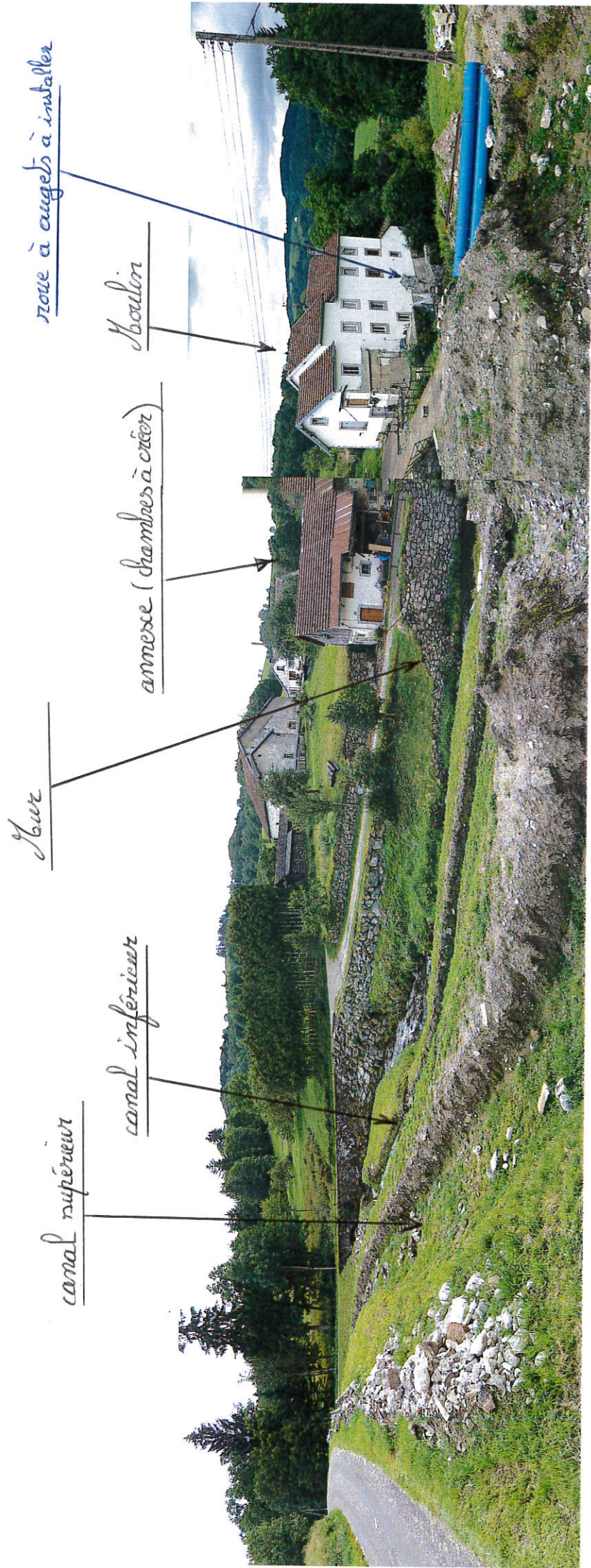


PHOTO 6

canal inférieur

Moulin

canal supérieur



PHOTO ⑦