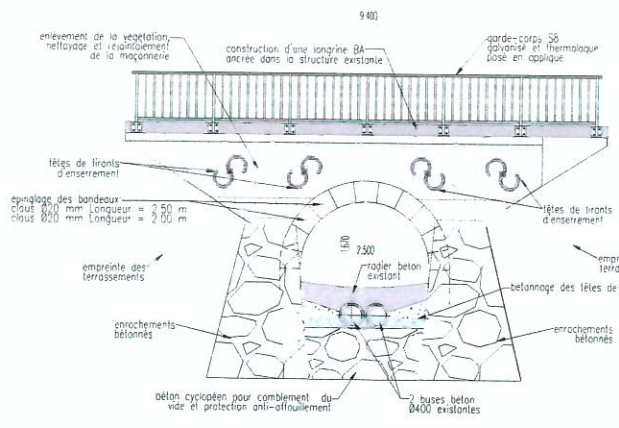


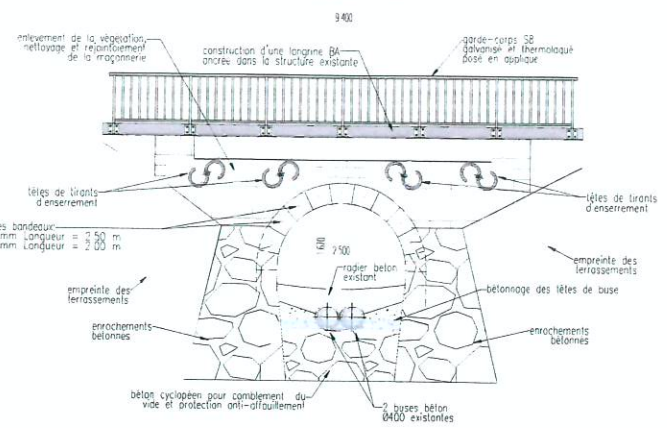
**ELEVATION AMONT**

échelle: 1:50



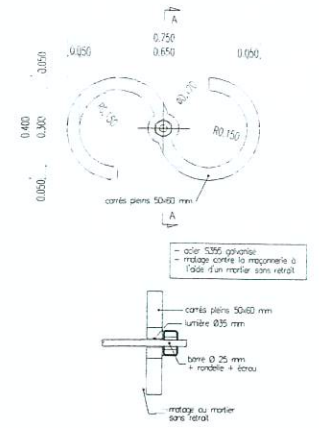
**ELEVATION AVAL**

échelle: 1:50



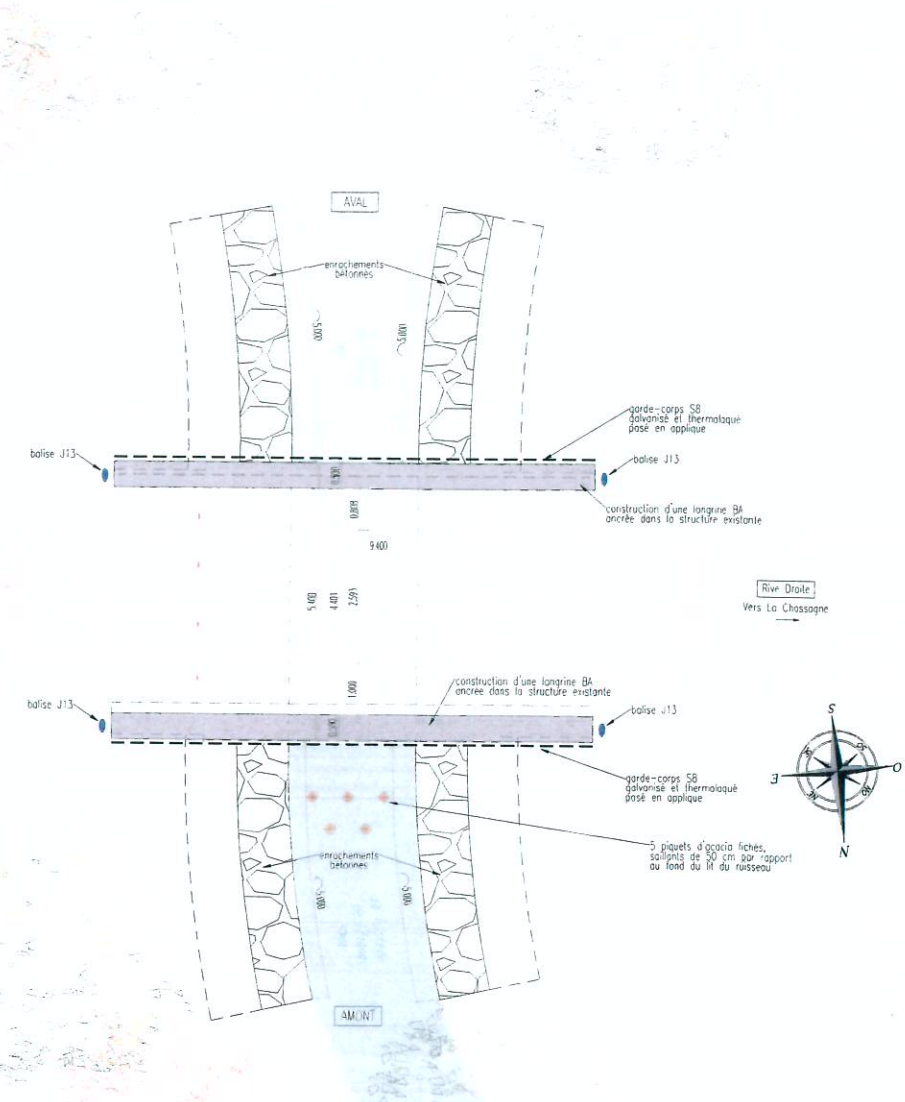
**DETAIL D'UNE TETE DE TIRANT**

échelle: 1:10



**VUE EN PLAN**

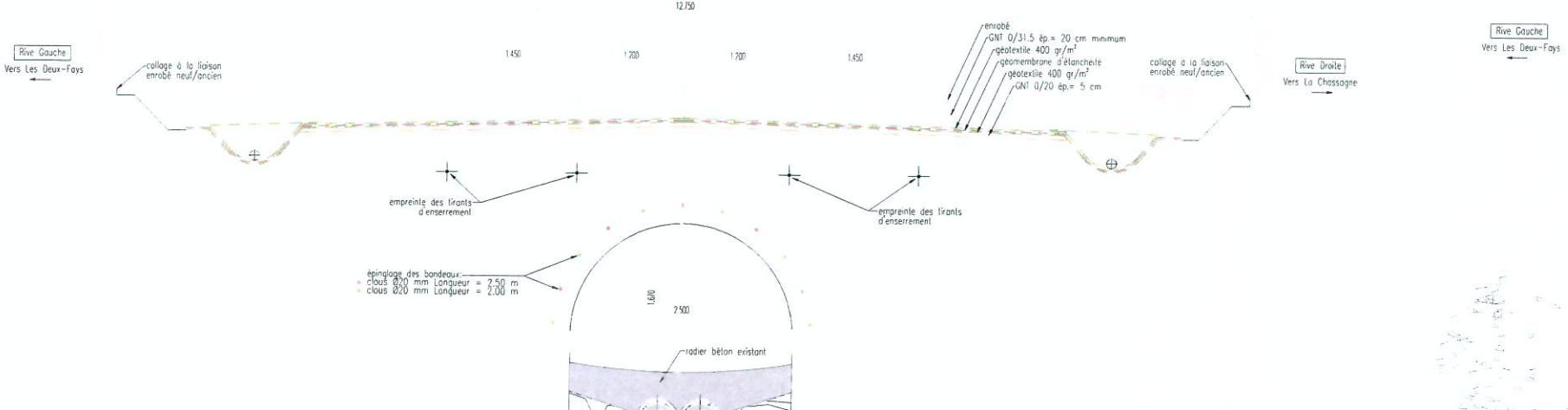
échelle: 1:50



**PROFIL EN LONG**

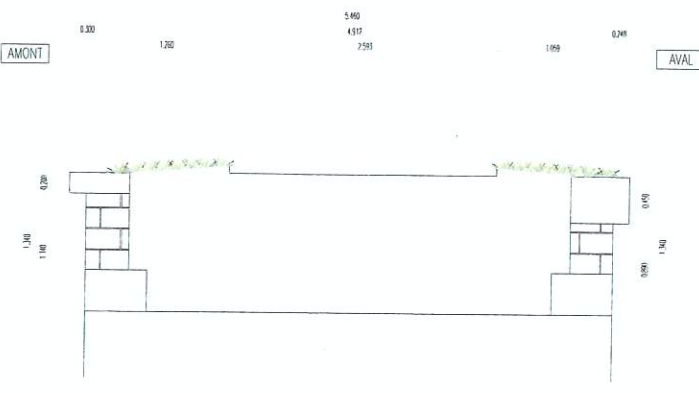
DANS L'AXE DE L'OUVRAGE

échelle: 1:50



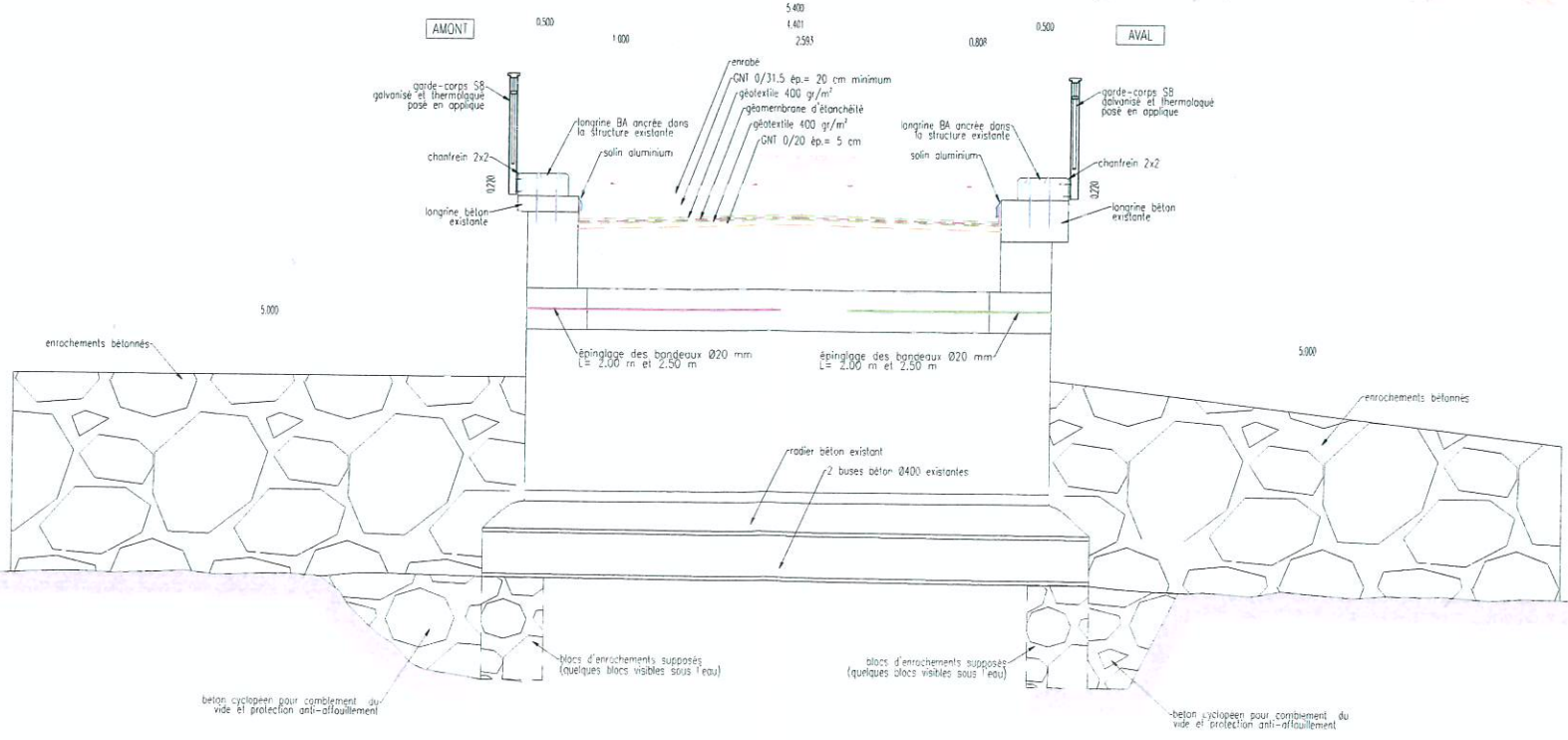
**COUPE TRANSVERSALE DE L'EXISTANT**

échelle: 1:25



**COUPE TRANSVERSALE**

échelle: 1:25



**Maitre d'ouvrage:**  
**Bresse Haute Seille**  
 COMMUNAUTE DE COMMUNES BRESSE HAUTE-SEILLE  
 Place de la Mairie  
 39140 BLETTERANS

**Objet du marché:**  
**COMMUNE DES DEUX-FAYS**  
 route de La Chassagne  
**Réhabilitation du pont sur le ruisseau de l'Etang**

**PROJET**

**VUE EN PLAN**  
**PROFIL EN LONG - COUPES TRANSVERSALES**  
**ELEVATIONS - DETAILS**

**Maitre d'oeuvre:**  
**ARTEIS Ingénierie**  
 1 impasse de la Cure  
 39700 AUDELANGE  
 tél: 03.84.89.10.27  
 fax: 09.71.70.42.28

n°Plan	Indice:	Phase:	Ech:	N° Affaire:
GC001	0	PRO	VAR	18518

0	20/12/18	S.B.	C.B.	Première édition
Indice	Date	Redac.	Verif.	Modifications