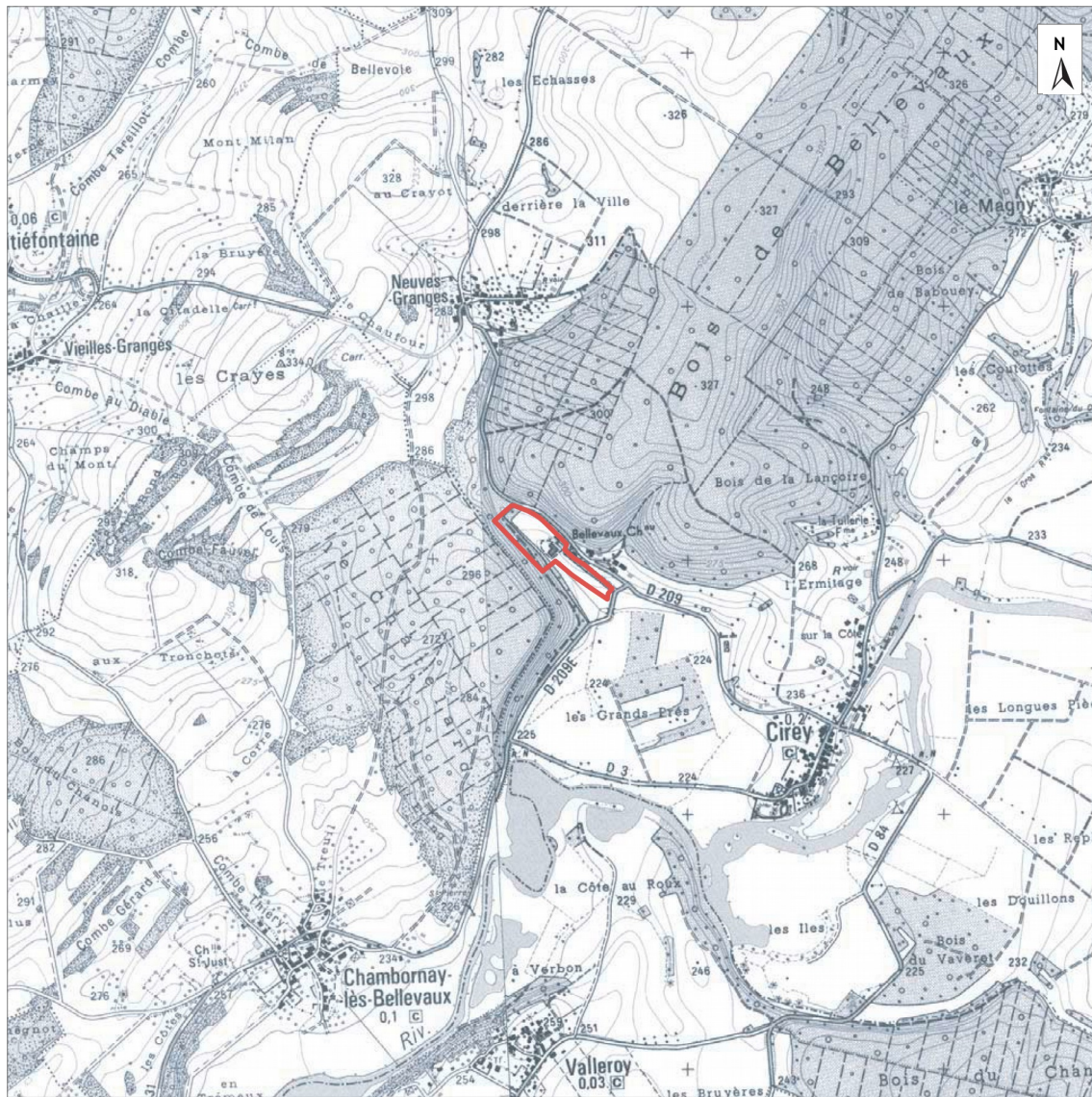


SITE CLASSÉ  
ARRÊTÉ MINISTÉRIEL OU DÉCRET DU 20 JUIN 1951

Abbaye de Bellevaux et château de Cirey



0 0.25 0.5  
Kilomètres

— Périètre du site

© IGN - Paris 1998 - Scan25 ®

Surface géographique : 4,98 ha

Commune : Cirey

Pour tout complément d'information (définition cadastrale du périmètre du site...), nous vous invitons à consulter le site internet suivant : [http://www.donnees.franche-comte.developpement-durable.gouv.fr/infos\\_geo/fiches\\_cartes/Ademar/LiSiteC.htm](http://www.donnees.franche-comte.developpement-durable.gouv.fr/infos_geo/fiches_cartes/Ademar/LiSiteC.htm)



25

39

70

90