

Fiche d'examen au cas par cas pour les zones visées par l'article L2224-10 du Code Général des Collectivités Territoriales

selon le R122-17-II alinéa 4 du Code de l'environnement

Le décret 2012-616 du 2 mai 2012 introduit la notion d'examen au cas par cas pour déterminer l'éligibilité à évaluation environnementale de certains documents de planification relevant du code de l'environnement.

- Décret 2012-616 du 2 mai 2012 relatif à l'évaluation de certains plans et document ayant une incidence sur l'environnement

Les zonages d'assainissement prévus par les 1° à 4° de l'article L2224-10 du Code général des Collectivités Territoriales font partie de ces documents de planification et sont donc susceptibles de faire l'objet d'une évaluation environnementale après examen au cas par cas, tel que le prévoit l'article R. 122-17-2 du code de l'environnement.

Pour tous les examens au cas par cas des zonages d'assainissement prévus par les 1° à 4° de l'article L2224-10 du Code général des Collectivités Territoriales, le préfet de département est l'Autorité environnementale.

Mode d'emploi simplifié

Toutes collectivités compétentes sur la délimitation des quatre zones mentionnées à l'article L2224-10 du CGCT, communément appelés zonages d'assainissement, en voie d'élaboration, mais aussi de révision ou de modification sont concernées par la présente fiche d'examen au cas par cas.

La présente fiche est à renseigner et à transmettre, avec l'ensemble des pièces demandées, à l'attention du préfet de votre département, en sa qualité d'autorité environnementale, selon les obligations faites à la personne publique responsable conformément à l'article R122-18-I CE.

L'objectif de cette procédure d'examen au cas pas cas est de permettre à l'autorité environnementale de se prononcer, par décision motivée au regard de la susceptibilité d'impact sur l'environnement, sur la nécessité ou non pour la personne publique responsable de réaliser l'évaluation environnementale de son plan.

Les informations transmises engagent la personne publique responsable et font l'objet d'une publicité sur le site internet de l'autorité environnementale.

Pour plus d'explication se reporter à la note d'accompagnement.

Commune de LAINS

À renseigner par la personne publique responsable

Questions générales

| Nom de la collectivité ou de l'EPCI compétent | Nom de la personne publique responsable |
|---|---|
| Communauté de communes de la Petite Montagne | M. le Président |

| Zonages concernés par la présente demande | |
|---|-----------|
| Les zones d' assainissement collectif où la collectivité compétente est tenue d'assurer la collecte des eaux usées domestiques et le stockage, l'épuration et le rejet ou la réutilisation de l'ensemble des eaux collectées ; | Oui - non |
| Les zones relevant de l' assainissement non collectif où la collectivité compétente est tenue d'assurer le contrôle de ces installations et, si elles le décident, le traitement des matières de vidange et, à la demande des propriétaires, l'entretien et les travaux de réalisation et de réhabilitation des installations d'assainissement non collectif ; | Oui - non |
| Les zones où des mesures doivent être prises pour limiter l'imperméabilisation des sols et pour assurer la maîtrise du débit et de l'écoulement des eaux pluviales et de ruissellement ; | Oui - non |
| Les zones où il est nécessaire de prévoir des installations pour assurer la collecte, le stockage éventuel et, en tant que de besoin, le traitement des eaux pluviales et de ruissellement lorsque la pollution qu'elles apportent au milieu aquatique risque de nuire gravement à l'efficacité des dispositifs d'assainissement. | Oui- non |

| Présentation de votre démarche et des motifs de la mise en place/révision de ce (ces) zonage(s) |
|---|
| |

Présentation de votre démarche et des motifs de la mise en place/révision de ce (ces) zonage(s)

Etude schéma directeur en 1999 par BEREST

Avant projet d'assainissement de 2002 par DDAF

Une étude de zonage d'assainissement a été réalisée en 2003 par BREST, sans aboutir.

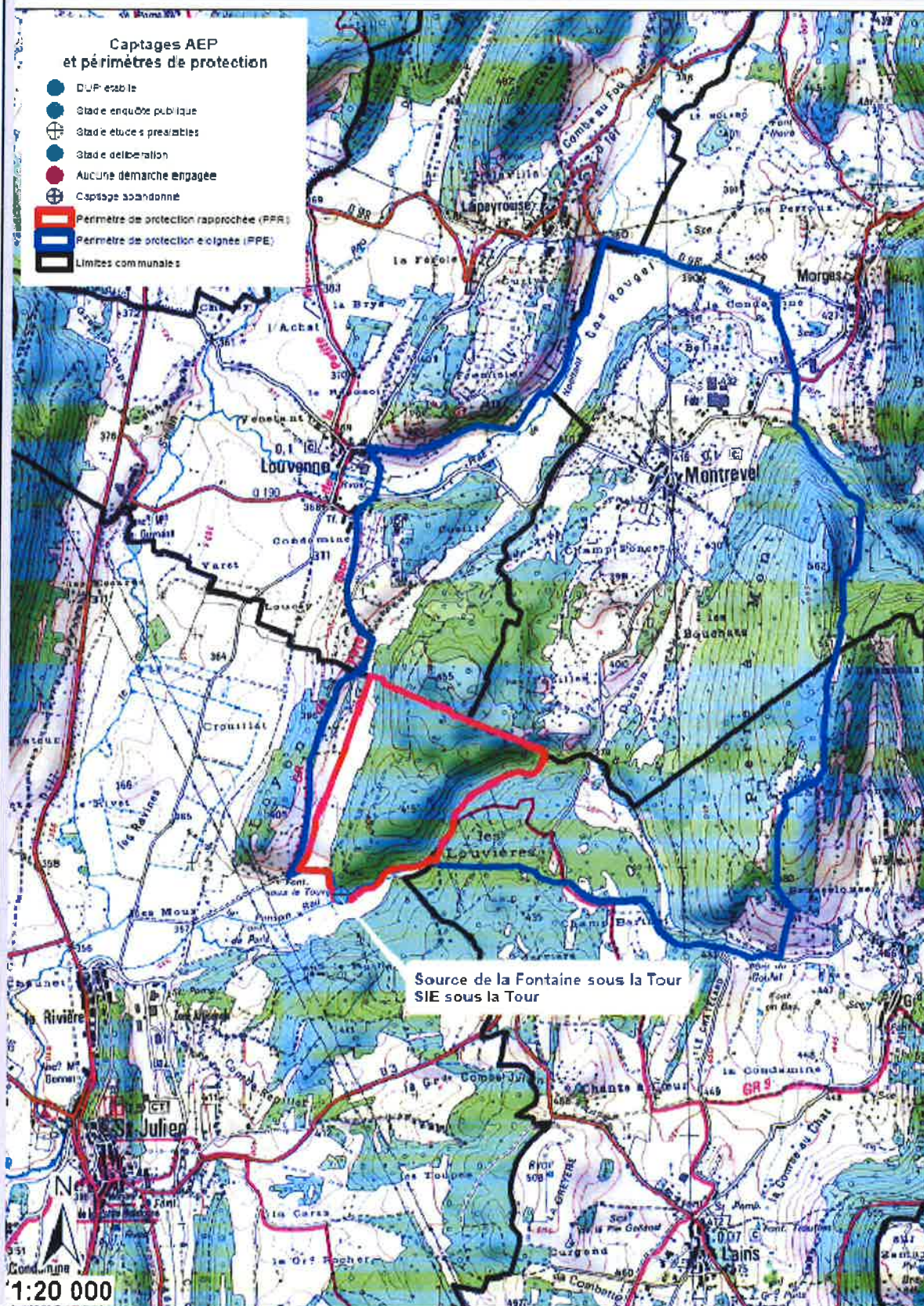
| Caractéristiques des zonages et contexte | |
|---|---|
| <p>1. Est-ce une révision/modification de zonages d'assainissement ?</p> <ul style="list-style-type: none"> • Quelle est la date d'approbation du précédent zonage ? <p>_____</p> <ul style="list-style-type: none"> • Dans le cas d'une extension éventuellement envisagée d'un ou plusieurs zonages, dans quelles proportions ces zones vont-elles s'étendre ? <p>_____</p> | <p>Qui- non</p> <p>Si oui, veuillez joindre les cartes de zonage existantes ;</p> <p>(Environ en ha)</p> <p>_____</p> |
| <p>1. Quel est le territoire concerné ?(joindre une carte du périmètre)</p> <p>_____</p> | |
| <p>2. Le territoire est-il couvert par un ou plusieurs document(s) d'urbanisme ?</p> | <p>PLU:</p> <p>POS</p> |

| Caractéristiques des zonages et contexte | |
|---|--|
| <p>Si PLUi, préciser le contour de l'intercommunalité (ou joindre une carte) :</p> <p>.....</p> <ul style="list-style-type: none"> • Quelle est la date d'approbation du/des document(s) existant(s) ? • Si le(s) document(s) est/sont en cours d'élaboration / révision / modification, quel est l'état d'avancement de la démarche? | <p>Carte communale</p> <p>Non</p> <p>Plusieurs :</p> |
| <p>1. La réalisation/révision/modification de vos zonages est-elle menée en parallèle d'une élaboration/révision/modification du document d'urbanisme ?</p> | <p>Oui-non</p> |
| <p>Expliquer l'articulation envisagée entre le document d'urbanisme et le(s) zonage(s) prévu(s) (traitement des questions d'assainissement par le document d'urbanisme, conséquences des ouvertures à l'urbanisation, ...) :</p> <p>.....</p> | |
| <p>2. Le(s) PLUi/PLU/carte communale, en vigueur, font/fait-il(elle) ou ont/a-t-il(elle) fait l'objet d'une évaluation environnementale ?</p> | <p>Oui- non -</p> |
| <p>3. Des études techniques (type : schéma directeur d'assainissement, étude sur les eaux pluviales,...) ont-t-elles été, ou seront-elles, menées préalablement à vos futures propositions de zonages ?</p> | <p>Oui - non</p> <p>Cf paragraphe précédent</p> |
| <p>Préciser ces études :</p> | |

| Caractéristiques des zonages et contexte | |
|--|--|
| Cf paragraphe précédent | |

| Caractéristiques générales du territoire et des zones susceptibles d'être touchées | |
|---|---|
| 4. Êtes-vous/intégrez-vous une commune en zone littorale (au sens de la loi littorale, y compris certains lacs)? | Oui- non |
| 5. Est-ce que le territoire de votre collectivité dispose ou est limitrophe d'une commune disposant : <ul style="list-style-type: none"> • d'une zone de baignade ? dans ce cas un profil de baignade a t il été réalisé ? • d'une zone conchylicole ? • d'une zone de montagne ? • d'un périmètre réglementaire de captage (immédiat, rapproché/éloigné) d'alimentation en eau potable ? • d'un périmètre de protection des risques d'inondations ? | Oui- non -limitrophe Oui - non -limitrophe Oui- non -limitrophe Oui - non -limitrophe Oui - non -limitrophe |
| Préciser lesquels : (joindre éventuellement une cartographie) | |

Caractéristiques générales du territoire et des zones susceptibles d'être touchées



| Caractéristiques générales du territoire et des zones susceptibles d'être touchées | |
|---|---|
| <p>1. Le territoire dispose-t-il :</p> <ul style="list-style-type: none"> de cours d'eau de première catégorie piscicole ? de réservoirs biologiques selon le SDAGE ? | <p>Oui – non Oui - non</p> |
| <p>Préciser lesquels : (joindre éventuellement une cartographie)</p> <p>Le Ponson</p> | |
| <p>1. Y a-t-il une zone environnementalement sensible à proximité telle que:</p> <ul style="list-style-type: none"> Natura 2000 ? | <p>Oui - non</p> |
| <ul style="list-style-type: none"> ZNIEFF1 ? | <p>Oui - non</p> |
| <ul style="list-style-type: none"> Zone humide ? | <p>Oui - non</p> |
| <ul style="list-style-type: none"> Éléments de la Trame Verte et Bleue (réservoir, corridors) ? | <p>Oui - non</p> |
| <ul style="list-style-type: none"> Présence connue d'espèces protégées ? | <p>Oui - non</p> |
| <ul style="list-style-type: none"> Présence de nappe phréatique sensible ? | <p>Oui - non</p> |
| <p>Préciser lesquelles : (joindre éventuellement une cartographie)</p> <p>Natura 2000 : ZPS FR4312013 Petite Montagne du Jura</p> <p>ZNIEFF</p> <ul style="list-style-type: none"> type I : LA COTE D'ARMAND ET LA ROCHE DE NARMONT, RUISSEAUX DE LA DOYE ET DE LA CHAPELLE, LES PLANS ET LES MOLARDS DES FRESNES, PIERRE A MONT type II : Pelouses, forêts et prairies de la Petite Montagne (sur l'ensemble du territoire) <p>Arrêté protection de biotope : Ecrevisses à pattes blanches sur le Dard et le Prélieux</p> | |
| <p>1. Quel est le niveau de qualité de l'état écologique et de l'état chimique (très bon état, bon état, moyen, médiocre, mauvais) des masses d'eau réceptrices des eaux concernées par la présente demande, selon la classification du SDAGE au sens de la Directive Cadre sur l'Eau (DCE)?</p> <ul style="list-style-type: none"> Nom de la(des)Masse(s) d'eau superficielle : Nom de la(des)Masse(s) d'eau souterraine: Si souhaité, vous pouvez préciser un niveau de qualité issu des point(s) de référence(s) nationaux connu(s), ou selon d'autres données à | <p>Le Ponson FRDR11406 Ecologique médiocre et BE chimique</p> <p>Masse d'eau souterraine FRDG 140 Calcaires jurassiques – chaîne du Jura 1^{er} plateau</p> <p>↪ BE quantitatif et chimique</p> |

| Caractéristiques générales du territoire et des zones susceptibles d'être touchées | |
|--|----------------|
| préciser (biblio, mesures locales) | |
| 1. Votre territoire fait-il l'objet d'application de documents de niveau supérieur : | Oui- non |
| • Schéma d'Aménagement et de Gestion des Eaux (SAGE) ? | |
| • Directive Territoriale d'Aménagement (DTA ou DTADD) ? | Oui – non |
| • Schéma de Cohérence Territorial (SCoT) ? | Oui - non |
| Préciser lesquelles : SCOT du Pays Lédonien Autres : | |
| 1. Pensez-vous que votre territoire sera soumis à une forte urbanisation ? | Oui- non |
| 2. Quel est le type principal des réseaux de collecte des eaux usées sur votre territoire? | Réseau pluvial |
| Autres : | |
| 3. Disposez-vous d'une carte d'aptitude des sols à l'infiltration ? | Oui – non |
| 4. Existe-t-il des ouvrages de rétention des Eaux Pluviales sur le territoire concerné par le zonage ? | Oui- non |

Si vous disposez de la compétence relative à la planification et/ou gestion de l'assainissement collectif et non collectif, remplissez le tableau suivant.

Questions relatives aux zones d'assainissement collectif/non collectif des eaux usées

| Contexte, caractéristiques du zonage et possibilité d'incidences sur l'environnement et la santé humaine | |
|---|---|
| 1. Y a-t-il des adaptations de grands secteurs (ouverture à l'urbanisation, passage de l'ANC à l'AC ou inversement pour diverses raisons possibles), qui sont à l'origine de la volonté de révision du zonage d'assainissement ? | Oui- non |
| 2. Conformément à l'article L2224-8 du CGCT, avez-vous établi votre schéma descriptif d'assainissement collectif des eaux usées ? | Oui- non |
| 3. Les contrôles des assainissements non collectifs ont-ils été réalisés | Oui |
| <ul style="list-style-type: none"> • Sont-ils en cours et dans quels délais seront-ils réalisés? • Les non-conformités ont-elles été levées ? • Sont-elles en cours d'être levées? | Oui En cours |
| 1. Au sein de votre PLU, imposez-vous, dans le règlement un minimum de surface parcellaire sur les zones d'assainissement non collectif? | Oui-non - Combien : <input type="text"/> |
| 2. La collectivité compétente (ou les collectivités adhérentes) dispose-t-elle de déclarations de prélèvement (puits ou forage privés) selon l'article L2224-9 du CGCT ? | Oui - non |
| Si oui, sont-ils sur (à proximité d') une zone pressentie comme devant accueillir un zonage ANC ? | Oui - non |
| 3. Est-il prévu d'autres modes de gestion des eaux usées traitées en Assainissement Non Collectif (ANC) que l'infiltration (rejet en milieu hydraulique superficiel ...) ? | Oui - non |
| Si oui, lesquels : rejet dans le collecteur pluvial | |
| 4. La station de traitement des eaux usées (STEU) actuelle est-elle en surcharge ? | Non concerné |
| <ul style="list-style-type: none"> • Par temps sec ? • Par temps de pluie ? • De façon saisonnière ? | Oui - non Oui - non Oui - non |
| 1. Avez-vous des procédures d'urgence en cas de rupture accidentelle d'un des éléments de votre système d'assainissement (coupure électrique, pompe, STEU)? | Oui - non |

| Contexte, caractéristiques du zonage et possibilité d'incidences sur l'environnement et la santé humaine | |
|---|-----------------------------------|
| <p>Lesquelles :</p> <p>[Redacted]</p> | <p>Non concerné –</p> |
| <p>2. Avez-vous l'intention de rechercher une réduction de vos futures consommations énergétiques sur les équipements de votre système d'assainissement (postes,...) ?</p> <ul style="list-style-type: none"> • Par une cohérence topographique entre les zones collectées ? • Autres : <p>[Redacted]</p> | <p>Oui – non</p> <p>Oui - non</p> |

Si vous disposez de la compétence relative la planification et/ou gestion des eaux pluviales, remplissez le tableau suivant.

Questions relatives aux zones où des mesures doivent être prises pour limiter l'imperméabilisation des sols et pour assurer la maîtrise du débit et de l'écoulement des eaux pluviales et de ruissellement.

| Contexte, caractéristiques du zonage et possibilité d'incidences sur l'environnement et la santé humaine | |
|---|---|
| <p>1. Existe-t-il des risques ou enjeux liés à :</p> <ul style="list-style-type: none"> • des problèmes d'écoulement des eaux pluviales ? • de ruissellement ? • de maîtrise de débit ? • d'imperméabilisation des sols ? | <p>Oui – non Oui – non Oui – non Oui - non</p> |
| <p>Lesquels :</p> | |
| <p>1. Des mesures de gestion des eaux pluviales existent-elles déjà sur le territoire du zonage prévu ?</p> | <p>Oui- non</p> |
| <p>Lesquelles :</p> <p>Quelles ont été les raisons de leur mise en place ?</p> | |
| <p>2. Avez-vous identifié des secteurs de votre territoire et des territoires limitrophes concernés par des risques liés aux eaux pluviales ?</p> | <p>Oui – non</p> <p>Si oui, fournir si possible une carte.</p> |
| <p>3. Avez-vous identifié des secteurs de votre territoire où sont présents des enjeux de gestion pour les eaux pluviales (maîtrise de l'imperméabilisation, topographie, capacité des réseaux existants, limitation du ruissellement,...)?</p> | <p>Oui – non</p> <p>Si oui, fournir si possible une carte.</p> |
| <p>4. Des mesures permettant de gérer ces risques existent-elles ?</p> | <p>Oui - non</p> |
| <p>Si oui, lesquelles ?</p> | |

| Contexte, caractéristiques du zonage et possibilité d'incidences sur l'environnement et la santé humaine | |
|--|------------------------|
| 5. Disposez-vous d'un système de gestion des eaux pluviales (bassin, surverse, télégestion)? | Oui - non |
| 6. Votre système d'assainissement eaux pluviales est-il déclaré ou autorisé conformément à la rubrique 2.1.5.0. de la nomenclature loi sur l'eau? | Oui - non |
| 7. Avez-vous rencontré des problématiques de capacité de votre réseau d'eaux pluviales par temps de pluie ? | Oui - non |
| <ul style="list-style-type: none"> • Selon quelle fréquence ? • Dues à une mise en charge par un cours d'eau ? | Oui - non |
| 1. Votre commune a-t-elle fait l'objet d'une décision de catastrophe naturelle liée aux inondations ? | Oui - non |
| 2. Avez-vous subi des | |
| <ul style="list-style-type: none"> • coulées de boues? • glissements de terrain dus à un phénomène pluvieux? • Autres : | Oui - non |
| | Oui - non |
| 1. Votre territoire fait-il parti : | |
| <ul style="list-style-type: none"> • d'un SAGE en déficit eau ? • d'une Zone de Répartition des Eaux ? | Oui - non Oui - non |

Si vous disposez de la compétence relative la planification et/ou gestion des eaux pluviales, remplissez le tableau suivant.

La communauté de communes ne dispose pas des compétences sur la gestion des eaux pluviales

A ARINTHOD Le... 30/06/2016.

Jean-Louis DELORME

