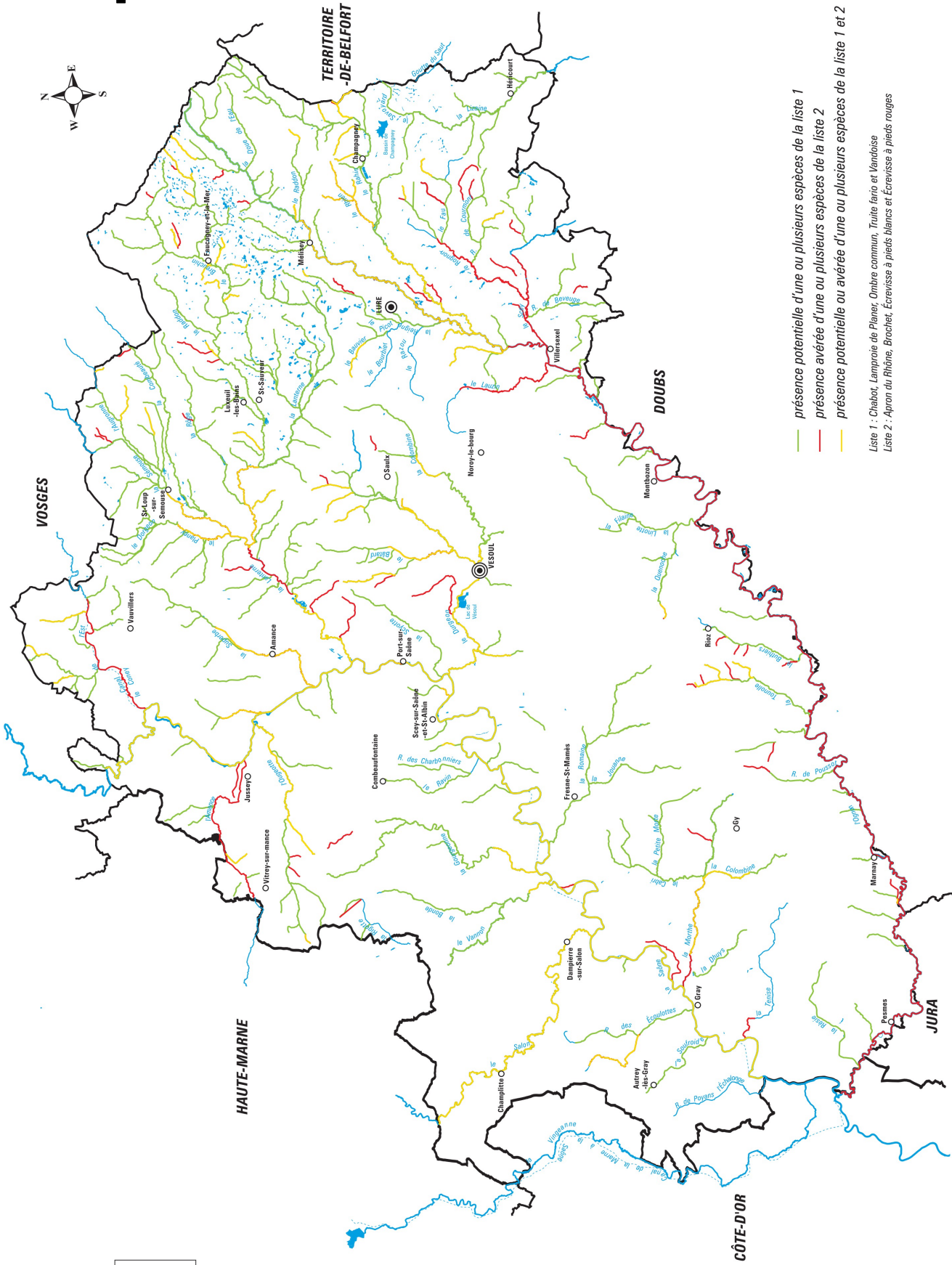


FRAYÈRES ET ZONES DE CROISSANCE OU D'ALIMENTATION DE LA FAUNE PISCICOLE



- présence potentielle d'une ou plusieurs espèces de la liste 1
- présence avérée d'une ou plusieurs espèces de la liste 2
- présence potentielle ou avérée d'une ou plusieurs espèces de la liste 1 et 2

Liste 1 : Chabot, Lamproie de Planer, Ombre commun, Truite fario et Vandoise
 Liste 2 : Apon du Rhône, Brochet, Écrevisse à pieds blancs et Écrevisse à pieds rouges



Sources :
 © IGN-BDCARTHAGE, BDCARTO 2012
 © DREAL Franche-Comté / BEP 2014
 Conception :
 © DREAL Franche-Comté/EDAD/DIG 12-11-2014



25
 39
 70
 90

**ARRÊTÉ PRÉFECTORAL N° DDT-SER N° 746 DU 28 DÉCEMBRE 2012 PORTANT INVENTAIRE
DES FRAYÈRES EN HAUTE-SAÔNE EN VUE DE L'APPLICATION DE L'ARTICLE L. 432-1-1 DU
CODE DE L'ENVIRONNEMENT**

Le Préfet de la Haute-Saône,

VU :

- le code de l'environnement et notamment ses articles L. 432-3 et R. 432-1 à R. 432-1-5 ;
- l'arrêté ministériel du 23 avril 2008 fixant la liste des espèces de poissons et de crustacés et la granulométrie caractéristique des frayères en application de l'article R. 432-1 du code de l'environnement ;
- l'avis du président de la fédération départementale des associations agréées de pêche et de protection du milieu aquatique réputé favorable en l'absence de réponse ;
- l'avis du conseil départemental de l'environnement et des risques sanitaires et technologiques émis lors de sa séance du 6 décembre 2012 ;
- l'avis de la commission départementale de la nature, des paysages et des sites émis lors de sa séance du 6 décembre 2012 ;

CONSIDÉRANT :

- la nécessité de préserver les frayères de brochet, vandoise, truite fario, ombre commun, chabot, lamproie de planer ;
- la nécessité de préserver les zones de croissance et d'alimentation des écrevisses à pattes blanches et des écrevisses à pattes rouges ;

Arrête

Article 1 - L'inventaire prévu à l'article R. 432-1-1-I du code de l'environnement relatif aux frayères et aux zones de croissance de la faune piscicole au sens de l'article L. 432-3 du code de l'environnement est annexée au présent arrêté.

Pour chaque cours d'eau ou tronçon de cours d'eau de cet inventaire il est précisé dans l'annexe 1 la ou les listes de poissons ou d'écrevisses concernées par cet inventaire :

- liste 1 : chabot, lamproie de planer, ombre commun, truite fario, vandoise
- liste 2p : apron du Rhône, brochet
- liste 2e : écrevisse à pieds blancs, écrevisse à pieds rouges.

Article 2 - Constitue une frayère à poissons au sens de l'article L. 432-3 du code de l'environnement toute partie de cours d'eau visée à l'annexe 1 au titre de la liste 1.

Constitue une frayère à poissons au sens de l'article L. 432-3 du code de l'environnement toute partie de cours d'eau visée à l'annexe 1 au titre de la liste 2p, y compris le champ d'inondation de ce cours d'eau. Constitue une zone de croissance ou d'alimentation des crustacés, au sens de l'article L. 432-3 du code de l'environnement toute partie de cours d'eau visée à l'annexe 1 au titre de la liste 2e.

Article 3 - Le présent inventaire n'a pas vocation à définir les frayères et les zones de croissance et d'alimentation citées à la rubrique 3.1.5.0. de l'article R. 214-1 du code de l'environnement.

Article 4 - Le présent arrêté peut faire l'objet, dans un délai de deux mois à compter de sa publication :

- soit d'un recours gracieux,
- soit d'un recours hiérarchique auprès du ministère en charge de l'écologie.

L'absence de réponse dans un délai de quatre mois constitue un rejet tacite du recours.

Le présent arrêté, ainsi que les décisions de rejet des recours gracieux et hiérarchiques, peuvent être déférés dans un délai de deux mois auprès du tribunal administratif de Besançon.

Article 5 - Le secrétaire général de la préfecture, la directrice départementale des territoires, le chef du service interdépartemental de l'office national de l'eau et des milieux aquatiques sont chargés, chacun en ce qui le concerne, de l'exécution du présent arrêté qui sera publié sur le site internet de la préfecture de la Haute-Saône et affiché dans toutes les mairies du département.

Fait à Vesoul, le 28 décembre 2012,

Le Préfet,
Arnaud COCHET

Annexe 1 : Inventaires relatifs aux frayères et aux zones d'alimentation ou de croissance de la faune piscicole au sens de l'article L. 432-3 du code de l'environnement

Liste des espèces fixée par l'arrêté ministériel du 23 avril 2008 en application du R. 432-1 du Code de l'environnement

« 1 »	Liste 1 - poissons	Chabot ; Lamproie de planer ; Ombre commun ; Truite fario ; Vandoise	Inventaire des parties de cours d'eau susceptibles d'abriter des frayères, établi à partir des caractéristiques de pente et de largeur de ces cours d'eau qui correspondent aux aires naturelles de répartition de l'espèce
« 2p »	Liste 2 - poissons	Apron du Rhône ; Brochet	Inventaire des parties de cours d'eau ou de leurs lits majeurs dans lesquelles ont été constatées la dépose et la fixation d'œufs ou la présence d'alevins de l'espèce au cours de la période des dix années précédentes
« 2e »	Liste 2 - écrevisses	Écrevisse à pieds blancs ; Écrevisse à pieds rouges	Inventaire des parties de cours d'eau où la présence de l'espèce considérée a été constatée au cours de la période des dix années précédentes

La Saône de l'Ognon inclus au Doubs

Liste	Espèces présentes	Cours d'eau/milieu aquatique	Délimitation amont	Délimitation aval	Observation
1	Chabot ; Truite fario	Allée Verte	Sa Source, commune FONDREMAND	Sa jonction avec le Rau des Sept Fontaines, commune MONTARLOT-LES-RIOZ	
2e	Écrevisse à pieds blancs	Allée Verte	Sa Source, commune FONDREMAND	Sa jonction avec le Rau des Sept Fontaines, commune MONTARLOT-LES-RIOZ	
1	Chabot ; Truite fario	Bief de Lancey	Sa source, commune BAY	Sa confluence avec l'Ognon, commune CHENEVREY-ET-MOROGNE	
2e	Écrevisse à pieds blancs	Fontaine Robert	Source, commune CLAIREGOUTTE	Etang tissage, commune CLAIREGOUTTE	
1	Truite fario	Goutte des Verrues	Source, commune PLANCHER-LES-MINES	Confluence Rahin, commune PLANCHER-LES-MINES	
1	Truite fario ; Chabot	La Bechotte, et ses affluents	Source, commune CLAIREGOUTTE	Confluence Clairegoutte, commune CLAIREGOUTTE	
1	Chabot ; Truite fario	La Buthiers, et ses affluents	Jonction ruisseaux de Rapigney et Noirfond, commune RIOZ	Confluence rivière Ognon, commune BUTHIERS	
1	Truite fario ; Chabot	La Clairegoutte, ses affluents et sous affluents	Source, commune CLAIREGOUTTE	Confluence Rognon, commune LYOFFANS	
2e	Écrevisse à pieds blancs	La Clairegoutte, ses affluents et sous affluents	Source, commune CLAIREGOUTTE	Plan d'eau du tissage, commune CLAIREGOUTTE	
1	Chabot ; Vandoise	La Doing	Sa Source, commune BEAUMOTTE-LES-PIN	Sa confluence avec l'Ognon, commune BRUSSEY	



Liste	Espèces présentes	Cours d'eau/milieu aquatique	Délimitation amont	Délimitation aval	Observation
1	Chabot ; Truite fario	La Doue de l'Eau, ses affluents et sous affluents	Source, commune MIELLIN	Confluence Ognon, commune SERVANCE	
1	Truite fario	La Filaine	Sa Source, commune VY-LES-FILAIN	Sa confluence avec la rivière la Linotte, commune ROCHE-SUR-LINOTTE-ET-SORANS-LES-CORDIERS	
1	Chabot ; Truite fario	La Gouttes des Saules, et ses affluents	Source, commune PLANCHER-LES-MINES	Confluence Rahin, commune PLANCHER-LES-MINES	
1	Truite fario	La Grande Goutte	Source, commune PLANCHER-LES-MINES	Confluence Rahin, commune PLANCHER-LES-MINES	
1	Chabot ; Lamproie de planer ; Truite fario ; Vandoise	La Linotte	Sa Source, commune VALLEROIS-LE-BOIS	Sa confluence avec la rivière l'Ognon, commune CENANS	
2p	Brochet	La Noie Blochie, et ses affluents	Source zone humide, commune FROTEY-LES-VESOUL	Confluence Rahin, commune VOUHENANS	
2e	Écrevisse à pieds blancs	La Noue Armand, ses affluents et sous affluents	Sources, commune SAINT-GERMAIN	Chemin du Mont à l'étang du Grand Saint Maurice, commune SAINT-GERMAIN	
2e	Écrevisse à pieds blancs	La Noue Roye, et ses affluents	Sources, commune MELISEY	Les Baraques, commune MELISEY	
1	Truite fario ; Chabot	La Noue Roye, et ses affluents	Sources, commune MELISEY	Derrière Montaigue, commune SAINT-GERMAIN	
1	Chabot ; Truite fario	La Quenoche	Sa Source, commune QUENOCHÉ	Sa confluence avec la rivière la Linotte, commune LOULANS-VERCHAMP	
2e	Écrevisse à pieds blancs	La Quenoche	Sa Source, commune QUENOCHÉ	Son intersection avec la route au niveau de "la Belotte", commune QUENOCHÉ	
1	Chabot ; Lamproie de planer ; Ombre commun ; Truite fario ; Vandoise	La Reigne	Source, commune LURE	Confluence Ognon, commune VOUHENANS	Plusieurs sources identifiées dont résurgence
1	Chabot ; Truite fario ; Vandoise	La Résie, et ses affluents	Sa source, commune VALAY	Sa confluence avec l'Ognon, commune BROYE-AUBIGNEY-MONTSEUGNY	
2e	Écrevisse à pieds blancs	La Tounolle	La jonction entre l'Allée Verte et le Rau des Sept Fontaines, commune MONTARLOT-LES-RIOZ	En amont de l'étang du lieu dit la Tréfilerie, commune MONTARLOT-LES-RIOZ	
1	Chabot ; Truite fario	La Tounolle	La jonction entre l'Allée Verte et le Rau des Sept Fontaines, commune MONTARLOT-LES-RIOZ	Sa confluence avec l'Ognon, commune BOULOT	

Liste	Espèces présentes	Cours d'eau/milieu aquatique	Délimitation amont	Délimitation aval	Observation
1	Chabot ; Lamproie de planer ; Truite fario	L'Authoison	Sa Source, commune VILLERS-PATER	Sa confluence avec la rivière la Quenoche, commune BEAUMOTTE-AUBERTANS	
1	Chabot ; Truite fario	La Vannoise, et ses affluents	Confluence Bozon et Nouvelles terres, commune SERVANCE	Confluence Ognon, commune SERVANCE	
2e	Écrevisse à pieds blancs	Le Bauvier, ses affluents et sous affluents	Sources, commune DAMBENOIT-LES-COLOMBE	Chemin reliant Adelsans à la ligne SNCF Lure-Epinal, commune ADELANS-ET-LE-VAL-DE-BITHAINE	APB écrevisse APP
1	Chabot	Le Bauvier, ses affluents et sous affluents	Sources, commune ADELANS-ET-LE-VAL-DE-BITHAINE	Confluence avec le Picot, commune BOUHANS-LES-LURE	
1	Chabot ; Truite fario	Le Beuveroux, ses affluents et sous affluents	Source, commune CHAMPAGNEY	Confluence Rahin, commune RONCHAMP	
1	Chabot ; Truite fario ; Vandoise	Le Biet d'Auta et ses affluents	Limite départementale, commune LES MAGNY	Confluence avec l'Ognon, commune LES MAGNY	
1	Vandoise	Le Bief Rouge	Sa source, commune PESMES	Sa confluence avec l'Ognon, commune PESMES	
2e	Écrevisse à pieds blancs	Le Bozon, ses affluents et sous affluents	Source, commune SERVANCE	Le Moisaubeau, commune SERVANCE	APB écrevisse APP
1	Chabot ; Truite fario	Le Bozon, ses affluents et sous affluents	Source, commune SERVANCE	Confluence Vannoise, commune SERVANCE	
2e	Écrevisse à pieds blancs	Le Bozon, ses affluents et sous affluents	Source, commune SERVANCE	Le Moisaubeau, commune SERVANCE	
1	Vandoise ; Truite fario ; Chabot	Le Fau, et ses affluents	Source, commune ETOBON	Moulin Billotte confluence Rognon, commune LYOFFANS	
2e	Écrevisse à pieds blancs	Le Fau, ses affluents et sous affluents	Source, commune ETOBON	Chemin de l'étang, commune ETOBON	
1	Lamproie de planer ; Truite fario	Le Fourchon, et ses affluents	Source, commune SAINT-BARTHELEMY	Confluence avec l'Ognon, commune MONTESSAUX	
2p	Brochet	Le Gros et Petit Varale, et ses affluents	Step Vy les Lure, commune VY-LES-LURE	Confluence Ognon, commune LES AYNANS	
1	Truite fario ; Vandoise	Le Gros et Petit Varale, et ses affluents	Step Vy les Lure, commune VY-LES-LURE	Confluence Ognon, commune LES AYNANS	
2p	Brochet	Le Lauzin	Les Chambrottes, commune MONTJUSTIN-ET-VELOTTTE	Confluence Ognon, commune MOIMAY	
2e	Écrevisse à pieds blancs	Le Letier	Source, commune GRAMMONT	Confluence avec le ruisseau des Soiteux, commune GRAMMONT	
1	Chabot ; Lamproie de planer ; Truite fario ; Vandoise	Le Malgérard, et ses affluents	Source, commune TRAITIEFONTAINE	Pont D31, commune AULX-LES-CROMARY	



25

39

70

90

Liste	Espèces présentes	Cours d'eau/milieu aquatique	Délimitation amont	Délimitation aval	Observation
1	Chabot ; Lamproie de planer	Le Picot	Sources, commune LURE	Confluence Bourbier, commune LURE	
1	Chabot ; Lamproie de planer ; Ombre commun ; Truite fario	Le Raddon, ses affluents et sous affluents	Source, commune FRESSE	Confluence avec l'Ognon, commune BELONCHAMP	
1	Chabot ; Lamproie de planer ; Ombre commun ; Truite fario ; Vandoise	Le Rahin	Source, commune PLANCHER-LES-MINES	Confluence Ognon, commune LES AYNANS	
2p	Brochet	Le Rahin, et ses affluents	Pont des La Côte, commune LA COTE	Confluence Rahin, commune LES AYNANS	
1	Chabot ; Lamproie de planer ; Ombre commun ; Truite fario ; Vandoise	Le Rhien, et ses affluents	Source, commune RONCHAMP	Confluence avec Rahin, commune RONCHAMP	
2p	Brochet	Le Rognon	Confluence Clairegoutte, commune LYOFFANS	Confluence Scey, commune SENARGENT-MIGNAFANS	
1	Truite fario	Le Rossely, et ses affluents	Source, commune PLANCHER-LES-MINES	Confluence Rahin, commune PLANCHER-LES-MINES	
1	Chabot ; Truite fario	Le Ru Jeannot, ses affluents et sous affluents	Source, commune TERNUAY-MELAY-ET-SAINT-HILAIRE	Confluence Ognon, commune TERNUAY-MELAY-ET-SAINT-HILAIRE	
2p	Brochet	Le Scey, et ses affluents	Mignavillers, commune MIGNAVILLERS	Pond D18, commune SENARGENT-MIGNAFANS	
2p	Brochet	Le Scey	Pont D18, commune SENARGENT-MIGNAFANS	Confluence Ognon, commune VILLERSEXEL	
2p	Brochet	Le Sémé, et ses affluents	Source, commune ROYE	Confluence Rahin, commune LURE	
1	Chabot ; Lamproie de planer ; Ombre commun ; Truite fario ; Vandoise	L'Ognon	Source, commune HAUT-DU-THEM-CHATEAU-LAMBERT	Pont de Longevelle, commune LONGEVELLE	
2p	Brochet	L'Ognon	Du pont de la RD97, commune BELONCHAMP	A la limite départementale avec la Côte d'Or, commune BROYE-AUBIGNEY-MONTSEUGNY	
1	Chabot ; Truite fario	Rau de Beveuge	Limite départementale, commune BOURNOIS	Confluence Scey, commune BEVEUGE	
1	Chabot ; Truite fario	Rau de Bouhans	Sa source, commune COGNIERES	Sa confluence avec l'Ognon, commune THIENANS	
2p	Brochet	Rau de la Basse Fontaine	Les Tétottes, commune ATHESANS-ETROITEFONTAINE	Confluence Scey, commune VILLAFANS	
2e	Écrevisse à pieds blancs	Rau de la Chevestraye, et ses affluents	Source, commune FRESSE	Pont D97, commune FRESSE	APB écrevisse

Liste	Espèces présentes	Cours d'eau/milieu aquatique	Délimitation amont	Délimitation aval	Observation
1	Chabot ; Truite fario ; Vandoise	Rau de la Douain	Sa source, commune ETUZ	Sa confluence avec l'Ognon, commune ETUZ	
1	Vandoise	Rau de la Fontaine	Sa source, commune PIN	Sa confluence avec l'Ognon, commune BEAUMOTTE-LES-PIN	
1	Truite fario ; Chabot	Rau de la Fontaine aux Chartons, ses affluents et sous affluents	Sources, commune LURE	Confluence ruisseau Notre Dame, commune LURE	
1	Chabot	Rau de la Fontaine de Douis	Sa source, commune MARNAY	Sa confluence avec l'Ognon, commune MARNAY	
1	Chabot	Rau de la Fontaine de Magney	Sa source, commune HUGIER	Sa confluence avec l'Ognon, commune SORNAY	
1	Chabot ; Truite fario	Rau de la Mer, ses affluents et sous affluents	Source ru de Chevigney, commune TERNUAY-MELAY-ET-SAINT-HILAIRE	Confluence Ognon, commune MELISEY	
2p	Brochet	Rau de la Mouille	Sa source, commune CHENEVREY-ET-MOROGNE	Sa confluence avec le Bief de Lancey, commune CHENEVREY-ET-MOROGNE	
1	Chabot ; Truite fario	Rau de la Mouillère	Source, commune SAULNOT	Confluence Scey, commune GRANGES-LA-VILLE	
1	Chabot	Rau de la Prairie, et ses affluents	Source, commune COURCHATON	Confluence Ruisseau de Beveuge, commune BEVEUGE	
2e	Écrevisse à pieds blancs	Rau de la Roselière	Sa Source, commune FONDREMAND	Sa perte au niveau du lieu dit l'Abime, commune FONDREMAND	
1	Vandoise	Rau de Montagney	Sa source, commune MOTÉY-BESUCHE	Sa confluence avec l'Ognon, commune MONTAGNEY	
2e	Écrevisse à pieds blancs	Rau de Pourcevie	Sa source, commune MONTBOILLON	Sa confluence avec le Rau Vau de Venise, commune MONTBOILLON	
1	Chabot ; Truite fario	Rau de Poussot	L'intersection avec le pont de la D66, commune GEZIER-ET-FONTENELAY	Sa confluence avec l'Ognon, commune PIN	
2e	Écrevisse à pieds blancs	Rau des 4 Fontaines	Intersection avec le sentier en amont du plan d'eau, commune TRESILLEY	Sa confluence avec l'Allée Verte, commune TRESILLEY	
2e	Écrevisse à pieds blancs	Rau des Battants, ses affluents et sous affluents	Source, commune FREDERIC- FONTAINE	Confluence Fau, commune LOMONT	
2e	Écrevisse à pieds blancs	Rau des Ermites	Source, commune NEUVELLE-LES-CROMARY	Confluence avec la rivière La Buthiers, commune NEUVELLE-LES-CROMARY	
2e	Écrevisse à pieds blancs	Rau des Merles	Sa source, commune MONTBOILLON	Au niveau de la Ferme du moulin, commune BUCEY-LES-GY	



25

39

70

90

Liste	Espèces présentes	Cours d'eau/milieu aquatique	Délimitation amont	Délimitation aval	Observation
1	Chabot	Rau des Merles	De la Ferme du moulin, commune BUCEY-LESGY	L'intersection avec le pont de la D66, commune GEZIER-ET-FONTENELAY	
2p	Brochet	Rau des Prés Richard, et ses affluents	Source, commune VY-LES-LURE	Confluence Ognon, commune AILLEVANS	
1	Truite fario ; Chabot	Rau des Pontcey, et ses affluents	Ruisseau de la Noue Roye, commune SAINT-GERMAIN	Confluence Fontaine aux Chartons, commune LURE	
1	Truite fario	Rau des Sept Fontaines	Sa source, commune TRESILLEY	Sa jonction avec l'Allée Verte, commune MONTARLOT-LES-RIOZ	
2e	Écrevisse à pieds blancs	Rau des Sept Fontaines	Sa Source, commune TRESILLE	Sa jonction avec l'Allée Verte, commune MONTARLOT-LES-RIOZ	
1	Chabot ; Lamproie de planer ; Truite fario	Rau des Valettes	Source, commune SAULNOT	Confluence ruisseau de Courmont, commune COURMONT	
1	Chabot	Rau de Vau Venise	Sa Source, commune OISELAY-ET-GRACHAUX	Sa perte, commune MONTBOILLON	
2e	Écrevisse à pieds blancs	Rau du Thiéland	Sa source, commune SORANS-LES-BREUREY	Sa confluence avec la Tounolle, commune BOULT	
2e	Écrevisse à pieds blancs	Ru de Chassey	Sa source, commune CHASSEY- LES-MONTBOZON	La 2ème intersection avec la D87 au niveau des Champs Louis, commune CHASSEY-LES-MONTBOZON	
1	Truite fario ; Chabot	Ru de Chassey	Fin de la zone à écrevisses, commune CHASSEY- LES-MONTBOZON	Sa confluence avec l'Ognon, commune CHASSEY- LES-MONTBOZON	
2e	Écrevisse à pieds blancs	Ru des Fontenottes	Sa source, commune SORANS-LES-BREUREY	Sa confluence avec la Tounolle, commune BOULT	
1	Truite fario	Ru des Fontenottes	Sa source, commune SORANS-LES-BREUREY	Sa confluence avec la Tounolle, commune BOULT	
1	Chabot ; Truite fario	Ruisseau d'Ambiez, et ses affluents	Source, commune PLANCHER-BAS	Confluence avec le Rahin, commune PLANCHER-BAS	
2e	Écrevisse à pieds blancs ; Écrevisse à pieds rouges	Ruisseau d'Ambiez, ses affluents et sous affluents	Source, commune PLANCHER-BAS	Confluence avec le Rahin, commune PLANCHER-BAS	
1	Chabot ; Truite fario	Ruisseau de Bilbois	Limite départementale, commune FALLON	Confluence Peute Vue, commune FALLON	
1	Chabot ; Truite fario ; Lamproie de planer	Ruisseau de Courmont, ses affluents et sous affluents	Source, commune COURMONT	Confluence Rognon, commune MOFFANS-ET-VACHERESSE	
1	Vandoise	Ruisseau de Fondrison	Source, commune ORICOURT	Confluence ruisseau des Pontcey, commune AILLEVANS	

Liste	Espèces présentes	Cours d'eau/milieu aquatique	Délimitation amont	Délimitation aval	Observation
1	Truite fario ; Chabot	Ruisseau de la Bassole	Source, commune MARAST	Confluence Ognon, commune AUTREY-LE-VAY	
1	Truite fario ; Chabot	Ruisseau de la Bouverie, et ses affluents	Source, commune CHAMPAGNEY	Confluence Rahin, commune CHAMPAGNEY	
2e	Écrevisse à pieds blancs	Ruisseau de la Combe ou Loup, et ses affluents	Source, commune SORANS-LES-BREUREY	Confluence avec la rivière La Buthiers, commune SORANS-LES-BREUREY	
2e	Écrevisse à pieds blancs	Ruisseau de la Combe hélienne, ses affluents et sous affluents	Source Haute-Saône, commune PLANCHER-BAS	Pont du Beuchaud, commune PLANCHER-BAS	
1	Truite fario ; Chabot	Ruisseau de la Combe hélienne, et ses affluents	Limite départementale, commune PLANCHER-BAS	Confluence ruisseau de la Goutte, commune PLANCHER-BAS	
2e	Écrevisse à pieds blancs	Ruisseau de la Corne du Poirier, ses affluents et sous affluents	Source, commune ATHESANS-ETROITEFONTAINE	Etangs du Bois Dessous, commune SENARGENT-MIGNAFANS	
1	Truite fario	Ruisseau de la Côte des Chênes	Source, commune FAYMONT	Confluence ruisseau de Courmont, commune COURMONT	
1	Chabot ; Truite fario	Ruisseau de la Fonderie, ses affluents et sous affluents	Source, commune HAUT-DU-THEM-CHATEAU-LAMBERT	Confluence ruisseau du Ballon, commune HAUT-DU-THEM-CHATEAU-LAMBERT	
2e	Écrevisse à pieds blancs	Ruisseau de la Goutte	Limite départementale, commune PLANCHER-BAS	Confluence Combe Hélienne, commune PLANCHER-BAS	
1	Chabot ; Truite fario	Ruisseau de la Goutte, ses affluents et sous affluents	Limite départementale, commune PLANCHER-BAS	Confluence avec le Rahin, commune PLANCHER-BASS	
1		Ruisseau de la Goutte aux Saints	Source, commune GRANGES-LE-BOURG	Confluence Prés Meunier, commune FAYMONT	
2e	Écrevisse à pieds blancs	Ruisseau de l'Alluet	Source, commune COURMONT	Confluence ruisseau de Courmont, commune COURMONT	
1	Chabot ; Truite fario	Ruisseau de la Montagne, ses affluents et sous affluents	Source, commune TERNUAY-MELAY-ET-SAINT-HILAIRE	Confluence Ognon, commune TERNUAY-MELAY-ET-SAINT-HILAIRE	
1	Truite fario	Ruisseau de la Saline	Source, commune GOUHENANS	Confluence Ognon, commune LONGEVILLE	
1	Truite fario	Ruisseau de la Selle, et ses affluents	Source, commune FRESSE	Confluence avec le ruisseau Le Rhien, commune RONCHAMP	
2e	Écrevisse à pieds blancs	Ruisseau de la Selle, et ses affluents	Source, commune RONCHAMP	Confluence Rhien, commune RONCHAMP	
2e	Écrevisse à pieds blancs	Ruisseau de l'Etançon, et ses affluents	Source, commune RONCHAMP	Confluence Rhien, commune RONCHAMP	
1	Truite fario ; Chabot	Ruisseau de l'Etançon, et ses affluents	Source, commune RONCHAMP	Confluence Rhien, commune RONCHAMP	



Liste	Espèces présentes	Cours d'eau/milieu aquatique	Délimitation amont	Délimitation aval	Observation
1	Truite fario ; Chabot	Ruisseau de Malembre, ses affluents et sous affluents	Source, commune PLANCHER-BAS	Confluence Rahin, commune CHAMPAGNEY	
1	Chabot ; Lamproie de planer ; Truite fario	Ruisseau de Mansevillers, ses affluents et sous affluents	Source, commune TERNUAY-MELAY-ET-SAINT-HILAIRE	Confluence Ognon, commune MELISEY	
1	Truite fario	Ruisseau de Marbranche, et ses affluents	Source, commune PLANCHER -LES-MINES	Confluence avec le Rahin, commune PLANCHER-LES-MINES	
1	Chabot ; Truite fario	Ruisseau de Noirfond	Source, commune RIOZ	Confluence avec le ruisseau de Rapigney, commune RIOZ	
1	Truite fario ; Chabot	Ruisseau de Peute-Vue	Source, commune FALLON	Etang du Magny, Commune LES MAGNY	
2e	Écrevisse à pieds blancs	Ruisseau des Avoineries, ses affluents et sous affluents	Source, commune SERVANCE	Confluence avec la Vannoise, commune SERVANCE	
2e	Écrevisse à pieds blancs	Ruisseau des Battants, ses affluents et sous affluents	Source, commune FREDERIC- FONTAINE	Confluence Fau, commune LOMONT	
2e	Écrevisse à pieds blancs	Ruisseau des Battants, ses affluents et sous affluents	Source, commune FREDERIC- FONTAINE	Confluence avec le Fau, commune LOMONT	
1	Chabot ; Truite fario	Ruisseau des Nouvelles Terres, ses affluents et sous affluents	Source, commune HAUT-DU-THEM-CHATEAU-LAMBERT	Confluence Vannoise, commune SERVANCE	
1	Vandoise	Ruisseau des Pontcey, et ses affluents	Source, commune VY-LES-LURE	Confluence Ognon, commune AILLEVANS	
2e	Écrevisse à pieds blancs	Ruisseau des Prés Meuniers, ses affluents et sous affluents	Source, commune SAULNOT	Moulin Pallon, commune FAYMONT	
1	Truite fario ; Chabot ; Lamproie de planer	Ruisseau des Prés Meuniers	Source, commune SAULNOT	Confluence ruisseau de Courmont, commune FAYMONT	
1	Truite fario	Ruisseau des Prés Vaney, et ses affluents	Source, commune PLANCHER-BAS	Confluence Rahin, commune PLANCHER-BAS	
1	Truite fario	Ruisseau des Renards, et ses affluents	Source, commune FRESSE	Confluence Ognon, commune BELONCHAMP	
2e	Écrevisse à pieds blancs	Ruisseau des Renards, et ses affluents	Source, commune FRESSE	Confluence Ognon, commune BELONCHAMP	APB écrevisse
2e		Ruisseau des Terriers, et ses affluents	Source, commune COURMONT	Les vieilles Barraques, commune LOMONT	
2e	Écrevisse à pieds blancs	Ruisseau de St Hilaire	Source, commune TERNUAY-MELAY-ET-SAINT-HILAIRE	Confluence bras principal, commune TERNUAY-MELAY-ET-SAINT-HILAIRE	

Liste	Espèces présentes	Cours d'eau/milieu aquatique	Délimitation amont	Délimitation aval	Observation
1	Truite fario	Ruisseau de St Hilaire	Source, commune TERNUAY-MELAY-ET-SAINT-HILAIRE	Confluence Ognon, commune TERNUAY-MELAY-ET-SAINT-HILAIRE	
1	Chabot	Ruisseau des Vernes	De sa limite départementale avec le Doubs, commune PONT-SUR-L'OGNON	A sa confluence avec l'Ognon, commune PONT-SUR-L'OGNON	
1	Truite fario ; Chabot	Ruisseau des Viaux, ses affluents et sous affluents	Source, commune FRESSE	Confluence Raddon, commune FRESSE	
1	Chabot ; Truite fario	Ruisseau du Ballon, ses affluents et sous affluents	Source, commune HAUT-DU-THEM-CHATEAU-LAMBERT	Confluence Ognon, commune HAUT-DU-THEM-CHATEAU-LAMBERT	
1	Truite fario ; Chabot	Ruisseau du creux du Loup, ses affluents et sous affluents	Source, commune TERNUAY-MELAY-ET-SAINT-HILAIRE	Village, commune TERNUAY-MELAY-ET-SAINT-HILAIRE	
1	Truite fario	Ruisseau du Martenot, et ses affluents	Source, commune PLANCHER-BAS	Confluence Rahin, commune PLANCHER-BAS	
1	Truite fario ; Chabot	Ruisseau du Mont de Serre, ses affluents et sous affluents	Source, commune CHAMPAGNEY	Confluence Rahin, commune CHAMPAGNEY	
2e	Écrevisse à pieds blancs	Ruisseau du Mont de Serre, ses affluents et sous affluents	Source, commune CHAMPAGNEY	Seuil maison Beurrier, commune CHAMPAGNEY	
2e	Écrevisse à pieds blancs	Ruisseau du Moulin de Brisse, et ses affluents	Source, commune GRANGES-LE-BOURG	Confluence ruisseau des Guénelets, commune GRANGES-LE-BOURG	
1	Truite fario	Ruisseau du Plain des Boeufs	Source, commune PLANCHER -LES-MINES	Confluence Rahin, commune PLANCHER-LES-MINES	
1	Truite fario	Ruisseau du Pont du Rond, et ses affluents	Source, commune SAULNOT	Etangs Chauvey, commune SAULNOT	
1	Chabot	Ruisseau du Pré de la Croix	Source, commune ORICOURT	Confluence avec Lauzin, commune ORICOURT	
2e	Écrevisse à pieds blancs	Ruisseau du Rupt des Gouttes, ses affluents et sous affluents	Source, commune PLANCHER-BAS	Pont rue des vieux prés, commune PLANCHER-BAS	
1	Truite fario ; Chabot	Ruisseau du Rupt des Gouttes, et ses affluents	Source, commune PLANCHER-BAS	Confluence Rahin, commune PLANCHER-BAS	APB écrevisse APP
2e	Écrevisse à pieds blancs	Ruisseau Grand Bois, et ses affluents	Source, commune BUTHIERS	Confluence avec la rivière Buthier, commune BUTHIERS	
2e	Écrevisse à pieds blancs	Ruisseau la Combe Charmoy, et ses affluents	Source, commune SORANS-LES-BREUREY	Confluence avec la rivière La Buthiers, commune SORANS-LES-BREUREY	
2e	Écrevisse à pieds blancs	Ruisseau le Rhien, et ses affluents	Source, commune RONCHAMP	Confluence avec le Rahin, commune RONCHAMP	
1	Truite fario ; Chabot	Ruisseau Notre-Dame	Confluence Prés Richard Fontaine aux Chartons, commune LURE	Confluence Bourbier, commune LURE	



25

39

70

90

La Saône de sa source à 'Ognon

Liste	Espèces présentes	Cours d'eau/milieu aquatique	Délimitation amont	Délimitation aval	Observation
1	Chabot	Affluent rive droite du Vay de Brest	Sa source, commune FROIDECONCHE	Sa confluence avec le ruisseau du Vay de Brest, commune ESBOZ-BREST	
1	Chabot	Ancienne Lanterne	Sa source, commune FRANCHEVELLE	Sa confluence avec la Lambier, commune FRANCHEVELLE	
2p	Brochet	Bras de Seveux	Début du bras, commune SEVEUX	Fin du bras, commune SEVEUX	
1	Chabot	Champlitte	Source, commune CHAMPLITTE	Confluence avec le Salon, commune CHAMPLITTE	
1	Chabot ; Truite fario	Font de Champdamois	Sa source, commune QUINCEY	Sa confluence avec la Colombine, commune QUINCEY	
1	Chabot ; Lamproie de planer ; Truite fario ; Vandoise	La Baignotte	Sa source, commune BAINES	Sa confluence avec le Durgeon, commune MONT-LE-VERNOIS	
2p	Brochet	La Baignotte, et ses affluents	La confluence du canal Moulin de Baignes, commune MONT-LE-VERNOIS	Sa confluence avec le Durgeon, commune VELLE-LE-CHATEL	
1	Chabot	La Bonde, et ses affluents	Source, commune GRANDECOURT	Point de confluence avec la rivière Saône, commune FEDRY	
1	Chabot	La Bonde	Aval plan d'eau Morey, commune LA ROCHE-MOREY	Confluence avec le Vannon, commune VOLON	
1	Chabot ; Truite fario	La Colombine	Sa source, commune CHARCENNE	Sa confluence avec la Morthe, commune SAUVIGNEY-LES-GRAY	
2p	Brochet	La Colombine	Intersection avec la D474, commune CHOYE	Sa confluence avec la Morthe, commune SAUVIGNEY-LES-GRAY	
1	Chabot ; Truite fario ; Vandoise	La Colombine	Sa source, commune DAMBENOIT-LES-COLOMBE	Sa confluence avec le Durgeon, commune VESOUL	
2p	Brochet	La Colombine	Le pont de la D9, commune FROTEY-LES-VESOUL	Sa confluence avec le Durgeon, commune VESOUL	
2p	Brochet	La Colombine, et ses affluents	La confluence du ruisseau de Chatenois, commune CHATENOIS	Le pont amont de Calmoutier, commune CALMOUTIER	
1	Chabot ; Lamproie planer ; Ombre commun ; Truite fario ; Vandoise	La Combeauté	Limite départementale avec les Vosges, commune FOUGEROLLES	sa confluence avec la Semouse, commune AINVELLE	
1	Chabot	La Dhuis	Sa source, commune ONA	Sa confluence avec le Dregeon, commune ANCIER	
1	Chabot ; Vandoise	La Filerie	Source, commune CONFRACOUR	Point de confluence avec le ruisseau Rahin, commune VY-LES-RUPT	

Liste	Espèces présentes	Cours d'eau/milieu aquatique	Délimitation amont	Délimitation aval	Observation
1	Truite fario	La Folie	De sa source, commune LUXEUIL-LES-BAINS	A sa confluence avec le Breuchin, commune ORMOICHE	
1	Chabot ; Truite fario	La Font de Champdamoy	Derivation du canal, commune QUINCEY	Confluence avec la Colombine, commune QUINCEY	
1	Chabot ; Truite fario	La Foule, et ses affluents	De sa source, commune FAUCOGNEY-ET-LAMER	Sa confluence avec le canal de Pradin, commune FAUCOGNEY-ET-LAMER	
2e	Écrevisse à pieds blancs	La Foule, et ses affluents	Sa source, commune FAUCOGNEY-ET-LAMER	Jusqu'à la RD 72, commune FAUCOGNEY-ET-LAMER	
1	Chabot ; Truite fario ; Vandoise	La Gourgeonne, et ses affluents	Sa résurgence, commune GOURGEON	Confluence avec la Saône, commune RECOLOGNE	
2p	Brochet	La Gourgeonne, et ses affluents	Plan d'eau de Theuley, commune THEULEY	Confluence avec la Saône, commune RECOLOGNE	
1	Chabot ; Truite fario	La Gravissière	Sa source, commune ECROMAGNY	Sa confluence avec la Lanterne, commune LANTENOT	
1	Truite fario ; Vandoise	La Jouanne, et ses affluents	Sa Source, commune FRASNE-LE-CHATEAU	La confluence avec la rivière la Romaine, commune VEZET	
1	Chabot ; Truite fario	La Lanterne, ses affluents et sous affluents	De sa source, commune LA LANTERNE-ET-LES-ARMONTS	Au pont de la RD 18, commune LANTENOT	
1	Chabot ; Lamproie de planer ; Truite fario	La Lanterne, ses affluents et sous affluents	Du pont de la RD 18, commune LANTENOT	Au pont de la RD 171, commune QUERS	
1	Chabot ; Lamproie de planer ; Truite fario	La Lanterne, ses affluents et sous affluents	Du pont de la RD 171, commune QUERS	Au pont de la RD 171, commune AILLONCOURT	
1	Chabot ; Lamproie de planer ; Vandoise	La Lanterne, ses affluents et sous affluents	Du pont routier de la RD 171, commune AILLONCOURT	A la confluence du Breuchin, commune ORMOICHE	
1	Chabot ; Lamproie planer ; Ombre commun ; Truite fario ; Vandoise	La Lanterne, ses affluents et sous affluents	De la confluence du Breuchin, commune ORMOICHE	A la confluence de la Semouse, commune CONFLANS-SUR-LANTERNE	
2p	Apron du Rhône ; Brochet	La Lanterne	De la confluence de la Semouse, commune CONFLANS-SUR-LANTERNE	Au pont de la RD 28, commune MERSUAY	
2p	Apron du Rhône ; Brochet	La Lanterne	La confluence du Rau de Raie des Combes, commune MERSUAY	Sa confluence avec la Saône, commune CONFLANDEY	
1	Chabot ; Ombre commun ; Truite fario ; Vandoise	La Lanterne	La confluence du Rau de Raie des Combes, commune MERSUAY	Sa confluence avec la Saône, commune CONFLANDEY	
2p	Apron du Rhône ; Brochet	La Lanterne	La confluence du Breuchin, commune ORMOICHE	La confluence de la Semouse, commune CONFLANS-SUR-LANTERNE	



Liste	Espèces présentes	Cours d'eau/milieu aquatique	Délimitation amont	Délimitation aval	Observation
2p	Brochet	L'Amance	Limite départementale avec la Haute-Mame, commune VITREY-SUR-MANCE	Sa confluence avec la Saône, commune JUSSEY	
1	Chabot ; Truite fario	La Miredondaine	Sa source, commune LUXEUIL-LES-BAINS	Sa confluence avec le Morbief, commune LUXEUIL-LES-BAINS	
2p	Brochet	La Morte, et ses affluents	Confluence avec le Cabri, commune SAUVIGNEY-LES-GRAY	Confluence avec la Saône, commune ARC-LES-GRAY	
1	Chabot ; Truite fario ; Vandoise	La Morte-Eau, et ses affluents	Limite départementale avec les Vosges, commune PASSAVANT-LA-ROCHERE	Sa confluence avec le Coney, commune PASSAVANT-LA-ROCHERE	
2e	Écrevisse à pieds blancs	La Morte-Eau, et ses affluents	De la confluence avec le ruisseau de Vougecourt, commune PASSAVANT-LA-ROCHERE	Amont de l'étang des bois, commune PASSAVANT-LA-ROCHERE	
1	Truite fario ; Chabot	La Morte-Eau, et ses affluents	Limite départementale avec les Vosges, commune PASSAVANT-LA-ROCHERE	Sa confluence avec le ruisseau de Vougecourt, commune PASSAVANT-LA-ROCHERE	
1	Chabot ; Truite fario ; Vandoise	La Morthe, et ses affluents	Sa source, commune BUCEY-LES-GY	Pont de la RD A3, commune SAINT-BROING	
1	Truite fario ; Chabot	La Noue Jeanne	Sa source, commune LANTENOT	Sa confluence avec la Lanterne, commune LANTENOT	
1	Chabot ; Truite fario ; Vandoise	La Petite Morte, et ses affluents	Sa source, commune VILLERS-CHEMIN-ET-MONT-LES-ETRELLES	Sa confluence avec le Cabri, commune IGNUY	
1	Vandoise	La Raie du Fourneau	Sa source, commune MONTUREUX-ET-PRANTIGNY	Confluence avec la Saône, commune MONTUREUX-ET-PRANTIGNY	
2e	Écrevisse à pieds blancs	La Revaute	Sa source, commune CORRAVILLERS	Sa confluence avec le Breuchin, commune CORRAVILLERS	
2e	Écrevisse à pieds blancs	La Rigotte, et ses affluents	Sa source, commune LA ROCHELLE	Pont RD 17, commune MOLAY	
1	Truite fario	La Rigotte, et ses affluents	Sa source, commune LA ROCHELLE	Pont RD 17, commune MOLAY	
1	Chabot ; Lamproie de planer ; Truite fario	La Rôge, ses affluents et sous affluents	De sa source, commune SAINT-BRESSON	A la ligne SNCF d'Aiviller, commune FONTAINE-LES-LUXEUIL	
1	Chabot ; Lamproie de planer ; Truite fario ; Vandoise	La Rôge	De la ligne SNCF d'Aiviller, commune FONTAINE-LES-LUXEUIL	A sa confluence avec La Lanterne, commune BRIAUCOURT	
1	Chabot ; Lamproie de planer ; Truite fario ; Vandoise	La Romaine, ses affluents et sous affluents	Sa Source, commune FONDREMAND	Sa Confluence avec la Saône, commune VELLEUX-QUEUTREY-ET-VAUDEY	

Liste	Espèces présentes	Cours d'eau/milieu aquatique	Délimitation amont	Délimitation aval	Observation
2p	Brochet	La Saône	Limite départementale avec les Vosges, commune BOUSSERAUCOURT	La confluence de la Superbe, commune PURGEROT	
1	Chabot ; Truite fario	La Saône	Limite départementale avec les Vosges, commune BOUSSERAUCOURT	La confluence de la Lanterne, commune CONFLANDEY	
2p	Brochet	La Saône	La confluence de la Superbe, commune PURGEROT	La confluence de la Lanterne, commune CONFLANDEY	
1		La Saône	La confluence de la Lanterne, commune CONFLANDEY	Le pont routier de la N19, commune PORT-SUR-SAONE	
2p	Brochet	La Saône	La confluence de la Lanterne, commune CONFLANDEY	Le pont routier de la N19, commune PORT-SUR-SAONE	
1	Chabot ; Truite fario ; Vandoise	La Saône	Le pont routier de la N19, commune PORT-SUR-SAONE	La confluence du Durgeon, commune CHEMILLY	
2p	Brochet	La Saône	Le pont routier de la N19, commune PORT-SUR-SAONE	La confluence du Durgeon, commune CHEMILLY	
1	Chabot ; Truite fario ; Vandoise	La Saône	La confluence du Durgeon, commune CHEMILLY	Pont routier de la D3, commune SCEY-SUR-SAONE-ET-SAINT-ALBIN	
2p	Brochet	La Saône	La confluence du Durgeon, commune CHEMILLY	Le pont routier de la D3, commune SCEY-SUR-SAONE-ET-SAINT-ALBIN	
1	Chabot ; Vandoise	La Saône	Le pont routier de la D3, commune SCEY-SUR-SAONE-ET-SAINT-ALBIN	La confluence du ruisseau de Quette, commune TRAVES	
2p	Brochet	La Saône	Le pont routier de la D3, commune SCEY-SUR-SAONE-ET-SAINT-ALBIN	La confluence du ruisseau de Quette, commune TRAVES	
1	Chabot ; Vandoise	La Saône	La confluence du ruisseau de Quette, commune TRAVES	La confluence du Vannon, commune MEMBREY	
2p	Brochet	La Saône	La confluence du ruisseau de Quette, commune TRAVES	La confluence du Vannon, commune MEMBREY	
1	Chabot ; Vandoise	La Saône	La confluence du Vannon, commune MEMBREY	Limite départementale avec la Côte-D'Or commune APREMONT	
2p	Brochet	La Saône	La confluence du Vannon, commune MEMBREY	Limite départementale avec la Côte-D'Or commune APREMONT	
1	Chabot ; Truite fario ; Vandoise	La Scyotte	Sa source, commune PROVENCHERE	Sa confluence avec la Saône, commune VAUCHOUX	
1	Chabot ; Lamproie de planer ; Ombre commun ; Truite fario ; Vandoise	La Semouse	Limite départementale avec les Vosges, commune AILLEVILLERS-ET-LYAUMONT	Sa confluence avec la Lanterne, commune CONFLANS-SUR-LANTERNE	



25

39

70

90

Liste	Espèces présentes	Cours d'eau/milieu aquatique	Délimitation amont	Délimitation aval	Observation
2p	Brochet	La Semouse	La confluence de l'Augronne, commune SAINT-LOUP-SUR-SEMOUSE	Sa confluence avec la Lanterne, commune CONFLANS-SUR-LANTERNE	
1	Chabot ; Vandoise	La Sorlière	Sa source, commune PREIGNEY	Confluence avec la Gourgeonne, commune CORNOT	
1	Chabot	La Soufroide, et ses affluents	Sa source, commune AUTREY-LES-GRAY	Confluence avec la Saône, commune MANTOCHE	
1	Chabot ; Truite fario ; Vandoise	La Superbe	Sa source, commune FONTENOIS-LA-VILLE	Sa confluence avec la Saône,, commune PURGEROT	
2p	Brochet	La Superbe	La confluence du ruisseau de la Prairie, commune ANCHENONCOURT-ET-CHAZEL	Sa confluence avec la Saône, commune BAULAY	
2p	Brochet	La Tenise	Moulin de Champvans, commune CHAMPVANS	Confluence avec la Saône, commune APREMONT	
1	Chabot ; Lamproie de planer ; Ombre commun ; Truite fario ; Vandoise	L'Augronne	Limite départementale avec les Vosges, commune FOUGEROLLES	Sa confluence avec la Semouse, commune SAINT-LOUP-SUR-SEMOUSE	
2p	Brochet	La Vaugine, et ses affluents	Sa source, commune CHARMOILLE	Sa confluence avec le Durgeon, commune VAIVRE-ET-MONTOILLE	
2p	Brochet	La Vieille	Sa source, commune CEMBOING	Sa confluence avec la Saône, commune JUSSEY	
2p	Brochet	L'Eau Blanche	Confluence avec raud de la Raye du Bief, commune BEAUJEU-SAINT-VALLIER-PIERREJUX-ET-QUITTEUR	Confluence avec la Saône, commune GRAY	
1	Chabot ; Truite fario ; Vandoise	Le Bâtard	Sa source au niveau de la RD 10, commune LA VILLEDIEU-EN-FONTENETTE	Sa confluence avec le Durgeon, commune COULEVON	
2p	Brochet	Le Bâtard	Le pont de la D10, commune FLAGY	Sa confluence avec le Durgeon, commune COULEVON	
1	Chabot	Le Bâtard	La confluence avec le ruisseau des près Panet, commune VILORY	Sa confluence avec le Durgeon, commune LA VILLENEUVE-BELLENOYE-ET-LA-MAIZE	
1	Chabot ; Truite fario	Le Beuletin, et ses affluents	De sa source, commune BEULOTTE-SAINT-LAURENT	A sa confluence avec La Saulotte, commune ESMOULIERES	
1	Chabot ; Lamproie de planer ; Ombre commun ; Truite fario	Le Beuletin, et ses affluents	De sa confluence avec La Saulotte, commune ESMOULIERES	Au pont de Beulotte La Guillaume, commune ESMOULIERES	

Liste	Espèces présentes	Cours d'eau/milieu aquatique	Délimitation amont	Délimitation aval	Observation
1	Chabot ; Lamproie de planer ; Ombre commun ; Truite fario	Le Beuletin, et ses affluents	Du pont de Beulotte La Guillaume, commune ESMOULIERES	A sa confluence avec Le Breuchin, commune FAUCOGNEY-ET-LAMER	
2e	Écrevisse à pieds blancs	Le Beuletin, et ses affluents	Sa source, commune BEULOTTE-SAINT-LAURENT	La confluence du ruisseau des Viaux, commune BEULOTTE-SAINT-LAURENT	
1	Chabot ; Truite fario	Le Breuchin, ses affluents et sous affluents	De la source, commune BEULOTTE-SAINT-LAURENT	Au pont à l'amont de la Forge CLEMENT, commune CORRAVILLERS	
1	Chabot ; Truite fario	Le Breuchin, ses affluents et sous affluents	Du pont à l'amont de la Forge CLEMENT, commune CORRAVILLERS	A sa confluence avec le ruisseau de la Croslière, commune LA LONGINE	
1	Chabot ; Ombre commun ; Truite fario	Le Breuchin, ses affluents et sous affluents	De sa confluence avec le ruisseau de la Croslière, commune LA LONGINE	A sa confluence avec le Beuletin, commune FAUCOGNEY-ET-LAMER	
1	Chabot ; Lamproie de planer ; Ombre commun ; Truite fario	Le Breuchin, ses affluents et sous affluents	De sa confluence avec le Beuletin, commune FAUCOGNEY-ET-LAMER	A sa confluence avec Le Trigas, commune BREUCHOTTE	
1	Chabot ; Lamproie de planer ; Ombre commun ; Truite fario ; Vandoise	Le Breuchin, et ses affluents	De sa confluence avec Le Trigas, commune BREUCHOTTE	A sa confluence avec La Lanterne, commune ORMOICHE	
1	Chabot ; Vandoise	Le Cabri, et ses affluents	Sa source, commune SAINT-GAND	Sa confluence avec la Morthe, commune SAUVIGNEY-LES-GRAY	
1	Chabot	Le Chanois	Sa source, commune DAMPVALLEY-SAINT-PANCRAS	Sa confluence avec le Planey, commune ANJEUX	
2p	Brochet	Le Coney	La confluence du ruisseau de l'Etang Bonier, commune PONT-DU-BOIS	Sa confluence avec la Saône, commune CORRE	
1	Chabot ; Truite fario	Le Dorgeon	Sa source, commune FONTENOIS-LA-VILLE	Sa confluence avec le Planey, commune ANJEUX	
1	Chabot ; Truite fario ; Vandoise	Le Durgeon	Le pont de la D141, commune SERVIGNEY	Sa confluence avec la Saône, commune CHEMILLY	
2p	Brochet	Le Durgeon	La confluence du ruisseau des Grands Prés, commune LA VILLENEUVE-BELLENOYE-ET-LAMAIZE	Sa confluence avec la Saône, commune CHEMILLY	
1	Chabot ; Truite fario	Le Lambier, et ses affluents	Sa source, commune BELMONT	Sa confluence avec la Lanterne, commune CITERS	
1	Chabot ; Truite fario	Le Morbief, et ses affluents	De sa source, commune RADDON-ET-CHAPENDU	A sa confluence avec le Breuchin, commune LUXEUIL-LES-BAINS	



Liste	Espèces présentes	Cours d'eau/milieu aquatique	Délimitation amont	Délimitation aval	Observation
1	Chabot	Le Petit Ruisseau	Sa source, commune FLEUREY-LES-SAINT-LOUP	Sa confluence avec le ruisseau du Chânet, commune FLEUREY-LES-SAINT-LOUP	
1	Chabot ; Ombre commun ; Truite fario ; Vandoise	Le Planey	Sa source, commune ANJEU	Sa confluence avec la Semouse, commune PLAINEMONT	
2p	Brochet	Le Planey	La confluence du Dorgeon, commune ANJEU	Sa confluence avec la Semouse, commune PLAINEMONT	
1	Chabot ; Lamproie de planer ; Truite fario ; Vandoise	Le Raddon, et ses affluents	De sa source, commune AMONT-ET-EFFRENEY	A sa confluence avec Le Breuchin, commune BREUCHOTTE	
1	Chabot	Le Riolet	De sa source, commune LA VILLEDIEU-EN-FONTENETTE	A sa confluence avec le ruisseau de Meurcourt, commune LA VILLEDIEU-EN-FONTENETTE	
1	Chabot ; Truite fario ; Vandoise	Le Salon, et ses affluents	Limite départementale avec la Haute-Mame, commune CHAMPLITTE	Confluence avec le Salon, commune AUTET	
2p	Brochet	Le Salon	Limite départementale avec la Haute-Mame, commune CHAMPLITTE	Confluence avec la Saône, commune AUTET	
1	Chabot ; Truite fario ; Vandoise	Les Ecoulottes	Lavoir d'Ecuelle, commune ECUELLE	Confluence avec la Saône, commune GRAY	
1	Chabot ; Truite fario	Le Tampa, et ses affluents	De sa source, commune LA ROSIERE	A sa confluence avec Le Breuchin, commune CORRAVILLERS	
1	Truite fario	Le Trigas, et ses affluents	De sa source, commune RADDON-ET-CHAPENDU	A sa confluence avec Le Breuchin, commune RADDON-ET-CHAPENDU	
2e	Écrevisse à pieds blancs	Le Trigas, et ses affluents	Sa source, commune RADDON-ET-CHAPENDU	Sa confluence avec le Breuchin, commune FROIDECONCHE	
1	Chabot ; Truite fario ; Vandoise	Le Vannon	Source, commune FOUVENT-SAINT-ANDOCHE	Confluence avec la Saône, commune MEMBREY	
2p	Brochet	Le Vannon, et ses affluents	Pont RD 261, commune MEMBREY	Confluence avec la Saône, commune MEMBREY	
1	Chabot ; Truite fario	L'Ougeotte	Sa source, commune OUGE	Sa confluence avec la Saône, commune GEVIGNEY-ET-MERCEY	
2p	Brochet	L'Ougeotte	De la confluence du ruisseau de Cherlieu, commune MONTIGNY-LES-CHERLIEU	Sa confluence avec la Saône, commune GEVIGNEY-ET-MERCEY	
1	Chabot	Rau d'Auxelle	Sa source, commune SAULX	Sa confluence avec le Durgeon, commune COLOMBIER	

Liste	Espèces présentes	Cours d'eau/milieu aquatique	Délimitation amont	Délimitation aval	Observation
1	Truite fario	Rau de Cherlieu	Sa source, commune PREIGNEY	Sa confluence avec l'Ougeotte, commune MONTIGNY-LES-CHERLIEU	
1	Truite fario	Rau de Cherlieu, et ses affluents	Sa source, commune PREIGNEY	Sa confluence avec l'Ougeotte, commune MONTIGNY-LES-CHERLIEU	
2e	Écrevisse à pieds blancs	Rau de Cherlieu	Sa source, commune PREIGNEY	Sa confluence avec l'Ougeotte, commune MONTIGNY-LES-CHERLIEU	
1	Vandoise	Rau de Coué	Sa source, commune JASNEY	Sa confluence avec Planey, commune DAMPIERRE-LES-CONFLANS	
1	Truite fario ; Chabot	Rau de Ferrière	Sa source, commune AMONT-ET-EFFRENEY	Sa confluence avec Breuchin, commune FAUCOGNEY-ET-LAMER	
1	Chabot ; Truite fario	Rau de Gailley	Sa source, commune LA QUARTE	Sa confluence avec l'Ougeotte, commune CHAUVIREY-LE-VIEIL	
2e	Écrevisse à pieds blancs	Rau de la Biffotte, et ses affluents	Sa source, commune DAMPIERRE-LES-CONFLANS	Pont de la RD 146, commune BOURGUIGNON-LES-CONFLANS	
1	Chabot ; Lamproie de planer ; Truite fario ; Vandoise	Rau de la Chiolle, et ses affluents	Jonction ruisseaux Contances et Etang, commune NEUVILLE-LES-LA-CHARITE	Confluence rivière Romaine, commune LE PONT-DE-PLANCHES	
2e	Écrevisse à pieds blancs	Rau de la Corne des Marais, et ses affluents	Sa source, commune FONTAINE-LES-LUXEUIL	Sa confluence avec la Rôge, commune FONTAINE-LES-LUXEUIL	
1	Chabot ; Truite fario	Rau de la Cude	Sa source, commune VISONCOURT	Sa confluence avec le Durgeon, commune SERVIGNEY	
1	Chabot ; Truite fario	Rau de la Fontaine	Sa source, commune OUGE	Sa confluence avec l'Ougeotte, commune OUGE	
1	Chabot ; Truite fario	Rau de la Fontaine des Duits, et ses affluents	Sa Source, commune FRETIGNEY-ET-VELLOREILLE	Sa confluence avec la rivière La Romaine, commune FRETIGNEY-ET-VELLOREILLE	
1	Vandoise	Rau de la Fontaine Froide	Sa source, commune MEURCOURT	Sa confluence avec la Lanterne, commune BASSIGNEY	
1	Chabot	Rau de la Grande Eau	De sa source, commune LA VILLEDIEU-EN-FONTENETTE	Sa confluence avec le ruisseau de Meurcourt, commune LA VILLEDIEU-EN-FONTENETTE	
1	Chabot	Rau de la Raie des Combes	De sa source, commune BREUREY-LES-FAVERNEY	Sa confluence avec la Lanterne, commune MERSUAY	
1	Truite fario	Rau de la Rochotte	Sa source, commune AMONT-ET-EFFRENEY	Sa confluence avec le Breuchin, commune AMONT-ET-EFFRENEY	



25

39

70

90

Liste	Espèces présentes	Cours d'eau/milieu aquatique	Délimitation amont	Délimitation aval	Observation
1	Truite fario ; Vandoise	Rau de la Sacquelle	Sa source, commune MAGNY-LES-JUSSEY	Sa confluence avec la Saône, commune MONTUREUX-LES-BAULAY	
2p	Brochet	Rau de la Sacquelle	La confluence du ruisseau de l'ancienne tuilerie, commune MAGNY-LES-JUSSEY	Sa confluence avec la Saône, commune MONTUREUX-LES-BAULAY	
1	Truite fario	Rau de la Saulotte, et ses affluents	Sa source, commune BEULOTTE-SAINT-LAURENT	Sa confluence avec le Beuletin, commune ESMOULIERES	
1	Chabot	Rau de l'Etang du Vautier, et ses affluents	Sa source, commune CITERS	Sa confluence avec la Lanterne, commune CITERS	
1	Truite fario ; Chabot	Rau de l'Etang du Vert Jeannot		Sa confluence avec la Lanterne, commune BELMONT	
1	Chabot ; Lamproie de planer ; Truite fario	Rau de Masibé	Sa source, commune LA CHAPELLE-SAINT-QUILLAIN	Sa confluence avec la Petite Morthe, commune LA CHAPELLE-SAINT-QUILLAIN	
1	Chabot ; Truite fario	Rau de Meurcourt, et ses affluents	Sa source, commune MEURCOURT	Sa confluence avec le Durgeon, commune MAILLERONCOURT-CHARETTE	
1	Chabot	Rau de Meurcourt	De sa source, commune MEURCOURT	A sa confluence avec La Lanterne, commune MERSUAY	
1	Chabot	Rau de Prés Panet	Sa source, commune VELLEFRIE	Sa confluence avec le Bâtard de Vilory, commune VELLEFRIE	
1	Chabot	Rau de Revillon	Sa source, commune CONTREGLISE	Pont de la RD 156, commune BUFFIGNECOURT	
2e	Écrevisse à pieds blancs	Rau de Rohan, et ses affluents	Sa source, commune ABELCOURT	Sa confluence avec la Lanterne, commune BRIAUCOURT	
1	Chabot ; Truite fario	Rau de Rohan, et ses affluents	Sa source, commune ABELCOURT	Sa confluence avec la Lanterne, commune BRIAUCOURT	
2e	Écrevisse à pieds blancs	Rau des Aignelots (L'Ougeotte)	Sa source, commune OUGE	La confluence avec le ruisseau de la courbelette, commune LA QUARTE	
1	Truite fario	Rau des Baraques	De sa source, commune FONTAINE-LES-LUXEUIL	A sa confluence avec la Rôge, commune FONTAINE-LES-LUXEUIL	
1	Vandoise	Rau des Canes	De sa source, commune MENOUX	Sa confluence avec, commune MERSUAY	
1	Chabot ; Truite fario	Rau des Dindes	Sa source, commune MONT-LE-VERNOIS	Sa confluence avec la Baignotte, commune VELLE-LE-CHATEL	
1	Chabot	Rau des Etangs	Sa source, commune SAINT-GAND	Sa confluence avec le Cabri, commune SAINTE-REINE	

Liste	Espèces présentes	Cours d'eau/milieu aquatique	Délimitation amont	Délimitation aval	Observation
1	Chabot ; Truite fario	Rau des pochattes, et ses affluents	Source, commune FOUGEROLLES	Confluence avec la Combeauté, commune FOUGEROLLES	
1	Chabot ; Truite fario	Rau des Prés Nérés	Sa source, commune FOUGEROLLES	Sa confluence avec l'Augronne, commune FOUGEROLLES	
2e	Écrevisse à pieds blancs	Rau des Prés Nérés	Sa source, commune FOUGEROLLES	Sa confluence avec l'Augronne, commune FOUGEROLLES	
1	Chabot ; Truite fario	Rau Devant la Forêt	Sa source, commune VELORCEY	Sa confluence avec la Lanterne, commune CONFLANS-SUR-LANTERNE	
1	Chabot	Rau d'Origer, et ses affluents	Sa source, commune VILLERS-LES-LUXEUIL	Sa confluence avec le Durgeon, commune MAILLERONCOURT-CHARETTE	
2e	Écrevisse à pieds blancs	Rau d'Origer	Sa source, commune VILLERS-LES-LUXEUIL	Sa confluence avec le Durgeon, commune MAILLERONCOURT-CHARETTE	
1	Vandoise	Rau du Bas des Veaux	Sa source, commune ARBECEY	Sa confluence avec l'Ougeotte, commune GEVIGNEY-ET-MERCEY	
1	Chabot ; Truite fario	Rau du Moivre	Sa source, commune VITREY-SUR-MANCE	Sa confluence avec l'Ougeotte, commune CHAUVIREY-LE-CHATEL	
	Vandoise	Rau du Pont des Creux	Sa source, commune PURGEROT	Sa confluence avec la Saône, commune FAVERNEY	
1	Truite fario	Rau du Vassé	Sa source, commune DAMPIERRE-LES-CONFLANS	Sa confluence avec la Semouse, commune CONFLANS-SUR-LANTERNE	
1	Truite fario ; Chabot	Rau Le Banbois	Sa source, commune CORRAVILLERS	Sa confluence avec le Breuchin, commune CORRAVILLERS	
1	Chabot ; Truite fario	Rau Le Ravin	Sa source, commune COMBEAUFONTAINE	Point de confluence avec le ruisseau des la Filerie, commune VY-LES-RUPT	
1	Chabot	Ru de Naud	Source, commune FONTENOIS-LA-VILLE	Sa confluence avec le ruisseau du Moulin, commune VAUVILLERS	
2e	Écrevisse à pieds blancs	Ru de Saint Brice, et ses affluents	Sa source, commune MONTIGNY-LES-CHERLIEU	Sa confluence avec l'Ougeotte, commune MONTIGNY-LES-CHERLIEU	
1	Truite fario	Ru des Fosses de Breuche	Sa source, commune SAINTE-MARIE-EN-CHANOIS	Pont de la route D6, commune AMONT-ET-EFFRENEY	
1	Chabot ; Truite fario ; Vandoise	Ru des Prés de l'Étang, et ses affluents	Sa source, commune SAINT-REMY	Sa confluence avec la Lanterne, commune BOURGUIGNON-LES-CONFLANS	



Liste	Espèces présentes	Cours d'eau/milieu aquatique	Délimitation amont	Délimitation aval	Observation
1	Chabot ; Truite fario ; Vandoise	Ru de Vau	Source, commune SCEY-SUR-SAONE-ET-SAINT-ALBIN	Point de confluence avec la rivière Saône, commune SCEY-SUR-SAONE-ET-SAINT-ALBIN	
1	Chabot ; Lamproie de planer	Ru du Bas	Sa source, commune BETONCOURT-LES-BROTTE	Sa confluence avec la Lanterne, commune LA CHAPELLE-LES-LUXEUIL	
1	Vandoise	Ruisseau d'Aboncourt	Sa source, commune ABONCOURT-GESINCOURT	Sa confluence avec la Saône, commune FOUHECOURT	
2p	Brochet	Ruisseau d'Auxelle, et ses affluents	Sa source, commune SAULX	Sa confluence avec le Durgeon, commune COLOMBIER	
1	Chabot ; Vandoise	Ruisseau de Bognon, et ses affluents	Sa confluence avec la source de Courbot en aval RC de Saulx à Creveney, commune SAULX	Sa confluence avec le Durgeon, commune LA VILLENEUVE-BELLENOYE-ET-LA-MAIZE	
2e	Écrevisse à pieds blancs	Ruisseau de Buland, et ses affluents	Sa source, commune VELLEFREY-ET-VELLEFRANGE	Sa confluence avec la Morthe, commune CITEY	
1	Chabot ; Lamproie de planer ; Ombre commun ; Truite fario	Ruisseau de Caignevivre, et ses affluents	De sa source, commune SAINTE-MARIE-EN-CHANOIS	A sa confluence avec Le Breuchin, commune AMAGE	
2e	Écrevisse à pieds blancs	Ruisseau de Chapendu, ses affluents et sous affluents	Sa source, commune RADDON-ET-CHAPENDU	Sa confluence avec le Trigas, commune RADDON-ET-CHAPENDU	
2e	Écrevisse à pieds blancs	Ruisseau de Charomont, et ses affluents	Sa source, commune MONTIGNY-LES-CHERLIEU	Sa confluence avec l'Ougeotte, commune MONTIGNY-LES-CHERLIEU	
1	Truite fario ; Vandoise	Ruisseau de Chatenay, et ses affluents	Sa source, commune GENEVREY	Sa confluence avec la Colombine, commune CHATENOIS	
1	Chabot	Ruisseau de Courcelles	De sa source, commune LE VAL-SAINT-ELOI	A sa confluence avec La Lanterne, commune MERSUAY	
2e	Écrevisse à pieds blancs	Ruisseau de Courseney	Sa source, commune GENEVREY	Sa confluence avec le Ruisseau de Chatenay, commune GENEVREY	
2e	Écrevisse à pieds blancs	Ruisseau de Ferrière, et ses affluents	Sa source, commune AMONT-ET-EFFRENEY	Sa confluence avec le Breuchin, commune FAUCOGNEY-ET-LAMER	
1	Chabot ; Truite fario	Ruisseau de Horsfontaine	Sa source, commune MELINCOURT	Sa confluence avec la Lanterne, commune MELINCOURT	
1	Chabot ; Ombre commun ; Truite fario	Ruisseau de la Croslière, et ses affluents	De sa source, commune LAMONTAIGNE	Sa confluence avec la Lanterne, commune LA LONGINE	
1	Truite fario ; Chabot	Ruisseau de La Cruée, et ses affluents	De sa source, commune LA VOIVRE	Sa confluence avec Le Breuchin, commune LES FESSEY	

Liste	Espèces présentes	Cours d'eau/milieu aquatique	Délimitation amont	Délimitation aval	Observation
1	Chabot ; Lamproie de planer ; Ombre commun ; Truite fario	Ruisseau de la Ferme Vilory	Sa source, commune TERNUAY-MELAY-ET-SAINT-HILAIRE	Sa confluence avec le Beuletin, commune ESMOULIERES	
1	Truite fario	Ruisseau de la Fontaine au Diable	Sa source, commune ECHENOZ-LA-MELINE	Son entrée dans le busage dans l'usine Peugeot, commune NOIDANS-LES-VESOUL	
1	Chabot ; Truite fario	Ruisseau de la Fontaine Gouttant	Sa source, commune SELLES	Sa confluence avec le Morillon, commune SELLES	
1	Truite fario	Ruisseau de la Fontaine l'Hermitte	Source, commune SCEY-SUR-SAONE-ET-SAINT-ALBIN	Point de confluence de la rivière Saône, commune FERRIERES-LES-SCEY	
2p	Brochet	Ruisseau de la Fontaine l'Hermitte	Pont routier de la D56, commune FERRIERES-LES-SCEY	Sa confluence avec la Saône, commune FERRIERES-LES-SCEY	
2e	Écrevisse à pieds blancs	Ruisseau de la Fontaine Mourotte	Sa source, commune AILLEVILLERS-ET-LYAUMONT	Passage Busé du hameau des Granges de la Branleure, commune AILLEVILLERS-ET-LYAUMONT	
2e	Écrevisse à pieds blancs	Ruisseau de la Fosse de Breuche, et ses affluents	Sa source, commune AMONT-ET-EFFRENEY	A la route D6, commune SAINTE-MARIE-EN-CHANOIS	
1	Truite fario	Ruisseau de la goutte, et ses affluents	De sa source, commune LA PROISELIERE-ET-LANGLE	A sa confluence avec Le Breuchin, commune LA PROISELIERE-ET-LANGLE	
1	Chabot	Ruisseau de la Jacquenelle	Sa limite départementale avec la Haute-Marne, commune BLONDEFONTAINE	Sa confluence avec l'Amance, commune BLONDEFONTAINE	
2e	Écrevisse à pieds blancs	Ruisseau de la Mort-Eau, et ses affluents	Limite départementale avec les Vosges, commune PASSAVANT-LA-ROCHERE	Sa confluence avec le ruisseau de Vougecourt, commune PASSAVANT-LA-ROCHERE	
1		Ruisseau de la Mouroie	Sa source, commune VISONCOURT	Sa confluence avec la Lanterne, commune BAUDONCOURT	
1	Chabot	Ruisseau de l'Ancienne Tuilerie	Sa source, commune MAGNY-LES-JUSSEY	Sa confluence avec le ruisseau de la Sacquelle, commune MAGNY-LES-JUSSEY	
1	Chabot ; Truite fario	Ruisseau de la Noue	Sa source, commune FONTENOIS-LA-VILLE	Sa confluence avec le Dorgeon, commune DAMPVALLEY-SAINT-PANCRAS	
1	Truite fario	Ruisseau de la Noue	Sa source, commune CORBENAY	Sa confluence avec le ruisseau du clos Champ Tenon, commune CORBENAY	



25

39

70

90

Liste	Espèces présentes	Cours d'eau/milieu aquatique	Délimitation amont	Délimitation aval	Observation
1	Truite fario	Ruisseau de la Noue le Châtelain	Limite départementale avec les Vosges, commune PASSAVANT-LA-ROCHERE	Sa confluence avec le ruisseau de la Morte-Eau, commune PASSAVANT-LA-ROCHERE	
1	Chabot ; Truite fario	Ruisseau de la Perche	Sa source, commune VITREY-SUR-MANCE	Sa confluence avec l'Amance, commune VERNOIS-SUR-MANCE	
2e	Écrevisse à pieds blancs	Ruisseau de la Petteuse	Sa source, commune BREUREY-LES-FAVERNEY	Sa confluence avec la Lanterne, commune BREUREY-LES-FAVERNEY	
1	Chabot	Ruisseau de la Prairie	Sa source, commune VILLERS-LES-LUXEUIL	Sa confluence avec la Lanterne, commune VILLERS-LES-LUXEUIL	
1	Truite fario ; Vandoise	Ruisseau de la Prairie	Sa source, commune VAUVILLERS	Sa confluence avec le Coney, commune ALAINCOURT	
1	Vandoise	Ruisseau de la Queue de l'étang	Sa source, commune AUXON	Sa confluence avec le ruisseau des près Mourey, commune FLAGY	
1	Chabot	Ruisseau de la Vigne Bareau	Sa source, commune MAILLECOURT-CHARETTE	Sa confluence avec le Durgeon, commune LA VILLENEUVE-BELLENOYE-ET-LA-MAIZE	
1	Truite fario ; Chabot	Ruisseau de Les Fessey, et ses affluents	De sa source, commune LES FESSEY	A sa confluence avec Le Breuchin, commune SAINTE-MARIE-EN-CHANOIS	
2e	Écrevisse à pieds blancs	Ruisseau de Les Fessey, et ses affluents	De sa source, commune LES FESSEY	A sa confluence avec Le Breuchin, commune SAINTE-MARIE-EN-CHANOIS	
1	Chabot	Ruisseau de l'Espaule	Sa source, commune BARGES	Sa confluence avec l'Amance, commune BARGES	
2e	Écrevisse à pieds blancs	Ruisseau de l'étang, ses affluents et sous affluents	Sa source, commune MONTIGNY-LES-CHERLIEU	Sa perte à Melin, commune MELIN	Plusieurs affluents non cartographiés
1	Truite fario	Ruisseau de l'Etang	Limite départementale avec les Vosges, commune JONVELLE	Sa confluence avec la Saône, commune JONVELLE	
1	Chabot	Ruisseau de l'Etang Bonier et ses affluents	Sa source, commune FONTENOIS-LA-VILLE	Sa confluence avec le le Coney, commune PONT-DU-BOIS	
1	Chabot	Ruisseau de l'Etang de Sale	Source, commune CHANTES	Point de confluence avec la rivière Saône, commune CHANTES	
2e	Écrevisse à pieds blancs	Ruisseau de Meurcourt, et ses affluents	Sa source, commune MEURCOURT	Sa confluence avec le Durgeon, commune MAILLERONCOURT-CHARETTE	
1	Chabot	Ruisseau de Noidans	Source, commune NOIDANS-LE-FERROUX	Pont de la D3, commune VY-LE-FERROUX	
1	Chabot ; Truite fario ; Vandoise	Ruisseau de Perchie	Sa source, commune CITERS	Sa confluence avec la Lanterne, commune LA CHAPELLE-LES-LUXEUIL	

Liste	Espèces présentes	Cours d'eau/milieu aquatique	Délimitation amont	Délimitation aval	Observation
1	Chabot	Ruisseau de Pervas	Sa source, commune BOULIGNEY	Sa confluence avec le ruisseau du pont Mirot, commune BOULIGNEY	
2e	Écrevisse à pieds blancs	Ruisseau de Saramboz, et ses affluents	Sa source, commune PROVENCHERE	Sa confluence avec le Creux salé, commune AUXON	
1	Truite fario ; Chabot	Ruisseau des Armons, et ses affluents	Sa source, commune LA LANTERNE-ET-LES-ARMONTS	Sa confluence avec la Lanterne, commune LANTERNE-ET-LES-ARMONTS	
1	Chabot ; Truite fario	Ruisseau des Auvets	Sa source, commune JASNEY	Sa confluence avec le Planey, commune JASNEY	
1	Truite fario	Ruisseau des Caleuches	Sa source, commune FOUGEROLLES	Sa confluence avec l'Augronne, commune CORBENAY	
2e	Écrevisse à pieds blancs	Ruisseau des cordeliers	Sa source, commune PROVENCHERE	Sa confluence avec la Lanterne, commune FLEUREY-LES-FAVERNEY	
1	Chabot ; Lamproie de planer ; Ombre commun ; Truite fario	Ruisseau des Coudriers, et ses affluents	Sa source, commune AILLEVILLERS-ET-LYAUMONT	Sa confluence avec l'Augronne, commune AILLEVILLERS-ET-LYAUMONT	
2p	Brochet	Ruisseau des Ecoulottes de Vars	Sa source, commune VARS	Confluence avec les Ecoulottes, commune AUVET-ET-LA-CHAPELOTTE	
1	Chabot	Ruisseau des Ecoulottes de Vars	Sa source, commune VARS	Confluence avec les Ecoulottes, commune AUVET-ET-LA-CHAPELOTTE	
1	Truite fario	Ruisseau des Écrevisses	Sa source, commune LA PROISELIERE-ET-LANGLE	Etang du Moulin blanc, commune ESBOZ-BREST	
1	Truite fario ; Chabot	Ruisseau des Fouillies de Brest	Sa source, commune MAGNIVRAY	Sa confluence avec le Vay de Brest, commune SAINT-SAUVEUR	
1	Chabot ; Lamproie de planer ; Truite fario ; Vandoise	Ruisseau des Fourches, et ses affluents	La confluence avec le Gressous, commune AUXON	Sa confluence avec le Bâtard, commune PUSY-ET-EPENOUX	
2e	Écrevisse à pieds blancs	Ruisseau des Gouttes	Limite départementale avec les Vosges, commune FOUGEROLLES	Sa confluence avec la Combeauté, commune FOUGEROLLES	
2e	Écrevisse à pieds blancs	Ruisseau des Grandes Coupes, et ses affluents	Sa source, commune FROIDECONCHE	Sa confluence avec le Breuchin, commune FROIDECONCHE	
2e	Écrevisse à pieds blancs	Ruisseau des Granges de la Branleure, et ses affluents	Sa source, commune AILLEVILLERS-ET-LYAUMONT	Sa confluence avec la Semouse, commune AILLEVILLERS-ET-LYAUMONT	
1	Chabot ; Truite fario	Ruisseau des Lauchères	Sa source, commune BOULIGNEY	Sa confluence avec le ruisseau du Chânet, commune MAGNONCOURT	



Liste	Espèces présentes	Cours d'eau/milieu aquatique	Délimitation amont	Délimitation aval	Observation
1	Chabot ; Ombre commun ; Truite fario ; Vandoise	Ruisseau des Nars, et ses affluents	De sa source, commune LUXEUIL-LES-BAINS	A sa confluence avec le Breuchin, commune ORMOICHE	
2e	Écrevisse à pieds blancs	Ruisseau des Nars, et ses affluents	De sa source, commune LUXEUIL-LES-BAINS	Sa confluence avec le Breuchin, commune ORMOICHE	
1	Chabot ; Truite fario	Ruisseau des Novelots, et ses affluents	Limite départementale avec les Vosges, commune FOUGEROLLES	A sa confluence avec la Combeauté, commune FOUGEROLLES	
1		Ruisseau des Ongles, et ses affluents	Limite avec le département de la Haute-Marne, commune CHARMES-SAINT-VALBERT	Confluence avec la Rigotte, commune CHARMES-SAINT-VALBERT	
2e	Écrevisse à pieds blancs	Ruisseau des Peutes Pierres	Sa source, commune BEULOTTE-SAINT-LAURENT	Sa confluence avec le Beuletin, commune BEULOTTE-SAINT-LAURENT	
1	Chabot	Ruisseau des Prés Bauquez	Sa source, commune BOULIGNEY	Sa confluence avec le ruisseau de Pervas, commune BOULIGNEY	
1	Vandoise	Ruisseau des Prés Mourey	Sa confluence avec le ruisseau de la Queue l'étang, commune FLAGY	Sa confluence avec le Bâtard, commune FLAGY	
1	Chabot ; Truite fario	Ruisseau des Puits	Source, commune SOING-CUBRY-CHARENTENAY	Point de confluence avec la rivière Saône, commune SOING-CUBRY-CHARENTENAY	
1	Truite fario ; Chabot	Ruisseau des Rivets, et ses affluents	De sa source, commune LA VOIVRE	A sa confluence avec Le Breuchin, commune FAUCOGNEY-ET-LAMER	
2e	Écrevisse à pieds blancs	Ruisseau des Rivets, et ses affluents	Sa source, commune LA VOIVRE	Jusqu'à la Mairie de La Voivre, commune LA VOIVRE	
1	Truite fario	Ruisseau des Roises	Sa source, commune ROSIERES-SUR-MANCE	Sa confluence avec l'Amance, commune ROSIERES-SUR-MANCE	
2e	Écrevisse à pieds blancs	Ruisseau des Roises	Sa source, commune ROSIERES-SUR-MANCE	Sa confluence avec l'Amance, commune ROSIERES-SUR-MANCE	
1	Chabot	Ruisseau des Rondeys	Sa source, commune VAUCONCOURT-NERVEZAIN	Confluence avec la Gourgeonne, commune FLEUREY-LES-LAVONCOURT	
1	Truite fario	Ruisseau des Sept Fontaine	Point de confluence ruisseau des Sept Fontaines et Rupt de Vaux, commune RUPT-SUR-SAONE	Point de confluence avec la rivière Saône, commune RUPT-SUR-SAONE	
1	Chabot	Ruisseau des Vaux	Sa source, commune ANCHENONCOURT-ET-CHAZEL	Sa confluence avec la Superbe, commune ANCHENONCOURT-ET-CHAZEL	
2e	Écrevisse à pieds blancs	Ruisseau des Viaux	Sa source, commune BEULOTTE-SAINT-LAURENT	Sa confluence avec le Beuletin, commune BEULOTTE-SAINT-LAURENT	

Liste	Espèces présentes	Cours d'eau/milieu aquatique	Délimitation amont	Délimitation aval	Observation
1	Truite fario	Ruisseau des Viaux	Sa source, commune BEULOTTE-SAINT-LAURENT	Sa confluence avec le Beuletin, commune BEULOTTE-SAINT-LAURENT	
2e	Écrevisse à pieds blancs	Ruisseau d'Evouhey, et ses affluents	Sa source, commune ESMOULIERES	Lieu dit Champeton, commune AMONT-ET-EFFRENEY	
2e	Écrevisse à pieds blancs	Ruisseau d'Evouhey	Sa source, commune ESMOULIERES	Lieu dit Champeton, commune AMONT-ET-EFFRENEY	
1	Truite fario	Ruisseau d'Evouhey	Sa source, commune ESMOULIERES	Sa confluence, commune AMONT-ET-EFFRENEY	
1	Chabot ; Truite fario	Ruisseau du Batiqueux	Sa source, commune POLAINCOURT-ET-CLAIREFONTAINE	Sa confluence avec la Superbe, commune SENONCOURT	
1	Truite fario	Ruisseau du Bois, et ses affluents	Sa source, commune BREUREY-LES-FAVERNEY	Sa confluence avec le Bâtard, commune FLAGY	
1	Chabot ; Truite fario	Ruisseau du Bois	Sa source, commune VILORY	Sa confluence avec le ruisseau des près Panet, commune LA VILLENEUVE-BELLENOYE-ET-LA-MAIZE	
2e	Écrevisse à pieds blancs	Ruisseau du Bois, et ses affluents	Sa source, commune LA VILLENEUVE-BELLENOYE-ET-LA-MAIZE	Sa confluence avec le Bâtard de Vilory, commune VILORY	
1	Truite fario ; Chabot ; Lamproie de planer	Ruisseau du Bois des Francs, et ses affluents	Sa source, commune LUXEUIL-LES-BAINS	Sa confluence avec la Lanterne, commune ORMOICHE	
1	Chabot	Ruisseau du Bois de Varenne	Sa source, commune SAINT-LOUP-SUR-SEMOUSE	Sa confluence avec la Combeauté, commune AINVELLE	
1	Chabot ; Lamproie de planer ; Truite fario	Ruisseau du Chânet	Limite départementale avec les Vosges, commune BOULIGNEY	Sa confluence avec la Semouse, commune MAGNONCOURT	
1	Truite fario ; Chabot	Ruisseau du Clos Champ Tenon	Sa source, commune CORBENAY	Sa confluence avec l'Augronne, commune CORBENAY	
1	Chabot ; Truite fario	Ruisseau du Clos Champ Tenon	Sa source, commune FOUGEROLLES	Sa confluence avec l'Augronne, commune CORBENAY	
2e	Écrevisse à pieds blancs	Ruisseau du Clos Champ Tenon	Sa source, commune FOUGEROLLES	La confluence avec le ruisseau de la Noue, commune CORBENAY	
1	Chabot ; Lamproie de planer ; Truite fario ; Vandoise	Ruisseau du creux salé, et ses affluents	Sa source, commune BREUREY-LES-FAVERNEY	Sa confluence avec le Gressoux, commune AUXON	
2e	Écrevisse à pieds blancs	Ruisseau du creux salé, et ses affluents	Sa source, commune BREUREY-LES-FAVERNEY	Sa confluence avec le Gressoux, commune AUXON	
2e	Écrevisse à pieds blancs	Ruisseau du Fays	Sa source, commune VISONCOURT	Sa confluence avec le ruisseau d'Origer, commune VISONCOURT	



Liste	Espèces présentes	Cours d'eau/milieu aquatique	Délimitation amont	Délimitation aval	Observation
1	Chabot ; Truite fario	Ruisseau du Long Pré	Limite départementale avec les Vosges, commune PASSAVANT-LA-ROCHERE	Sa confluence avec le ruisseau de la Noue Châtelain, commune PASSAVANT-LA-ROCHERE	
1	Chabot ; Truite fario	Ruisseau du Mesnil, et ses affluents	Limite départementale avec les Vosges, commune PASSAVANT-LA-ROCHERE	Sa confluence avec le ruisseau de la Morte-Eau, commune PASSAVANT-LA-ROCHERE	
2e	Écrevisse à pieds blancs	Ruisseau du Mesnil, et ses affluents	Limite départementale avec les Vosges, commune PASSAVANT-LA-ROCHERE	Sa confluence avec le ruisseau de la Morte-Eau, commune PASSAVANT-LA-ROCHERE	
1	Chabot	Ruisseau du Mirnaut	Sa source, commune PASSAVANT-LA-ROCHERE	Sa confluence avec le ruisseau de la Morte-Eau, commune PASSAVANT-LA-ROCHERE	
2e	Écrevisse à pieds blancs	Ruisseau du Morillon	Limite départementale avec les Vosges, commune PONT-DU-BOIS	Sa confluence avec le Coney, commune PONT-DU-BOIS	
1	Chabot ; Truite fario	Ruisseau du Morillon, et ses affluents	Limite départementale avec les Vosges, commune PONT-DU-BOIS	Sa confluence avec le Coney, commune PONT-DU-BOIS	
1	Truite fario	Ruisseau du Petit Etang	Sa source, commune SELLES	Sa confluence avec le Coney, commune SELLES	
1	Chabot ; Truite fario	Ruisseau du Pont Mirot	Limite départementale avec les Vosges, commune DAMPVALLEY-SAINT-PANCRAS	Sa confluence avec le Dorgeon, commune BOULIGNEY	
1	Truite fario	Ruisseau du Sapin, et ses affluents	Sa source, commune FOUGEROLLES	Sa confluence avec l'Augronne, commune AILLEVILLERS-ET-LYAUMONT	
2e	Écrevisse à pieds blancs	Ruisseau du Sapin	Sa source, commune FOUGEROLLES	Sa confluence avec l'Augronne, commune AILLEVILLERS-ET-LYAUMONT	
1	Chabot ; Truite fario ; Vandoise	Ruisseau du Vay de Brest, et ses affluents	Sa source, commune ESBOZ-BREST	Sa confluence avec la Lanterne, commune CHAPELLE-LES-LUXEUIL	
1	Vandoise	Ruisseau la Bazeuille	Sa source, commune VILLARS-LE-PAUTEL	Sa confluence avec la Saône, commune AISEY-ET-RICHECOURT	
1	Chabot	Ruisseau Lardiot	Sa source, commune BETONCOURT-SUR-MANCE	Sa confluence avec l'Amance, commune BETONCOURT-SUR-MANCE	
1	Chabot ; Truite fario	Ruisseau l'Orivelle	Limite départementale avec les Vosges, commune JONVELLE	Sa confluence avec la Saône, commune JONVELLE	

Liste	Espèces présentes	Cours d'eau/milieu aquatique	Délimitation amont	Délimitation aval	Observation
1	Chabot ; Truite fario ; Vandoise	Ruisseau Vadry	Limite départementale avec les Vosges, commune BOUSSERAUCOURT	Sa confluence avec la Saône, commune BOUSSERAUCOURT	
2e	Écrevisse à pieds blancs	Ru Le Beutry, et ses affluents	Sa source, commune ESMOULIERES	Sa confluence avec le Beuletin, commune ESMOULIERES	
1	Truite fario	Ru Le Beutry	Sa source, commune BEULOTTE-SAINT-LAURENT	Sa confluence avec le Beuletin, commune BEULOTTE-SAINT-LAURENT	
2e	Écrevisse à pieds blancs	Sept Fontaines	Plan d'eau du Moulin du Bois, commune RUPT-SUR-SAONE	Pont routier D23, commune RUPT-SUR-SAONE	
1	Chabot ; Vandoise	Trou de Jalleu	Source, commune CHAMPLITTE	Confluence avec le Salon, commune CHAMPLITTE	
2p	Brochet	Trou de Jalleu	Source, commune CHAMPLITTE	Confluence avec le Salon, commune CHAMPLITTE	
1	Chabot	Vivier	Source, commune CHAMPLITTE	Confluence avec le Salon, commune CHAMPLITTE	

Le Doubs

Liste	Espèces présentes	Cours d'eau/milieu aquatique	Délimitation amont	Délimitation aval	Observation
1	Chabot ; Truite fario	Goutte Saint-Saut, et ses affluents	Source, commune ETOBON	Confluence Lizaine, commune CHAGEY	
1	Chabot ; Truite fario ; Vandoise	La Lizaine	Source, commune ERREVET	Limite départementale, commune BETHONCOURT	
1	Chabot ; Truite fario	Rau d'Echenans, et ses affluents	Source, commune MANDREVILLARS	Confluence Lizaine, commune LUZE	
1	Chabot ; Truite fario	Ruisseau de Brevilliers	Source, commune BREVILLIERS	Confluence Lizaine, commune BREVILLIERS	
1	Chabot	Ruisseau de l'étang Réchal, et ses affluents	Source, commune CHAMPEY	Confluence avec le ruisseau de Couthenans, commune COUTHENANS	
1	Chabot	Ruisseau des Noriandes, et ses affluents	Source, commune CHAMPAGNEY	Confluence avec Lizaine, commune ECHAVANNE	
1	Chabot	Ruisseau des Prés renaud	Source, commune SAULNOT	Confluence marais de Saulnot, commune SAULNOT	

