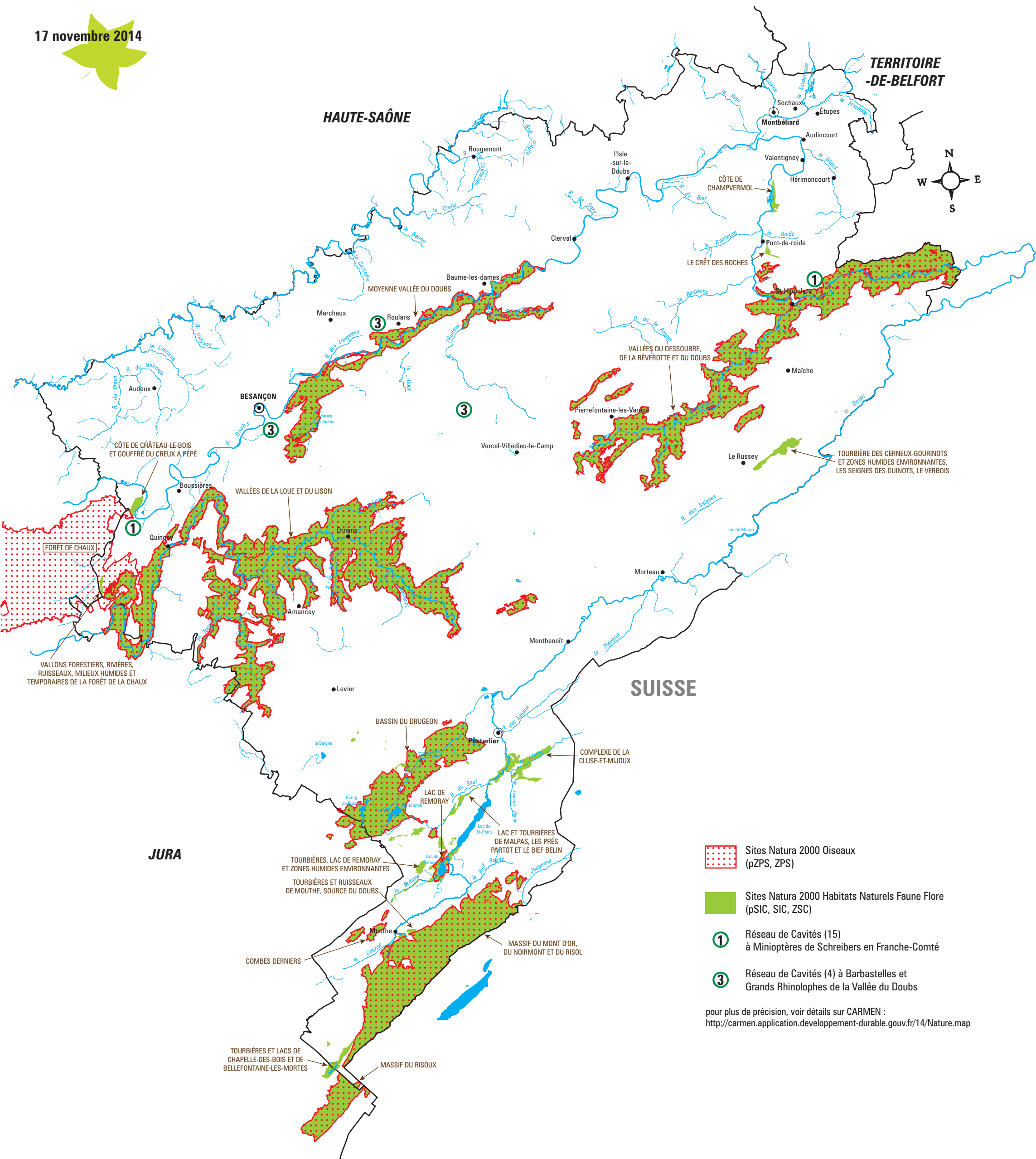




LE RÉSEAU NATURA 2000 DU DOUBS

AU TITRE DES DIRECTIVES EUROPÉENNES "HABITATS NATURELS FAUNE FLORE" ET "OISEAUX SAUVAGES"



17 novembre 2014



-  Sites Natura 2000 Oiseaux (pZPS, ZPS)
-  Sites Natura 2000 Habitats Naturels Faune Flore (pSIC, SIC, ZSC)
- 1** Réseau de Cavités (15) à Minoptères de Schreibers en Franche-Comté
- 3** Réseau de Cavités (4) à Barbastelles et Grands Rhinolophes de la Vallée du Doubs

pour plus de précision, voir détails sur CARMEN : <http://carmen.application.developpement-durable.gouv.fr/14/Nature.map>



Sources :
 © IGN-BDCARTHAGE, BDCARTO 2012
 © DREAL Franche-Comté/BEP/2014
 Conception :
 © DREAL Franche-Comté/EDAD/DIG 08-01-2015

