



# PRÉFET DE SAÔNE-ET-LOIRE

*Liberté  
Égalité  
Fraternité*

## COMMUNIQUE DE PRESSE

### COUPURE DE LA PISTE CYCLABLE ENTRE LUX ET SAINT-RÉMY

Mâcon, le 25 juin 2021

TRAVAUX DE CONFORTEMENT DE LA  
PASSERELLE VÉLO / PIÉTON SUR LA CORNE À  
PARTIR DU 5 JUILLET 2021

Les travaux démarreront le **5 juillet** prochain pour une **durée d'environ 3 mois**, avec une remise en service prévue début octobre.

**La circulation sur la passerelle sera fermée pendant cette période**, comme indiqué sur le schéma ci-dessous.

L'aménagement entre Cortelin et Droux de la branche nord de la RCEA (RN80), a permis la construction d'une passerelle pour le cheminement cyclo-piéton sur la Corne, faisant office de limite communale entre Lux et Saint-Rémy. Cet ouvrage métallique composé de poutres latérales en arc, de portée 32 m pour une largeur de 4,70 m, a été livré en 2017.

La passerelle est fragilisée au niveau de sa culée rive gauche par le décrochement de blocs de roches. Il devient donc nécessaire de rétablir sa stabilité et la protection des berges afin de pérenniser l'ouvrage et ainsi en sécuriser l'accès.

La méthode retenue consiste en l'installation de palplanches et de tirants le long des berges sur un linéaire d'environ 25 m.

**Odile Roque Bedeaux**  
pôle communication  
Direction régionale de  
l'Environnement, de l'Aménagement et  
du Logement

[www.bourgogne-franche-comte.developpement-durable.gouv.fr](http://www.bourgogne-franche-comte.developpement-durable.gouv.fr)

Tél : 03 81 21 67 18  
Mél : [odile.roque@developpement-durable.gouv.fr](mailto:odile.roque@developpement-durable.gouv.fr)  
17E rue Alain Savary CS 31269  
25005 BESANCON cedex



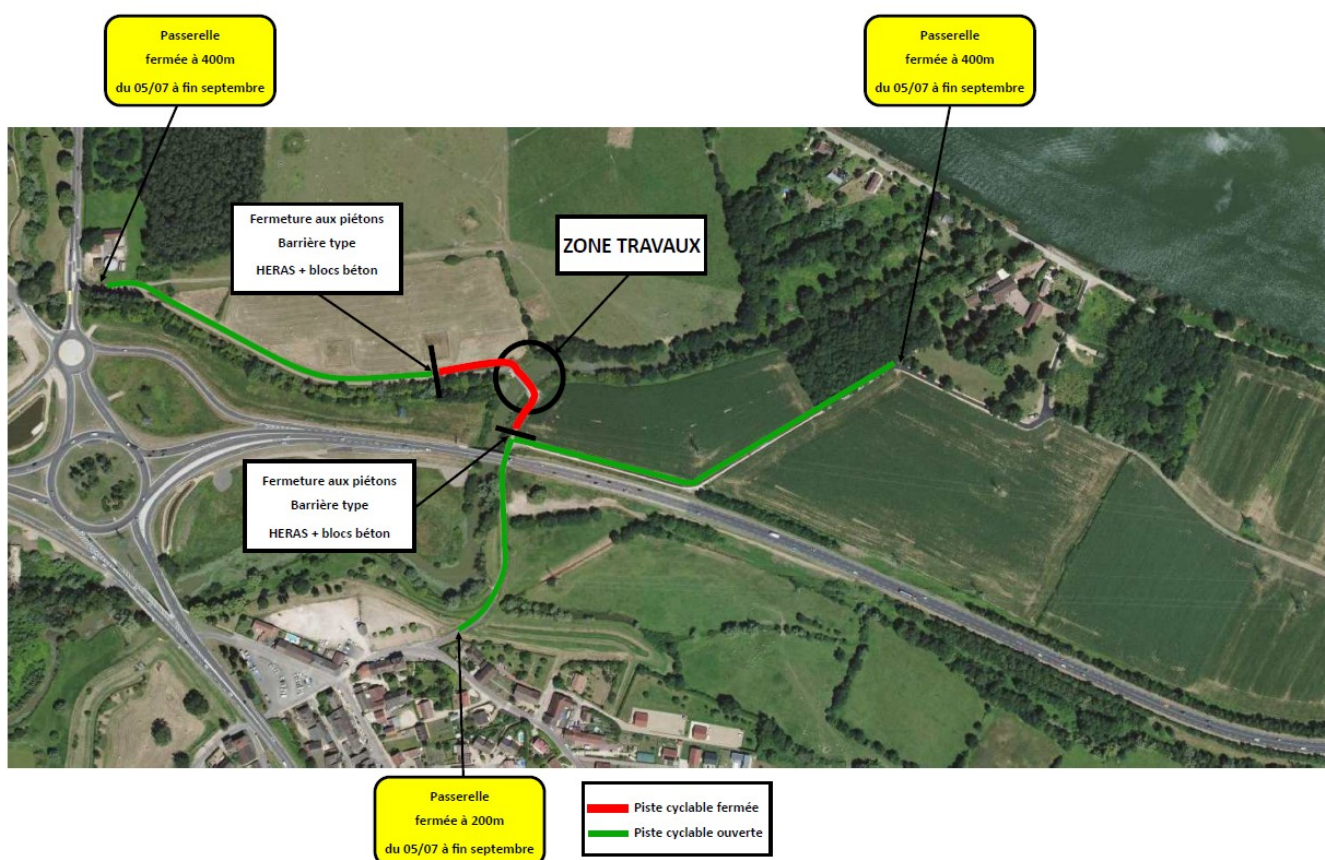
@Prefet21\_BFC

@Prefet21.BFC

## Plan de situation



Zone de travaux



**Odile Roque Bedeaux**  
pôle communication  
Direction régionale de  
l'Environnement, de l'Aménagement et  
du Logement

[www.bourgogne-franche-comte.developpement-durable.gouv.fr](http://www.bourgogne-franche-comte.developpement-durable.gouv.fr)

Tél : 03 81 21 67 18  
Mél : [odile.roque@developpement-durable.gouv.fr](mailto:odile.roque@developpement-durable.gouv.fr)  
17E rue Alain Savary CS 31269  
25005 BESANCON cedex