

Figure 1 – Situation des protections réglementaires les plus proches (APB)
Illustrations IROLA Environnement (Fond topographique extrait de la carte IGN sur CARMEN DREAL- Données Environnementales - Franche-Comté)

APB : Arrêté de Protection de Biotope



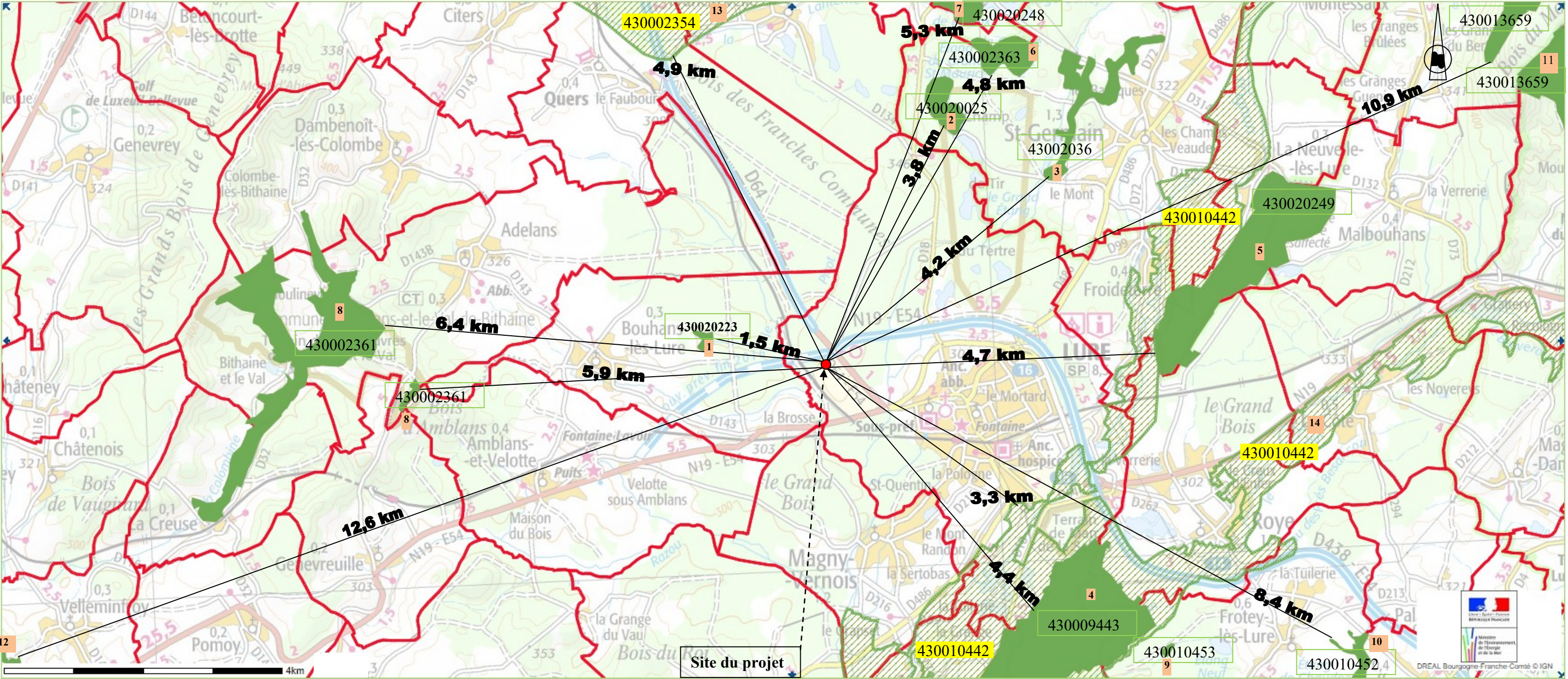


Figure 2 – Situation des inventaires patrimoniaux les plus proches (ZNIEFF 1 et 2)
Illustrations IROLA Environnement (Source : CARMEN DREAL- Données Environnementales - Franche-Comté)
ZNIEFF : Zones Naturelles d'Intérêt Écologique Faunistique et Floristique

Légende

ZNIEFF 1 : 430002363

ZNIEFF 2 : 430010442

xx

N°

présenté

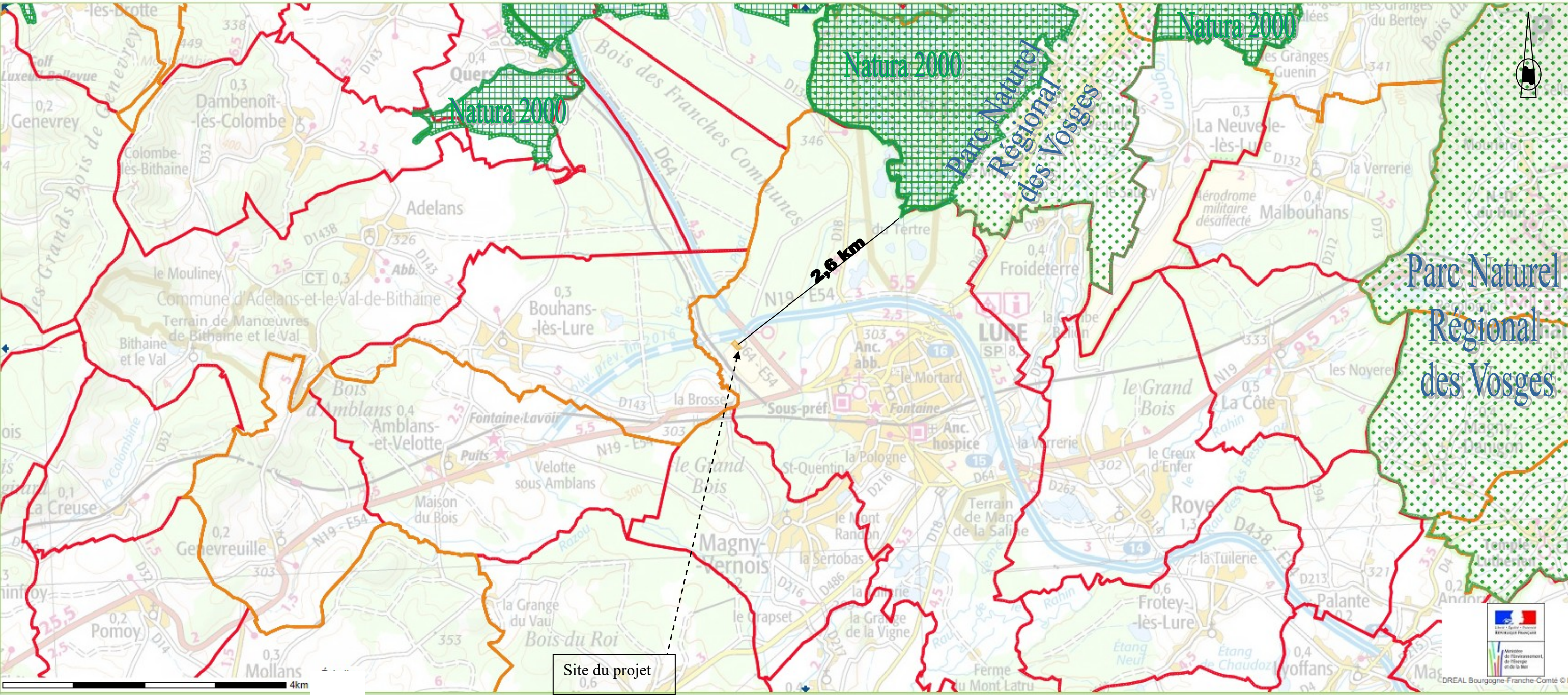
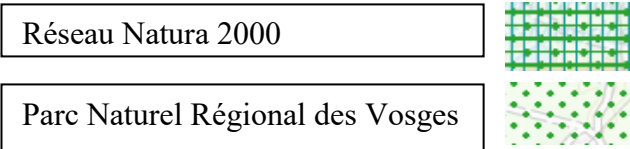


Figure 3 – Situation des NATURA 2000 les plus proches et Parc Régional des Vosges
Illustrations IROLA Environnement (Source : CARMEN DREAL- Données Environnementales - Franche-Comté)



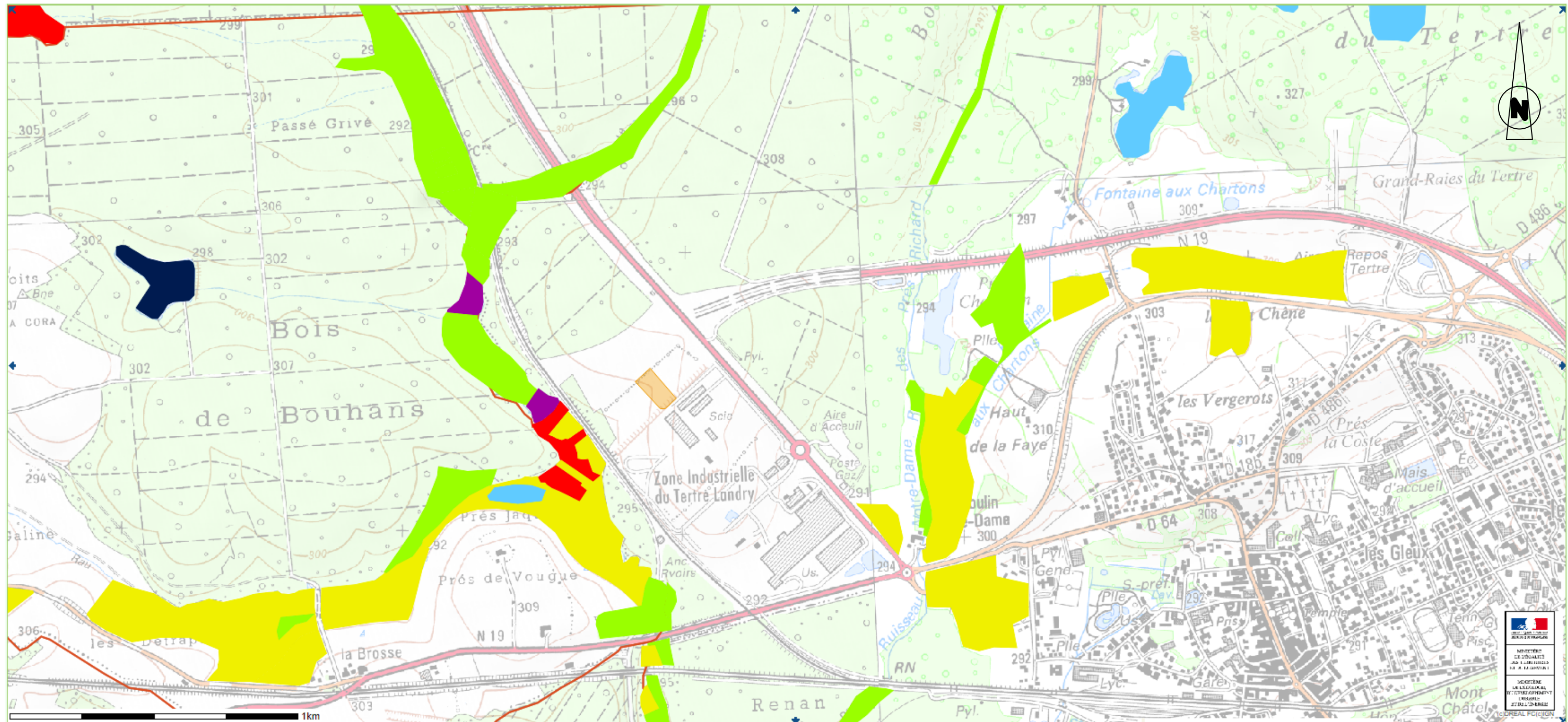


Figure 4 – Situation des inventaires des milieux humides les plus proches
Illustrations IROLA Environnement (Fond topographique extrait de la carte IGN sur CARMEN DREAL- Données Environnementales - Franche-Comté)

Légende

- Masse d'eau
- Eau stagnante et végétation aquatique
- Carrière en eau
- Végétation des rives d'eau courante ou stagnar
- Prairie humide fauchée ou pâturée
- Formation humide à hautes herbes
- Tourbière et groupements associés
- Bas-marais et groupements associés
- Forêt humide de bois tendre
- Forêt humide de bois dur
- Boisement tourbeux
- Plantation en zone humide
- Culture et prairie artificielle en zone humide