

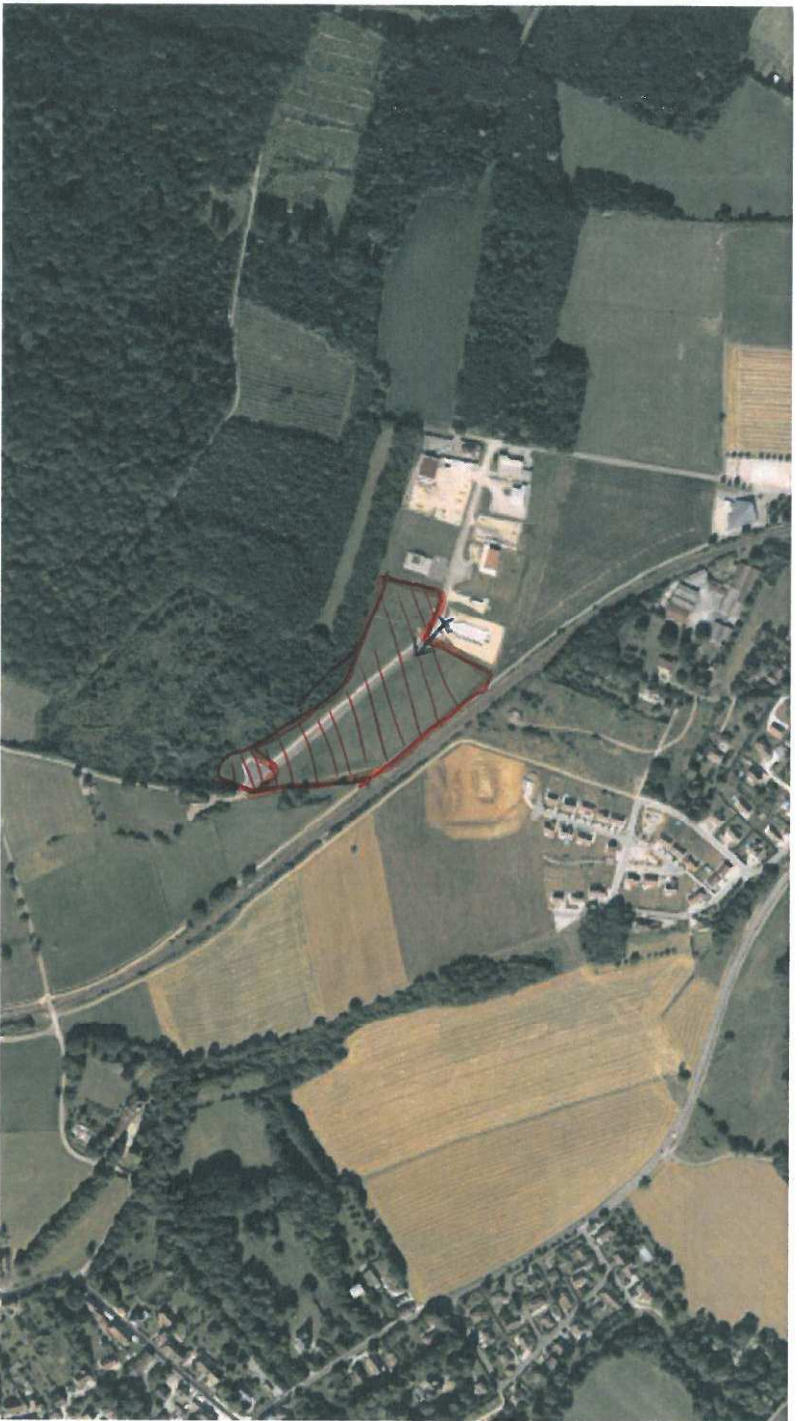


ANNEXE 3: prise de vue permettant de situer le projet dans son environnement proche -

Le 13.10.13.



ANNEXE 3 : photo aérienne permettant de situer le projet dans le paysage local.



/// 2^e tranche d'aménagement concernée par la présente demande.
X -> localisation de la prise de vue permettant de situer le projet dans l'environnement proche.

ANNEXE d : plan au projet.

