

**PLAN LOCAL D'URBANISME**

**4. REGLEMENT**

4.2. Document graphique  
 Ensemble de la commune au 1 / 5 000 ème

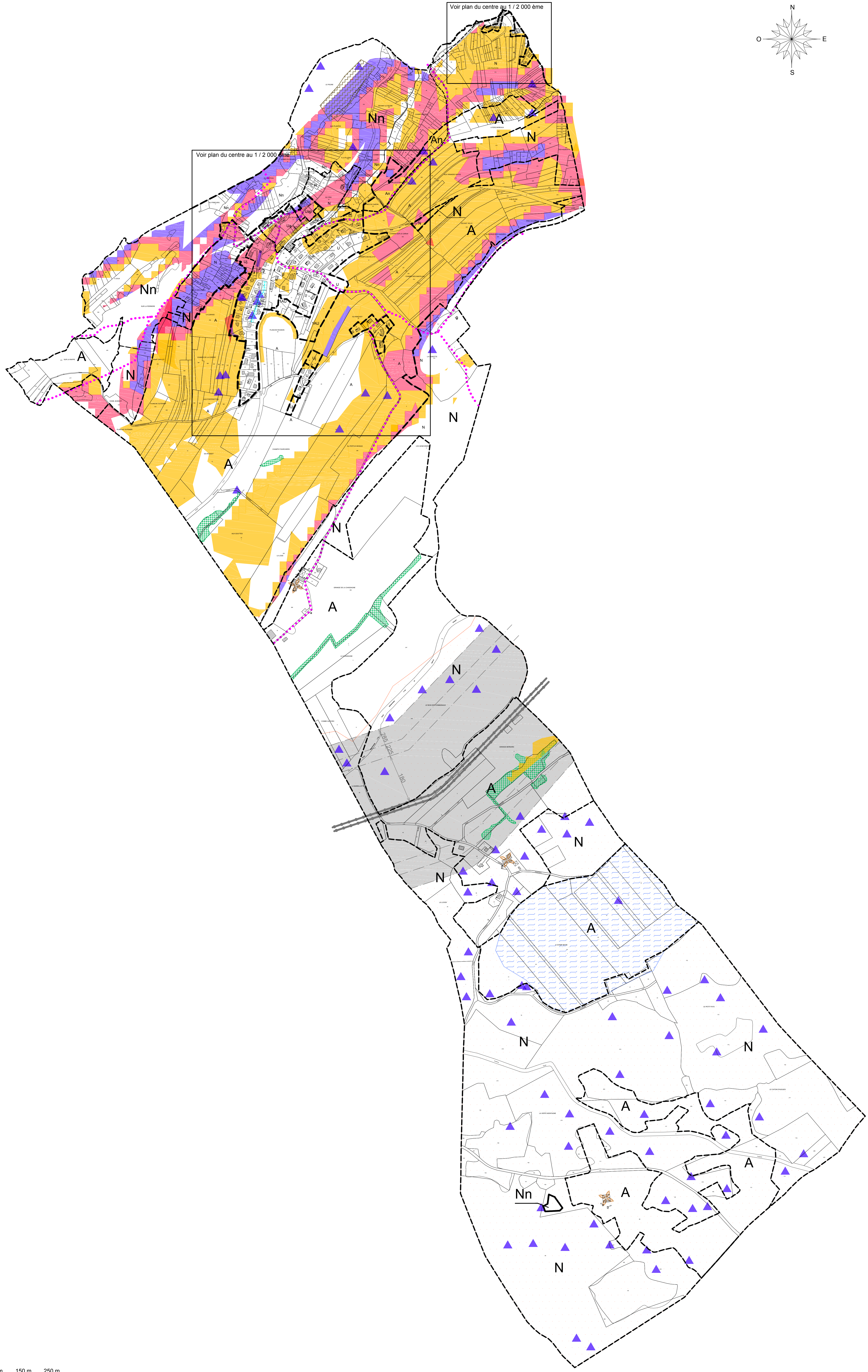
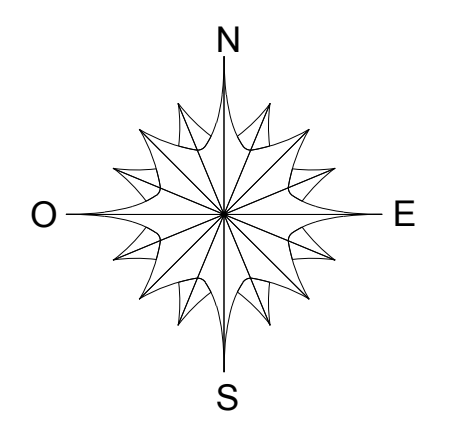
Pièce n° 4.2.

REVISIONS, MODIFICATIONS ET MISES A JOUR

Arrêté par délibération du Conseil Municipal  
 le  
 Approuvé par délibération du Conseil Municipal  
 le

INITIATIVE Aménagement et Développement  
 Adresse : 4, Passage Jules César - 70000 VESOUL  
 Tél : 03.84.75.45.47 - Fax : 03.84.75.31.69  
 info@initiative-ardennes.com  
 Agence de Besançon  
 Tél : 03.81.63.23.20 - info@ardennes2@orange.fr

"Origine cadastre (C) : DGFIP - Droits de l'Etat réservés - 2012"  
 Plan cadastral actualisé en avril 2012



**Légende**

— Limite de zones. - - - Limite de secteurs.

**ZONES URBAINES**

- U Zone urbaine mixte : habitat et activités économiques, services, équipements compatibles avec l'habitat.
- Uh Secteurs de la zone U correspondant aux hameaux et écart et dans lesquels les constructions sont limitées.

**ZONES AGRICOLES**

- A Zone, équipée ou non, à protéger en raison du potentiel agronomique, biologique ou économique des terres agricoles.
- An Secteur de la zone A contribuant aux continuités écologiques et à la trame verte et bleue au titre de l'article R.123-11 i).

**ZONES NATURELLES ET FORESTIERES**

- N Zone, équipée ou non, à protéger en raison soit de la qualité et de l'intérêt des sites, des milieux naturels, des paysages, soit de l'existence d'une exploitation forestière, soit de leur caractère d'espaces naturels.
- Nn Secteurs de la zone N contribuant aux continuités écologiques et à la trame verte et bleue au titre de l'article R.123-11 i).

..... Liaisons douces à conserver ou à valoriser.

🏠 Bâtiment pouvant faire l'objet d'un changement de destination.

**Secteurs concernés par des risques au titre de l'article R.123-11 b).**

- 🟡 Secteur soumis à l'aléa glissement : aléa moyen à très fort. (source : atlas des secteurs à risque de mouvement de terrain de 2012).
- 🟦 Secteur soumis au risque d'inondation (source : données locales).
- 🔴 Secteur soumis à l'aléa affaissement/effondrement : aléa fort (source : atlas des secteurs à risque de mouvement de terrain de 2012).
- 🔺 Indices d'affaissement/effondrement (source : atlas des secteurs à risque de mouvement de terrain de 2012).
- 🟤 Secteur soumis à l'aléa éboulement : aléa fort (source : atlas des secteurs à risque de mouvement de terrain de 2012).
- ⚡ Pipeline et zone de danger.

**Espaces et secteurs contribuant aux continuités écologiques et à la trame verte et bleue au titre de l'article R.123-11 i).**

🌳 Bois, haie, bosquet...

