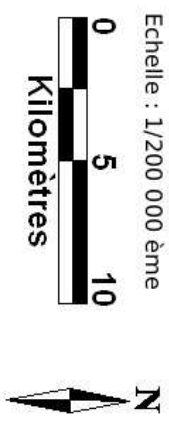
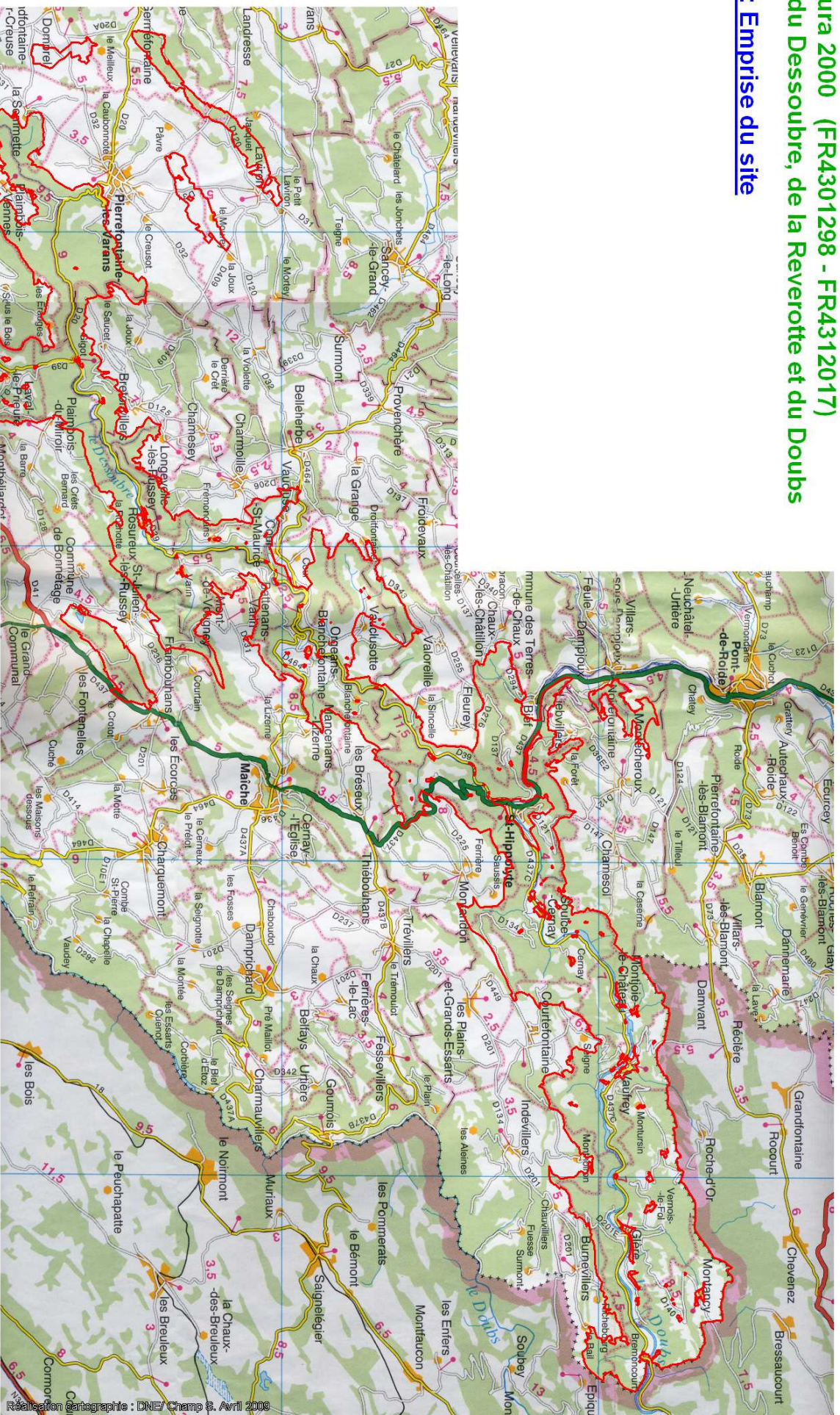


Sites NATURA 2000 :
Vallées du Dessoubre, de la Reverotte et du Doubs
Tourbière des Cerneux-Gourinots et zones humides environnantes

Fond : ©IFEN Corine Land Cover niv3 - 2004
 Données Diren de Franche-Comté
 © CCPR
 Echelle : 1/200 000 ème



Carte 2 : Emprise du site



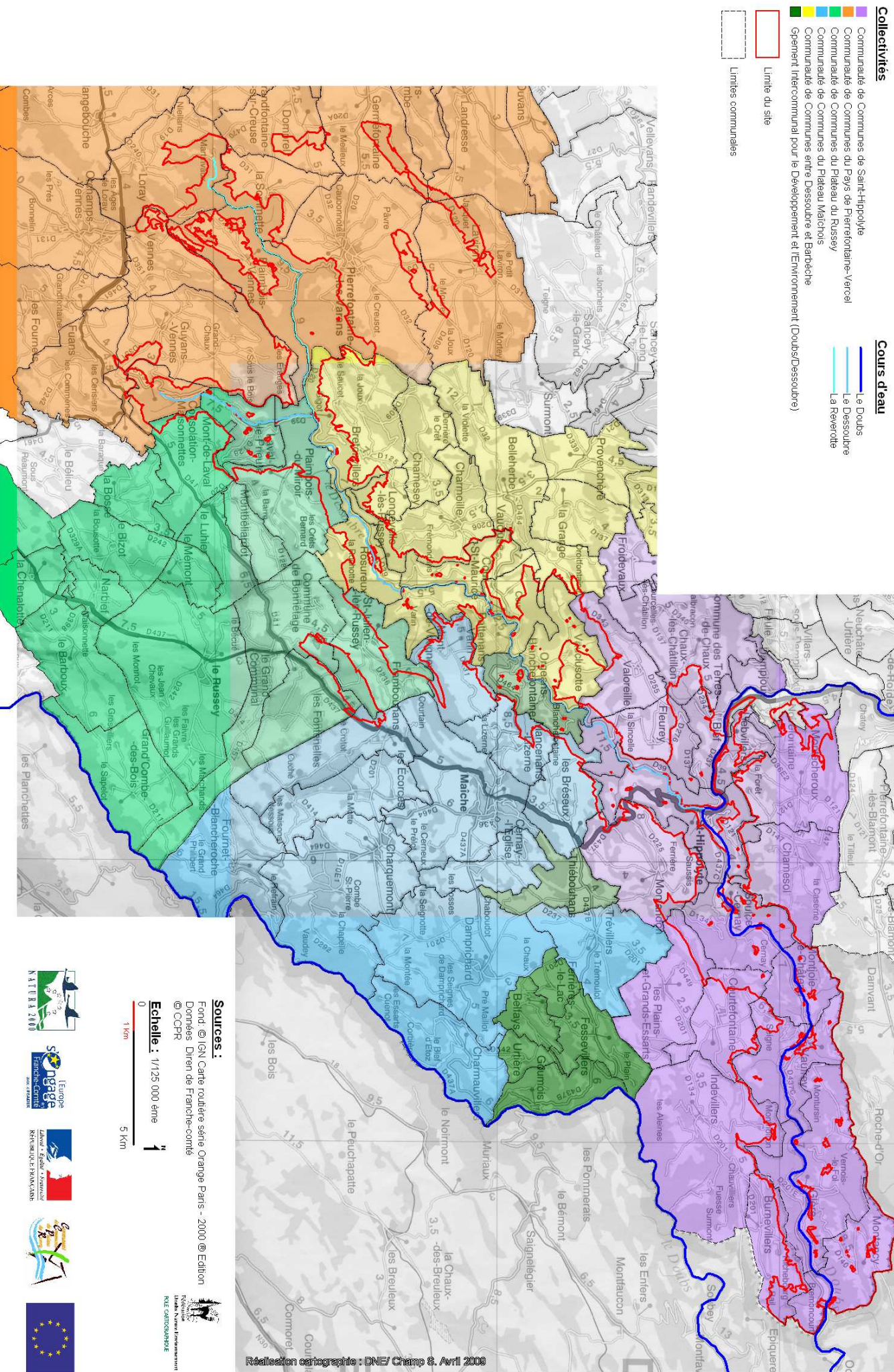
Limites du site

Sources :
Fond : IGN Carte routière série Orange Paris - 2000 © Edition
Données : Dren de Franche-comté
© CCPR

Echelle : 1/125 000 ème
0 1km 5km



Carte 3 : Limites administratives



Réalisation cartographique : DNE/ Champ S. Avril 2008

Sources :

Fond : IGN Carte routière série Orange Paris - 2000 © Edition
 Données Diens de Franck-comité
 © CCPR

Echelle : 1/125 000 ème



Carte 4 : Zones réglementaires et d'inventaire (1/3)

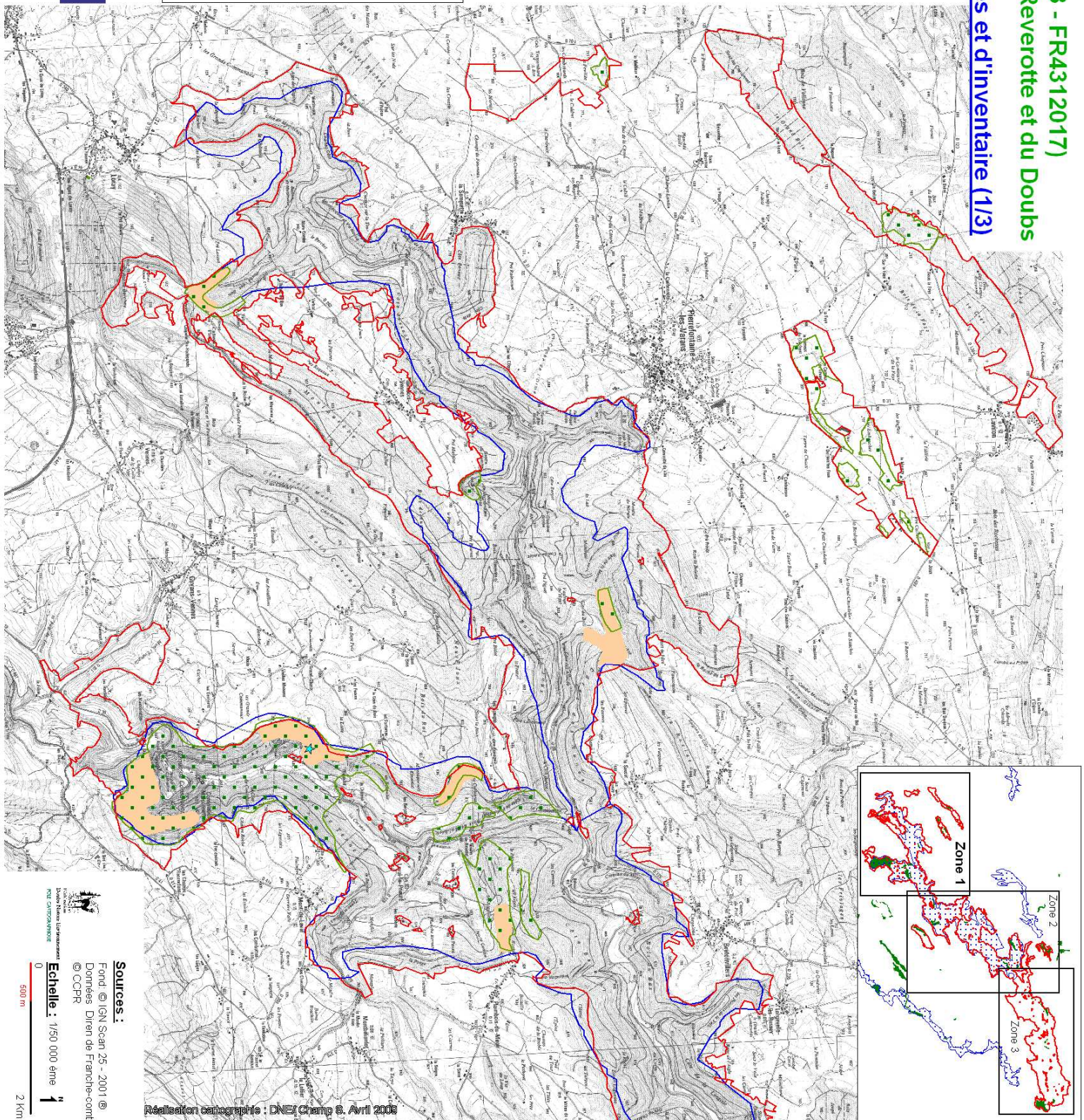
□ Limite du site (Directives Habitat et Oiseaux)
★ Autre site Natura 2000
réseau de cavités à minipylèbres de Schreubers de FC

**Zone Naturelle d'Intérêt Ecologique
Faunistique et floristique**

■ Type 1
■ Type 2

**Arrêté Préfectoral de
Protection de Biotope**

■ Oiseaux rupestres (2009)
■ Ecrevisses à pattes blanches



Réalisation cartographique : DNE/Champ S. Avril 2008

Sources :

Fond : © IGN Scan 25 - 2001 ©
Données Dren de Franche-comté
© CCPR



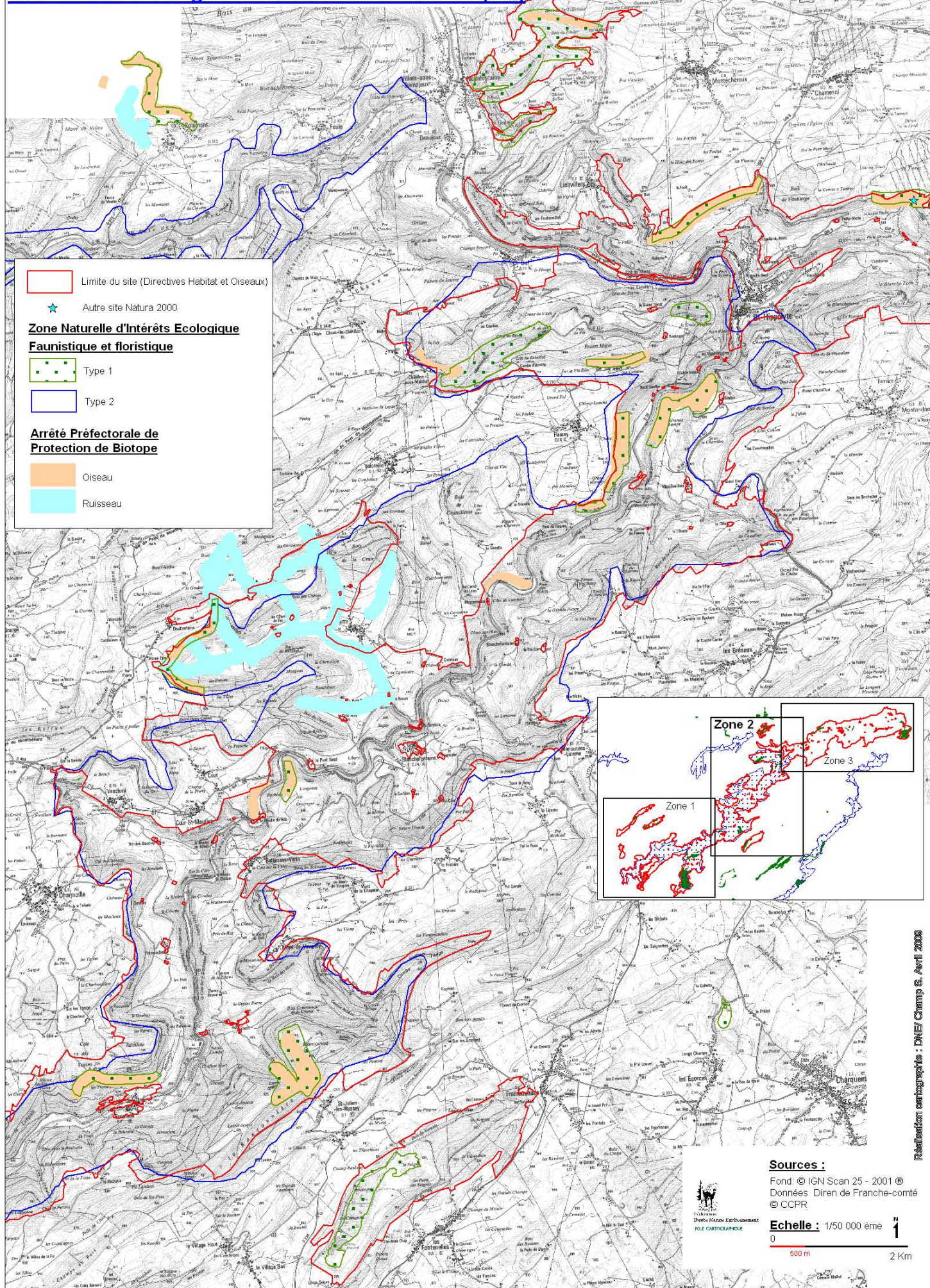
Direction Régionale de l'Environnement, de l'Aménagement et du Climat
FRANCHE-COMTÉ

Echelle : 1/50 000 ème



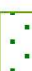

0 500 m 2 Km





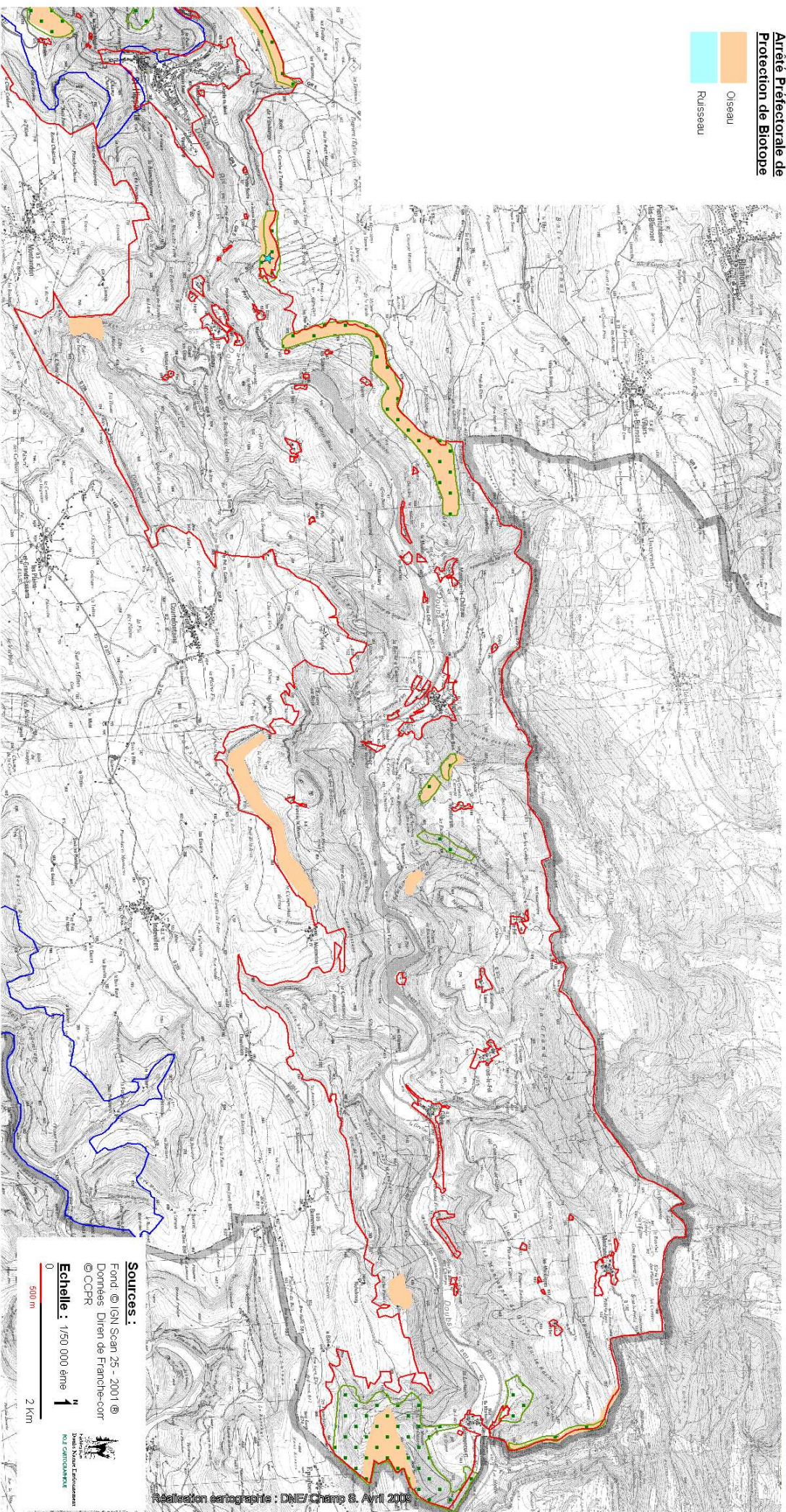
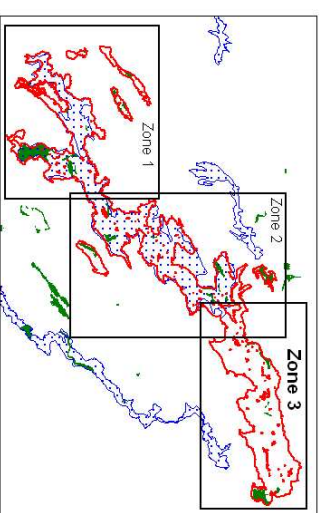
Carte 4 : Zones réglementaires et d'inventaire (2/3)



Carte 4 : Zones réglementaires et d'inventaire (3/3)

-  Limite du site (Directives Habitat et Oiseaux)
-  Autre site Natura 2000
- Zone Naturelle d'Intérêts Ecologique Faunistique et Floristique**
-  Type 1
-  Type 2

- Arrêté Préfectorale de Protection de Biotope**
-  Oiseau
 -  Ruisseau



Réalisation cartographique : DNE/Champ 6, Avril 2006

Sources :
Fond : © IGN Scan 25 - 2001 ©
Données : Dren de Franche-comté
© CCRP
Echelle : 1/50 000 ème



Site Natura 2000 (FR4301298 - FR4312017) Vallées du Dessoubre, de la Reverotte et du Doubs

Carte 5 : Faune et flore remarquables (1/3)



Limite du site (Directives Habitat et Oiseaux)

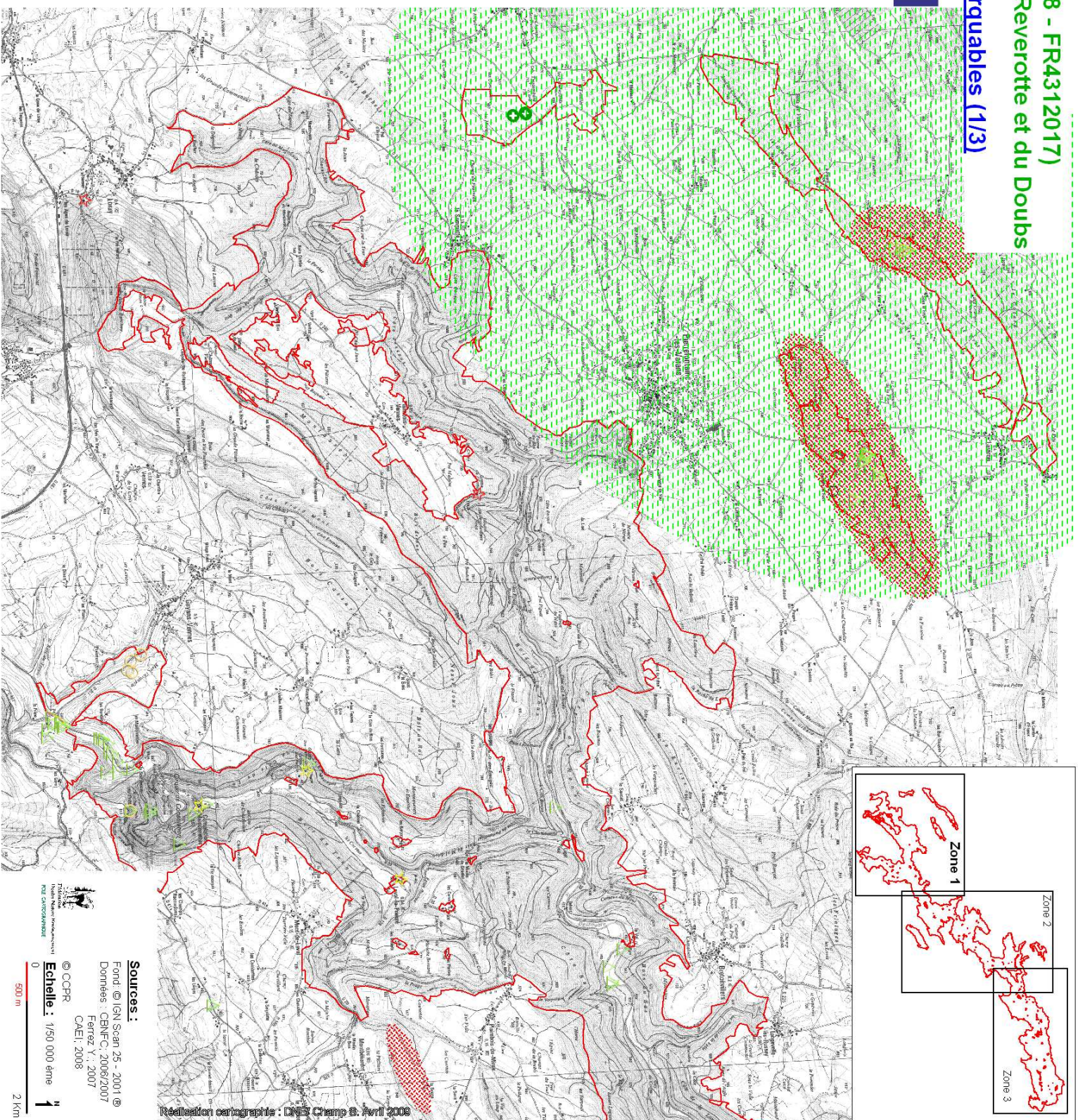
Catégorie patrimoniale de la flore

- A1
- A2
- A3

Faune remarquable

(domoies oiseaux, poissons, amphibiens à venir)

- Ecrivisse à pattes blanches (Austrodamobius pallipes)
- Odonates d'intérêt communautaire
- Lépidoptères d'intérêt communautaire
- Lépidoptères d'intérêt national/régional fort
- Site à chiroptères
- Hivernage & transit
- mise-bas



Réalisation cartographique : DNEZ Champ S. Avril 2008

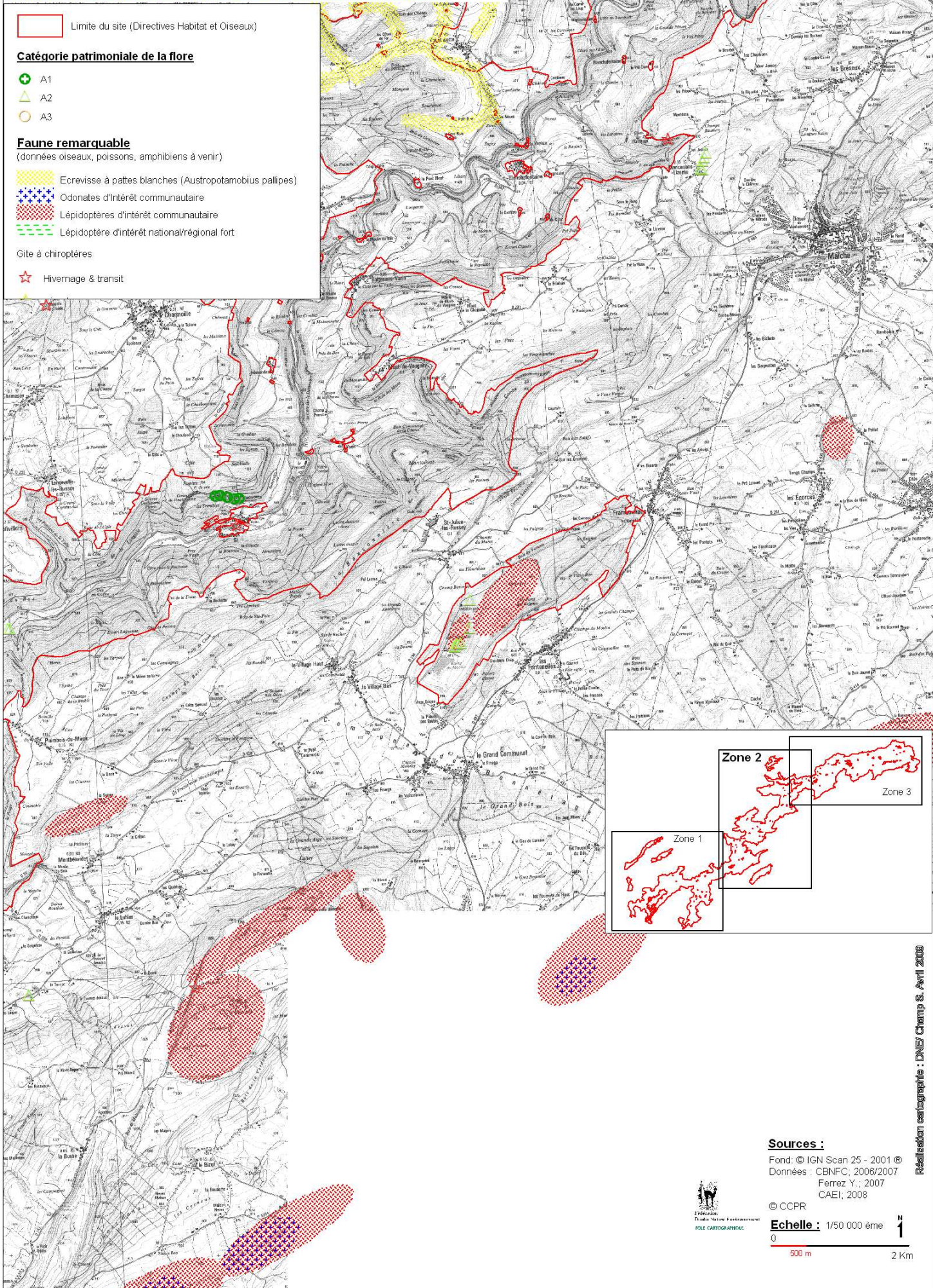
Sources :

Fond : © IGN Scan 25 - 2001 ©
Domoies : CBNFC, 2006/2007
Feret, I., 2007
CAEI, 2008

© CCPR
Echelle : 1/50 000 ème

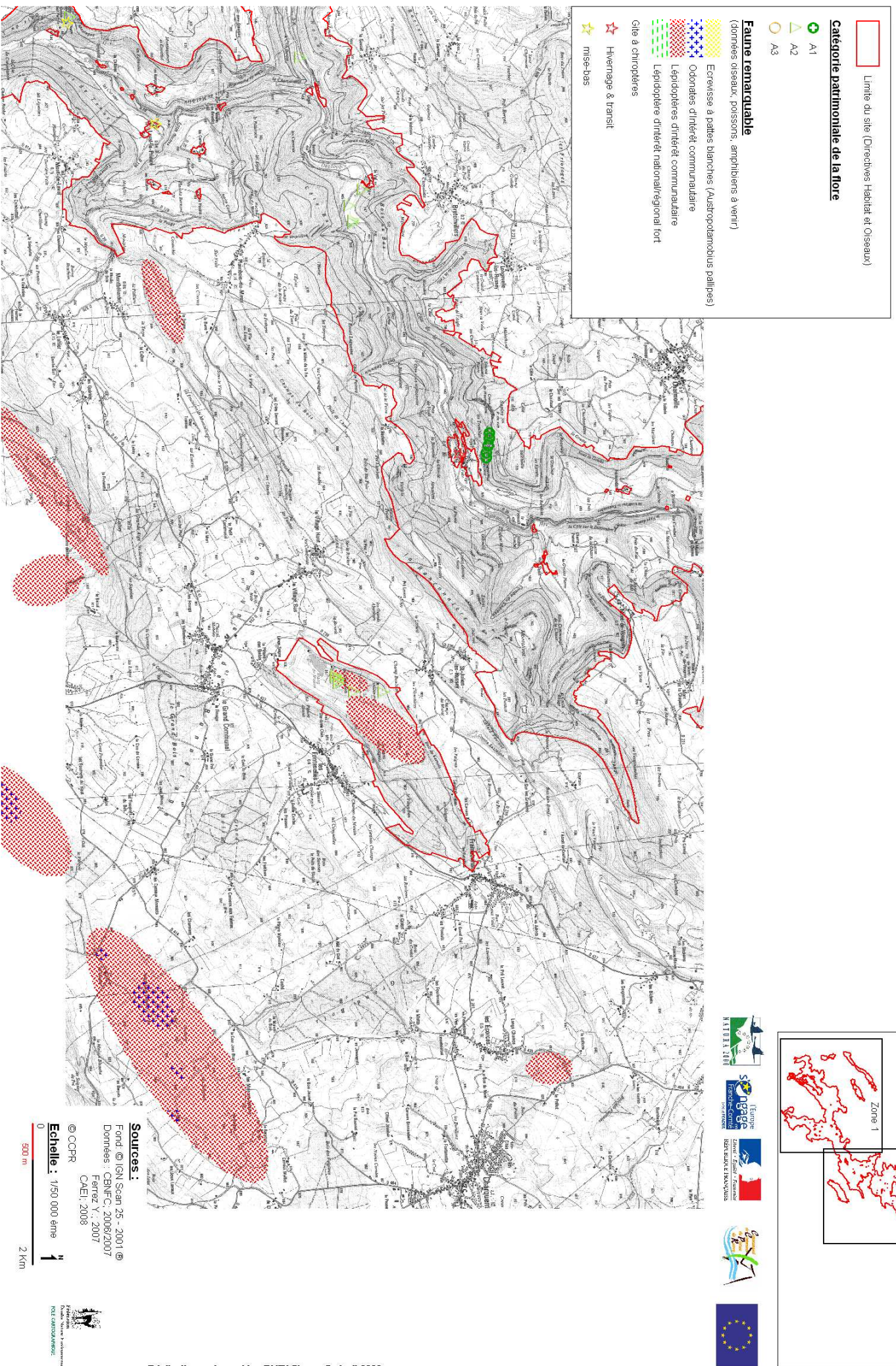
0 500 m 2 Km

Carte 5 : Faune et flore remarquables (2/3)



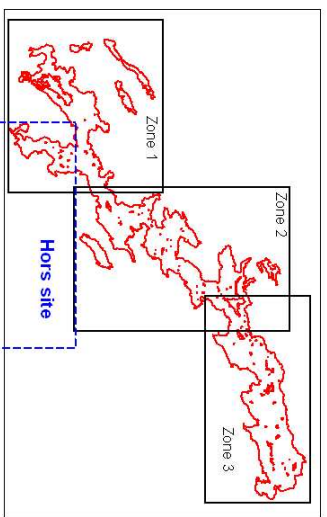
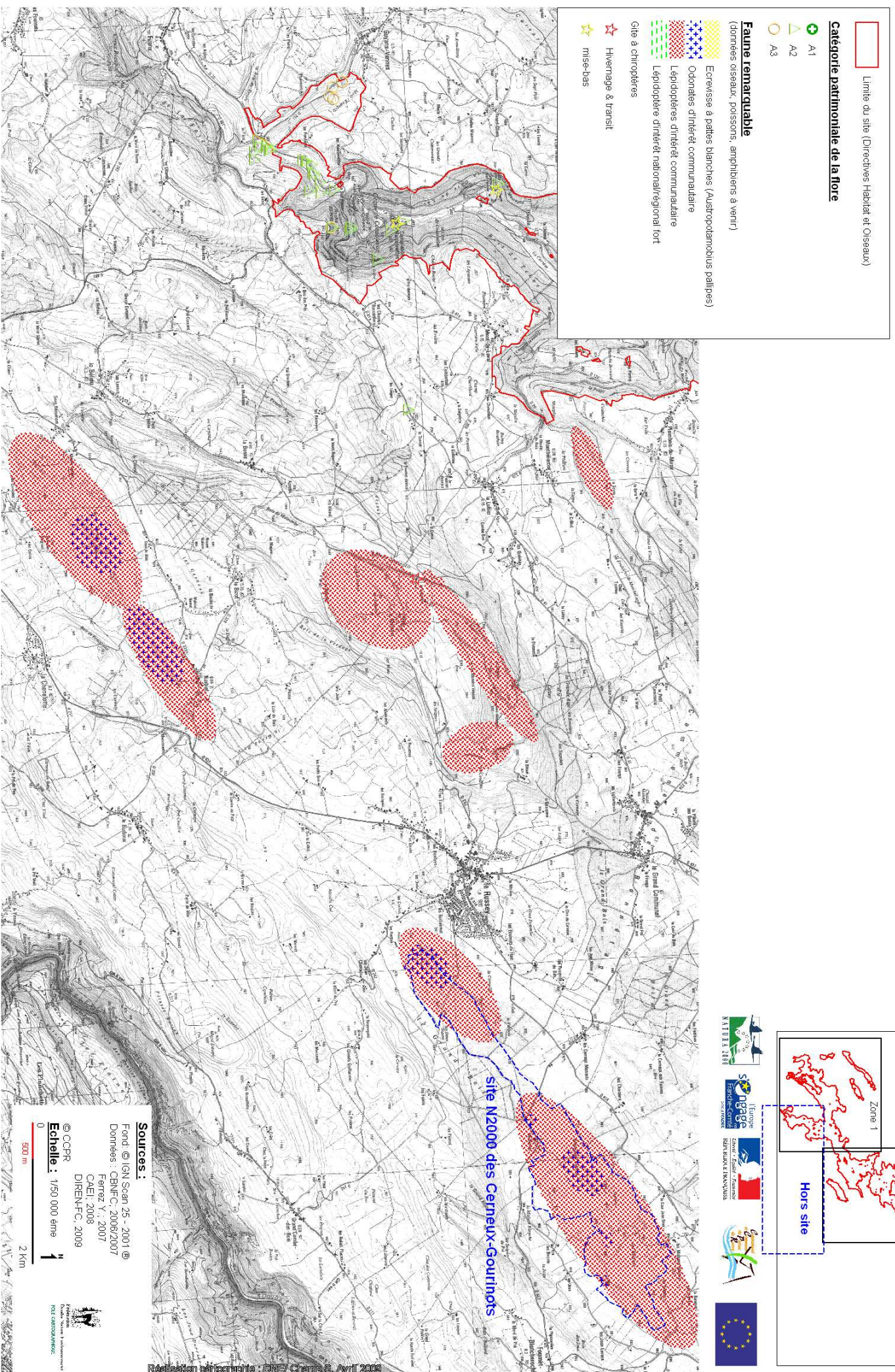
Site Natura 2000 (FR4301298 - FR4312017) Vallées du Dessoubre, de la Reverotte et du Doubs

Carte 5 : Faune et flore remarquables (3/3)

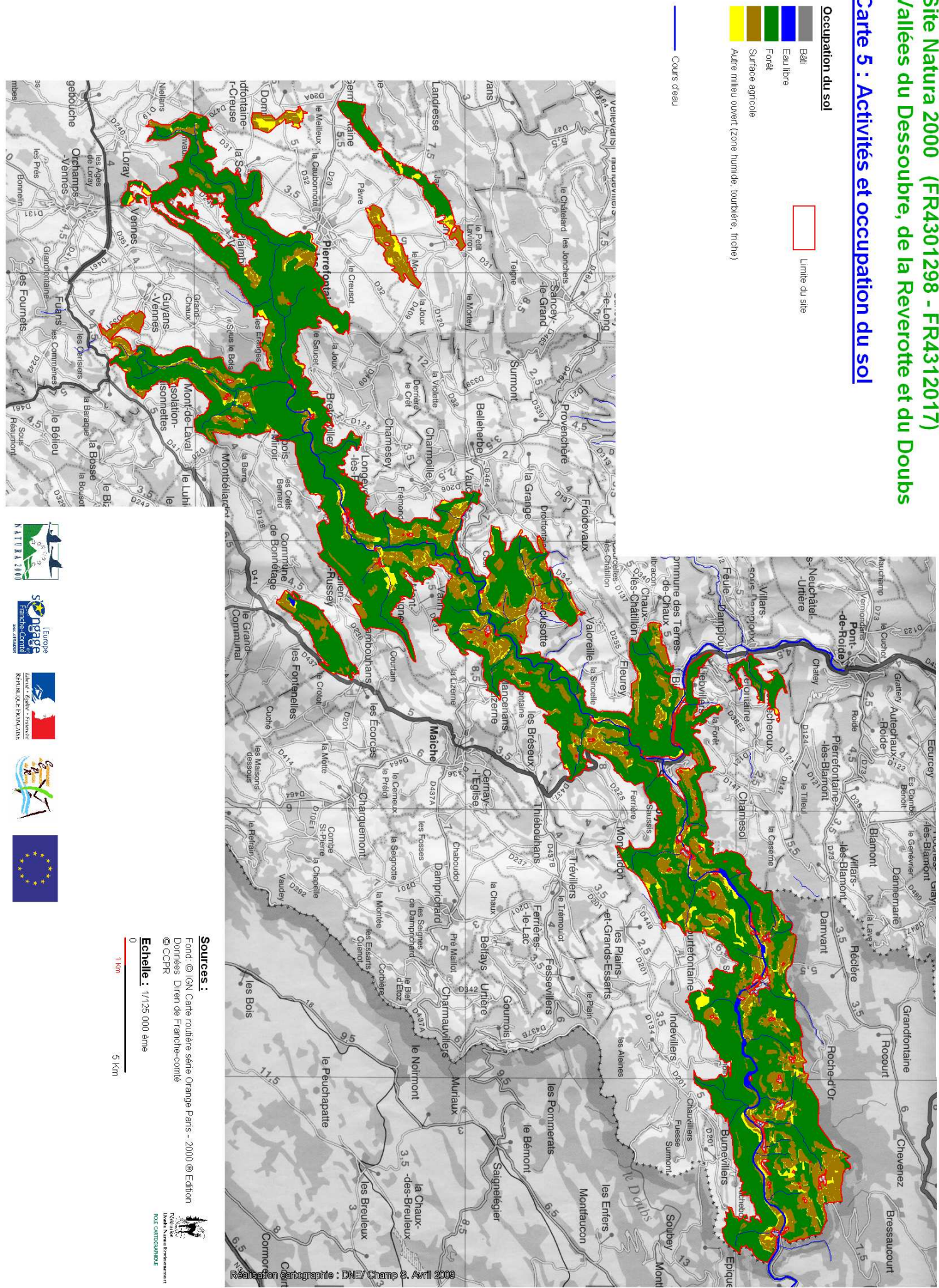


Site Natura 2000 (FR4301298 - FR4312017) Vallées du Dessoubre, de la Reverotte et du Doubs

Carte 5 : Faune et flore remarquables (hors site)

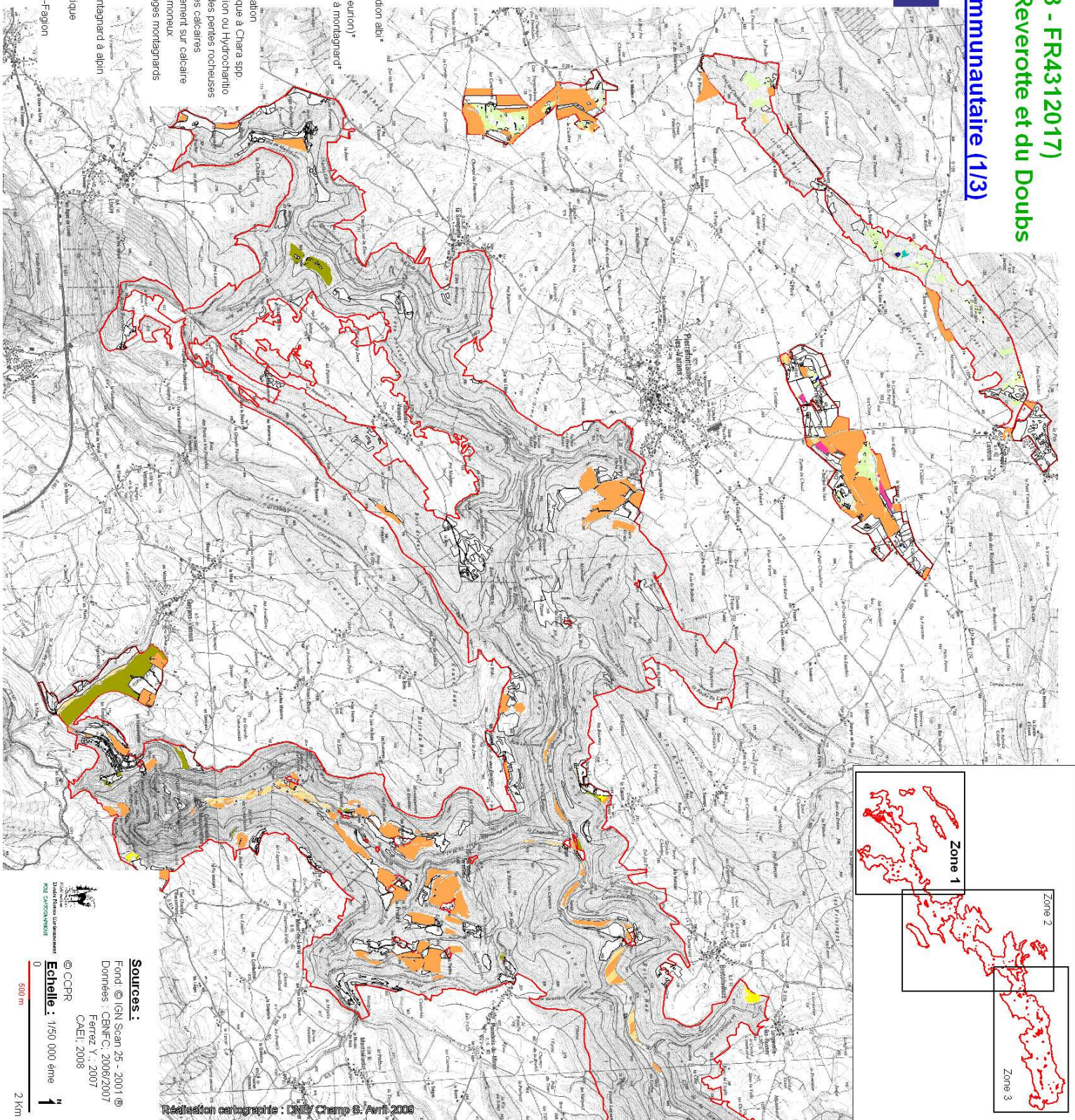


Carte 5 : Activités et occupation du sol



Site Natura 2000 (FR4301298 - FR4312017) Vallées du Dessoubre, de la Reverotte et du Doubs

Carte 7 : Habitats d'intérêt communautaire (1/3)



Limite du site (Directives Habitat et Oiseaux)

Code Natura 2000 (Directive Habitats)

Habitats prioritaires

- 6110 - Pelouses rupicoles calcaires ou basiphiles du Alyssio-Seton alpi*
- 7110 - Tourbières hautes actives*
- 7220 - Sources pétrifiantes avec formation de travertins (Cratoneuron)*
- 8180 - Eboulis médio-européens calcaires des étages collinéen à montagnard*
- 9180 - Forêts de pentes, éboulis ou ravins du Tilio-Aceron*
- 91D0 - Tourbières boisées*
- 91E0 - Forêts alluviales à *Alnus glutinosa* et *Fraxinus excelsior**

Habitats communautaires

- 3130 - Eaux stagnantes, oligotrophes à mésotrophes avec végétation
- 3140 - Eaux oligo-mésotrophes calcaires avec végétation benthique à *Chara spp.*
- 3150 - Lacs eutrophes naturels avec végétation du Magnopotamon ou Hydrocharitio
- 5110 - Formation stable xérotrophile à *Buxus sempervirens* des pentes rocheuses
- 5130 - Formations à *Juniperus communis* sur landes ou pelouses calcaires
- 6210 - Pelouses sèches semi-naturelles et facies d'embussonnement sur calcaire
- 6410 - Prairies à *Molinia* sur sols calcaires, tourbeux ou argilo-limoneux
- 6430 - Mégaphorbiaie hygrophile d'ourlets plantaires et des étages montagnards
- 6510 - Prairies maigres de fauche de basse altitude
- 7140 - Tourbières de transition et tremblantes
- 7230 - Tourbières basses alcalines
- 8120 - Eboulis calcaires et de schistes calcaires des étages montagnard à alpin
- 8130 - Eboulis ouest-méditerranéens et thermophiles
- 8210 - Pentes rocheuses calcaires avec végétation chasmophytique
- 9130 - Hétraies du *Asperulo-Fagetum*
- 9150 - Hétraies calcicoles médio-européennes à *Cephanathero-Fragion*

Réalisation cartographique : DNEV Champ S. Avril 2008

Sources :

Fond : © IGN Scan 25 - 2001, ©
Domisès : CBNEC, 2006/2007
Féretz, Y., 2007
CAEL, 2008

© CCFR

Echelle : 1/50 000ème

0 500 m 2 Km

Carte 7 : Habitats d'intérêt communautaire (2/3)

Limite du site (Directives Habitat et Oiseaux)

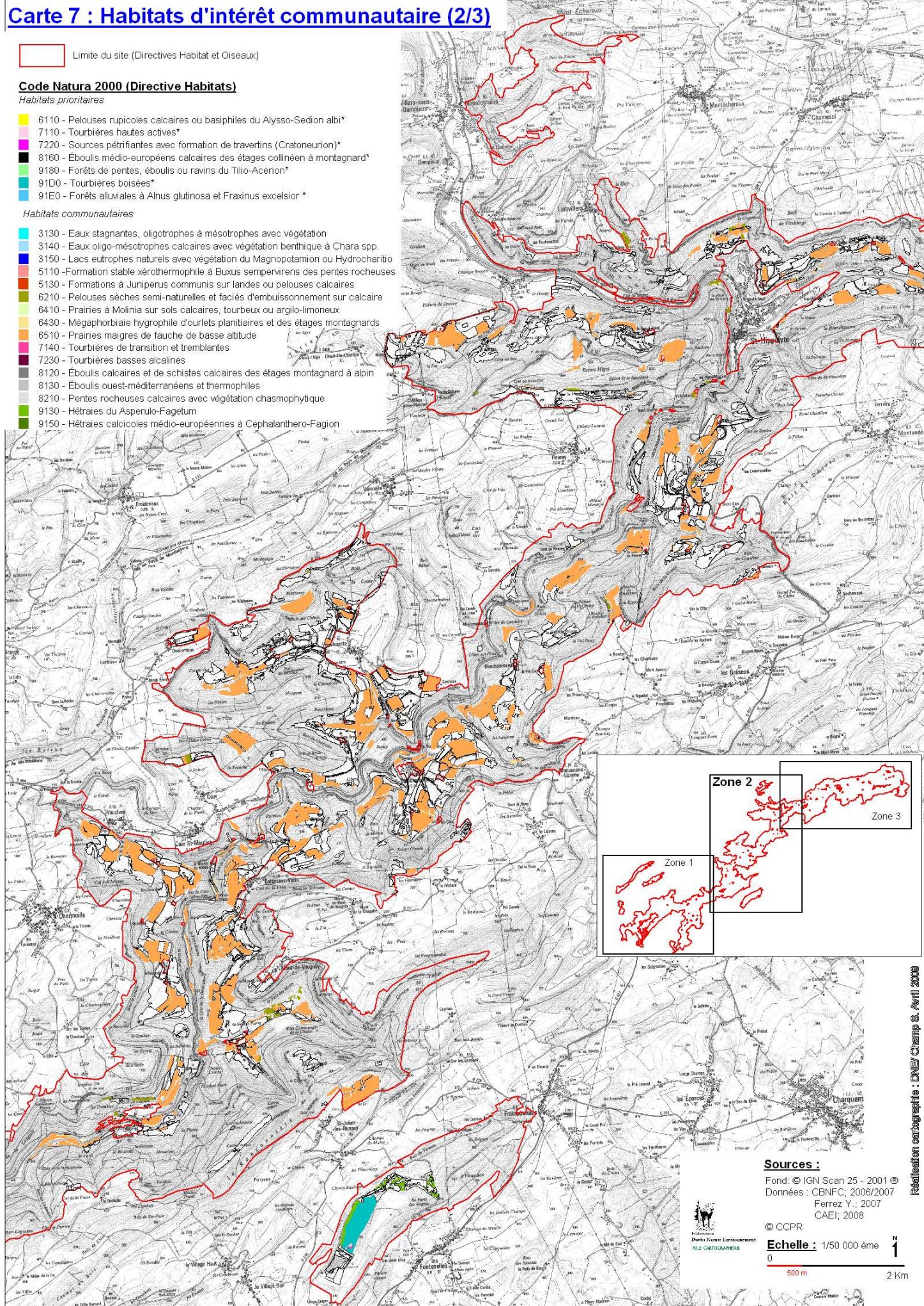
Code Natura 2000 (Directive Habitats)

Habitats prioritaires

- 6110 - Pelouses rupicoles calcaires ou basiphiles du Alysso-Sedion albi*
- 7110 - Tourbières hautes actives*
- 7220 - Sources pétrifiantes avec formation de travertins (Cratoneurion)*
- 8160 - Éboulis médio-européens calcaires des étages collinéen à montagnard*
- 9180 - Forêts de pentes, éboulis ou ravins du Tilio-Acerion*
- 91D0 - Tourbières boisées*
- 91E0 - Forêts alluviales à Alnus glutinosa et Fraxinus excelsior *

Habitats communautaires

- 3130 - Eaux stagnantes, oligotrophes à mésotrophes avec végétation
- 3140 - Eaux oligo-mésotrophes calcaires avec végétation benthique à Chara spp.
- 3150 - Lacs eutrophes naturels avec végétation du Magnopotamion ou Hydrocharitio
- 5110 - Formation stable xérothermophile à Buxus sempervirens des pentes rocheuses
- 5130 - Formations à Juniperus communis sur landes ou pelouses calcaires
- 6210 - Pelouses sèches semi-naturelles et faciès d'embuisonnement sur calcaire
- 6410 - Prairies à Molinia sur sols calcaires, tourbeux ou argilo-limoneux
- 6430 - Mégaphorbiaie hygrophile d'ourlets plantiaires et des étages montagnards
- 6510 - Prairies maigres de fauche de basse altitude
- 7140 - Tourbières de transition et tremblantes
- 7230 - Tourbières basses alcalines
- 8120 - Éboulis calcaires et de schistes calcaires des étages montagnard à alpin
- 8130 - Éboulis ouest-méditerranéens et thermophiles
- 8210 - Pentes rocheuses calcaires avec végétation chasmophytique
- 9130 - Hétraies du Asperulo-Fagetum
- 9150 - Hétraies calcicoles médio-européennes à Cephalanthero-Fagion



Sources :

Fond : © IGN Scan 25 - 2001 ©
Données : CBNFC, 2006/2007
Ferrez Y., 2007
CAEI, 2008

© CCPR



Echelle : 1/50 000 ème
0 500 m 2 Km

Carte 7 : Habitats d'intérêt communautaire (3/3)

Limite du site (Directives Habitat et Oiseaux)

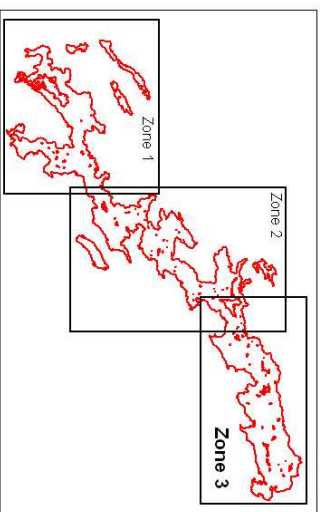
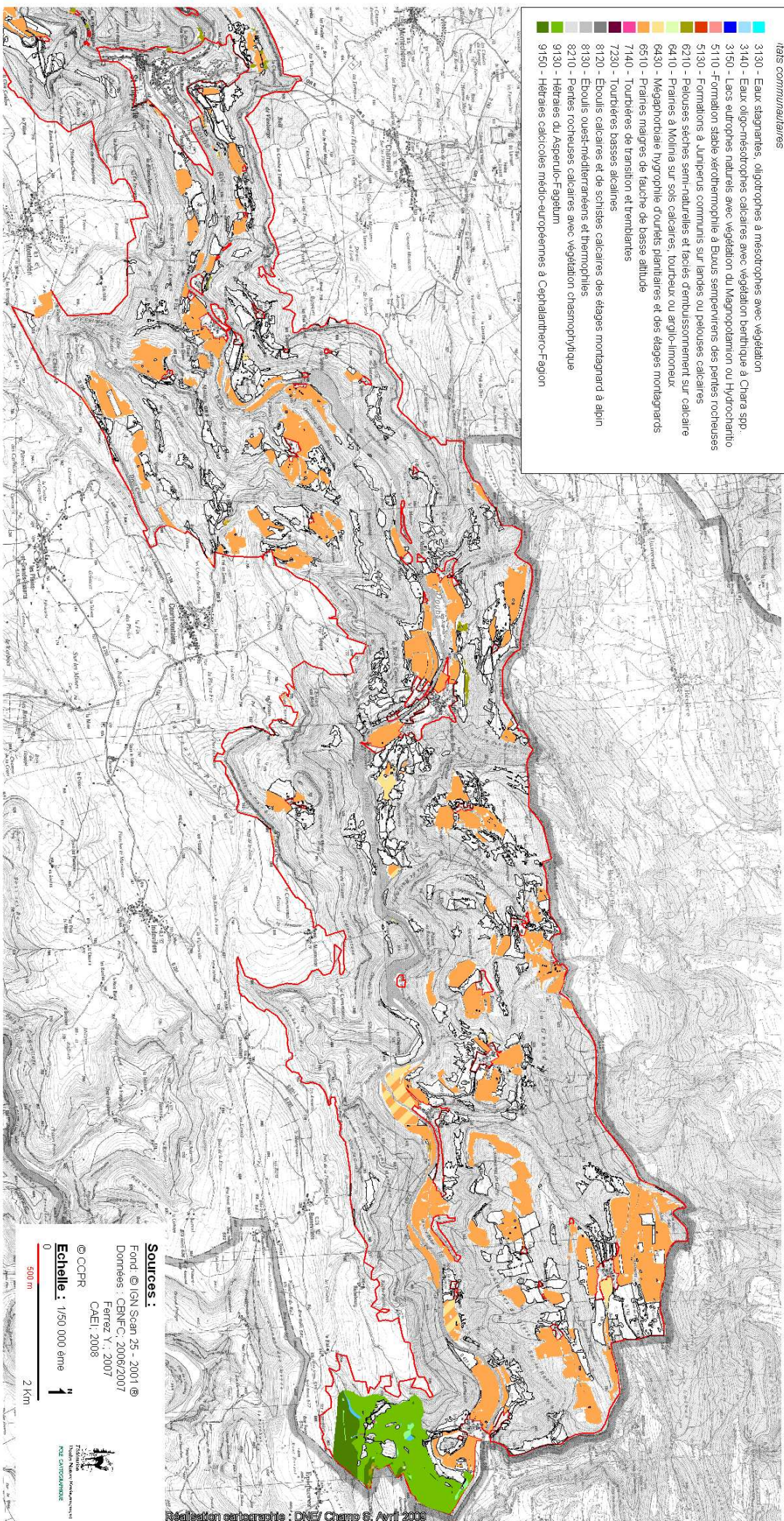
Code Natura 2000 (Directive Habitats)

Habitats prioritaires

- 6110 - Pelouses rupicoles calcaires ou basiphiles du Alyso-Scidon alpi*
- 7110 - Tourbières hautes actives*
- 7220 - Sources pédonculées avec formation de travertins (Catonneuron)*
- 8160 - Eboulis médio-européens calcaires des étages collinéen à montagnard*
- 9180 - Forêts de pentes, éboulis ou ravins du Tilio-Acerion*
- 91D0 - Tourbières boisées*
- 91E0 - Forêts alluviales à *Alnus glutinosa* et *Fraxinus excelsior* *

Habitats communautaires

- 3130 - Eaux stagnantes, oligotrophes à mésotrophes avec végétation
- 3140 - Eaux oligo-mésotrophes calcaires avec végétation benthique à *Chara* spp.
- 3150 - Lacs eutrophes naturels avec végétation du *Magdalenion* ou *Hydrocharitio*
- 5110 - Formation stable xérotrophile à *Buxus sempervirens* des pentes rocheuses
- 5130 - Formations à *Juncus communis* sur bandes ou pelouses calcaires
- 6210 - Pelouses sèches semi-naturelles et faibles densément sur calcaire
- 6410 - Prairies à *Molinia* sur sols calcaires, tourbeux ou argilo-limoneux
- 6430 - Mégaphorbiaie hygrophile d'ourlets plantaires et des étages montagnards
- 6510 - Prairies maigres de fauche de basse altitude
- 7140 - Tourbières de transition et tremblantes
- 7230 - Tourbières basses alcalines
- 8120 - Eboulis calcaires et de schistes calcaires des étages montagnard à alpin
- 8130 - Eboulis ouest-méditerranéens et harmoniques
- 8210 - Pentes rocheuses calcaires avec végétation chasmophytique
- 9130 - Hétraies du *Asperulo-Fagetum*
- 9150 - Hétraies calcicoles médio-européennes à *Cephaanthero-Fagetum*



Réalisation cartographique : DNE/ Champ S. Avril 2008

Sources :

Fond : © IGN Scan 25 - 2001 @
 Dombeas - CENFC, 2006/2007
 Ferrer Y., 2007
 CAEL, 2008

© CCPR

Echelle : 1/50 000 ème

0 500 m 2 km

