

*Mois très ensoleillé, presque chaud
et bien arrosé en fin de mois.*

CLIMATOLOGIE

PRÉCIPITATIONS : Contrastées

Les cumuls de précipitations, compris entre 40 et 60 mm du Graylois au Finage, croissent jusqu'à 110 mm en dessous de 400 m d'altitude ; ils sont voisins de 120 mm sur les plateaux jurassiens et approchent 140 mm au niveau du Ballon d'Alsace, ils atteignent même 170 mm par endroit sur le Haut-Doubs et le Haut-Jura suite aux fortes pluies du 27 avril. Ces précipitations tombent sur 8 à 12 jours des plaines aux sommets ; c'est jusqu'à 4 jours de moins que les moyennes habituelles sur le centre de la région Franche-Comté, mais proche de la normale sur le flanc est de la région.

Les cumuls présentent un déficit de 30 à 50% du Graylois au Finage ainsi qu'en Bresse jurassienne, alors que du Haut-Doubs horloger au Lomont et au Sundgau, on observe un excédent qui atteint par endroit 30%, voire près du double sur le secteur de Delle. Sur le nord de la région, avec le secteur vosgien ainsi que sur la moitié sud du massif jurassien, les précipitations sont proches de la normale.

Chronologiquement :

Il pleut modérément du 1^{er} au 4 avril (de 10 à 50 mm) ; puis, après quelques gouttes par endroit le 11, nous assistons à un passage perturbé significatif le 17 avril (8 à 40 mm). Ensuite le temps est de nouveau perturbé du 24 au 27 (10 à 50 mm) avec quelques coups de tonnerre. Enfin, un nouvel épisode débute dans la nuit du 30 avril au 1^{er} mai.

TEMPÉRATURES : Souvent très douces

La température moyenne dépasse la normale d'environ 1.0°C avec un écart plus marqué au sud qu'au nord ; il est surtout dû aux maximales (plus élevées).

S'il fait un peu frais jusqu'au 8 avril, il fait ensuite très doux jusqu'au 27, voire chaud, surtout du 12 au 17 et plus particulièrement le 15 avril, avec des températures maximales dépassant +25°C par endroit. Un rafraîchissement sensible se produit les derniers jours du mois.

Il gèle encore en plaine par endroit jusqu'au 9, ainsi que le 19. Sur les reliefs, les gelées sont encore fréquentes jusqu'au 24, ainsi que le 29. Par endroit, on ne relève aucune gelée pour tout le mois, comme Besançon, Lons, Dole et Gray.

Les extrêmes:

Ce sont les 6 ou 8 avril au matin qu'il fait le plus froid ; le minimum absolu est de -6.7 à Maiche et la moins basse est de +0.7°C à Lons le Saunier.

C'est entre le 1^{er} et le 5 qu'il fait le plus frais en journée, avec des températures au plus bas de +10°C en plaine et pas vraiment de dégel sur les sommets. (-1.6°C au Ballon de Servance le 1^{er})

Ce sont les nuits du 16 au 17 ou alors du 26 au 27 avril, surtout en montagne, qu'il fait le plus doux, avec au plus +14°C en plaine et au moins +7.0°C en montagne.

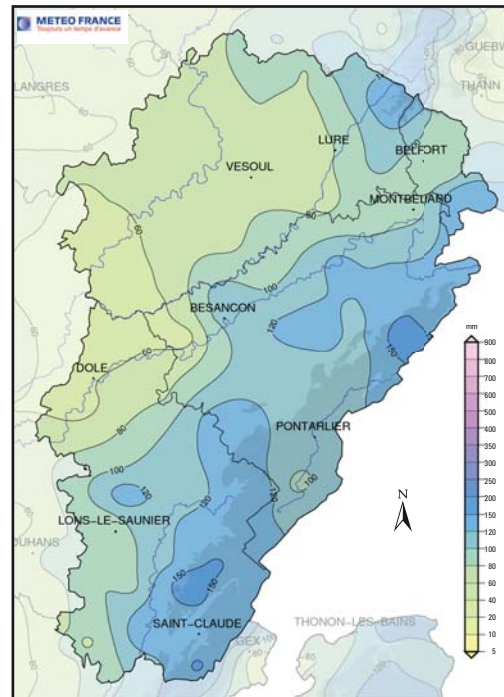
C'est le 15 avril qu'il fait le plus chaud en journée avec près de 20°C sur les sommets et jusqu'à +27°C en plaine.

Les amplitudes sont très faibles le 17 avril, avec au plus 7°C. Les plus fortes amplitudes ont lieu le 15 avril, avec près de 25°C au niveau des cuvettes des plateaux et au moins 10 °C sur les sommets.

INSOLATION : Fortement excédentaire

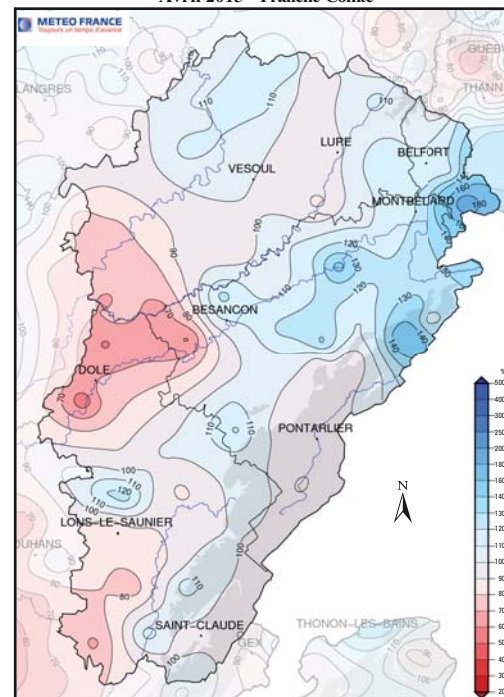
L'insolation, comprise entre 230 heures sur le Haut-Jura et 245 heures dans le val de Saône, excède la normale de 30 à 40% du nord au sud ; c'est 50 à 70 heures de plus que les moyennes habituelles. Le soleil se montre peu les premiers et derniers jours du mois, mais il prédomine largement les autres jours, excepté les 16 et 17 avril.

Cumul mensuel des précipitations Avril 2015 - Franche-Comté



Édité le : 18/05/2015 - Données du : 18/05/2015

Rapport à la moyenne mensuelle de référence 1981-2010 des cumuls mensuels de précipitations Avril 2015 - Franche-Comté



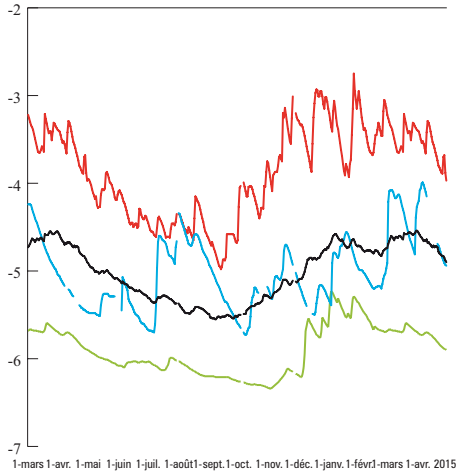
Édité le : 18/05/2015 - Données du : 18/05/2015



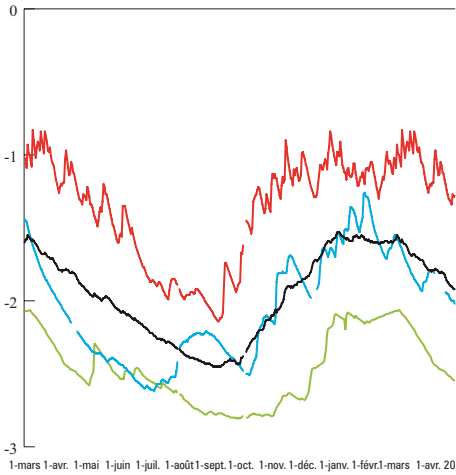
Le Doubs à la Rampe (25)

Niveaux piézométriques

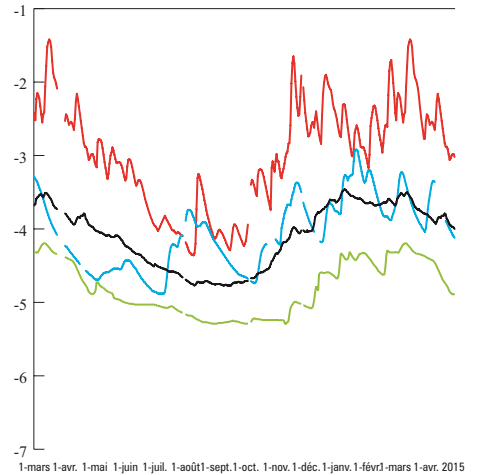
Nappe de l'Arlier à Houtaud



Nappe du Breuchin à Breuches



Interfluve Saône-Doubs à Tavaux



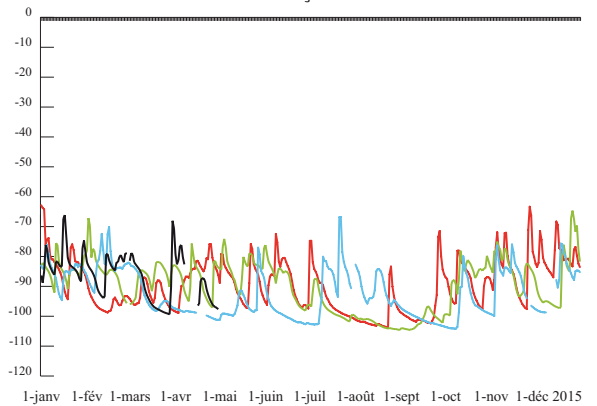
- Variation des niveaux de 2014 - 2015
- Mimi (1993-2015)
- Maxi (1993-2015)
- Moyenne (1993-2015)

NB : Avec l'année en cours, apparaissent les minima et maxima enregistrés sur les différents piézomètres, ainsi que la moyenne.



Puits de la Brême (25)

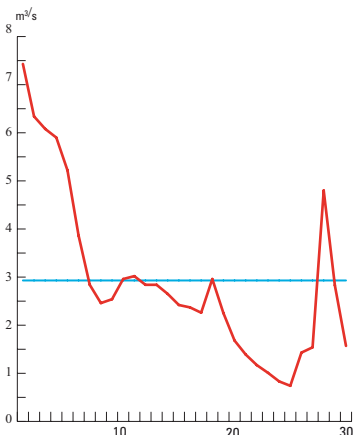
Nappe des calcaires profonds à Crançot



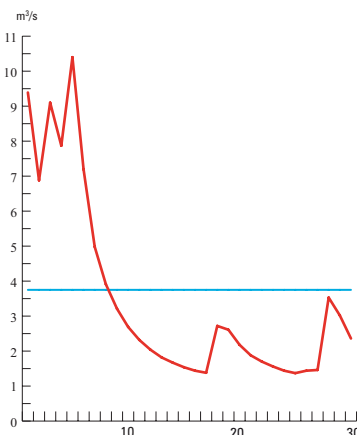
- Variation des niveaux de 2012
- Variation des niveaux de 2013
- Variation des niveaux de 2014
- Variation des niveaux de 2015

Débits des sources karstiques

Source du Doubs à Mouthé



Les Sources de la Cuisance à Mesnay



- Variation des débits d'Avril
- Débit moyen d'Avril

Débits des sources karstiques :

MOUTHE :

Les précipitations importantes de fin mars ont entraîné une crue dont le pic a été atteint le 30 mars (10,6 m³/s), la décrue s'amorce donc sur les premiers jours du mois d'avril (jusqu'au 6 avril) en restant supérieur à la moyenne mensuelle inter-annuelle (2,93 m³/s).

Au cours du mois d'avril, on peut constater des crues modérées suite à quelques épisodes pluvieux avec des pics de crue le 11 (3,02 m³/s), le 18 (2,6 m³/s) et le 28 (4,8 m³/s).

Par conséquent, le débit moyen de ce mois d'avril (2,94 m³/s) est équivalent à la moyenne mensuelle inter-annuelle (2,93 m³/s).

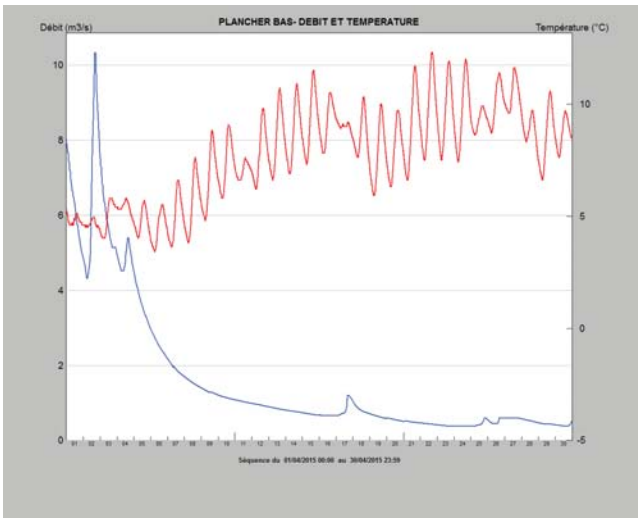
MESNAY :

On constate une légère décrue suite à la crue de fin mars mais le débit reste important (9,39 m³/s le 1er avril). Cependant jusqu'au 5 avril les précipitations sont encore soutenues ce qui entraîne deux pics de crues successifs le 3 (9,1 m³/s) et le 5 (10,4 m³/s).

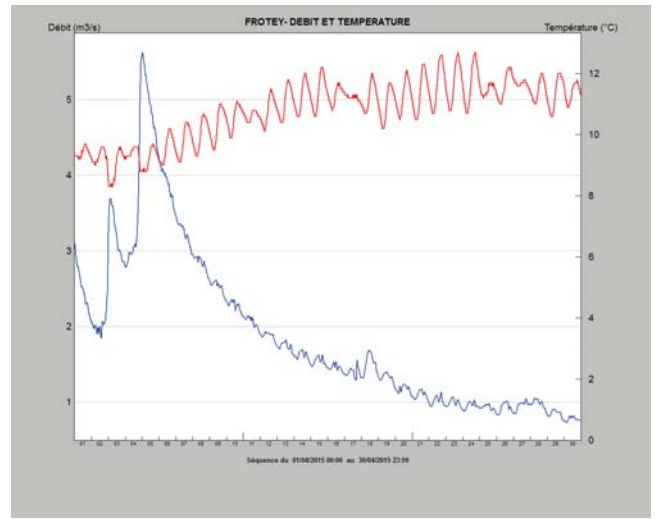
Le débit moyen journalier se maintient au-dessus de la moyenne inter-annuelle (3,75 m³/s) jusqu'au 8 avril. Il diminue ensuite progressivement tout au long du mois en restant inférieur à la moyenne inter-annuelle.

Par conséquent, au mois d'avril, la moyenne mensuelle des débits (3,5 m³/s) ne dépasse pas la moyenne mensuelle inter-annuelle (3,75 m³/s).

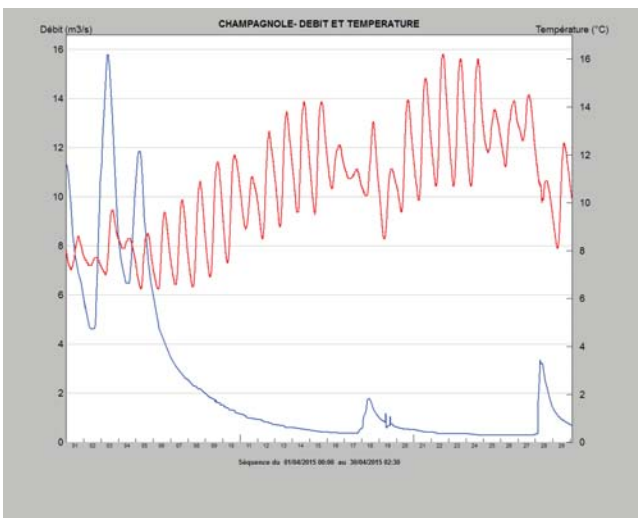
PLANCHER-BAS



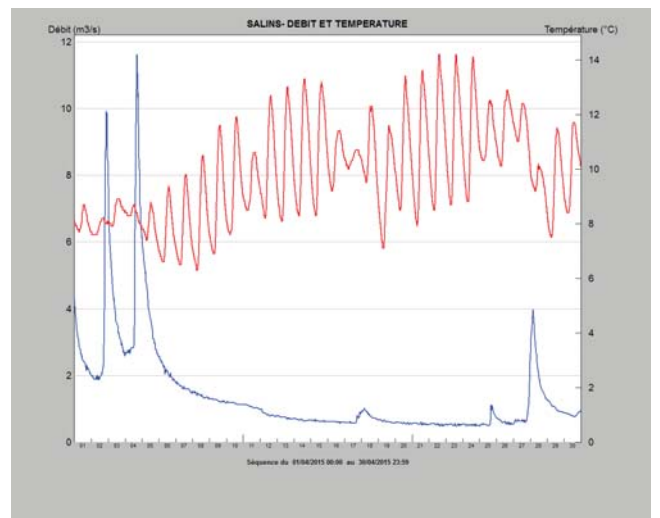
FROTEY



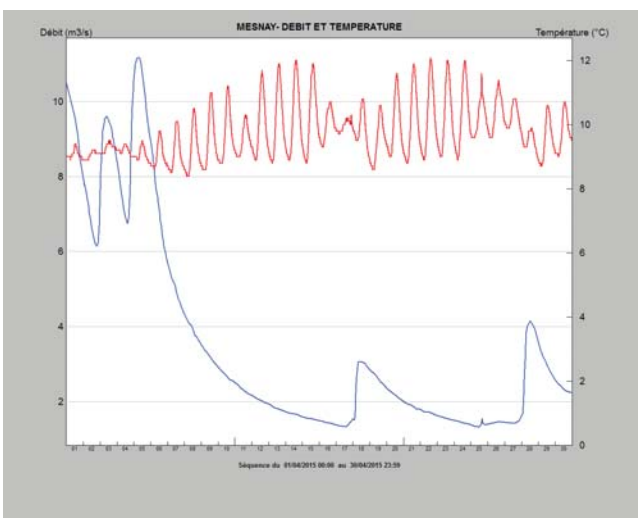
CHAMPAGNOLE



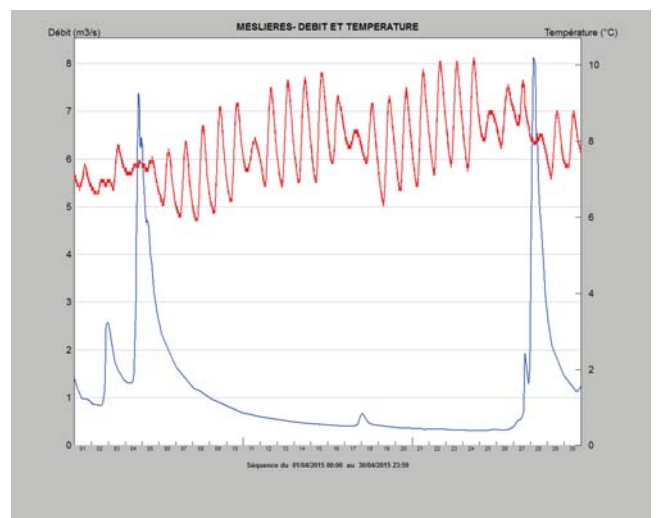
SALINS



MESNAY

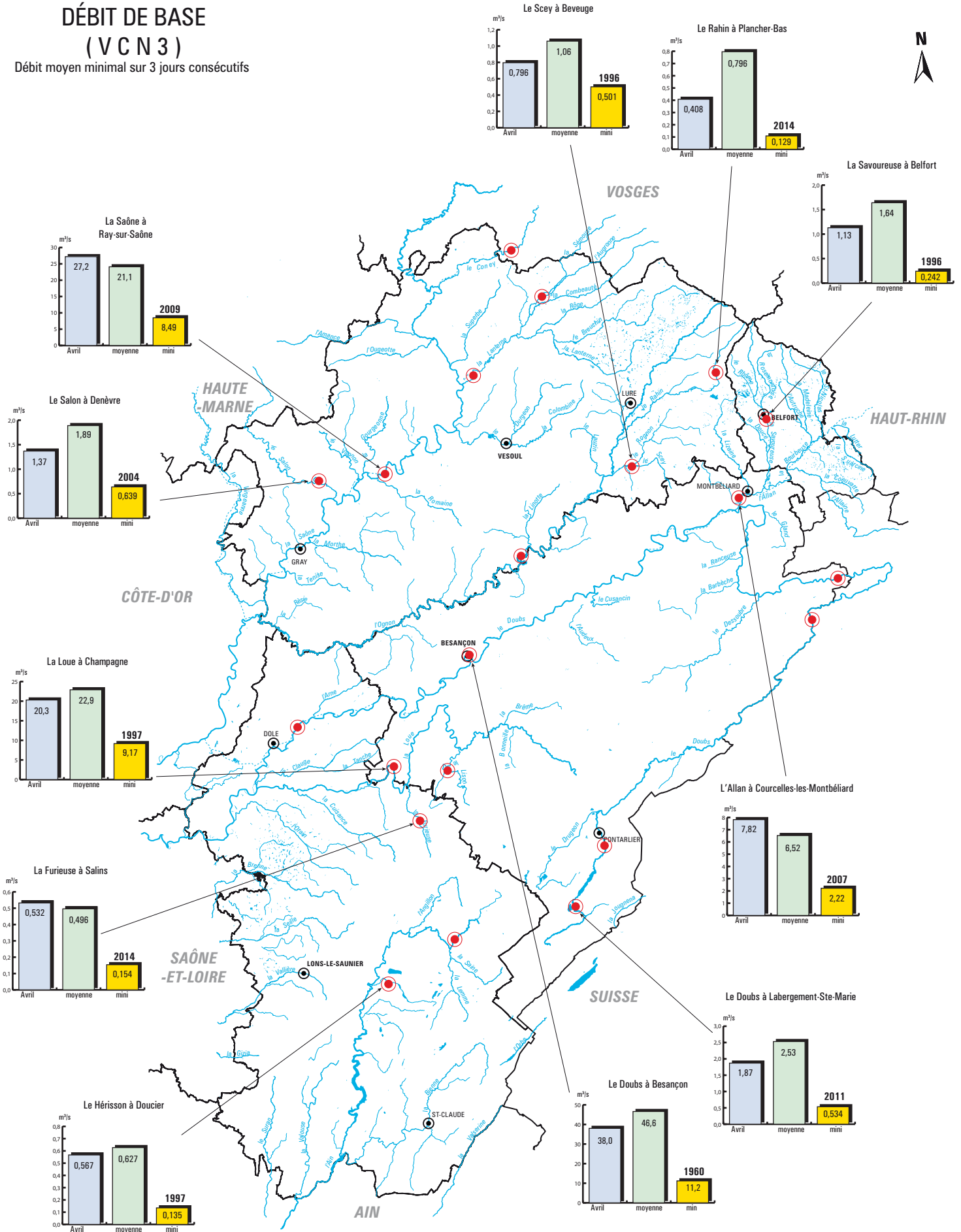


MESLIÈRES



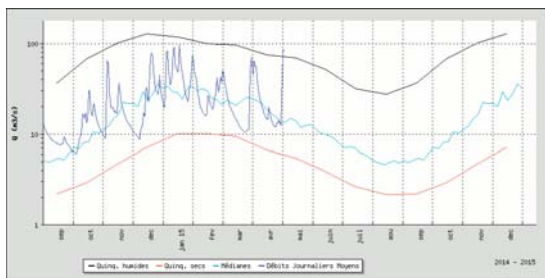
DÉBIT DE BASE (VCN3)

Débit moyen minimal sur 3 jours consécutifs

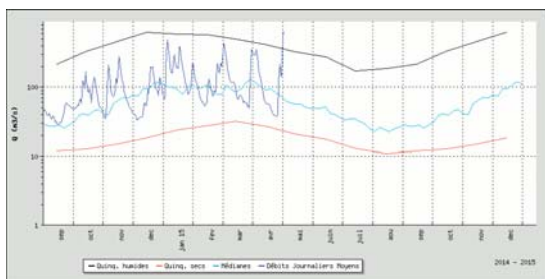


DREAL de Franche-Comté avec télétransmission et diffusion en temps réel HYDROREEL

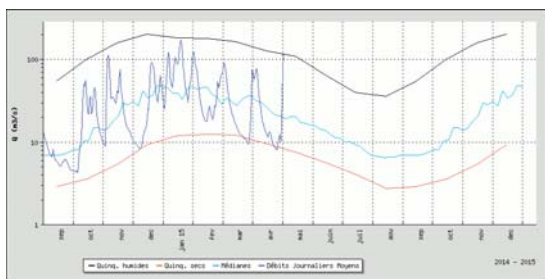
- débits journaliers
- débits médians
- débits forts de fréquence quinquennale
- VCN3 de fréquence quinquennale



La Lanterne à Fleurey-les-Faverney



Le Doubs à Besançon



L'Ognon à Pesmes



Le Saut du Doubs à Villers-le-Lac (25)

Ce mois-ci, suite au réveil de la nature qui pompe les ressources en eau, et aux précipitations contrastées (manque de précipitations et fortes intempéries), la situation hydrologique s'est homogénéisée sur l'ensemble de la région, elle est proche de la moyenne, voire très légèrement inférieure.

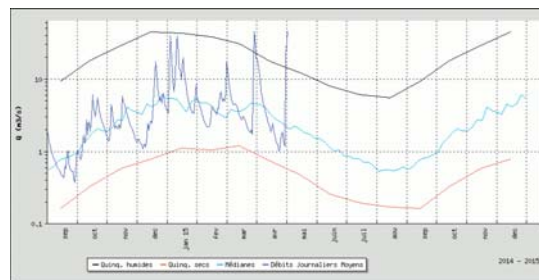
L'hydraulicité mensuelle (rapport entre le débit moyen mensuel et le débit mensuel inter-annuel) est approximativement égal à 1 (proche de la normale) sur l'ensemble de la région, à quelques rares exceptions près (le Sacey à Beveuge, le Salon à Denèvre, la Romaine à Maizières, La Clauge à la Loye) où l'hydraulicité est inférieure à 0,6.

L'ensemble des VCN3 (moyenne des débits les plus bas sur 3 jours consécutifs) sont en baisse pour les plus hautes valeurs de début de mois et en hausse pour les plus basses par rapport au mois précédent. Les périodes de retour de ces VCN3 sont donc quasi homogènes, elles sont également proches de la normale, voire un peu plus sèches que la normale.

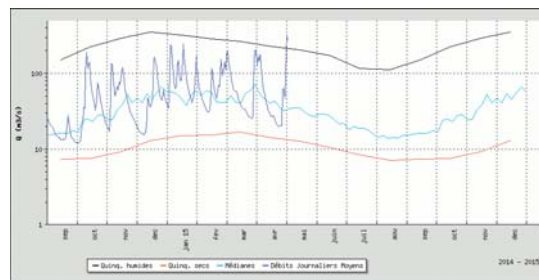
Concernant les VCN3, nous pouvons classer la situation hydrologique pour ce mois d'avril par périodes de retour de la manière suivante :

- Triennale sèche : le Doubs à Labergement, le Salon à Denèvre et le Rahin à Plancher-Bas ;
- Entre biennale et triennale sèche : le Sacey à Beveuge, la Savoureuse à Belfort, le Doubs à Besançon, la Loue à Champagne et le Hérisson à Doucier ;
- Entre biennale et triennale humide : la Furieuse à Salins, l'Allan à Courcelles et la Saône à Ray-sur-Saône.

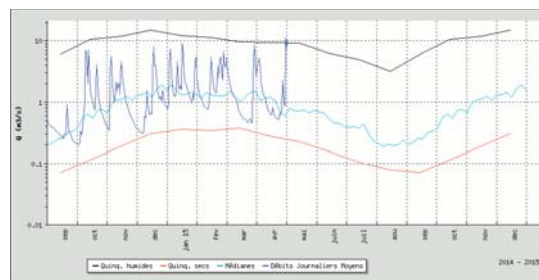
Les Stations de Saint-Loup (sur la Semouse), de Courclavon (sur le Doubs) et de Beaumotte (sur l'Ognon) sont en panne ce mois-ci, elle sont en cours de réparation.



La Savoureuse à Belfort



La Loue à Champagne-sur-Loue



La Furieuse à Salins-les-Bains