

### SYNTHESE DU MOIS DE SEPTEMBRE 2011

#### Sommaire

SYNTHESE p 1

PRECIPITATIONS p 2

DEBITS DES COURS D'EAU p 4

LES AQUIFERES p 6

ETAT DES BARRAGES p 8

Bienvenue sur le Serveur  
de données hydrométriques  
temps réel  
du bassin Rhône Méditerranée.

<http://www.rdrmc.com/hydroeel2/index.html>



<http://www.hydro.eaufrance.fr/>



VIGICRUES

DREAL Bourgogne

GRUPE EAU  
& MILIEUX AQUATIQUES

#### NOUVELLE ADRESSE

19bis-21 Bd Voltaire BP 27805  
21078 Dijon Cedex

Tél: 03.45.83.22.22 - Fax 03.45.83.22.97

Mél :

[srpn.dreal-bourgogne@developpement-durable.gouv.fr](mailto:srpn.dreal-bourgogne@developpement-durable.gouv.fr)  
<http://www.bourgogne.developpement-durable.gouv.fr/>

CONCEPTION ET REALISATION  
l'Equipe du SPRN/GEMA

Reproduction autorisée sous réserve d'en  
mentionner la source



*Septembre enregistre une activité pluviométrique faible avec des températures élevées, jamais vues à Dijon depuis 1922.*

**L'espoir entrevu en raison des précipitations d'août de la fin d'une sécheresse semble s'éloigner au profit d'une pluviométrie peu active fragilisant la ressource en eau.**



*Les rivières présentent, presque partout, des débits inférieurs à la normale. Les hydraulicités sont partout en baisse.*

**Septembre 2011 est donc un mois d'étiage bien marqué. La première décade d'octobre n'a amené aucune amélioration de la situation hydrologique. Pour les nappes, une remontée ne sera donc constatée, au plus tôt, qu'en novembre.**



*La sécheresse et les températures élevées synonymes d'évapotranspiration, de septembre n'auront pas généré de recharges efficaces.*

**La majeure partie des nappes est en baisse actuellement sans qu'il y ait lieu de s'en inquiéter. Néanmoins, dans l'attente de la recharge future nous devons rester attentifs.**



*Les réservoirs sont de nouveau sollicités en l'absence de précipitations significatives et des températures élevées de septembre.*

**Cet été après l'été n'est pas une bonne nouvelle pour la ressource en eau convalescente. L'espoir des responsables des barrages d'un mois plus vieux identique au précédent disparaît chaque jour qui passe.**



STATIONS	DP	SEPTEMBRE 2011					
		D1	D2	D3	TOTAL	NORMALE	ECART %
DIJON	21	8.0	10.4	0.0	18.4	66.6	-72%
CHATILLON	21	8.4	26.5	1.2	36.1	66.3	-46%
NEVERS	58	26.4	19.9	1.0	47.3	66.0	-28%
CH-CHINON	58	27.9	36.1	1.0	65.0	100.0	-35%
MACON	71	3.6	20.9	0.4	24.9	79.0	-68%
ST-YAN	71	8.3	23.1	2.0	33.4	76.0	-56%
AUXERRE	89	5.0	25.3	0.2	30.5	53.0	-42%

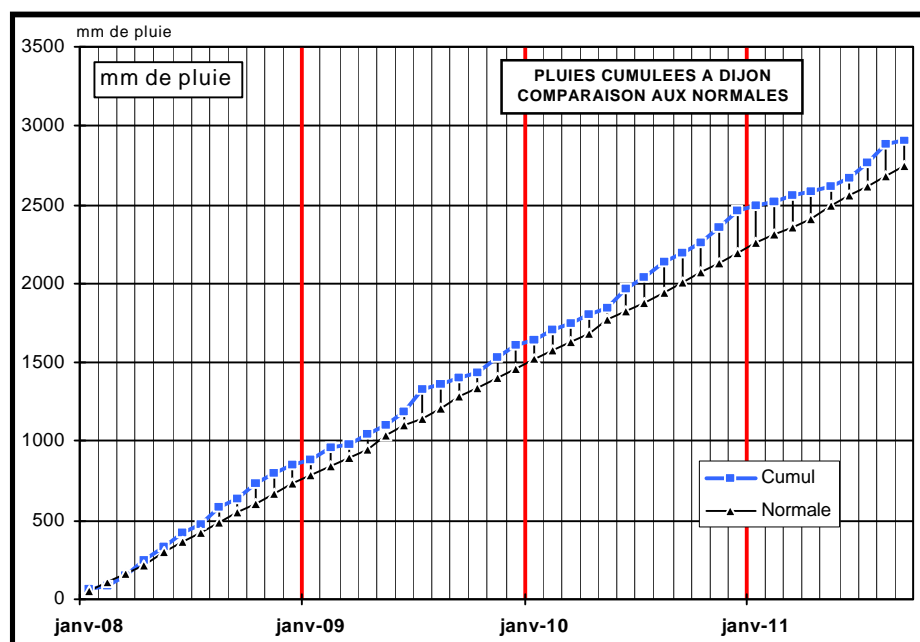
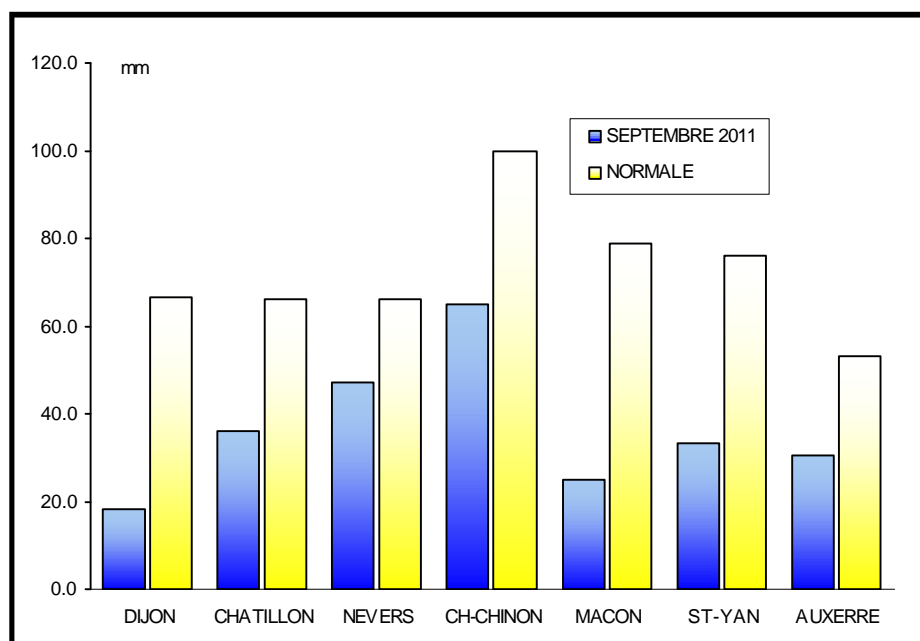
## On a gardé les 'tongs'....

Les adeptes des 'tongs' ne devront pas remiser au fond d'un placard leur tenue d'été. En effet, septembre enregistre une activité pluviométrique faible avec des températures élevées, jamais vues à Dijon depuis 1922. Cette épisode météorologique figure parmi les dix mois de septembre les plus chauds depuis le début du XX<sup>ème</sup> siècle, après une période fraîche et pluvieuse.

Ainsi, les précipitations de la première décade ont été géographiquement irrégulières avec une hauteur minimale de 3,6mm à Mâcon, et maximale de 27,9mm à Château-Chinon, suivi par dix jours d'intensité moyenne, pour s'achever par une fin de mois particulièrement sèche; 0mm à Dijon et 2mm à St Yan dans le charolais.

Les pluies mensuelles sont évidemment déficitaires sur l'ensemble du territoire bourguignon avec des statistiques s'échelonnant de moins 28% dans le Nivernais, à moins 72% autour de la capitale régionale.

En corollaire, une forte évapotranspiration a asséché les sols. Ce déficit a déjà des conséquences sur les débits des cours d'eau et les nappes, plus que jamais en attente de la recharge automnale...

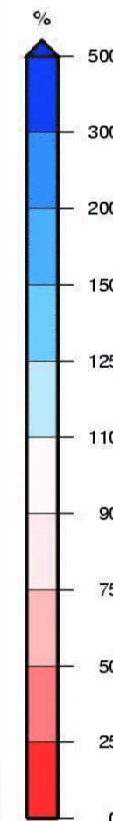
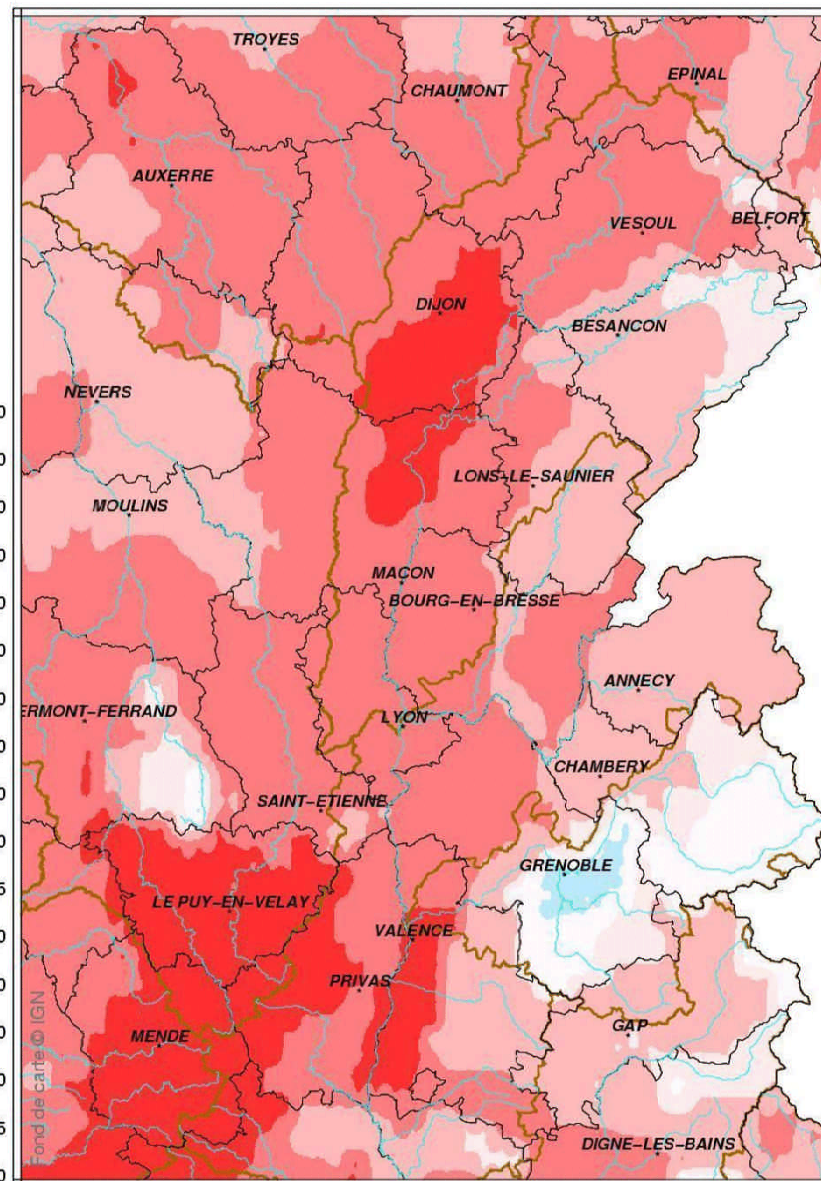
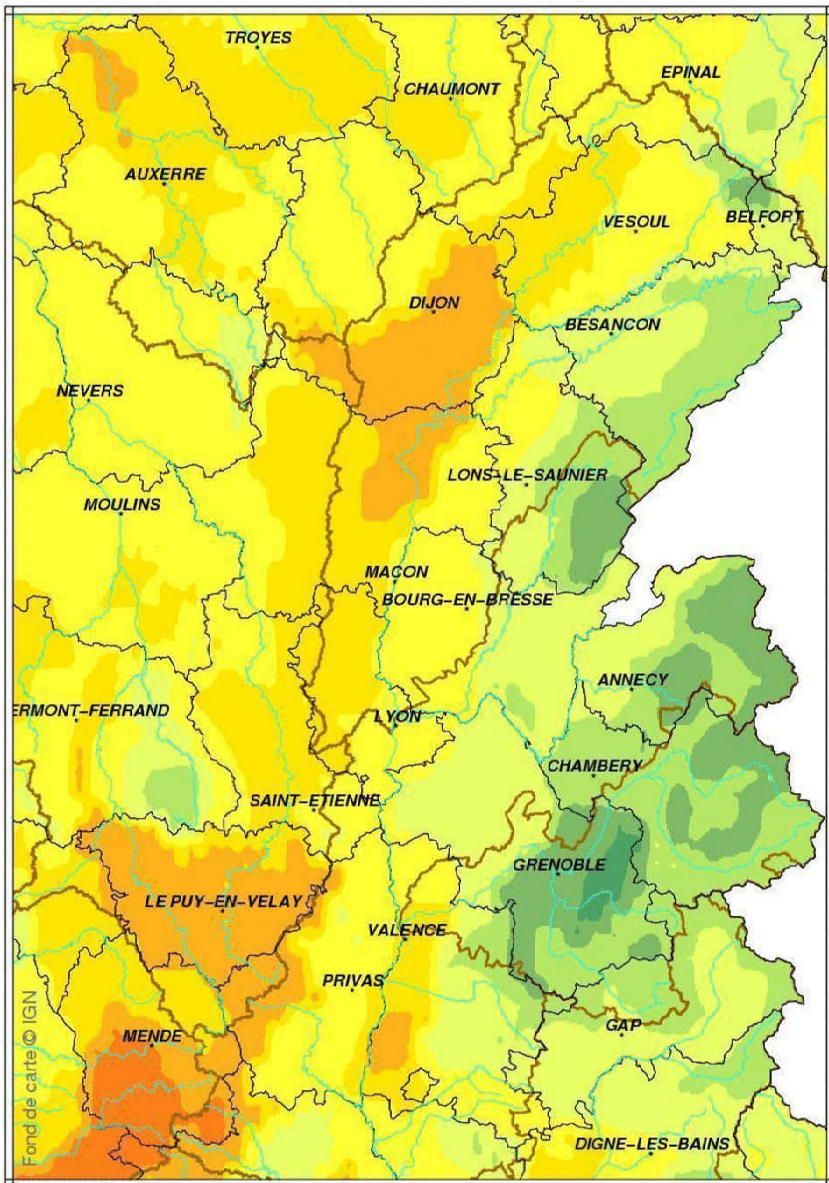


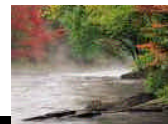
**L'espoir entrevu en raison des précipitations d'août de la fin d'une sécheresse semble s'éloigner au profit d'une pluviométrie peu active fragilisant la ressource en eau.**



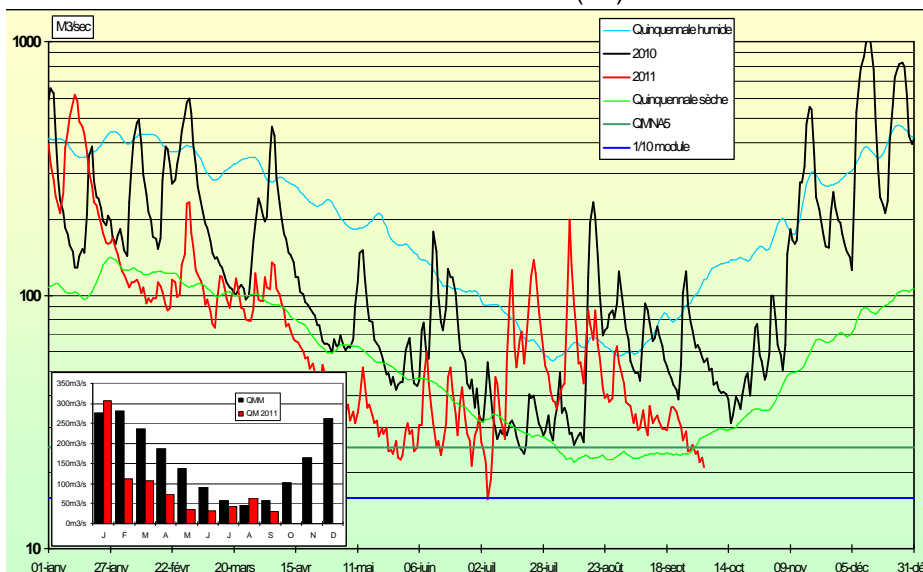
Bassin Rhône amont  
Cumul de précipitations  
Septembre 2011

Bassin Rhône amont  
Rapport à la normale 1971/2000 des précipitations  
Septembre 2011

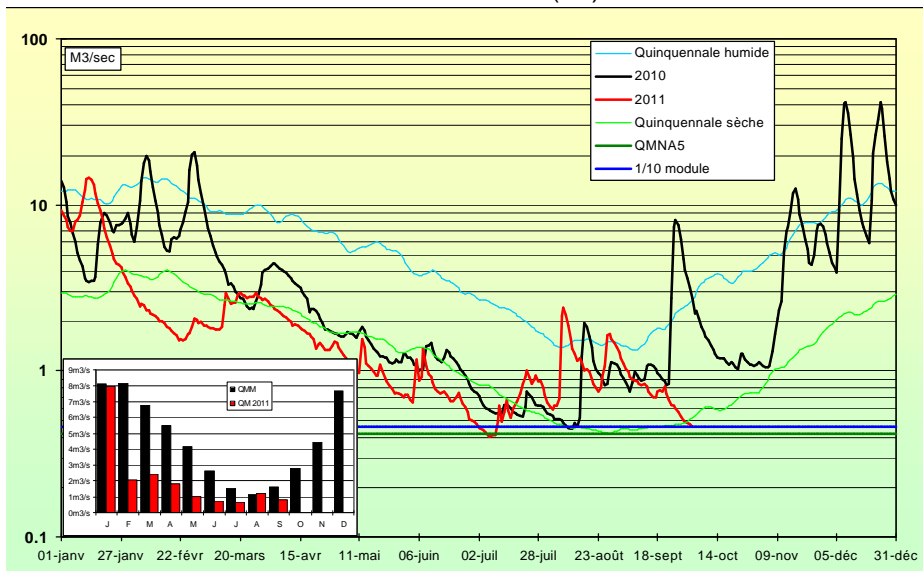




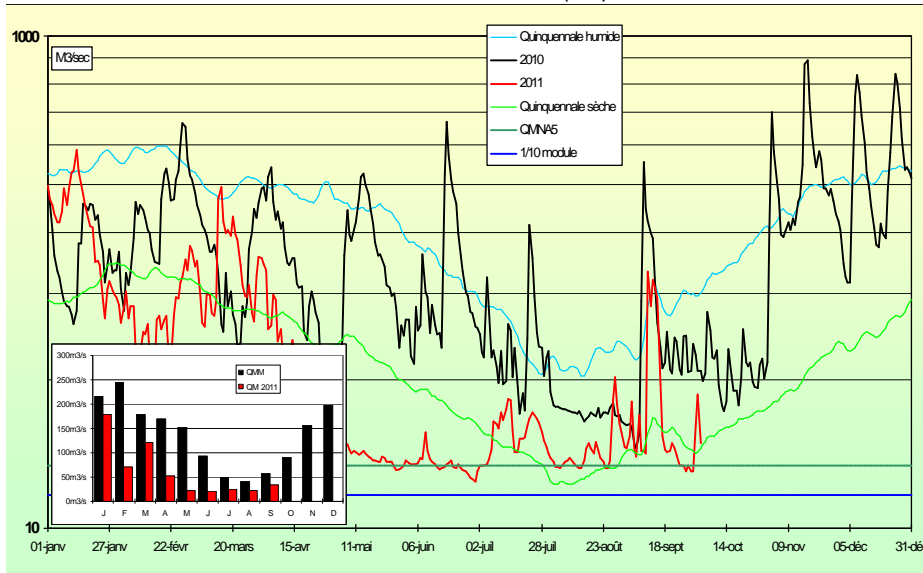
## LA SAONE A PAGNY (21)



## LA SEINE A NOD (21)



## LA LOIRE A GILLY (71)



## L'automne attendra

Septembre sec a effacé les effets des pluies de juillet et août.

Les rivières présentent, presque partout, des débits inférieurs à la normale notamment dans les départements de la Côte d'Or et de la Saône et Loire, où les VCN<sub>3</sub> de la Tille, de la Grosne et de la Seille ont franchi le seuil de crise renforcée. Les hydraulicités sont partout en baisse. Une particularité, l'ouest de la région, et plus particulièrement la Nièvre, où la pluviométrie qui fut la plus proche de la moyenne, produit des hydraulicités presque normales. Les VCN<sub>3</sub> sont évidemment ceux des derniers jours du mois.

Comme souvent observé depuis ce début 2011, les contrastes entre début de mois et fin de mois amènent des chiffres contradictoires, mais réels, tels à Corvol-l'Orgueilleux où une hydraulicité correcte de 0,62 se trouve face à un VCN<sub>3</sub> sec de retour 10 ans.

Les assouplissements de gestion de la ressource, possibles fin août, ont parfois été annulés, même s'il faut reconnaître que la demande est désormais moins forte.

**Septembre 2011 est donc un mois d'étiage bien marqué. La première décade d'octobre n'a amené aucune amélioration de la situation hydrologique. Pour les nappes, une remontée ne sera donc constatée, au plus tôt, qu'en novembre.**



Ignon à Villecomte le 06 Octobre 2011 débit nul



# DEBITS DES COURS D'EAU

PERIODE DU 1er AU 30 SEPTEMBRE 2011

LES VALEURS EN GRAS ET EN ITALIQUE SONT SUPERIEURES AUX MEDIANES (FREQUENCE HUMIDE)

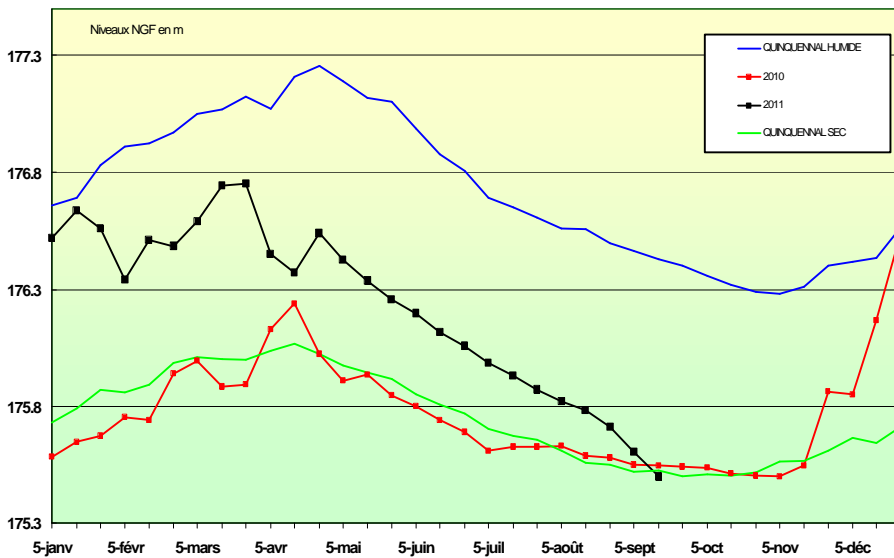
LES VALEURS MINIMALES RECORDS SONT EN ROUGE

BASSIN	COURS D'EAU et STATIONS	GEST.	DEP.	BV en KM2	MINI	CONNU	MEDIANE	VCN3		HYDRAULICITE DU MOIS
					M3/S	ANNEE		SEPTEMBRE 2011		
							EXPERIM.	M3/S	DUREE DE RETOUR	
SEINE	SEINE A NOD	DREAL.B	21	373	0.173	2003	0.583	0.496	3 ans	0.49
	OURCE A AUTRICOURT	DREAL.B	21	548	0.165	2003	0.635	0.519	3 ans	0.46
	ARMANCON A AISY	DREAL.B	21	1355	0.070	2003	1.250	0.647	3 ans	0.39
	CURE A ARCY	DREAL.B	89	1182	1.160	1987	5.110	2.950	13 ans	0.52
	YONNE A GURGY	DREAL.B	89	3807	6.250	1964	16.100	10.500	7 ans	0.81
	ARMANCON A BRIENON	DREAL.B	89	2982	0.393	1962	4.160	3.190	3 ans	0.51
	SAUZAY A CORVOL	DREAL.B	58	80	0.190	1990	0.340	0.220	10 ans	0.62
	<b>BEUVRON A OUAGNE</b>	<b>DREAL.B</b>	<b>58</b>	<b>263</b>	<b>0.138</b>	<b>1982</b>	<b>0.294</b>	<b>0.310</b>	<b>2 ans</b>	<b>1.10</b>
LOIRE	<b>IXEURE A LA FERMETE</b>	<b>DREAL.B</b>	<b>58</b>	<b>113</b>	<b>0.003</b>	<b>1991</b>	<b>0.070</b>	<b>0.100</b>	<b>4 ans</b>	<b>0.79</b>
	DRAGNE A VANDENESSE	DREAL.B	58	116	0.017	1993	0.128	0.107	3 ans	0.32
	<b>NIEVRE A POISEUX</b>	<b>DREAL.B</b>	<b>58</b>	<b>225</b>	<b>0.140</b>	<b>1973</b>	<b>0.264</b>	<b>0.272</b>	<b>2 ans</b>	<b>0.85</b>
	NOHAIN A ST MARTIN	DREAL.B	58	477	0.476	1991	1.390	0.923	7 ans	0.60
	TERNIN A PRE-CHARMOY	DREAL.B	71	258	0.028	1976	0.224	0.188	2 ans	0.41
	LOIRE A GILLY	DREAL.C	71	13007	11.200	1973	21.500	17.300	5 ans	0.60
	ARROUX A ETANG	DREAL.C	71	1792	0.340	2005	1.760	1.100	4 ans	0.36
RHONE	VINGEANNE A OISILLY	DREAL.B	21	608	0.439	1972	1.130	0.770	4 ans	0.58
	TILLE A ARCELOT	DREAL.B	21	845	0.050	1991	0.195	0.145	3 ans	0.30
	VENELLE A SELONGEY	DREAL.B	21	56	0.011	2003	0.063	0.035	>5 ans	0.44
	PANNECUL A NOIRON	DREAL.B	21	11.5	0.007	1972	0.020	0.015	4 ans	0.52
	OUCHE A PLOMBIERES	DREAL.B	21	652	0.284	1973	0.813	0.808	2 ans	0.62
	SEILLE A ST USUGE	DREAL.B	71	937	0.552	2003	1.270	1.120	3 ans	0.37
	GROSNE A CLUNY	DREAL.B	71	333	0.065	1973	0.234	0.141	5 ans	0.20
	<b>DOUBS A NEUBLANS</b>	<b>DREAL.FC</b>	<b>39</b>	<b>7290</b>	<b>12.900</b>	<b>2003</b>	<b>28.500</b>	<b>31.000</b>	<b>2 ans</b>	<b>0.58</b>
	SAÔNE A LECHATELET	DREAL.B	21	11700	8.950	2003	26.100	24.500	2 ans	0.54

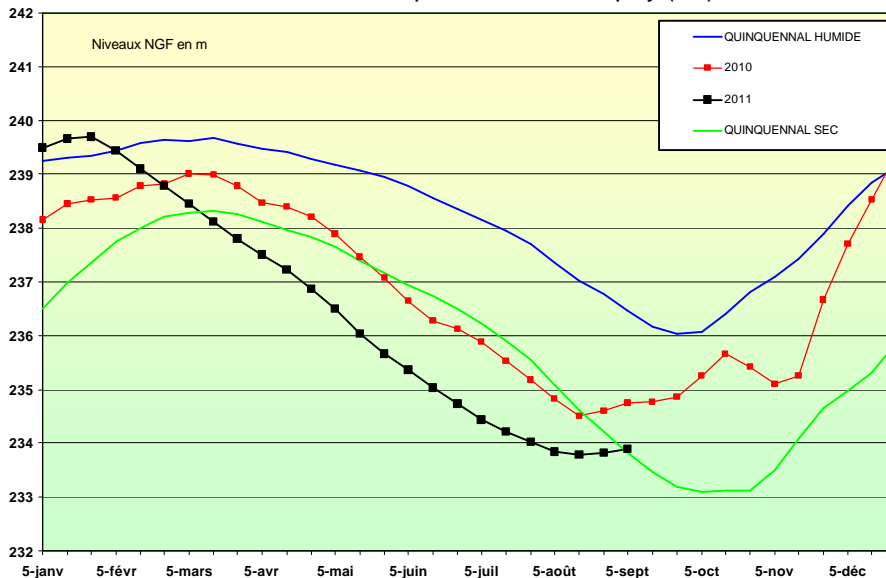
CLIQUER SUR LA STATION POUR VISUALISER LES DEBITS MOYENS JOURNALIERS



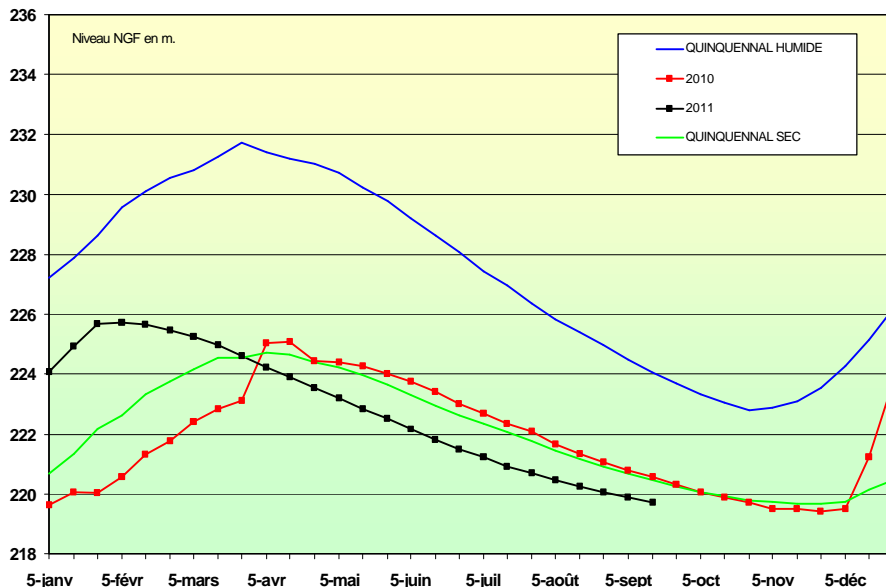
Alluvions de la Saône (St Cosme)- piézomètre de Saint Cyr (71)



Alluvions de la Tille - piézomètre de Spoy (21)



Calcaires du Nivernais - piézomètre de Bouhy (58)



## Restons attentifs

La sécheresse et les températures élevées synonymes d'évapotranspiration, de septembre n'auront pas généré de recharges efficaces. L'évolution prévisible du niveau des nappes souterraines sur l'ensemble de la région sera une baisse qui perdura à des degrés divers.

Dans les grands aquifères de la Craie, on identifie deux sous secteurs bien distincts de part et d'autre de l'Yonne, à l'ouest le Gâtinais et la Puisaye affichent des périodes de retour décennales, pendant qu'à l'est, dans le Sénonais et le Pays d'Othe des quinquennales sont enregistrées.

L'ensemble des Calcaires captifs et libres sont à nouveau sollicités en cet fin d'été. Toutefois, la pluviométrie que nous avons connue le mois précédent, devrait en limiter l'impact. Citons ceux du Dijonnais et de la côte mâonnaise qui ont abandonné des statistiques peu flatteuses pour des données plus satisfaisantes.

Les nappes de Dijon-Sud et de la Tille affichent une situation quasi normale pour la saison.





Au Sud-Est de la Bourgogne, dans les Sables de St Cosme, la courbe vient de franchir le seuil quinquennal sec...







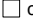


**La majeure partie des nappes est en baisse actuellement sans qu'il y ait lieu de s'en inquiéter. Néanmoins, dans l'attente de la recharge future nous devons rester attentifs.**

# SITUATION DES NAPPES SOUTERRAINES EN BOURGOGNE AU 30/09/2011








## Tendance

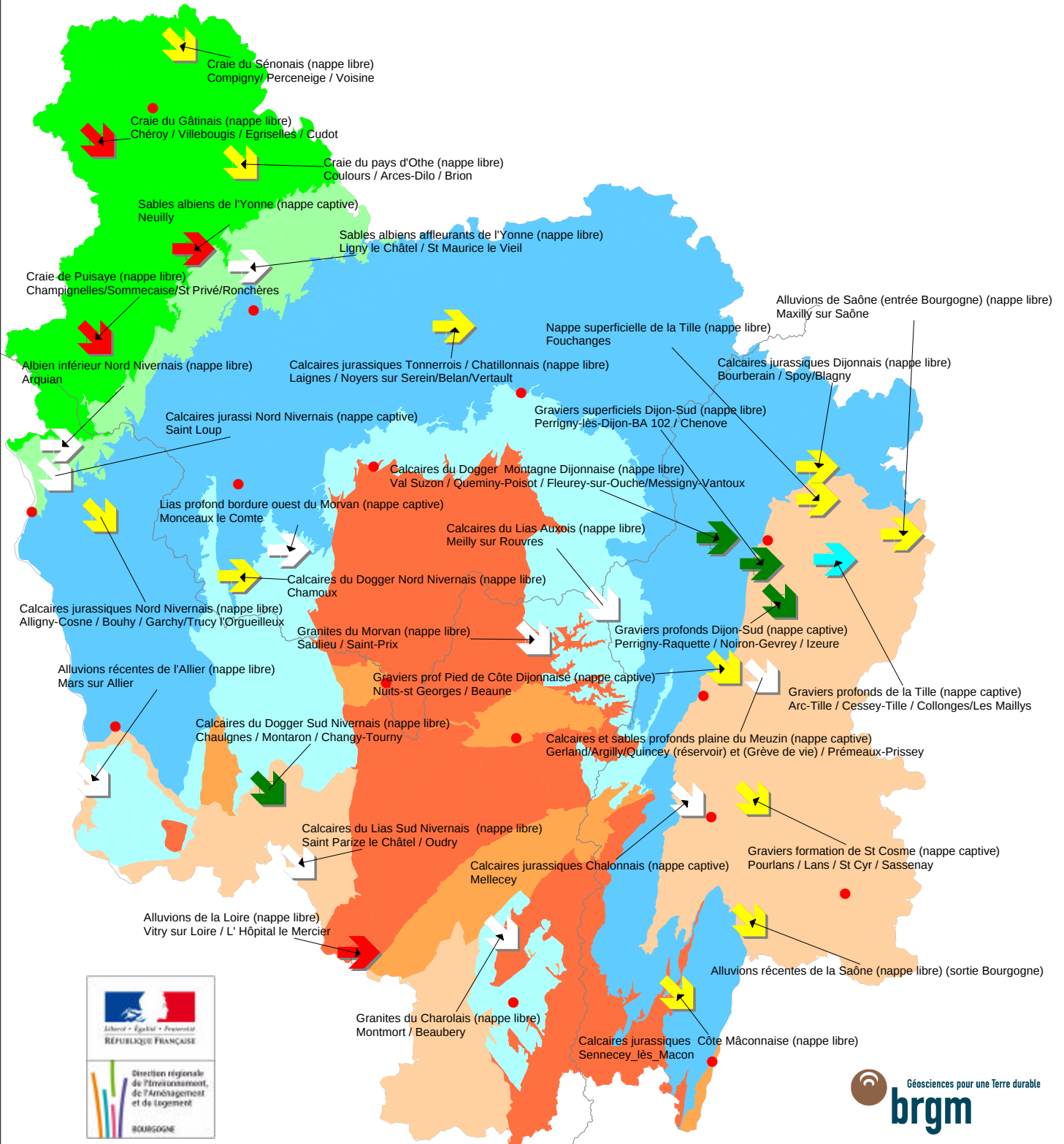
-  pas de données ce mois
-  hausse du niveau de la nappe
-  stabilité du niveau la nappe
-  baisse du niveau de la nappe

## Statistique

-  pas de données ce mois
-  niveau très supérieur à la normale
-  niveau supérieur à la normale
-  niveau normal
-  niveau inférieur à la normale
-  niveau très inférieur à la normale
-  chronique trop courte

## Aquifères

-  Bassin permo-carbonifère
-  Craie du Crétacé
-  Jurassique supérieur et moyen
-  Jurassique inférieur et Trias
-  Remplissage des grands fossés d'effondrement tertiaires
-  Sables de l'Albien
-  Socle et terrains primaires





**TABLEAU DE SITUATION DU REMPLISSAGE  
DES PRINCIPAUX RESERVOIRS DE LA REGION DE BOURGOGNE  
(LES RESERVOIRS A.E.P. SONT MENTIONNES EN GRAS)**

RETENUE NOM ET DEPARTEMENT	VOLUME EN MILLIONS DE M3			OBSERVATIONS
	SEPT 11	TOTAL	% STOCK	
PANNECIERE (58)	8.60	82.50	10%	23-sept-11
LES SETTONS (58)	17.38	19.50	89%	23-sept-11
CHAUMECON (58)	10.69	19.00	56%	23-sept-11
LE CRESCENT (58)	7.87	14.25	55%	23-sept-11
BAYE ET VAUX (58)	4.33	6.63	65%	23-sept-11
<b>PONT ET MASSENE (21)</b>	<b>1.66</b>	<b>5.23</b>	32%	26-sept-11
<b>GROSBOIS + C. RESERVOIR</b>	<b>2.22</b>	<b>8.63</b>	26%	26-sept-11
CHAZILLY (21)	0.09	1.56	6%	26-sept-11
CERCEY (21)	1.08	2.60	42%	26-sept-11
PANTHIER (21)	2.34	8.16	29%	26-sept-11
TILLOT (21)	0.14	0.40	34%	26-sept-11
<b>CHAMBOUX (21)</b>	<b>2.00</b>	<b>3.60</b>	56%	12-sept-11
CANAL DU CENTRE (71)	4.30	18.40	23%	28-sept-11
<b>LA SORME (71)</b>	<b>6.56</b>	<b>10.00</b>	66%	26-sept-11
<b>PONT DU ROI (71)</b>	<b>2.63</b>	<b>4.00</b>	66%	29-sept-11
<b>LE CREUSOT NOR D (71)</b>	<b>0.89</b>	<b>1.99</b>	45%	26-sept-11
<b>TOTAUX</b>	<b>72.78</b>	<b>206.45</b>	<b>35%</b>	<b>TAUX REMPLISSAGE AEP=48%</b>

## Un été après l'été

Les précipitations excédentaires d'août ont donné aux responsables des barrages de la région une souplesse dans la gestion des réserves nécessaires au soutien des étiages des rivières.

Les réservoirs sont de nouveau sollicités en l'absence de précipitations significatives et des températures élevées de septembre.

Pour cette raison, la réouverture de la navigation envisagée sur le Canal du Centre semble abandonnée, à l'exception de quelques demandes d'hivernage et de transits programmés.

Les ouvrages hydrauliques implantés au centre de la Bourgogne voient leurs niveaux orientés à la baisse comme à Chaumeçon et au Crescent sur la Cure. La vidange décennale du réservoir de Pannecièr se termine en prévision des prochains travaux de confortement.

Par ailleurs, les réservoirs d'étiage de l'Auxois pourront alimenter le Canal de Bourgogne et les cours d'eau périphériques encore pendant deux mois pour le versant Saône, trois mois en direction du bief de partage à Pouilly en Auxois et un mois et demi coté Yonne à partir d'Aisy sur Armançon. Notons néanmoins, le niveau bas du lac de Pont Les réserves en eau potable des retenues de Chamboux, Pont du Roi et la Sorme sont limitées pour cette saison, mais devraient couvrir les besoins de nos concitoyens.

***Cet été après l'été n'est pas une bonne nouvelle pour la ressource en eau convalescente. L'espoir des responsables des barrages d'un mois pluvieux identique au précédent disparaît chaque jour qui passe.***

[La carte des arrêtés de restrictions](#)  
[cliquer ici](#)

**Le bulletin national de situation hydrologique et le bulletin INF'EAU Bourgogne sont maintenant disponibles sur Internet**

aux adresses suivantes :

<http://www.eaufrance.fr/>

[www.bourgogne.developpement-durable.gouv.fr/](http://www.bourgogne.developpement-durable.gouv.fr/)

