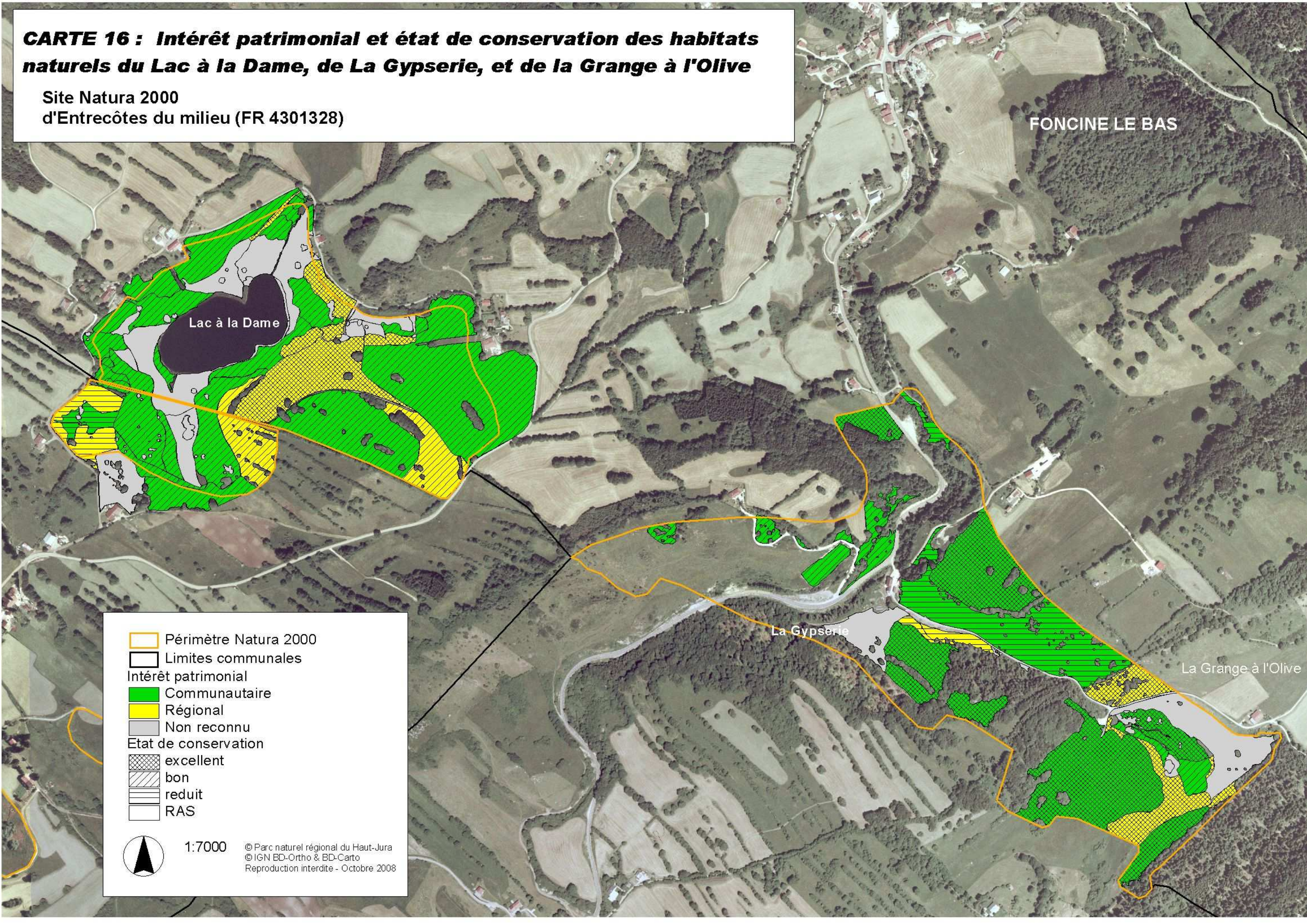


CARTE 16 : Intérêt patrimonial et état de conservation des habitats naturels du Lac à la Dame, de La Gypserie, et de la Grange à l'Olive

Site Natura 2000
d'Entrecôtes du milieu (FR 4301328)



FONCINE LE BAS

Lac à la Dame

La Gypserie

La Grange à l'Olive

— Périimètre Natura 2000

— Limites communales

Intérêt patrimonial

■ Communautaire

■ Régional

■ Non reconnu

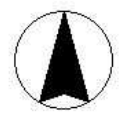
Etat de conservation

▨ excellent

▧ bon

▦ réduit

□ RAS



1:7000

© Parc naturel régional du Haut-Jura
© IGN BD-Ortho & BD-Carto
Reproduction interdite - Octobre 2008