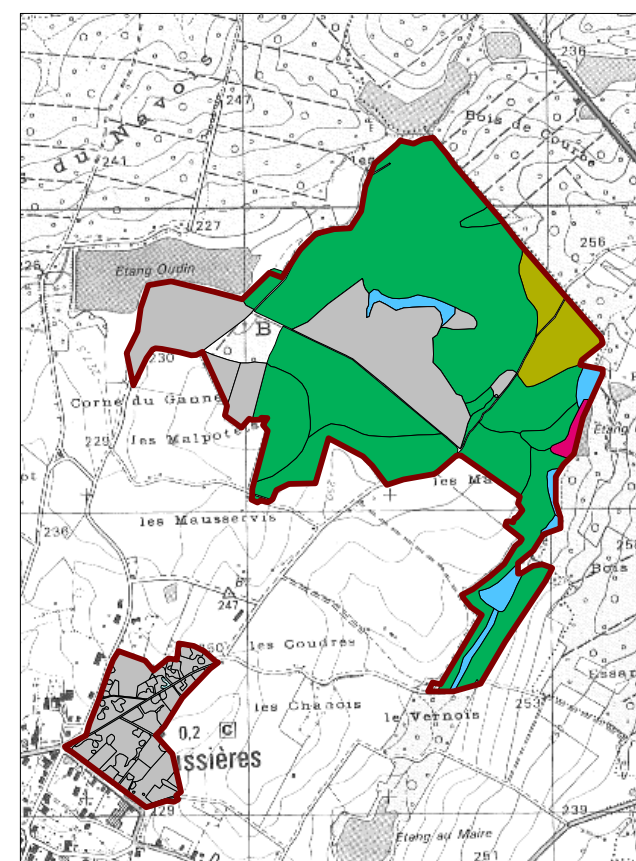
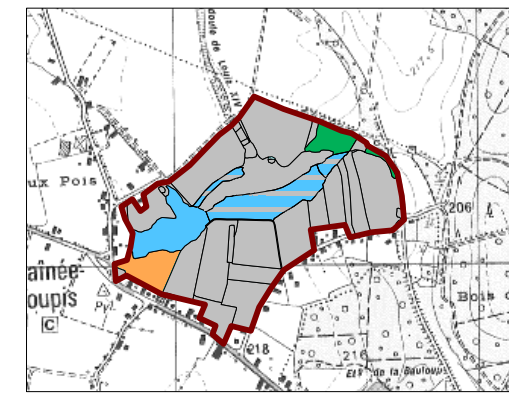
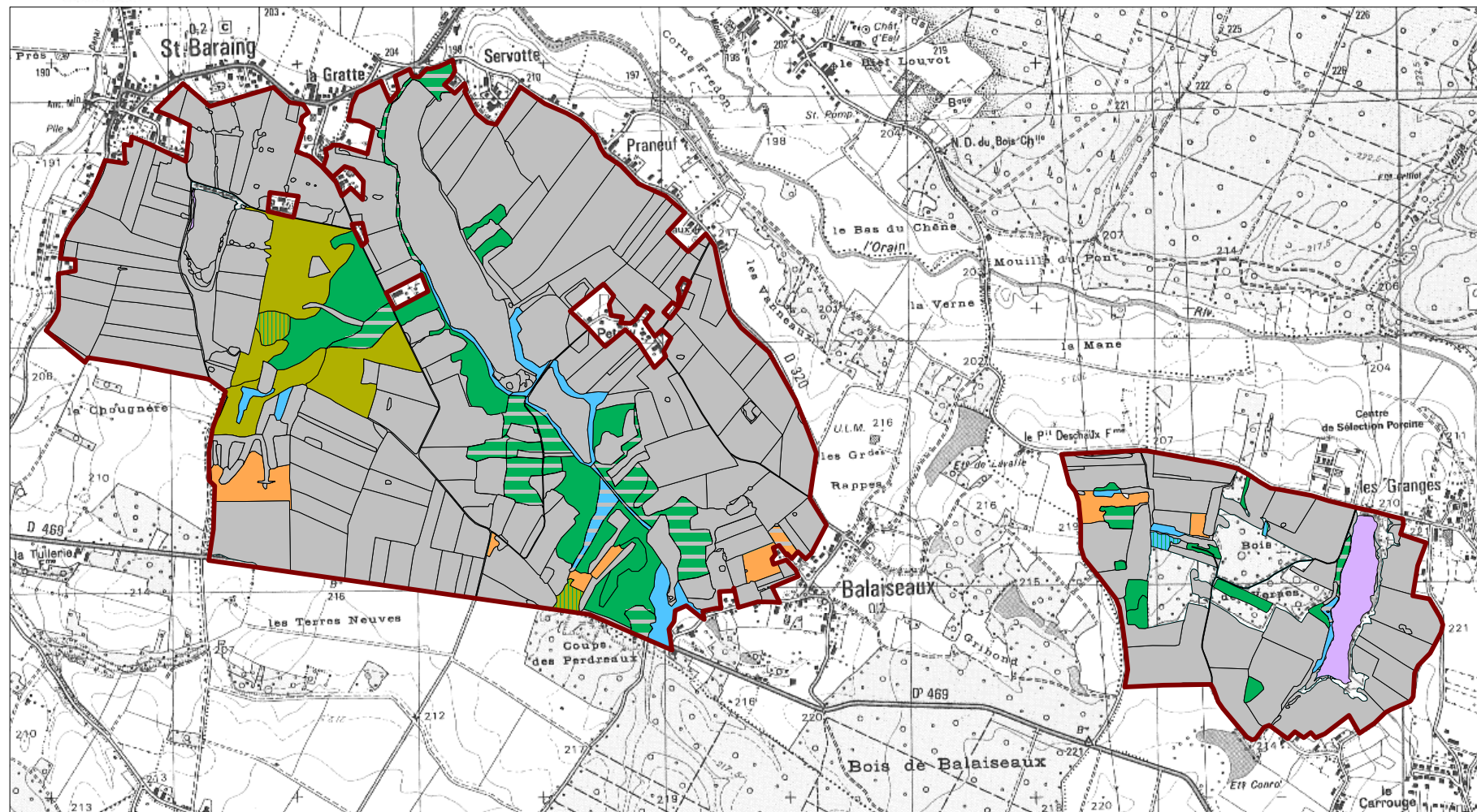


CARTE DES HABITATS D'INTÉRÊT COMMUNAUTAIRE

NATURA 2000 Bresse Jurassienne Nord

Secteur 1/8 - Echelle 1:25000



Légende

Natura 2000

- Limite du site
- Habitats non communautaires
- Mosaïque avec habitats non communautaires
- Mosaïque entre deux habitats d'intérêt communautaire

Milieus ouverts

- 3270 Rivières avec berges vaseuses avec végétation du *Chenopodium rubri* p.p. et du *Bidention* p.p.
- 3130 Eaux stagnantes, oligotrophes à mésotrophes avec végétation du *Littorelletea uniflorae* et du *Isoëto-Nanojuncetea*
- 6210 Pelouses sèches semi-naturelles et faciès d'embuissonnement sur calcaires
- 6510 Prairies maigres de fauche de basse altitude
- 6430 Mégaphorbiaies hygrophiles d'ourlets planitiaires

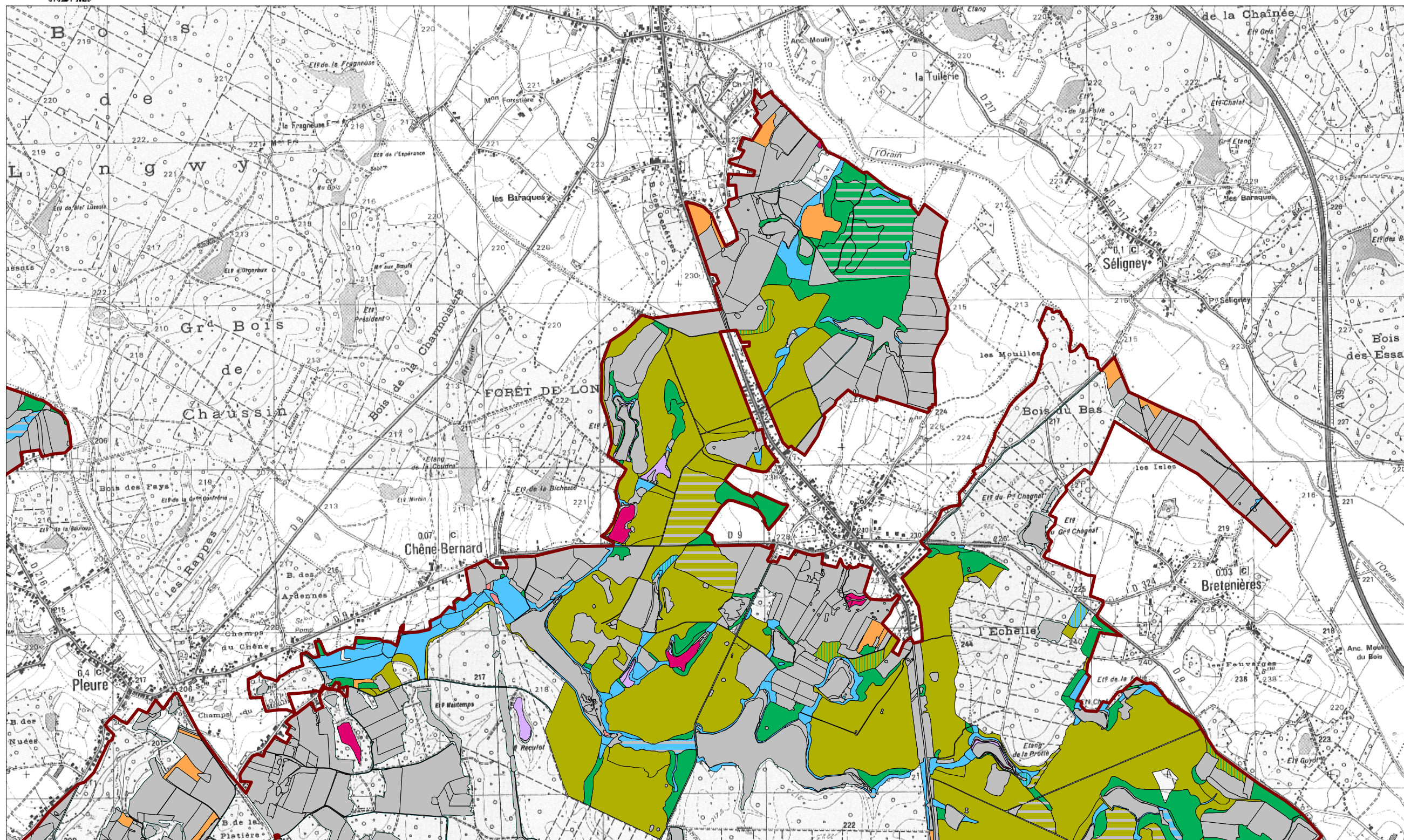
Habitats forestiers

- 91E0* Forêts alluviales à *Alnus glutinosa* et *Fraxinus excelsior*
- 9110 Hêtraies du *Luzulo-Fagetum*
- 9130 Hêtraies de l'*Asperulo-Fagetum*
- 9160 Chênaies-charmaies sub-atlantiques et médio-européennes du *Carpinion betuli*

CARTE DES HABITATS D'INTÉRÊT COMMUNAUTAIRE

NATURA 2000 Bresse Jurassienne Nord

Secteur 2/8 - Echelle 1:25000



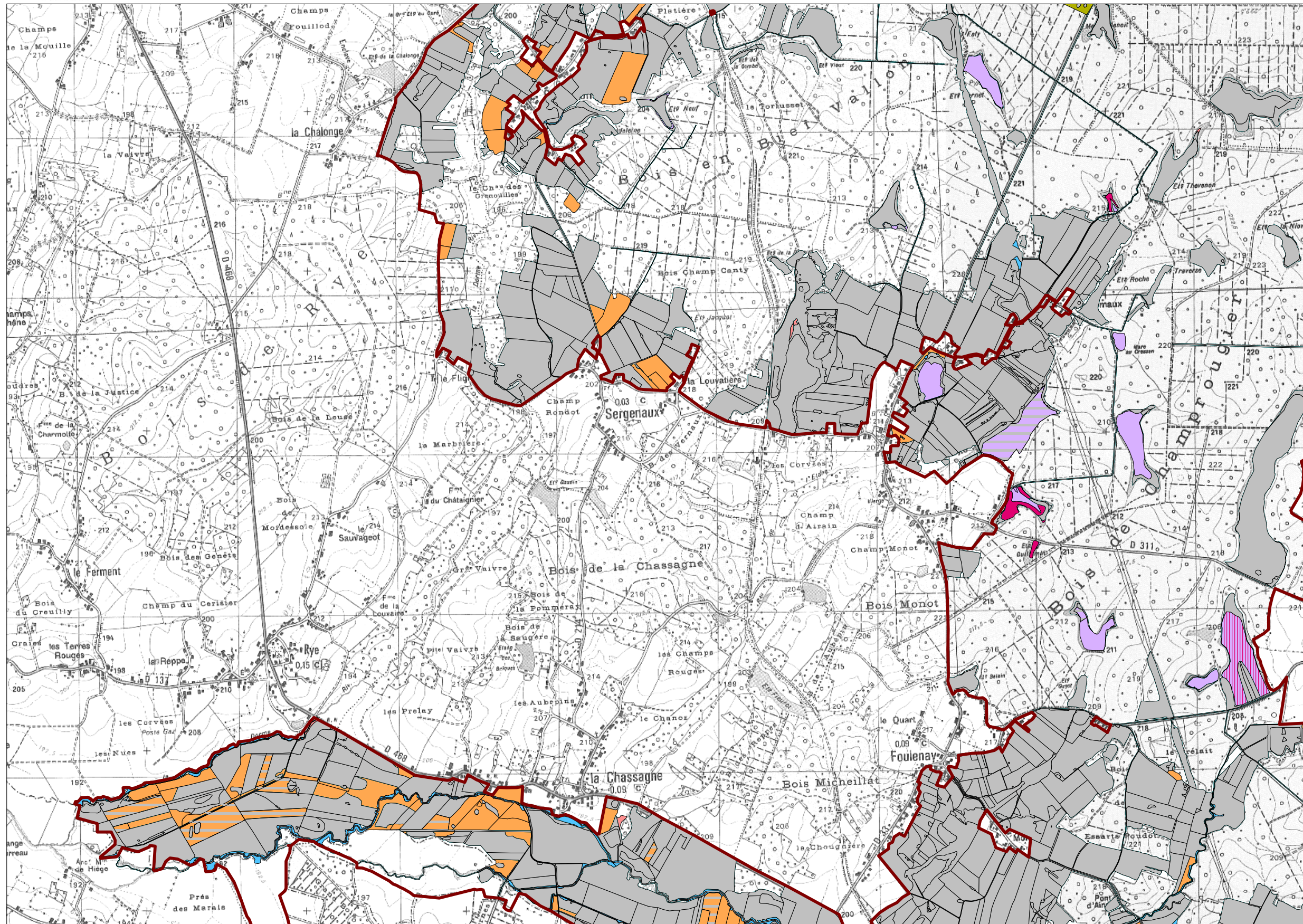
Légende

- Natura 2000**
- ▭ Limite du site
 - ▭ Habitats non communautaires
 - ▭ Mosaïque avec habitats non communautaires
 - ▭ Mosaïque entre deux habitats d'intérêt communautaire
- Milieux ouverts**
- ▭ 3270 Rivières avec berges vaseuses avec végétation du *Chenopodium rubri* p.p. et du *Bidention* p.p.
 - ▭ 3130 Eaux stagnantes, oligotrophes à mésotrophes avec végétation du *Littorelletea uniflorae* et du *Isoëto-Nanojuncetea*
 - ▭ 6210 Pelouses sèches semi-naturelles et faciès d'embuissonnement sur calcaires
 - ▭ 6510 Prairies maigres de fauche de basse altitude
 - ▭ 6430 Mégaphorbiaies hygrophiles d'ourlets planitiaires
- Habitats forestiers**
- ▭ 91E0* Forêts alluviales à *Alnus glutinosa* et *Fraxinus excelsior*
 - ▭ 9110 Hêtraies du *Luzulo-Fagetum*
 - ▭ 9130 Hêtraies de l'*Asperulo-Fagetum*
 - ▭ 9160 Chênaies-charmaies sub-atlantiques et médio-européennes du *Carpinion betuli*

CARTE DES HABITATS D'INTÉRÊT COMMUNAUTAIRE

NATURA 2000 Bresse Jurassienne Nord

Secteur 3/8 - Echelle 1:25000



Légende

Natura 2000

- Limite du site
- Habitats non communautaires
- Mosaïque avec habitats non communautaires
- Mosaïque entre deux habitats d'intérêt communautaire

Milieus ouverts

- 3270 Rivières avec berges vaseuses avec végétation du *Chenopodium rubri* p.p. et du *Bidens* p.p.
- 3130 Eaux stagnantes, oligotrophes à mésotrophes avec végétation du *Littorelletea uniflorae* et du *Isoëto-Nanojuncetea*
- 6210 Pelouses sèches semi-naturelles et faciès d'embaumissement sur calcaires
- 6510 Prairies maigres de fauche de basse altitude
- 6430 Mégaphorbiaies hygrophiles d'ourlets planitiaires

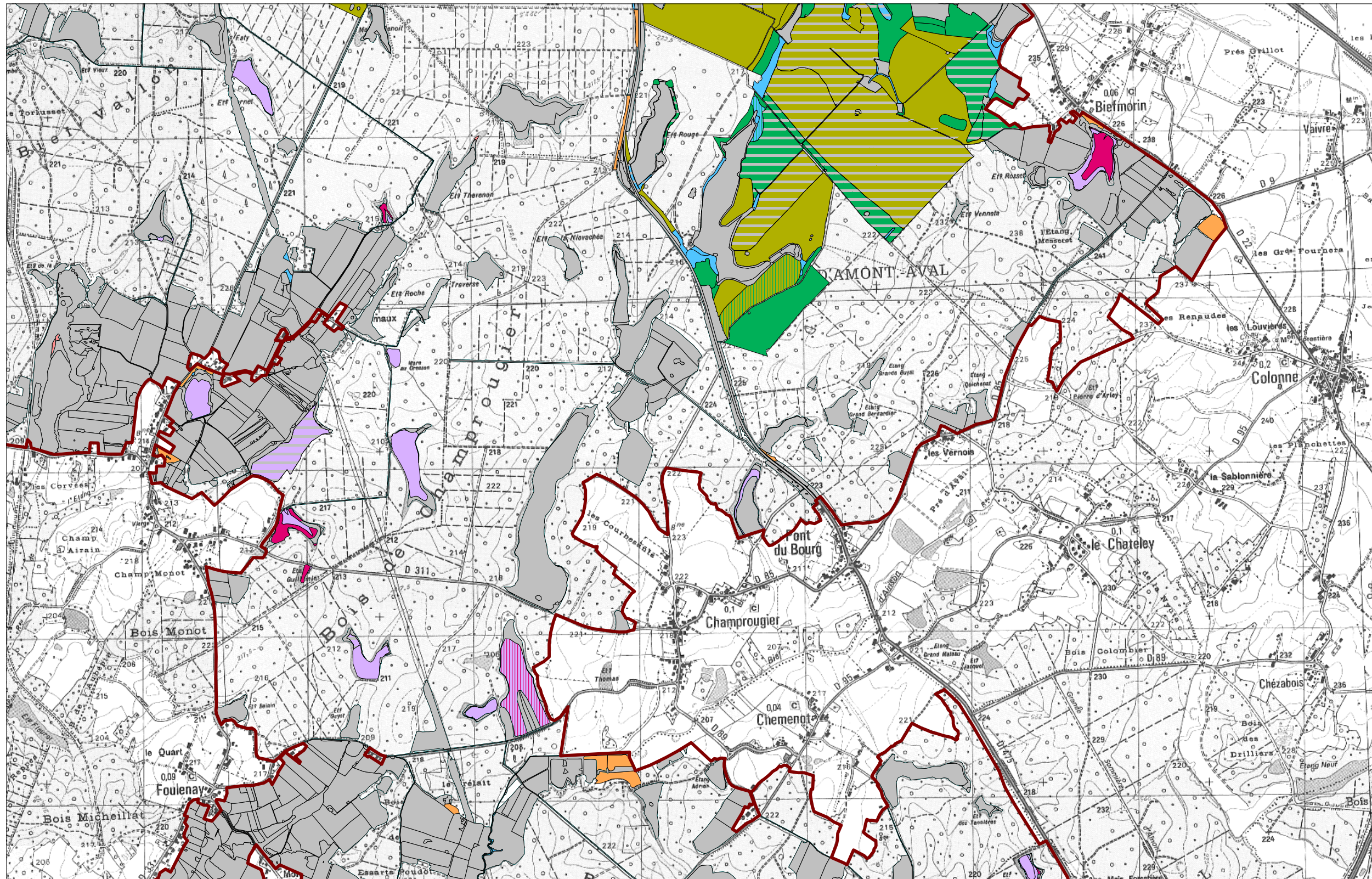
Habitats forestiers

- 91E0* Forêts alluviales à *Alnus glutinosa* et *Fraxinus excelsior*
- 9110 Hêtraies du *Luzulo-Fagetum*
- 9130 Hêtraies de l'*Asperulo-Fagetum*
- 9160 Chênaies-charmaies sub-atlantiques et médio-européennes du *Carpinion betuli*

CARTE DES HABITATS D'INTÉRÊT COMMUNAUTAIRE

NATURA 2000 Bresse Jurassienne Nord

Secteur 4/8 - Echelle 1:25000



Légende

Natura 2000

- ▭ Limite du site
- ▭ Habitats non communautaires
- ▭ Mosaïque avec habitats non communautaires
- ▭ Mosaïque entre deux habitats d'intérêt communautaire

Milieux ouverts

- ▭ 3270 Rivières avec berges vaseuses avec végétation du *Chenopodium rubri* p.p. et du *Bidention* p.p.
- ▭ 3130 Eaux stagnantes, oligotrophes à mésotrophes avec végétation du *Littorelletea uniflorae* et du *Isoëto-Nanojuncetea*
- ▭ 6210 Pelouses sèches semi-naturelles et faciès d'embuissonnement sur calcaires
- ▭ 6510 Prairies maigres de fauche de basse altitude
- ▭ 6430 Mégaphorbiaies hygrophiles d'ourlets planitiaires

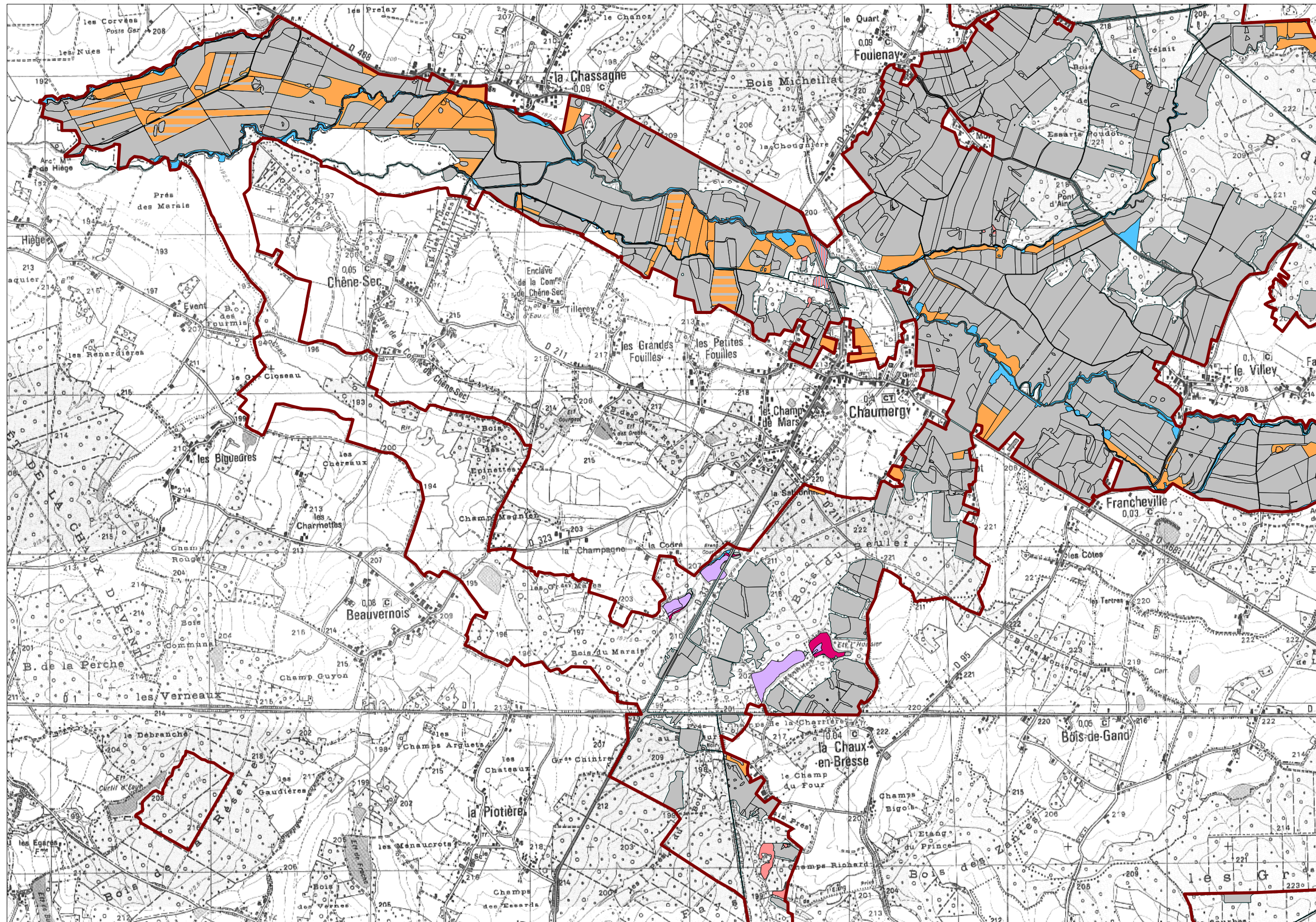
Habitats forestiers

- ▭ 91E0* Forêts alluviales à *Alnus glutinosa* et *Fraxinus excelsior*
- ▭ 9110 Hêtraies du *Luzulo-Fagetum*
- ▭ 9130 Hêtraies de l'*Asperulo-Fagetum*
- ▭ 9160 Chênaies-charmaies sub-atlantiques et médio-européennes du *Carpinion betuli*

CARTE DES HABITATS D'INTÉRÊT COMMUNAUTAIRE

NATURA 2000 Bresse Jurassienne Nord

Secteur 5/8 - Echelle 1:25000



Légende

Natura 2000

- Limite du site
- Habitats non communautaires
- Mosaïque avec habitats non communautaires
- Mosaïque entre deux habitats d'intérêt communautaire

Milieus ouverts

- 3270 Rivières avec berges vaseuses avec végétation du *Chenopodium rubri* p.p. et du *Bidens* p.p.
- 3130 Eaux stagnantes, oligotrophes à mésotrophes avec végétation du *Littorelletea uniflorae* et du *Isoëto-Nanojuncetea*
- 6210 Pelouses sèches semi-naturelles et faciès d'embuissonnement sur calcaires
- 6510 Prairies maigres de fauche de basse altitude
- 6430 Mégaphorbiaies hygrophiles d'ourlets planitiaires

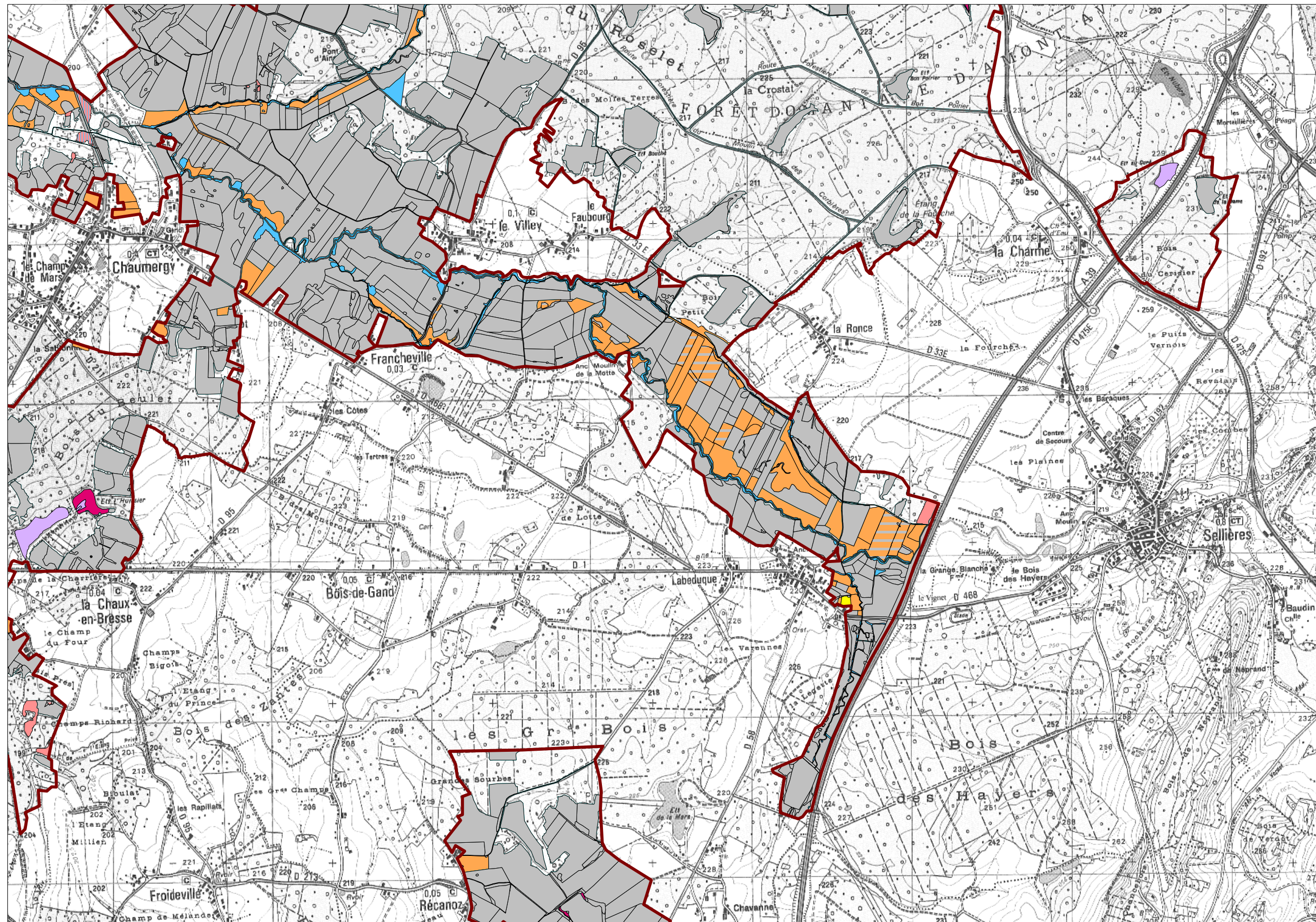
Habitats forestiers

- 91E0* Forêts alluviales à *Alnus glutinosa* et *Fraxinus excelsior*
- 9110 Hêtraies du *Luzulo-Fagetum*
- 9130 Hêtraies de l'*Asperulo-Fagetum*
- 9160 Chênaies-charmaies sub-atlantiques et médio-européennes du *Carpinion betuli*

CARTE DES HABITATS D'INTÉRÊT COMMUNAUTAIRE

NATURA 2000 Bresse Jurassienne Nord

Secteur 6/8 - Echelle 1:25000



Légende

Natura 2000

- Limite du site
- Habitats non communautaires
- Mosaïque avec habitats non communautaires
- Mosaïque entre deux habitats d'intérêt communautaire

Milieus ouverts

- 3270 Rivières avec berges vaseuses avec végétation du *Chenopodium rubri* p.p. et du *Bidention* p.p.
- 3130 Eaux stagnantes, oligotrophes à mésotrophes avec végétation du *Littorelletea uniflorae* et du *Isoëto-Nanojuncetea*
- 6210 Pelouses sèches semi-naturelles et faciès d'embrunissement sur calcaires
- 6510 Prairies maigres de fauche de basse altitude
- 6430 Mégaphorbiaies hygrophiles d'ourlets planitiaires

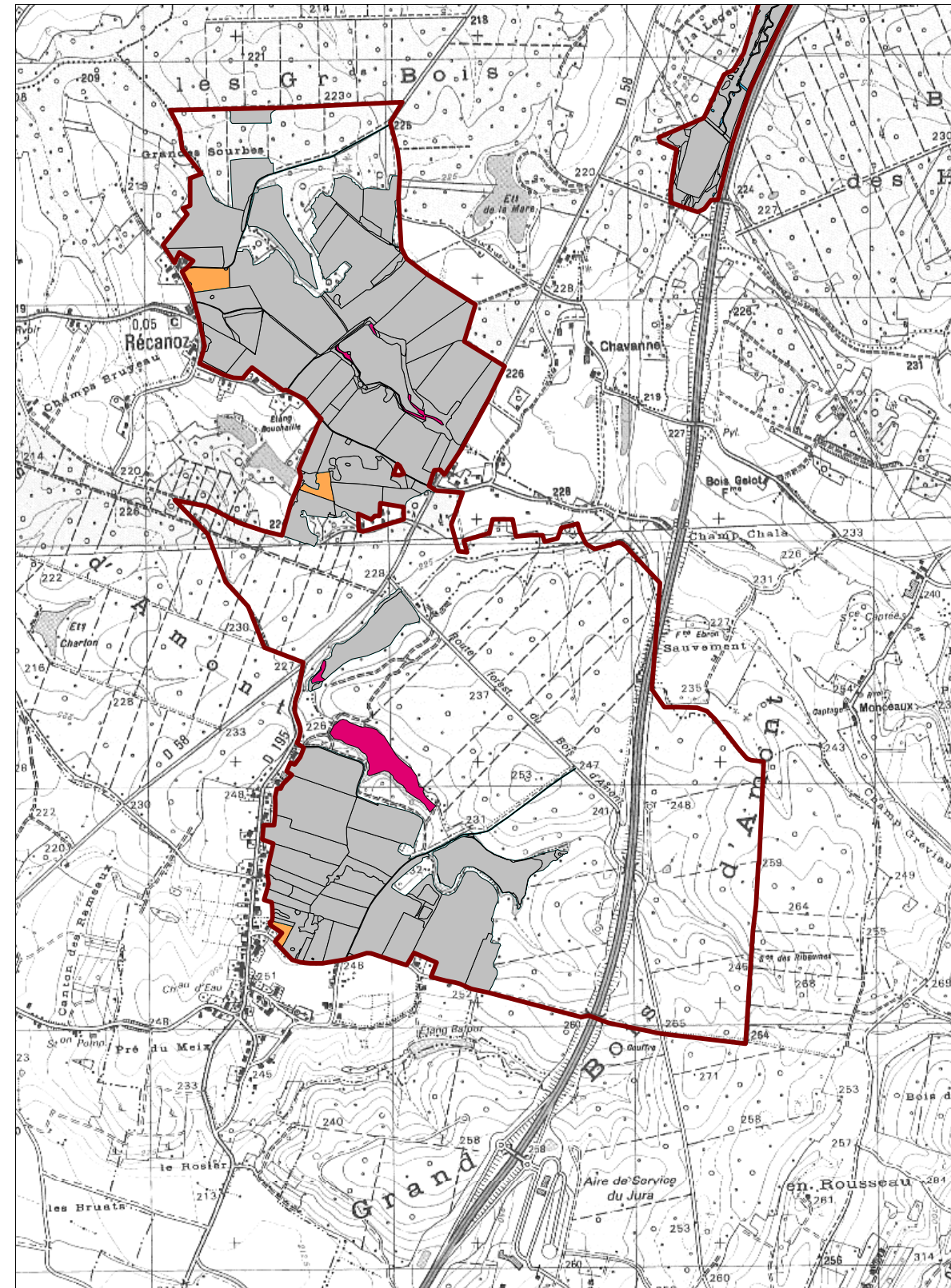
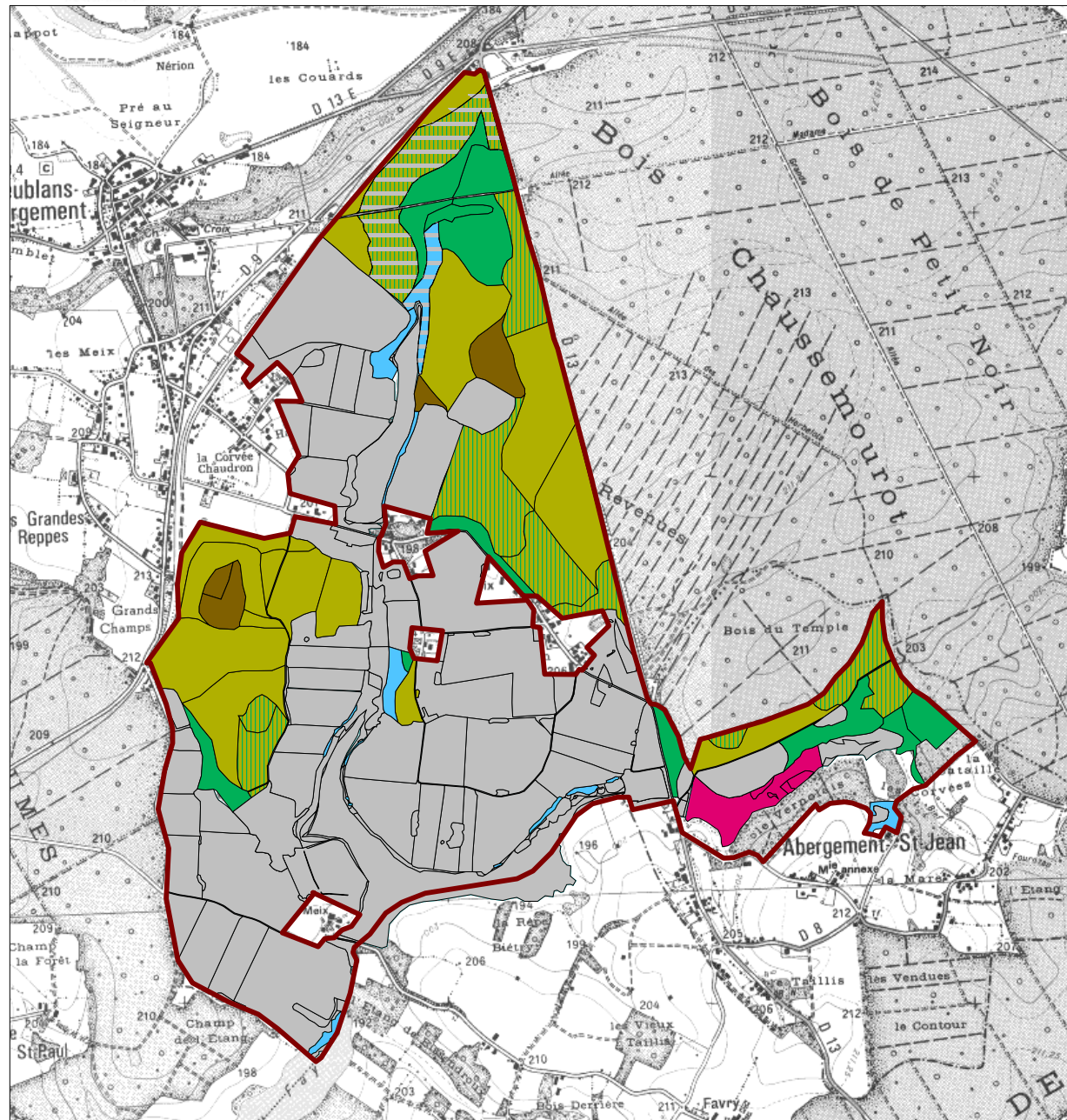
Habitats forestiers

- 91E0* Forêts alluviales à *Alnus glutinosa* et *Fraxinus excelsior*
- 9110 Hêtraies du *Luzulo-Fagetum*
- 9130 Hêtraies de l'*Asperulo-Fagetum*
- 9160 Chênaies-charmaies sub-atlantiques et médio-européennes du *Carpinus betuli*

CARTE DES HABITATS D'INTÉRÊT COMMUNAUTAIRE

NATURA 2000 Bresse Jurassienne Nord

Secteur 7/8 - Echelle 1:25000



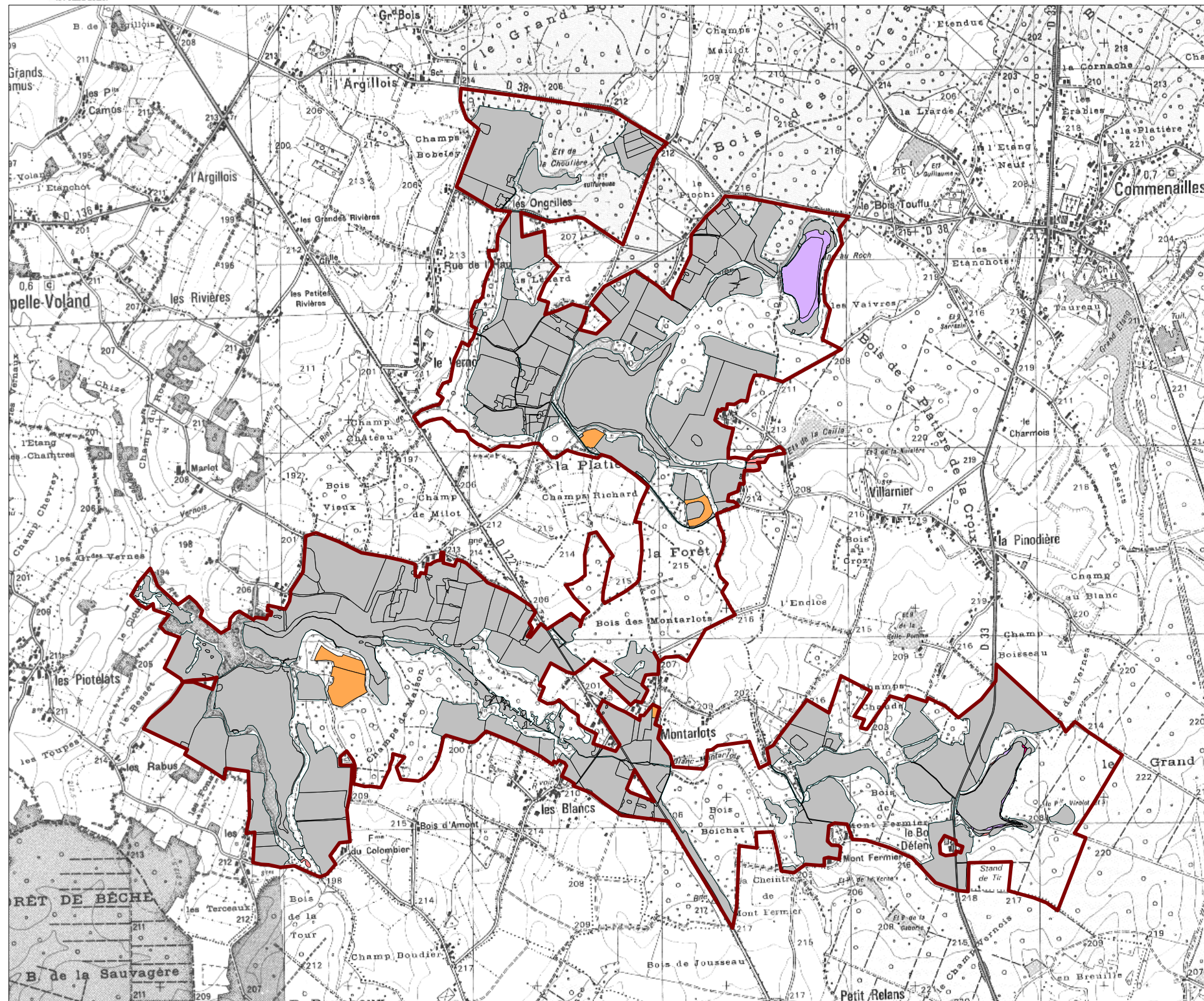
Légende

- Natura 2000**
- Limite du site
 - Habitats non communautaires
 - Mosaïque avec habitats non communautaires
 - Mosaïque entre deux habitats d'intérêt communautaire
- Milieux ouverts**
- 3270 Rivières avec berges vaseuses à végétation du *Chenopodium rubri* p.p. et du *Bidention* p.p.
 - 3130 Eaux stagnantes, oligotrophes à mésotrophes avec végétation du *Littorelletea uniflorae* et du *Isoëto-Nanojuncetea*
 - 6210 Pelouses sèches semi-naturelles et faciès d'embuissonnement sur calcaires
 - 6510 Prairies maigres de fauche de basse altitude
 - 6430 Mégaphorbiaies hygrophiles d'ourlets planitiaires
- Habitats forestiers**
- 91E0* Forêts alluviales à *Alnus glutinosa* et *Fraxinus excelsior*
 - 9110 Hêtraies du *Luzulo-Fagetum*
 - 9130 Hêtraies de l'*Asperulo-Fagetum*
 - 9160 Chênaies-charmaies sub-atlantiques et médio-européennes du *Carpinion betuli*

CARTE DES HABITATS D'INTÉRÊT COMMUNAUTAIRE

NATURA 2000 Bresse Jurassienne Nord

Secteur 8/8 - Echelle 1:25000



Légende

Natura 2000

- Limite du site
- Habitats non communautaires
- Mosaïque avec habitats non communautaires
- Mosaïque entre deux habitats d'intérêt communautaire

Milieux ouverts

- 3270 Rivières avec berges vaseuses avec végétation du *Chenopodium rubri* p.p. et du *Bidention* p.p.
- 3130 Eaux stagnantes, oligotrophes à mésotrophes avec végétation du *Littorelletea uniflorae* et du *Isoëto-Nanojuncetea*
- 6210 Pelouses sèches semi-naturelles et faciès d'embuissonnement sur calcaires
- 6510 Prairies maigres de fauche de basse altitude
- 6430 Mégaphorbiaies hygrophiles d'ourlets planitiaires

Habitats forestiers

- 91E0* Forêts alluviales à *Alnus glutinosa* et *Fraxinus excelsior*
- 9110 Hêtraies du *Luzulo-Fagetum*
- 9130 Hêtraies de l'*Asperulo-Fagetum*
- 9160 Chênaies-charmaies sub-atlantiques et médio-européennes du *Carpinion betuli*