

Dossier réalisé par :



**Eau Zone SARL**

25 rue du Stade

79600 Saint-Jouin de Marnes

Tel / Fax : 05 49 66 63 38

Email : [contact@eau-zone.eu](mailto:contact@eau-zone.eu)

Site : [www.eau-zone.eu](http://www.eau-zone.eu)

N° de Siren 538 985 045 RCS de Niort

Code NAF 7112B

N° de TVA intra FR 67 538 985 045

Rédacteurs : Cécile LEVASSEUR & Eric HAFFNER

# PIECE 2

## Emplacement des ouvrages



Photographie : Cinde

### **MOULINS DE HAUTE-RIVE** (ROE6567 ET ROE6574)

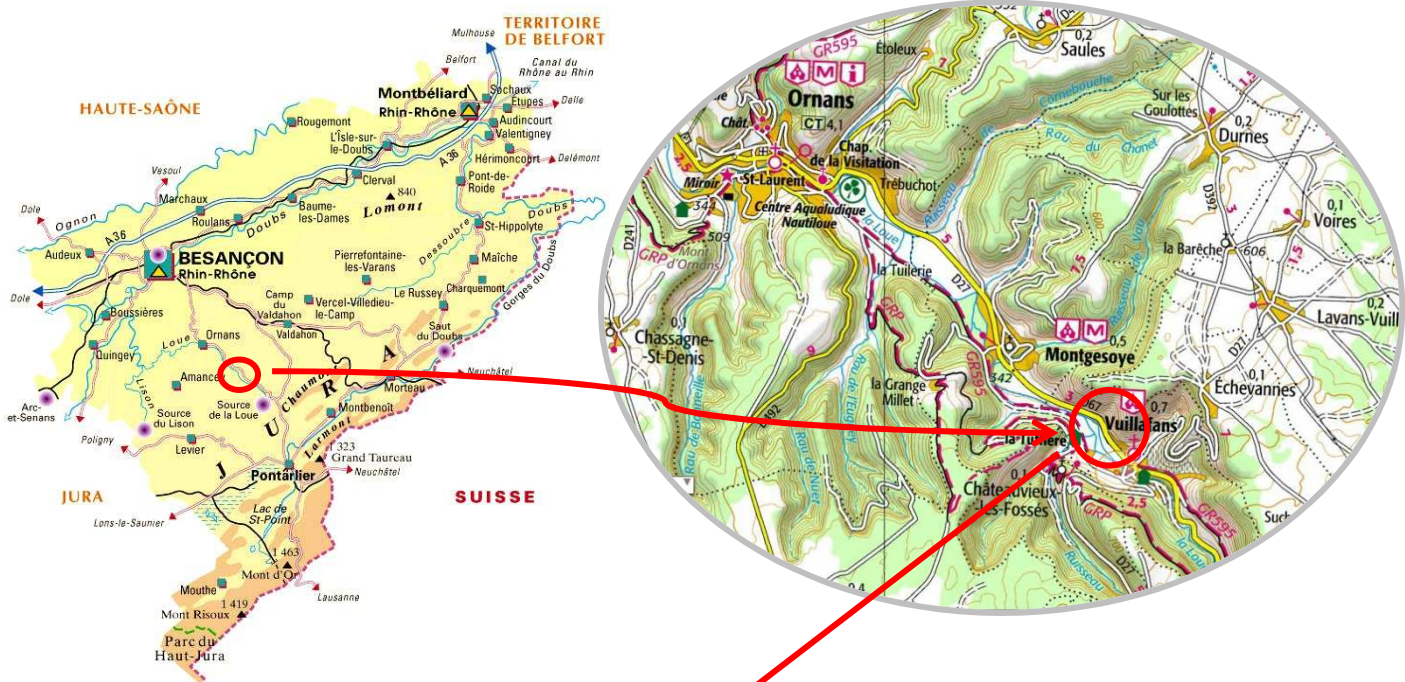
COURS D'EAU : LA LOUE  
COMMUNE : VUILLAFANS  
DEPARTEMENT : DOUBS  
PETITIONNAIRE : **F.M.L.**

JANVIER 2015

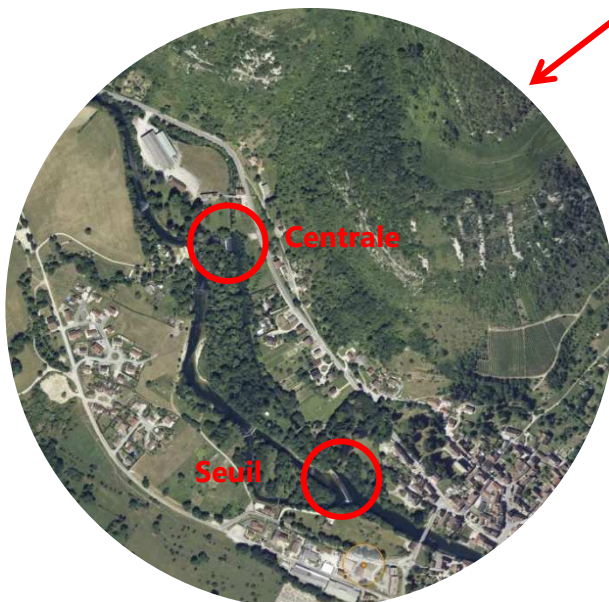
# L'emplacement

Les ouvrages concernés sont situés sur la rivière Loue à l'aval du village de VUILLAFANS, dans le département du Doubs.

Il s'agit d'un barrage construit sur la LOUE ainsi que du canal usinier dérivant les eaux motrices vers l'ancien moulin moyenâgeux, devenu une clouterie en 1838. Le site est connu sous le nom "des moulins de Haute-rive" parfois aussi appelé site "des usines nouvelles".

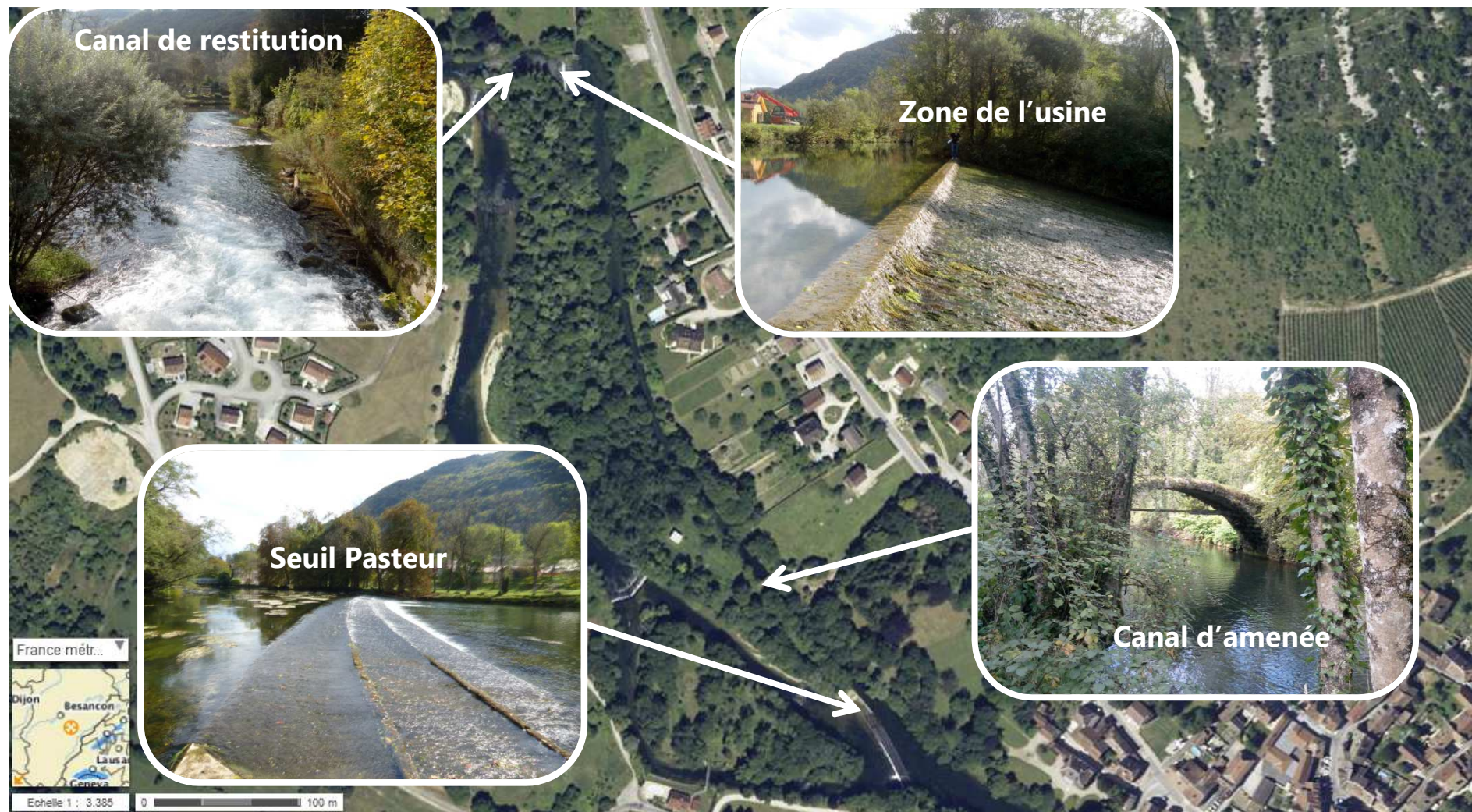


Localisation des la centrale sur fond de plan IGN



Localisation des ouvrages sur photographie aérienne

## MOULINS DE HAUTE-RIVE A VUILLAFANS (DOUBS)



Localisation des ouvrages sur photographie aérienne

MOULINS DE HAUTE-RIVE, A VUILLAFANS (DOUBS)