

Sommaire

Synthèse	page 1
Météorologie	page 2
Débit des cours d'eau	page 3
Carte des VCN3	page 4
Les aquifères	page 5
Seuils d'alerte	page 6

Retrouvez ce bulletin sur le site internet de la DREAL Franche-Comté :

<http://www.franche-comte.developpement-durable.gouv.fr/bulletins-mensuels-r430.html>

Niveau de vigilance crues maximal pour le mois de septembre :



VIGICRUES

<http://www.vigicrues.gouv.fr/>

Consultez la carte des arrêtés de restriction d'eau :



PROPLUVIA

La consultation des arrêtés de restriction d'eau

<http://propluvia.developpement-durable.gouv.fr>

Retrouvez les données hydrométriques :

- temps réel :

<http://www.rdbmcm.com/hydroreel2/>

- critiquées et validées :

<http://www.hydro.eaufrance.fr/>

Des rivières dont les niveaux varient au gré des pluies, mais des réserves toujours déficitaires.

SYNTHÈSE DU MOIS DE SEPTEMBRE 2015

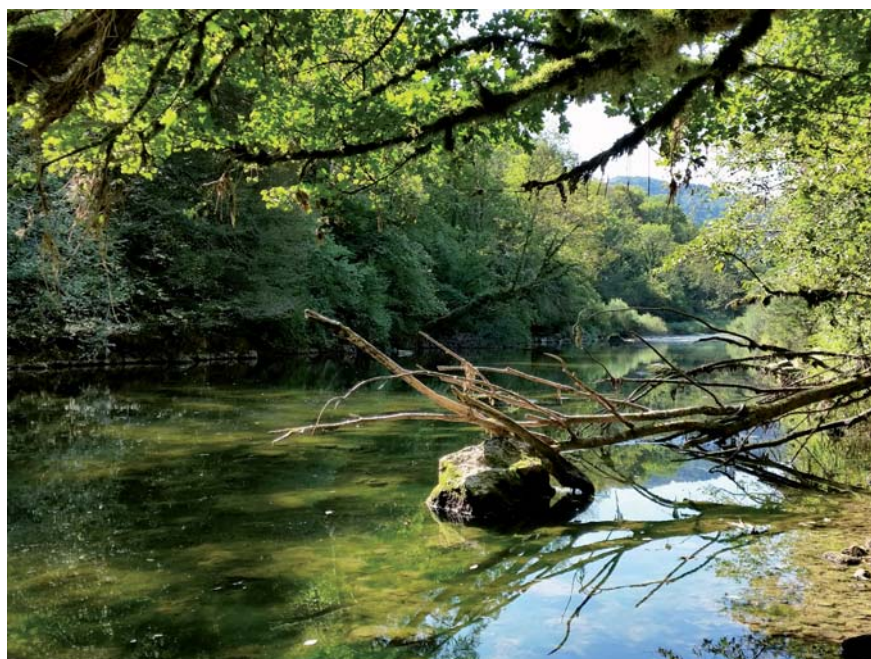
La tendance s'est inversée par rapport aux mois précédents concernant les apports pluviométriques. En effet, durant ce mois de septembre, Météo France a relevé plusieurs épisodes pluvieux notables, à partir de la deuxième décennie, qui ont été déficitaires sur certains secteurs (sur le Sundgau et les environs de Maïche), mais majoritairement excédentaires sur le reste de la région (voir page 2).

Les débits étaient très bas en début de mois, avec des valeurs proches, voire légèrement inférieures, au QMNA5 (débit mensuel d'étiage de période de retour 5 ans) et des VCN3 proches des valeurs historiques, notamment sur certains cours d'eau de la dépression vosgienne et des plateaux jurassiens. À partir de la deuxième quinzaine, ces pluies ont permis aux rivières de remonter provisoirement, avant de rechuter rapidement. Même si les niveaux atteints le 30 septembre restent bas, ils sont supérieurs aux niveaux du début de mois (voir pages 3 et 4).

Les niveaux des nappes ont continué de baisser tout au long de la première quinzaine pour atteindre des valeurs très inférieures à la moyenne voire proches des valeurs historiques sur la nappe du Breuchin et la nappe de l'Arlier. Les pluies de la seconde quinzaine ont toutefois permis une recharge partielle. En fin de mois, les niveaux restent majoritairement sous leur niveau moyen mensuel (voir page 5).

Jusqu'en milieu de mois, la situation hydrologique s'est donc dégradée, pour au final s'améliorer grâce aux pluies tombées lors de la deuxième décennie.

Par conséquent, en septembre, l'ensemble des départements de la région ont levé les arrêtés de restriction d'usage de l'eau.



Le Dessoubre à St-Hippolyte (25)

Mois arrosé de manière hétérogène, bien ensoleillé et un peu frais.

Cumul mensuel des précipitations
Septembre 2015 - Franche-Comté

PRÉCIPITATIONS : Hétérogènes

Les cumuls compris entre 85 mm à 100 mm sur la Trouée de Belfort croissent vers le sud-ouest pour atteindre 160 mm sur le Finage et près de 200 mm sur le sud du Jura.

Ces pluies, légèrement déficitaires sur le Sundgau et le secteur de Maiche, sont excédentaires ailleurs ; l'excédent croit en allant vers l'ouest pour atteindre près du double de la normale sur le Finage.

Les pluies tombent sur 9 à 13 jours, c'est l'équivalent des moyennes habituelles. La majeure partie des pluies tombent entre le 12 et le 19 septembre, mais il pleut également un peu les 1, 5, 22 et 23.

C'est le second mois vraiment excédentaire en précipitations de l'année.

TEMPÉRATURES : Un peu fraîches

La moyenne des températures n'atteint pas la normale surtout à cause des maximales (plus basses). L'écart à la moyenne est plus sensible en montagne.

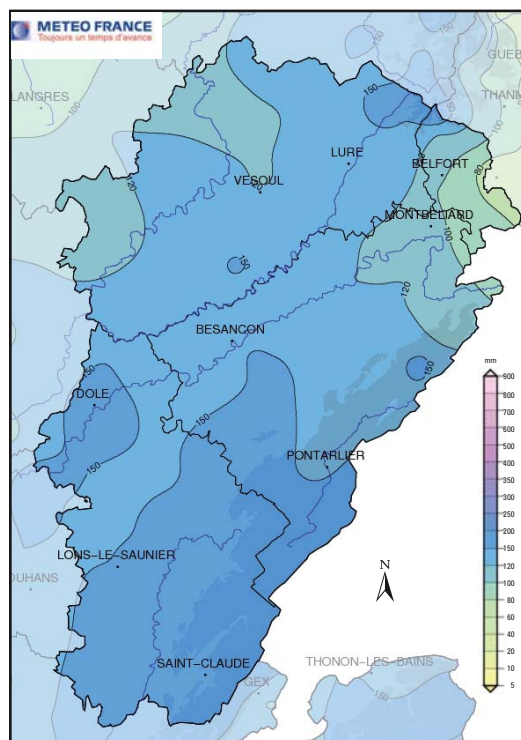
Les températures d'abord élevées chutent graduellement les premiers jours pour être très basses le 7 septembre au matin. Du 8 au 18, les températures retrouvent un niveau de saison, avec le 16, un peu de chaleur. Ensuite, les températures baissent de nouveau graduellement pour être vraiment basses le 27 ; elles demeurent fraîches jusqu'en fin de mois avec la présence de la bise et malgré le retour du soleil.

INSOLATION : Plutôt bonne

L'insolation, comprise entre 160 heures sur les sommets vosgiens et 200 heures en plaine, est légèrement excédentaire, surtout sur l'arc jurassien.

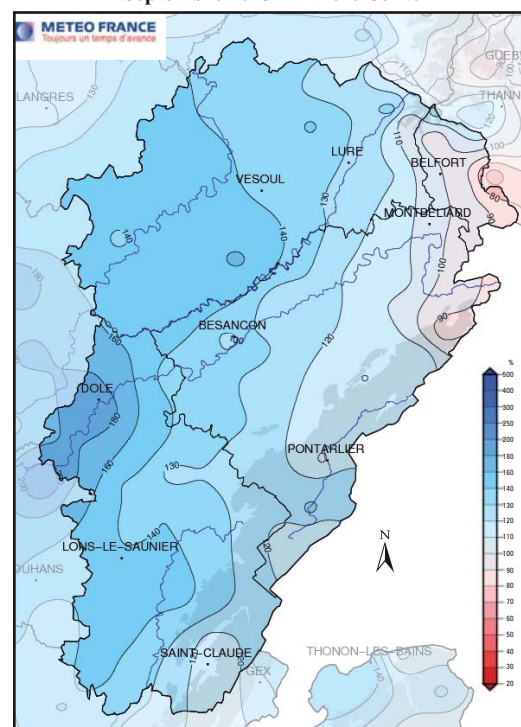
Le soleil est présent tous les jours, il est très discret du 12 au 18 septembre, mais bien présent le 4, du 7 au 11, le 21 et du 24 au 30.

C'est le 8e mois de l'année consécutif sans déficit d'insolation. L'ensoleillement depuis le début d'année est proche de celui de 2011, mais loin de celui de 2003.



Édité le : 08/10/2015 - Données du : 08/10/2015

Rapport à la moyenne mensuelle de référence 1981-2010
des cumul mensuel de précipitations
Septembre 2015 - Franche-Comté

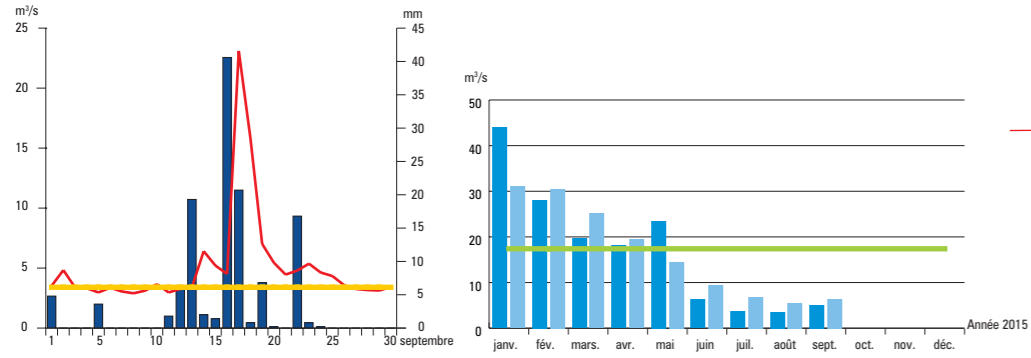


Édité le : 08/10/2015 - Données du : 08/10/2015

Débit des cours d'eau :

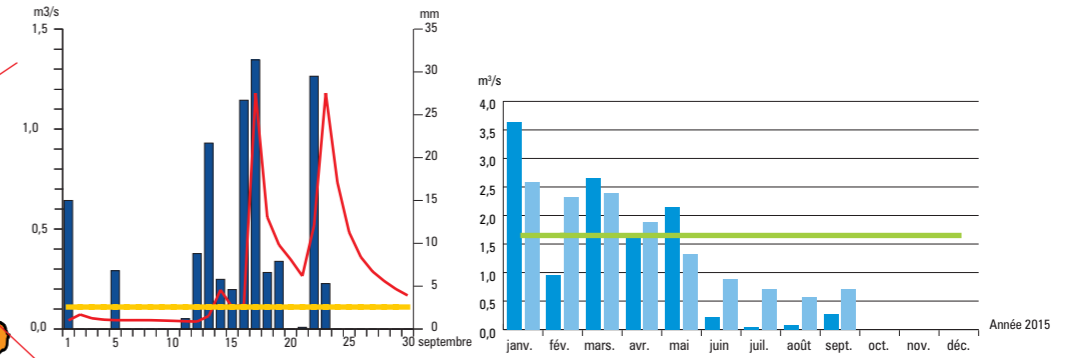
Saône amont

La Saône à Cendrecourt



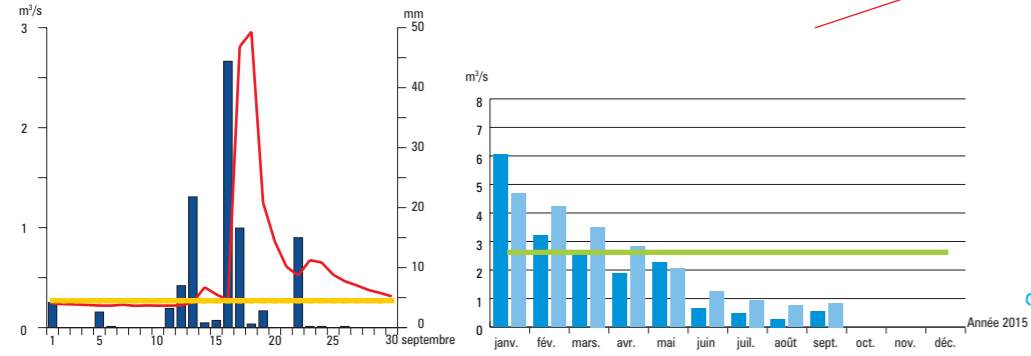
Dépression vosgienne

Le Rahin à Plancher-bas



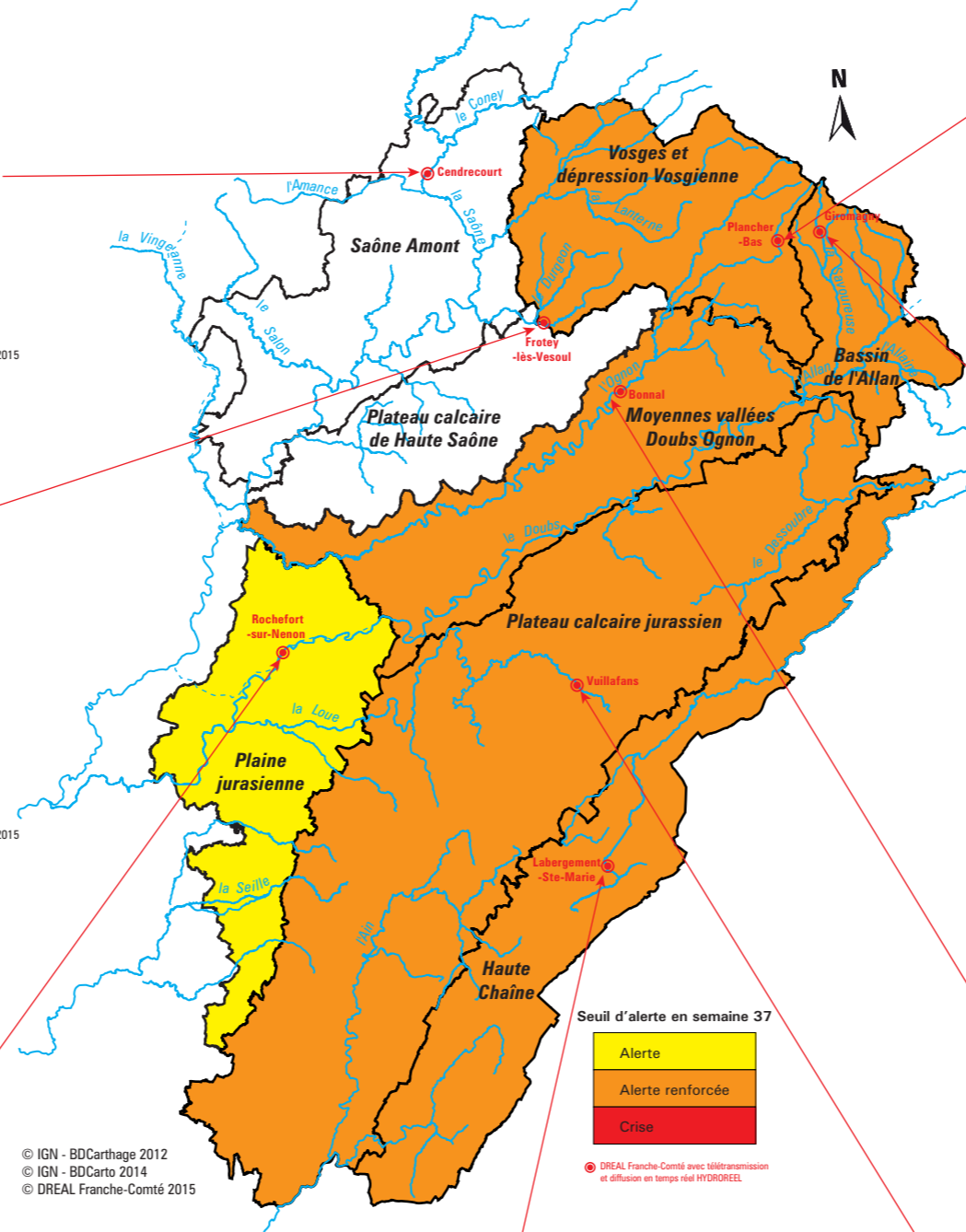
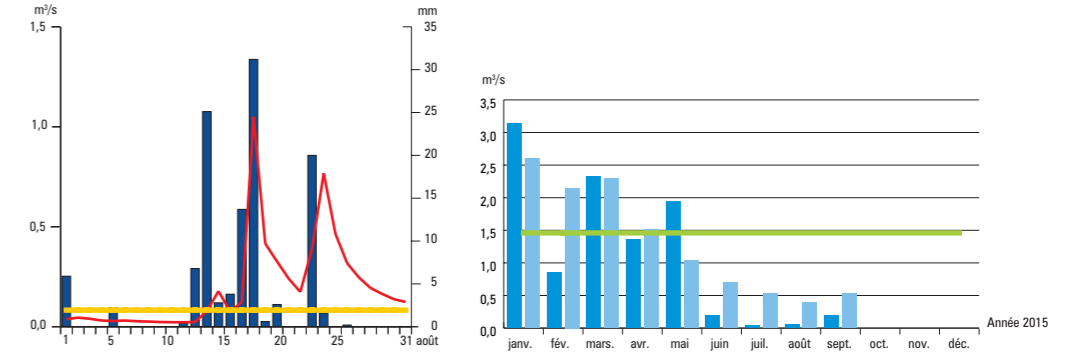
Plateau calcaire haut-saônois

La Colombine à Frotey



Bassin versant de l'Allan

La Savoureuse à Giromagny



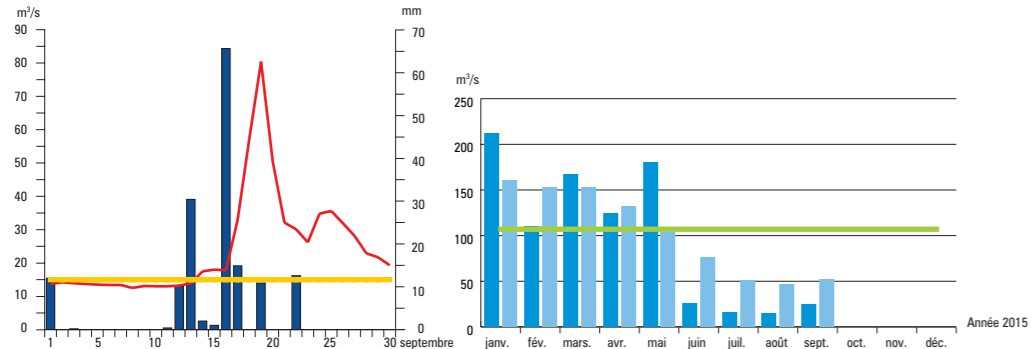
LÉGENDE

Débits journaliers		Débits mensuels	
	pluviométrie		débit moyen mensuel
	débit		débit mensuel inter-annuel
	QMNA5		module

Carte Franche-Comté des unités sécheresse

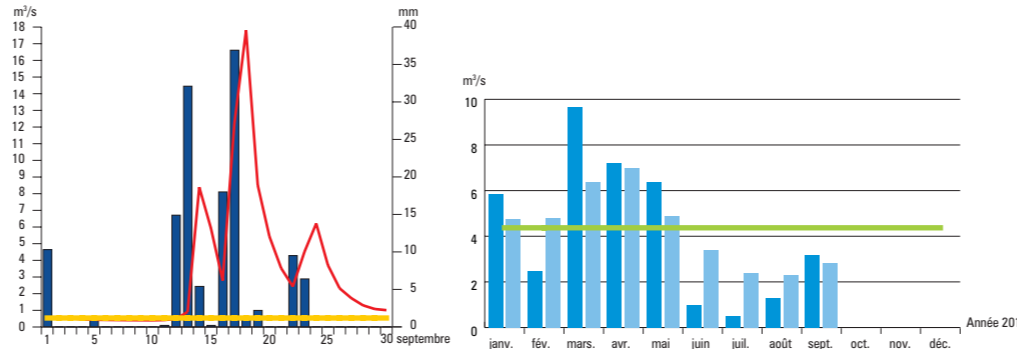
Bresse jurassienne

Le Doubs à Rochefort-sur-Nenon



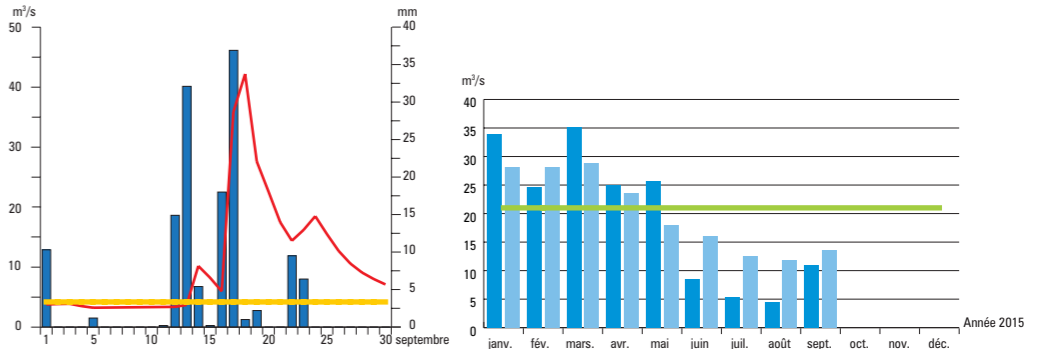
Haute Chaîne

Le Doubs à Labergement



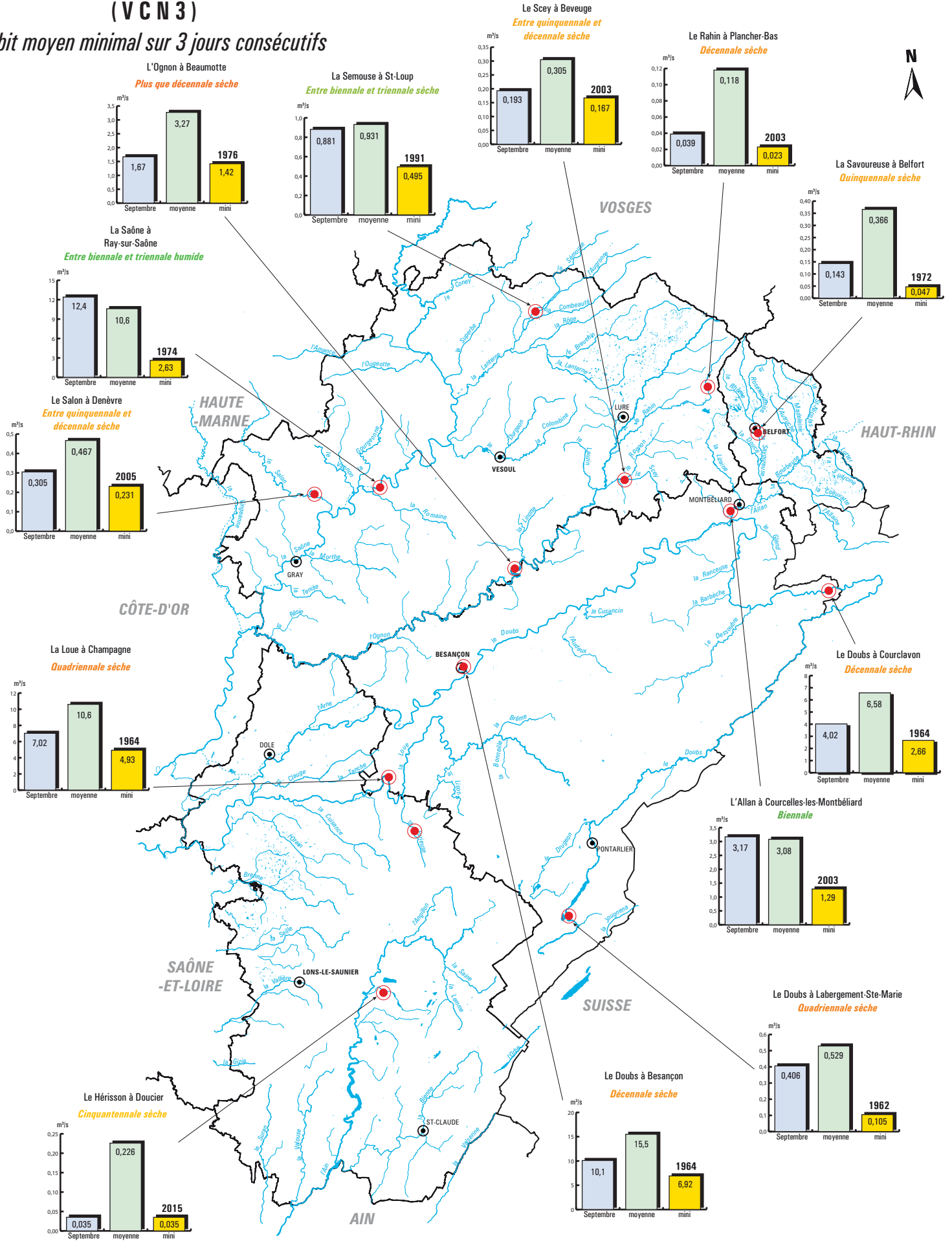
Plateau calcaire jurassien

La Loue à Vuillafans



DÉBIT DE BASE (VCN3)

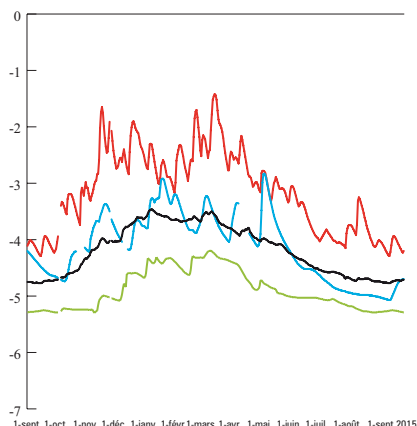
Débit moyen minimal sur 3 jours consécutifs



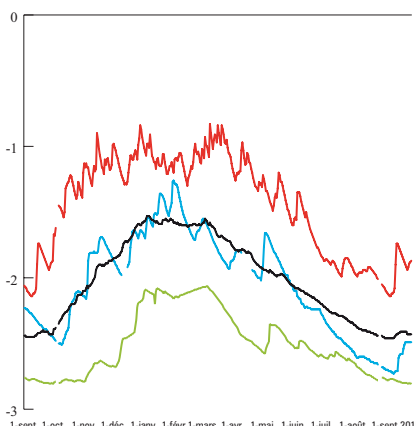
Stations hydrométriques avec télétransmission et diffusion en temps réel

Les aquifères :

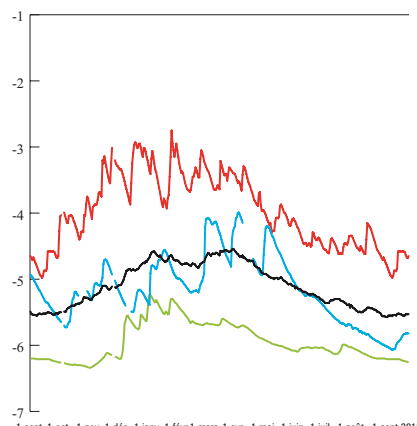
Interfluve Saône-Doubs à Tavaux



Nappe du Breuchin à Breuches

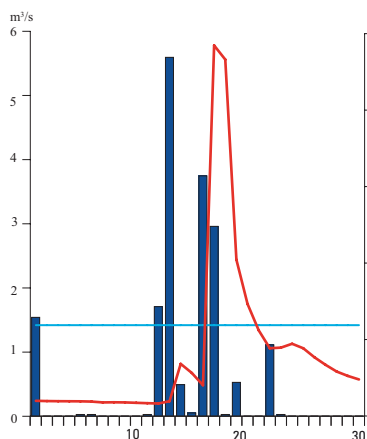


Nappe de l'Arlier à Houtaud



— Variation des niveaux de 2014 - 2015
 — Mini (1993-2015)
 — Maxi (1993-2015)
 — Moyenne (1993-2015)

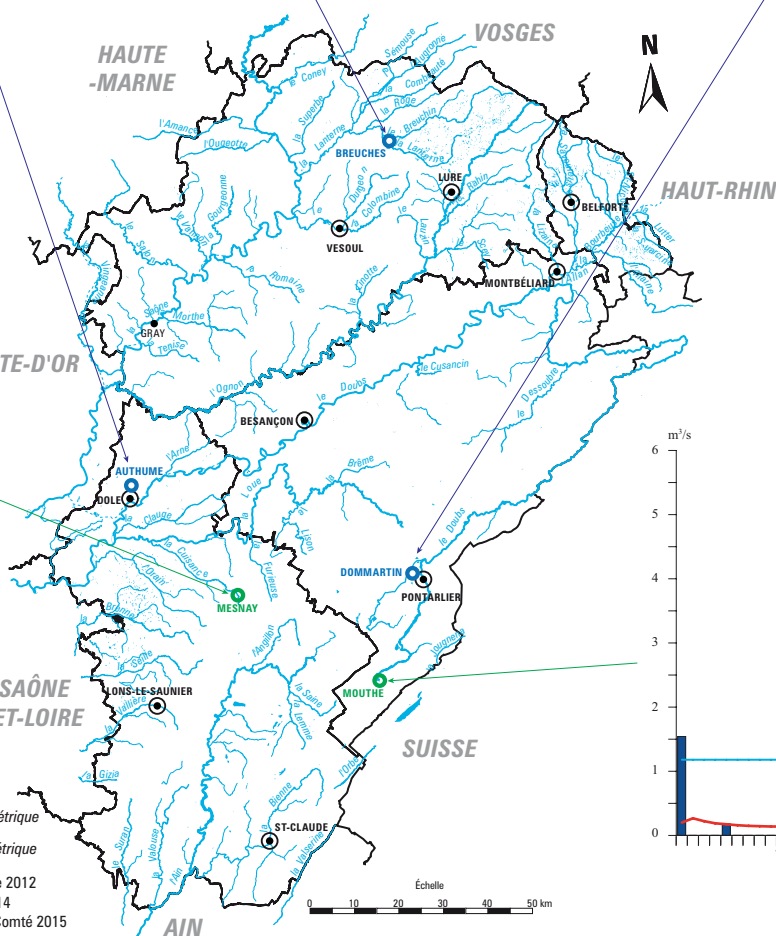
Les Sources de la Cuisance à Mesnay



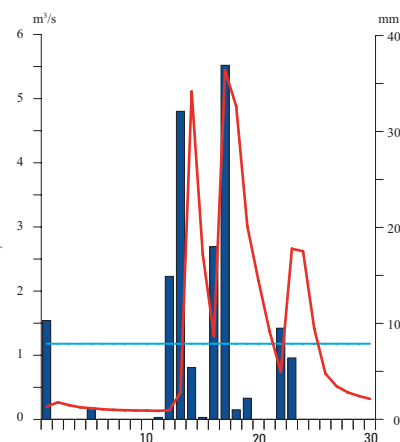
— Variation des débits de septembre
 — Débit moyen inter-annuel de septembre
 ■ Pluviométrie

● Station hydrométrique
 ● Station piézométrique

© IGN - BD Carthage 2012
 © IGN - BD Cartho 2014
 © DREAL Franche-Comté 2015



Source du Doubs à Mouthé



Débits des sources karstiques :

MOUTHE :

La source du Doubs a fortement réagi aux différentes intempéries du mois de septembre.

Ainsi, 3 pics d'augmentation du débit sont remarquables, le 14 septembre avec 5,11 m³/s, le 17 septembre avec 5,44 m³/s et le 23 septembre avec 2,66 m³/s.

Le niveau du Doubs est donc fortement remonté durant les épisodes pluvieux. Mais durant la période sèche de fin de mois, le niveau est rapidement redescendu en dessous de la moyenne inter-annuelle.

Au final, le débit moyen du Doubs à sa source, durant ce mois de septembre, s'élève à 1,27 m³/s, il est toutefois supérieur à sa moyenne mensuelle inter-annuelle (1,18 m³/s).

MESNAY :

À Mesnay, la Cuisance n'a réagi notablement qu'une seule fois aux intempéries, le 17 septembre, pour atteindre 5,78 m³/s (soit quasiment 6 fois sa moyenne mensuelle inter-annuelle pour un mois de septembre : 1,42 m³/s).

Son débit est ensuite redescendu rapidement en dessous de sa moyenne inter-annuelle.

Ainsi, le débit moyen mensuel de la Cuisance à Mesnay est de 0,99 m³/s. Il est donc plus bas que son débit moyen mensuel inter-annuel (1,42 m³/s).

Passage des seuils d'alerte selon les unités

Unités	Juin			Juillet					Août					Septembre			
	Semaine 24	Semaine 25	Semaine 26	Semaine 27	Semaine 28	Semaine 29	Semaine 30	Semaine 31	Semaine 32	Semaine 33	Semaine 34	Semaine 35	Semaine 36	Semaine 37	Semaine 38	Semaine 39	
Haute Chaîne				Alerte	Alerte renforcée	Alerte renforcée	Alerte renforcée	Alerte	Alerte renforcée	Alerte	Alerte	Alerte	Alerte	Alerte renforcée	Alerte		
Calcaire jurassien	Alerte			Alerte	Alerte	Alerte	Alerte	Alerte	Alerte renforcée	Alerte	Alerte	Alerte	Alerte	Alerte renforcée			
Bresse				Alerte	Alerte	Alerte	Alerte	Alerte	Alerte	Alerte	Alerte	Alerte	Alerte	Alerte	Alerte		
BV Doubs Ognon					Alerte	Alerte	Alerte	Alerte	Alerte	Alerte	Alerte	Alerte	Alerte	Alerte renforcée	Alerte		
BV Allain				Alerte	Alerte	Alerte renforcée	Alerte renforcée	Alerte renforcée	Alerte renforcée	Alerte renforcée	Alerte renforcée	Alerte	Alerte renforcée	Alerte renforcée	Alerte		
Vosges				Alerte	Alerte	Alerte	Alerte	Alerte renforcée	Alerte renforcée	Alerte renforcée	Alerte renforcée	Alerte renforcée	Alerte renforcée	Alerte renforcée			
Plateau haut-saônois							Alerte	Alerte									
Saône Amont							Alerte										

Légende

Alerte
Alerte renforcée
Crise