

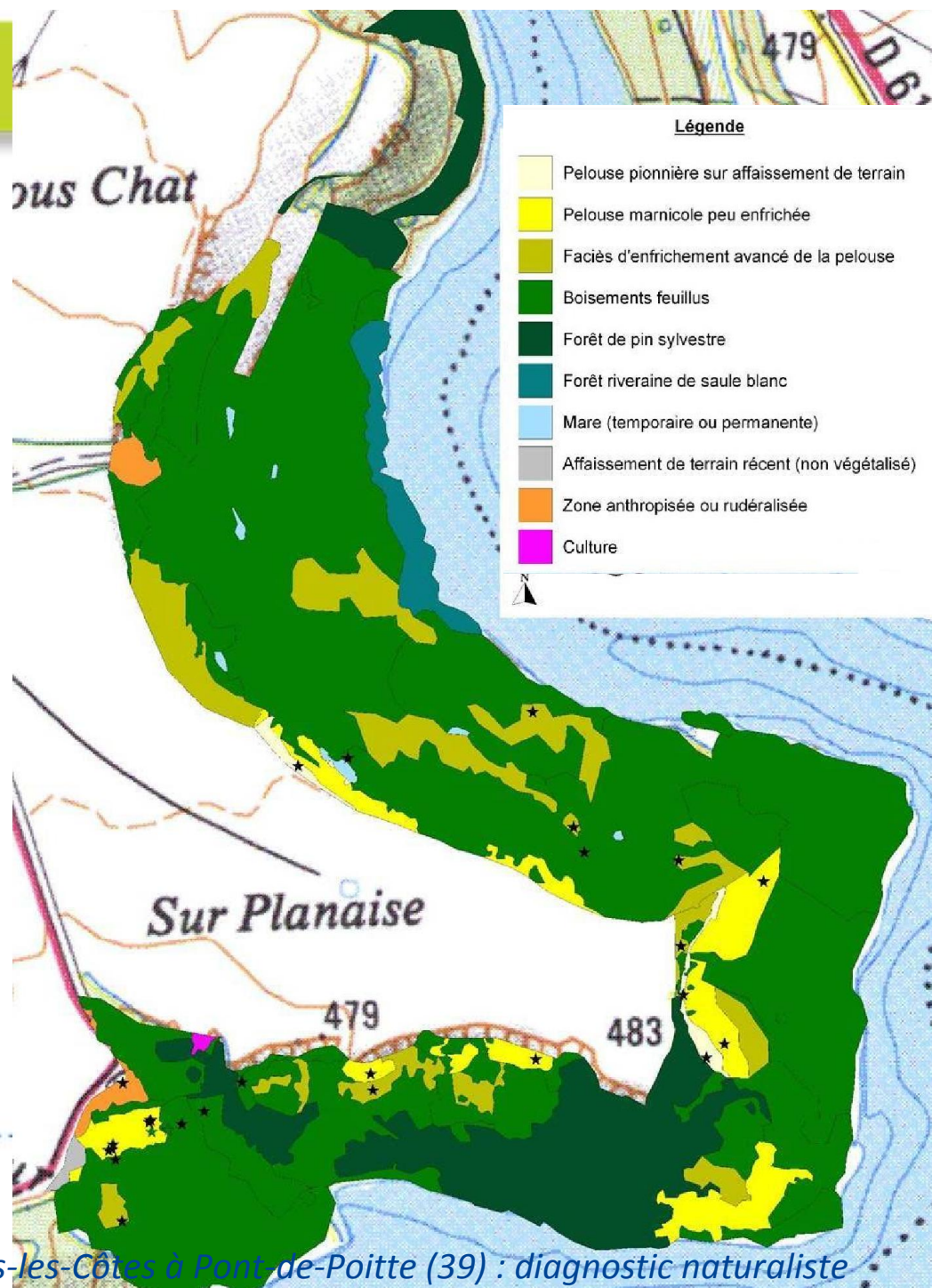
# Site de Sous-les-Côtes à Pont-de-Poitte (39)

Diagnostic naturaliste



## Le site

- Plan de gestion finalisé en 2009 (ONF + CEN FC)
- Milieux dominants : friches sèches et pelouses très enrichies
- Enjeux principaux : pelouses marneuses, mares naturelles, faune/flore associées



## Contexte historique



## Les habitats naturels

- ✓ 18 habitats différents recensés
- ✓ 2 types d'habitats de fort intérêt patrimonial

Secteur de pelouse encore ouvert (exposition sud)



Glissement de terrain



Secteur de pelouse (exposition est)



## Les habitats naturels

- ✓ les mares naturelles, une originalité du site
- ✓ une grande richesse patrimoniale



## Les habitats naturels



✓ majeure partie de la surface du site occupée de fruticées de recolonisation sur marnes et de manteaux arbustifs



## La flore du site

- ✓ une flore adaptée aux conditions du site
- ✓ 15 espèces d'orchidées recensées
- ✓ 3 espèces patrimoniales, protégées et en liste rouge régionale



L'Ophrys araignée



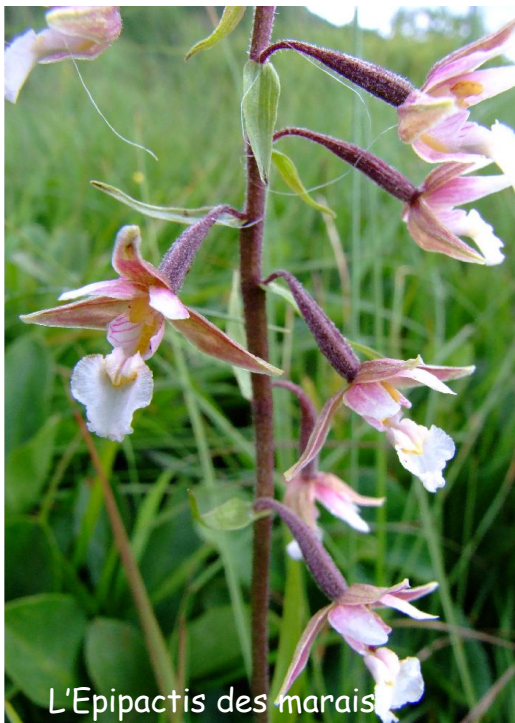
Le Thésium à feuilles de lin



L'Ophrys abeille

## La flore du site

- ✓ une flore adaptée aux conditions du site
- ✓ 15 espèces d'orchidées recensées



L'Epipactis des marais



L'Orchis militaire



La Céphanlanthère blanche

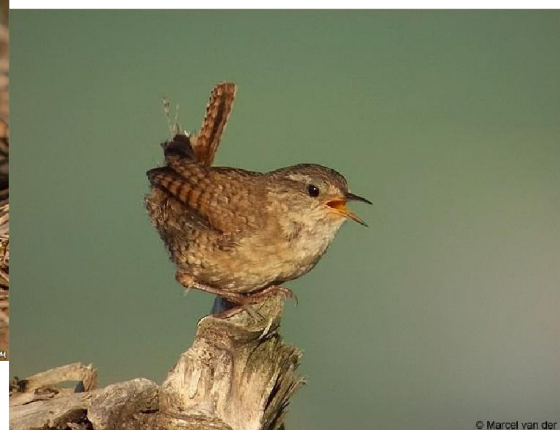
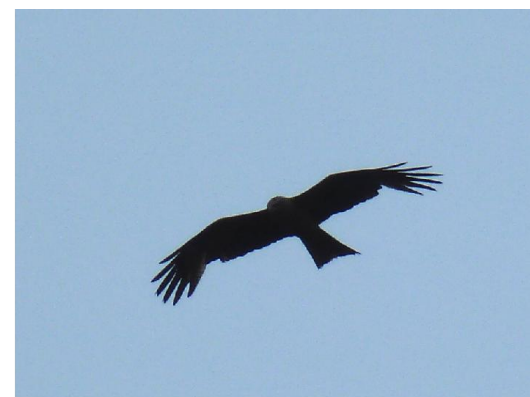


L'Ophrys bourdon



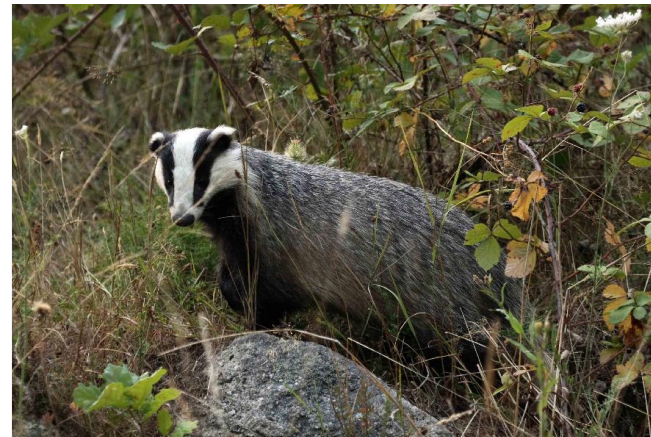
## Les oiseaux

- ✓ 41 espèces recensées
- ✓ 2 espèces patrimoniales, en liste rouge régionale



# Les mammifères

✓ 10 espèces recensées



## Les amphibiens et les reptiles

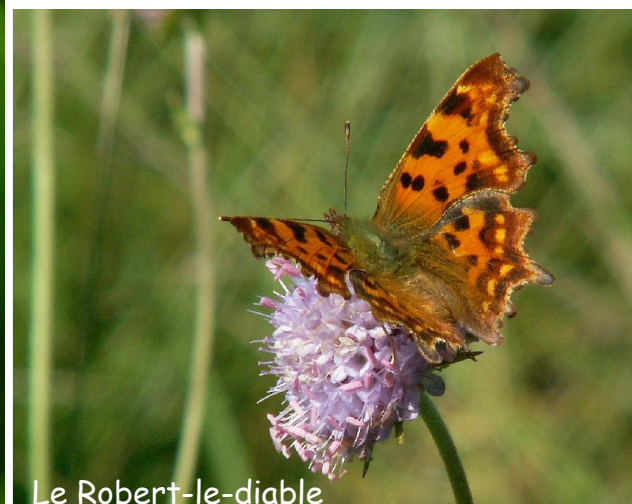
- ✓ 7 espèces recensées
- ✓ 4 espèces patrimoniales, en liste rouge régionale



## Les papillons de jour

✓ **57 espèces recensées au total entre 2008 et 2013**

Cortège dominant : espèces des ourlets et pelouses enrichies et des milieux prairiaux  
Cortège des pelouses sèches assez pauvre et constitué d'espèces peu abondantes  
Cortège complété d'espèces des lisières des forêts et d'espèces largement répandues



## Les papillons de jour

- ✓ 9 espèces patrimoniales, en liste rouge régionale
- ✓ 3 sont protégées au niveau national



Le Damier de la succise  
(*Euphydryas aurinia*)



La Bacchante  
(*Lopinga achine*)

En danger au niveau national  
Vulnérable au niveau régional



L'Azuré de la croisette  
(*Maculinea alcon rebeli*)

## Les papillons de jour

✓ 9 espèces patrimoniales, en liste rouge régionale



## Les criquets et sauterelles

- ✓ 23 espèces recensées
- ✓ pas d'espèce patrimoniale selon la liste rouge franc-comtoise

Cortège dominant : espèces des lisières, ourlets, friches et clairières, abondantes sur l'ensemble du site

Cortège des pelouses sèches fragmentaire et peu typique

Quelques espèces liées aux milieux prairiaux du plateau



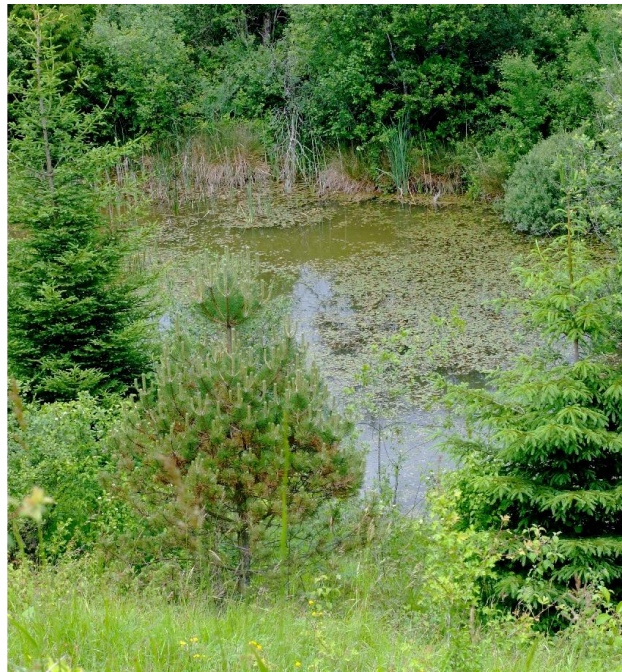
Le Criquet des genévriers



Le Phanéroptère commun

## Les libellules et demoiselles

- ✓ 13 espèces recensées
- ✓ 2 espèces patrimoniales, en liste rouge régionale



La Cordulie à tâches jaunes



L'Agrion délicat



... et tout le reste !



***Merci pour votre attention !***

