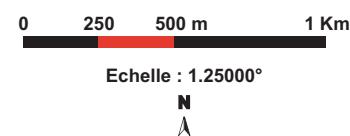
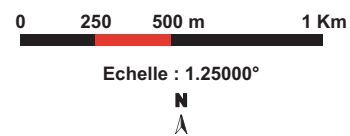
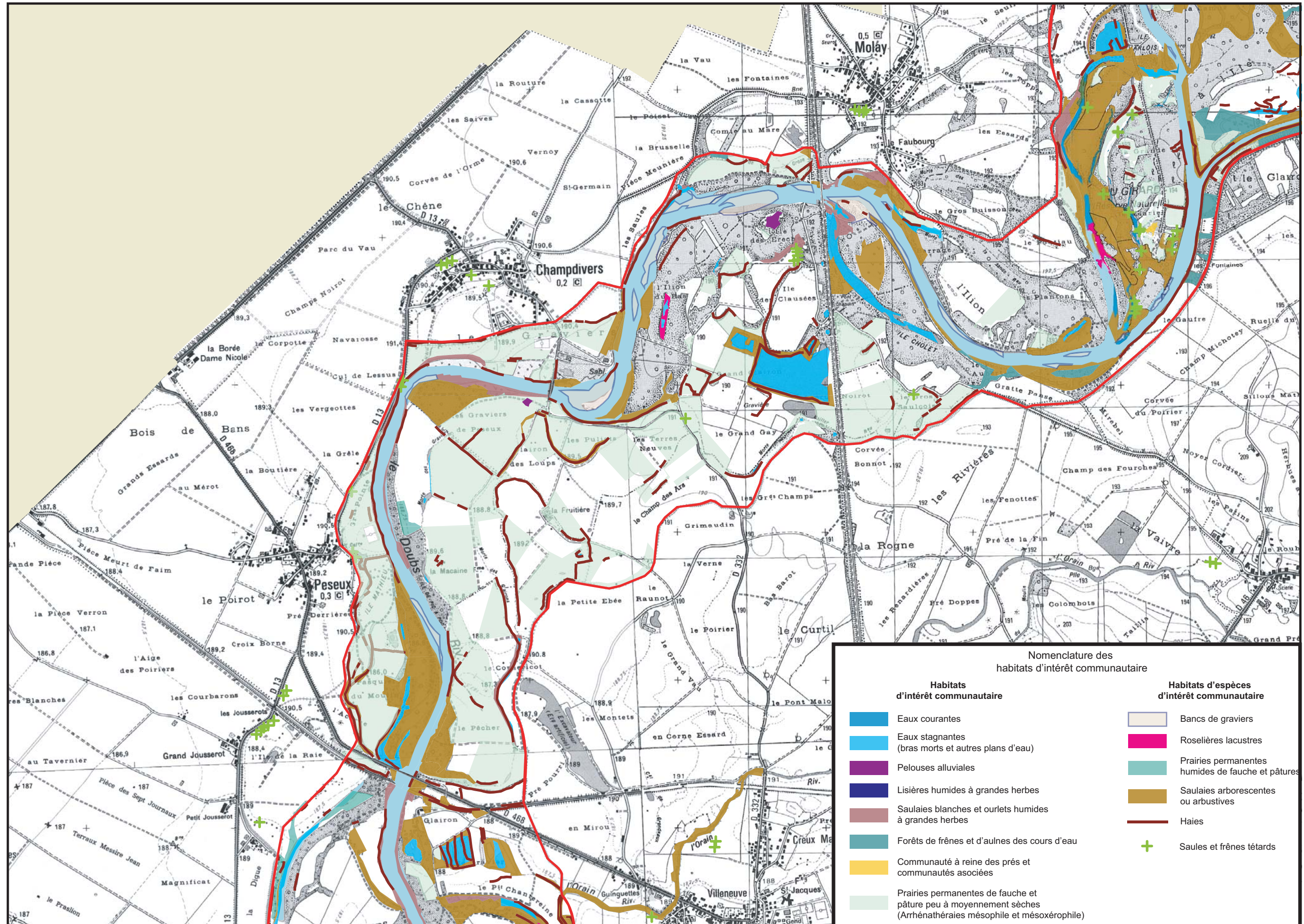


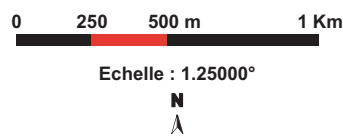
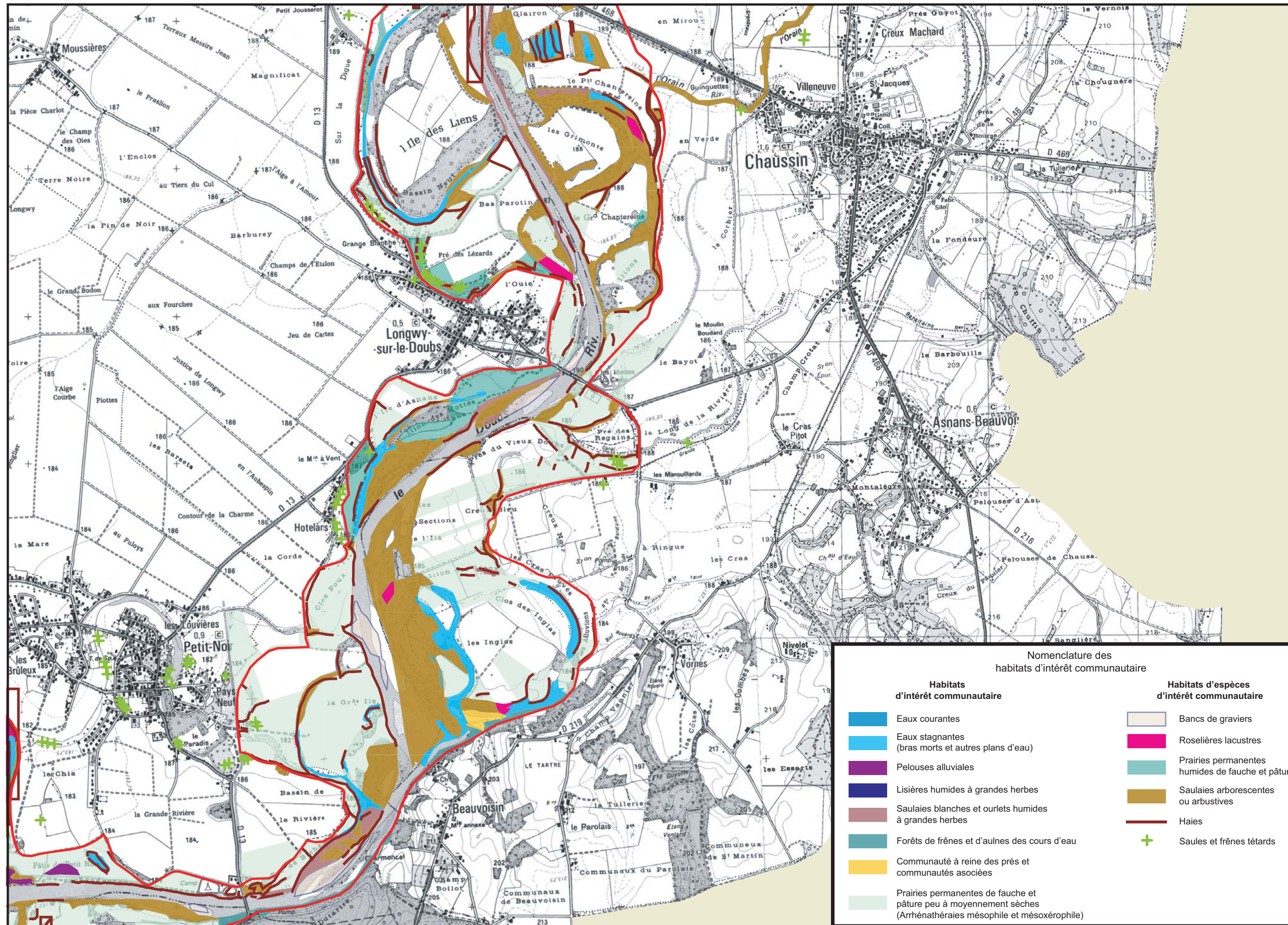
Nomenclature des habitats d'intérêt communautaire

Habitats d'intérêts communautaire	Habitats d'espèces d'intérêts communautaire
Eaux courantes	Bancs de graviers
Eaux stagnantes (bras morts et autres plans d'eau)	Roselières lacustres
Pelouses alluviales	Prairies permanentes humides de fauche et pâtures
Lisières humides à grandes herbes	Saules arborescentes ou arbustives
Saules blanches et ourlets humides à grandes herbes	Haies
Forêts de frênes et d'aunes des cours d'eau	Saules et frênes têtards
Communauté à reine des prés et communautés associées	
Prairies permanentes de fauche et pâture peu à moyennement sèches (Arrhénathérais mésophile et mésoxérophile)	





Sources:
SCAN25® & BD Carthage®
Syndicat Mixte Saône et Doubs
DIREN Franche-Comté
Fédération de Chasse du Jura
Réserve Naturelle Nationale de l'île du Girard
Conservatoire Botanique de Franche-Comté
2005



Sources:
SCAN25® & BD Carthage®
Syndicat Mixte Saône et Doubs
DIREN Franche-Comté
Fédération de Chasse du Jura
Réserve Naturelle Nationale de l'île du Girard
Conservatoire Botanique de Franche-Comté
2005

