

# Demande d'examen au cas par cas

Exploitation d'une Installation Classée pour la Protection  
de l'Environnement – PASSAVANT (25)

Août 2018

| SYNTHESE DES EVOLUTIONS DU DOCUMENT |            |                       |
|-------------------------------------|------------|-----------------------|
| VERSION                             | DATE       | NATURE DE L'EVOLUTION |
| 1                                   | 03/09/2018 | VERSION INITIALE      |

Rédigé par Clémentine HERSCOVICI, stagiaire Chargée d'études Aménagement Durable,

Vérifié et approuvé par la direction Aménagement Durable.

# SOMMAIRE

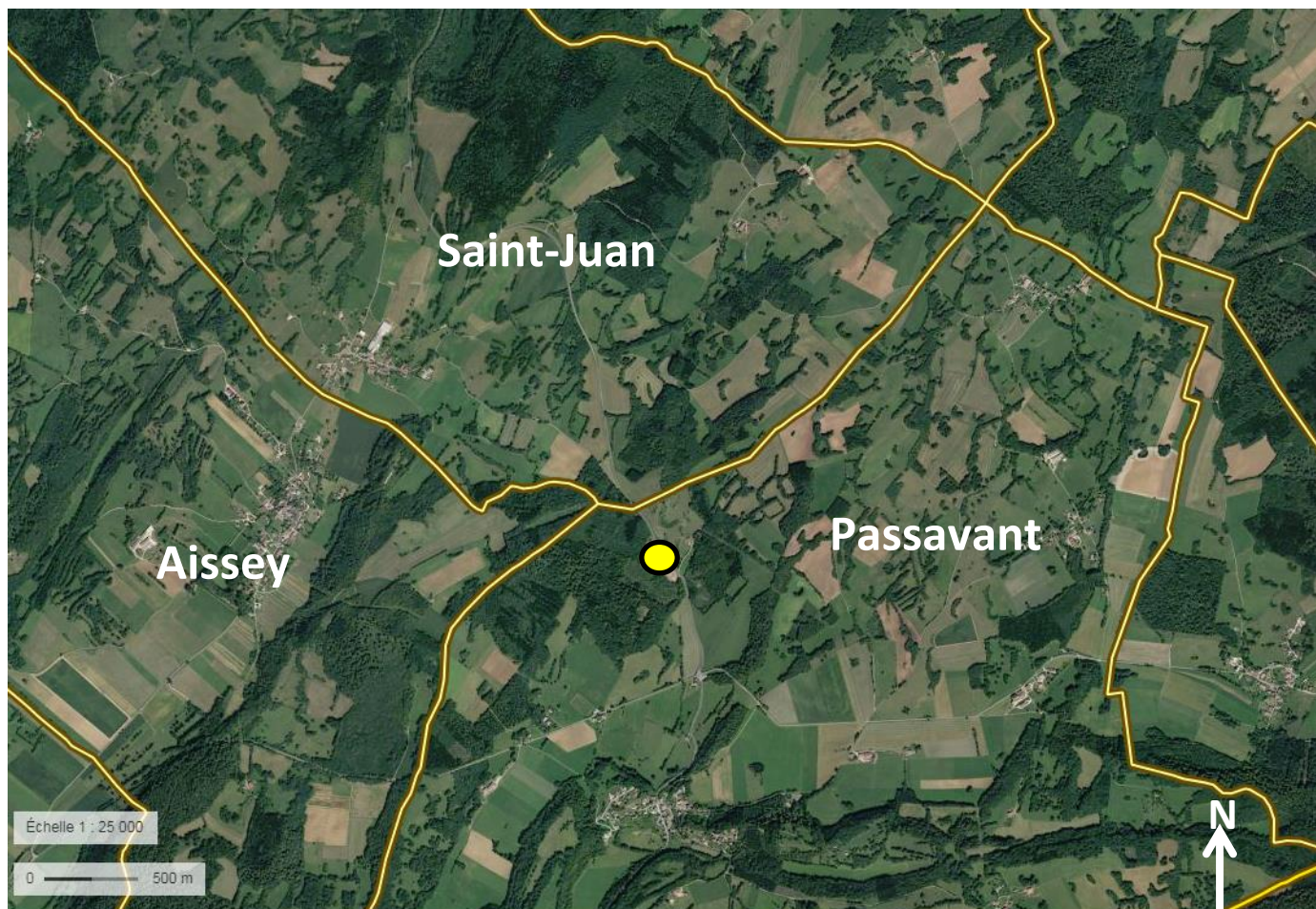
|  |    |
|--|----|
| Annexe 1 : CERFA n°14734 ( <i>cf. document distinct joint</i> ) .....                                | 4  |
| Annexe 2 : Plan de situation au 1/25 000 .....   | 5  |
| Annexe 3 : Photographies de la zone d'implantation du site avec localisation des prises de vue ..... | 7  |
| ▪ Environnement proche (Prises de vue du 08/2018) .....  | 7  |
| ▪ Environnement lointain avant-projet (Prises de vue 2000-2005).....                                 | 13 |
| .....  | 13 |
| ▪ Environnement lointain après projet (Prise de vue 2013) .....                                      | 14 |
| Annexe 4 : Plan du projet .....  | 17 |
| Annexe 5 : Plan des abords du projet .....   | 19 |
| ▪ Photo aérienne dans un rayon de 200 mètres (image 2014).....                                       | 19 |
| Annexe 6 : Localisation du projet par rapport aux sites Natura 2000 .....                            | 20 |
| Annexe 7 : Localisation du projet par rapport aux ZNIEFF.....  | 21 |
| .....  | 21 |
| Annexe 8 : Cartographie des zones humides .....  | 22 |
| Annexe 9 : Nature et paysage .....   | 23 |
| Annexe 10 : Cartographie du risque sismique .....  | 24 |
| Annexe 12 : Risque retrait et gonflement des argiles .....   | 25 |
| ▪ Dangers identifiés et mesures appliquées .....   | 26 |

## **Annexe 1 : CERFA n°14734 (*cf. document distinct joint*)**

---

## Annexe 2 : Plan de situation au 1/25 000

---



Données cartographiques : © IGN, Région Bourgogne-Franche-Comté, INPN, MTEs, MNHN, UNESCO +

Source : Géoportail – prise de vue aérienne 2013

 site du projet



Échelle 1 : 2 000

0 ————— 50 m

Données cartographiques : © IGN, Région Bourgogne-Franche-Comté, INPN, MTES, MNHN, UNESCO



Source : Géoportail – prise de vue aérienne 2013 au 1/2000

## Annexe 3 : Photographies de la zone d'implantation du site avec localisation des prises de vue

---

- Environnement proche (Prises de vue du 08/2018)



Source : Source : Société Sciages du Plateau – Août 2018 - depuis la D50 – site d'implantation de la Société Sciages du Plateau



Source : Source : Société Sciages du Plateau – Août 2018 - depuis la D50 – site d'implantation de la Société Sciages du Plateau





Source : Source : Société Sciages du Plateau – 2017 - depuis la D50 – site d'implantation de la Société Sciages du Plateau



Source : Source : Street View – Google maps - avril 2011 depuis la D50 – terrain de l'autre côté de la D50 en face du site du projet



Source : Source : Société Sciages du Plateau – Août 2018 - depuis la D50 – site d'implantation de la Société Sciages du Plateau



Source : Société Sciages du Plateau – août 2018 - depuis la D50 – site d'implantation de la Société Sciages du Plateau

▪ **Environnement lointain avant-projet (Prises de vue 2000-2005)**



Données cartographiques : © INPN, MTES, MNHN, UNESCO, IGN, Région Bourgogne-Franche-Comté, Airbus Defence and Space, IRSTEA, IRD, CNES

Source : Géoportail

▪ **Environnement lointain après projet (Prise de vue 2013)**



Données cartographiques : © INPN, MTE, MNHN, UNESCO, IGN, Région Bourgogne-Franche-Comté



Source : Géoportail



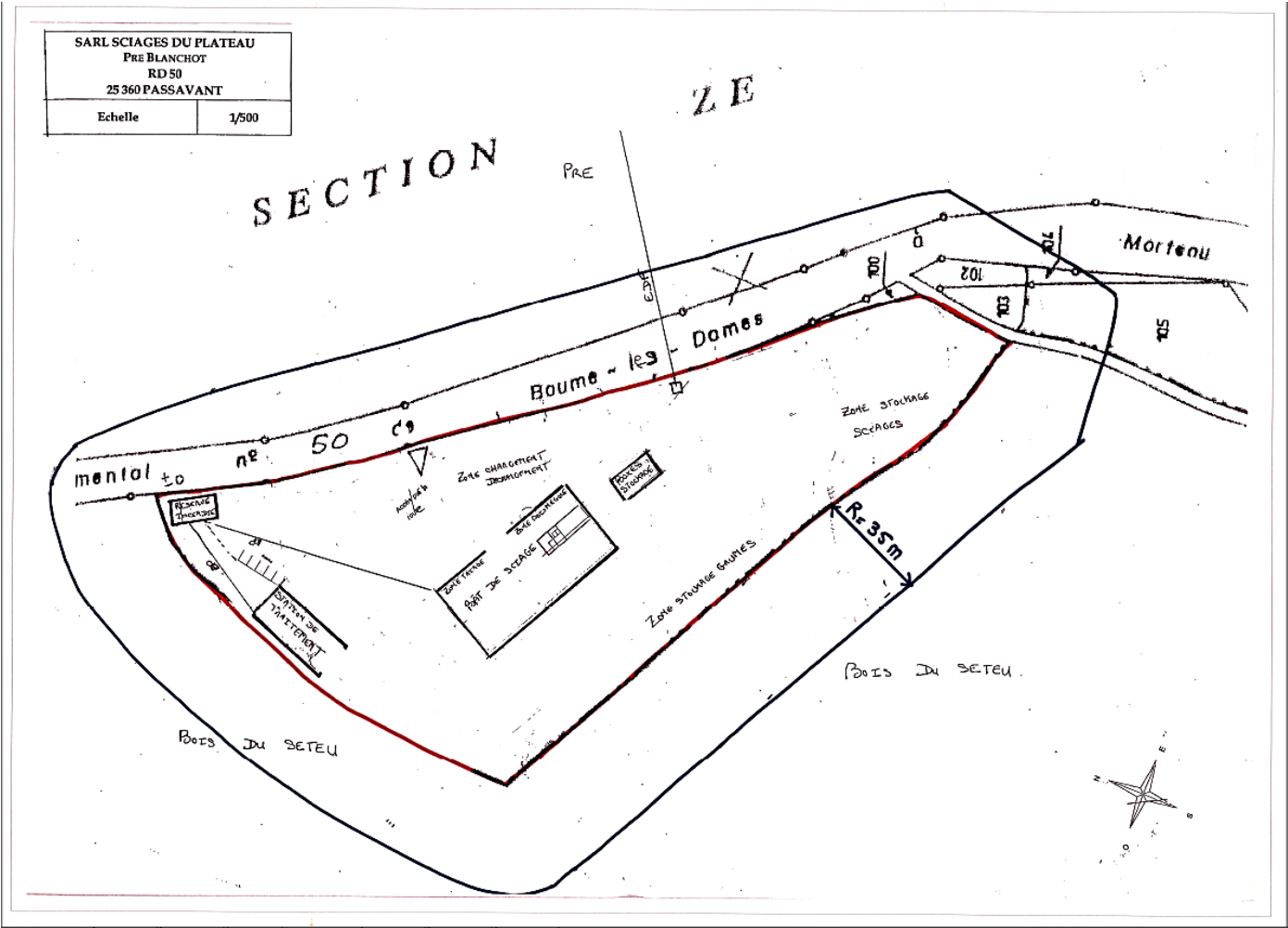
Source : Street View – Google maps - avril 2011 depuis la D50 – site d’implantation de la Société Sciages du Plateau



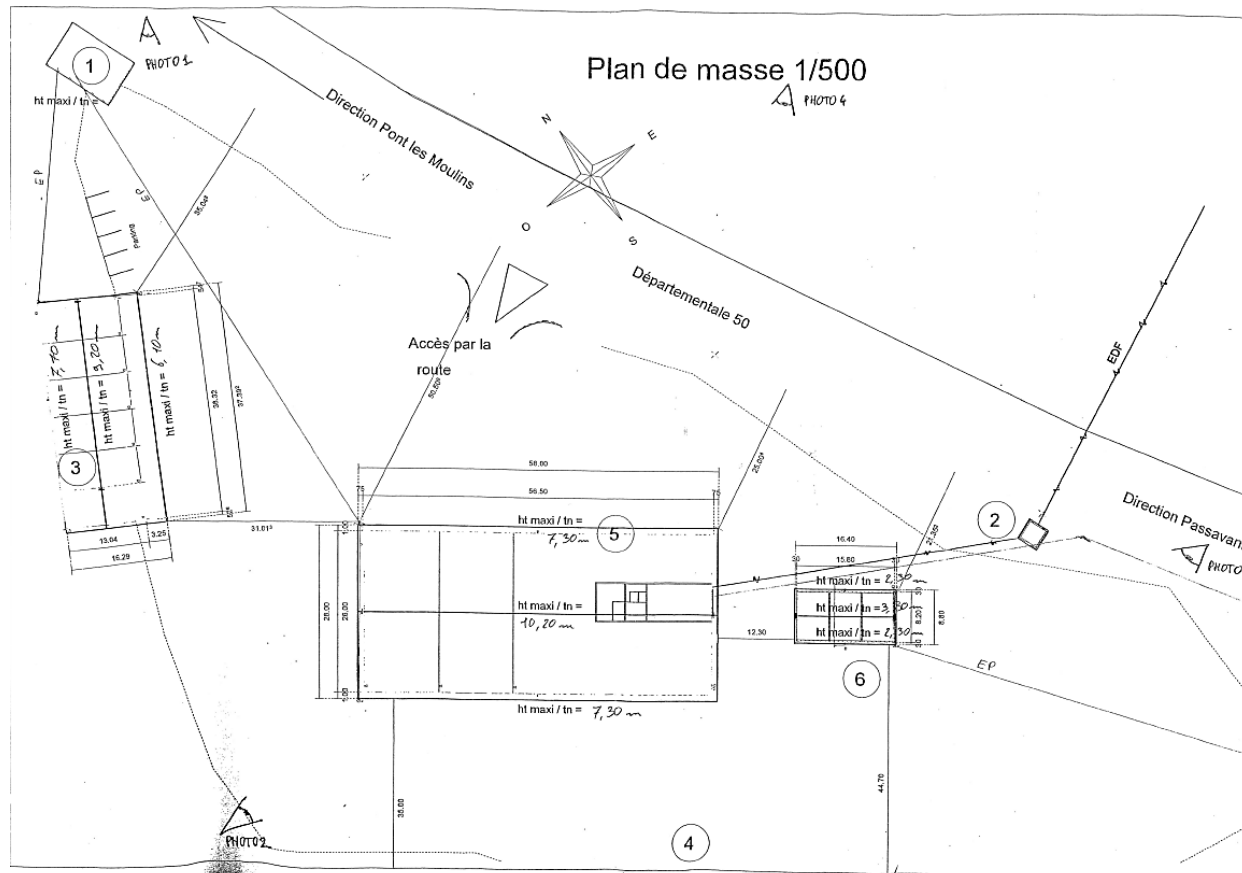
Source : Street View – Google maps - avril 2011 depuis la D50 – site d'implantation de la Société Sciages du Plateau



## Annexe 4 : Plan du projet



Source : Plan masse extrait de l'étude d'impact



Source : plan masse extrait de l'étude d'impact

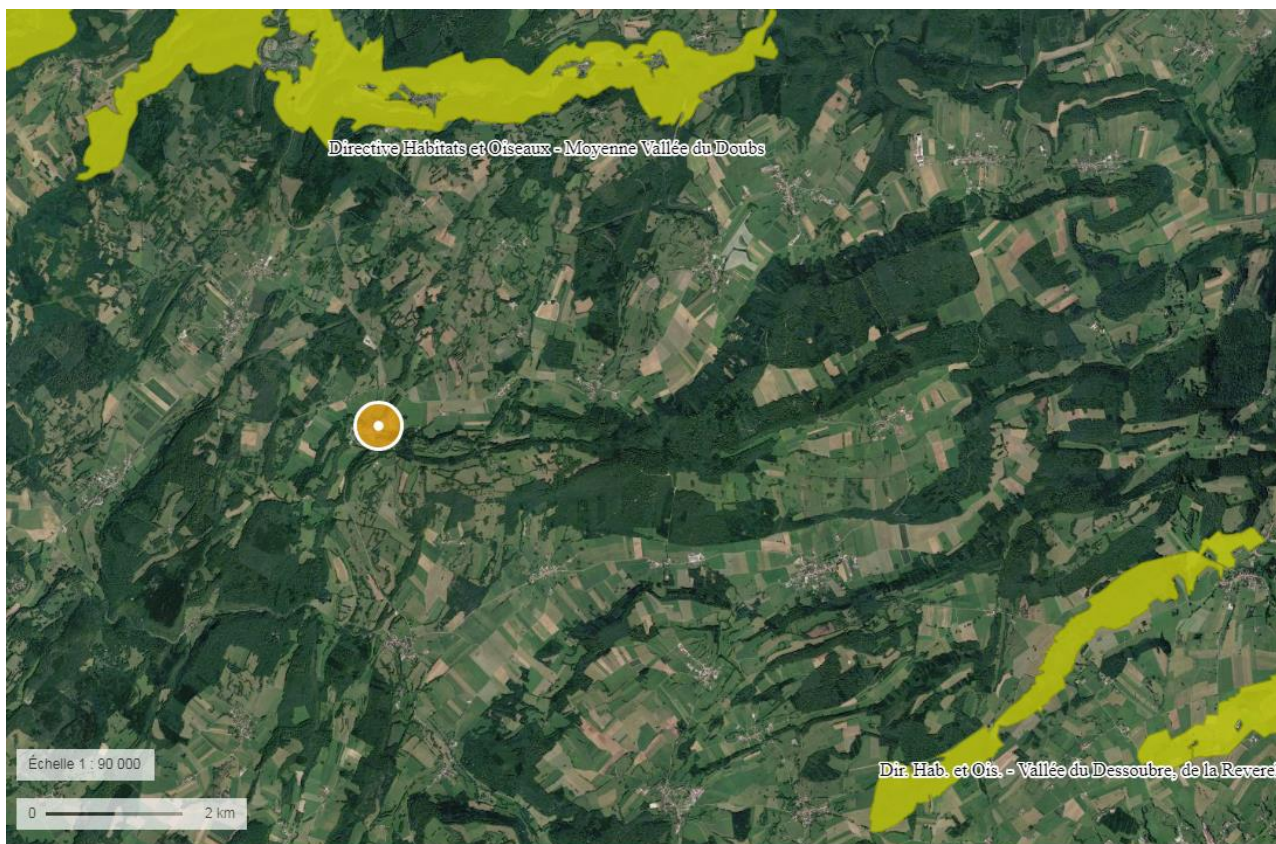
## Annexe 5 : Plan des abords du projet

### ■ Photo aérienne dans un rayon de 200 mètres (image 2014)



Source Géoportail

## Annexe 6 : Localisation du projet par rapport aux sites Natura 2000



Sites NATURA 2000 (Directive Oiseaux) ^

- Zone de protection spéciale (ZPS)

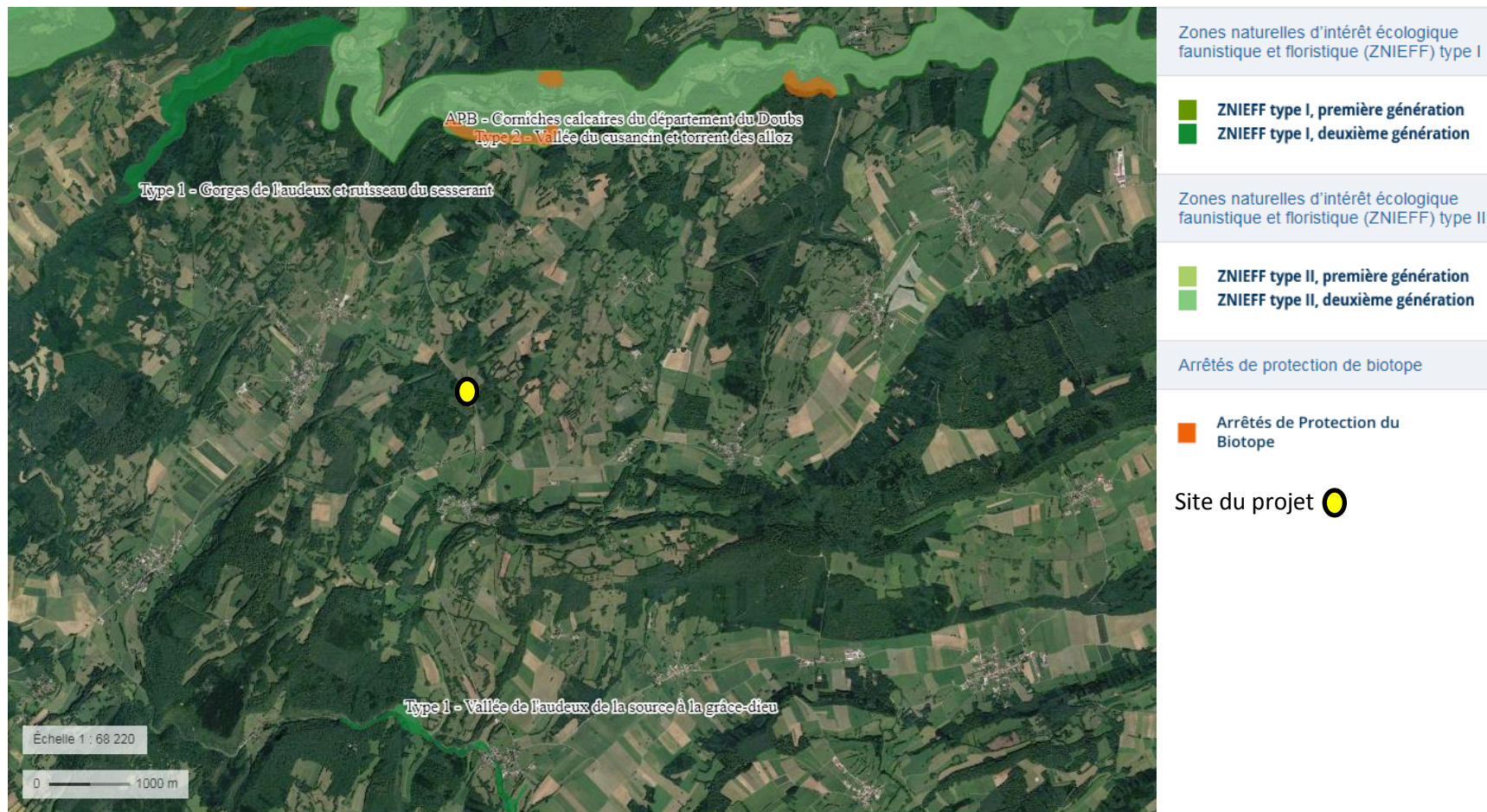
Sites NATURA 2000 (Directive Habitats) ^

- Site d'importance communautaire (SIC)

Données cartographiques : © IGN, INPN, MTES, MNHN +

Source : Geoportail

## Annexe 7 : Localisation du projet par rapport aux ZNIEFF

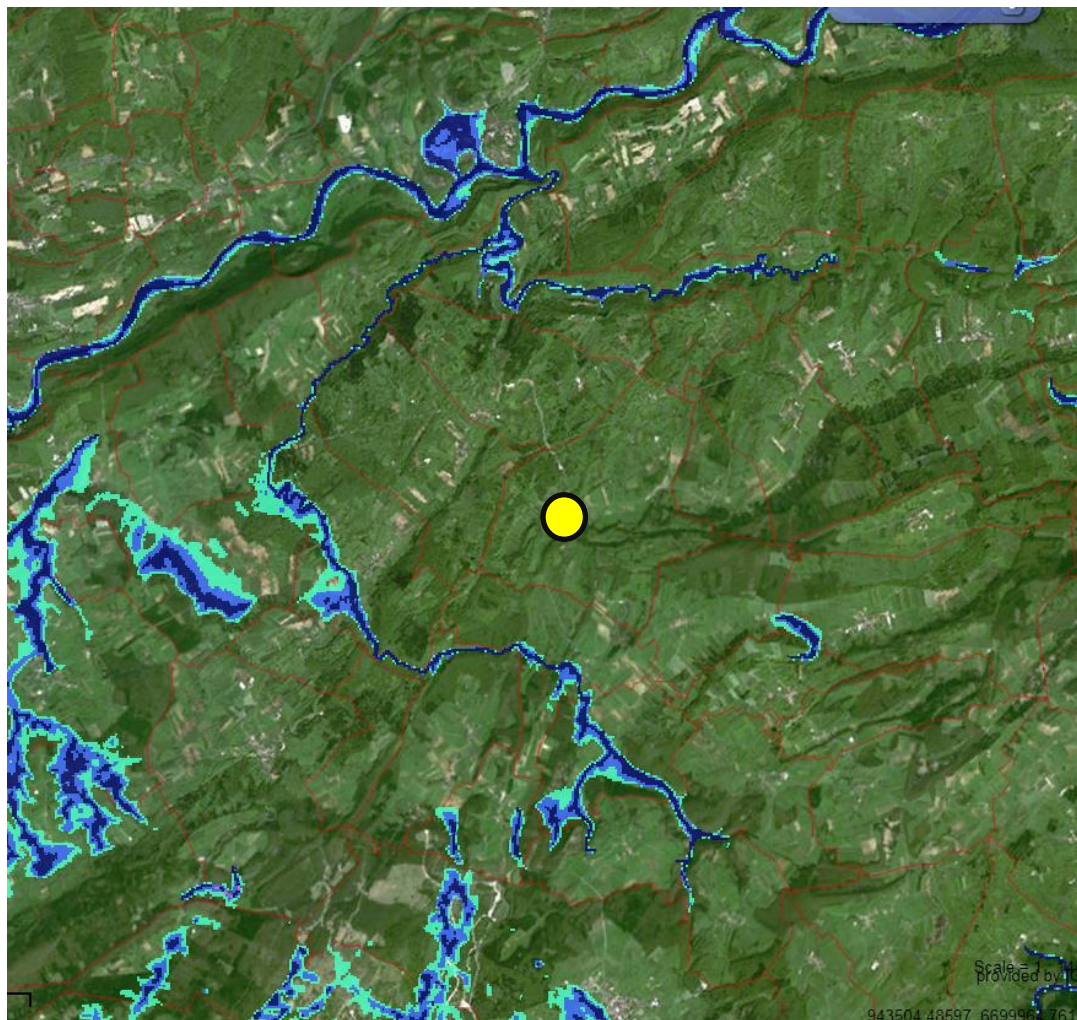


Données cartographiques : © IGN, Région Bourgogne-Franche-Comté, INPN, MTE, MNHN +

Source : Geoportail - 2014

## Annexe 8 : Cartographie des zones humides

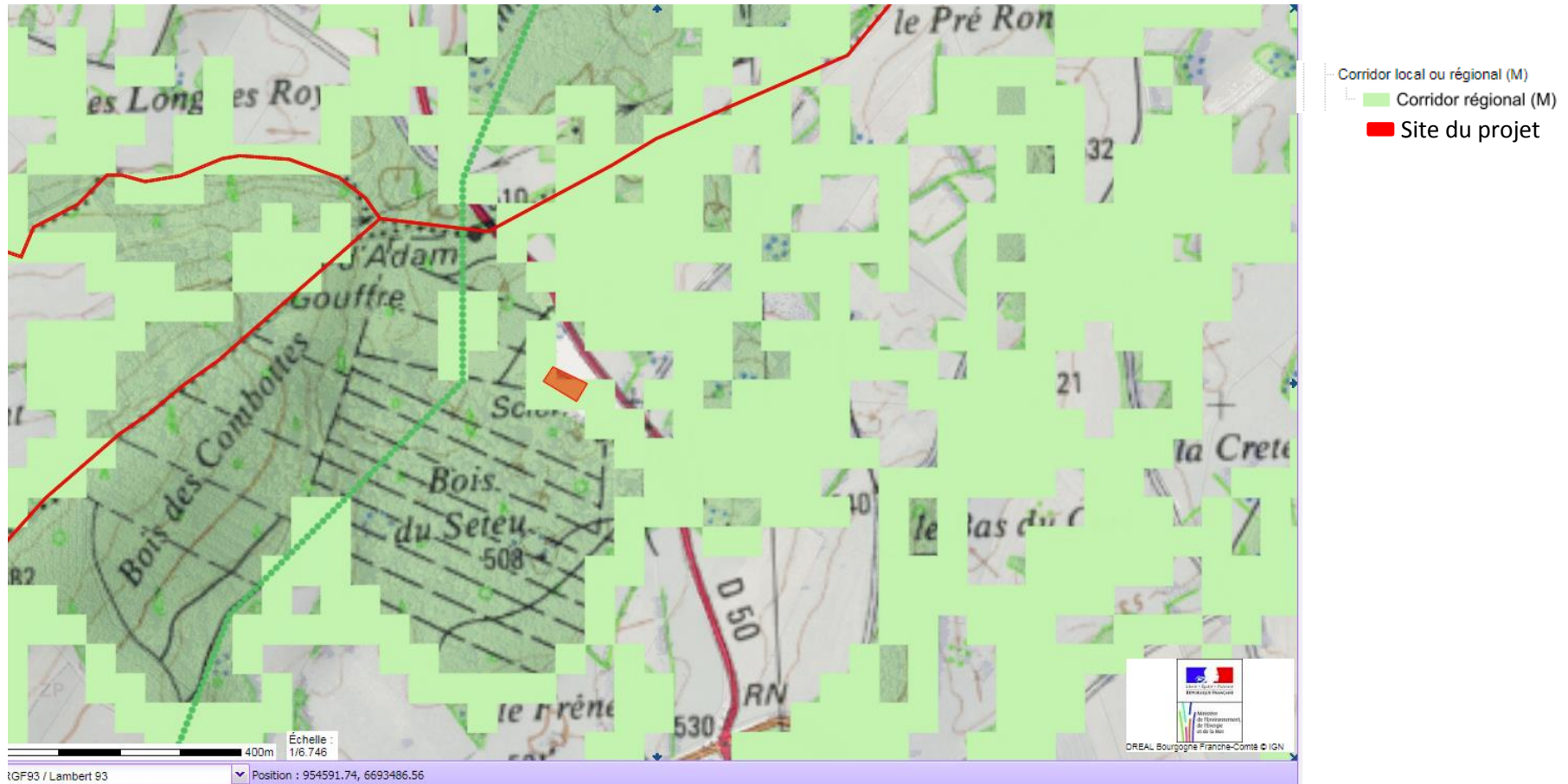
---



- ✗ Milieux non humides
- Milieux potentiellement humides
  - probabilité assez forte
  - probabilité forte
  - probabilité très forte
- Plans d'eau

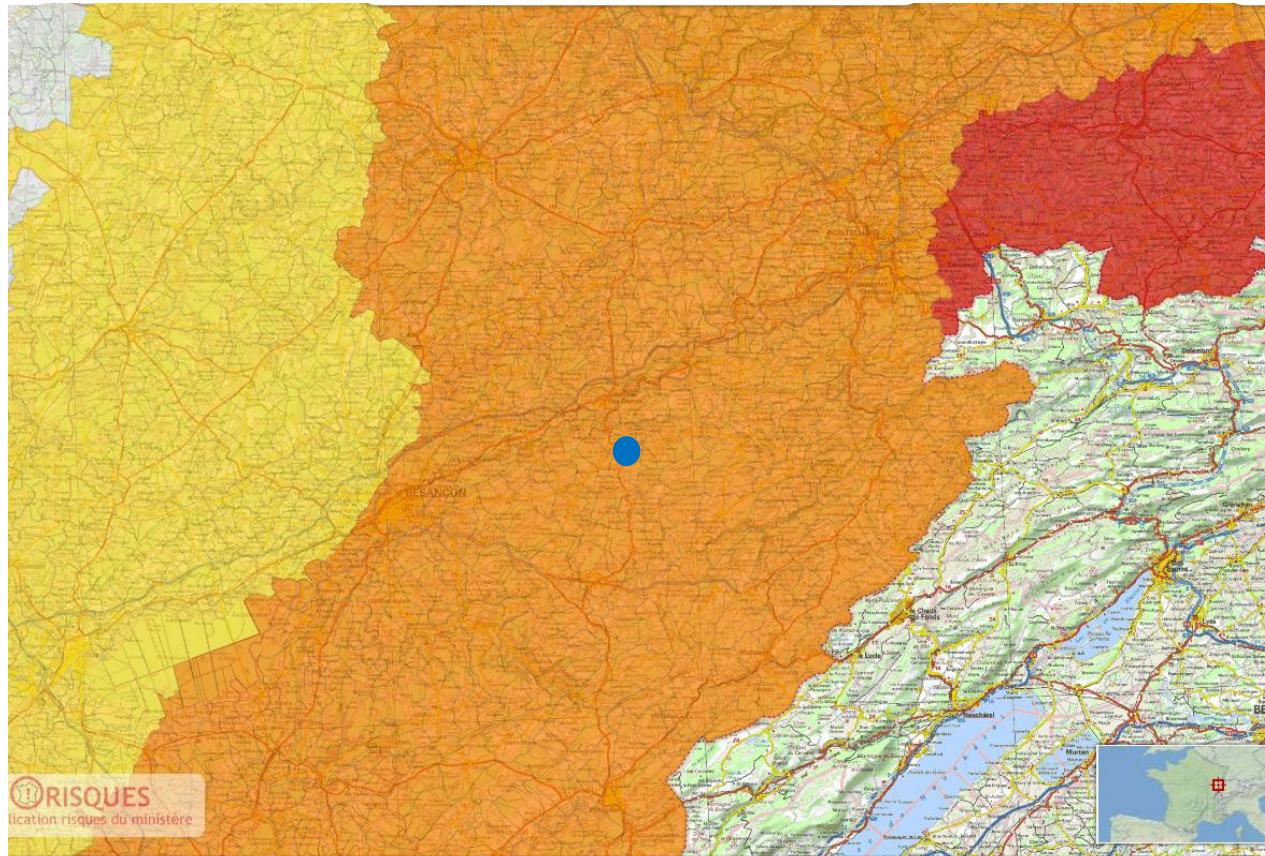
Source : DREAL Franche-Comté - application Carmen – données 2010

## Annexe 9 : Nature et paysage



Source : DREAL Franche-Comté - Cartographie Carmen

## Annexe 10 : Cartographie du risque sismique



 Site du projet

-  1 (très faible)
-  2 (faible)
-  3 (modérée)
-  4 (moyenne)
-  5 (forte)



## Annexe 12 : Risque retrait et gonflement des argiles

---



- Aléa fort
- Aléa moyen
- Aléa faible
- A priori nul

Source : Géorisques

## ▪ Dangers identifiés et mesures appliquées

Les potentiels dangers majeurs retenus sur le site liés aux installations de la Société Sciages du Plateau sont : l'incendie du bâtiment de production (stockage de sciages) et l'incendie des boxes de stockage de produits connexes.

La société Sciages du Plateau a bien pris en compte ce risque en mettant en place plusieurs mesures : «Nous avons des contrôles annuels effectués par les sociétés APAVE et CRPS et que suite à ces contrôles, nous obtenons des certificats tel que Q19 (*contrôle de l'installation électrique par **thermographie infrarouge***) Q18 (vérification de l'installation électrique générale) Q4 (vérification périodique des extincteurs). De plus nous avons demandé à la caserne de pompiers de SERVIN (la plus proche) de venir faire un exercice de simulation d'incendie sur le site afin de se familiariser avec le site et de parer à d'éventuels obstacles. (Nous attendons leur proposition de date pour l'exercice). ».



# Cap Terre

01 39 20 62 00 | [info@cap-terre.com](mailto:info@cap-terre.com) | [www.cap-terre.com](http://www.cap-terre.com) |

