



Direction des Services techniques
et des transports

Service des routes et des
infrastructures

Création d'une liaison routière entre
la RD 232 et la rue de la Hye.

Communes de Rioz et de Neuville-les-Cromary

Annexe 4 : Photographies

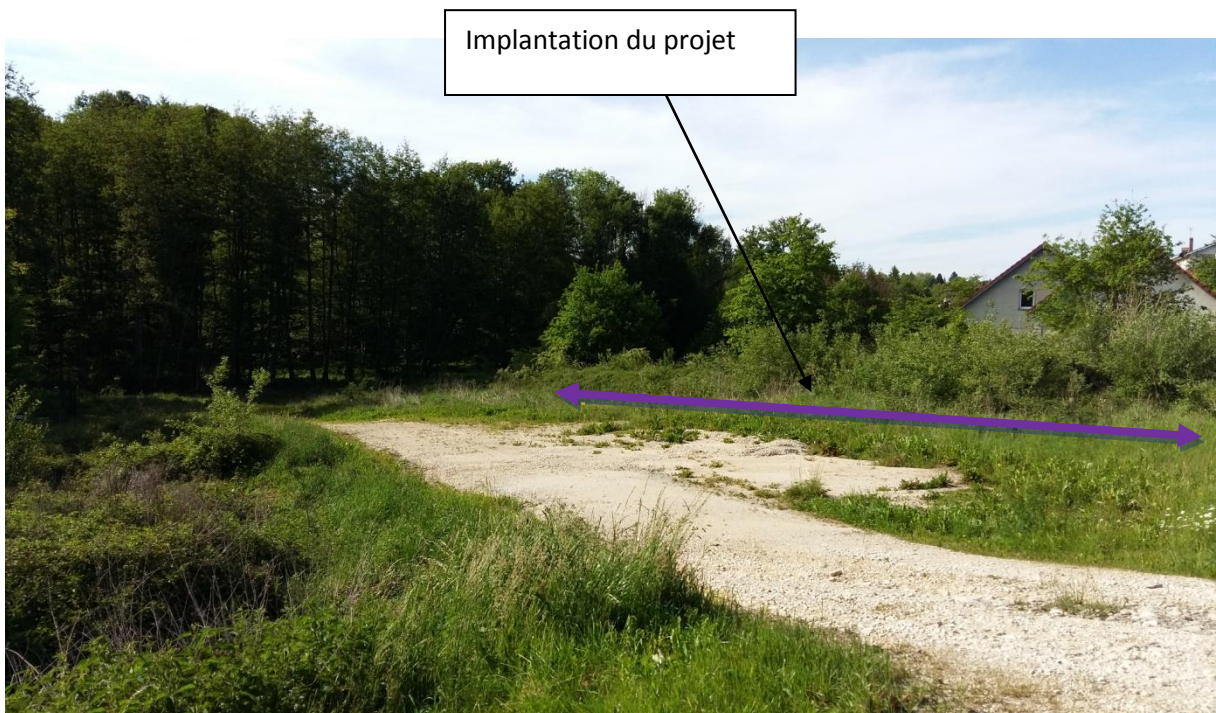


photo 1 : vue depuis le rond point de la RD 232



Photo 2 : vue secteur sud du projet



Photo 3 vallée alluviale de la Buthiers



Photo 4 : vue depuis rue de la Hye

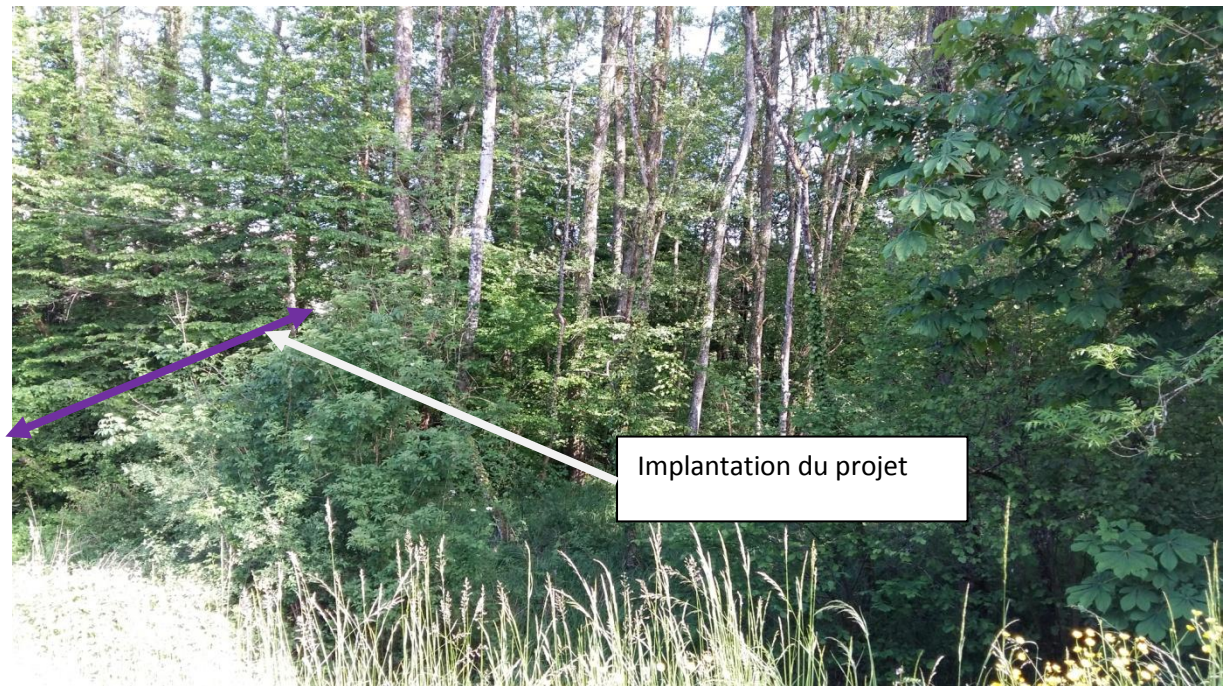


Photo 5 : vue des boisements alluviaux au niveau du projet

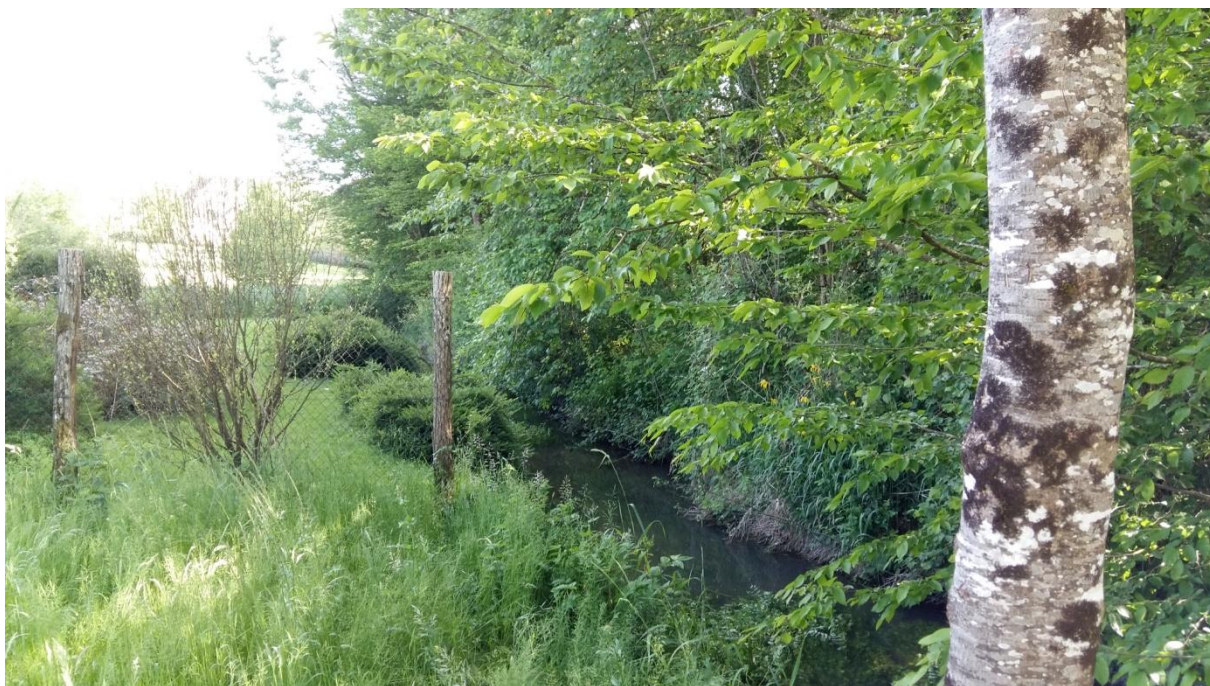


Photo 6 vue de la Buthiers à l'amont du projet