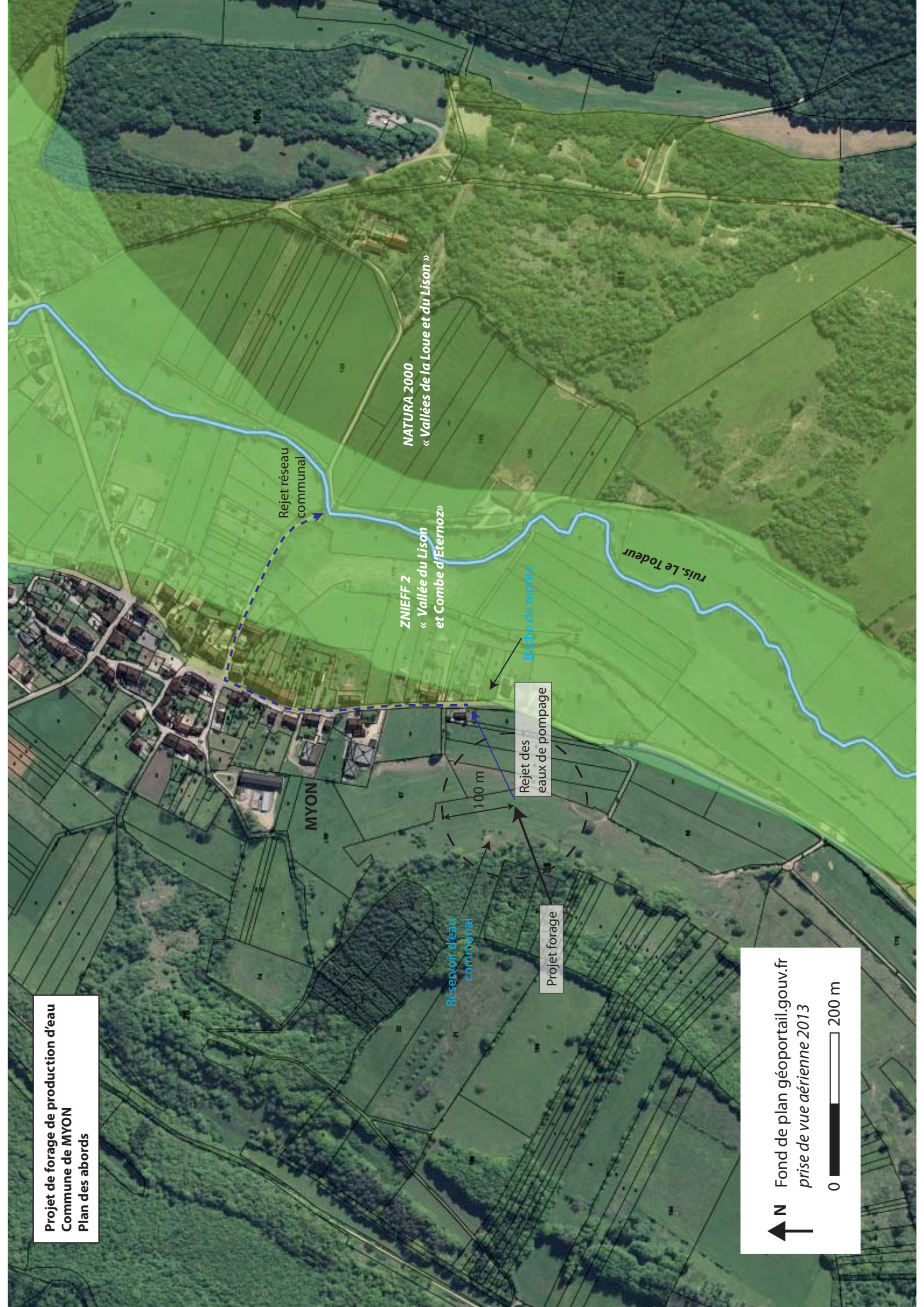


Projet de forage de production d'eau
Commune de MYON
Plan des abords



Rejet réseau communal

NATURA 2000
« Vallées de la Loue et du Lison »
ZNIEFF 2
« Vallée du Lison et Combe d'Eternoz »

ruis. Le Todeur

Bacine de reprise

Rejet des eaux de pompage

100 m

Réservoir d'eau communal

Projet forage

MYON

↑ N Fond de plan géoportail.gouv.fr
prise de vue aérienne 2013
0 200 m