

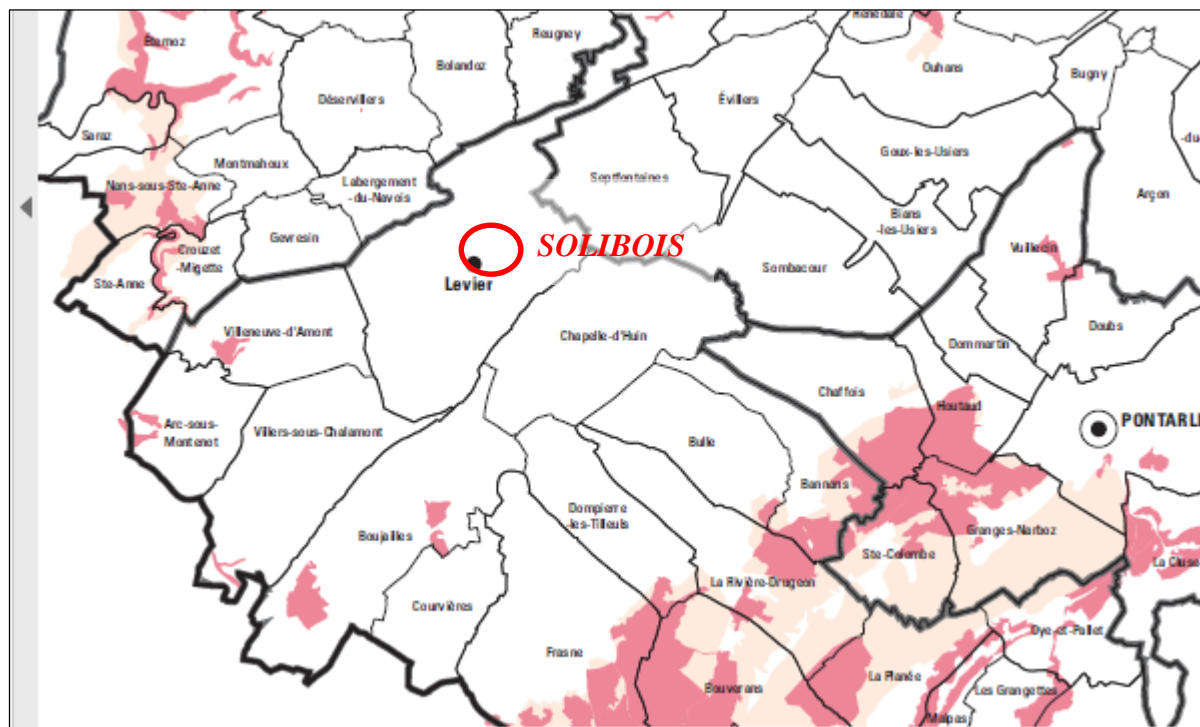
ANNEXE 8.2-a

(11 pages)

Cartographie des enjeux environnementaux (Complément au § 5 du formulaire N° 14734*03)

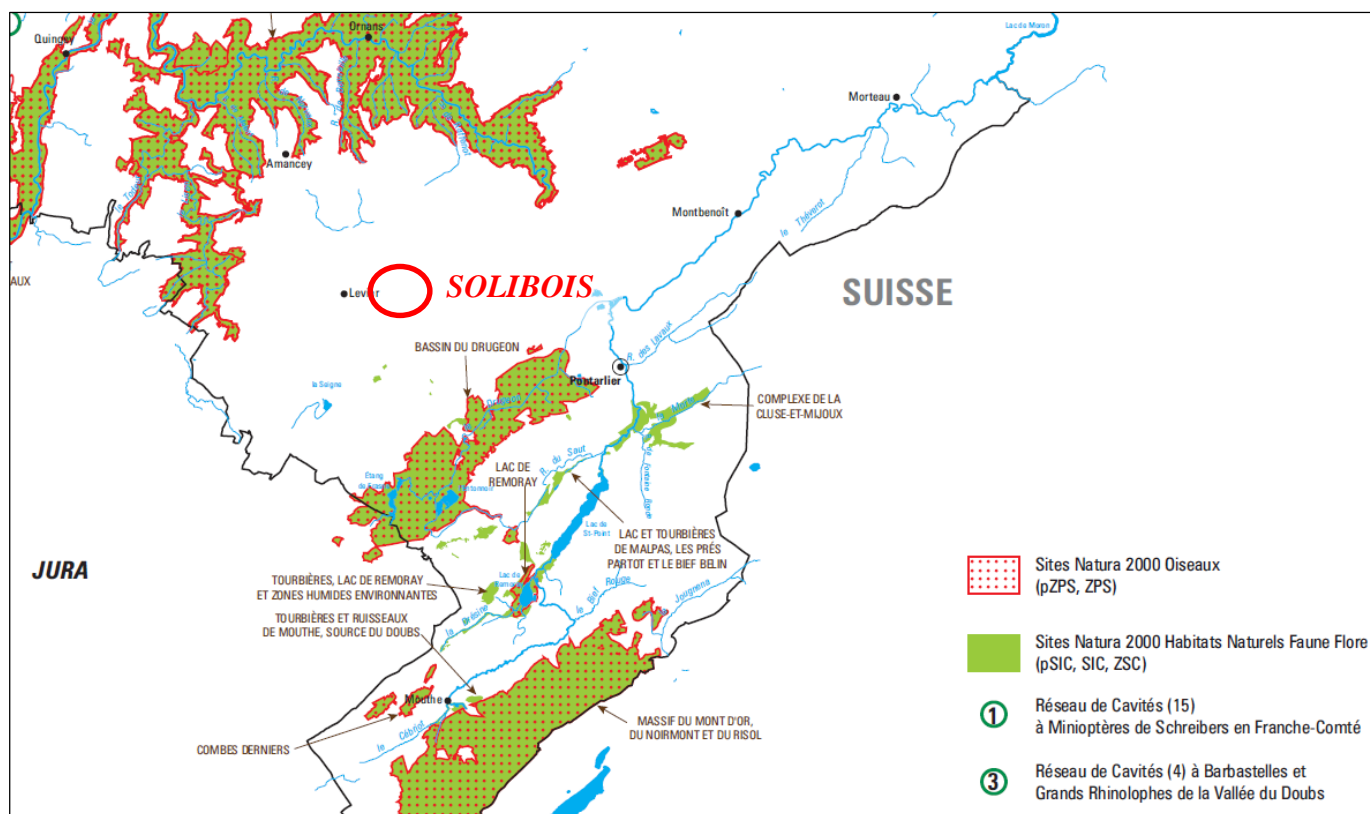
- 1. ZNIEFF**
- 2. Sites NATURA 2000**
- 3. Risques naturels et technologiques**
- 4. Zone de répartition des eaux**
- 5. Sites inscrits**
- 6. Sites classés**
- 7. Extrait du site CARMEN**

1. ZNIEFF



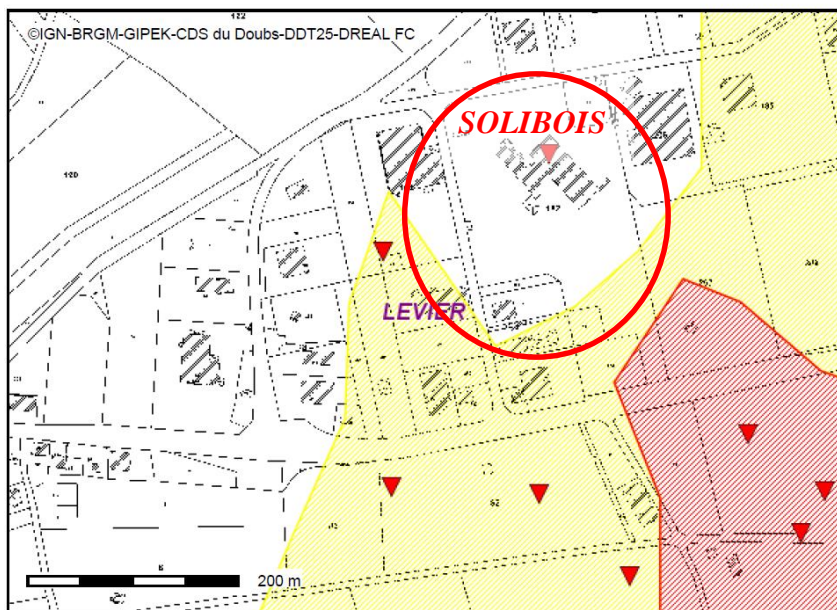
Source : http://www.franche-comte.developpement-durable.gouv.fr/IMG/pdf/25_ZNIEFF_admini_2015_02_06_L93_cle6bcc19.pdf

2. Sites NATURA 2000



3. Risques naturels et technologiques

Les risques naturels et technologiques dans le département du Doubs



Conception : DDT 25
Date d'impression : 21-09-2017

Description :

Informations sur les zones de risques naturels issues :

- de l'atlas des secteurs à risque de mouvement de terrain de 2000, mis à jour fin 2012,
- de l'atlas des zones submersibles du département du Doubs de 1995, mis à jour en été 2012,
- des données du PPRi du Doubs central, du Doubs Allan, de la Loue (révision d'Arc et Senans), de la Savoureuse, du Doubs amont et du Gland,
- les niveaux des crues de référence (en m NGF69),
- des données du PPR mouvement de terrain de Saint Hippolyte,
- les informations relatives à la nouvelle réglementation sismique,
- des données de l'atlas retrait-gonflement d'argile du BRGM de 2010.

Document d'information sans portée juridique et non opposable au tiers. En cas de doute, se référer aux documents réglementaires existants.

Carte publiée par l'application CARTELIE

Ministère de l'Égalité des territoires et du Logement / Ministère de l'Écologie, du Développement durable et de l'Énergie
SG/SPSSI/PSI/PSI1 - CP2I (DOM/ETER)

Limites de zones inondables



Enveloppe de la crue centennale

Surfaces zones inondables



Autres zones inondables connues (crues exceptionnelles, connaissance terrain, modélisation)



Débordements signalés non délimités avec précision



Etude des aléas des PRR inondation



Zone B de la servitude figurant dans les plans des zones submersibles

Aléa retrait-gonflement des argiles (08/2017)



Faible



Moyen

Indices karstiques (dolines, pertes, gouffres...) (08/2017)

- Galerie, porche, crevasse
- Fontaine, source, résurgence, émergence
- Abri, grotte
- Gouffre et perte
- Effondrements de cavités, indices karstiques (dolines)
- Anciens puits et mines
- Ouvrage anthropique ou naturel
- Chutes de pierres et de blocs

Tassement (08/2017)

- 1 - Faible
- 2 - Moyen

Effondrement localisé (08/2017)

- 1 - Faible
- 2 - Moyen
- 4 - Fort

Effondrement généralisé (08/2017)

- 2 - Moyen

Écroulement rocheux (08/2017)

- 1 - Faible
- 2 - Moyen

Limites communales

Limite départementale

Lignes de niveau

Profils crue de référence

Aléa retrait-gonflement des argiles (08/2017)

- Faible
- Moyen

Zone soumise à l'aléa glissement (08/2017)

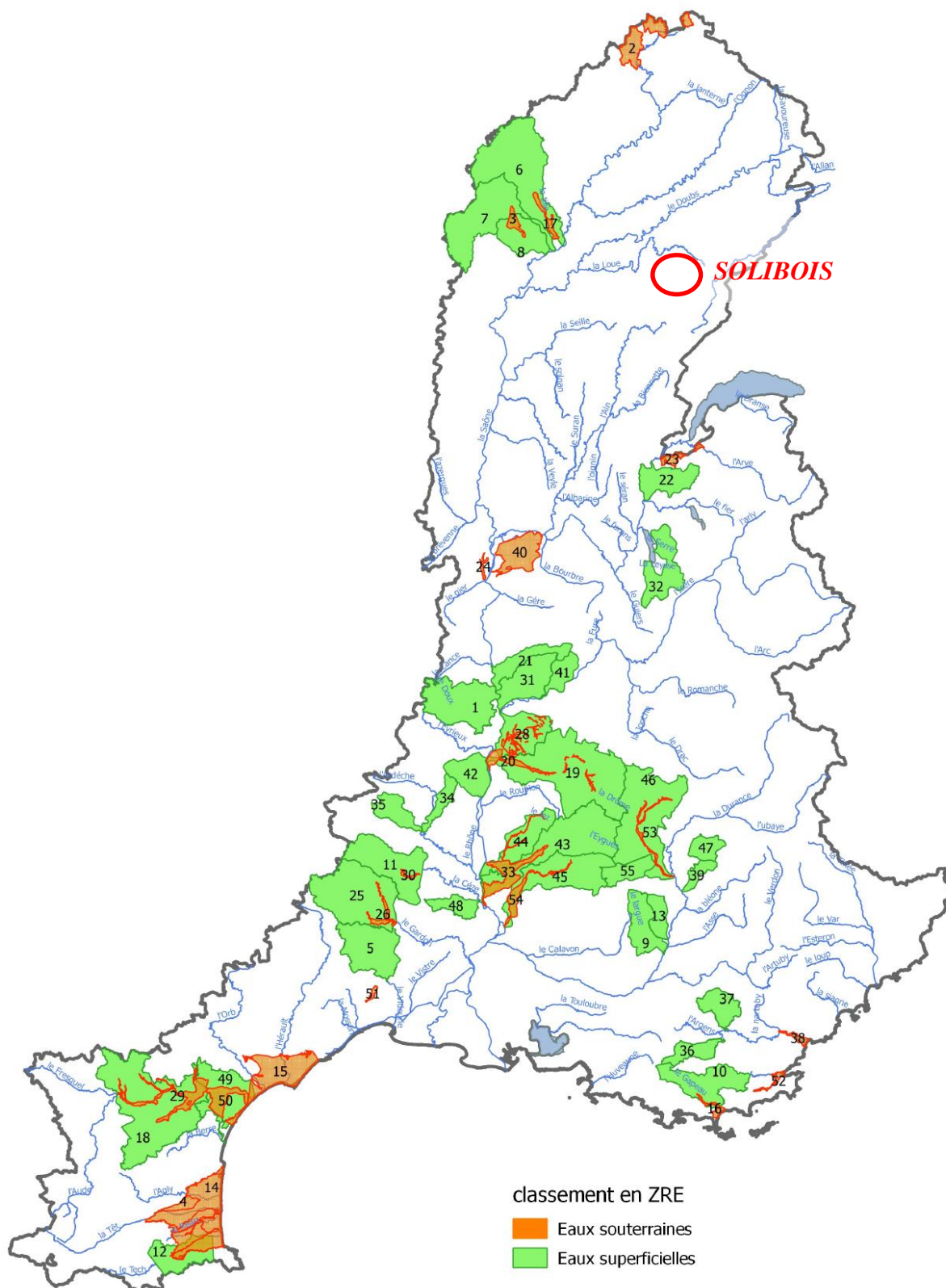
- 1 - Faible
- 2 - Moyen
- 4 - Fort
- 4 - Fort (Glissement actif et / ou récent)
- 4 - Fort (Glissement ancien)
- 6 - Très fort

Zone soumise à l'aléa effondrement

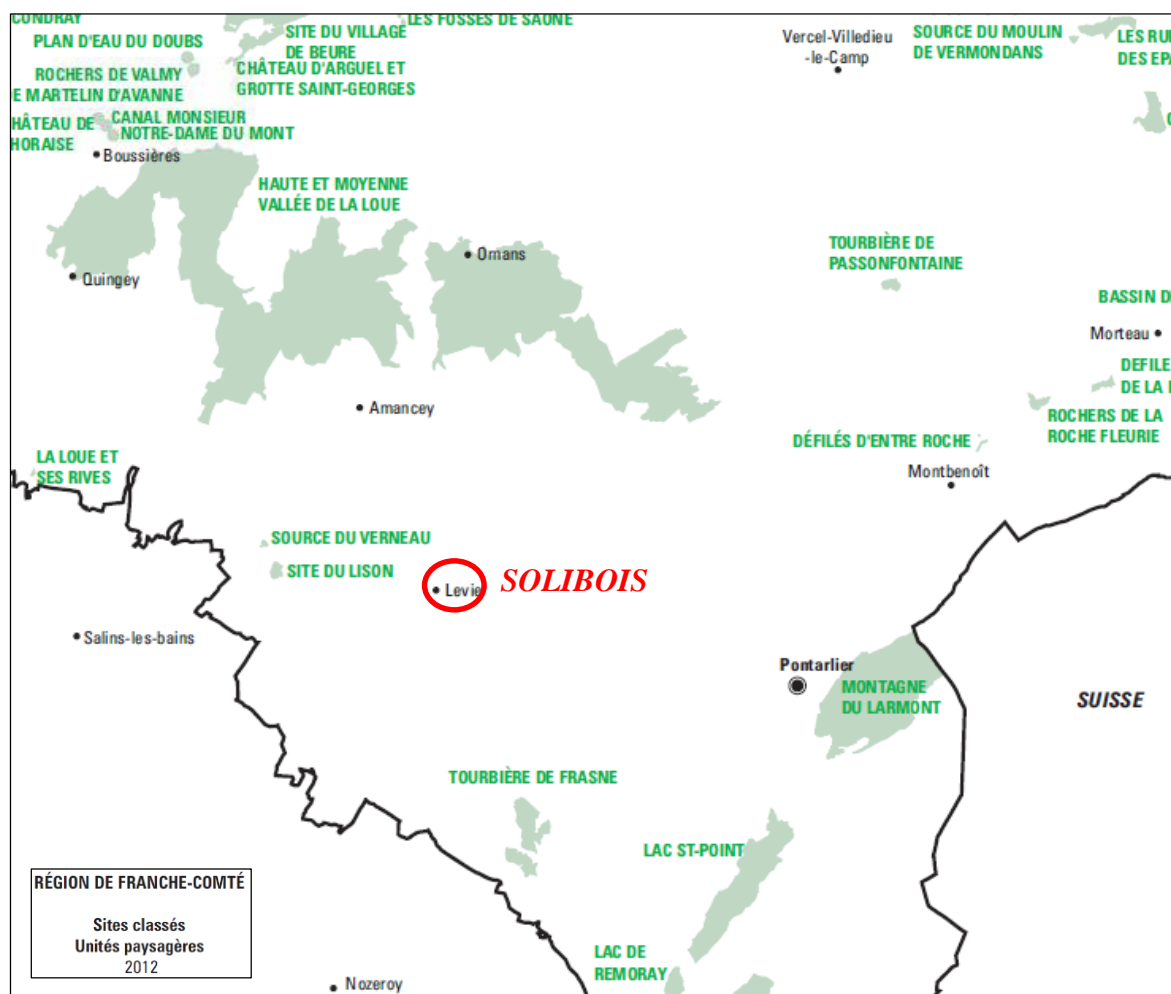
- Aléa faible
- Aléa fort

4. Zone de répartition des eaux

Bassin Rhône Méditerranée Classement en zone de répartition des eaux (ZRE) 2015



5. Sites inscrits



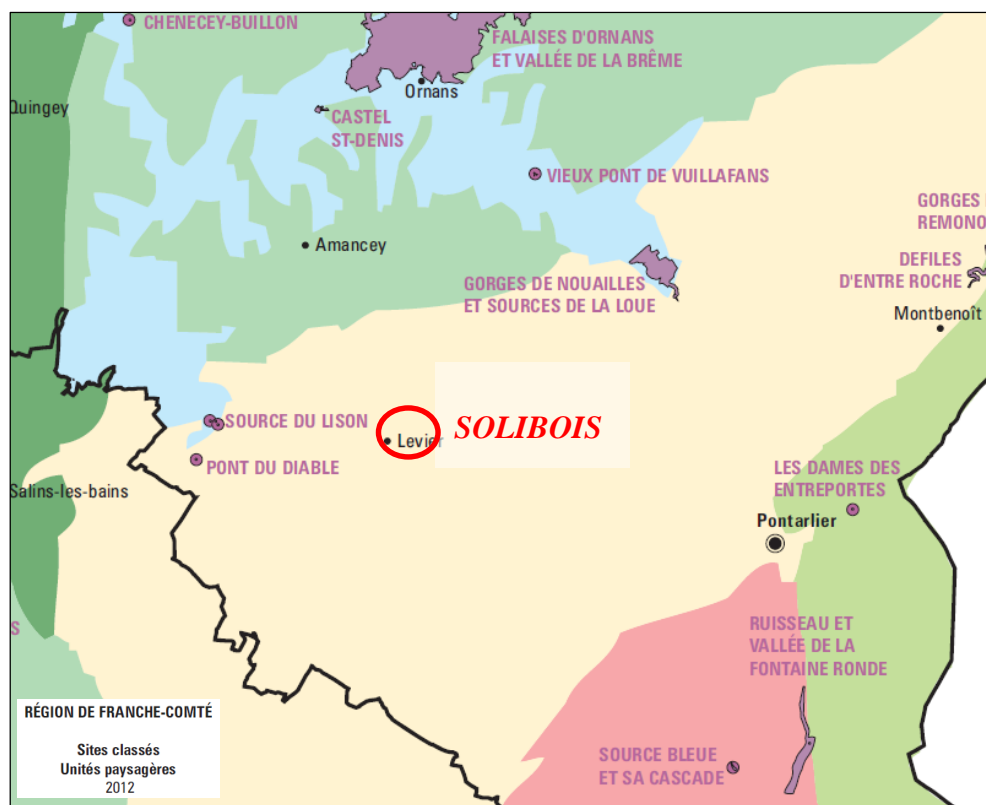
Protections paysages

■ Sites inscrit (126)



© BDCARTHAGE-IGN/MEEDDM/AE 2010
© DREAL Franche-Comté 2010

6. Sites classés

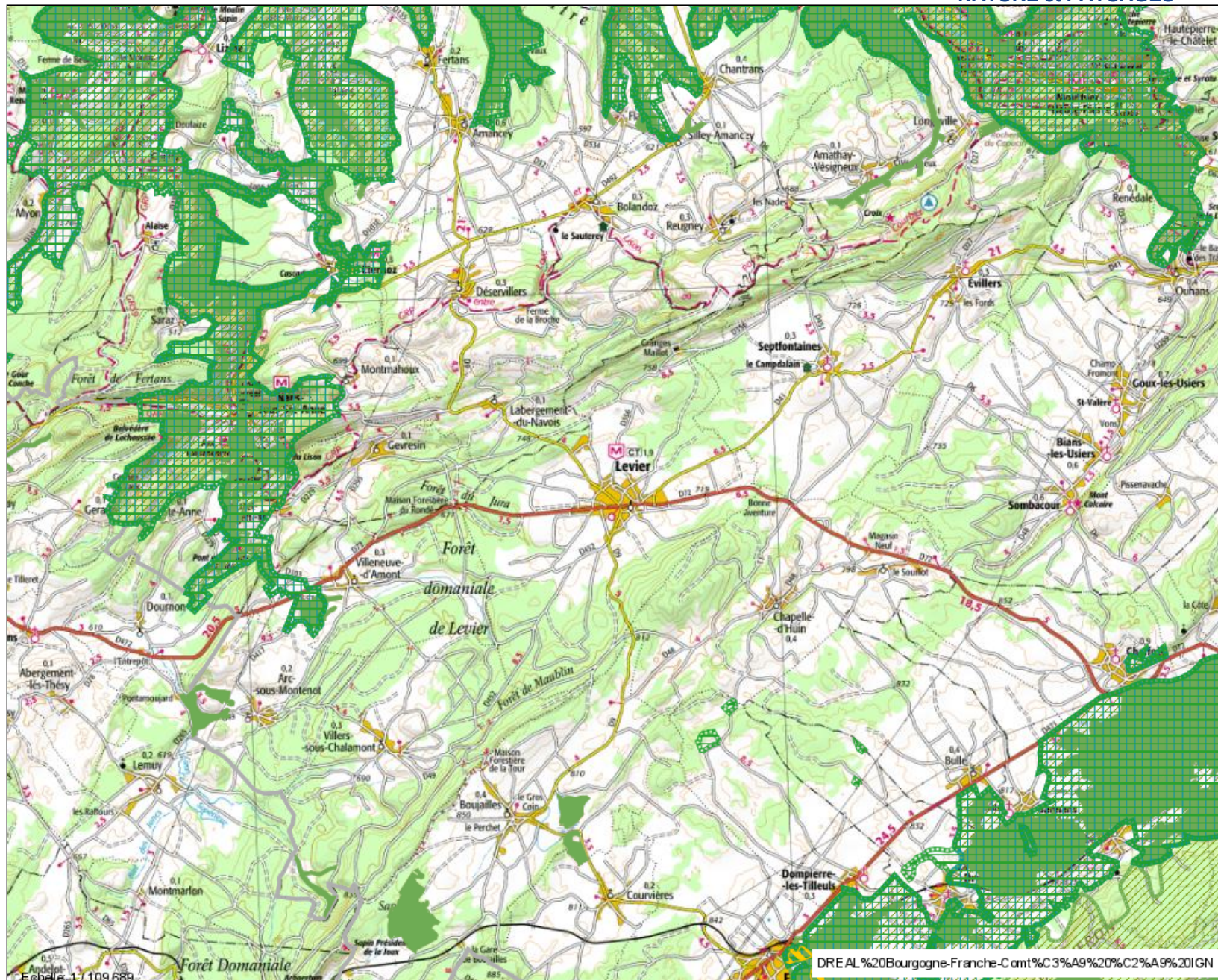


7. Extrait du site CARMEN

<http://carmen.application.developpement-durable.gouv.fr/14/CarteInfo.map#>

Cf. pages suivantes (3 pages)

NATURE et PAYSAGES



Contenu de la carte

Annotations

Région BFC



NATURE ET BIODIVERSITE

PROTECTIONS REGLEMENTAIRES

Réserves Naturelles Nationales



Réserves Naturelles Régionales



Arrêtés de Protection de Biotope en Bourgogne



RESEAU NATURA 2000

N2000 Directive Habitats



N2000 Directive Oiseaux



Communes du réseau NATURA 2000 en Bourgogne



GESTION CONTRACTUELLE

Parcs Naturels Régionaux (PNR)



Projet de Parc Naturel National des forêts de Bourgogne



Projets concernant des Parcs Naturels Régionaux



sites gérés par le CEN de Bourgogne



INVENTAIRES PATRIMONIAUX

ZNIEFF de type 1



ZNIEFF en instance



ZNIEFF de type 2



Inventaire ZNIEFF1 première génération en Bourgogne



Inventaire ZNIEFF2 première génération en Bourgogne

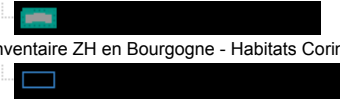


Inventaire ZICO en Bourgogne



Inventaire Zones Humides en Bourgogne





Inventaire ZH en Bourgogne - Habitats Corin

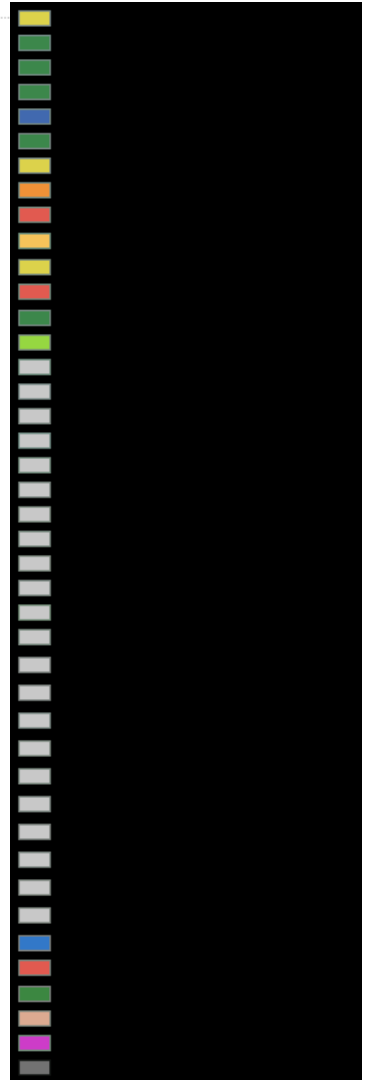


SITES ET PAYSAGES

Sites naturels en Bourgogne



Atlas des paysages de Bourgogne



LIMITES ADMINISTRATIVES

Département



