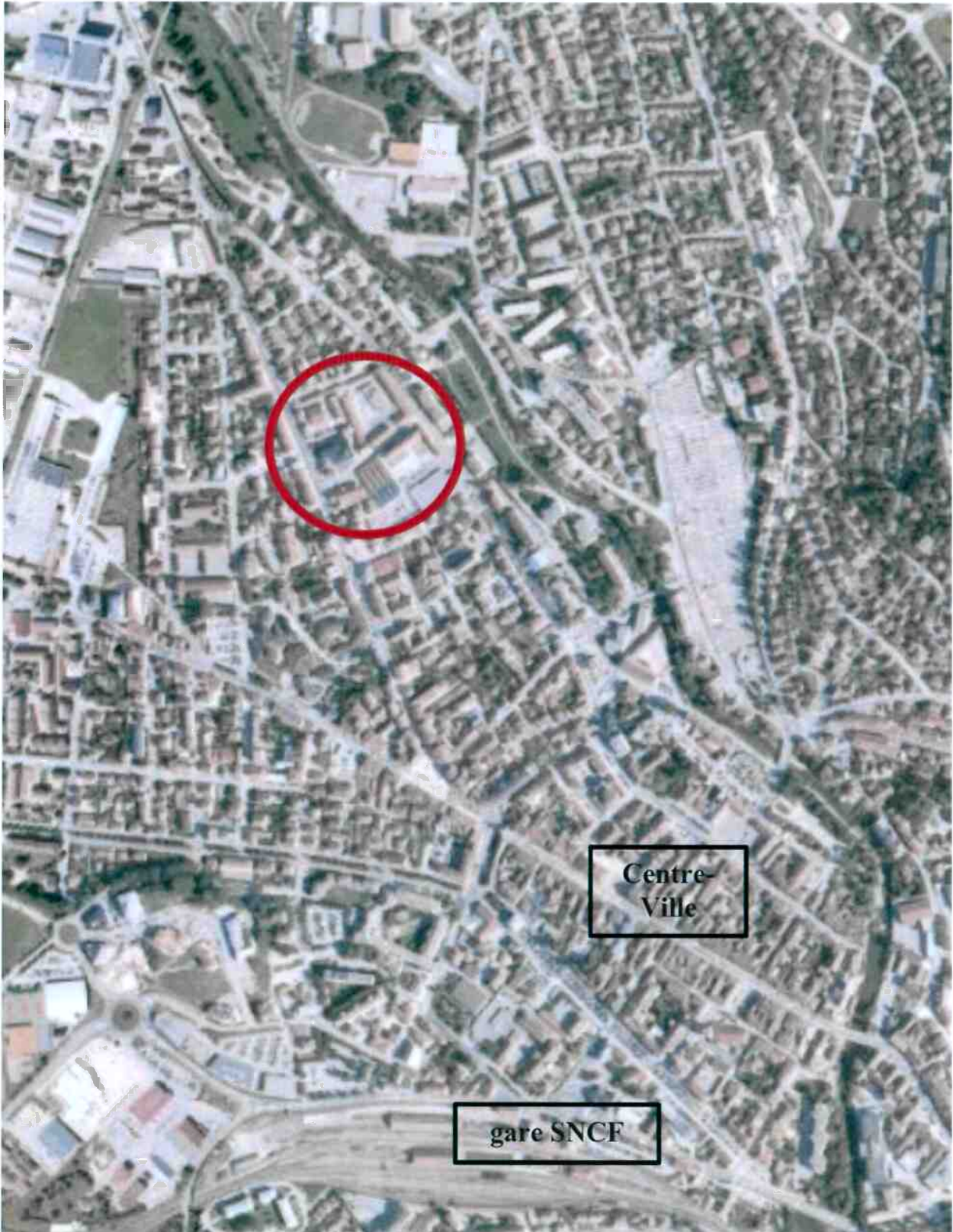
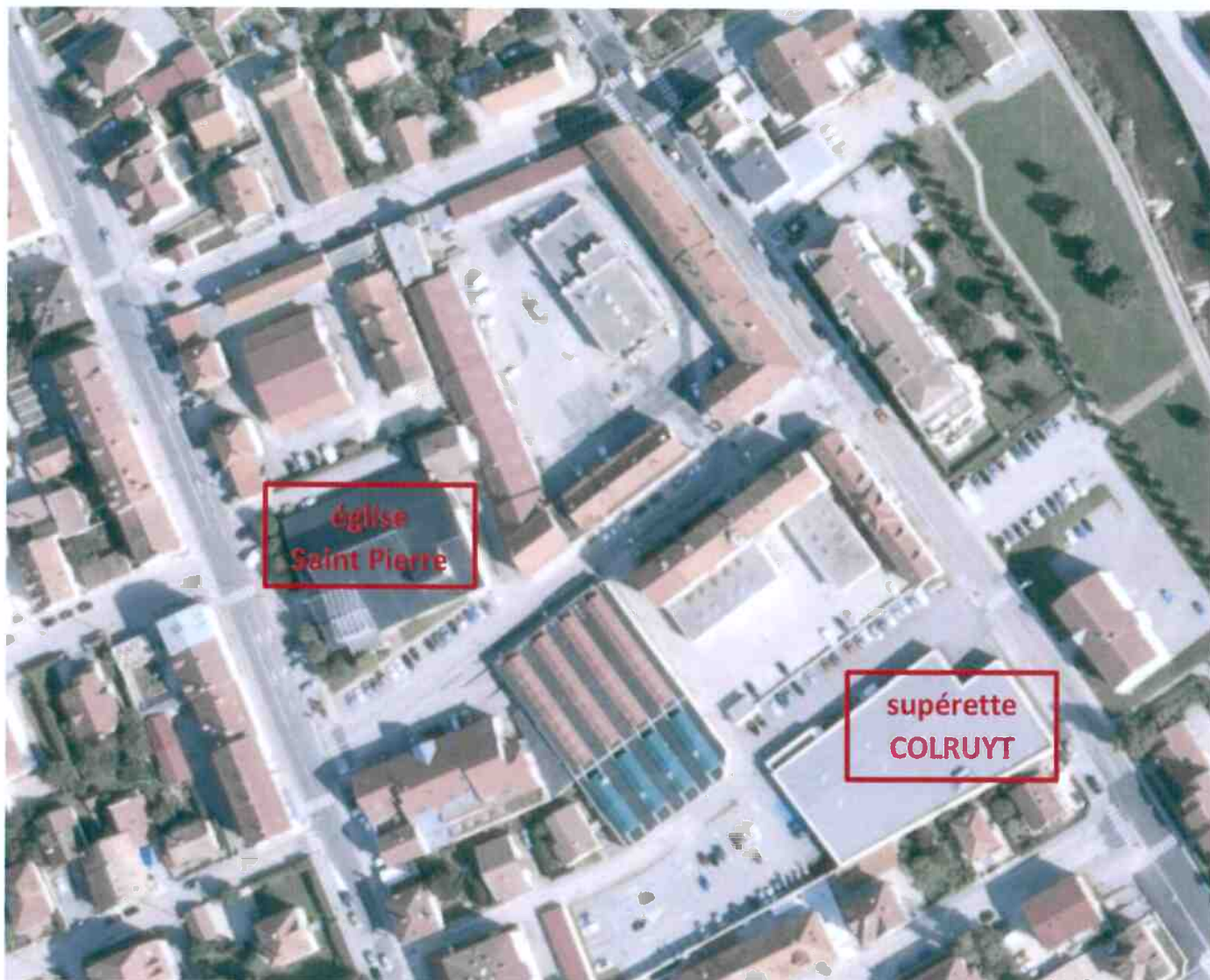


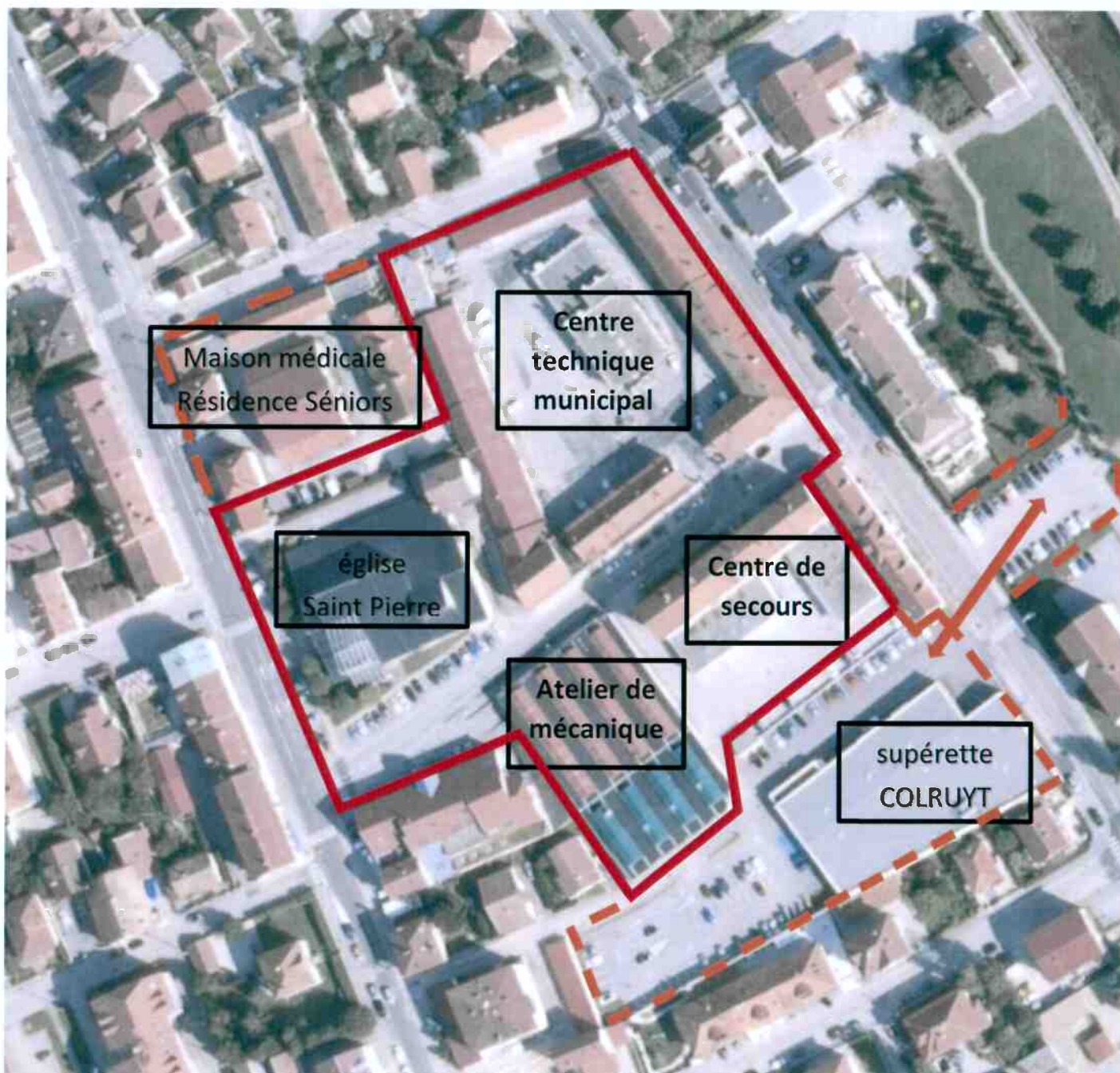
PONTARLIER - ilot Saint Pierre PLAN DE SITUATION



PONTARLIER - ilot Saint Pierre PHOTO AERIENNE



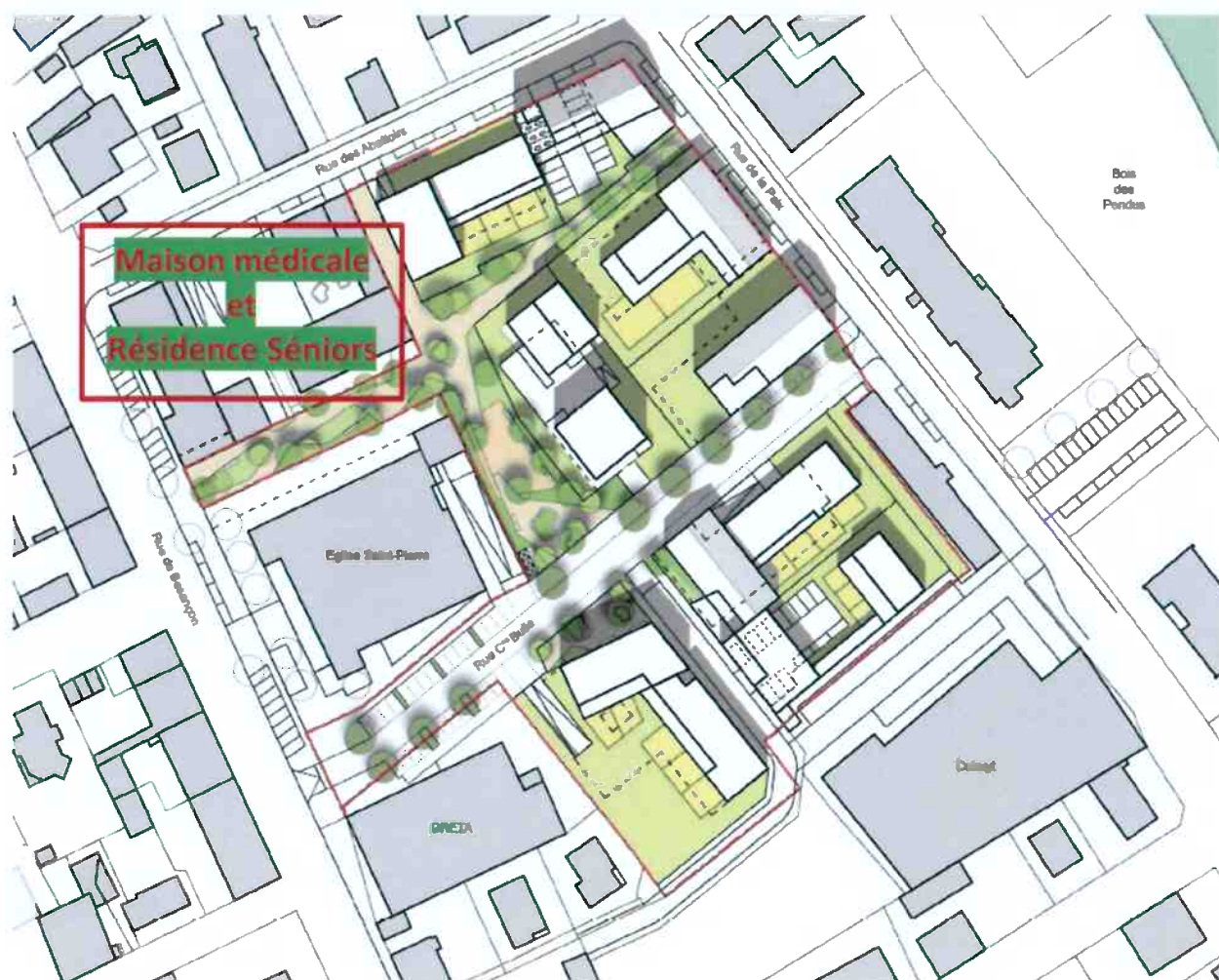
PONTARLIER - ilot Saint Pierre PÉRIMÈTRE OPÉRATIONNEL



ilot Saint Pierre PLAN DE COMPOSITION

Ce scénario cherche à optimiser la densité de construction sur l'ilot tout en restant inférieur à la moyenne de densité rencontrée ces dernières années sur les programmes de programmes immobiliers similaires sur la Ville.

Il comprend 140 logements en bâtiments collectifs dont 2 opérations immobilières réalisées par des bailleurs sociaux (29 logements).



rue du capitaine Bulle



ancien Centre de secours



ancien atelier de mécanique



ancien Centre Technique Municipal



intérieur du Centre Technique Municipal

