



DOCUMENT D'OBJECTIFS

Vallée de l'Orbe FR 4301308 et FR 4312029



ATLAS CARTOGRAPHIQUE






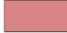
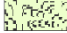






Document validé par le COPIL du 08/07/2019

Sommaire des cartes :

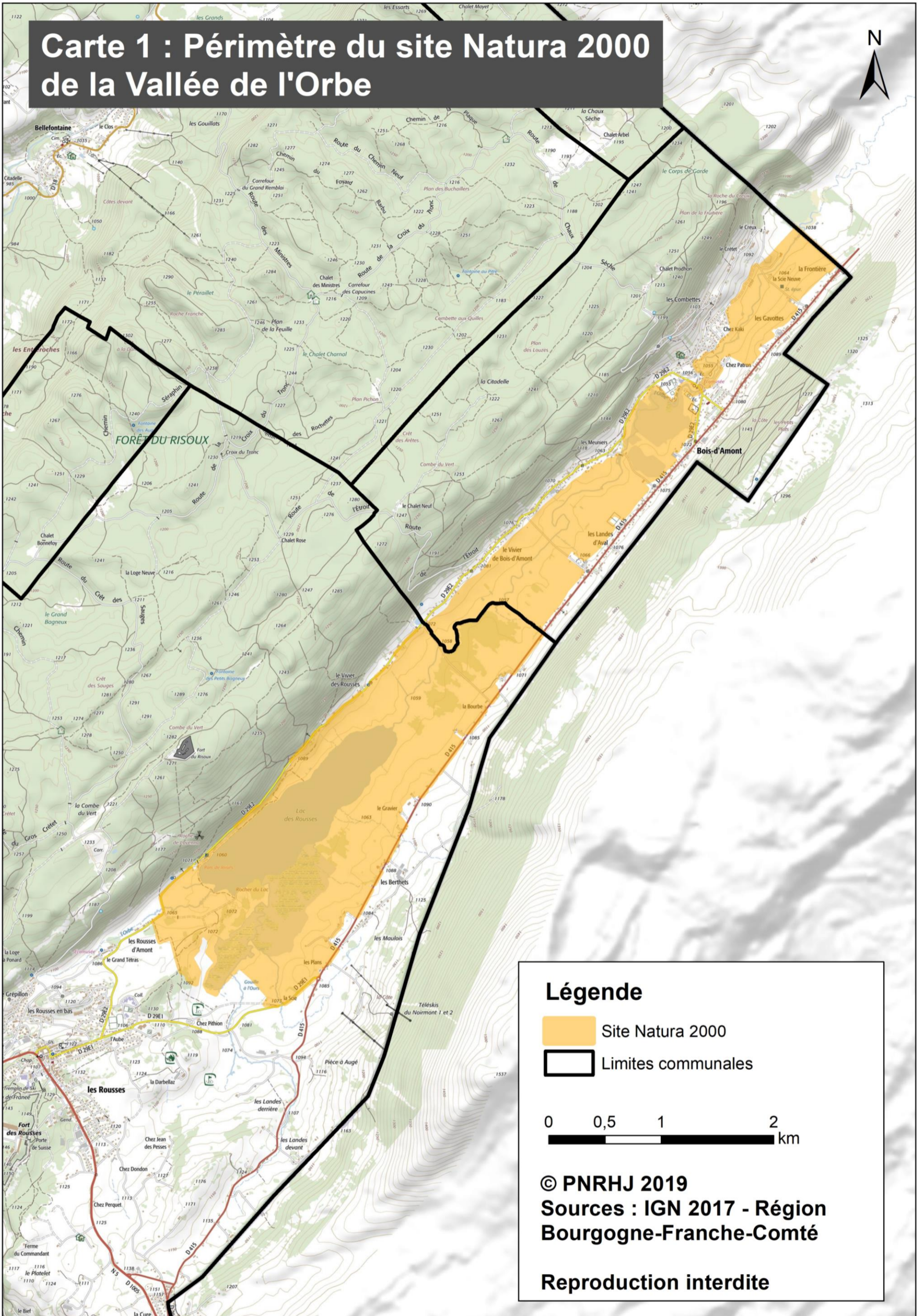
Légende détaillée des cartographies d'habitats d'intérêt communautaire.....	1
1 - Périmètre du site Natura 2000	2
2 - Zonages en faveur du patrimoine naturel.....	3
3 - Localisation des parcelles exploitées par l'agriculture	4
4 - Activités touristiques humaines	5
5 - Réseau hydrographique, de drainage et obstacles à l'écoulement.....	6
6a - Habitats d'intérêt communautaire.....	7
6a-1 - Habitats d'intérêt communautaire, Partie sud.....	8
6a-2 - Habitats d'intérêt communautaire, Partie nord	9
6b - Etat de conservation des habitats d'intérêt communautaire	10
6c - Atteintes aux habitats d'intérêt communautaire	11
6c-1 - Atteintes aux habitats d'intérêt communautaire, Partie sud	12
6c-2 - Atteintes aux habitats d'intérêt communautaire, Partie nord.....	13

Légende détaillée des cartographies d'habitats d'intérêt communautaire :

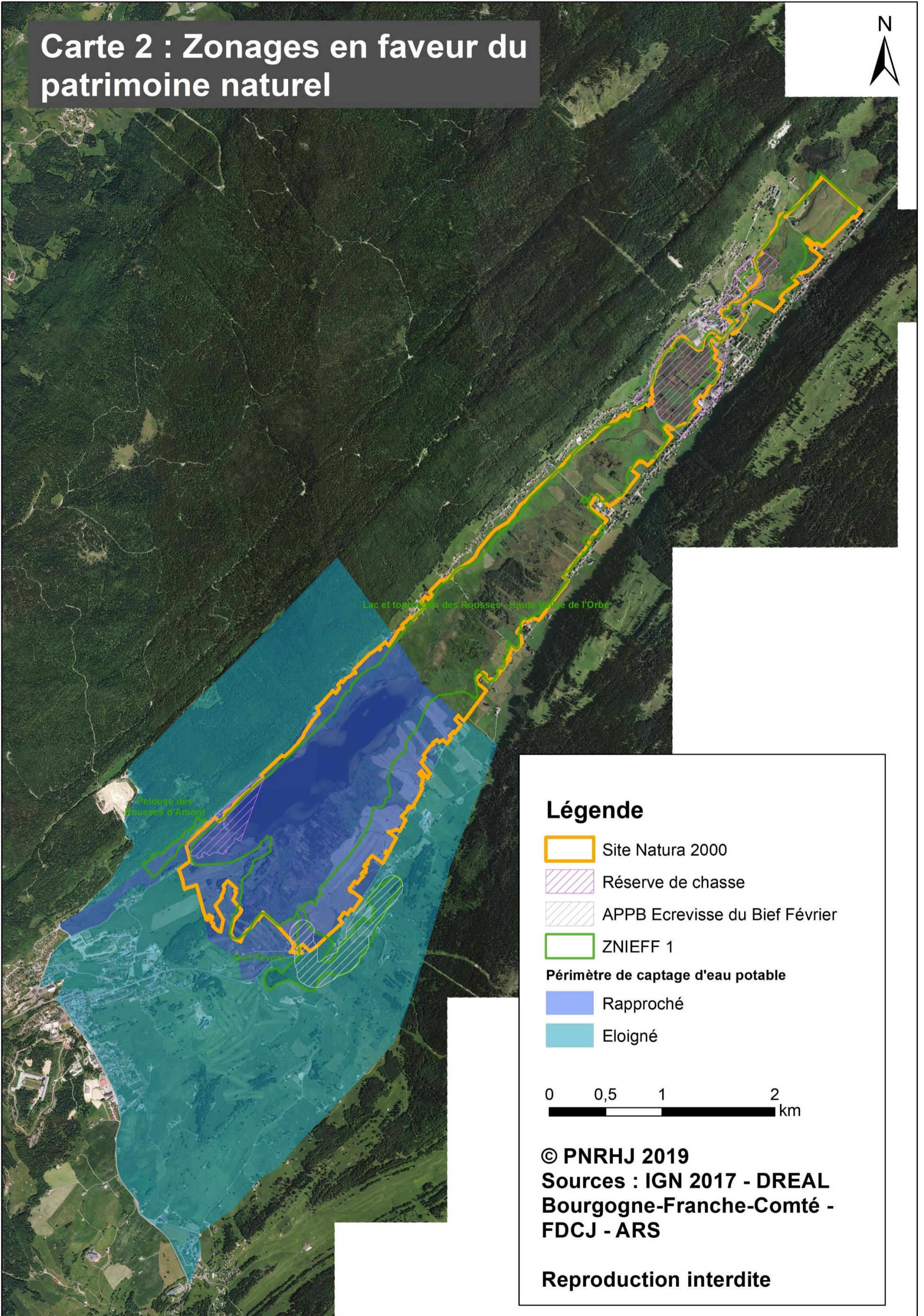
Habitats d'intérêt communautaire

	3140-1	Communautés à characées des eaux oligo-mésotrophes basiques
	3150-1	Plans d'eau eutrophes avec végétation enracinée avec ou sans feuilles flottantes
	6210-15	Pelouses calcicoles mésophiles de l'Est
	6410-3	Prés humides oligotrophiques sur sols paratourbeux basiques, submontagnards à montagnards continentaux
	6430-2	Mégaphorbiaies mésotrophes montagnardes
	6520-4	Prairies fauchées montagnardes et subalpines des Alpes et du Jura
	7110-1*	Végétation des tourbières hautes actives
	7140-1	Tourbières de transition et tremblants
	7230-1	Végétation des bas-marais neutro-alcalins
	9130-9	Hêtraies, hêtraies-sapinières calciclinales à Orge d'Europe
	91D0-1*	Boulaies pubescentes tourbeuses
	91D0-3*	Pineraies tourbeuses de Pin à crochets
	91D0-4*	Pessières de contact des tourbières bombées

Carte 1 : Périmètre du site Natura 2000 de la Vallée de l'Orbe



Carte 2 : Zonages en faveur du patrimoine naturel



Légende

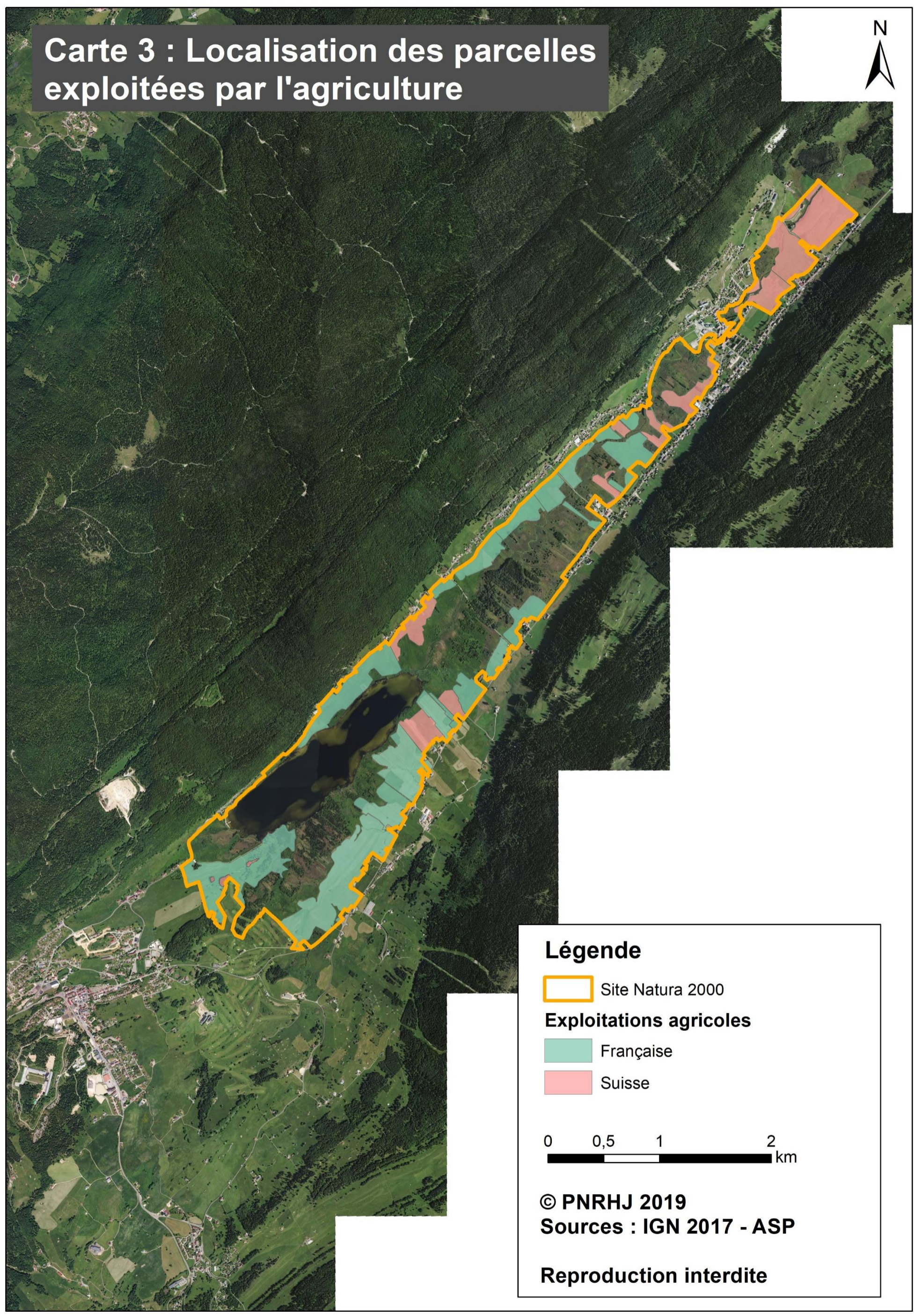
-  Site Natura 2000
-  Réserve de chasse
-  APPB Ecrevisse du Bief Février
-  ZNIEFF 1
- Périmètre de captage d'eau potable**
-  Rapproché
-  Eloigné

0 0,5 1 2 km

© PNRHJ 2019
Sources : IGN 2017 - DREAL
Bourgogne-Franche-Comté -
FDCJ - ARS

Reproduction interdite

Carte 3 : Localisation des parcelles exploitées par l'agriculture



Légende

 Site Natura 2000

Exploitations agricoles

 Française

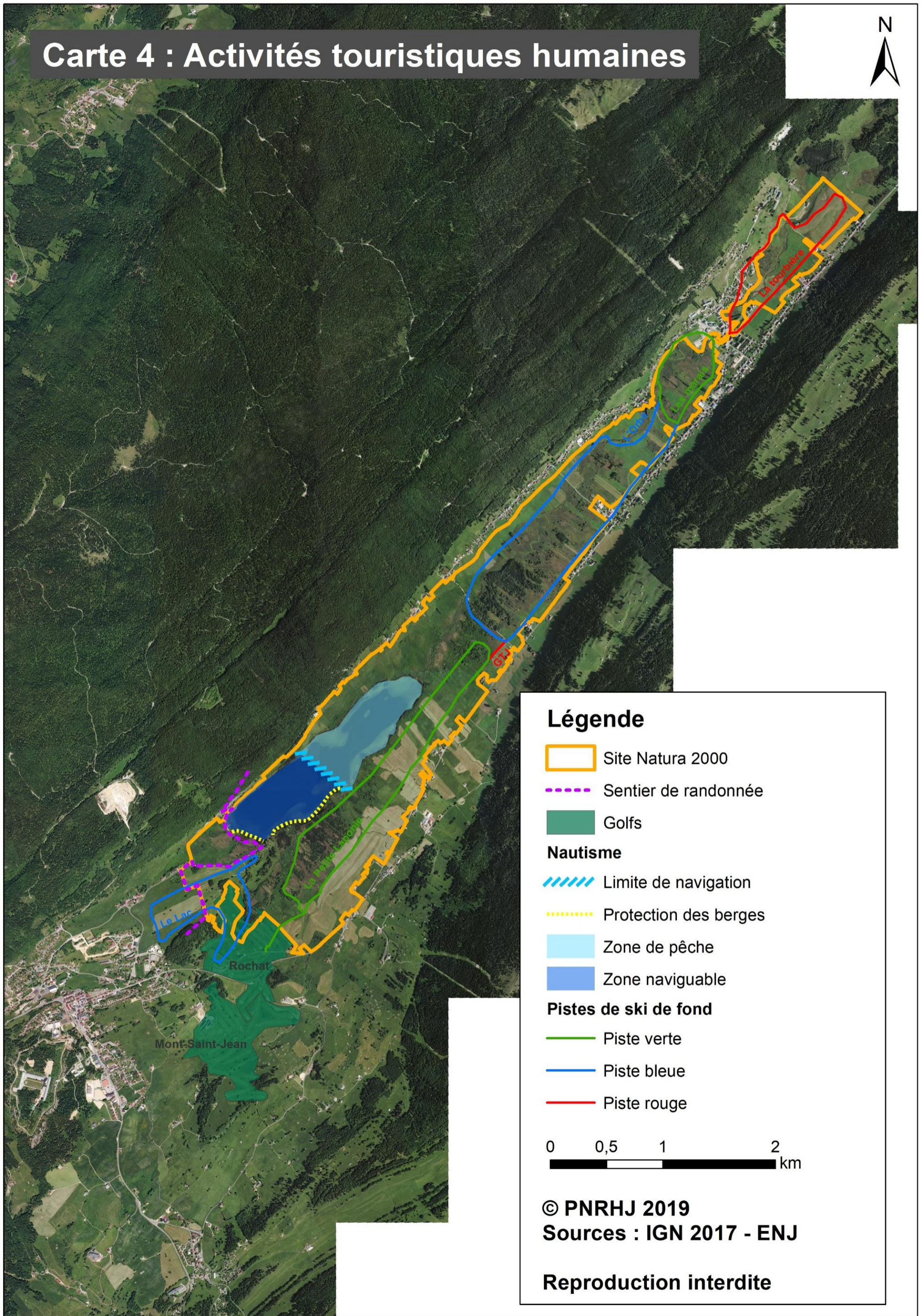
 Suisse

0 0,5 1 2 km

© PNRHJ 2019
Sources : IGN 2017 - ASP

Reproduction interdite

Carte 4 : Activités touristiques humaines



Légende

-  Site Natura 2000
-  Sentier de randonnée
-  Golfs
- Nautisme**
-  Limite de navigation
-  Protection des berges
-  Zone de pêche
-  Zone navigable
- Pistes de ski de fond**
-  Piste verte
-  Piste bleue
-  Piste rouge

0 0,5 1 2 km

© PNRHJ 2019
Sources : IGN 2017 - ENJ

Reproduction interdite

Carte 5 : Réseau hydrographique, de drainage et obstacles à l'écoulement



Station hydrométrique fédérale

Loche

Barrage du Musée de la Boissellerie

Barrage des Meuniers

Planche Paget

Lac des Rousses

le bief février

le bief noir


bief de la char

Légende

 Site Natura 2000

Obstacles à l'écoulement

 Barrage

 Seuil

Réseau hydrographique

 Cours d'eau

 Surface en eau

Réseau de drainage

 Fossé superficiel

 Fossé profond

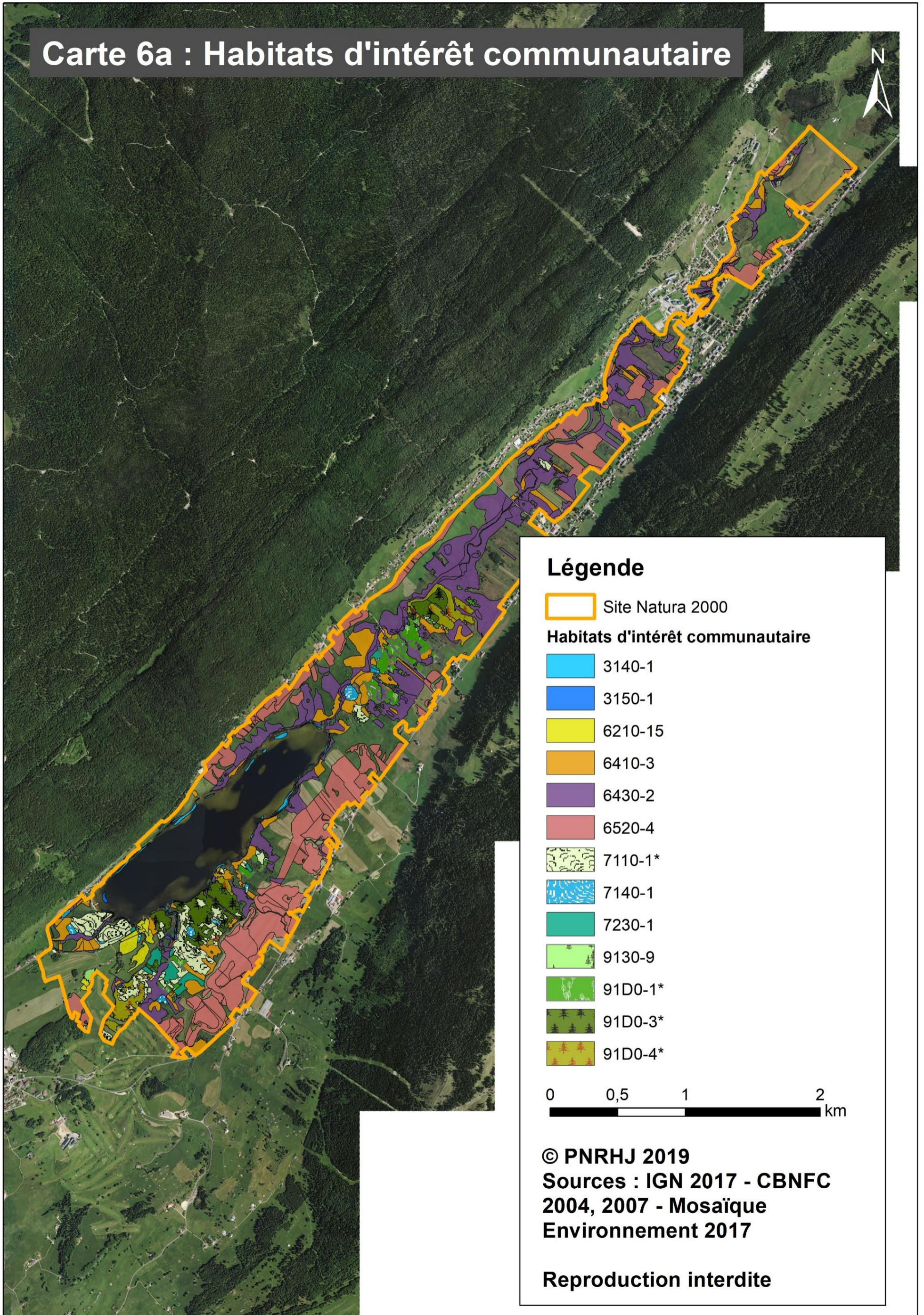
0 0,5 1 2 km

© PNRHJ 2019

Sources : IGN 2017 - AFB - CBNFC 2004

Reproduction interdite














Carte 6a : Habitats d'intérêt communautaire

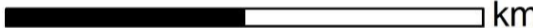


Légende

 Site Natura 2000

Habitats d'intérêt communautaire

-  3140-1
-  3150-1
-  6210-15
-  6410-3
-  6430-2
-  6520-4
-  7110-1*
-  7140-1
-  7230-1
-  9130-9
-  91D0-1*
-  91D0-3*
-  91D0-4*

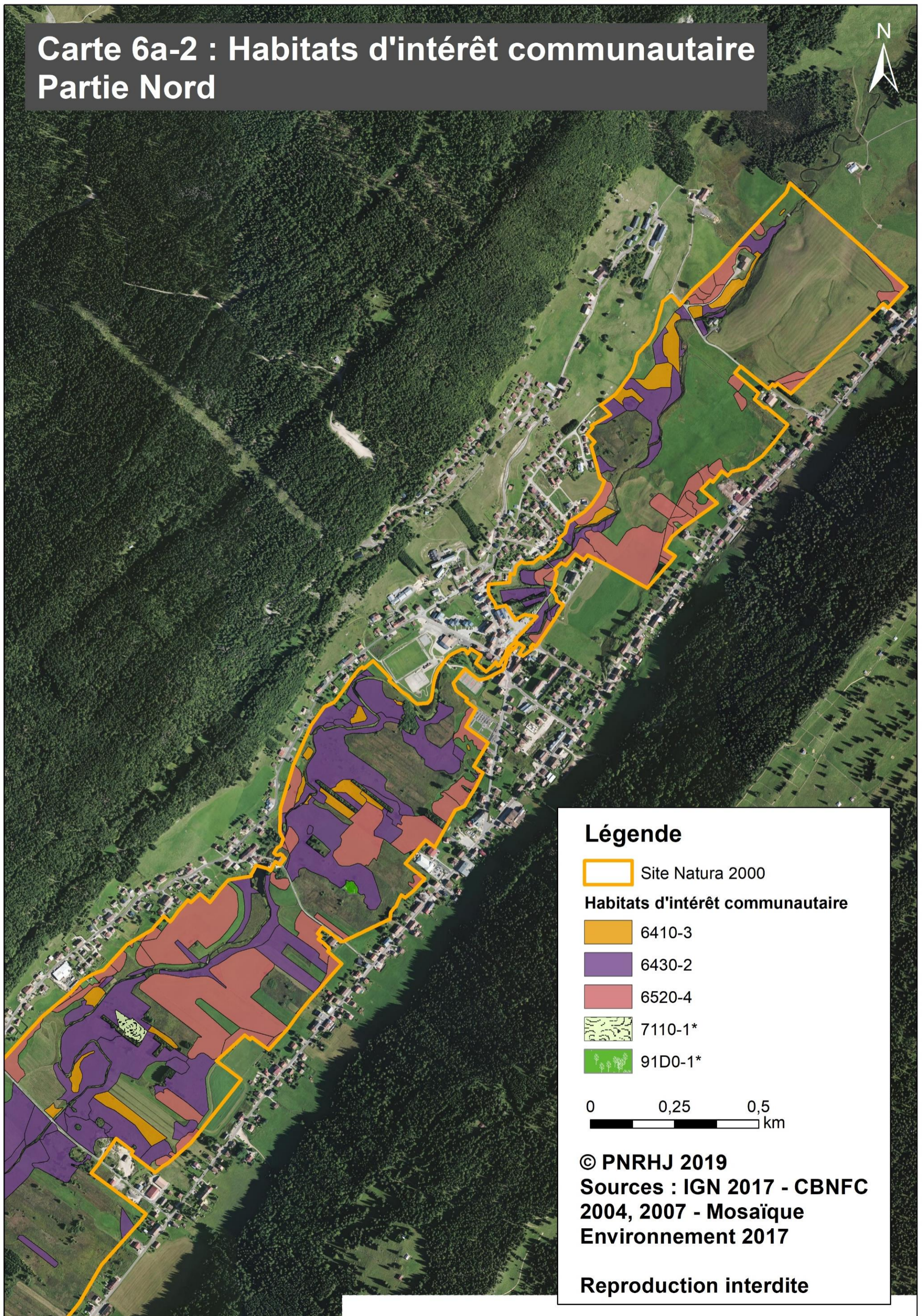
0 0,5 1
 km

© PNRHJ 2019
Sources : IGN 2017 - CBNFC
2004, 2007 - Mosaïque
Environnement 2017

Reproduction interdite

**Carte 6a-1 : Habitats d'intérêt
communautaire, Partie Sud**

Carte 6a-2 : Habitats d'intérêt communautaire Partie Nord



Légende

 Site Natura 2000

Habitats d'intérêt communautaire

 6410-3

 6430-2

 6520-4

 7110-1*

 91D0-1*

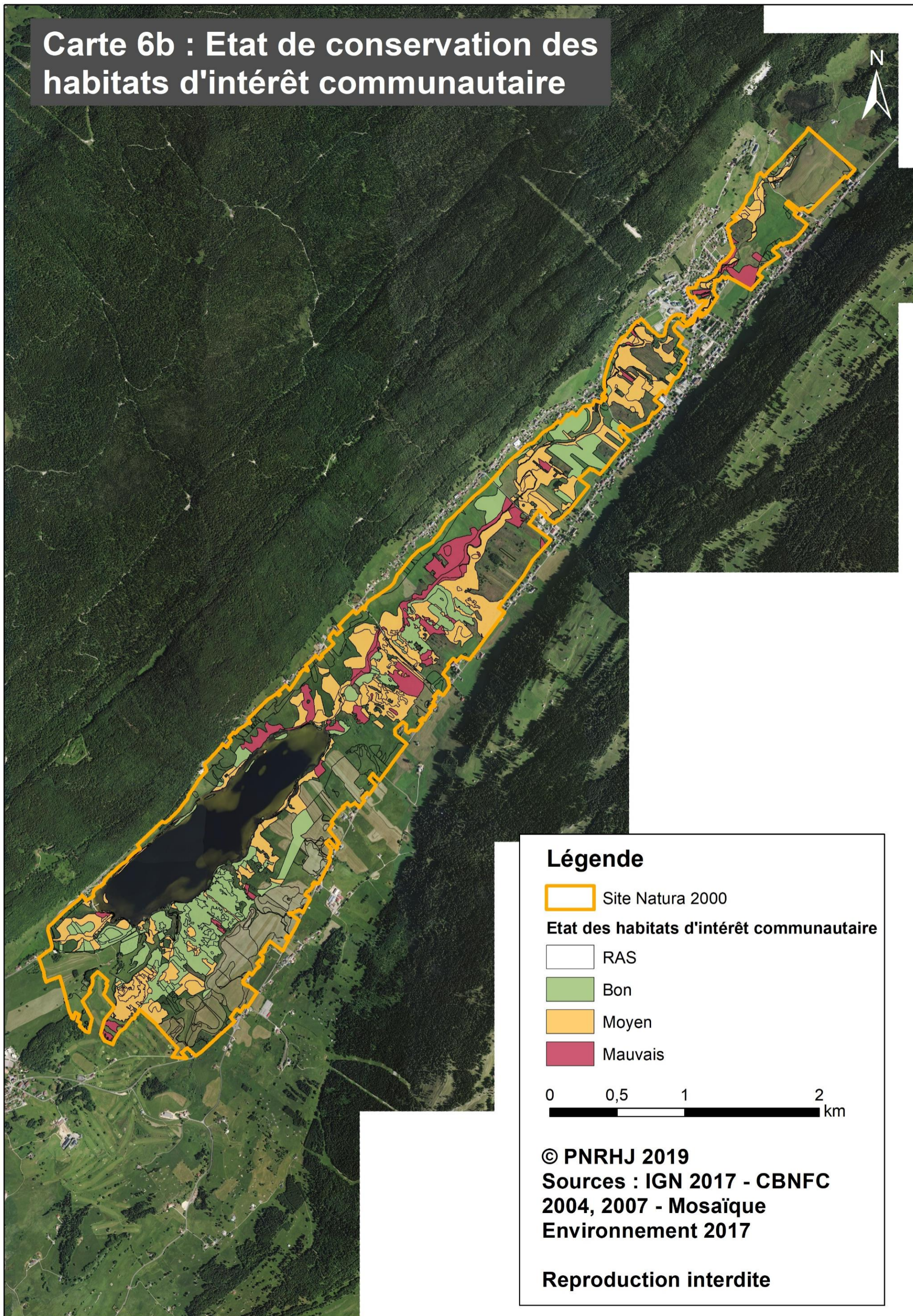
0 0,25 0,5
 km

© PNRHJ 2019

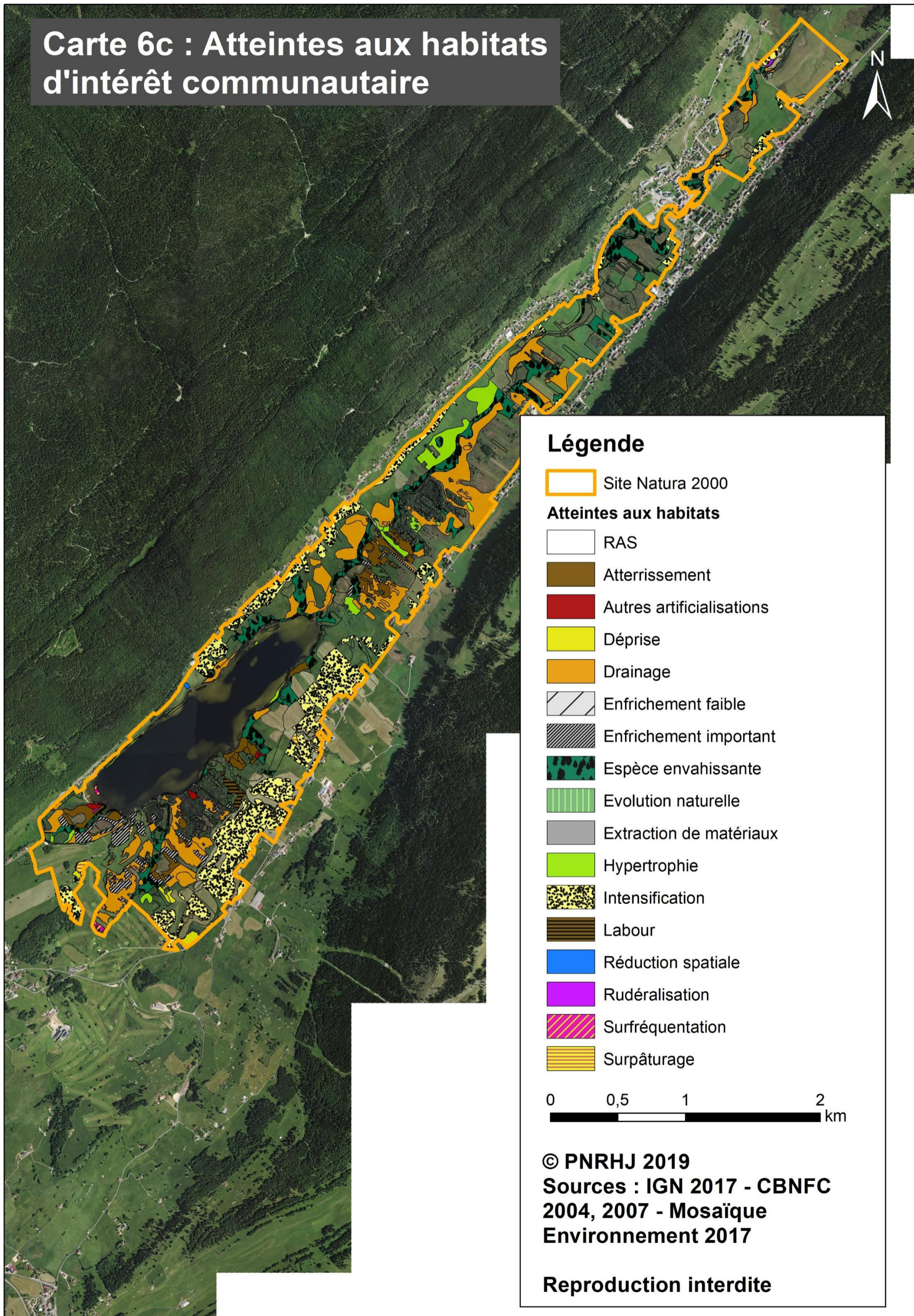
Sources : IGN 2017 - CBNFC
2004, 2007 - Mosaïque
Environnement 2017

Reproduction interdite

Carte 6b : Etat de conservation des habitats d'intérêt communautaire



Carte 6c : Atteintes aux habitats d'intérêt communautaire




Légende

 Site Natura 2000

Atteintes aux habitats


 RAS


 Atterrissement

 Autres artificialisations


 Déprise

 Drainage

 Enfrichement important

 Espèce envahissante

 Extraction de matériaux

 Hypertrophie

 Intensification

 Labour

 Réduction spatiale

 Surfréquentation

 Surpâturage

0 0,5 1
km

© PNRHJ 2019

Sources : IGN 2017 - CBNFC
2004, 2007 - Mosaïque
Environnement 2017

Reproduction interdite

Carte 6c-1 : Atteintes aux habitats
d'intérêt communautaire, Partie Sud

Carte 6c-2 : Atteintes aux habitats d'intérêt communautaire, Partie Nord

