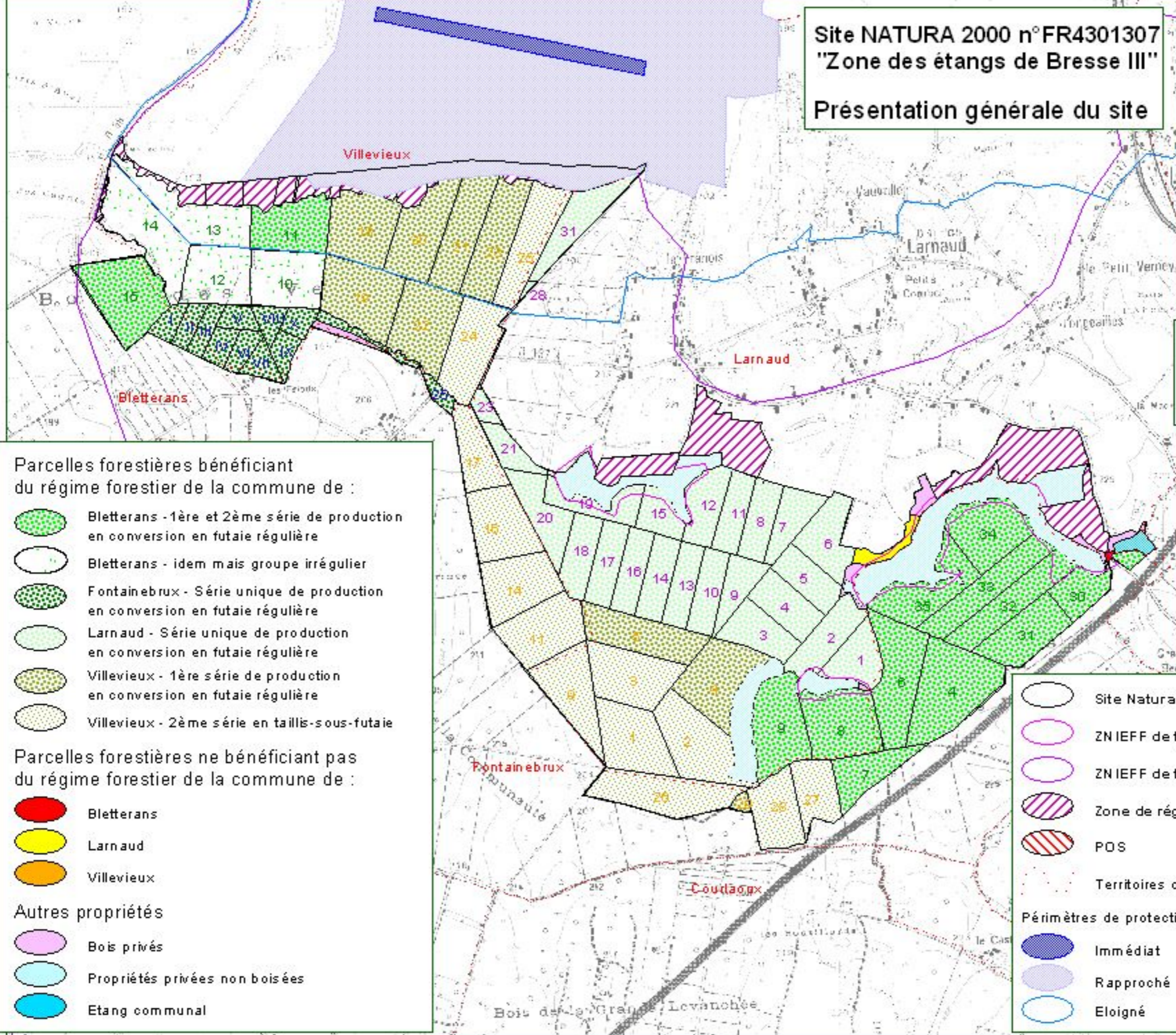


Site NATURA 2000 n°FR4301307
"Zone des étangs de Bresse III"
Présentation générale du site



Sources des données :
 - Office National des Forêts
 - DIREN
 - Préfecture du Jura
 - I.G.N.

N

1:20000
 Traitement SIG

- Parcelles forestières bénéficiant du régime forestier de la commune de :**
- Bletterans - 1ère et 2ème série de production en conversion en futaie régulière
 - Bletterans - idem mais groupe irrégulier
 - Fontainebrux - Série unique de production en conversion en futaie régulière
 - Larnaud - Série unique de production en conversion en futaie régulière
 - Villevieux - 1ère série de production en conversion en futaie régulière
 - Villevieux - 2ème série en taillis-sous-futaie
- Parcelles forestières ne bénéficiant pas du régime forestier de la commune de :**
- Bletterans
 - Larnaud
 - Villevieux
- Autres propriétés**
- Bois privés
 - Propriétés privées non boisées
 - Etang communal

- Site Natura 2000
 - ZNIEFF de type II
 - ZNIEFF de type I
 - Zone de réglementation de boisement
 - POS
 - Territoires communaux
- Périmètres de protection des captages**
- Immédiat
 - Rapproché
 - Eloigné

Site NATURA 2000 n°FR4301307 "Zone des étangs de Bresse III"

Objectifs et préconisations générales de gestion



1:20000

Traitement SIG



Sources des données :

- Office National des Forêts
- TELES
- DIR EN
- I.G.N.

Restaurer les potentiels écologiques des habitats aquatiques

- Restauration des mosaïques d'habitats fluviaux, prescription de fenêtrage des embâcles et du contrôle des ripisylves
- Améliorer la gestion et l'équipement des étangs

Protéger la qualité des eaux

- Zones potentielles de pollution vis à vis des activités industrielles et domestiques
- (tout le site) Maîtrise des apports chimiques (traitements et fertilisation) et des contaminations toxiques

Amélioration des pratiques agricoles vis à vis de la qualité de l'eau

- Localisation pertinente du gel PAC
- Poursuite des mesures agro-environnementales existantes
- Planter des dispositifs enherbés

Maintien de l'état de conservation

- Gestion conservatoire
- Gestion courante avec amélioration de la biodiversité
- Aucune gestion particulière

Amélioration de l'état de conservation

- Augmenter la biodiversité
- Augmenter la proportion de feuillus

Vérifier et améliorer l'assainissement

Larnaud

Vérifier et maîtriser les éventuelles pollutions

Courlagux

Pontainebrux

Soulletons

Villevieux

Bletterans

le François

Larnaud

Petite Combe

les Fréjods

Gr B

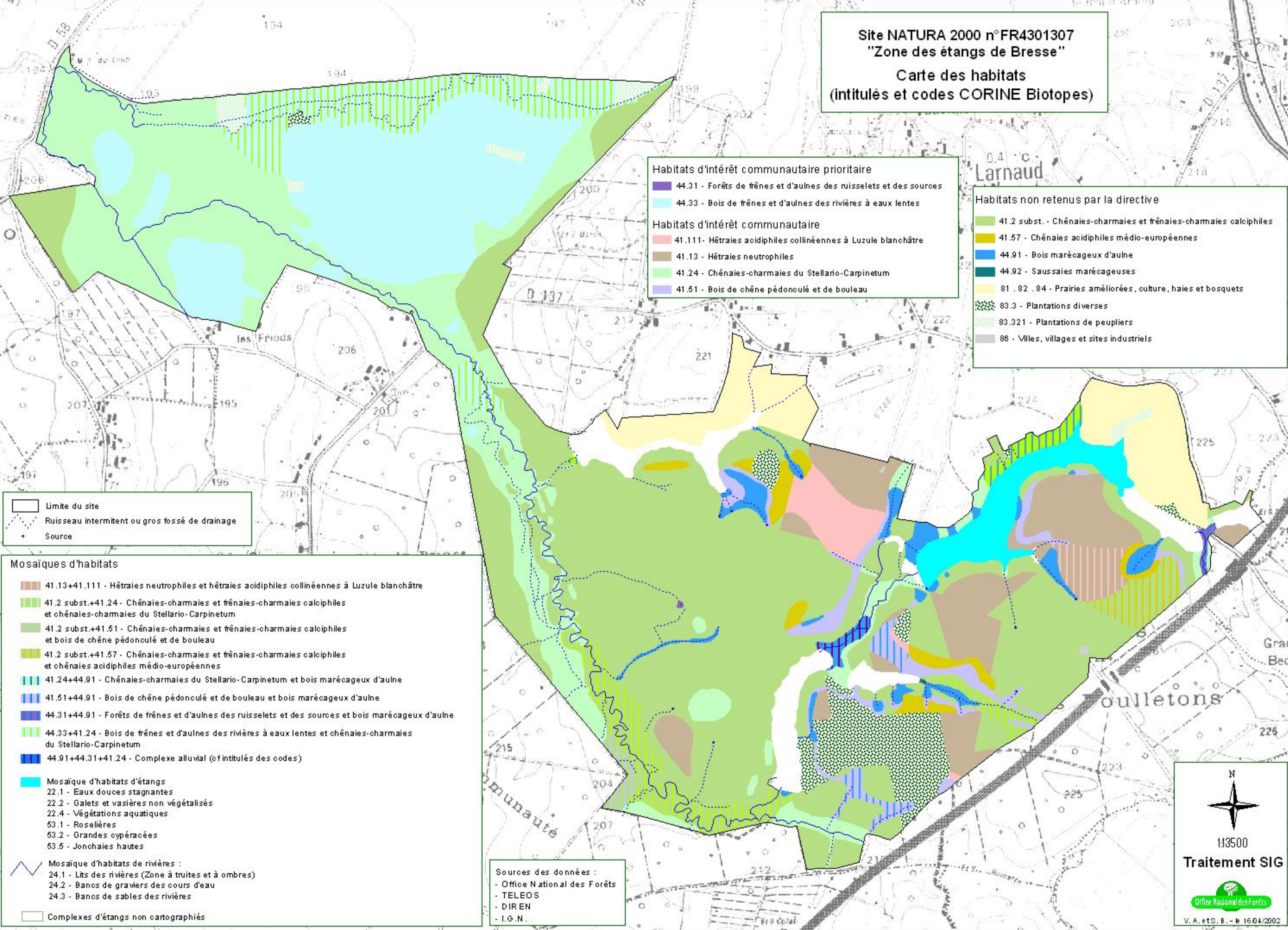
Communaux

les Bouillards

le Castel

la Levanche

Site NATURA 2000 n°FR4301307
 "Zone des étangs de Bresse"
 Carte des habitats
 (intitulés et codes CORINE Biotopes)



- Habitats d'intérêt communautaire prioritaire**
- 44.31 - Forêts de frênes et d'aulnes des ruisselets et des sources
 - 44.33 - Bois de frênes et d'aulnes des rivières à eaux lentes
- Habitats d'intérêt communautaire**
- 41.111 - Hêtraies acidiphiles collinéennes à Luzule blanchâtre
 - 41.13 - Hêtraies neutrophiles
 - 41.24 - Chênaies-charmaies du Stellario-Carpinetum
 - 41.51 - Bois de chêne pédonculé et de bouleau

- Habitats non retenus par la directive**
- 41.2 subst. - Chênaies-charmaies et frênaies-charmaies calciphiles
 - 41.57 - Chênaies acidiphiles médio-européennes
 - 44.91 - Bois marécageux d'aulne
 - 44.92 - Saussaies marécageuses
 - 81.82.84 - Prairies améliorées, culture, haies et bosquets
 - 83.3 - Plantations diverses
 - 83.321 - Plantations de peupliers
 - 86 - Villes, villages et sites industriels

- Limite du site
- - - Ruisseau intermittent ou gros fossé de drainage
- Source

- Mosaïques d'habitats**
- 41.13+41.111 - Hêtraies neutrophiles et hêtraies acidiphiles collinéennes à Luzule blanchâtre
 - 41.2 subst.+41.24 - Chênaies-charmaies et frênaies-charmaies calciphiles et chênaies-charmaies du Stellario-Carpinetum
 - 41.2 subst.+41.51 - Chênaies-charmaies et frênaies-charmaies calciphiles et bois de chêne pédonculé et de bouleau
 - 41.2 subst.+41.57 - Chênaies-charmaies et frênaies-charmaies calciphiles et chênaies acidiphiles médio-européennes
 - 41.24+44.91 - Chênaies-charmaies du Stellario-Carpinetum et bois marécageux d'aulne
 - 41.51+44.91 - Bois de chêne pédonculé et de bouleau et bois marécageux d'aulne
 - 44.31+44.91 - Forêts de frênes et d'aulnes des ruisselets et des sources et bois marécageux d'aulne
 - 44.33+41.24 - Bois de frênes et d'aulnes des rivières à eaux lentes et chênaies-charmaies du Stellario-Carpinetum
 - 44.91+44.31+41.24 - Complexe alluvial (cf intitulés des codes)
- Mosaïque d'habitats d'étangs**
- 22.1 - Eaux douces stagnantes
 - 22.2 - Galets et vasières non végétalisés
 - 22.4 - Végétations aquatiques
 - 53.1 - Roselières
 - 53.2 - Grandes cypéracées
 - 53.5 - Jonchaies hautes
- Mosaïque d'habitats de rivières :**
- 24.1 - Lits des rivières (Zone à truites et à ombres)
 - 24.2 - Bancs de graviers des cours d'eau
 - 24.3 - Bancs de sables des rivières
- Complexes d'étangs non cartographiés

Sources des données :

- Office National des Forêts
- TELOS
- DIR EN
- I.G.N.

N




1:3500

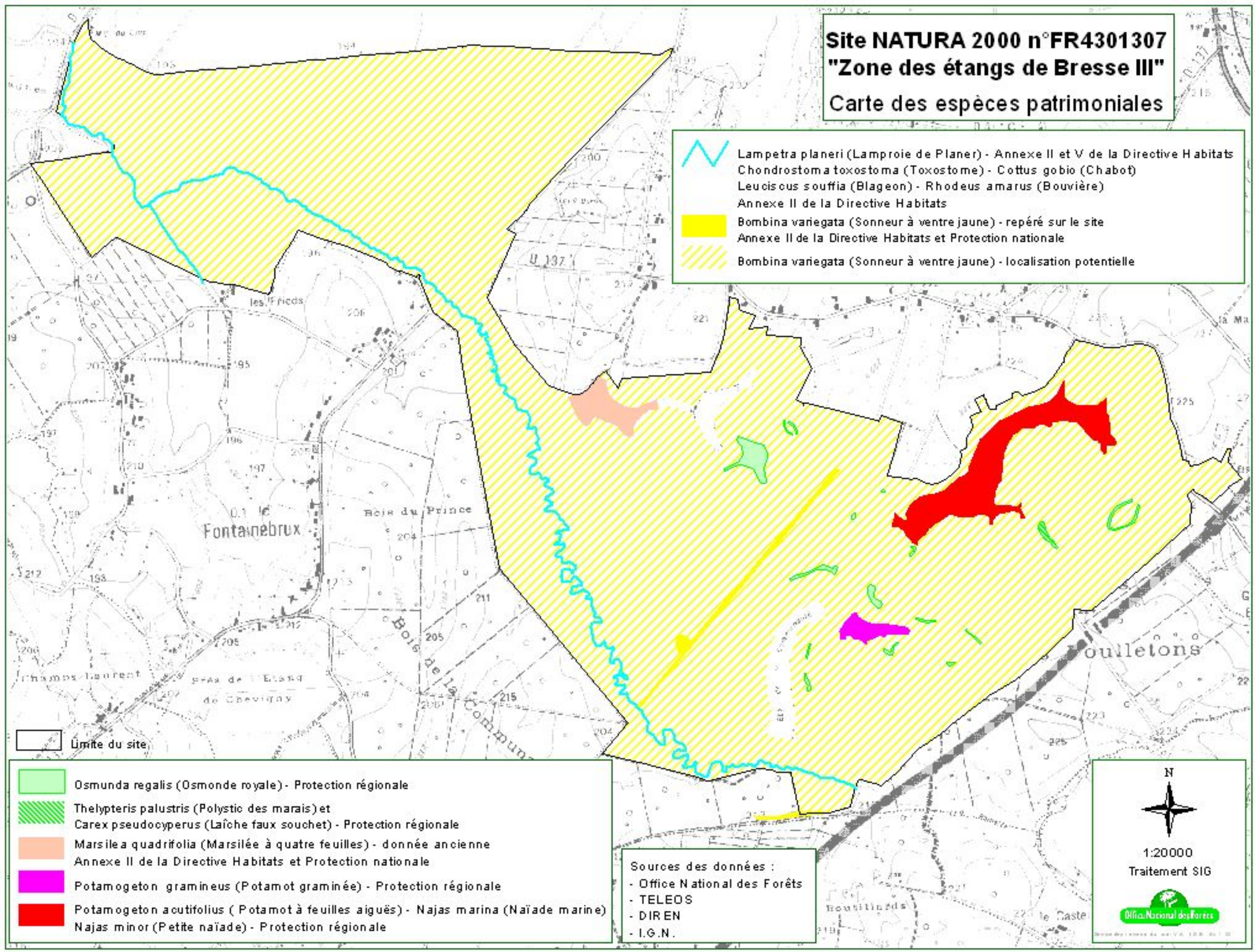
Traitement SIG


Office National des Forêts

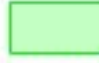

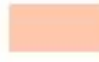


V.A.e.t.s. B. - n° 16/04/2002

Site NATURA 2000 n°FR4301307
"Zone des étangs de Bresse III"
Carte des espèces patrimoniales

-  *Lampetra planeri* (Lamproie de Planer) - Annexe II et V de la Directive Habitats
- Chondrostoma toxostoma* (Toxostome) - *Cottus gobio* (Chabot)
- Leuciscus souffia* (Blageon) - *Rhodeus amarus* (Bouvière)
- Annexe II de la Directive Habitats
-  *Bombina variegata* (Sonneur à ventre jaune) - repéré sur le site
- Annexe II de la Directive Habitats et Protection nationale
-  *Bombina variegata* (Sonneur à ventre jaune) - localisation potentielle



 Limite du site

-  *Osmunda regalis* (Osmonde royale) - Protection régionale
-  *Thelypteris palustris* (Polystic des marais) et *Carex pseudocyperus* (Laîche faux souchet) - Protection régionale
-  *Marsilea quadrifolia* (Marsilée à quatre feuilles) - donnée ancienne
- Annexe II de la Directive Habitats et Protection nationale
-  *Potamogeton gramineus* (Potamot graminée) - Protection régionale
-  *Potamogeton acutifolius* (Potamot à feuilles aiguës) - *Najas marina* (Naiade marine)
- Najas minor* (Petite naïade) - Protection régionale

Sources des données :
 - Office National des Forêts
 - TELEOS
 - DIREN
 - I.G.N.

N

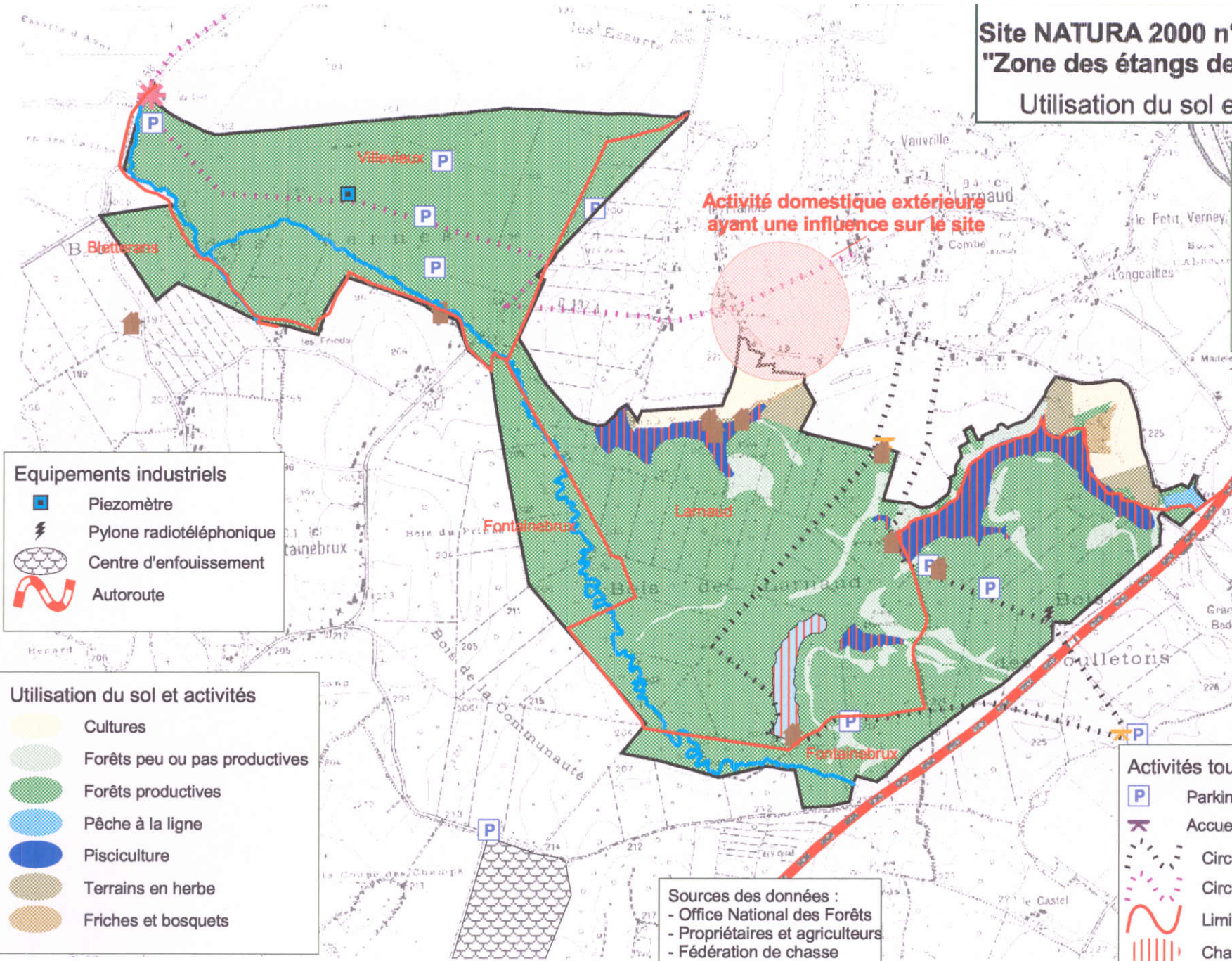


1:20000
 Traitement SIG



Office National des Forêts

Site NATURA 2000 n°FR4301307
"Zone des étangs de Bresse III"
 Utilisation du sol et activités



- Equipements industriels**
- Piezomètre
 - Pylone radiotéléphonique
 - Centre d'enfouissement
 - Autoroute

- Utilisation du sol et activités**
- Cultures
 - Forêts peu ou pas productives
 - Forêts productives
 - Pêche à la ligne
 - Pisciculture
 - Terrains en herbe
 - Friches et bosquets

- Activités touristiques et loisirs**
- Parking
 - Accueil du public
 - Circuit de randonnée pédestre
 - Circuit VTT
 - Limite des ACCA
 - Chasse privée sur étang
 - Cabanes

Sources des données :
 - Office National des Forêts
 - Propriétaires et agriculteurs
 - Fédération de chasse
 - AAPPMA
 - I.G.N.