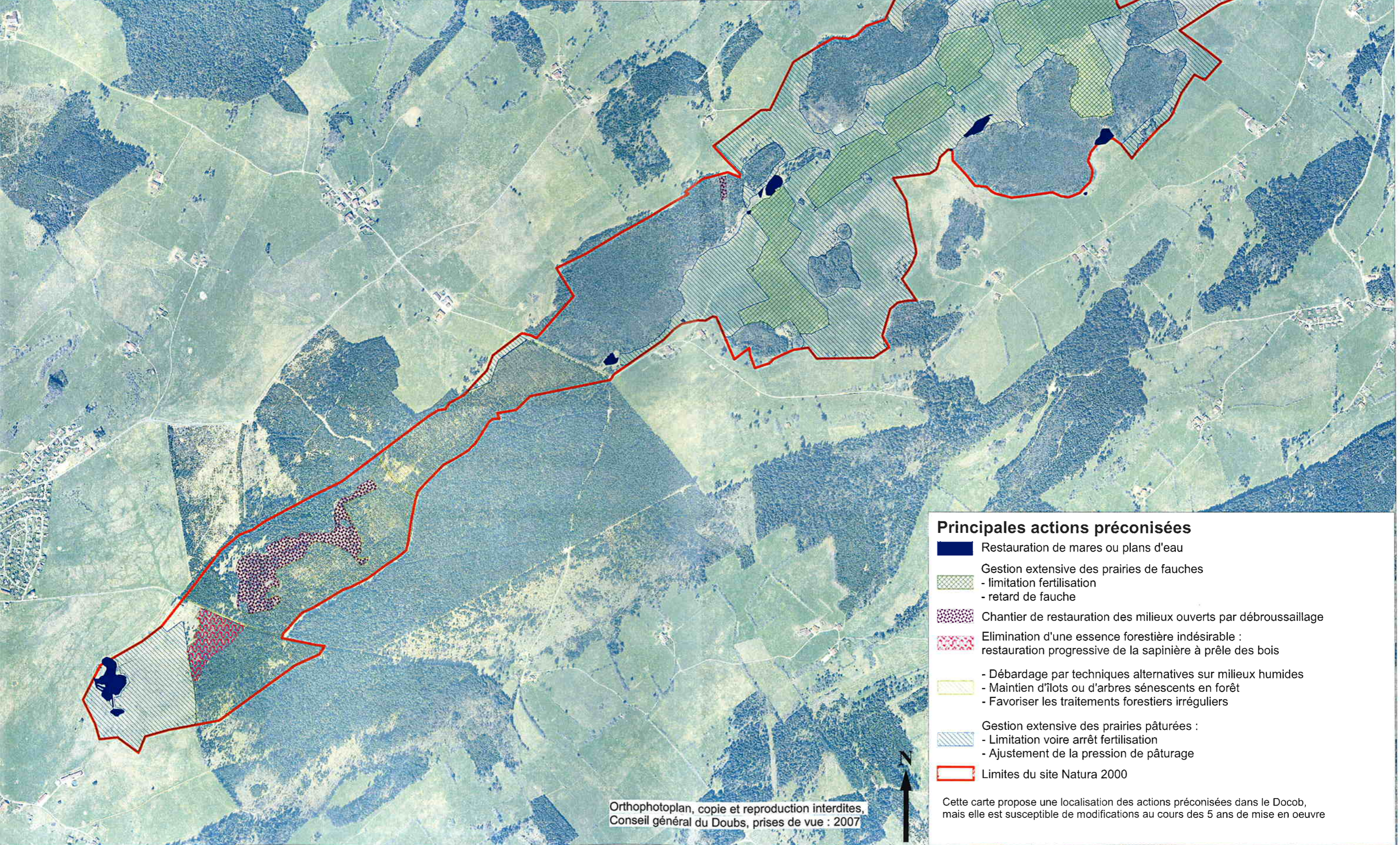


# Carte 13 : Localisation pressentie des principales actions préconisées

Echelle : 1/15 000

Site Natura 2000 "Tourbières des Cerneux-Gourinots et zones humides environnantes" FR4301287  
CREN FC - Novembre 2008



- ### Principales actions préconisées
- Restauration de mares ou plans d'eau
  - Gestion extensive des prairies de fauches
    - limitation fertilisation
    - retard de fauche
  - Chantier de restauration des milieux ouverts par débroussaillage
  - Elimination d'une essence forestière indésirable : restauration progressive de la sapinière à prêle des bois
    - Débardage par techniques alternatives sur milieux humides
    - Maintien d'îlots ou d'arbres sénescents en forêt
    - Favoriser les traitements forestiers irréguliers
  - Gestion extensive des prairies pâturées :
    - Limitation voire arrêt fertilisation
    - Ajustement de la pression de pâturage
  - Limites du site Natura 2000

Orthophotoplan, copie et reproduction interdites,  
Conseil général du Doubs, prises de vue : 2007

Cette carte propose une localisation des actions préconisées dans le Docob, mais elle est susceptible de modifications au cours des 5 ans de mise en oeuvre