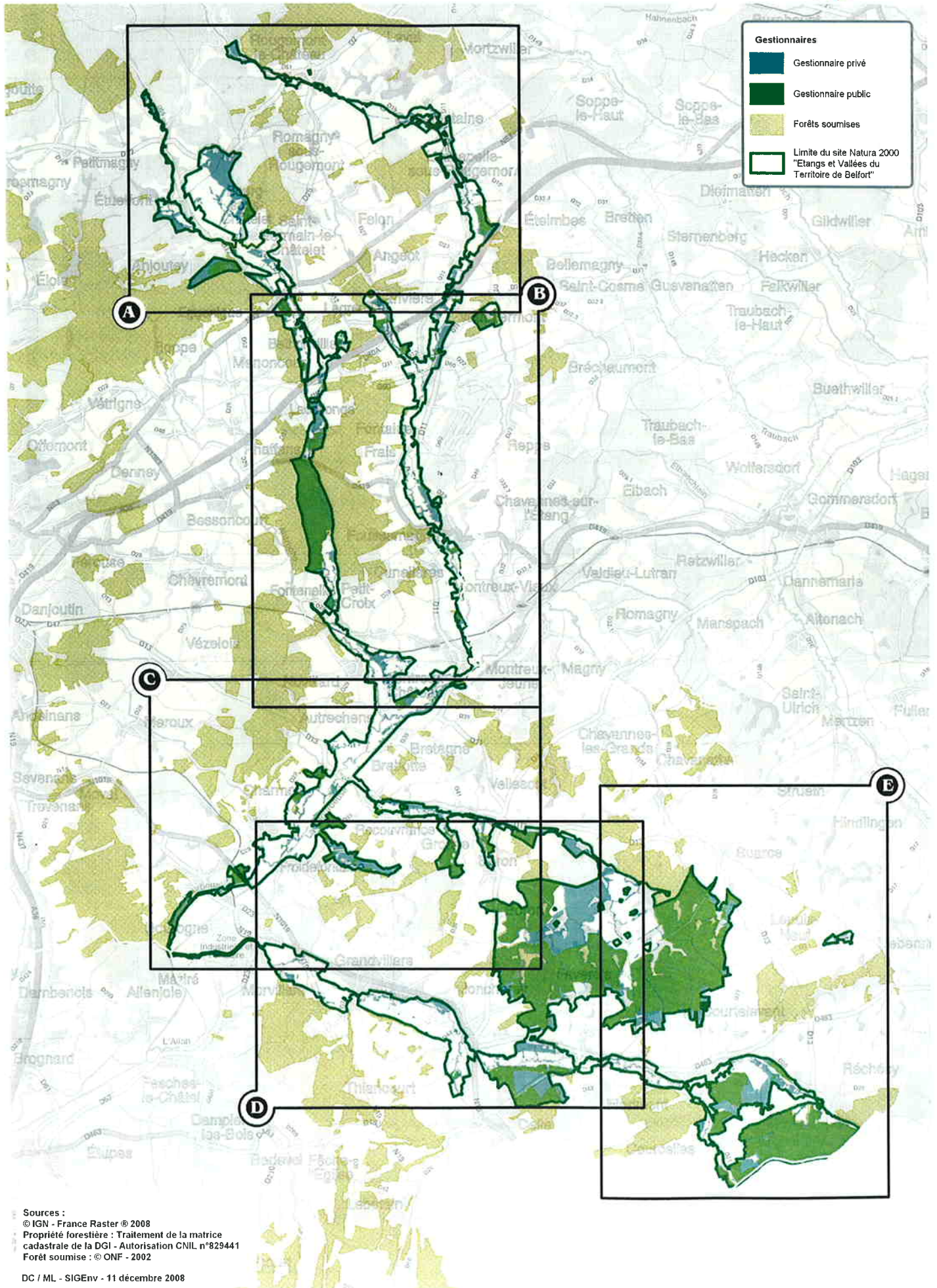
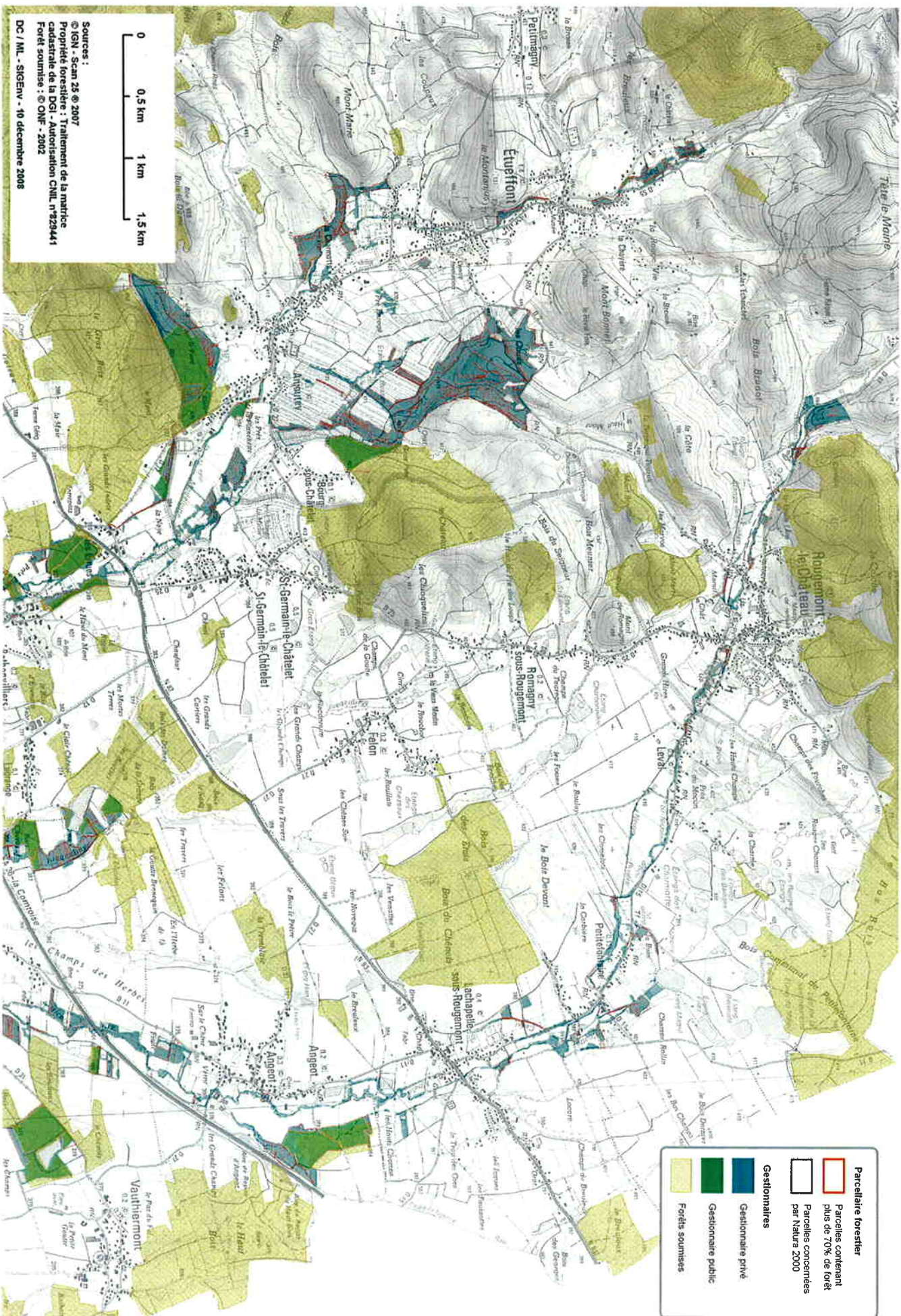


# Carte n°5 - Propriété forestière

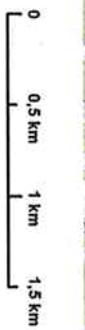


Sources :  
 © IGN - France Raster © 2008  
 Propriété forestière : Traitement de la matrice cadastrale de la DGI - Autorisation CNIL n°829441  
 Forêt soumise : © ONF - 2002

# Carte n°5 - Propriété forestière (secteur A)

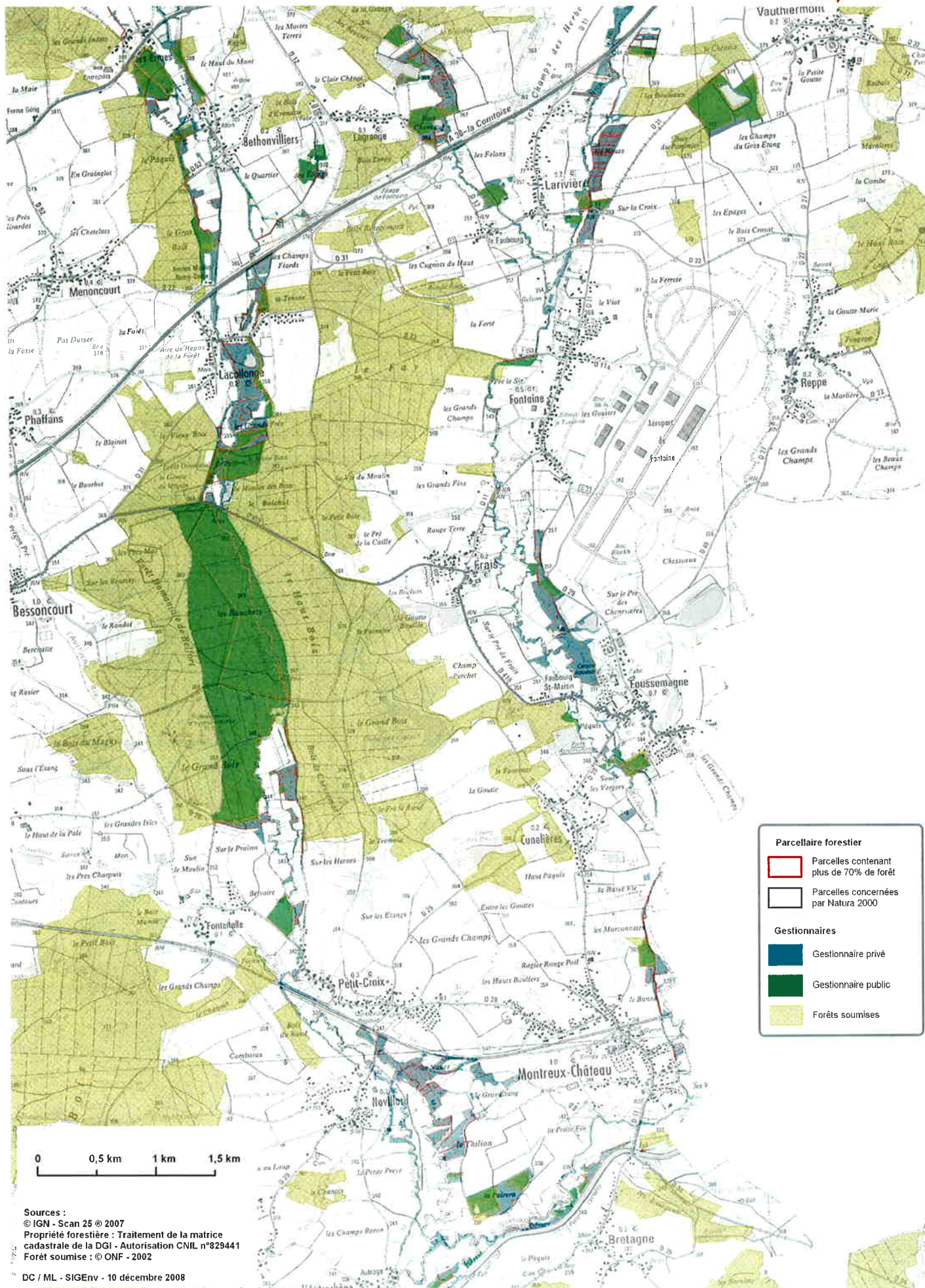


	Parcelles forestier plus de 70% de forêt
	Parcelles concernées par Natura 2000
	Gestionnaire public
	Gestionnaire privé
	Forêts soumises



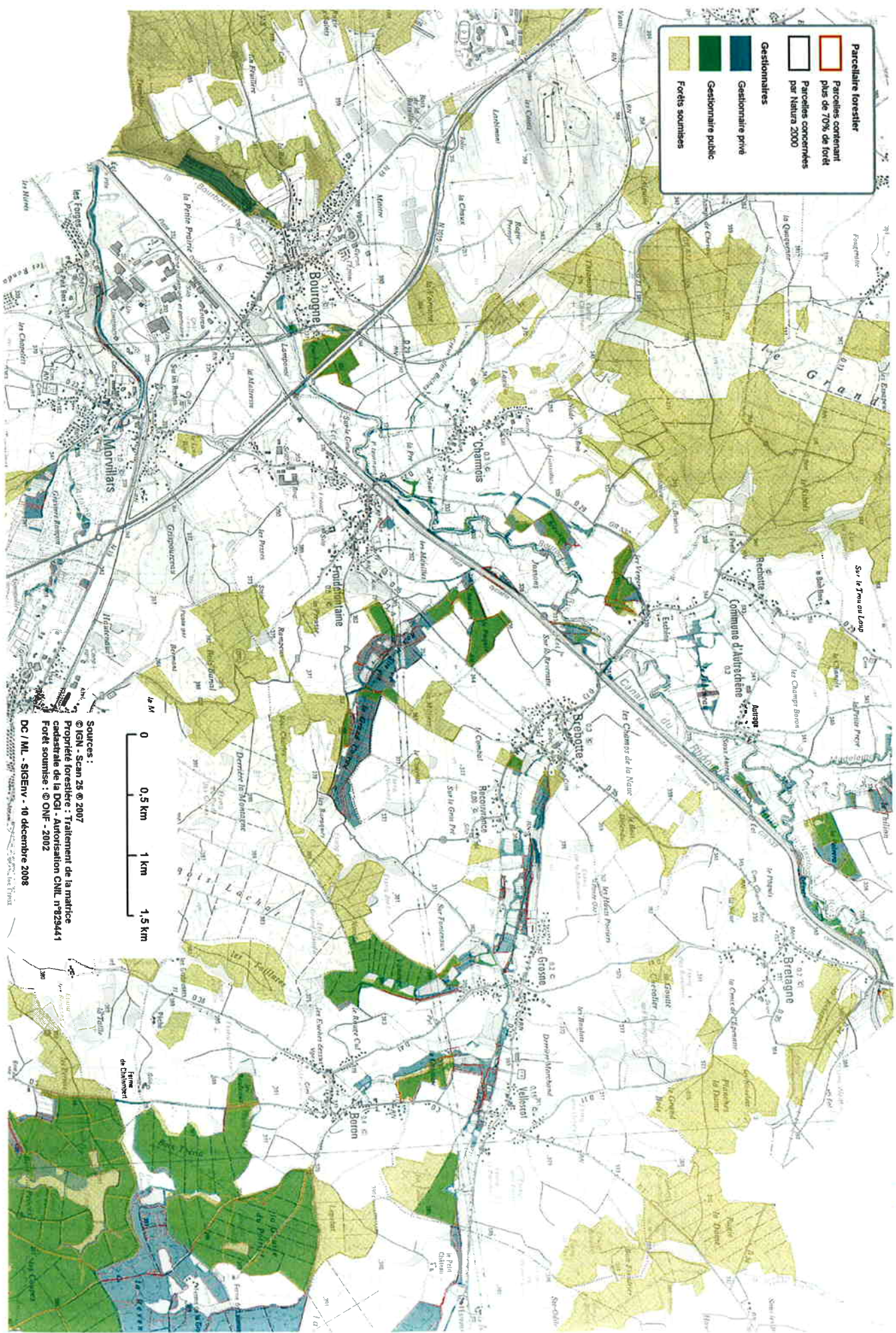
Sources :  
 © IGN - Scan 25 © 2007  
 Propriété forestière : Traitement de la matrice cadastrale de la DGI - Autorisation CNIL n°923441  
 Forêt soumises : © ONF - 2002  
 DC / ML - SIGENV - 10 décembre 2008

# Carte n°5 - Propriété forestière (secteur B)



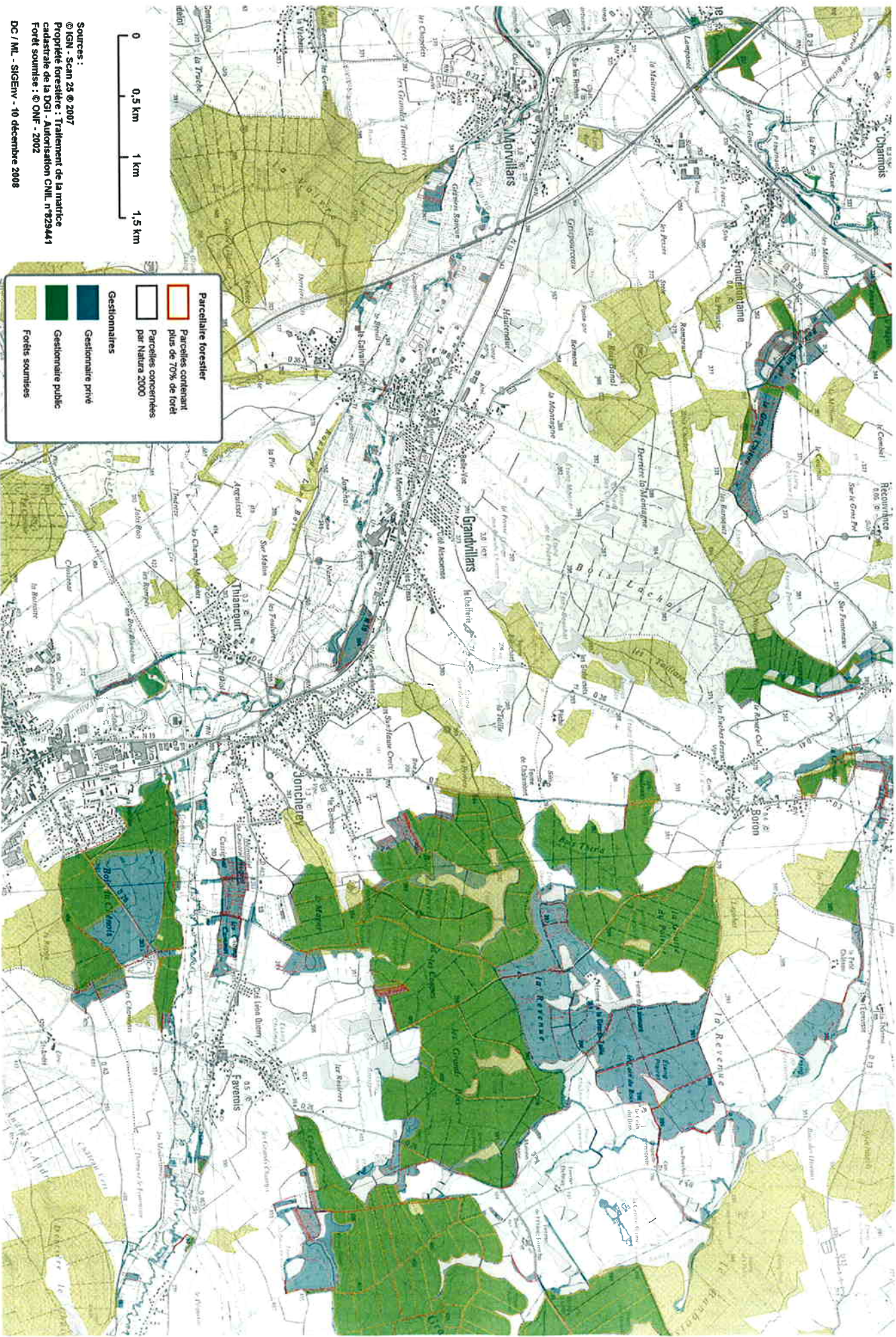
Sources :  
 © IGN - Scan 25 © 2007  
 Propriété forestière : Traitement de la matrice cadastrale de la DGI - Autorisation CNIL n°829441  
 Forêt soumise : © ONF - 2002

# Carte n°5 - Propriété forestière (secteur C)



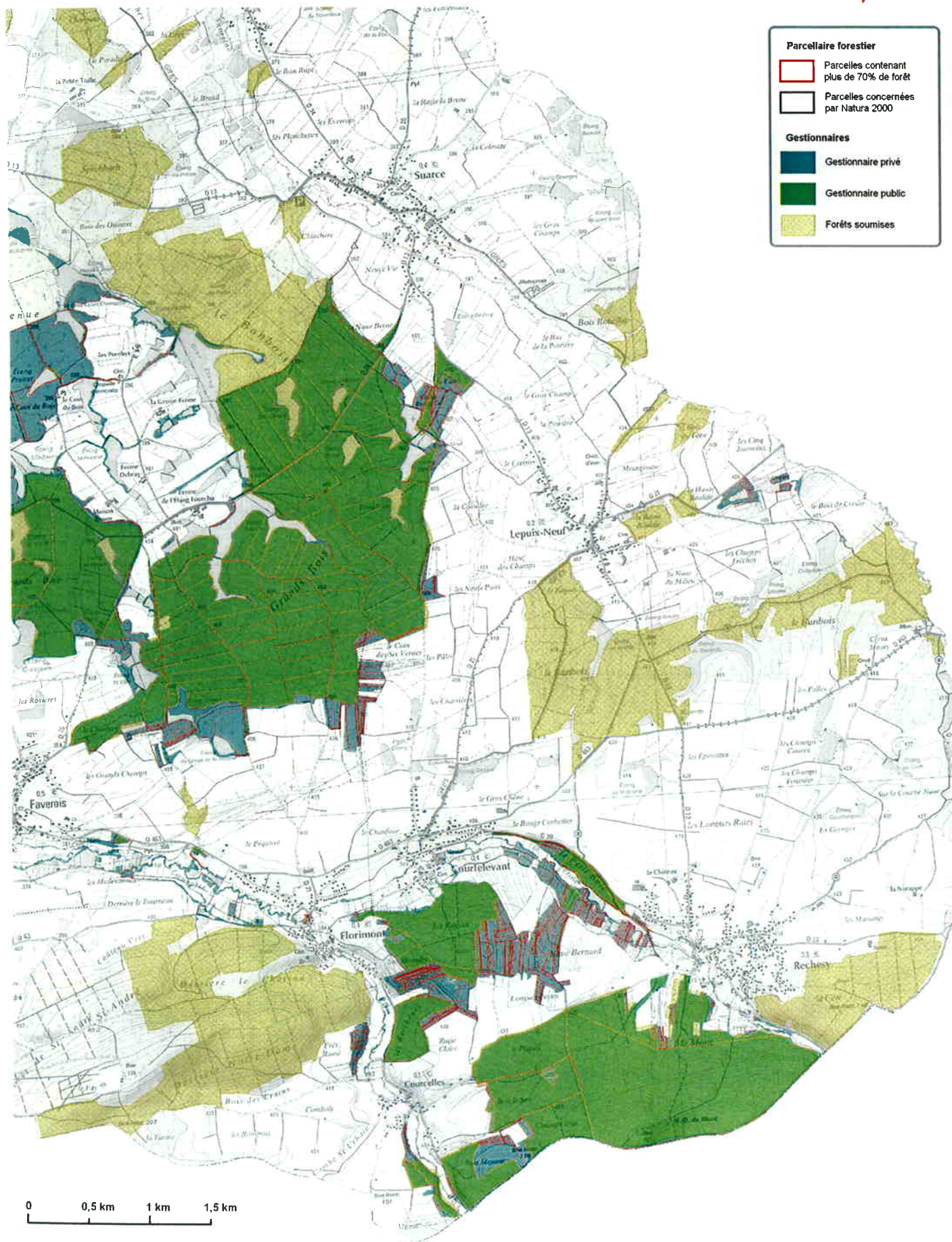
Sources :  
 © IGN - Scan 25 © 2007  
 Propriété forestière : Traitement de la matrice cadastrale de la DGI - Autorisation CNIL n°923441  
 Forêt soumise : © ONF - 2002  
 DC / MI - SIGENV - 10 décembre 2008

# Carte n°5 - Propriété forestière (secteur D)



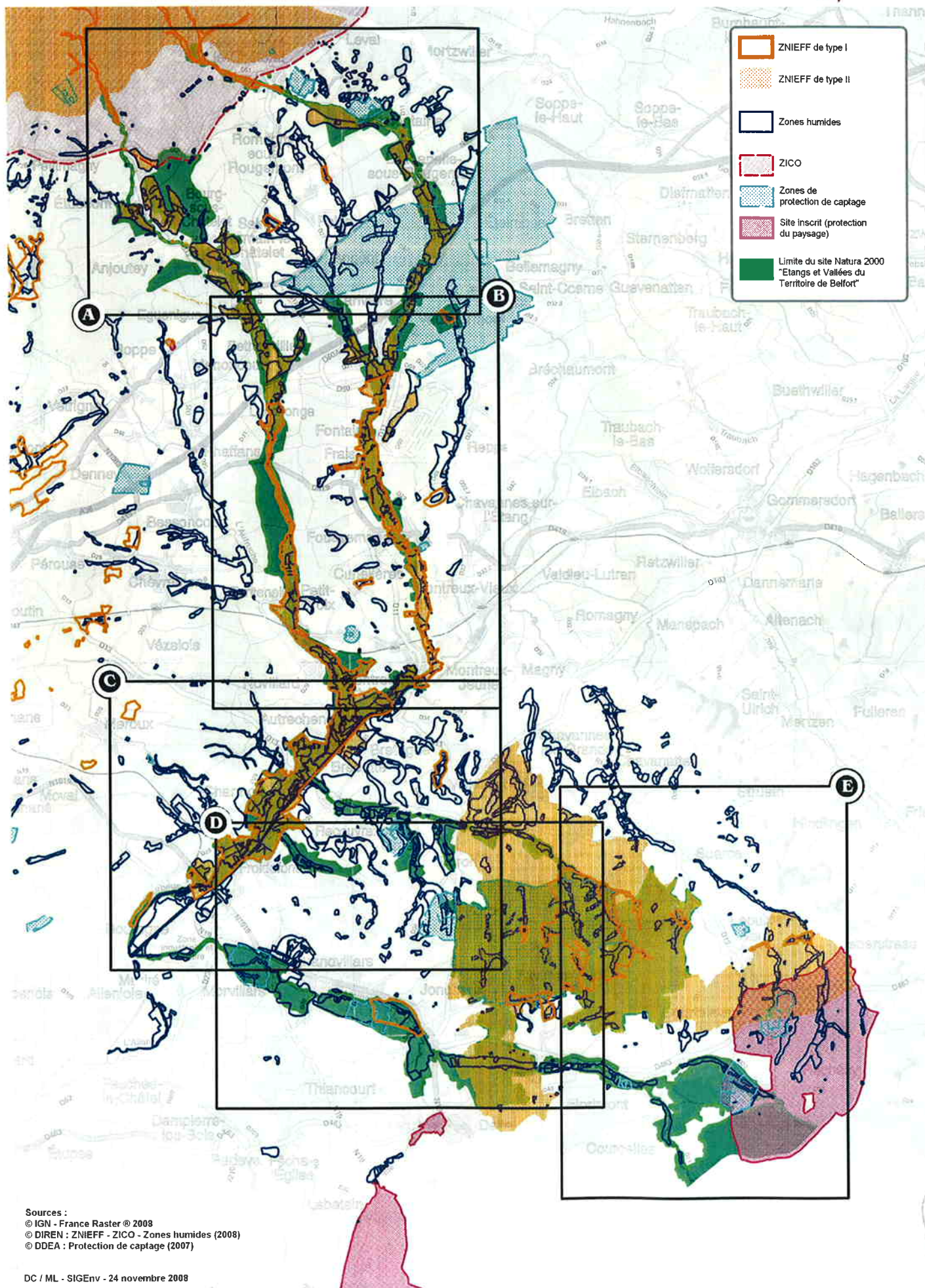
Sources :  
 © IGN - Scan 28 © 2007  
 Propriété forestière : Traitement de la matrice cadastrale de la DGI - Autorisation CNIL n°923441  
 Forêt soumise : © ONF - 2002  
 DC / ML - SIGENV - 10 décembre 2008

# Carte n°5 - Propriété forestière (secteur E)



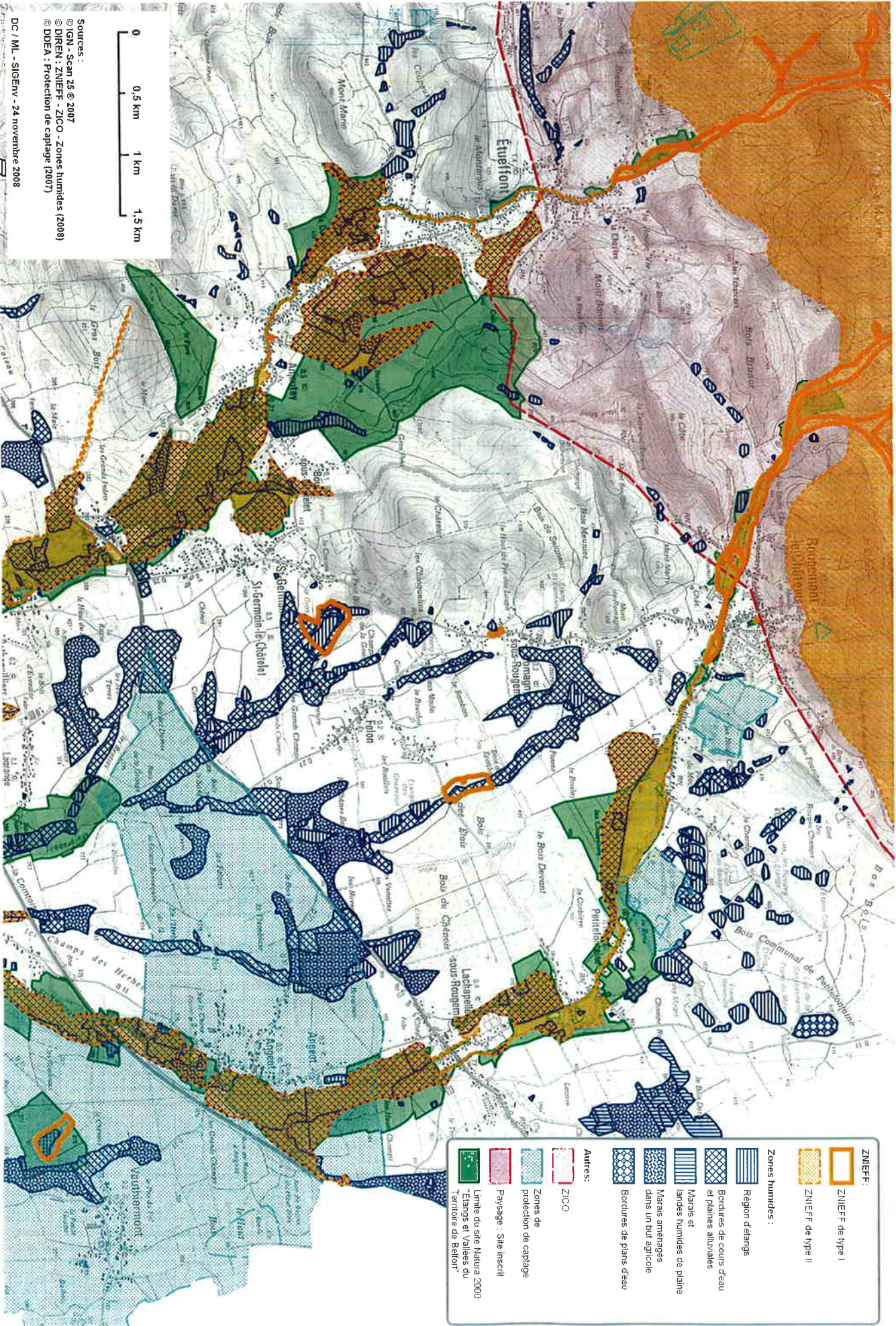
Sources :  
 © IGN - Scan 25 © 2007  
 Propriété forestière : Traitement de la matrice cadastrale de la DGI - Autorisation CNIL n°829441  
 Forêt soumise : © ONF - 2002

# Carte n°6 - Zones de protection



Sources :  
 © IGN - France Raster © 2008  
 © DIREN : ZNIEFF - ZICO - Zones humides (2008)  
 © DDEA : Protection de captage (2007)

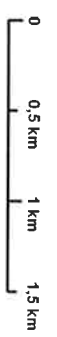
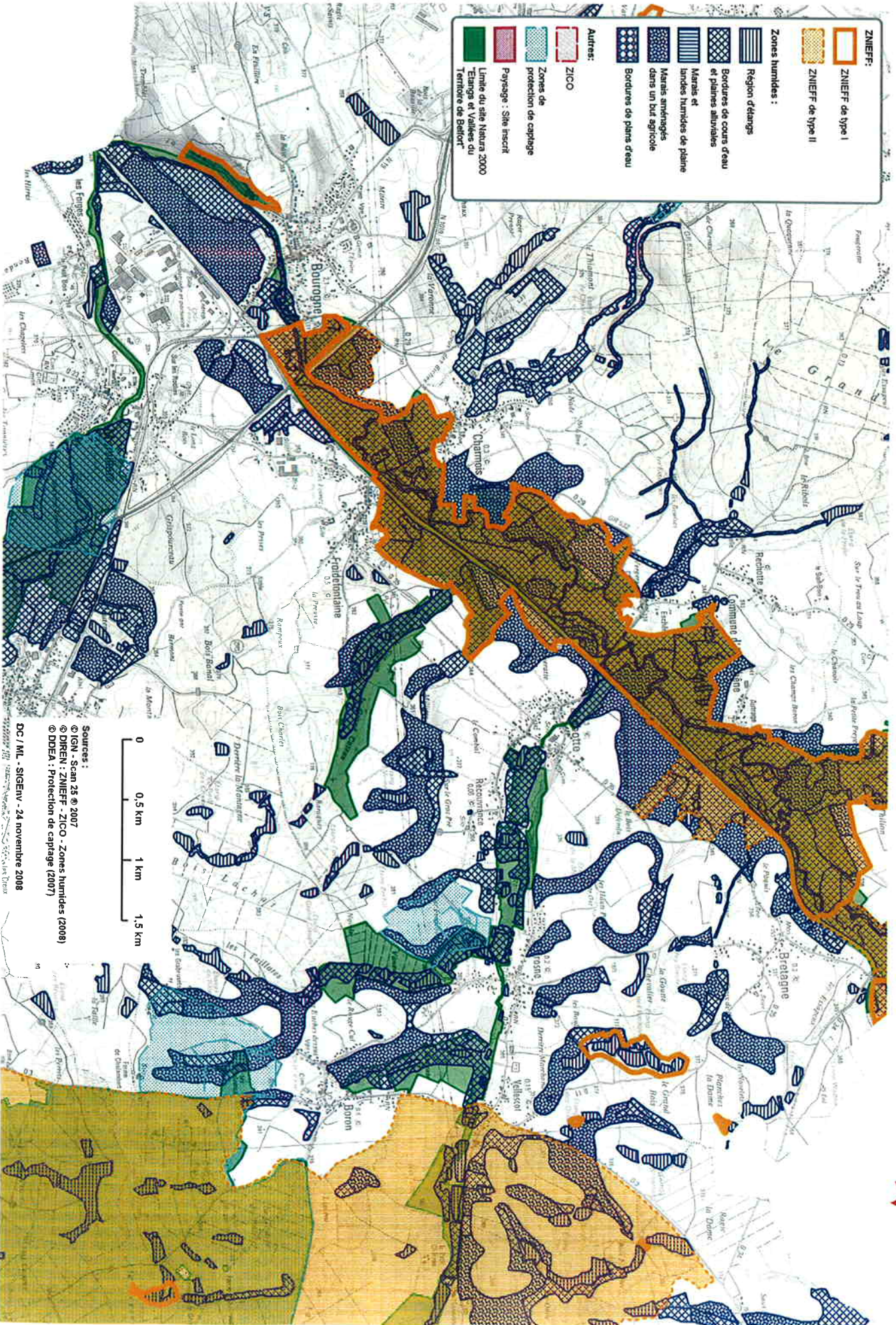
# Carte n°6 - Zones de protection (secteur A)







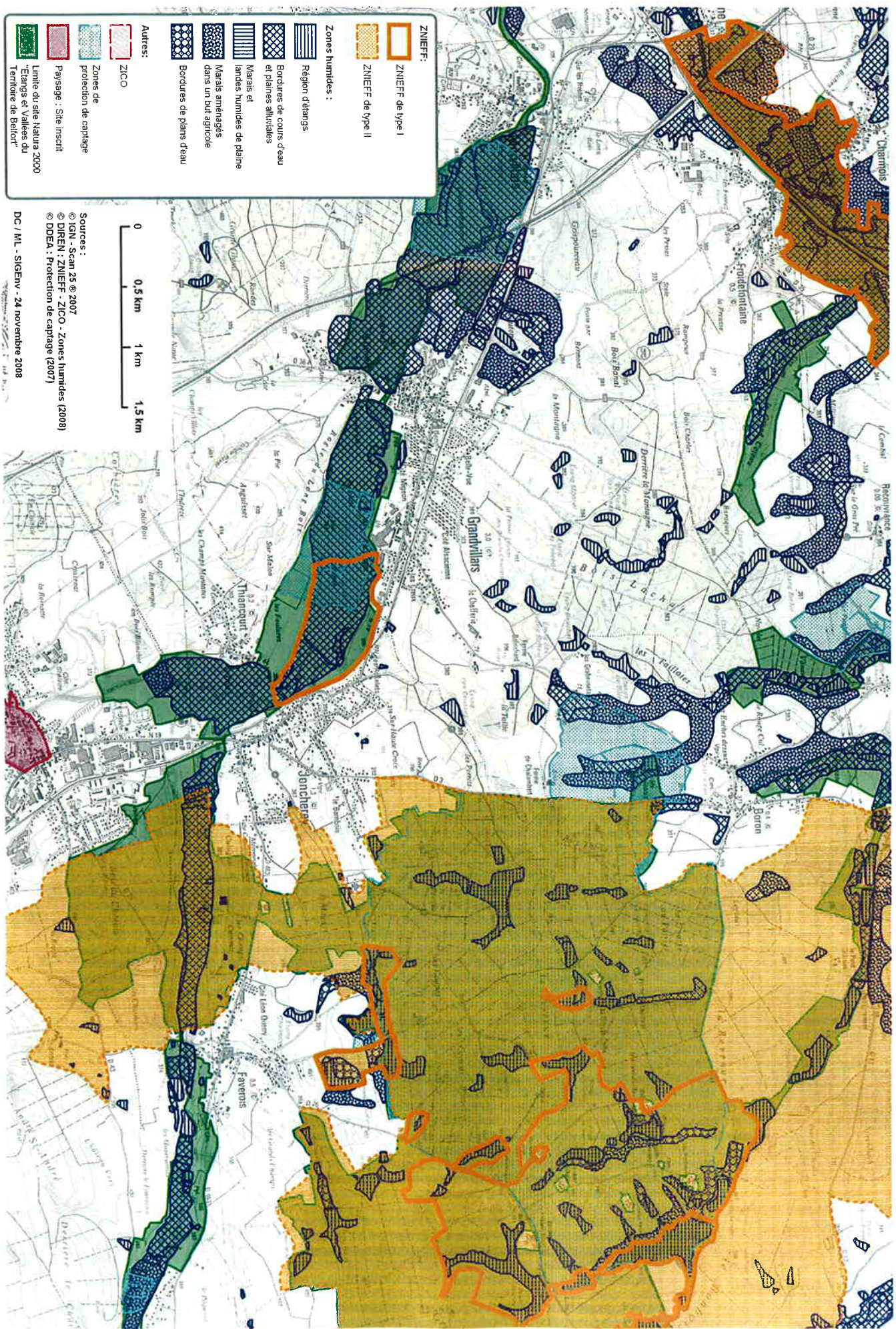
# Carte n°6 - Zones de protection (secteur C)



Sources :  
 © IGN - Scan 25 © 2007  
 © DIREN - ZNIEFF - ZICO - Zones humides (2008)  
 © DDEA : Protection de captage (2007)

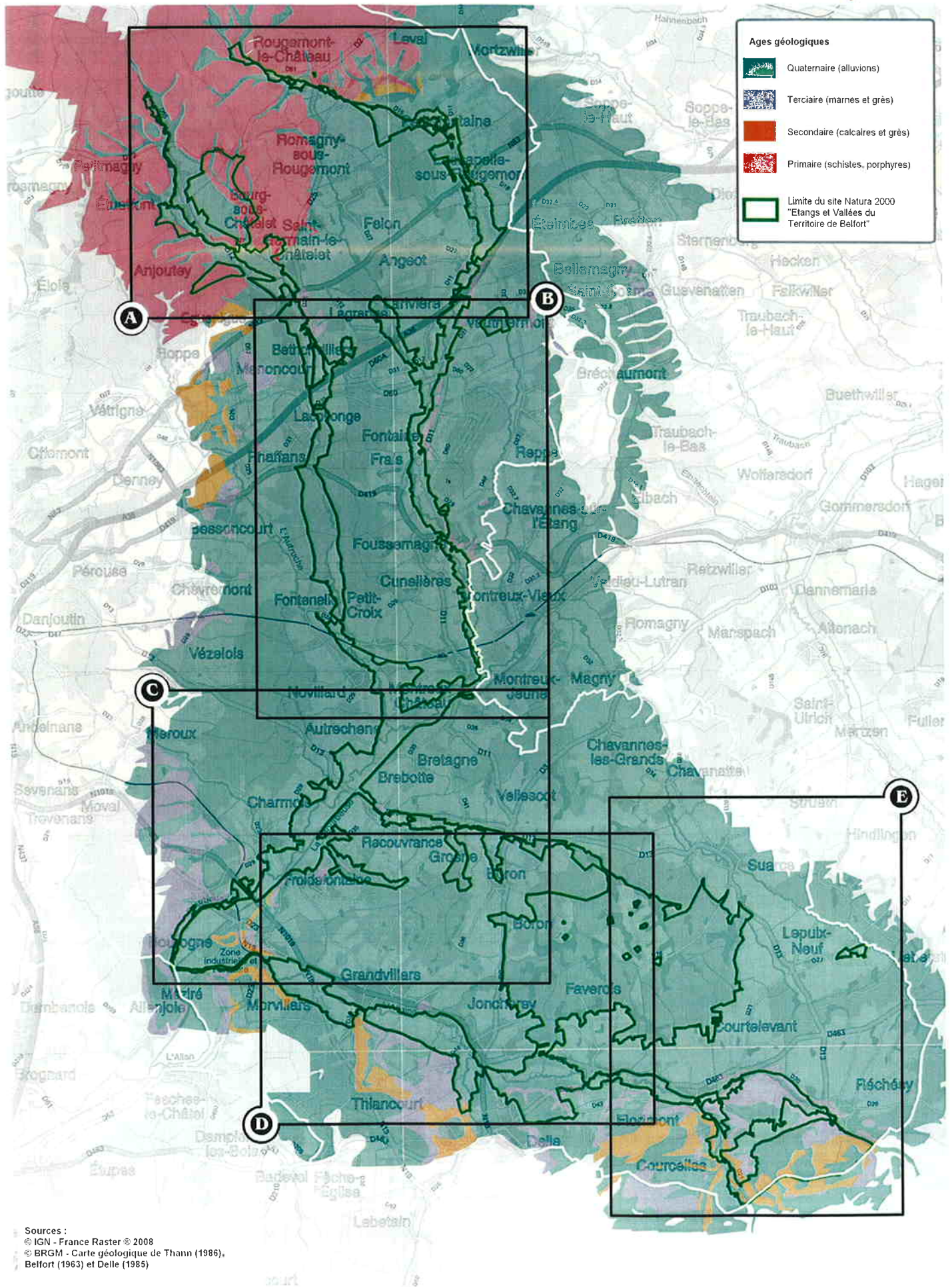
DC / ML - SIGENV - 24 novembre 2008

# Carte n°6 - Zones de protection (secteur D)



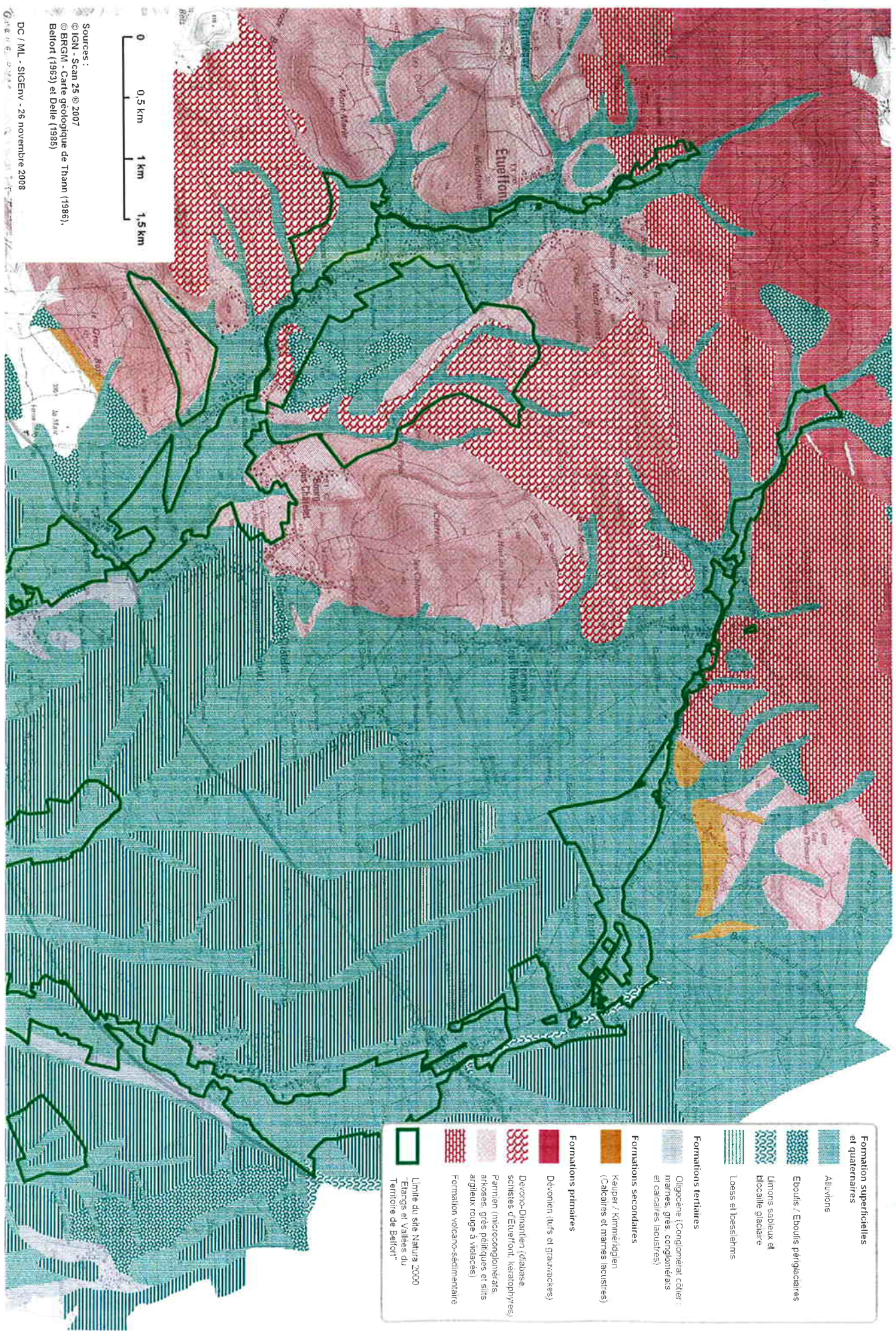


# Carte n°7 - Géologie simplifiée



Sources :  
 © IGN - France Raster © 2008  
 © BRGM - Carte géologique de Thann (1986),  
 Belfort (1963) et Delle (1985)

# Carte n°7 - Géologie simplifiée (secteur A)



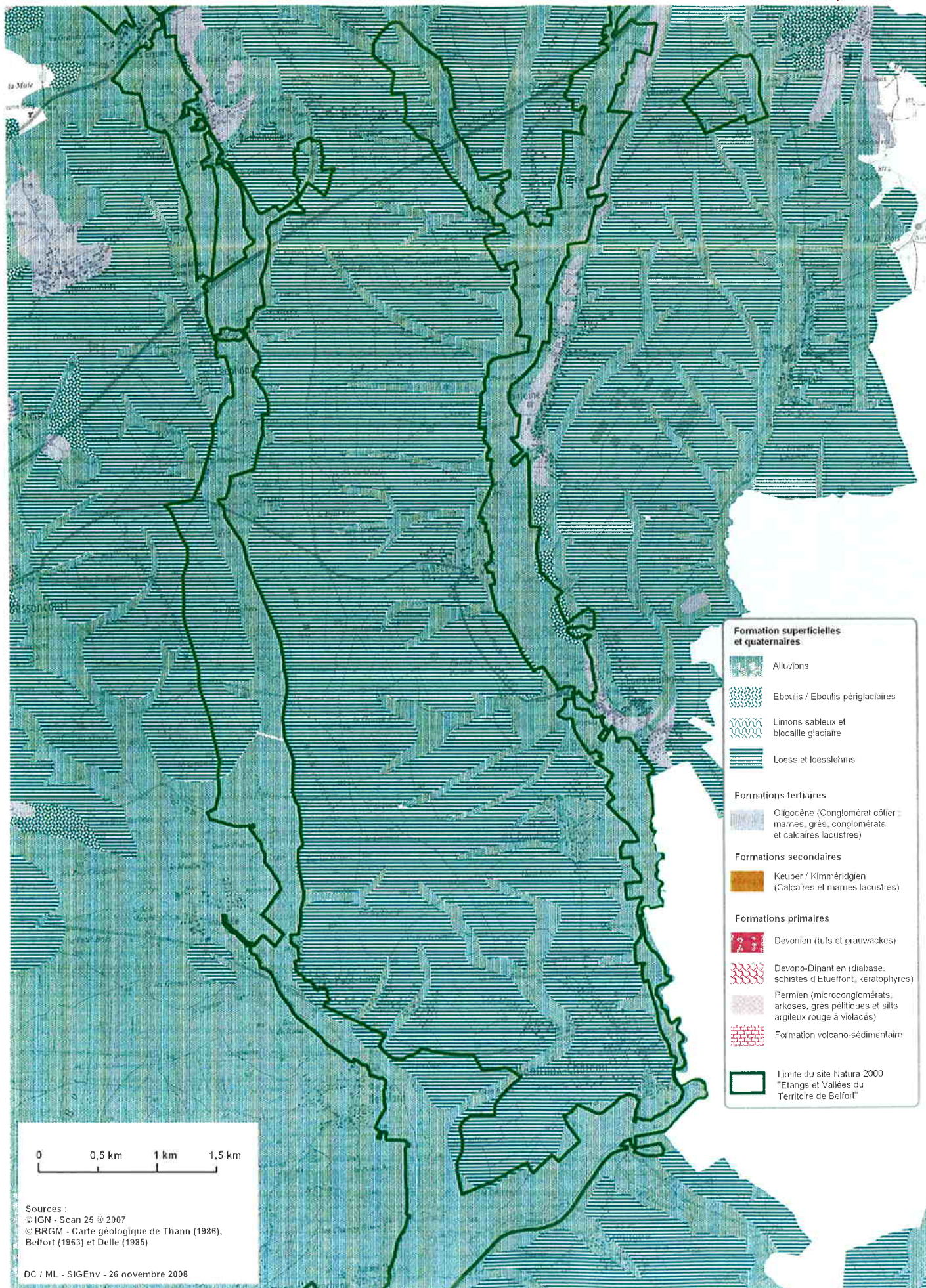
- Formation superficielles et quaternaires**
  - Alluvions
  - Eboulis / Eboulis périglaciaires
  - Limons sableux et Blocaille glaciaire
  - Loess et loessiemms
- Formations tertiaires**
  - Oligocène (Conglomérat côtelé : marnes, grès, conglomérats et calcaires lacustres)
- Formations secondaires**
  - Kaupfer / Kimmeridgien (Calcaires et marnes lacustres)
- Formations primaires**
  - Devonien (turfs et gravaches)
  - Devono-Dinantien (dalabase schistes d'Etuefflon, karatophyes), Permien (micacoconglomérats, arkoses, grès psittiques et siltis argileux (orange à indusés))
  - Formation volcano-sédimentaire
- Limite du site Natura 2000 "Etang et Vallées du Territoire de Bellort"

0 0,5 km 1 km 1,5 km

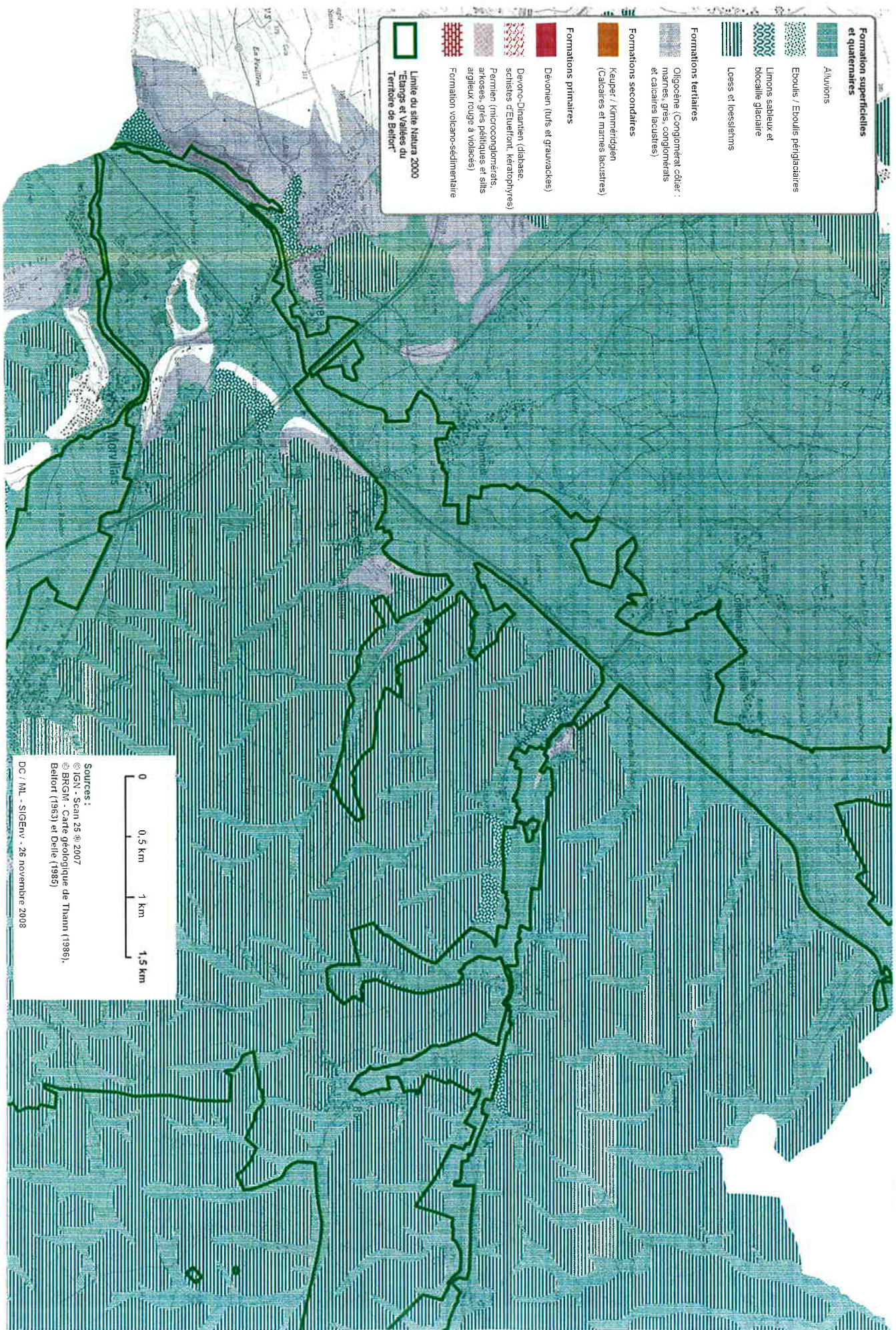
Sources :  
 © IGN - Scan 25 © 2007  
 © BRGM - Carte géologique de Thann (1986),  
 Bellort (1983) et Delle (1985)

DC / ML - SIGENV - 25 novembre 2008

# Carte n°7 - Géologie simplifiée (secteur B)



# Carte n°7 - Géologie simplifiée (secteur C)



**Formation superficielles et quaternaires**

- Alluvions
- Ecouls / Ecouls périglaciaires
- Limons sableux et blocaille glaciaire
- Loess et loessiflms

**Formations tertiaires**

- Oligocène (Conglomérat côtier : marnes, grès, conglomérats et calcaires lacustres)

**Formations secondaires**

- Keuper / Kimmeridgien (Calcaires et marnes lacustres)

**Formations primaires**

- Devonien (tufs et grauwackes)
- Devono-Dinantien (dIapase, schistes d'Etuefont, kéatophyres)
- Permien (microconglomérats, arkoses, grès pélagiques et silt argileux rouge à violacés)
- Formation volcano-sédimentaire

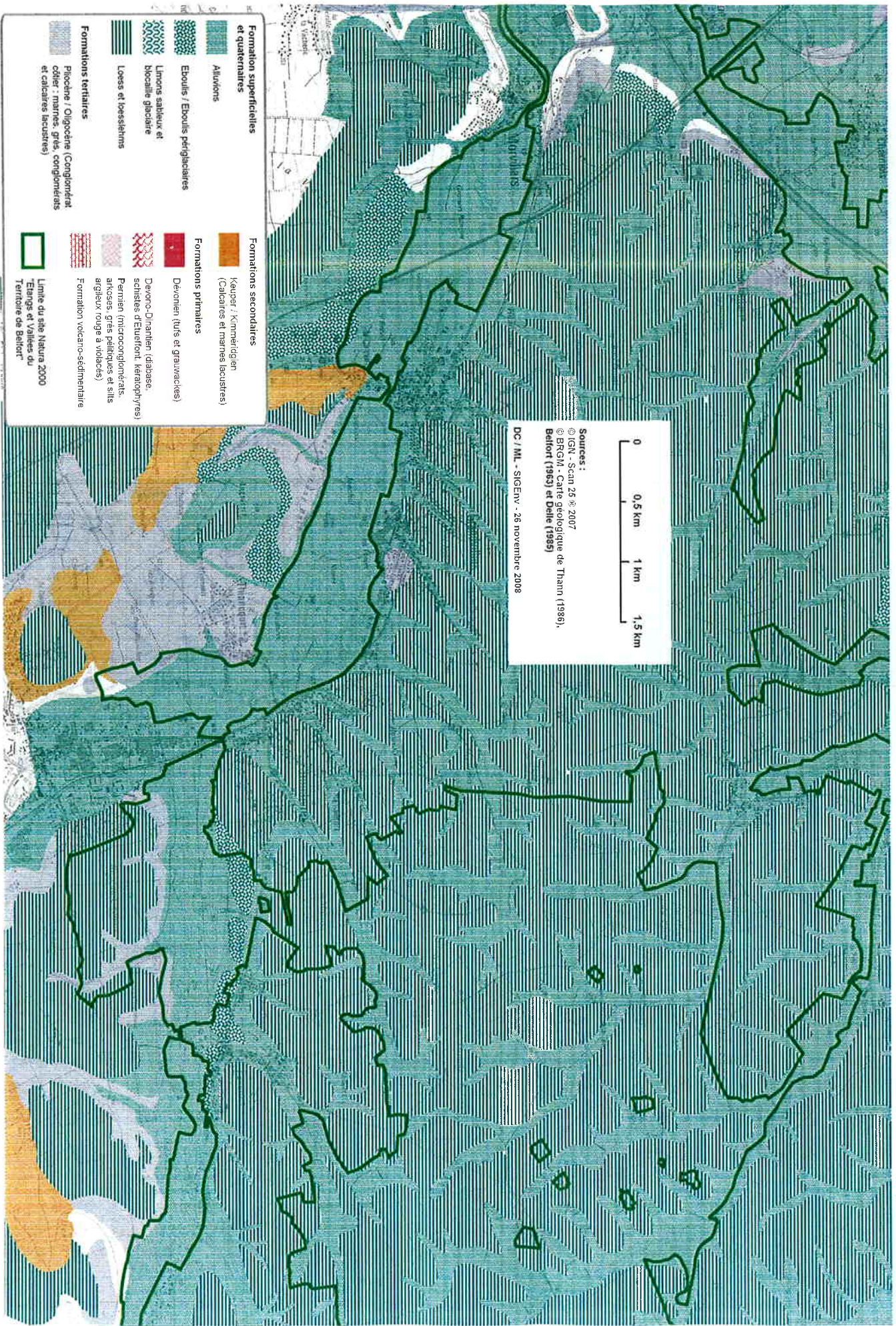
**Limite du site Natura 2000 "Etangs et Vauxes du Territoire de Bellort"**



Sources :  
 © IGN - Scan 25 © 2007  
 © BRGM - Carte géologique de Thann (1986),  
 Bellort (1963) et Delle (1985)  
 DC / ML - SIGEnv - 26 novembre 2008



# Carte n°7 - Géologie simplifiée (secteur D)



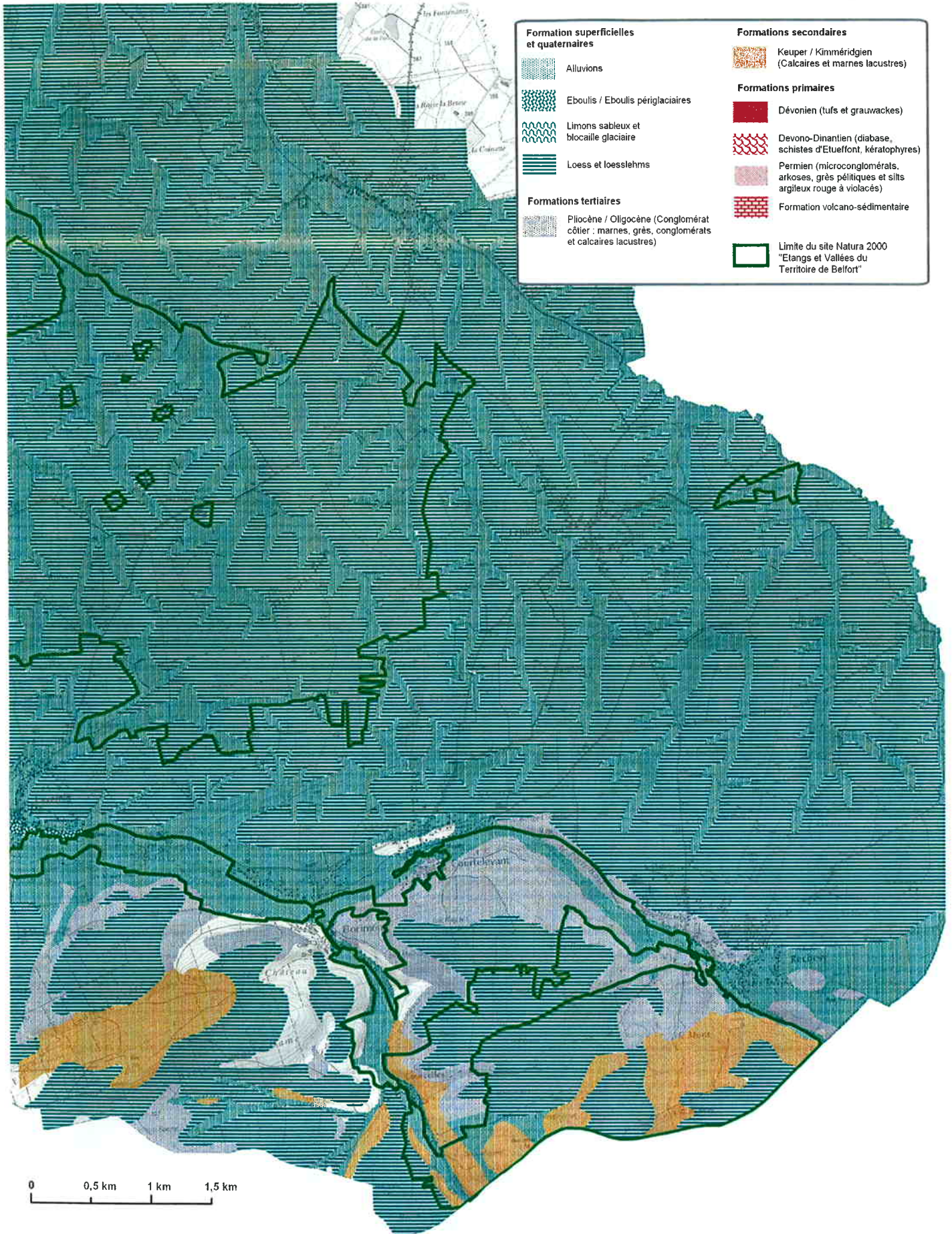
0 0,5 km 1 km 1,5 km

Sources :  
 © IGN - Scan 26 © 2007  
 © BRGM - Carte géologique de Thann (1989),  
 Belfort (1963) et Delle (1989)

DC / ML - SIGENV - 26 novembre 2008

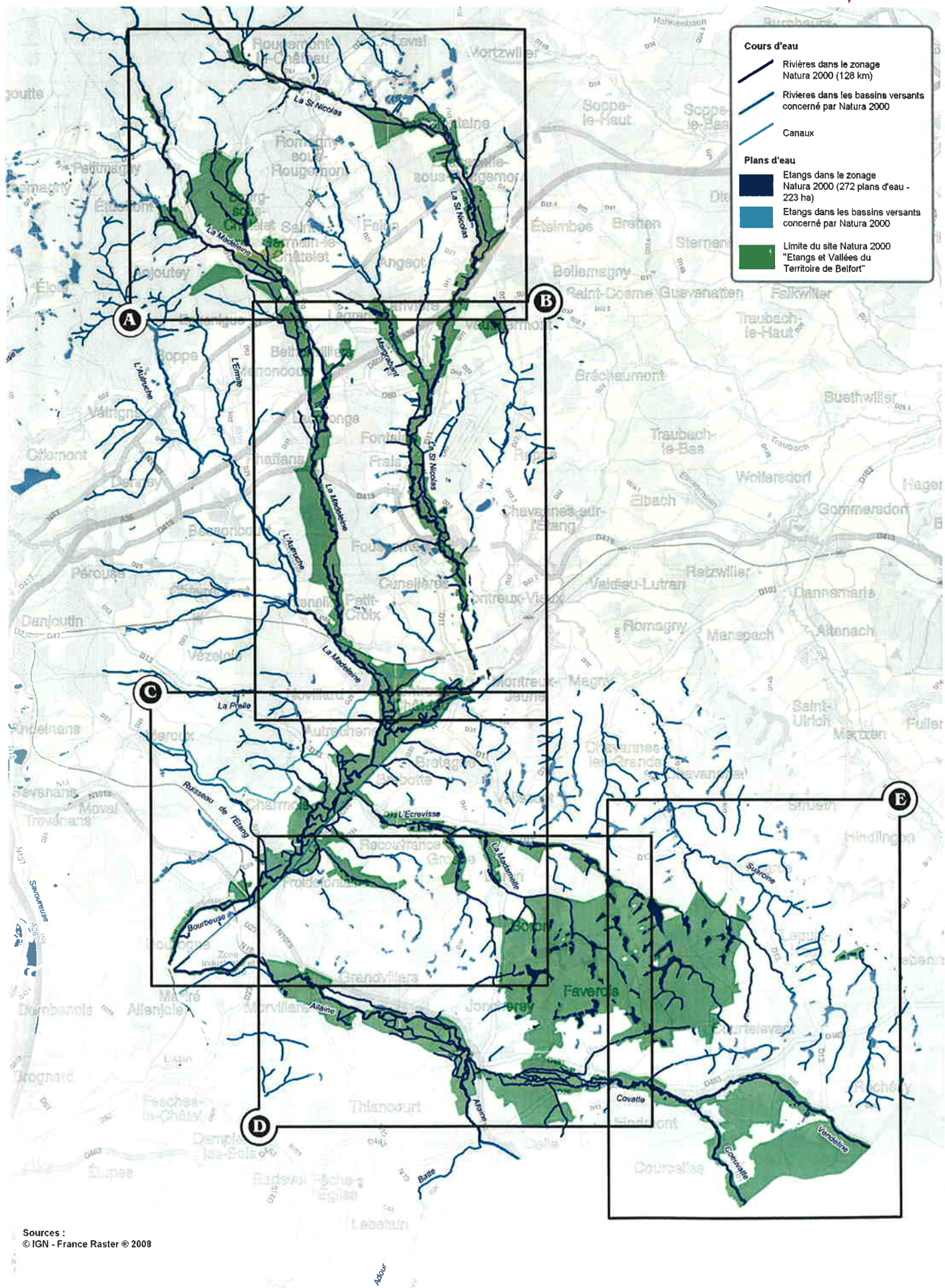
- |  |  |   |
|--|--|---|
| <p><b>Formations superficielles et quaternaires</b></p> <ul style="list-style-type: none"> <li> Alluvions</li> <li> Ecouls / Ecouls périglaciaires</li> <li> Limons sableux et blocaille glaciaire</li> <li> Loess et loesselins</li> </ul> <p><b>Formations tertiaires</b></p> <ul style="list-style-type: none"> <li> Pliocène / Oligocène (Conglomérat, calcaire, marnes, grès, conglomérats et calcaires lacustres)</li> </ul> | <p><b>Formations secondaires</b></p> <ul style="list-style-type: none"> <li> Keuper / Kimmeridgien (Calcaires et marnes lacustres)</li> </ul> <p><b>Formations primaires</b></p> <ul style="list-style-type: none"> <li> Dévonien (tufs et grauwackes)</li> <li> Dévon-Dinantien (dibases, schistes d'Etueffort, keratophyres)</li> <li> Permien (microconglomérats, arkoses, grès pelitiques et silt argileux rouge à violacés)</li> <li> Formation volcano-sédimentaire</li> </ul> | <ul style="list-style-type: none"> <li> Limite du site Natura 2000 "Etrangs et Vallées du Territoire de Belfort"</li> </ul> |
|--|--|---|

# Carte n°7 - Géologie simplifiée (secteur E)



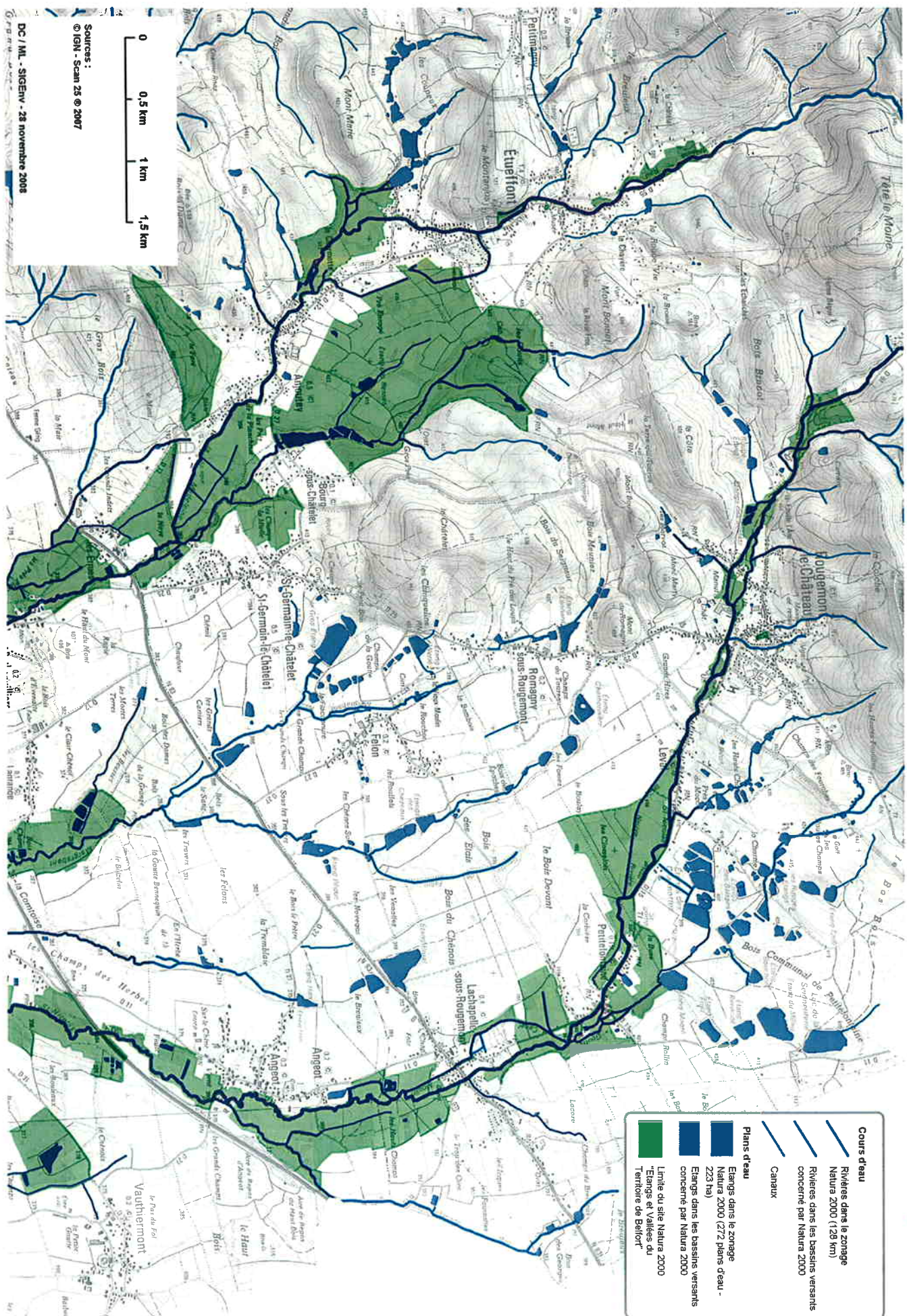
Sources :  
 © IGN - Scan 25 © 2007  
 © BRGM - Carte géologique de Thann (1986),  
 Belfort (1963) et Delle (1985)

# Carte n°9 - Hydrographie



Sources :  
© IGN - France Raster © 2008

# Carte n°9 - Hydrographie (secteur A)



**Cours d'eau**

- Rivière dans le zonage Natura 2000 (128 km)
- Rivière dans les bassins versants concernés par Natura 2000
- Canaux

**Plans d'eau**

- Etang dans le zonage Natura 2000 (272 plans d'eau - 223 ha)
- Etang dans les bassins versants concernés par Natura 2000

**Limite du site Natura 2000 "Etang et Vallées du Territoire de Bellifort"**

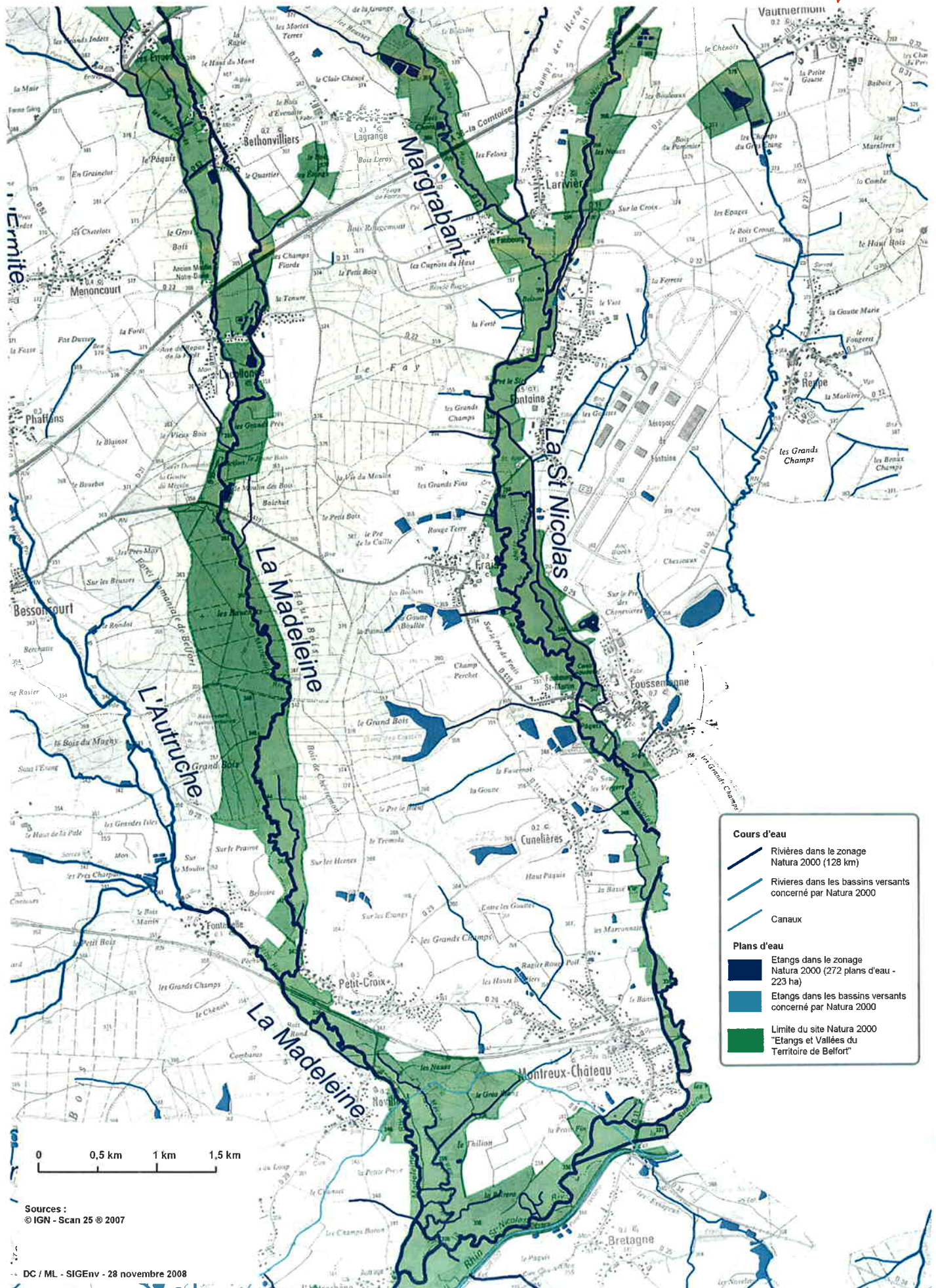
- 



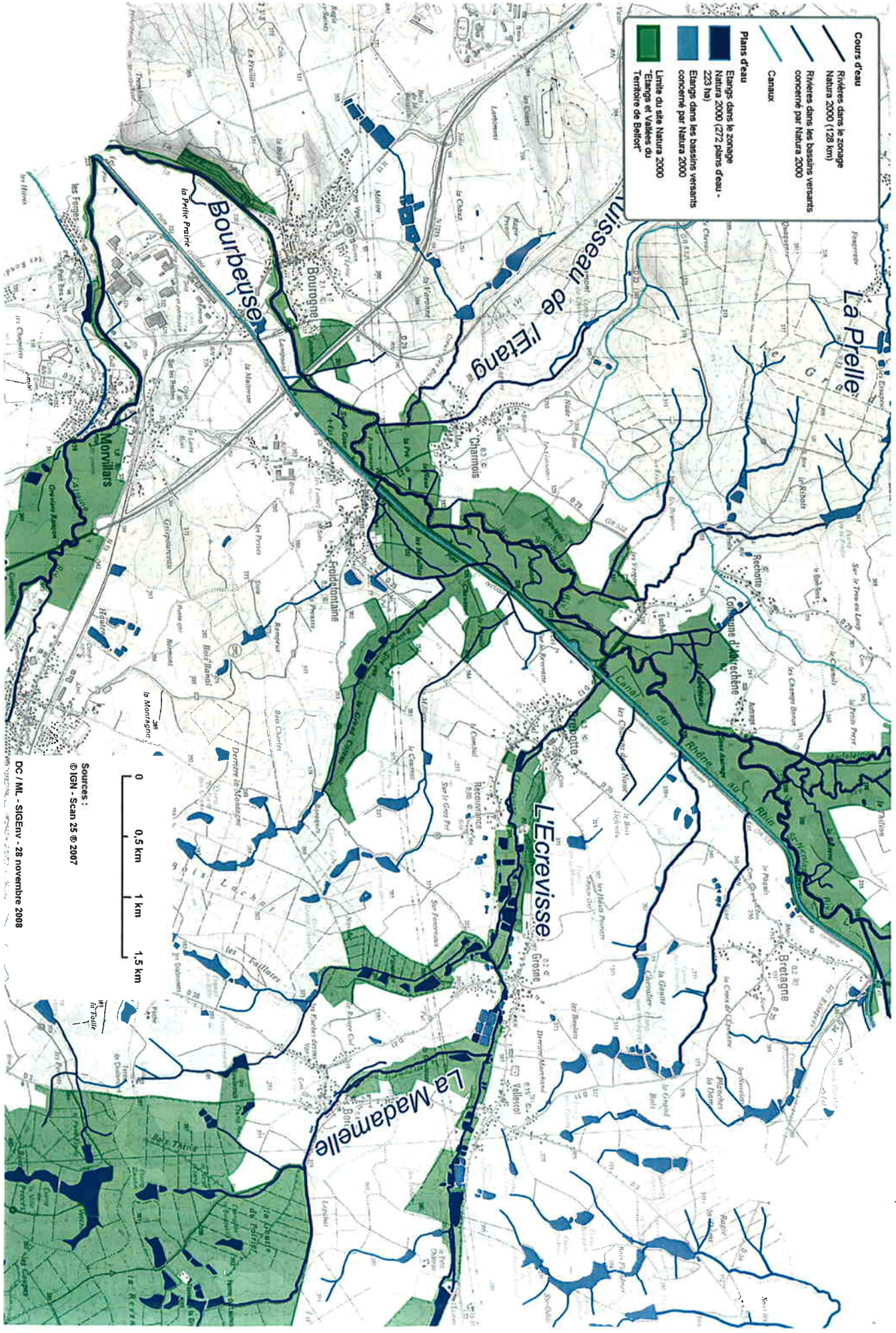
Sources :  
© IGN - Scan 2S © 2007

DC / ML - SIGENV - 28 novembre 2008

# Carte n°9 - Hydrographie (secteur B)

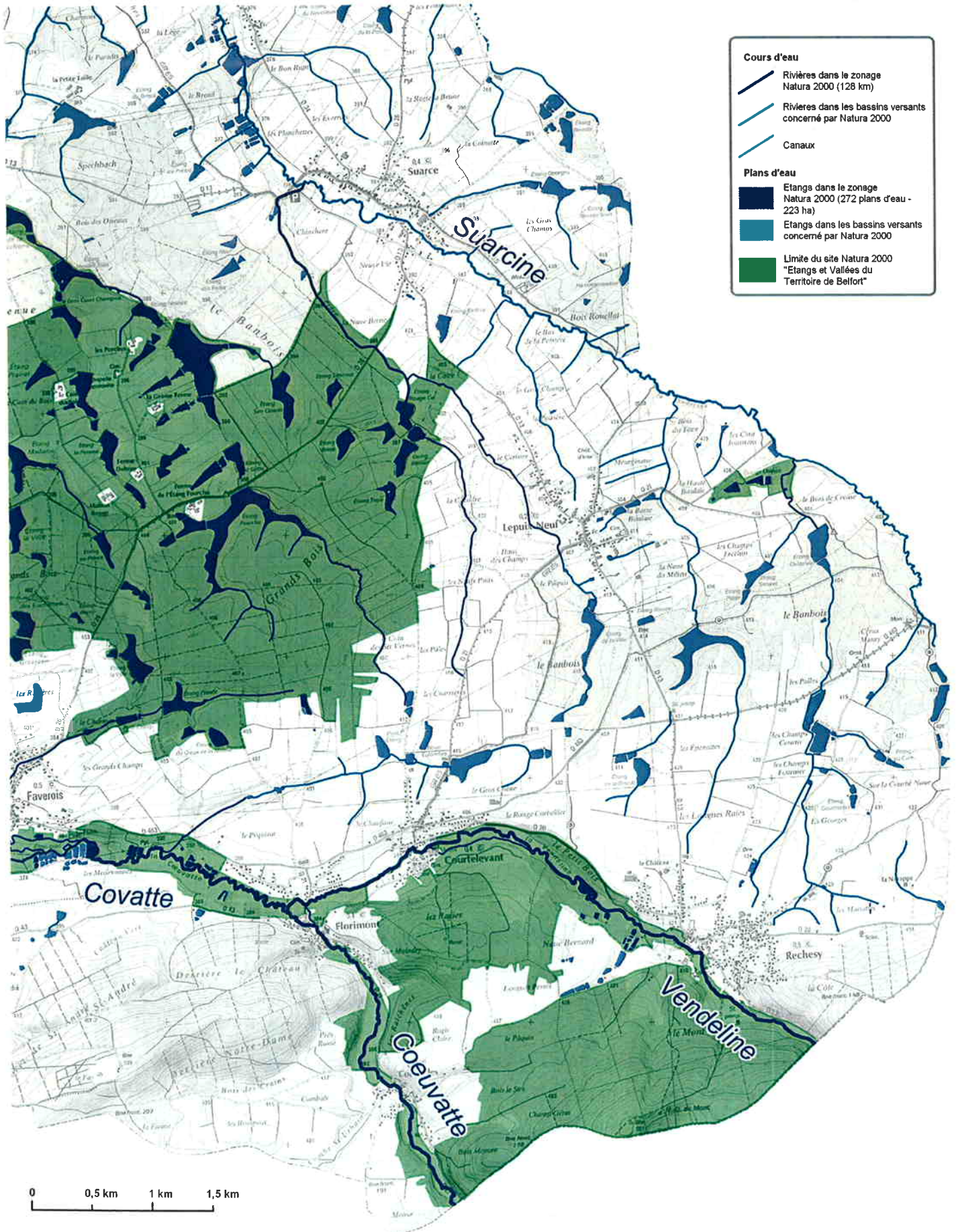


# Carte n°9 - Hydrographie (secteur C)





# Carte n°9 - Hydrographie (secteur E)



Sources :  
© IGN - Scan 25 © 2007