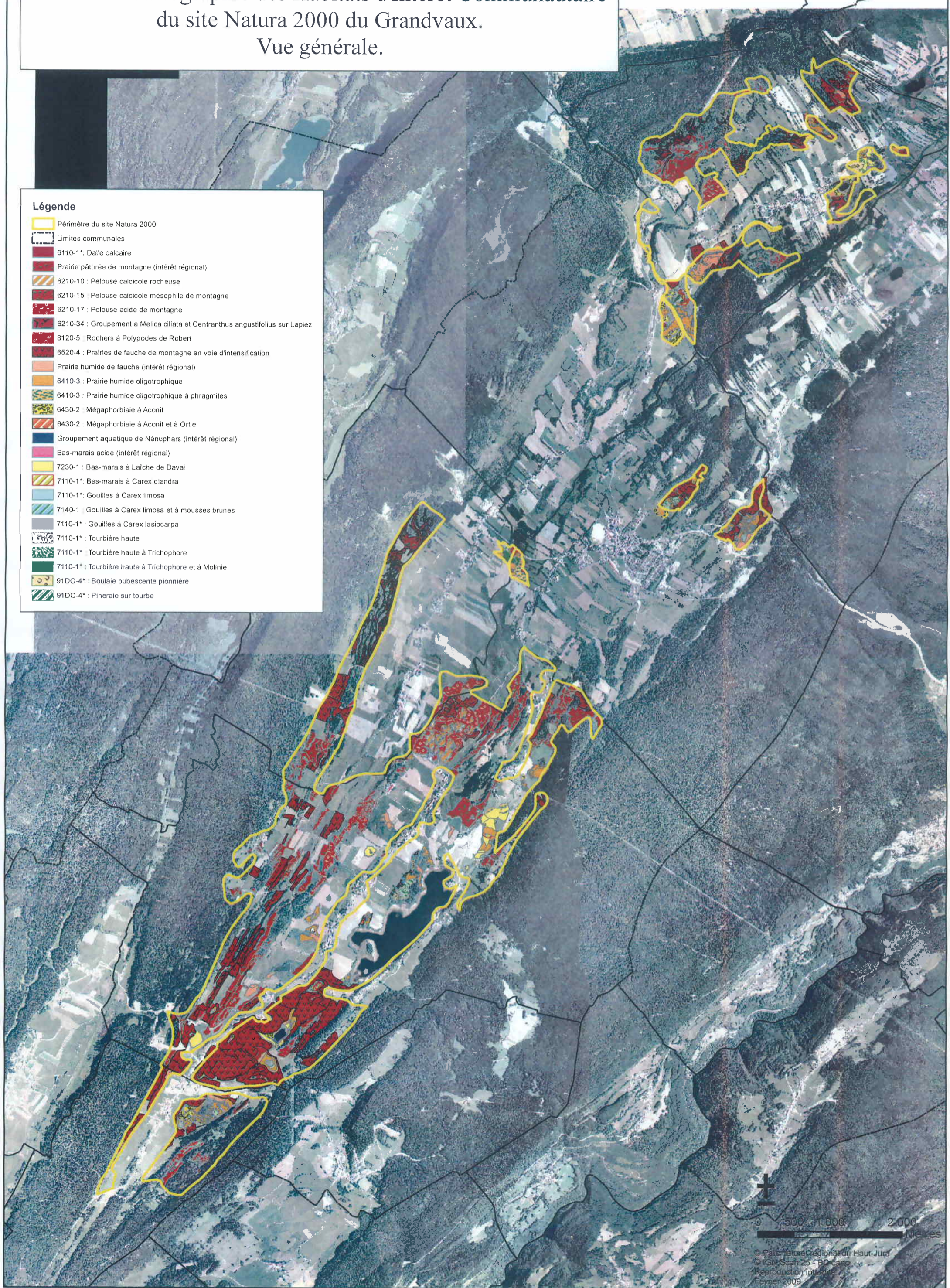


Carte 5a : Cartographie des Habitats d'Intérêt Communautaire
 du site Natura 2000 du Grandvaux.
 Vue générale.

Légende

-  Périmètre du site Natura 2000
-  Limites communales
-  6110-1* : Dalle calcaire
-  Prairie pâturée de montagne (intérêt régional)
-  6210-10 : Pelouse calcicole rocheuse
-  6210-15 : Pelouse calcicole mésophile de montagne
-  6210-17 : Pelouse acide de montagne
-  6210-34 : Groupement à Melica ciliata et Centranthus angustifolius sur Lapiez
-  8120-5 : Rochers à Polypodes de Robert
-  6520-4 : Prairies de fauche de montagne en voie d'intensification
-  Prairie humide de fauche (intérêt régional)
-  6410-3 : Prairie humide oligotrophique
-  6410-3 : Prairie humide oligotrophique à phragmites
-  6430-2 : Mégaphorbiaie à Aconit
-  6430-2 : Mégaphorbiaie à Aconit et à Ortie
-  Groupement aquatique de Nénuphars (intérêt régional)
-  Bas-marais acide (intérêt régional)
-  7230-1 : Bas-marais à Laïche de Daval
-  7110-1* : Bas-marais à Carex diandra
-  7110-1* : Gouilles à Carex limosa
-  7140-1 : Gouilles à Carex limosa et à mousses brunes
-  7110-1* : Gouilles à Carex lasiocarpa
-  7110-1* : Tourbière haute
-  7110-1* : Tourbière haute à Trichophore
-  7110-1* : Tourbière haute à Trichophore et à Molinie
-  91D0-4* : Boulaie pubescente pionnière
-  91D0-4* : Pineriaie sur tourbe



© Parc naturel régional du Haut-Jura
 © IGN, Scan 25 - BD Cartho
 Reproduction interdite
 Février 2009