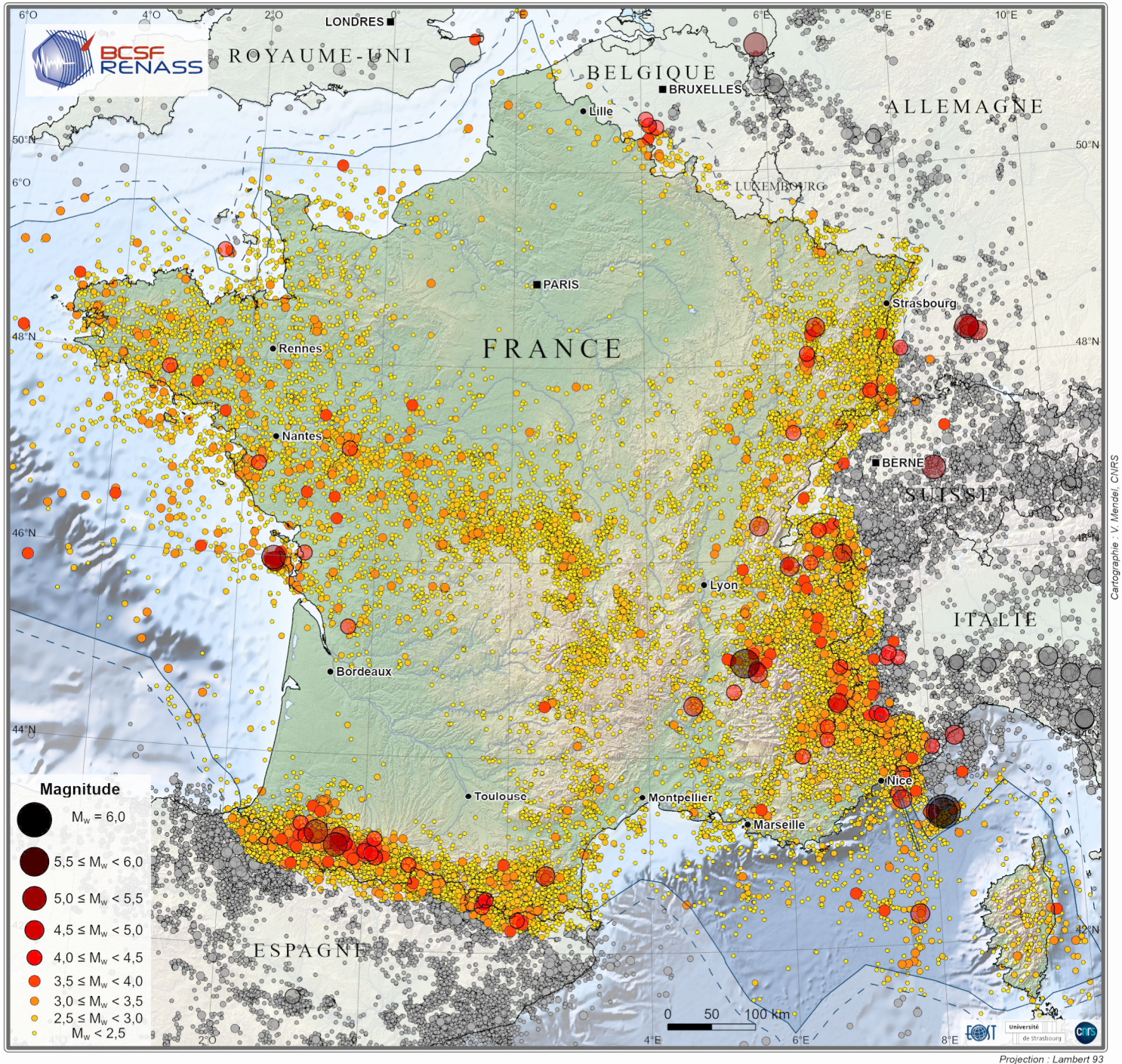


# Sismicité instrumentale de la France hexagonale 1962-2021



*En couleur* : épicentres des séismes d'origine naturelle dans la zone SI-Hex (France hexagonale et zone économique exclusive en mer (ZEE), avec élargissement de 20 km), ainsi que les séismes ressentis en France avec une intensité EMS-98  $\geq$  IV (BCSF). Sur la période 1962-2009, le catalogue de sismicité utilisé est celui du projet SI-Hex (Cara et al. 2015, [www.franceseisme.fr](http://www.franceseisme.fr)) complété, sur la période 2010-2021, par celui du BCSF-RénaSS ([renass.unistra.fr](http://renass.unistra.fr)), pour lequel les magnitudes  $M_L$  ont été converties en magnitudes  $M_w$ .

*En grisé* : à titre indicatif, épicentres des séismes d'origine naturelle hors zone SI-Hex pour la période 1998-2021. Le catalogue de sismicité utilisé est celui du CSEM ([www.emsc-csem.org](http://www.emsc-csem.org)) pour lequel les magnitudes ont été converties en magnitudes  $M_w$ .

**Citation** : BCSF-RénaSS (2022). Instrumental seismicity in mainland France. EOST UAR830, Université de Strasbourg, CNRS. (Collection).  
doi: 10.25577/fv3f-sq09

Licence CC BY 4.0

