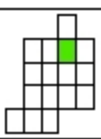
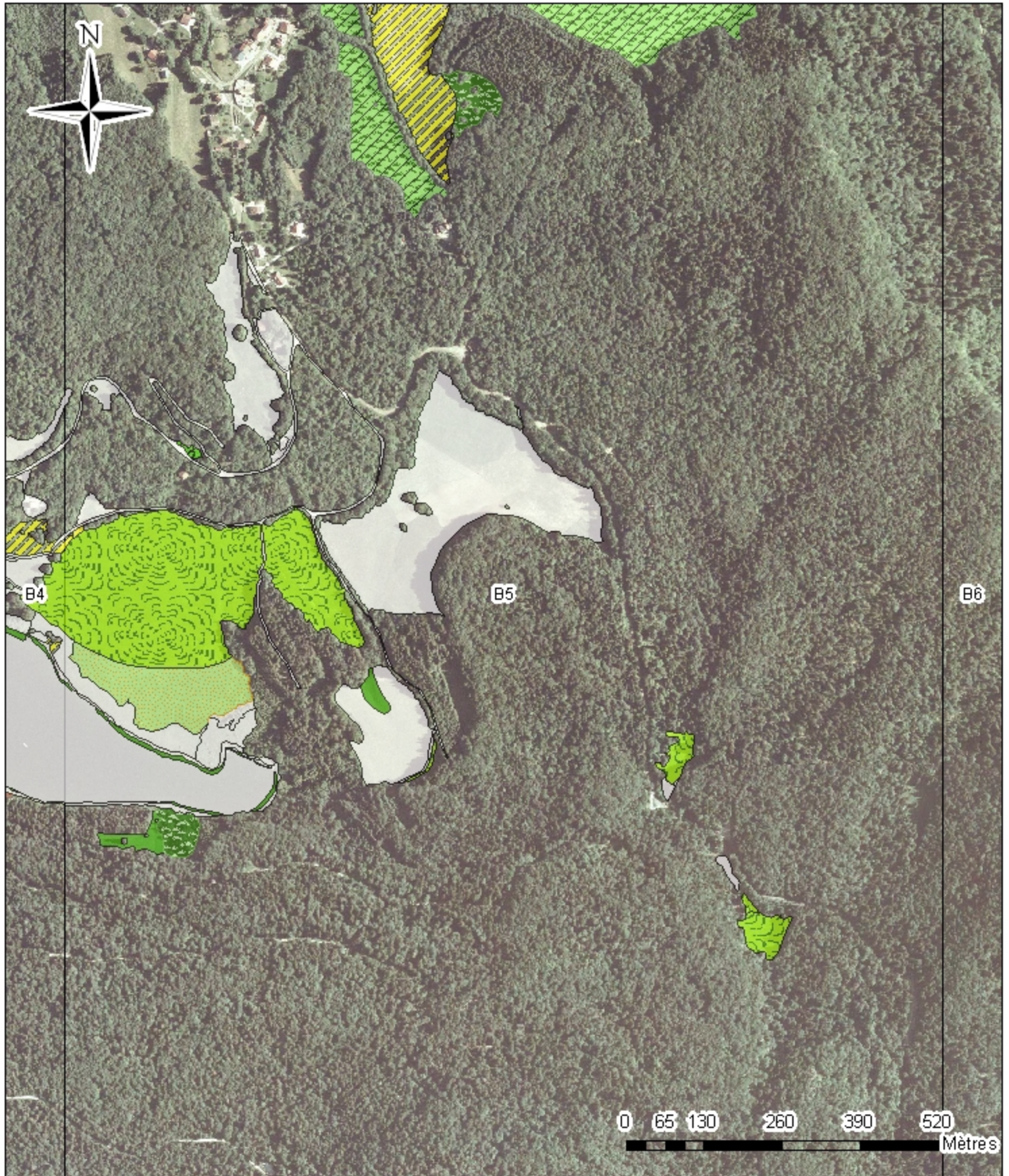


# Cartographie des préconisations de gestion des habitats des Cinq lacs Site FR 4301330

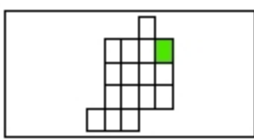


## Préconisations de gestion :

 maintien en l'état	 pâturage	 diminuer les apports de matière organique du ruissellement	 RAS
 maintien en l'état/retour au groupement d'origine	 fauche	 diminuer la fréquentation touristique	
 supprimer la pâture secondaire	 diminution de la pression de pâturage	 remise en eau	
 pâturage ou fauche	 extensification	 réouverture	







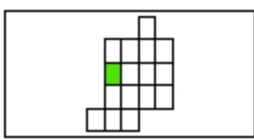
# Cartographie des préconisations de gestion des habitats des Cinq lacs Site FR 4301330

## Préconisations de gestion :

 maintien en l'état	 pâturage	 diminuer les apports de matière organique du ruissellement	 RAS
 maintien en l'état/retour au groupement d'origine	 fauche	 diminuer la fréquentation touristique	
 supprimer la pâture secondaire	 diminution de la pression de pâturage	 remise en eau	
 pâturage ou fauche	 extensification	 réouverture	



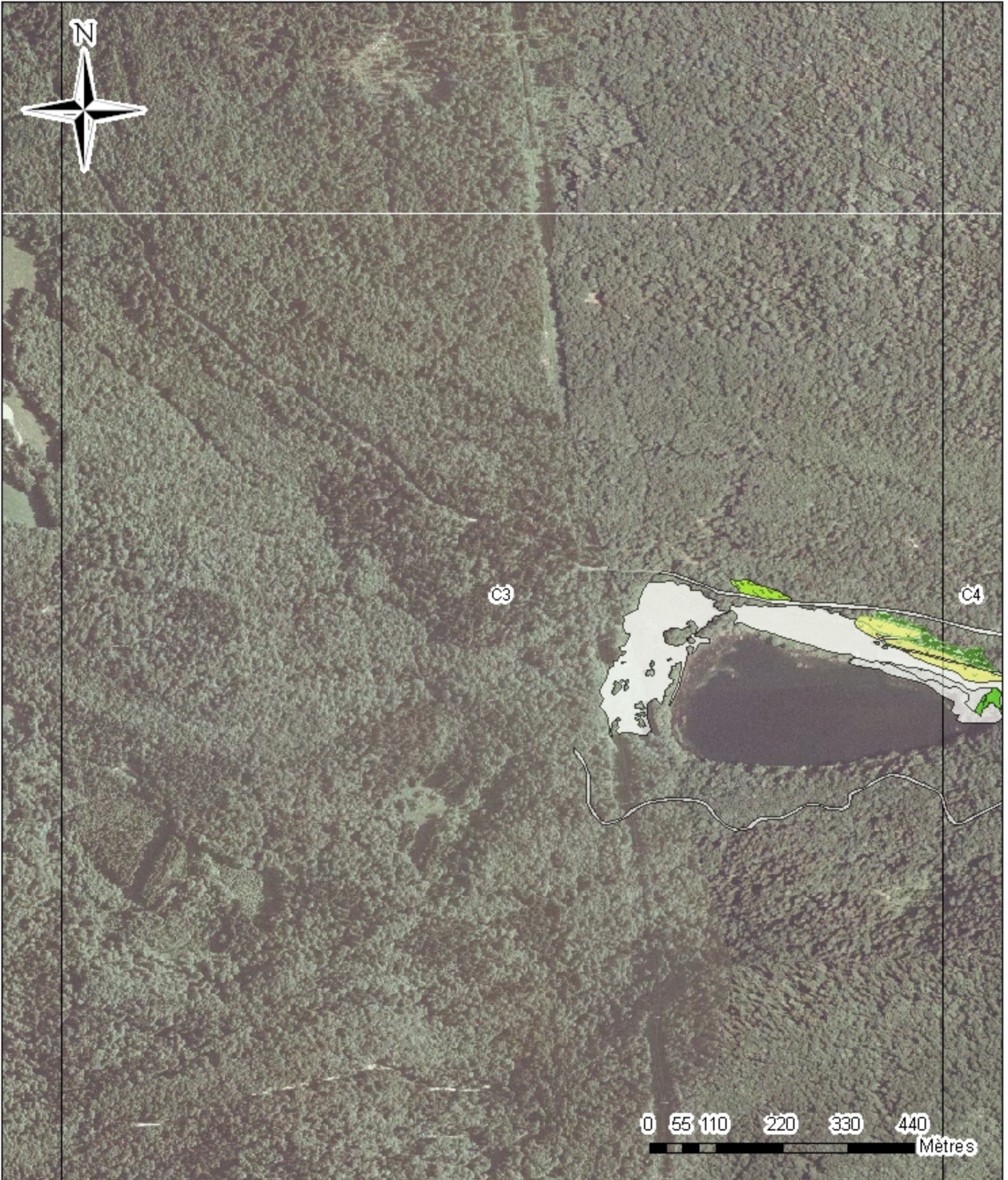




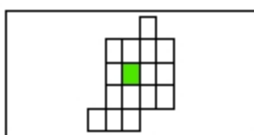
# Cartographie des préconisations de gestion des habitats des Cinq lacs Site FR 4301330

## Préconisations de gestion :

	maintien en l'état		pâturage		diminuer les apports de matière organique du ruissellement		RAS
	maintien en l'état/retour au groupement d'origine		fauche		diminuer la fréquentation touristique		remise en eau
	supprimer la pâture secondaire		diminution de la pression de pâturage		réouverture		
	pâturage ou fauche		extensification				



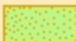


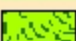













# Cartographie des préconisations de gestion des habitats des Cinq lacs Site FR 4301330

## Préconisations de gestion :

	maintien en l'état		pâturage		diminuer les apports de matière organique du ruissellement		RAS
	maintien en l'état/retour au groupement d'origine		fauche		diminuer la fréquentation touristique		remise en eau
	supprimer la pâture secondaire		diminution de la pression de pâturage		réouverture		
	pâturage ou fauche		extensification				

