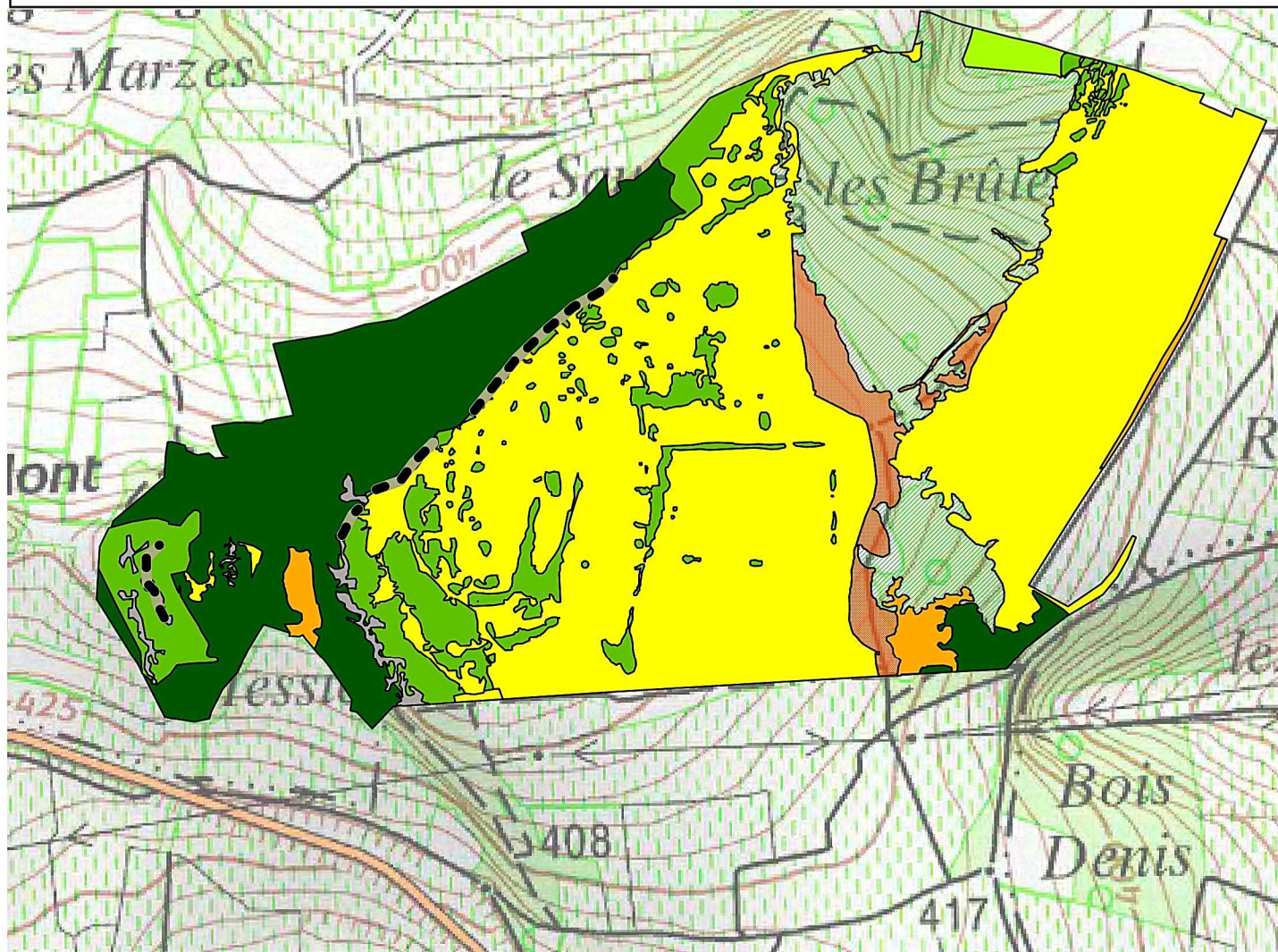


Les formations végétales du site Natura 2000 "Pelouses calcicoles du Mâconnais"
Site FR2600972
Entité du Mont de Pouilly



Légende

-  Pelouses sèches (6210, 6110)
-  Pelouses et bois (6210)
-  Ourlet mésophile
-  Faciès d'embuissonnement de pelouses
-  Buxaies (5110)
-  Lande à Genêts
-  Lande à Callune
-  Pierriers (8160)
-  Prairie de fauche (6510)
-  Chênaies pubescentes
-  Plantations de résineux
-  Ligne de corniche

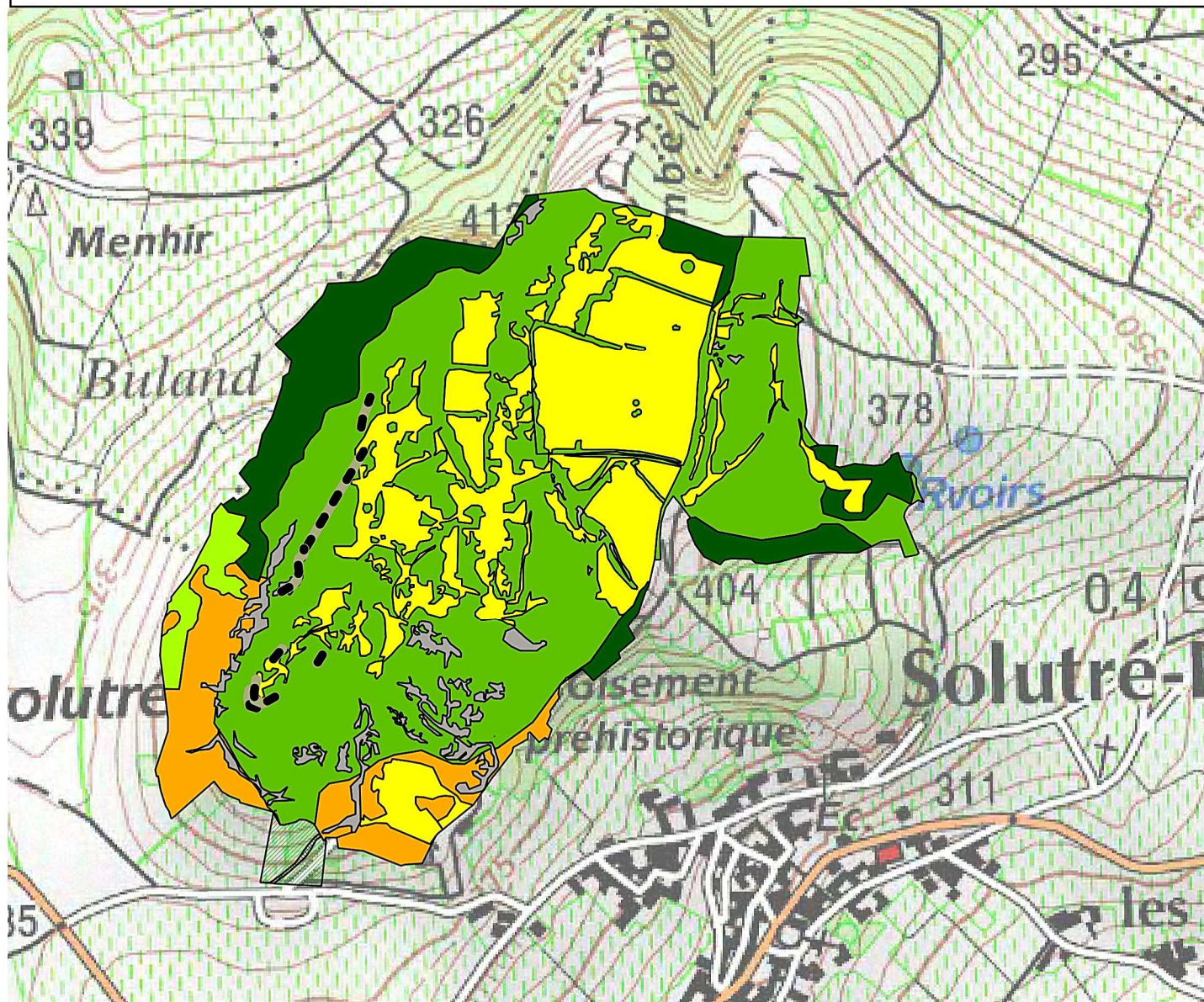
0 100 200 300 400 m



Les formations végétales du site Natura 2000 "Pelouses calcicoles du Mâconnais"

Site FR2600972

Entité de la Roche de Solutré



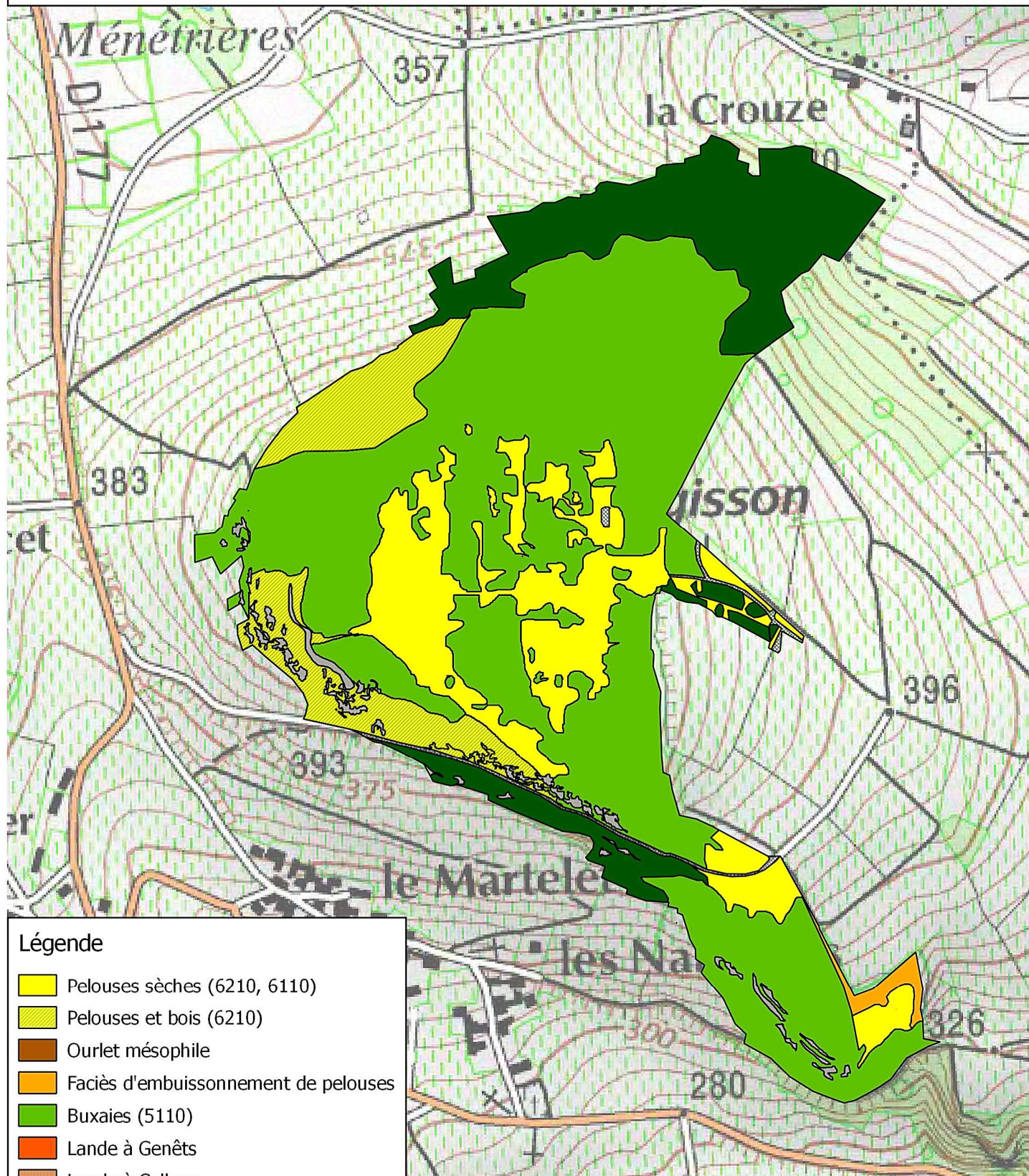
Légende

-  Pelouses sèches (6210, 6110)
-  Pelouses et bois (6210)
-  Ourlet mésophile
-  Faciès d'embuissonnement de pelouses
-  Buxaies (5110)
-  Lande à Callune
-  Lande à Genêts
-  Pierriers (8160)
-  Prairie de fauche (6510)
-  Chênaies pubescentes
-  Plantation de Robiniers
-  Ligne de corniche

0 100 200 300 400 m

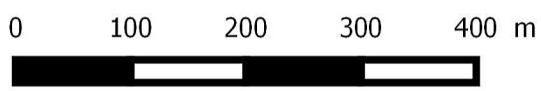


Les formations végétales du site Natura 2000 "Pelouses calcicoles du Mâconnais"
 Site FR2600972
 Entité de la Roche de Vergisson

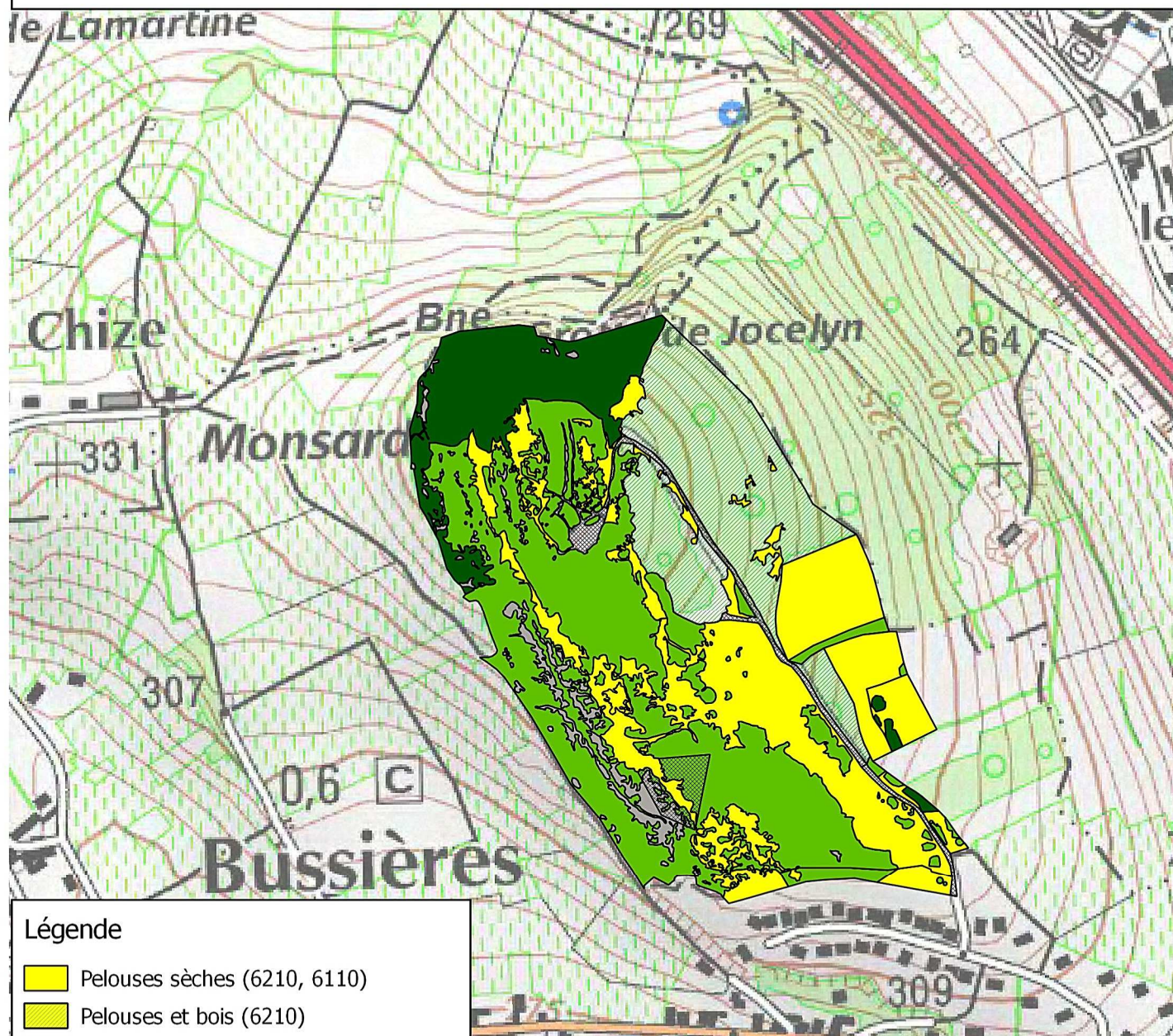


Légende

- Pelouses sèches (6210, 6110)
- Pelouses et bois (6210)
- Ourlet mésophile
- Faciès d'embuissonnement de pelouses
- Buxaies (5110)
- Lande à Genêts
- Lande à Callune
- Pierriers (8160)
- Prairie de fauche (6510)
- Chênaies pubescentes
- Remblais
- Ligne de corniche



Les formations végétales du site Natura 2000 "Pelouses calcicoles du Mâconnais"
Site FR2600972
Entité du Monsard

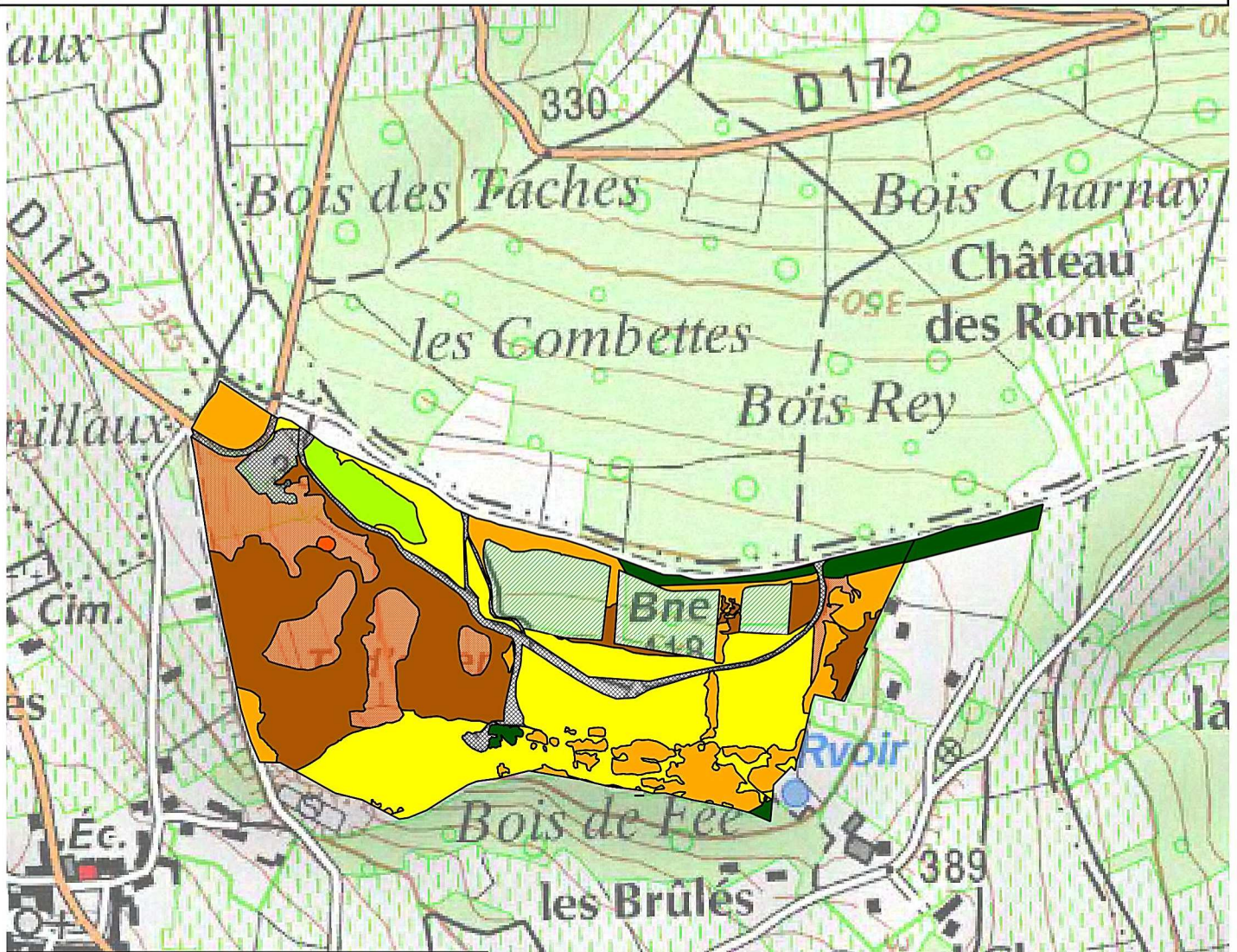


Légende

-  Pelouses sèches (6210, 6110)
-  Pelouses et bois (6210)
-  Ourlet mésophile
-  Faciès d'embuissonnement de pelouses
-  Buxaies (5110)
-  Lande à Genêts
-  Lande à Callune
-  Pierriers (8160)
-  Prairie de fauche (6510)
-  Chênaies pubescentes
-  Plantations de résineux
-  Remblais
-  Ligne de corniche

0 100 200 300 400 m

Les formations végétales du site Natura 2000 "Pelouses calcicoles du Mâconnais"
 Site FR2600972
 Entité du Bois de Fée



Légende

- Pelouses sèches (6210, 6110)
- Pelouses et bois (6210)
- Ourlet mésophile
- Faciès d'embuisonnement de pelouses
- Buxaies (5110)
- Lande à Genêts
- Lande à Callune
- Pierriers (8160)
- Prairie de fauche (6510)
- Chênaies pubescentes
- Plantations de résineux
- Remblais
- Ligne de corniche

0 100 200 300 400 m

