

La donnée de biodiversité, on en parle

Jeudi
7 mars
2024



Quelle valorisation des données de Sciences participatives ? Cas pratique : Jardin de l'Arquebuse

Rencontre annuelle Sigogne :
La donnée de biodiversité, on en parle



7 mars 2024



metropole-dijon.fr



Jardin de l'Arquebuse

5ha de nature, en cœur de ville, classé « Monument historique »

Fréquentation annuelle :

700 000 usagers

170 000 visiteurs

34 000 scolaires



⇒ Structure originale de connaissance et de partage des savoirs scientifiques sur la Biodiversité sauvage et cultivée

Direction biodiversité

⇒ anime en transversalité et avec ses partenaires les actions en faveur de la Biodiversité sur le territoire



➤ Développer la connaissance et la prise en compte de la biodiversité par l'ensemble des acteurs (espèces et espaces de nature)

➤ Etudier et valoriser le patrimoine naturel en collection (1 million de spécimens)

➤ Mobilisation des habitants et des acteurs en diffusant les connaissances scientifiques et en encourageant le passage à l'action



La participation des citoyens au cœur des actions

➤ Des projets participatifs

➤ Le Jardin de l'Arquebuse avec ses trois composantes : un lieu emblématique/ des équipes/des actions/ des partenaires pour donner l'envie d'agir et accompagner les initiatives

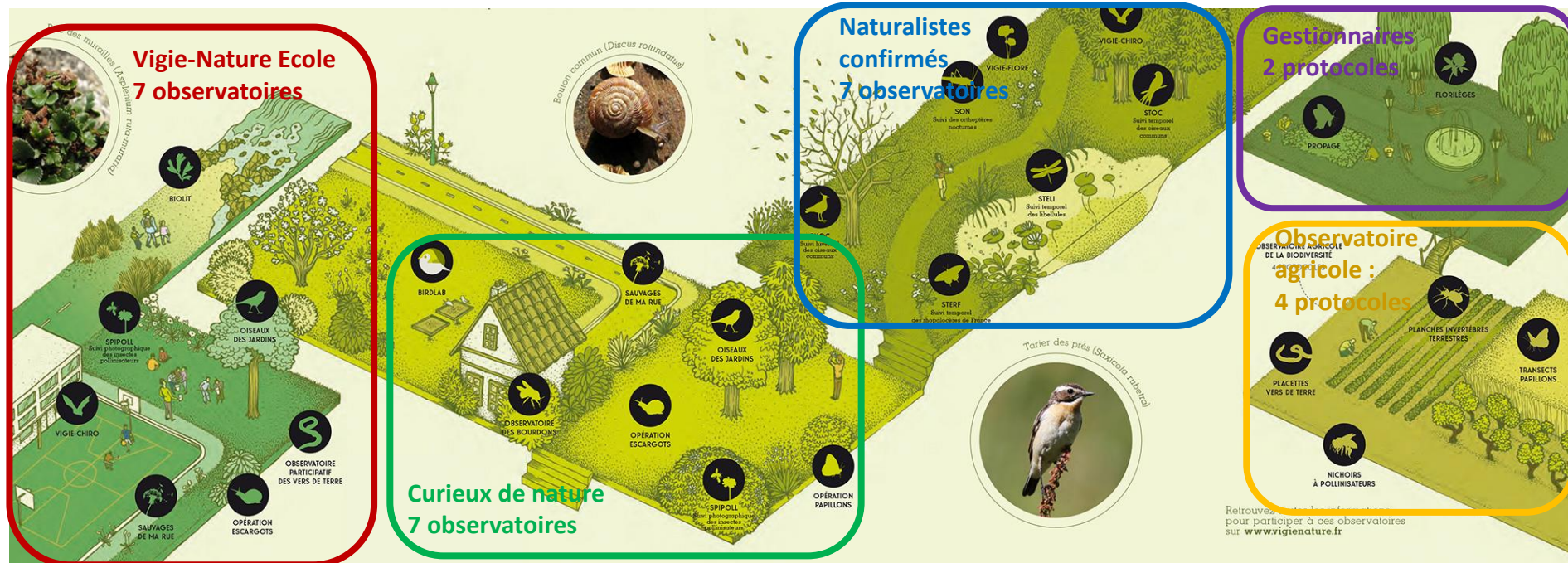
➤ Les jardins partagés/familiaux/éducatifs
➤ Les aires terrestres éducatives/ coins nature



La participation des citoyens au cœur des actions

Vigie-Nature du MNHN est un programme de **sciences participatives** ouvert à tous les curieux de nature, du débutant au plus expérimenté. En s'appuyant sur des protocoles simples et rigoureux. Il propose à chacun de contribuer à la recherche en découvrant la biodiversité « ordinaire » qui nous entoure.

➤ le Jardin de l'Arquebuse, relais local de programmes nationaux de sciences participatives



Retrouvez les coordonnées pour participer à ces observatoires sur www.vignature.fr

L'apport des sciences participatives

- Développer la connaissance de la « biodiversité ordinaire » avec les citoyens
- Mobiliser les acteurs nationaux et/ou locaux de la recherche
- Mieux comprendre le fonctionnement des écosystèmes en milieu urbain/périurbain :
Dijon métropole : territoire de recherche et d'expérimentation
- Créer du lien entre le monde de la recherche et les citoyens
- Sensibiliser, rendre acteurs les habitants
- Créer et animer un réseau d'observateurs

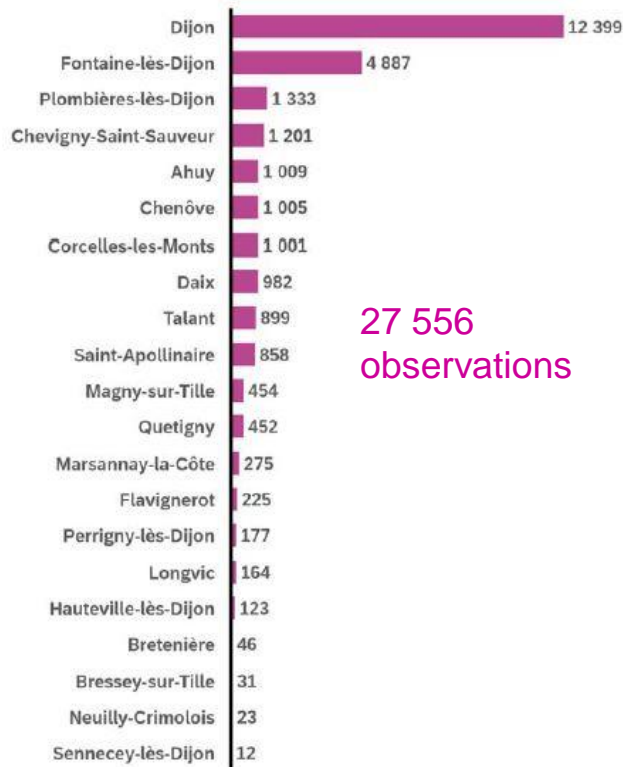


Quelle valorisation de ces données ?

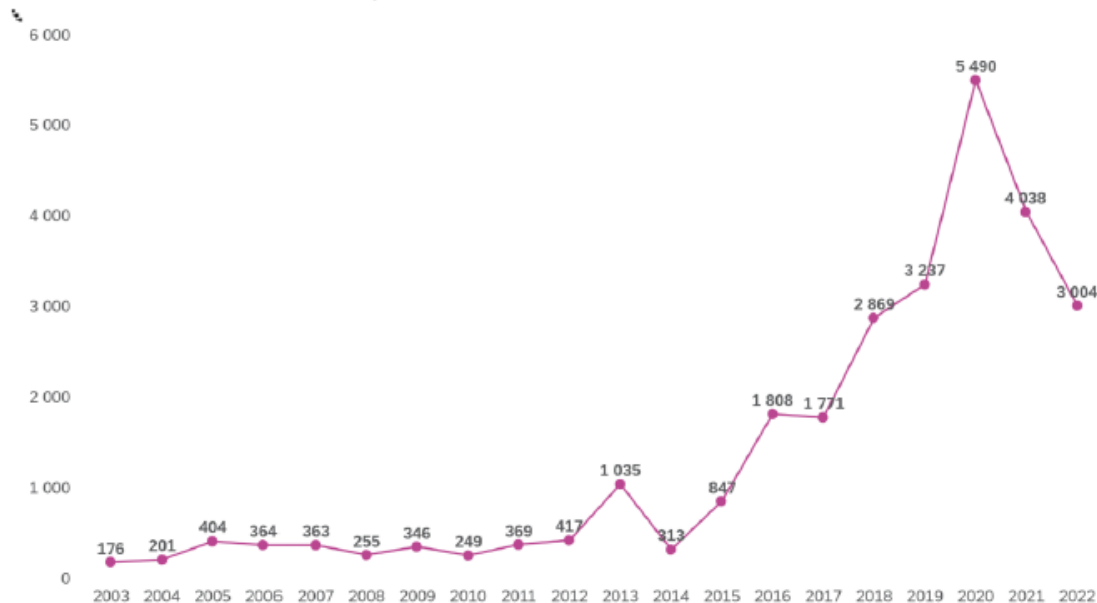
- Nous sommes producteurs et utilisateurs de ces données
- Le temps de la recherche est un temps long
- La mobilisation des observateurs nécessite une réelle animation de ce réseau
- Besoin d'avoir les données validées rapidement pour maintenir cette mobilisation
- Tableau de bord/données synthétisé par :
 - Observateur
 - Zone géographique, quartier
 - Protocole
 - Taxon, espèce
 - Année
 - ...

Exemple de valorisation de ces données

Participation brute par commune de 2003 à 2022 sur
Dijon Métropole

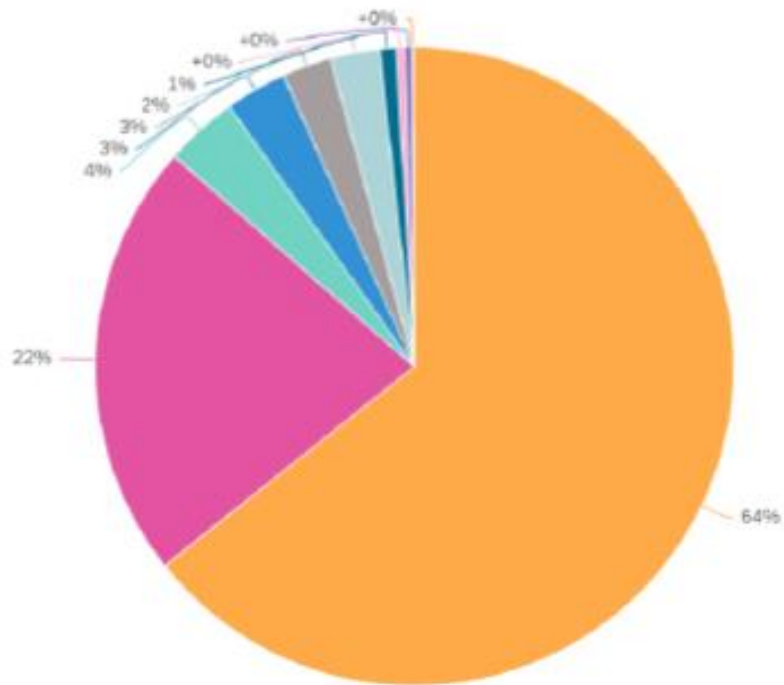


Evolution du nombre d'observations par an



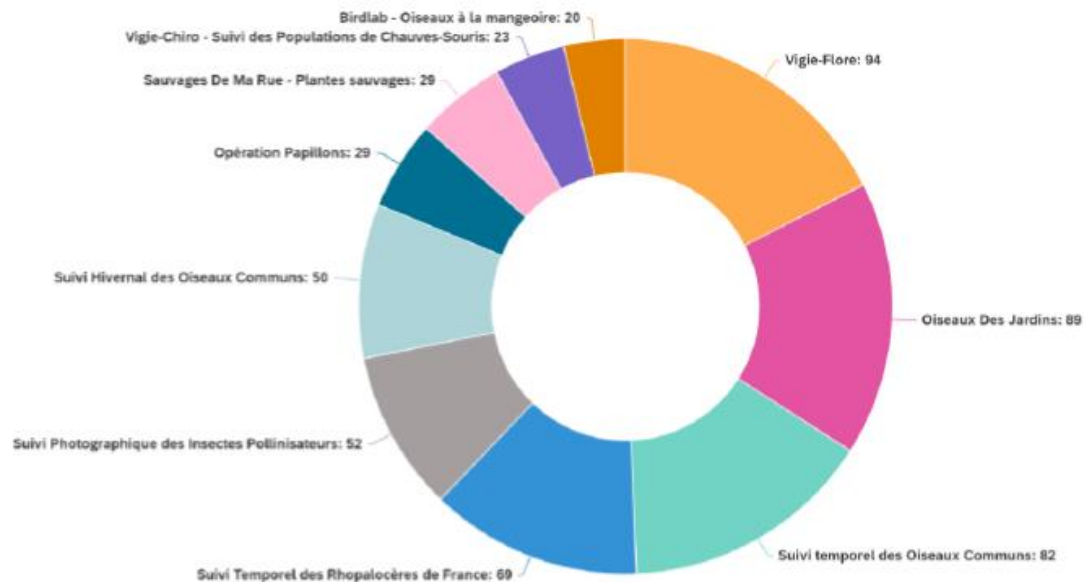
Exemple de valorisation de ces données

Répartition des observations d'espèces par protocole

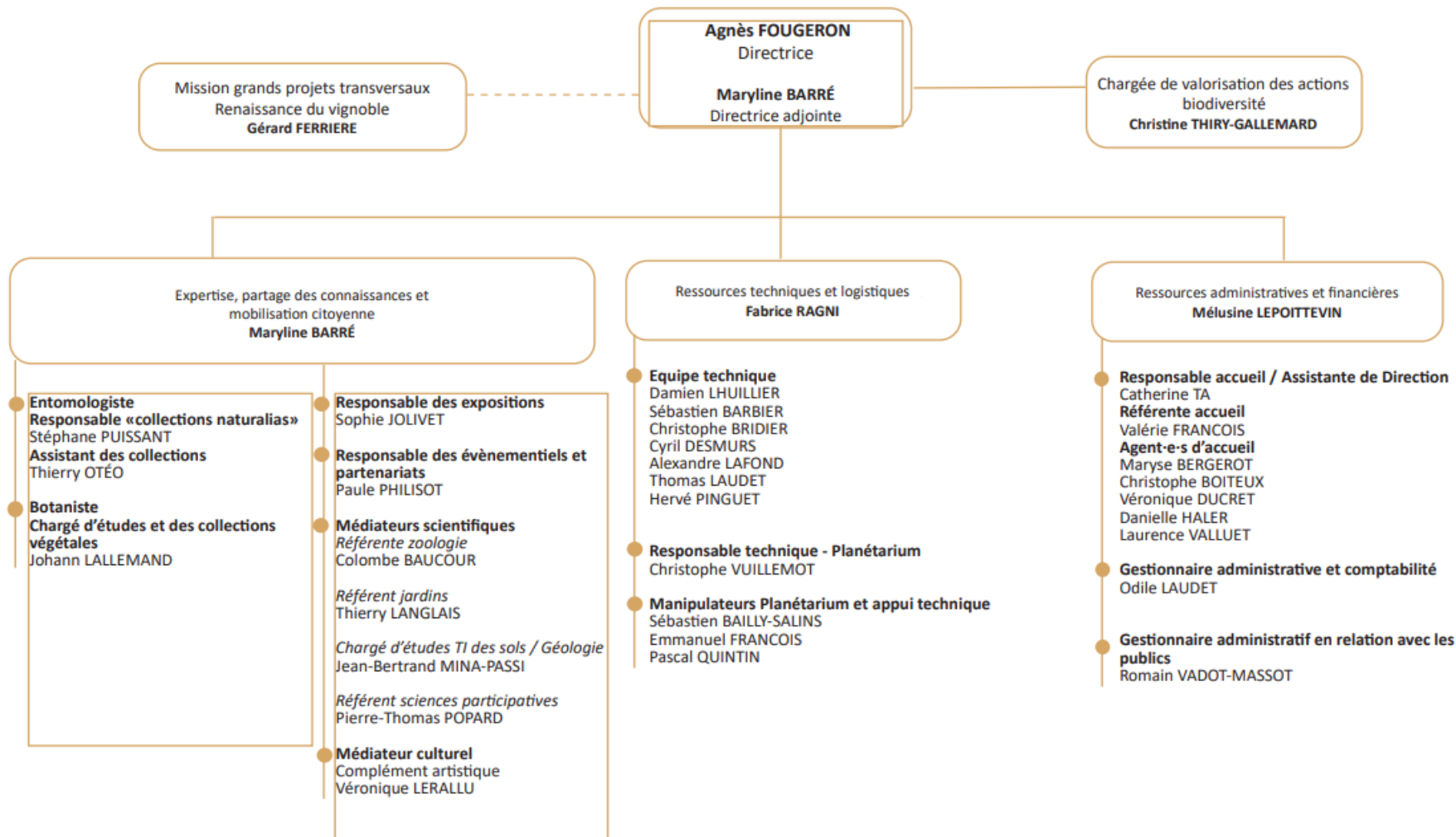


- Oiseaux Des Jardins
- Suivi temporel des Oiseaux Communs
- Suivi Hivernal des Oiseaux Communs
- Opération Papillons
- Vigie-Flore
- Suivi Temporel des Rhopalocères de France
- Birdlab - Oiseaux à la mangeoire
- Suivi Photographique des Insectes Pollinisateurs
- Vigie-Chiro - Suivi des Populations de Chauves-Souris
- Sauvages De Ma Rue - Plantes sauvages

Nombre d'espèces recensées par protocole



Organigramme Direction Biodiversité – Jardin de l'Arquebuse





Merci de votre attention



metropole-dijon.fr

