

La donnée de biodiversité, on en parle

Jeudi
7 mars 2024

SCIENCES PARTICIPATIVES



Enquête corbeautière en BFC



Grand cormoran



Enquête hirondelle en BFC



Martinet à Dijon et Besançon

EPOC EPOC-ODF

Estimation des populations d'oiseaux communs

Estimation des populations d'oiseaux – Oiseaux de France



Gliridés

OBSRAP

OBSERVATOIRE RAPACES

LIMAT

Limicoles et anatidés nicheurs



Milan royal en migration
Milan royal hivernant



Dortoirs de grues cendrées



Suivi du front de colonisation du castor



OISEAUX DES JARDINS : OBJECTIFS

- **Collecter des données en grand nombre** pour mieux connaître les populations d'oiseaux des jardins et comprendre les raisons qui amènent ces oiseaux à visiter les jardins
- **Sensibiliser les citoyens** à l'importance et la préservation de la biodiversité de proximité

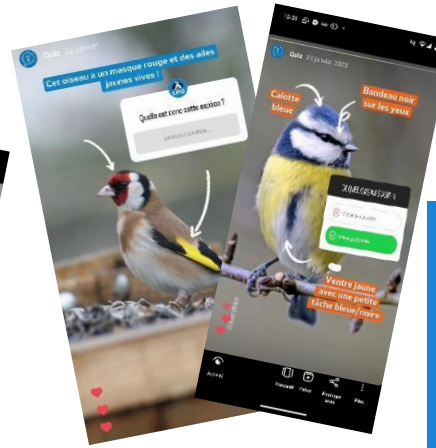
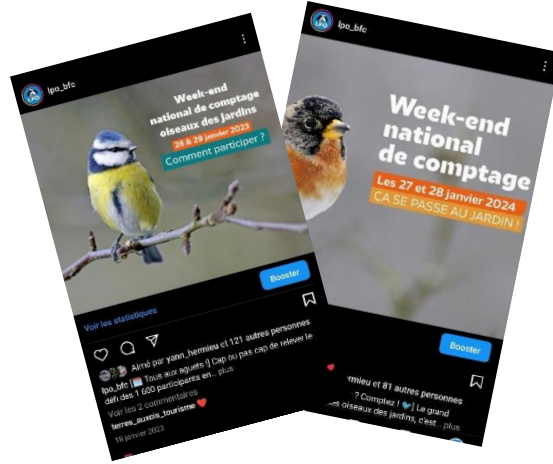


Observatrice
©Alexis Orseau

COMMUNICATION ET VALORISATION

Les 27 et 28 janvier 2024 : comptez les oiseaux des parcs et jardins !

posté par Matthieu Robert (pro) • lundi, 15. janvier 2024, 12:30



Pour la 12^{ème} année consécutive, la LPO et le Muséum national d'histoire naturelle (MNHN) invitent les citoyens à participer au comptage national des oiseaux des jardins. Le principe est simple : compter durant 1h les oiseaux de son jardin ou d'un parc public pendant le dernier week-end de janvier. Chaque année ces données vont s'ajouter à celles des années précédentes pour permettre d'en apprendre davantage sur ces « oiseaux communs ». Cette opération de sciences participatives est un moyen simple et concret de rendre les citoyens acteurs de la connaissance et de la protection de l'avifaune française des parcs et jardins.

1400 : l'objectif à atteindre en BFC !

Après une année record en 2022 avec 1 380 jardins participants, en janvier 2023, seulement 1 154 jardins ont été recensés durant le comptage en BFC. Remobilisons nous tous pour passer le palier des 1400 jardins.

Comment faire ?

Rassurez-vous, il n'est pas nécessaire d'être un expert ! Il suffit d'avoir un peu de temps, d'aimer regarder ce qu'il se passe dans son jardin et de savoir compter. Facile !

- Choisir un jour d'observation, samedi 27 ou dimanche 28 janvier, et un créneau d'1h, idéalement en fin de matinée ou début d'après-midi, lorsque les températures sont un peu plus chaudes et les oiseaux plus actifs ;
- Trouver un lieu d'observation, un jardin ou un balcon, à la ville ou en campagne. Un parc public peut également servir de lieu d'observation ;
- Compter et noter durant 1 heure tous les oiseaux qui visitent le jardin. Pour les reconnaître plus facilement, des fiches sont disponibles sur le site de l'Observatoire ainsi qu'une [fiche d'aide pour le comptage](#) (à ne pas renvoyer !) ;
- Transmettre les données sur le site de l'Observatoire des oiseaux des jardins : www.oiseauxdesjardins.fr.

Un problème technique ?

Pour tout problème technique avec le site (inscription, saisie de données...) nous vous invitons à consulter le [guide d'aide à la participation](#). Lisez-le attentivement, vous y trouverez certainement la solution à votre problème. Sinon rendez-vous dans la [foire aux questions](#) !

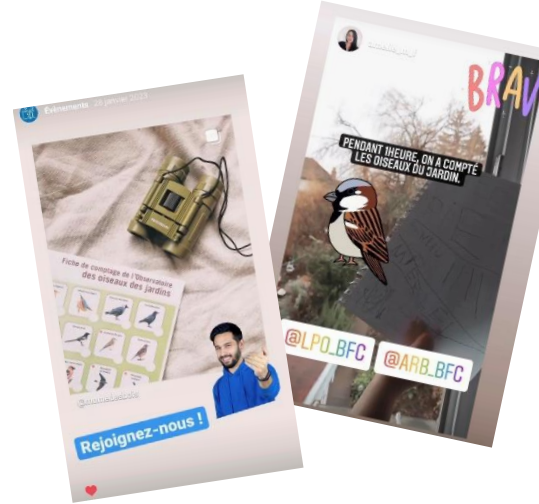
Moineau ou accenteur ?

- Pour vous aider à identifier les oiseaux des jardins plus facilement et à limiter les confusions entre espèces, voici deux documents :
- Des fiches espèces : <http://www.oiseauxdesjardins.fr/index.php?m=14-2023>
 - Des fiches « confusion » : <http://www.oiseauxdesjardins.fr/index.php?m=14-2023>

L'équipe animatrice du programme reste également à la disposition des participants pour les aider à identifier les oiseaux observés en envoyant de simples photos à : oiseauxdesjardins@lpo.fr.

A bientôt !

Opération réalisée avec le soutien du Crédit Mutuel de la Fondation Nature et Découvertes et du [moteur de recherche Iliad](#)



Vous êtes **1153** jardins à avoir participé

Vous avez dénombré **40 102** oiseaux au total

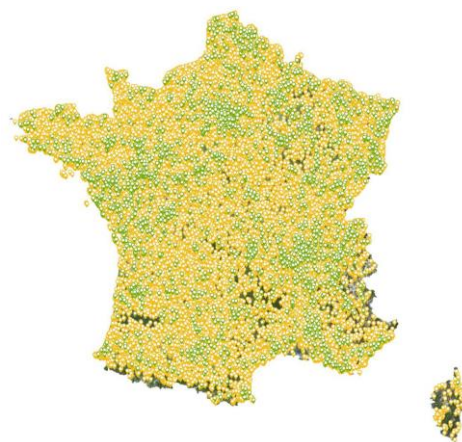
10 300 C'est le nombre d'observations que vous avez saisies !

COMPTAGE DES OISEAUX DES JARDINS 28 & 29 JANVIER 2023
UN GRAND MERCI À TOUS LES PARTICIPANTS !
GRÂCE À VOUS...

BILAN DE 10 ANS DE SUIVI



~100 000 jardins en France
3 995 jardins en BFC

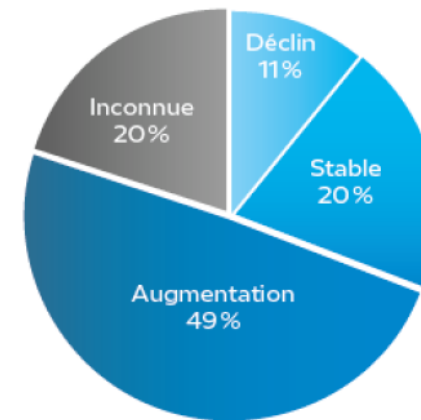


LES GRANDES TENDANCES OBSERVÉES - HIVER

Depuis 10 ans, en termes de présence dans les jardins lors du comptage de janvier :

- **49 % des espèces sont en augmentation** : dont le Chardonneret élégant, le Pigeon ramier, le Tarin des aulnes ou la Fauvette à tête noire
- **20 % sont stables** : comme le Geai des chênes, le Troglodyte mignon ou encore le Pinson du Nord.
- **11 % sont en déclin** : comme le Moineau friquet ou la Mésange noire.
- **20 % ont une tendance inconnue/fluctuante.**

Tendance de présence des espèces lors des comptages de janvier

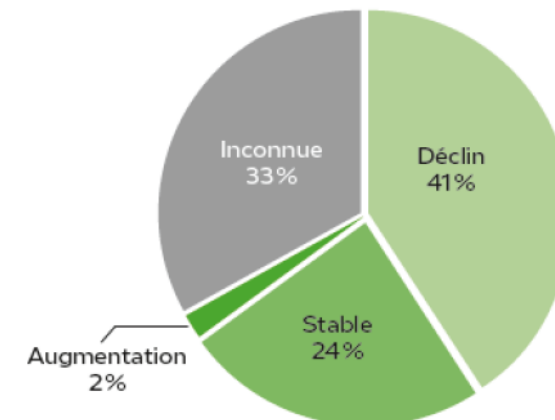


LES GRANDES TENDANCES OBSERVÉES - PRINTEMPS

Depuis 10 ans, en termes de présence dans les jardins lors du comptage en mai :

- **41% des espèces sont en déclin** : le Bouvreuil pivoine, l'Accenteur mouchet, le Verdier d'Europe, ou encore le Merle noir sont concernés.
- **24% sont stables** : Corneille noire, Tourterelle turque ou encore le Chardonneret élégant.
- **2% sont en augmentation** : Perruche à collier, Huppe fasciée ou encore Linotte mélodieuse.
- **33% ont une tendance inconnue ou fluctuante.**

Tendance de présence des espèces lors des comptages de mai



TRANSMETTRE SES OBSERVATIONS, C'EST SOUTENIR...

l'action associative

Les informations de Faune-France servent par exemple à évaluer l'impact de projets d'aménagements, à actualiser les Listes rouges d'espèces menacées, à proposer des espaces protégées, à mettre en œuvre des actions de conservations ciblées, mais aussi, souvent, à entreprendre des

actions juridiques pour défendre la nature et appuyer les actions de police de l'environnement de l'Office Français pour la Biodiversité. Les données de Faune-France ont aussi fournit l'argumentaire nécessaire à la suspension de la chasse de plusieurs espèces menacées.

la recherche sur la biodiversité

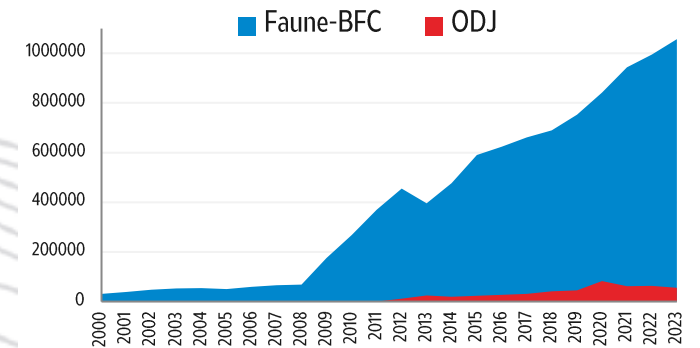
Les données de Faune-France alimentent thèses, publications ou projets scientifiques. Faune-France est désormais lié par convention à des

instituts de recherche et des universités françaises et européennes.

les politiques publiques environnementales

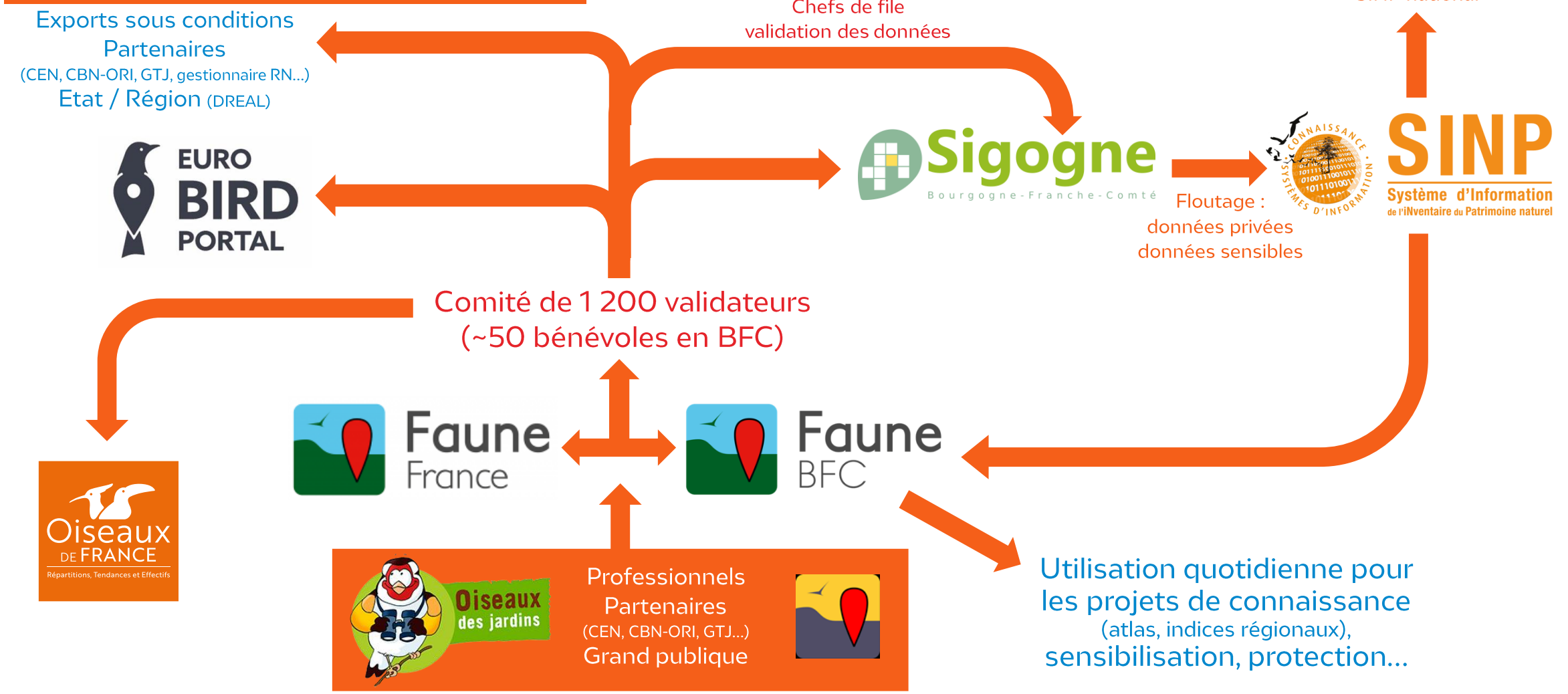
Faune-France contribue aux politiques publiques en alimentant le Système d'Information sur la Nature et les Paysages et plusieurs indicateurs, en contribuant à l'évaluation de la mise en œuvre des directives européennes Oiseaux et Habitats,

en apportant de la matière aux Plans nationaux d'actions, aux inventaires et suivis des sites Natura 2000 ou des Zones naturelles d'intérêt écologique, faunistique et floristique (ZNIEFF)...



Faune-France est par ailleurs lié à Oiseaux des Jardins, observatoire orienté vers les observateurs débutants. Elle alimente Oiseaux de France, l'atlas dynamique des oiseaux de métropole et d'outremer et apporte la contribution française à l'EuroBirdPortal, le portail européen des oiseaux.

CIRCULATION DES DONNÉES





**Agir pour
la biodiversité**

CONTACT :

Matthieu ROBERT

Chargé d'étude

Animateur de la base de données Faune-BFC

LPO Bourgogne-Franche-Comté

E-mail : matthieu.robert@lpo.fr

Tél : 03 80 56 27 02 – 06 01 39 21 91

Siège régional – 3, allée Célestin Freinet – 21240 Talant

bfc.lpo.fr