

# La donnée de biodiversité, on en parle

Jeudi  
7 mars 2024

## Les enquêtes pour tous

### Amphibiens sur les routes

Du 15 janvier au 15 avril



### Premiers papillons

Du 15 février au 15 avril



### Alyte accoucheur

Du 15 mars au 30 juin



### Lézard vert

Du 15 mars au 30 septembre



### Lucane cerf-volant

Du 1<sup>er</sup> mai au 31 juillet



### Chauves-souris en colonies

Du 15 mai au 15 juillet



### Vers luisants

Du 15 juin au 31 août



### Argiope frelon

Du 1<sup>er</sup> juillet au 15 octobre



## Les enquêtes pour les plus motivés

### Dytiques et gros coléoptères aquatiques

Du 15 mars au 30 septembre



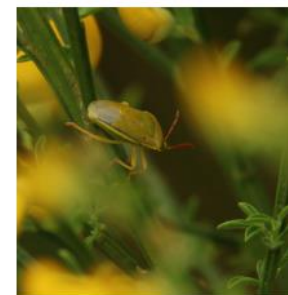
### Coccinelle de la Bryone

Du 15 avril au 31 juillet



### Les insectes du Genêt à balais

Du 1<sup>er</sup> mai au 30 septembre



### Abeille résineuse géante

Du 1<sup>er</sup> juillet au 30 septembre



### Pelotes de chouettes

Du 15 août au 31 octobre



### Muscardin et noisettes

Du 15 septembre au 30 novembre



### Puce des neiges

Du 1<sup>er</sup> octobre au 31 mars



### Les Tritomegas

Du 1<sup>er</sup> avril au 31 mai



43 enquêtes menées depuis 2014 via  
« E-observations »

# L'enquête sur l'Argiope frelon 2023

518 observations en Bourgogne par 362 contributeurs sur 336 communes



## COMMUNIQUÉ DE PRESSE DU 26 JUILLET 2023

de la Société d'histoire naturelle d'Autun Observatoire de la faune de Bourgogne (SHNA-OFAB) du Conservatoire Botanique national Franche-Comté - Observatoire régional des Invertébrés (CBNFC-ORI) et de l'Office pour les insectes et leur environnement Franche-Comté (OPIE FC)

Participez à l'enquête sur l'Argiope frelon, pour nous aider à connaître la répartition de cette araignée dans la région

Depuis le 1<sup>er</sup> juillet et jusqu'au 15 octobre prochain, la SHNA-OFAB en Bourgogne, le CBNFC-ORI et l'OPIE-FC en Franche-Comté vous invitent à participer à une enquête autour de cette superbe araignée de notre région : l'Argiope frelon.

### Pourquoi une enquête participative grand public ?

Nous sollicitons tout un chacun à participer à cette enquête et à nous faire part de ses observations d'Argiope frelon, afin d'avoir la vision la plus réaliste possible sa répartition en Bourgogne-Franche-Comté. En effet, nous manquons encore de connaissance sur la répartition de cette araignée pourtant très commune et au physique bien reconnaissable...

### Comment reconnaître l'Argiope frelon et où se cache-t-elle ?

Appelée aussi Épeire frelon, son nom lui vient de sa robe qui peut laisser penser à un frelon, avec ses rayures noires sur fond jaune et blanc, certainement destinées à dissuader ses prédateurs. Malgré son comportement discret, cette imposante araignée reste donc très facilement reconnaissable. Les femelles peuvent mesurer de 10 à 20 mm, tandis que les mâles mesurent entre 5 et 9 mm.

On la trouve généralement assez bas dans la végétation, dans des milieux ensoleillés et moyennement humides : friches, pelouses, landes mésophiles et humides. C'est là qu'elle trouve un nombre important de proies. Elle tisse alors une grande toile de soie épaisse et blanche qui présente un zigzag vertical, appelé stabilimentum. C'est d'ailleurs un bon indice pour noter sa présence ! Elle reste alors positionnée à l'affût sur cette toile en attendant qu'un insecte s'y retrouve piégé.

Un autre indice, vous pouvez également trouver ses œufs : ils ont la particularité d'être regroupés et protégés dans une toile en forme de poterie.

Malgré son nom, ne soyez pas inquiets, cette araignée est tout à fait inoffensive pour l'être humain.

### Comment participer à l'enquête ?

- Vous pouvez transmettre très simplement ses observations grâce à un formulaire accessible en ligne.
- Côté Bourgogne, rendez-vous sur le site <https://www.shna-ofab.fr/>, rubrique OBSERVATOIRE, puis E-OBS, ou directement sur [https://www.shna-ofab.fr/fr/participer/argiope-frelon\\_560\\_EN52.html](https://www.shna-ofab.fr/fr/participer/argiope-frelon_560_EN52.html).
  - Côté Franche-Comté, rendez-vous sur le site [www.cbnfc-ori.org](http://www.cbnfc-ori.org), rubrique Invertébrés et enquêtes en cours.

L'envoi d'une photo facilitera la validation de la donnée. Chaque observation compte !

### En savoir plus

- Pour en savoir plus sur cette enquête et sur l'Argiope frelon :
- La page de l'enquête : [https://observatoire.shna-ofab.fr/fr/enquetes\\_272.html](https://observatoire.shna-ofab.fr/fr/enquetes_272.html)
  - La fiche espèce : [https://ressources.shna-ofab.fr/fr/fiches-especes/epeire-frelon-argiope-bruennichi\\_45\\_T1550.html](https://ressources.shna-ofab.fr/fr/fiches-especes/epeire-frelon-argiope-bruennichi_45_T1550.html)

Société d'histoire naturelle d'Autun-Observatoire de la faune de Bourgogne  
Publié par Animatrice Shna-ofab · 27 juillet

[ ZOOM SUR L'ENQUÊTE ARGIOPE FRELON ]

Participez à l'enquête sur l'Argiope frelon qui est en cours jusqu'au 15 octobre dans toute la région Bourgogne-Franche-Comté !

Même si elle est discrète, vous reconnaîtrez facilement cette superbe araignée ornée de rayures noires sur fond jaune et blanc, certainement destinées à dissuader ses prédateurs !... En voir plus

**PARTICIPEZ !**  
**Enquête**  
**Argiope frelon**  
Jusqu'au 15 octobre

Booster la publication

16 12 commentaires 8 partages

> BOURGOGNE FRANCHE COMTE > BOURGOGNE

27/07/2023 08:00 513 LECTURES

NATURE : Participez à l'enquête sur l'Argiope frelon



Depuis le 1er juillet et jusqu'au 15 octobre prochain, la SHNA-OFAB en Bourgogne, le CBNFC-ORI et l'OPIE-FC en Franche-Comté vous invitent à participer à une enquête autour de cette superbe araignée de notre région : l'Argiope frelon.

### Pourquoi une enquête participative grand public ?

Nous sollicitons tout un chacun à participer à cette enquête et à nous faire part de ses observations d'Argiope frelon, afin d'avoir la vision la plus réaliste possible sa répartition en Bourgogne-Franche-Comté. En effet, nous manquons encore de connaissance sur la répartition de cette araignée pourtant très bien reconnaissable...



<https://www.k6fm.com/avez-vous-vu-passer-ce-genre-d-...>



K6FM.COM

### Avez-vous vu passer ce genre d'araignée en Bourgogne ?

Jusqu'au 15 octobre, la société d'histoire naturelle d'Autun vous invite à participer à une enquê...

Vous et 61 autres personnes 144 commentaires 35 partages

J'aime Commenter Partager

## Mini-bilan



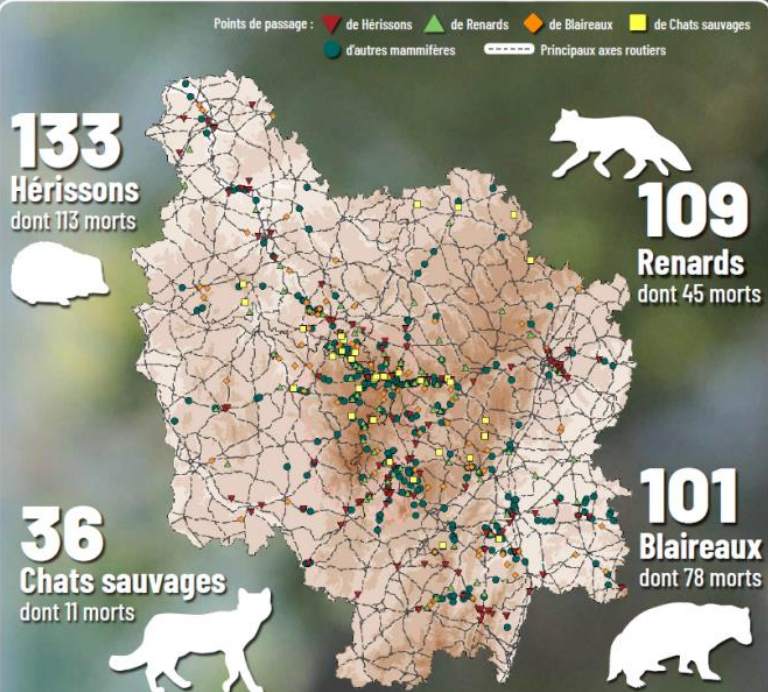
### Enquête mammifères sur les routes 2022

**690** observations

**132** observateurs

**291** communes concernées

**656** sites de traversées identifiés



## Merci pour votre participation !

- |                   |                            |                      |                        |
|-------------------|----------------------------|----------------------|------------------------|
| AGENEAU Alexandre | CARTIER Montaine           | GUAIS-LERAT Florence | MINOIS Joël            |
| ALUZE Christian   | CHAMOY Lucienne            | GUÉRIN Alice         | MONIQUE Christian      |
| ARENAS Georgina   | CHARLIER-GAZELLE Françoise | GUYENNE Lisa         | MOREAU Valérie         |
| AROCENA Florence  | COMMUN Michelle            | HUBERT Étienne       | OLIVIER Gérard         |
| AUZEL Pascal      | HUBEAU Paul                | HUGUET Camille       | POIREL Aurélien        |
| BARBOSA Emilie    | DAMIANTHE Vanessa          | HURBILLE Marlène     | POIRIAULT Michel       |
| BARBOTTE Quentin  | DE CUYPER Fabienne         | JACROT Norbert       | RACINE Joseph          |
| BAUCOUR Colombe   | DE LAHAYE Jean-Luc         | JANIN Patrick        | RAMETTE Christophe     |
| BEAUDOIN David    | DEFAIL Guyline             | JOUHANNEAU Mélanie   | RIBES Antoine          |
| BEDOSSA Armelle   | DEHALLEUX Axel             | JOUVE Ludovic        | RUFFONI Alexandre      |
| BERRY Damien      | DELAHAYE Geoffrey          | JOUVE Maxime         | SALIOU Hannah          |
| BEZARD Alba       | DELERUE Elise              | KRYPIEC Lancelot     | SEVE Fabien            |
| BEZARD Alba       | DELWARDE Jessie            | LAHAYE Romain        | SIMON Isabelle         |
| BEZARD Alba       | DERVIN Alexis              | LAHLAFI Thomas       | SIRUGUE Daniel         |
| BEZARD Alba       | DERVIN Camille             | LAHOTTE Virginie     | TEYSSIER Charlotte     |
| BEZARD Alba       | DERVIN Rose                | LAUR Camille         | THIÉBAUT Stéphanie     |
| BEZARD Alba       | DERVIN Thelma              | LEFEBVRE Dominique   | THOMAS Emmanuelle      |
| BEZARD Alba       | DETROIT Cécile             | LEFEBVRE Jérémy      | TILLEQUIN Séverine     |
| BEZARD Alba       | DODELIN Christine          | LEGRAND Francis      | TRICONE Thomas         |
| BEZARD Alba       | DRUGMANT Didier            | LEPRÉTER Lisa        | UGUEN Gwladys          |
| BEZARD Alba       | DURET Bérengère            | LERAT Damien         | VAN LAAR Vincent       |
| BEZARD Alba       | ESSAYAN Roland             | LERAT Mayeul         | VAN LAAR-MELCHIOR Guda |
| BEZARD Alba       | FERRER Flavien             | LOISEAU Lucie        | VARANGUIN Mélinda      |
| BEZARD Alba       | FIRMIN Marie-Françoise     | MALINEAU Violaine    | VARANGUIN Nade         |
| BEZARD Alba       | FOURCAULT Thomas           | MALLET Alexandre     | VARANGUIN Nicolas      |
| BEZARD Alba       | FRIEDRICH Richard          | MARTHA Benoît        | VARANGUIN Noam         |
| BEZARD Alba       | GALLET Antoine             | MARTHA Constance     | VERNEVAUT Luc          |
| BEZARD Alba       | GARCIA Eva                 | MARTHA Sandrine      | VILCOT Vincent         |
| BEZARD Alba       | GAREL Jean-Michel          | MASSON Robert        | VOISIN Véronique       |
| BEZARD Alba       | GILARD Clément             | MÉNARD Ombeline      | WENGER Karen           |
| BEZARD Alba       | GILLES Frédérique          | MERLE Lison          | WHITEFUR Cristal       |
| BEZARD Alba       | GORTAIS Margot             | MEUNIER Magali       | ZAMBUDIO Vincent       |
| BEZARD Alba       | GRUSJEAN Evelyne           | MEUNIER Nicolas      |                        |
| BEZARD Alba       |                            | MEZANI Samy          |                        |



Mini-bilan - Enquête mammifères sur les routes 2022