



COMPAGNIE DES SALINS DU MIDI ET DES
SALINES DE L'EST

Clichy Pouchet – Bâtiment A
92-98 Boulevard Victor HUGO
92115 Clichy

DÉCLARATION D'ARRÊT DÉFINITIF DES TRAVAUX MINIERES ET D'UTILISATION DES INSTALLATIONS ASSOCIÉES

CONCESSION DE MINES DE SEL GEMME DE PERRIGNY (JURA)

Document H

Mémoire relatif aux possibilités de reprise d'exploitation

Signataire de la déclaration

*Patrick DALLA VALLE, Directeur Industriel
Compagnie des Salins du Midi et des Salines de l'Est
Groupe Salins*

Clichy Pouchet – Bâtiment A
92-98 Boulevard Victor HUGO
92115 Clichy
☎ : 01.75.61.78.00

Chargés du dossier

*Emmanuel HERTZ, Responsable pôle technique minier
Wendy LAURENT, Chef de projets miniers
Compagnie des Salins du Midi et des Salines de l'Est*

17, rue Gabriel PERI
54 110 Varangéville
☎ : 03.83.18.73.00

Décembre 2018

**CONCESSION DE MINES DE SEL GEMME DE PERRIGNY (Jura)
DÉCLARATION D'ARRÊT DEFINITIF DES TRAVAUX MINIERS
ET D'UTILISATION DES INSTALLATIONS ASSOCIEES**

Sommaire

1. GEOMETRIE DU GITE SALIFERE DANS LE PERIMETRE DE LA CONCESSION	4
2. PARAMETRES A PRENDRE EN COMPTE POUR UNE REPRISE DE L'EXPLOITATION DU SEL DANS LA CONCESSION	5
3. RISQUES SPECIFIQUES ASSOCIES A LA CONDUITE D'UNE EXPLOITATION DU SEL DANS LA CONCESSION	5
4. AVIS DU CONCESSIONNAIRE SUR LA CONDUITE D'UNE EXPLOITATION DANS LA CONCESSION DE PERRIGNY	5
5. MESURES PRISES ET ENVISAGEES POUR NE PAS EMPECHER LA REPRISE DE L'EXPLOITATION OU LA CONDUITE D'UNE NOUVELLE EXPLOITATION DANS LA CONCESSION	6

Liste des figures :

Figure H- 1 : Coupe géologique du secteur de Perrigny (Source : MICA Environnement).....	4
--	---

1. GEOMETRIE DU GITE SALIFERE DANS LE PERIMETRE DE LA CONCESSION

Les informations concernant la géométrie du gisement salifère sont tirées de l'étude réalisée par MICA Environnement, jointe en annexe de la déclaration d'arrêt définitif des travaux miniers et d'utilisation des installations associées de la concession de PERRIGNY.

Le gisement de sel de la concession de PERRIGNY est daté du Keuper inférieur (Trias supérieur). Les sondages du champ de Perrigny sont encadrés par deux failles associées à des lanières subméridiennes du faisceau lédonien. Les sondages sont situés sur le ventre d'une structure de glissement affectant le versant. Cette structure ancienne n'a aucun lien avec l'exploitation de sel menée à Perrigny.

L'analyse des sondages réalisée dans le cadre de l'exploitation du sel à Perrigny, et de la recherche d'hydrocarbures au sein de la concession, a permis de réaliser une coupe géologique interprétative.

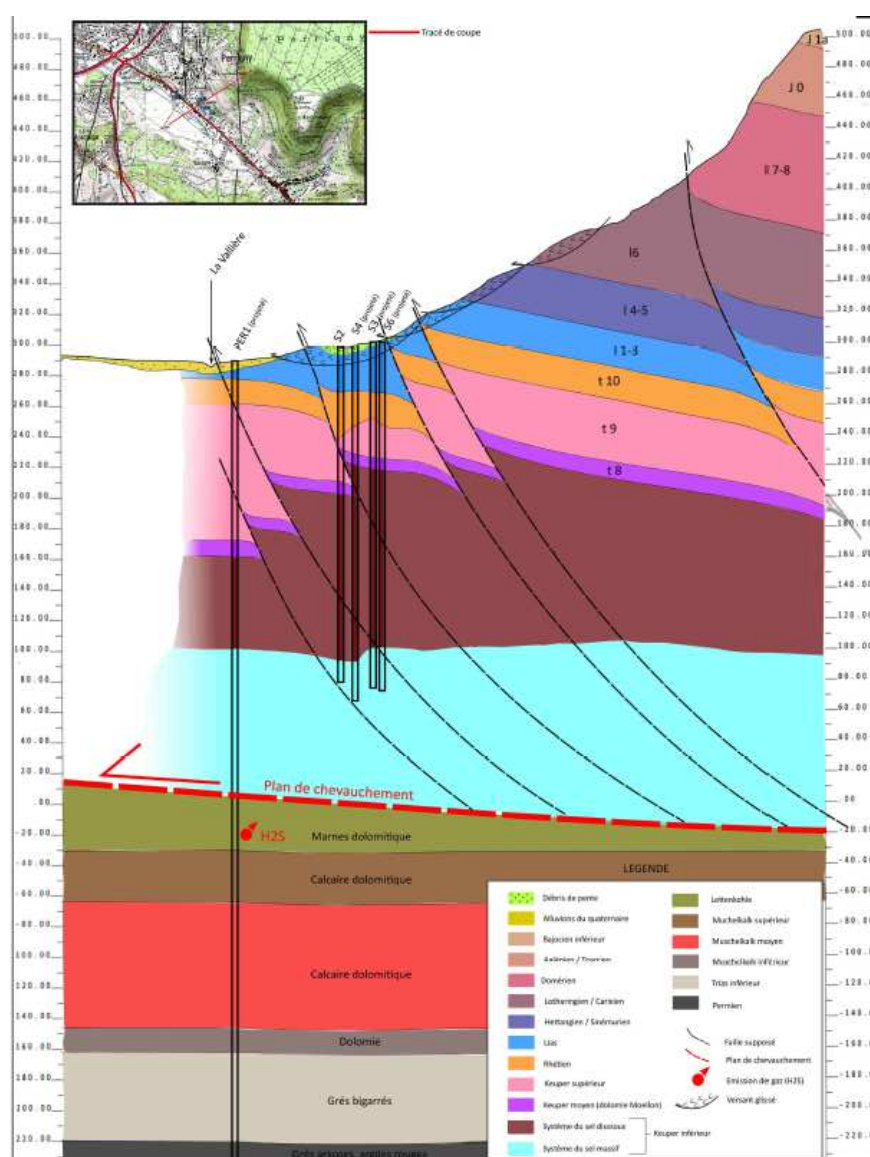


Figure H- 1 : Coupe géologique du secteur de Perrigny (Source : MICA Environnement)

La coupe met en évidence le rôle des failles inverses subméridiennes découpant le versant du Jura externe. La puissance du Keuper inférieur est évaluée à 120 m sur la base de la coupe du sondage PER1 et en positionnant un plan de chevauchement légèrement penté vers l'est.

CONCESSION DE MINES DE SEL GEMME DE PERRIGNY (Jura)
DÉCLARATION D'ARRÊT DEFINITIF DES TRAVAUX MINIERS
ET D'UTILISATION DES INSTALLATIONS ASSOCIEES

La déformation du Keuper inférieur enregistre les contraintes associées au chevauchement du Jura externe sur le domaine Bressan. La base du chevauchement est associée au terrain marneux bréchique du Lettenkhole surmontant les autres termes du trias moyen et inférieur. Des arrivées de gaz H₂S ont également été observés dans le sondage de recherche PER1. Ces arrivées de gaz sont captives au toit des évaporites sous le plan de chevauchement et probablement au mur de l'aquifère captif supposé siéger dans les termes carbonatés du Muschenkalk.

L'ensemble de ces éléments n'est pas suffisant pour déterminer la géométrie du gisement salifère de la concession de PERRIGNY. La base de la couche de sel n'est entre autre connue que par le sondage PER1. L'évaluation des réserves du gisement de PERRIGNY dans le cadre d'une reprise d'exploitation nécessiterait la mise en œuvre de travaux de reconnaissance et de modélisation spécifiques.

2. PARAMETRES A PRENDRE EN COMPTE POUR UNE REPRISE DE L'EXPLOITATION DU SEL DANS LA CONCESSION

L'exploitation du sel selon les techniques minières modernes classiques peut être réalisée soit en mine conventionnelle soit par l'intermédiaire de sondages (dissolution du sel in situ).

Dans le cas d'une exploitation par mine conventionnelle, le potentiel de production d'un secteur dépend essentiellement de la méthode d'exploitation qui est mise en œuvre (mine souterraine sur un seul niveau, plusieurs niveaux, exploitation selon la méthode de chambres et piliers, etc.), de la géométrie du secteur, de la présence d'accidents tectoniques et de l'épaisseur locale du gisement exploitable (d'autres paramètres non développés ici sont aussi à prendre en compte).

Dans le cas d'une exploitation par sondages, le potentiel de production d'un secteur dépend également de la méthode d'exploitation qui est mise en œuvre (cavités isolées, tunnels, nécessité de garantir ou non la stabilité des terrains de surface), de la géométrie du secteur qui définit l'implantation des sondages et de l'épaisseur locale du gisement exploitable.

De même, l'exploitant potentiel devra prendre en compte toutes les exploitations plus anciennes dans le périmètre des futurs travaux d'exploration ou d'exploitation.

3. RISQUES SPECIFIQUES ASSOCIES A LA CONDUITE D'UNE EXPLOITATION DU SEL DANS LA CONCESSION

Dans l'état actuel des connaissances, aucun risque spécifique relatif à la conduite d'une exploitation du sel, par quelque méthode que ce soit, n'a été identifié dans le périmètre de la concession de PERRIGNY.

A noter que tout nouvel exploitant devra veiller à isoler les aquifères supérieurs par un tubage cimenté selon les méthodes modernes.

Il est évident que tout projet d'exploitation dans ce secteur devra faire l'objet d'une étude d'impact et de risque préalable, prenant en compte les exploitations voisines.

4. AVIS DU CONCESSIONNAIRE SUR LA CONDUITE D'UNE EXPLOITATION DANS LA CONCESSION DE PERRIGNY

La Compagnie des Salins du Midi et des Salines de l'Est, actuel titulaire de la concession de PERRIGNY, n'envisage pas de poursuivre l'exploitation du sel dans le périmètre de la concession, ni par mine ni par dissolution.

En effet, les investissements qui seraient nécessaires à la reconnaissance du gisement, l'estimation des réserves et la mise en place d'une exploitation de sel dans la concession de PERRIGNY, ainsi que le manque d'infrastructures, n'ont pas amené la Compagnie des Salins du Midi et des Salines de l'Est à envisager pour l'avenir quelque exploitation que ce soit.

5. MESURES PRISES ET ENVISAGEES POUR NE PAS EMPECHER LA REPRISE DE L'EXPLOITATION OU LA CONDUITE D'UNE NOUVELLE EXPLOITATION DANS LA CONCESSION

Les travaux réalisés ou à mettre en œuvre dans le cadre de l'arrêt définitif des travaux n'ont aucun impact sur l'intégrité ou l'accessibilité du gisement, sur les infrastructures ou voies de communication.

Ils ne sont pas de nature à limiter en quoi que ce soit la reprise éventuelle et la conduite d'une nouvelle exploitation du sel dans le périmètre de la concession de PERRIGNY.