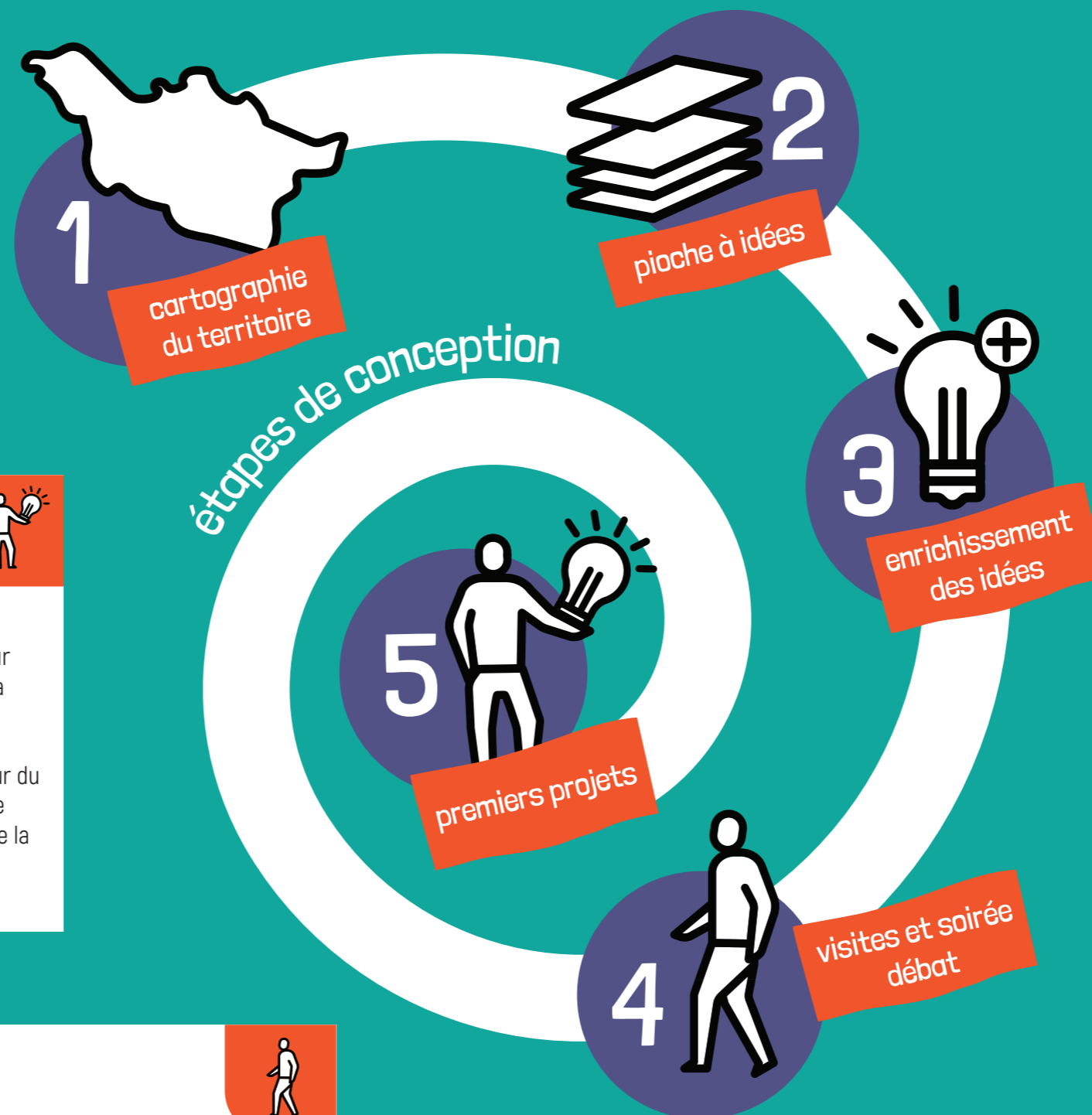


Étape 1



La cartographie a pour but d'identifier entre participants, le métier de chacun, d'en comprendre la fonction et le positionnement vis-à-vis de l'économie circulaire.

1. Contacter la DREAL pour qu'elle transmette une cartographie grand format du Territoire.
2. À l'aide des post-it légendés par catégorie d'acteurs, placer les acteurs en présence sur la carte.
3. Trois postures sont attribuées aux membres de l'équipe pour assurer le bon déroulement de cette étape.



Étape 2



La pioche à idées est une phase d'idéation. L'objectif est d'imaginer des idées de projet d'économie circulaire en associant des cartes aléatoirement.

1. Les animateurs pré-remplissent les cartes acteur / ressource / valorisation en fonction des particularités du territoire en question.
2. On rassemble les cartes face cachées par catégorie sur une table.
3. Les participants retournent 1 carte acteur + 1 carte ressource + une carte valorisation et tentent d'imaginer un maximum d'idées de projets d'économie circulaire à partir de cette combinaison. Si la combinaison est peu inspirante, il est conseillé de chercher quelques minutes avant de passer à la combinaison suivante.
4. S'aider de l'outil « Scénario pour demain » pour raconter chacune des idées évoquées et en garder la trace.

Étape 5



« L'idée » peut maintenant se transformer en « projet ».

1. Les participants remplissent l'outil « Action ! » pour évaluer la pertinence du futur projet au regard de la mobilisation des acteurs concernés, mais aussi leur disponibilité et leur situation économique.
2. Une réunion est organisée avec les acteurs autour du projet sélectionné et pourquoi pas avec un territoire développant déjà un projet similaire, ou un expert de la problématique. Le projet est enrichi par la réflexion collective notamment par un benchmark rapide.

Étape 3



À ce stade, les hypothèses nécessitent d'être étudiées, sélectionnées, schématisées et approfondies.

1. Les participants complètent l'outil « retour sur l'idée » qui leur permettra de faire une première sélection des hypothèses les plus réalistes ou concluantes.
2. Il s'agit maintenant de schématiser les hypothèses sélectionnés pour pouvoir les communiquer à des acteurs extérieurs. Sur l'outil « Schématiser l'idée » et à l'aide des pictogrammes, les participants illustrent les étapes clés du fonctionnement des idées. Conseil : ne garder que les éléments essentiels et tenter de simplifier au maximum le fonctionnement de manière à le rendre clair et lisible. Cet exercice peut être fait en parallèle sur l'outil power point.
3. Organiser un comité restreint avec quelques acteurs "ouverts d'esprit" et connaissant bien le territoire. À partir de leurs schémas, les participants expliquent aux acteurs leurs hypothèses. Les acteurs complètent l'outil « Enrichir l'idée ». Un échange se construit autour de chaque hypothèse afin d'en évaluer la pertinence, sélectionner les meilleures et identifier les acteurs à rencontrer.

Étape 4



L'équipe constituée de quelques acteurs du territoire part en exploration (3 jours conseillés) pour mettre en débat les idées sur le terrain en faisant réagir les acteurs concernés.

1. Les participants et acteurs définissent un calendrier et des lieux inspirants de visites.
2. La visite s'opère à l'aide d'un guide d'entretien et de cartes « posture » réparties au sein de l'équipe