

Trois prises de vues ont été réalisées depuis des lieux possiblement fréquentés autour de la parcelle D82. Les emplacements des observateurs sont matérialisées par des triangles rouges.



PARC PV AU SOL
LA CRAS
71250 JALOGNY
Parcelle D 82

VUES DU LOINTAIN

VUE DEPUIS LE MONT SAINT PIERRE 1/2

Le Mont Saint Pierre domine légèrement le plateau de la parcelle D82.
Il est occupé par un hameau qui domine le bourg de Jalogny.



Afin de faciliter la lecture du paysage, la même prise de vue est légendée ci-dessous.

Le triangle vert est le plateau au sommet de la parcelle D82.

En orange, le chemin d'exploitation agricole entre le Matras et la parcelle D82.

En rouge, les maisons le long de la rue de la Charme.

Cette prise de vue a été réalisée en l'absence de la haie haute qui sera conduite sur le côté Nord de la parcelle D82, le long du chemin d'exploitation agricole dessiné ci-dessous.

Avec une hauteur de 7 mètres, cette haie masquera complètement les plus hautes tables du futur parc PV.



enercoop
L'énergie
militante



PARC PV AU SOL
LA CRAS
71250 JALOGNY
Parcelle D 82

VUES DU LOINTAIN

VUE DEPUIS LA RD 485 1/3

La RD 485 est une route très fréquentée qui dessert le bourg de Jalogny depuis le plus gros hameau de Jalogny, Vaux, et depuis la Route Centre Europe Atlantique pour les voyageurs en provenance de Mâcon ou de Charolles. Elle passe en contrebas de la parcelle D82.



Les éléments visibles depuis la RD 485 sont présentés ci-dessous.



En rouge, l'observateur ; en orange, les haies bordant les limites de parcelles et le chemin d'exploitation agricole qui monte de la RD 485 vers la Cras ; les ronds verts sont les principaux arbres vus.

La route RD 485 est en contrebas de la Cras.

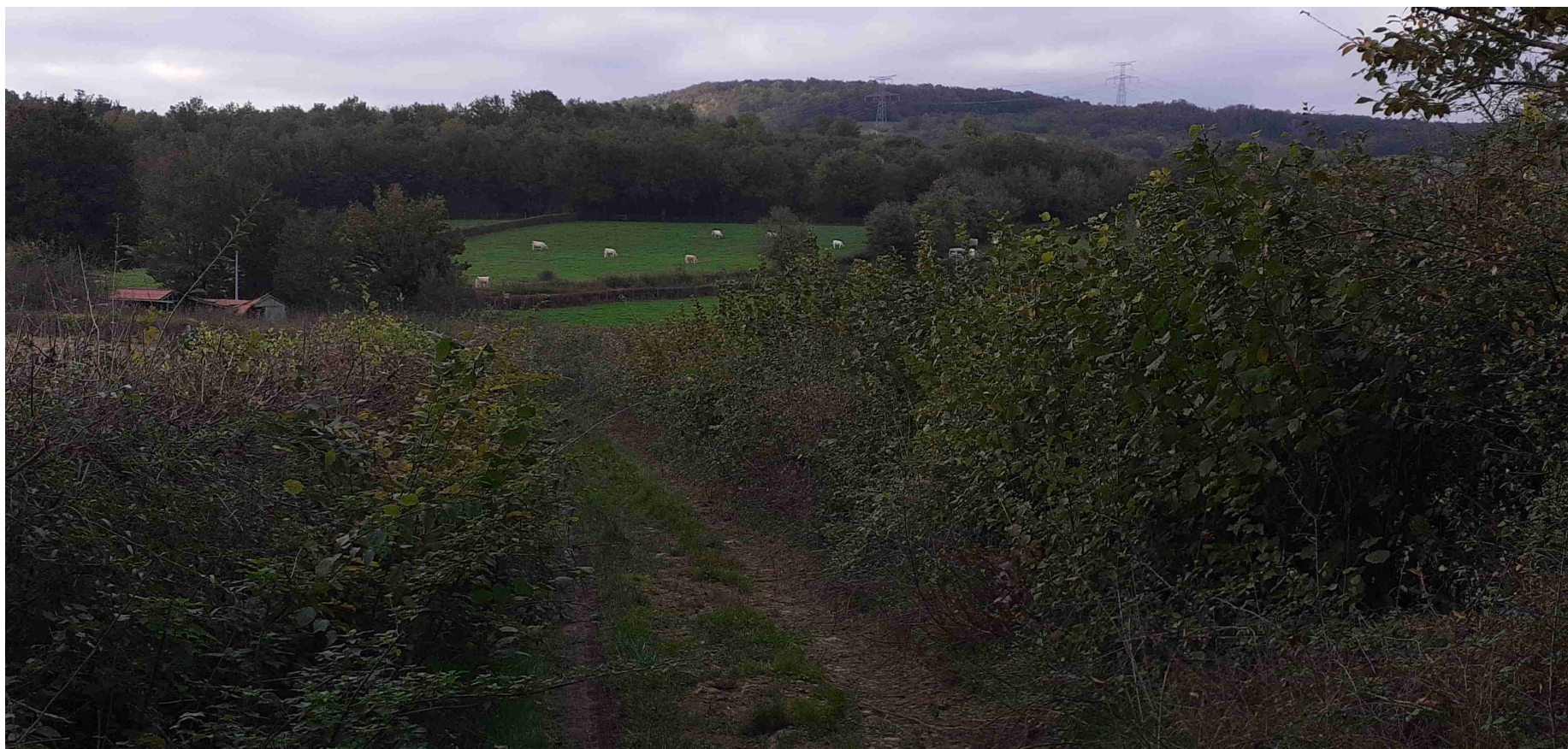
De la parcelle D82 n'est visible que la forêt calcicole qui occupe le bas de la pente, sous l'ancien front de taille.

Le plateau, sur lequel le parc PV devrait être installé est masqué par les frondaisons de la forêt.

La faible émergence des tables PV au-dessus du sol ne changera pas cette vision du lointain.



La Brosse est une faible émergence parcourue par un chemin d'exploitation agricole et couronnée par une forêt. Elle domine, d'environ 6 mètres, la RD 485. Cet emplacement, en bordure de la forêt sommitale, est le meilleur pour tenter d'apercevoir le futur parc PV depuis le Sud.



Les éléments visibles depuis ce chemin sont présentés ci-dessous.
En rouge, des bâtiments agricoles, en vert, un bosquet ; en orange, les tronçons de haie visibles.



Il reste impossible d'apercevoir les éléments du futur parc PV car la forêt qui occupe le bas de la parcelle D82 masque encore complètement le sommet de la parcelle sur lequel serait installé le futur parc PV.