

Direction régionale de l'Environnement,  
de l'Aménagement et du Logement  
BOURGOGNE

Dijon, le 24 juin 2013

## *Communiqué de presse*

### Le chantier de la LiNo s'ouvre au public

Samedi 6 juillet 2013 de 10h00 à 17h00



A quelques mois de la fin des travaux, le chantier de la LiNo (Liaison Nord de l'agglomération Dijonnaise) **s'ouvre pour la 2<sup>ème</sup> fois au public, le samedi 6 juillet 2013 de 10h00 à 17h00.**

Cette deuxième visite proposée au public s'inscrit dans la volonté du maître d'ouvrage (État, Direction régionale de l'Environnement, de l'Aménagement et du Logement de Bourgogne) d'informer les futurs usagers et riverains de la LiNo sur l'avancement du chantier et de leur faire découvrir les coulisses et les futurs modes d'exploitation de cette infrastructure.

L'activité est soutenue sur l'ensemble des 6,5 km du chantier, toutes les équipes étant mobilisées pour terminer les travaux fin 2013.

**L'accès (à partir de 10h00) est libre.** Les visiteurs chemineront à pied ou à vélo pour partie (VTT) sur un parcours fléché d'une boucle de près de 5 km (A/R) avec des points d'arrêts où des personnels leur fourniront diverses explications.

Un des deux tubes du tunnel de Talant, dont le bétonnage de la voûte se termine, sera ouvert dans son intégralité à la visite. Différentes thématiques comme les équipements du tunnel, les écrans acoustiques, l'eau, l'intégration paysagère, la protection de l'environnement ou la future exploitation de la LiNo seront également proposées.

Habitants de l'agglomération dijonnaise, riverains du chantier ou simples curieux, les personnels de la Direction régionale de l'Environnement, de l'Aménagement et du Logement (DREAL) Bourgogne, de la Direction Interdépartementale des Routes Centre-Est (DIR-CE) et des entreprises œuvrant sur le chantier vous y attendent nombreux !

**Pré-visite pour les médias de 8h30 à 9h30  
avant l'ouverture au public**

**Plus d'informations sur le site de la DREAL :**  
[www.bourgogne.developpement-durable.gouv.fr](http://www.bourgogne.developpement-durable.gouv.fr)

Contacts média :

Communication Préfecture :  
Cécile HERMIER – 03 80 44 64 05  
[cecile.hermier@cote-dor.gouv.fr](mailto:cecile.hermier@cote-dor.gouv.fr)

Communication DREAL :  
Fabien GRANGE – 03 45 83 22 75  
[fabien.grange@developpement-durable.gouv.fr](mailto:fabien.grange@developpement-durable.gouv.fr)

# Visite de la LiNo du 6 juillet 2013 de 10h00 à 17h00

## Modalités pratiques

**Information préalable** : il s'agit d'une visite d'un chantier routier en cours de réalisation.

Les visiteurs chemineront librement sur une boucle non goudronnée mais praticable de près de 5 km (A/R) pour des personnes ne présentant pas de difficultés particulières de déplacement. A titre d'exemple, les poussettes sont déconseillées. Pour des raisons de sécurité, les enfants seront placés sous la stricte surveillance de leurs parents.

Les visiteurs devront également être correctement chaussés : baskets ou chaussures de marche, voire des bottes (météo) sont conseillées.

Des parties du parcours sont possibles en VTT sous la seule responsabilité de ceux qui pratiqueront sans vitesse et avec port du casque obligatoire.

La boucle totale proposée à la visite est de 5 km, les visiteurs étant libres de n'en parcourir qu'une partie.

Des points d'arrêts correspondront aux différentes thématiques proposées avec des explications données par des personnels de la DREAL, de la DIR-CE et des entreprises titulaires.

**Horaires** : 10h00 à 17h00 (pause des guides de 13h00 à 14h00)

### **Thématiques proposées :**

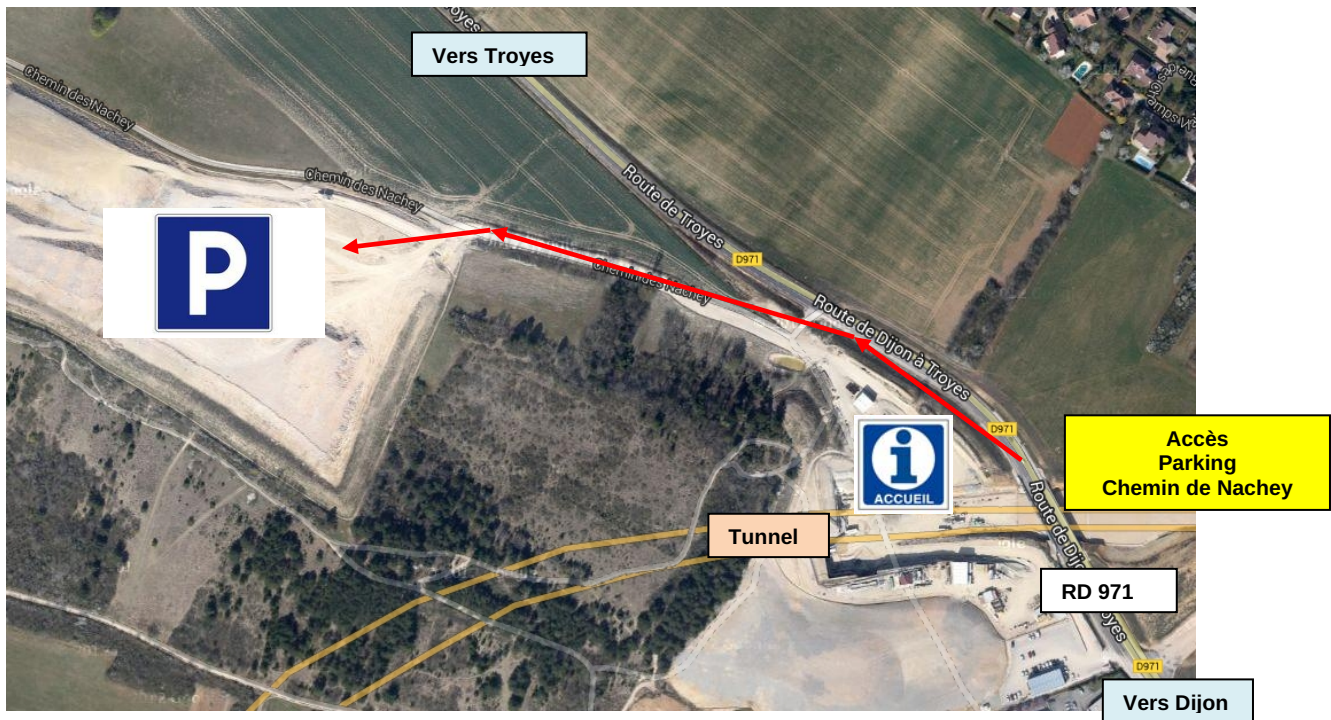
- Le tunnel de Talant (perçement, bétonnage, équipements et surveillance) ;
- Les écrans acoustiques ;
- L'exploitation de la LiNo (exposition de matériels et fourgons d'intervention par la DIR-CE) ;
- L'exposition d'engins de travaux publics les plus emblématiques ;
- L'eau (assainissement, récupération des eaux pluviales, bassins de rétention) ;
- L'intégration paysagère de la LiNo (parc paysager de la tranchée couverte avec un magnifique point de vue sur l'ensemble du tracé).

### **Parking et accueil :**

Parking : accès fléché par la RD 971 (sens Dijon / Troyes) au lieu-dit « en Nachey ».

Accueil piétons fléché par la RD 971 (sens Dijon / Troyes) en face de la base de vie du tunnel.



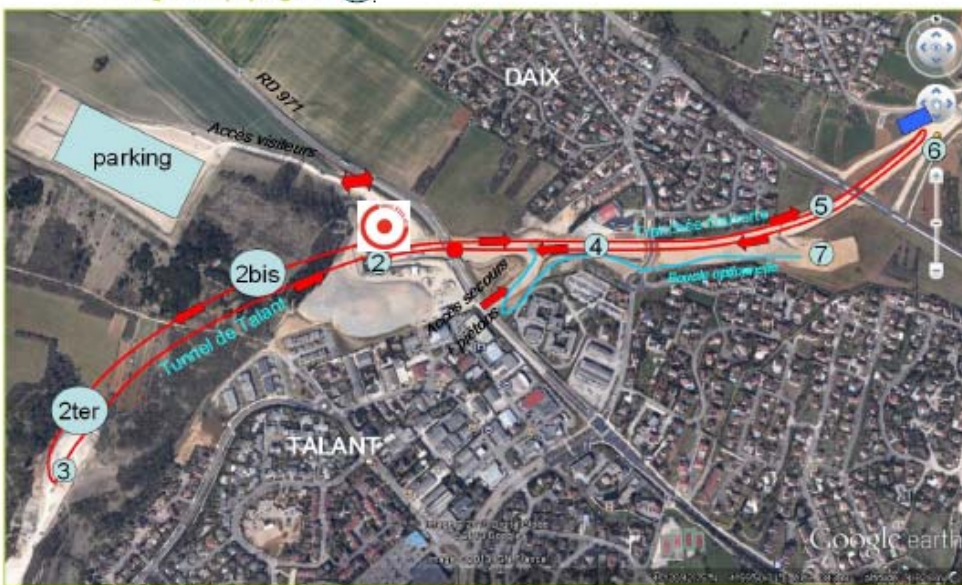


## La DREAL Bourgogne vous souhaite la bienvenue sur le chantier de la LiNo ...

... et vous en ouvre ses coulisses !

Vous pourrez découvrir au cours de cette visite :

- x le tunnel (traversée complète d'un des tubes) ; ② ②b ②t
- x les futures protections acoustiques ; ③
- x l'exploitation de la LiNo (présentation par la Direction interdépartementale des routes Centre-Est) ④
- x la présentation d'engins de travaux publics ⑤
- x l'eau et la LiNo ⑥
- x l'intégration paysagère ⑦



(Longueur totale de la boucle : 5 km) ● poste de secours ■ Bassin de rétention

