



**PRÉFET
DE LA RÉGION
BOURGOGNE
FRANCHE-COMTÉ**

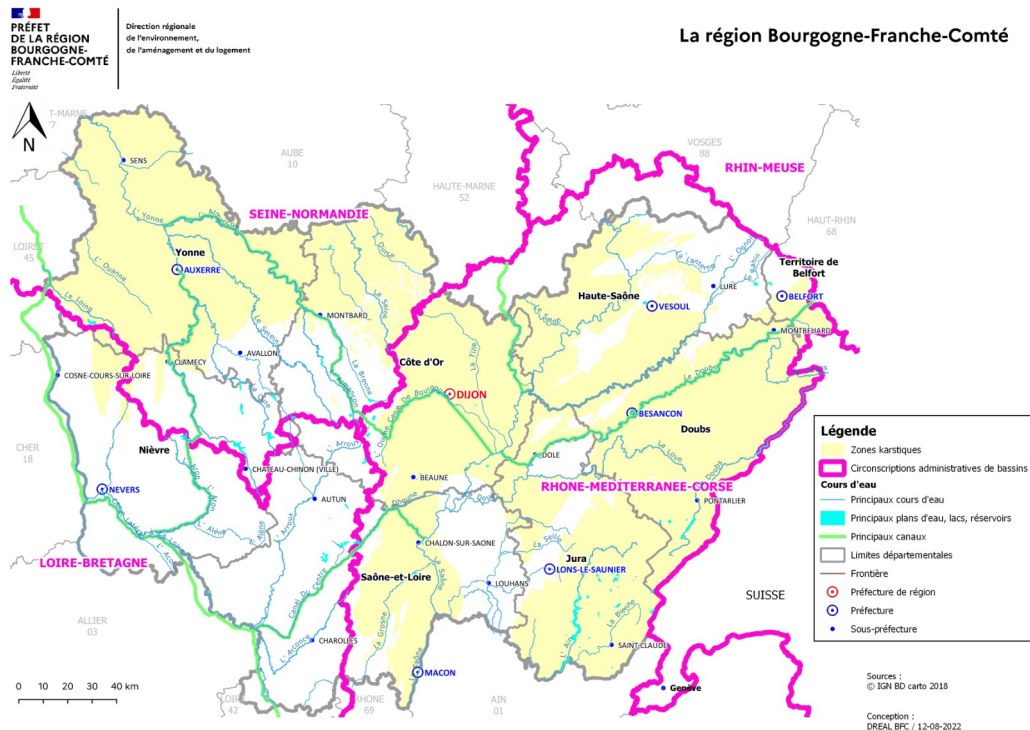
*Liberté
Égalité
Fraternité*

COMITE RÉGIONAL DE L'EAU

7 décembre 2022



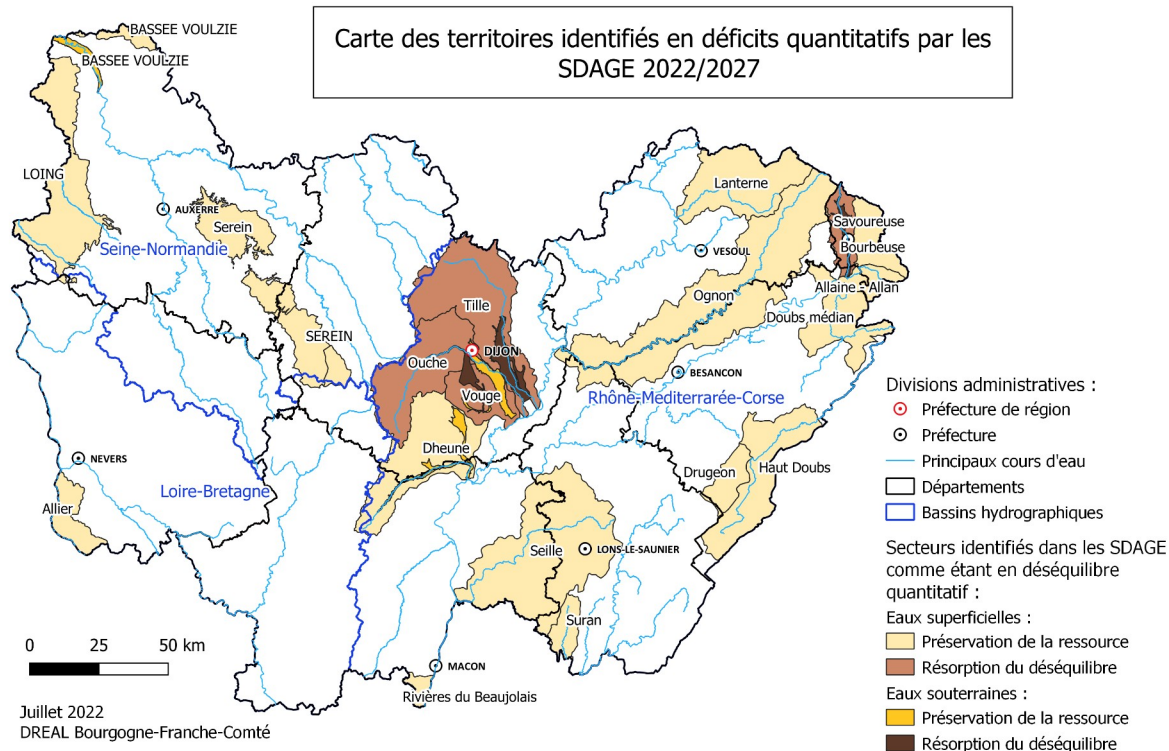
Pourquoi un dire de l'État régional sur la gestion quantitative de la ressource en eau ?



- Des sécheresses dont la fréquence et l'intensité s'amplifient
- Une région sur 3 bassins hydrographiques avec 3 SDAGE
- Des objectifs nationaux
 - Assises de l'eau
 - Varenne agricole de l'eau et du changement climatique

Quels enjeux sur la région ? Les SDAGE

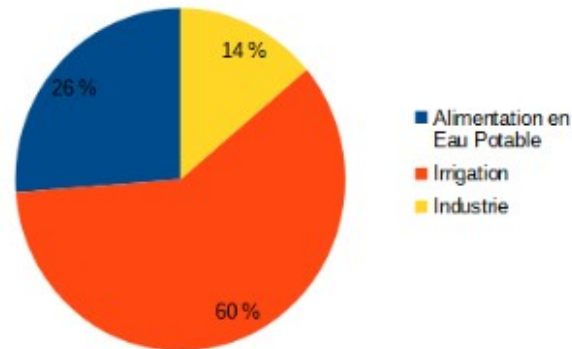
20 territoires identifiés en déficit quantitatif - dont 7 nouveaux



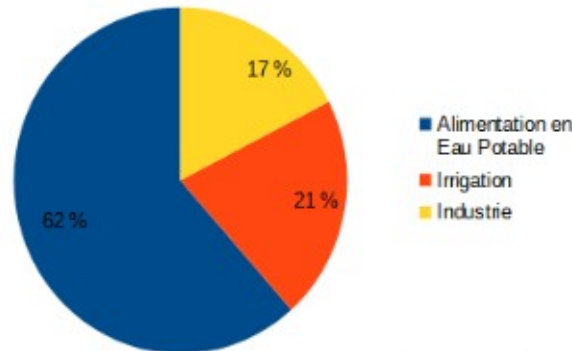
Quels enjeux sur la région ? Les usages

- AEP très nettement majoritaire : priorité de sécurisation
- Agriculture : faible surface irriguée - enjeu de l'abreuvement du bétail
- Industrie : 16 sites concentrent 85 % des prélèvements

Prélèvements mensuels par usage sur un mois de période estivale en France

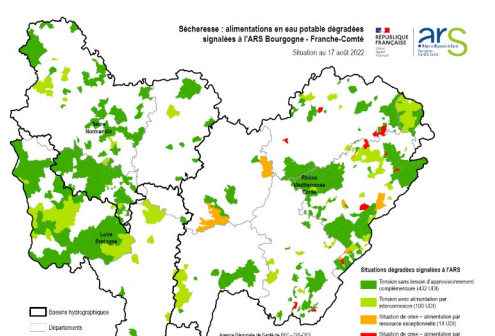
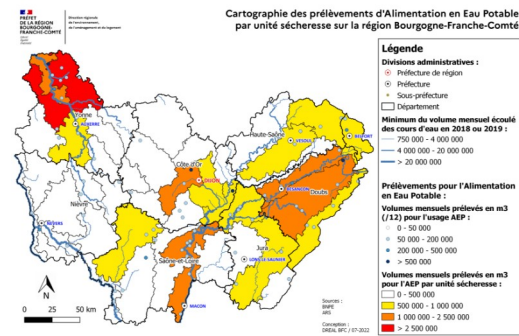
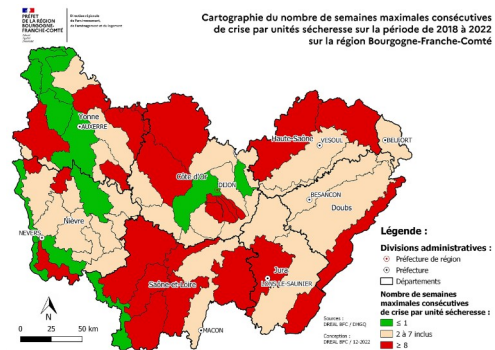
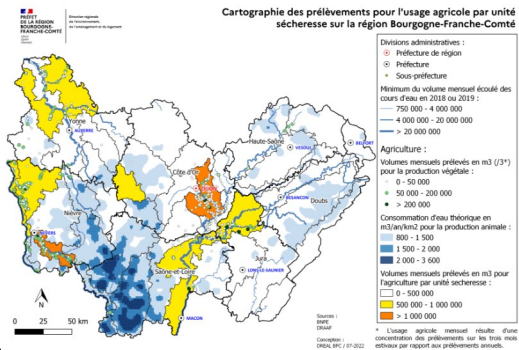


Prélèvements mensuels par usage sur un mois de période estivale en région Bourgogne-Franche-Comté



Quels enjeux sur la région ? Les territoires

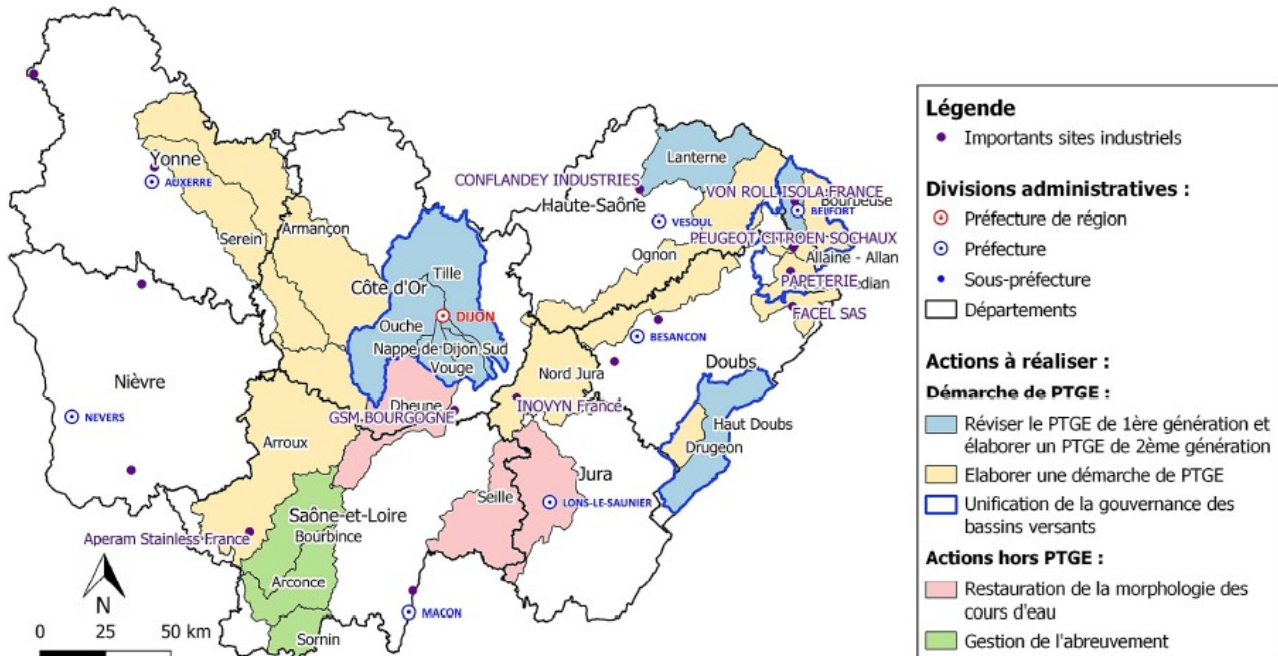
Croisement des usages sur les territoires et des crises « sécheresses »



Quels enjeux sur la région ? Les territoires

18 territoires sur lesquels mobiliser l'action de l'État pour accompagner les porteurs de projet

Carte des territoires identifiés en déséquilibre quantitatif par les SDAGE et les enjeux régionaux pour lesquels une mobilisation de l'Etat est nécessaire en région Bourgogne-Franche-Comté



L'État se mobilise aux côtés des territoires

5 actions clés pour une gestion durable de la ressource en eau en région Bourgogne-Franche-Comté

- 1) Déployer des Projets de Territoire pour la Gestion de l'Eau
- 2) Mobiliser les Solutions Fondées sur la Nature
- 3) Économiser l'eau et rendre les usages plus sobres
- 4) Mobiliser les ressources alternatives
- 5) Protéger la qualité des ressources en eau

L'État se mobilise aux côtés des territoires

Déployer des Projets de Territoire pour la Gestion de l'Eau

- **Concierter** pour partager la ressource en eau
- Adapter la **gouvernance**
- **Partager** le diagnostic
- Intégrer les perspectives du **changement climatique**

L'État se mobilise aux côtés des territoires

Mobiliser les Solutions Fondées sur la Nature

S'appuient sur les écosystèmes pour contribuer à la gestion équilibrée des milieux naturels

- Préserver les zones humides
- Restaurer la morphologie des cours d'eau
- Désimperméabiliser les sols

L'État se mobilise aux côtés des territoires

Économiser l'eau et rendre les usages plus sobres

- Bonnes pratiques
- Gérer durablement les services publics d'eau et d'assainissement notamment en anticipant le transfert de compétences
- Faire évoluer les productions et les pratiques agricoles
- Mettre en œuvre les Meilleures Techniques Disponibles

L'État se mobilise aux côtés des territoires

Mobiliser les ressources alternatives

- **Substituer** par des eaux non conventionnelles (eaux pluviales, eaux usées traitées...)
- **Retenues** d'eau et **transfert** - solutions adaptées dans certains contextes



une fois les solutions de sobriété mises en œuvre

L'État se mobilise aux côtés des territoires

Protéger la qualité des ressources en eau

Une ressource dégradée est impropre à certains usages

- Reconquérir la qualité de la ressource en eau au niveau des captages prioritaires
- Protéger les ressources stratégiques par la délimitation des zones de sauvegarde

MERCI