

# Démarche de réduction des émissions CO2 de l'Aéroport de Bâle-Mulhouse

Label Bas Carbone  
DREAL Bourgogne-Franche-Comté



## **Sommaire**

- 1. Présentation de l'aéroport**
- 2. Démarche de réduction des émissions de CO2 et transition énergétique**
- 3. Plan action de réduction des émissions CO2**
- 4. Compensation carbone**



# 1. Présentation de l'aéroport

**EuroAirport®**  
BASEL MULHOUSE FREIBURG



# 1. Présentation de l'aéroport

**EuroAirport.**<sup>®</sup>

BASEL MULHOUSE FREIBURG

## Généralités

Inauguration des  
premières infrastructures

 **1946** 



Situé entre  
**3** pays



**30** compagnies  
+ de **100** destinations

**8.9**  
millions de passagers en  
2024

**104'800**  
tonnes de fret

**6'500**  
employés

*dont*

**~400**  
EuroAirport



# 1. Présentation de l'aéroport

## Secteurs douaniers



**Emprise plateforme : 526 ha**

**> 100 entreprises / 6'500 employés**

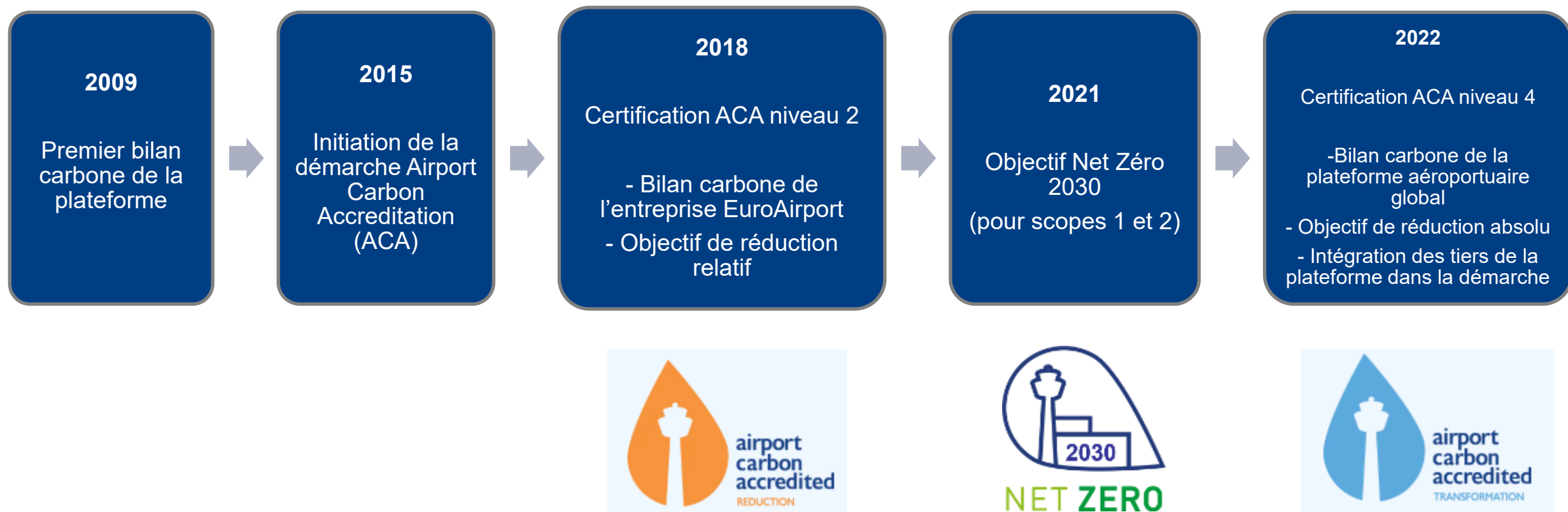
**2 secteurs douaniers (F + CH)**

## 2. Démarche CO2 et transition énergétique



## 2. Démarche CO2 et transition énergétique

### CO<sub>2</sub> - Chronologie



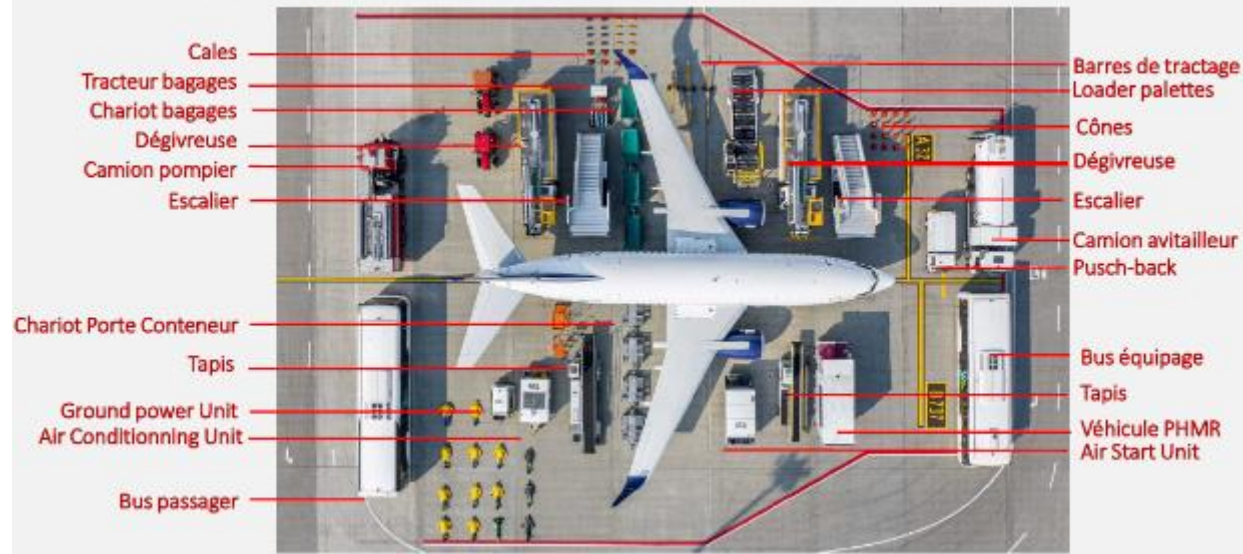


## 2. Démarche CO2 et transition énergétique

### Sources d'émissions



Jusqu'à 18 engins... pour 1 avion





## 2. Démarche CO2 et transition énergétique

**EuroAirport.**

BASEL MULHOUSE FREIBURG

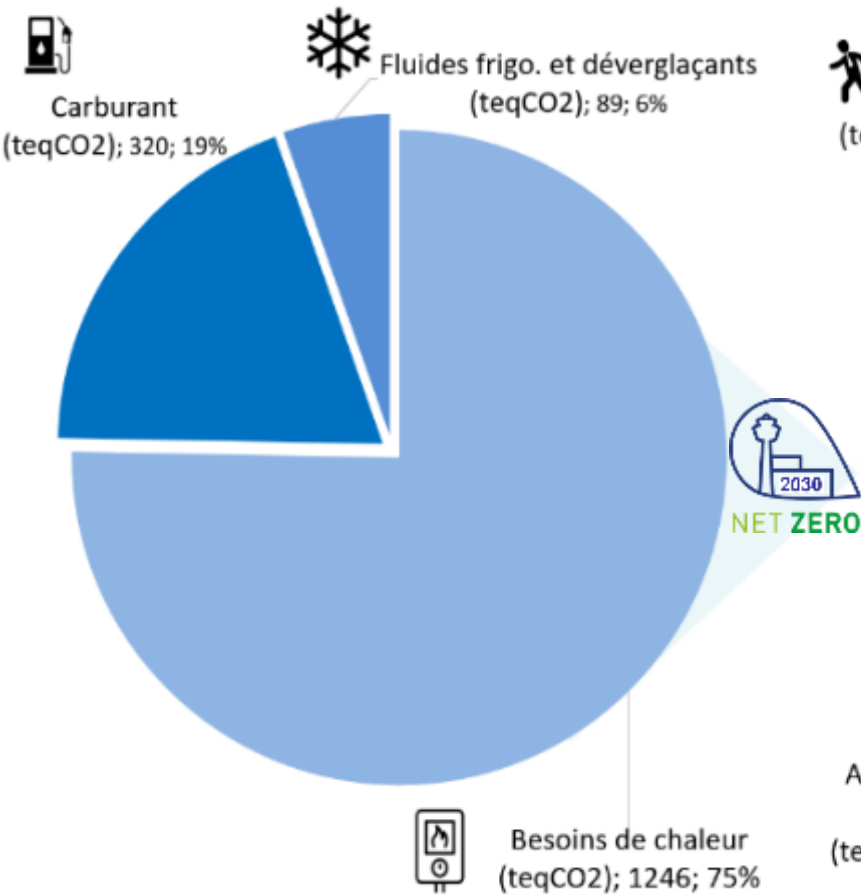
### Périmètre bilan carbone



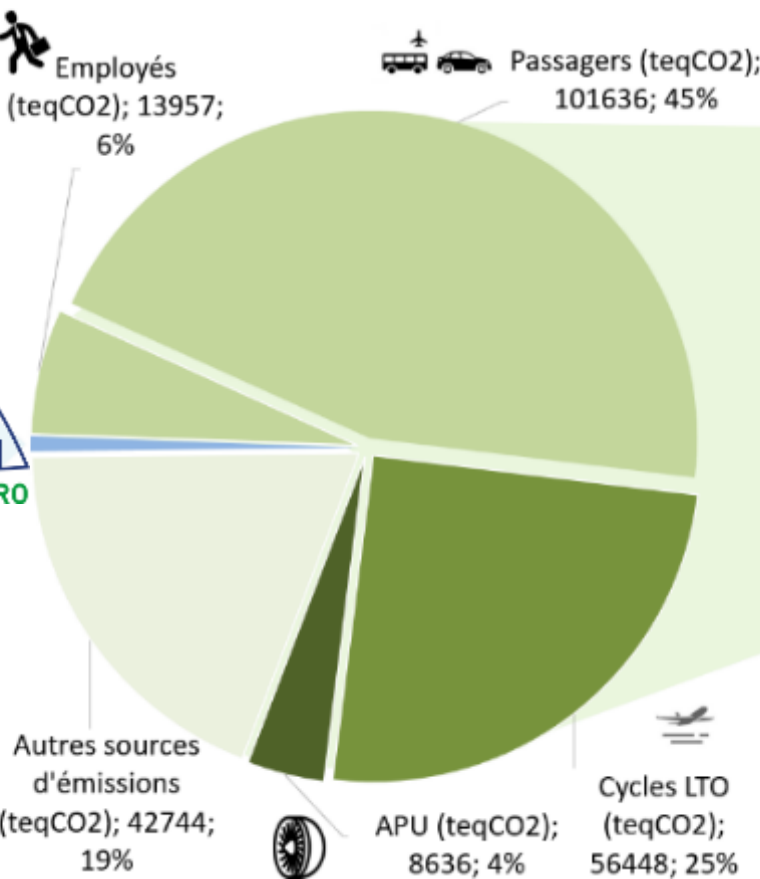
## 2. Démarche CO2 et transition énergétique

### Bilan CO<sub>2</sub> 2024

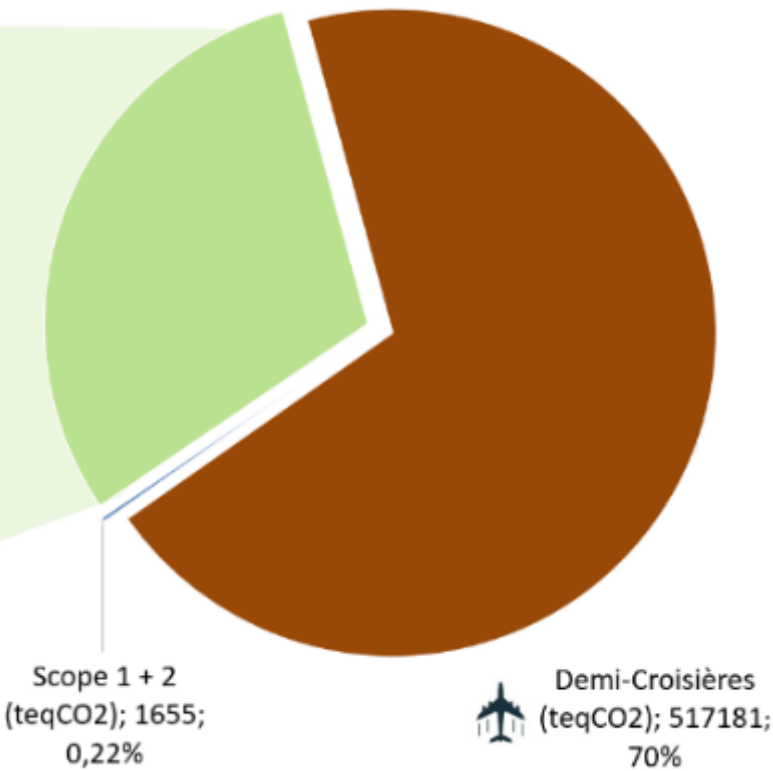
Zoom sur les émissions directes (Scope 1) et indirectes (Scope 2) de l'EuroAirport



Zoom sur les émissions de la plateforme aéroportuaire (Scope 1, 2 et 3 hors demi-croisières)



Répartition des émissions totales (Scopes 1, 2 et 3 dont demi-croisières)



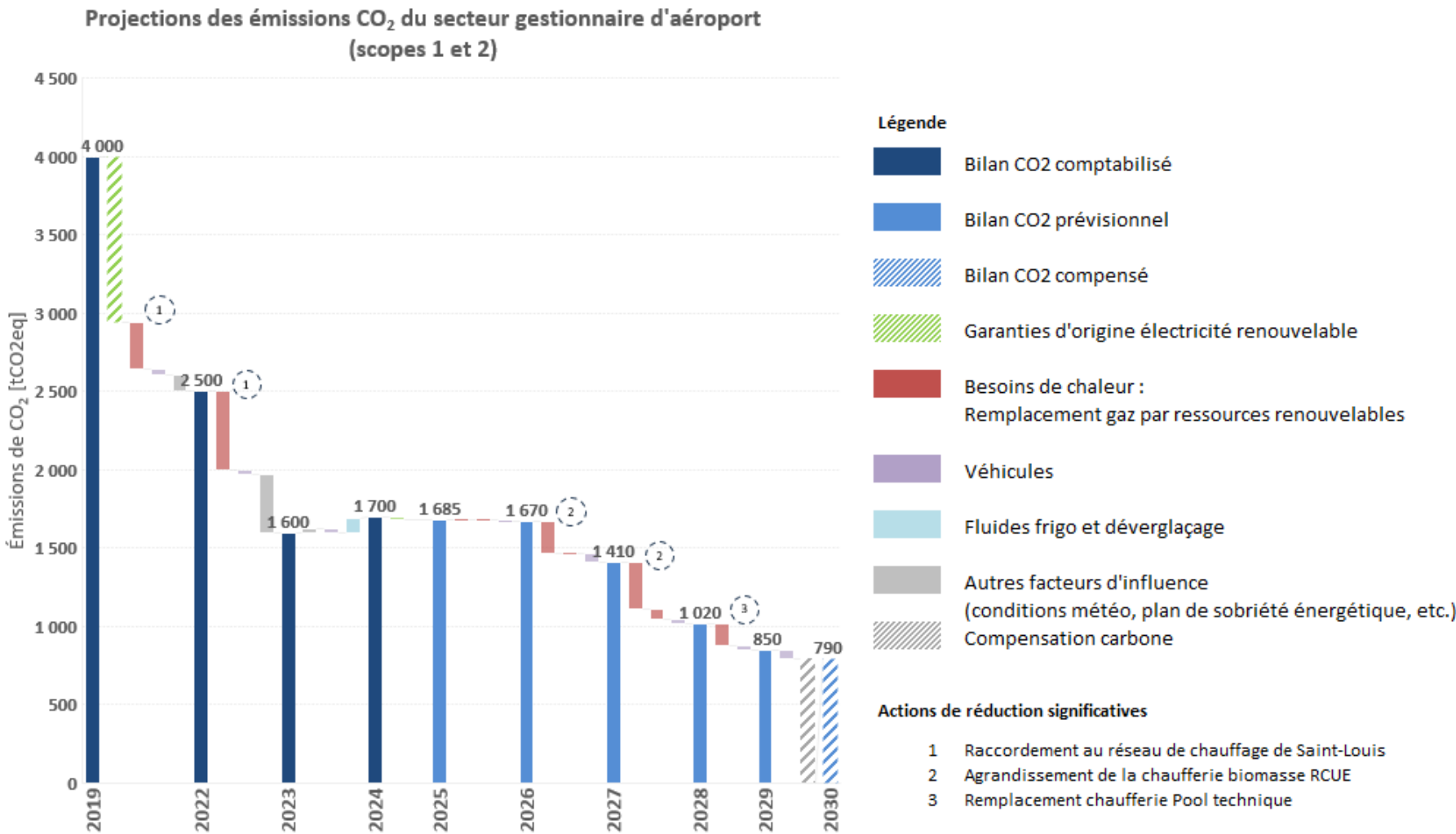
### 3. Plan d'action










# 3. Plan d'action de réduction des émissions CO2

## Projection des émissions – EuroAirport



### 3. Plan d'action de réduction des émissions CO2

#### Plan global

Poste d'émissions	Actions	Mise en œuvre
<b>Production électrique</b> 	Arrêt de l'installation de cogénération (Maintien pour secours)  Installation de ~ 40'000 m2 de panneaux photovoltaïques	2024  2025-2027
<b>Besoins de chaleur</b> 	Raccordement réseau de chauffage de St-Louis  Agrandissement de la chaufferie biomasse RCUE existante à Saint-Louis  Achat de biogaz  Rénovation des bâtiments et des systèmes de production de chaleur	2022  ~2027  2025  En continu
<b>Carburant des engins et véhicules</b> 	Achat de véhicules/engins électriques  Construction de centrales de recharge (airside et landside)  Aménagement de nouvelles pistes cyclables  Consommation biocarburant (HVO)	En continu  2024-2026  2024-2025  En déploiement
<b>Carburant avions</b> 	~ 30'000 L de SAF déversé dans le dépôt pétrolier	Janvier 2025
<b>Compensation carbone</b> Scopes 1 et 2 	Convention de reforestation signée avec la commune d'Etupes  Convention de reforestation avec la commune de La Longine	Juin 2025  En cours

### 3. Plan d'action de réduction des émissions CO2

#### Plan global en images



Création de nouvelles pistes cyclables



Installation de centrales de recharge électrique pour véhicules et engins d'assistance au sol



L'achat d'électricité 100% verte depuis 2020



L'achat de biogaz depuis 2025



Le remplacement des véhicules thermiques par des véhicules électriques



Raccordement au réseau de chauffage urbain de la ville de Saint-Louis (biomasse)



L'utilisation d'engins électriques



L'installation de panneaux photovoltaïques



La capture du CO2 par reforestation



### 3. Plan d'action de réduction des émissions CO2

#### Zoom sur le réseau de chaleur biomasse

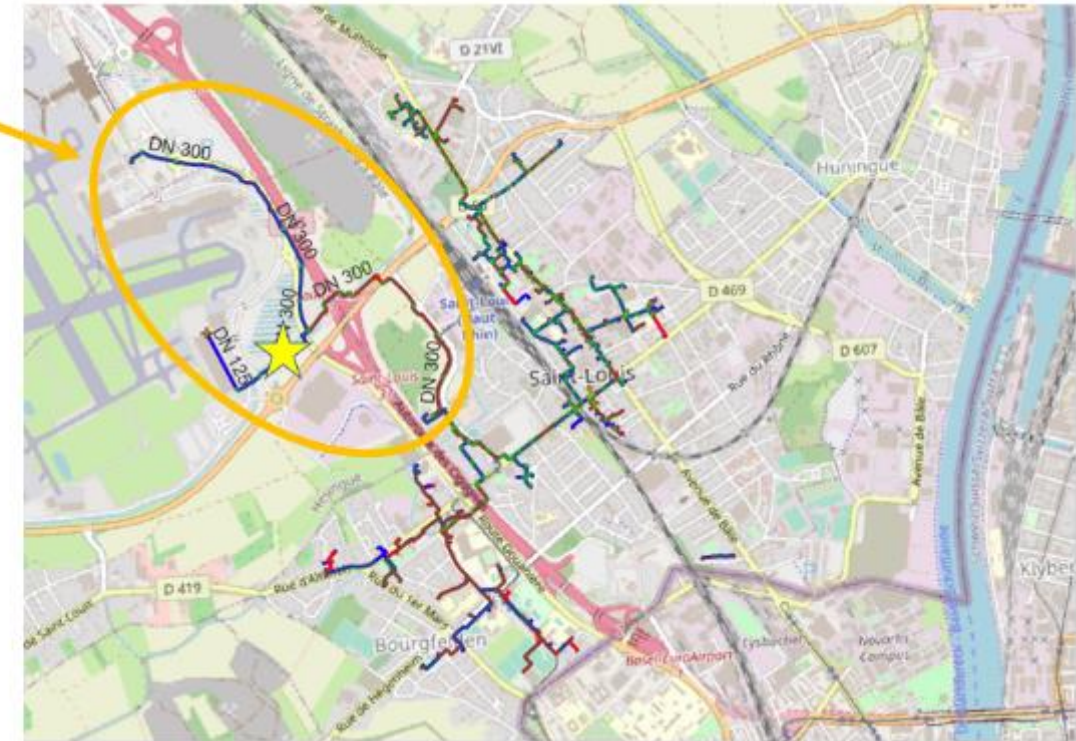


Raccordement au chauffage urbain  
de Saint-Louis (biomasse)



Micro tunnelier sous autoroute A35

Extension  
pour l'EAP



**Actuellement délivré à l'EAP : ~ 6 GWh/an**  
**Plus tard : + 14 GWh/an**



### 3. Plan d'action de réduction des émissions CO2

#### Plan de développement des installations de recharge électrique



**EuroAirport®**  
BASEL MULHOUSE FREIBURG





### 3. Plan d'action de réduction des émissions CO2

#### Plan de développement des installations de recharge électrique



**EuroAirport®**  
BASEL MULHOUSE FREIBURG





# 3. Plan d'action de réduction des émissions CO2

## Installations de recharge électrique – Zone Airside Nord

GPU+ACU		Prise Fixe MENNEKES 125A 3P+N+T 400V interruptible Réf : 5692N	
PBS		Prise Fixe MENNEKES 32A 3P+N+T 400V Réf : 9382	
PSB		Prise Fixe MENNEKES 63A 3P+N+T 400V interruptible Réf : 5113N	
VL		Borne AC 22kW - Prise T2S EVlink Pro Schneider Electric Réf : EVB3S22N40EM	
		Borne DC 120kW Schneider Electric Réf : EVlink Pro DC 120 2 prises mâles CCS2	
VAN		Borne AC 22kW - Prise T2S EVlink Pro Schneider Electric Réf : EVB3S22N40EM	

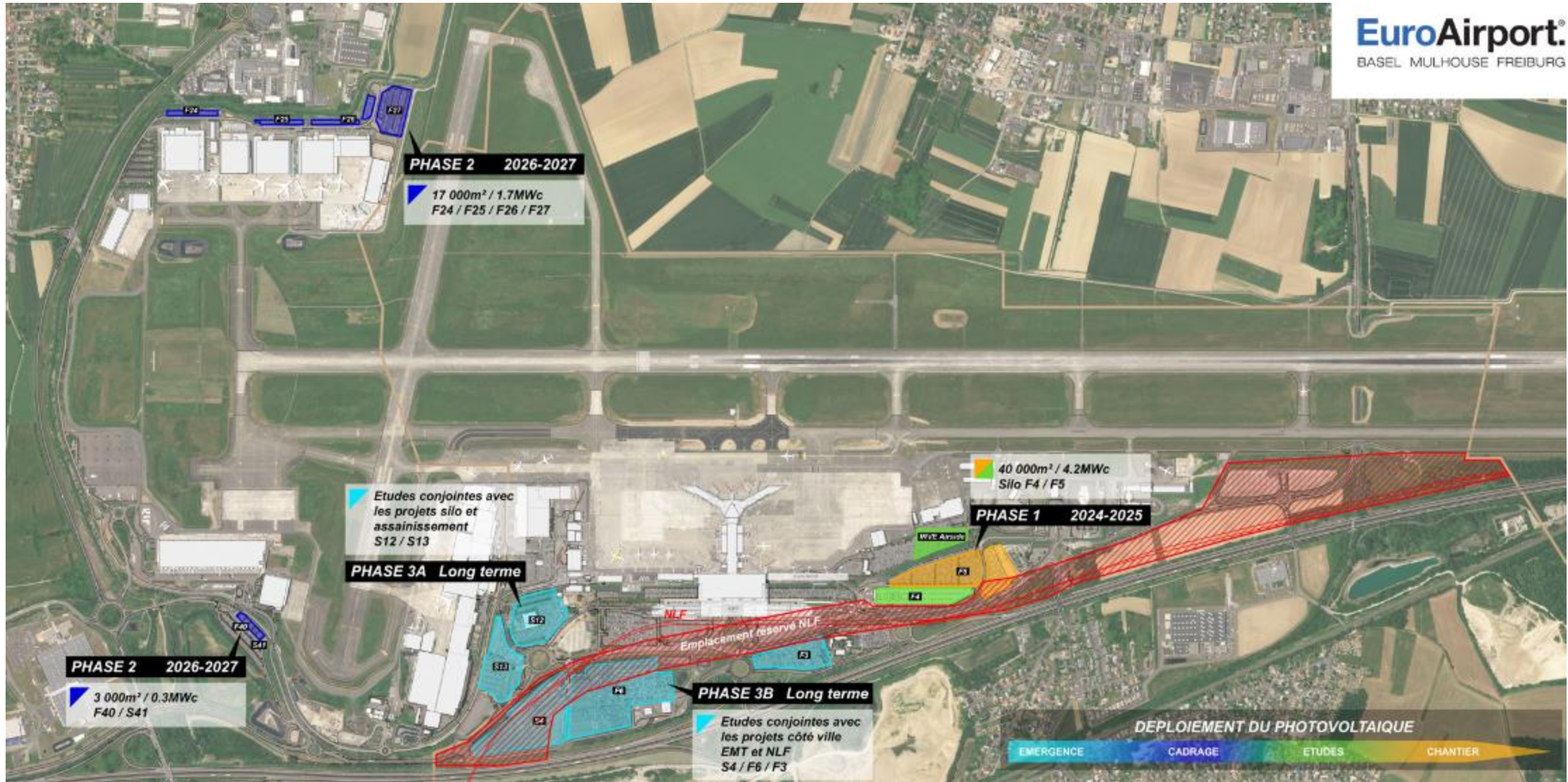
BAL		Borne AC 22kW - Prise T2S EVlink Pro Schneider Electric Réf : EVB3S22N40EM	
BUS		Borne AC 22kW - Prise T2S EVlink Pro Schneider Electric Réf : EVB3S22N40EM	
		Borne DC 180kW Schneider Electric Réf : EVlink Pro DC 180 2 prises mâles CCS2	
CBL		Prise Fixe MENNEKES 32A 3P+N+T 400V Réf : 9382	
CHA		Prise Fixe MENNEKES 32A 3P+N+T 400V Réf : 9382	
eGPU		Prise Fixe MENNEKES 63A 3P+N+T 400V interruptible Réf : 5113N OU Prise Fixe MENNEKES 125A 3P+N+T 400V interruptible Réf : 5692N	 





## 4. Installation photovoltaïque

### Potentiel photovoltaïque et plan de développement





## 4. Installation photovoltaïque

Projet : Parkings F10 + F5 + F4

**EuroAirport®**  
BASEL MULHOUSE FREIBURG





## 4. Installation photovoltaïque

### Installations photovoltaïques

**EuroAirport®**  
BASEL MULHOUSE FREIBURG



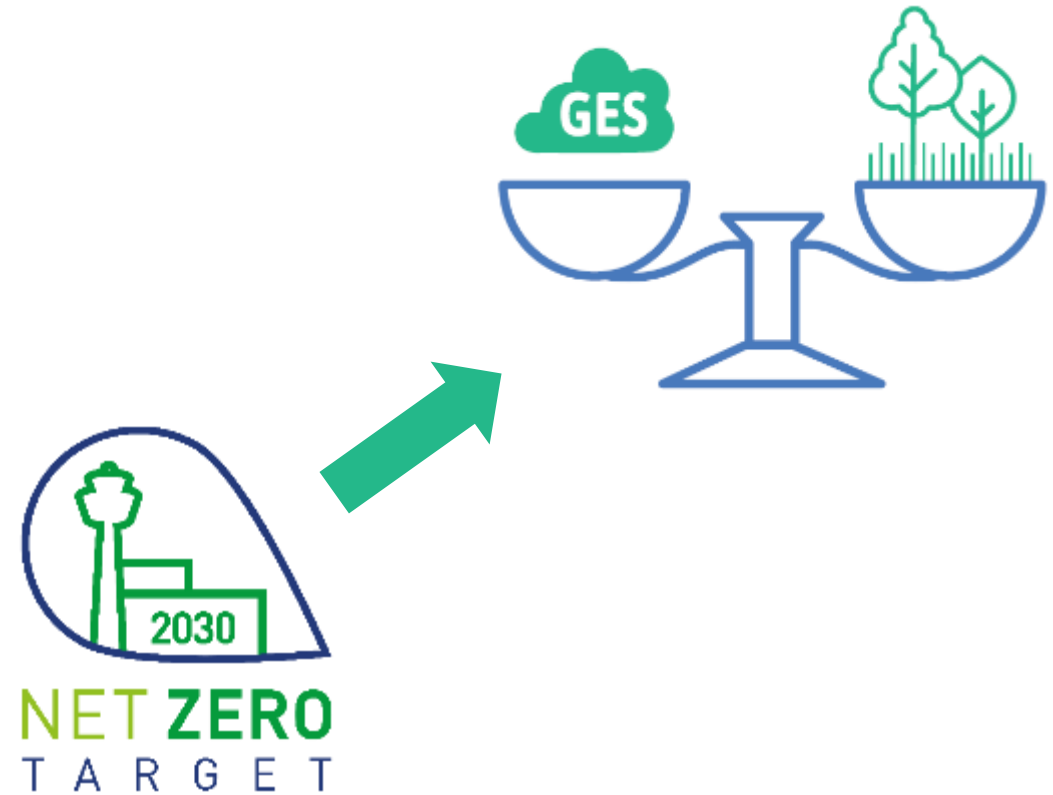
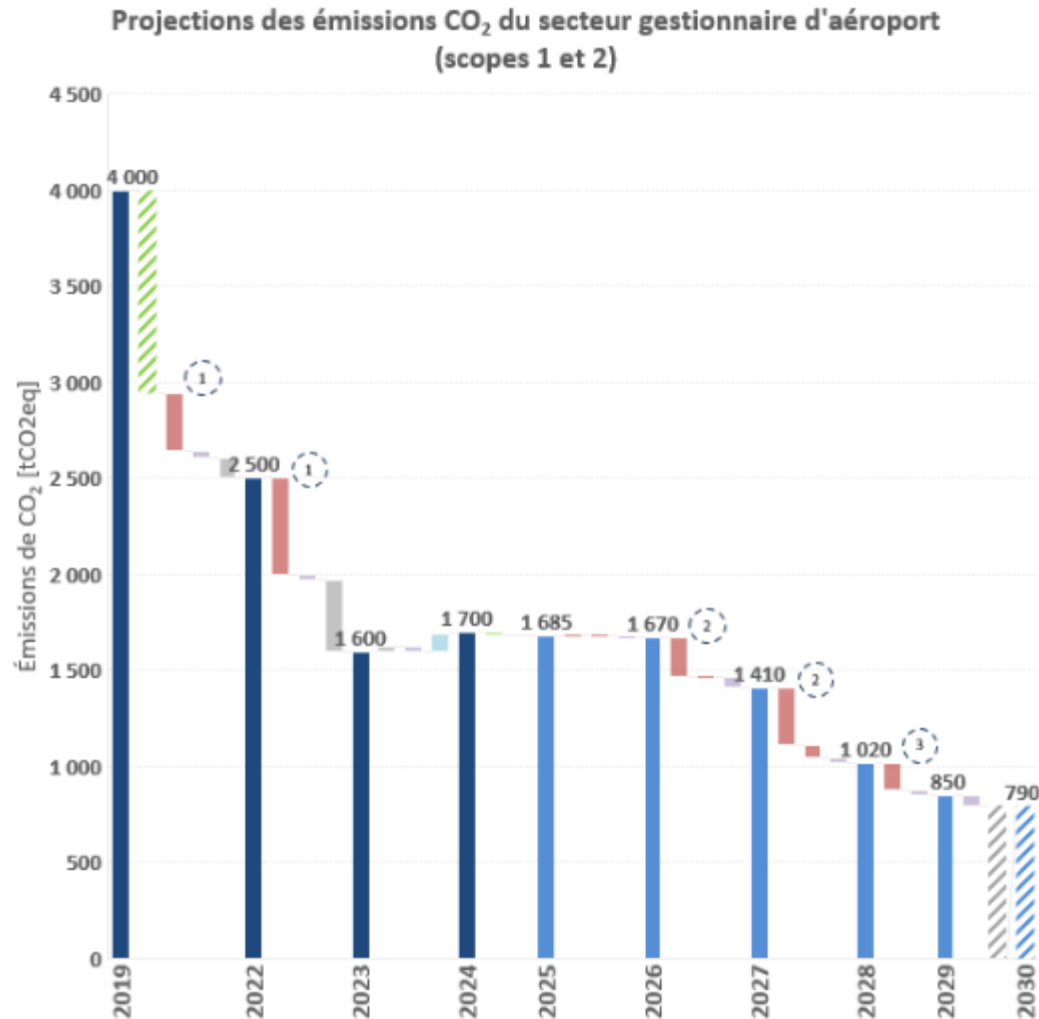


## 4. Compensation carbone



## 4. Compensation carbone

### Rappel de l'objectif





## 4. Compensation carbone

### Définition des critères de compensation

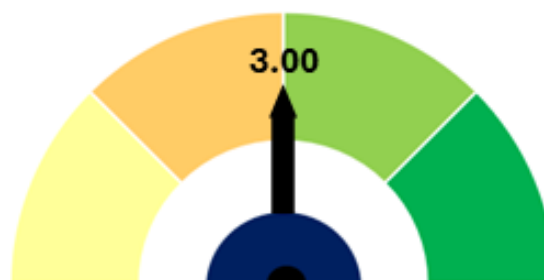
**Compenser de manière adaptée et en adéquation avec les motivations de l'entreprise :**

- Quel périmètre (CH / F) ? Quand ? Comment ?
- Interaction avec porteurs de projet ?
- Quels standards/labels appliqués ?
- A quel prix ?
- Conditions de l'Airport Carbon Accreditation et du Net Zero ?
- Éviter le «greenwashing» : [Conseils ADEME pour la communication](#)



## 4. Compensation carbone

### Evaluation des projets potentiels






coef.	3	3	3	1	2	2	2	1	1	2	
	FR/CH/IC	Localisation	prix	Seq/Evit.	Methodo	Conf/Volon.	Label	Partenaire	Bonus	Temporalite 2027-2030	Total
	FR 2	150-250 2	40-50 3	Seq 2	Foret 2	Conf 1	label ACA 2	1	Form+co-b 2	2027 2	4.00
	FR 2	0-150 3	50-70 2	Seq 2	Foret 2	Conf 1	label ACA 2	2	Form+co-b 2	2030 0	3.70
	FR 2	0-150 3	50-70 2	Seq 2	Agri 1.5	Conf 1	label non ACA 1	1	Formation 1	2027 2	3.60
	FR 2	150-250 2	40-50 3	Seq 2	Foret 2	Conf 1	label ACA 2	1	Formation 1	2030 0	3.50
	FR 2	150-250 2	40-50 3	Seq 2	Foret 2	Conf 1	label ACA 2	1	Formation 1	2030 0	3.50
	CH 2	0-150 3	>150 0	Seq 2	Capt&Stor. 2	Conf 1	label ACA 2	1.5	- 0	2027 2	3.25
	CH 2	0-150 3	100-150 0.5	Evit 1.5	Biog 1.5	Conf 1	label ACA 2	1.5	- 0	2027 2	3.25
	CH 2	0-150 3	100-150 0.5	Evit 1.5	Biof 1	Volon. 0	label non ACA 1	2	Co-benef 1	2027 2	2.90
	IC 0	>250 0	0-40 4	Evit 1.5	Fours 1	Conf 1	label ACA 2	1.5	- 0	2027 2	2.70
	IC 0	>250 0	40-50 3	Seq 2	Foret 2	Conf 1	label ACA 2	1	Co-benef 1	2027 2	2.70
	IC 0	>250 0	0-40 4	Evit 1.5	Eolien 1	Conf 1	label ACA 2	1.5	- 0	2027 2	2.70
	FR 2	150-250 2	70-100 1	Evit 1.5	Meth 1	Volon. 0	label non ACA 1	1	Formation 1	2027 2	2.65
	CH 2	0-150 3	- 0	- 0	- 0	Volon. 0	Pas de label 0	2	Formation 1	- 0	1.80



# 4. Compensation carbone

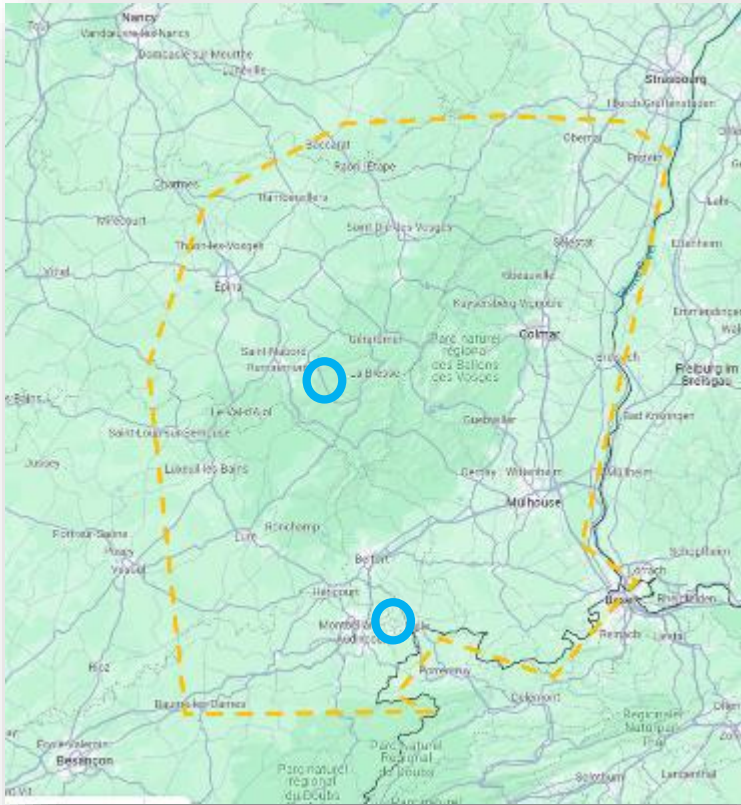
## Projets sélectionnés

	<p>ACA Level</p>  <p>Level 5</p>	<p>Type de projet</p> 	<p>Label</p> 
--	---	---	--

Deux zones forestières dégradées par le scolyte ont été retenues en Bourgogne-Franche Comté.

Projets de reforestation en partenariat avec l'ONF de la région :

- Commune d'Étupes : séquestration de 1 200 tonnes de CO2 (8 ha)
- Commune de La Longine : séquestration de 1 800 tonnes de CO2 (12 ha)



## 4. Compensation carbone

Visites sur site





**Merci de votre attention !**

Jérémy Unternährer  
Air-climat-énergie-mobilité  
Service Environnement  
EuroAirport  
[junternaehrer@euroairport.com](mailto:junternaehrer@euroairport.com)



**à bientôt. bis bald.**