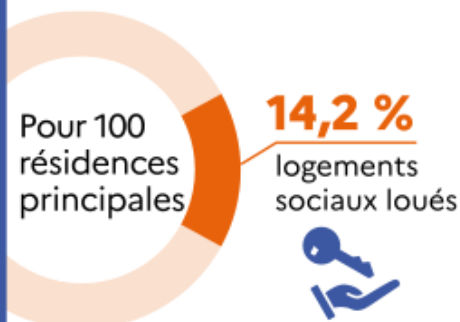


Les logements sociaux en Bourgogne-Franche-Comté

au 1er janvier 2025



+1 450 mises en service
- 1 470 logements démolis
- 450 logements vendus



Type de logement



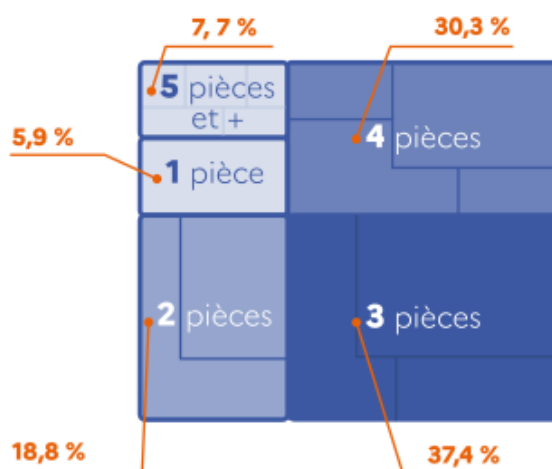
Loyer moyen



2e région la moins chère de France

Moyenne France hors IDF **6,35 €/m²**

Nombre de pièces par logement



Occupation du parc et vacance

3,9 % de vacance commerciale⁽¹⁾
2,1 % en moyenne nationale

2,7 demandes pour **1** attribution⁽²⁾
+35 % du taux de tension depuis 2021



26,9 % des logements financés en PLAI⁽³⁾
(3/4 des ménages arrivés en 2021/2022 éligibles)

(1) Vacance commerciale : rapport entre le nombre de logements disponibles mais non loués et le nombre total de logements

(2) Demandes des primo-accédants (hors mutation)

(3) Prêt Locatif Aidé d'Intégration : financement fléché pour les logements dédiés aux locataires en situation de grande précarité