



**PRÉFET
DE LA RÉGION
BOURGOGNE
FRANCHE-COMTÉ**

*Liberté
Égalité
Fraternité*

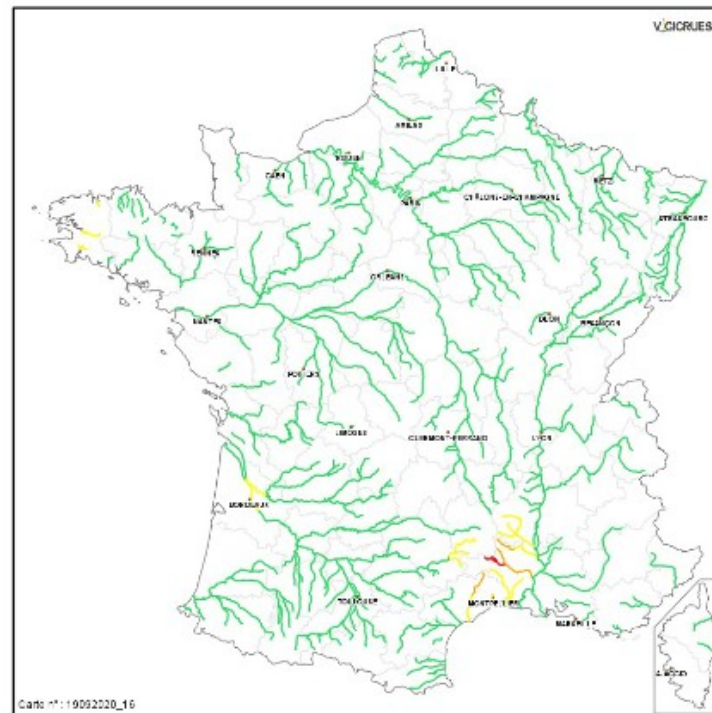
WEBINAIRE APIC ET VIGICRUES FLASH

16 décembre 2025

Les services d'avertissement à la gestion de crise

La vigilance crues

- 23 100 km surveillés sur les 120 000 Km de cours d'eau
- Un service **expertisé** qui couvre 75 % de la population vivant en zone inondable.



Les services d'avertissement complémentaires

APIC

**Avertissement aux pluies
intenses** (toutes les
communes sont éligibles)

- Cumuls de précipitations de 1 h à 24 h comparés à la climatologie
- Comparaison effectuée au point de grille (1 km²)



**Risque d'inondation par
ruissellement**

Deux services
complémentaires

En temps réel

Gratuits

Automatiques

Vigicrues Flash

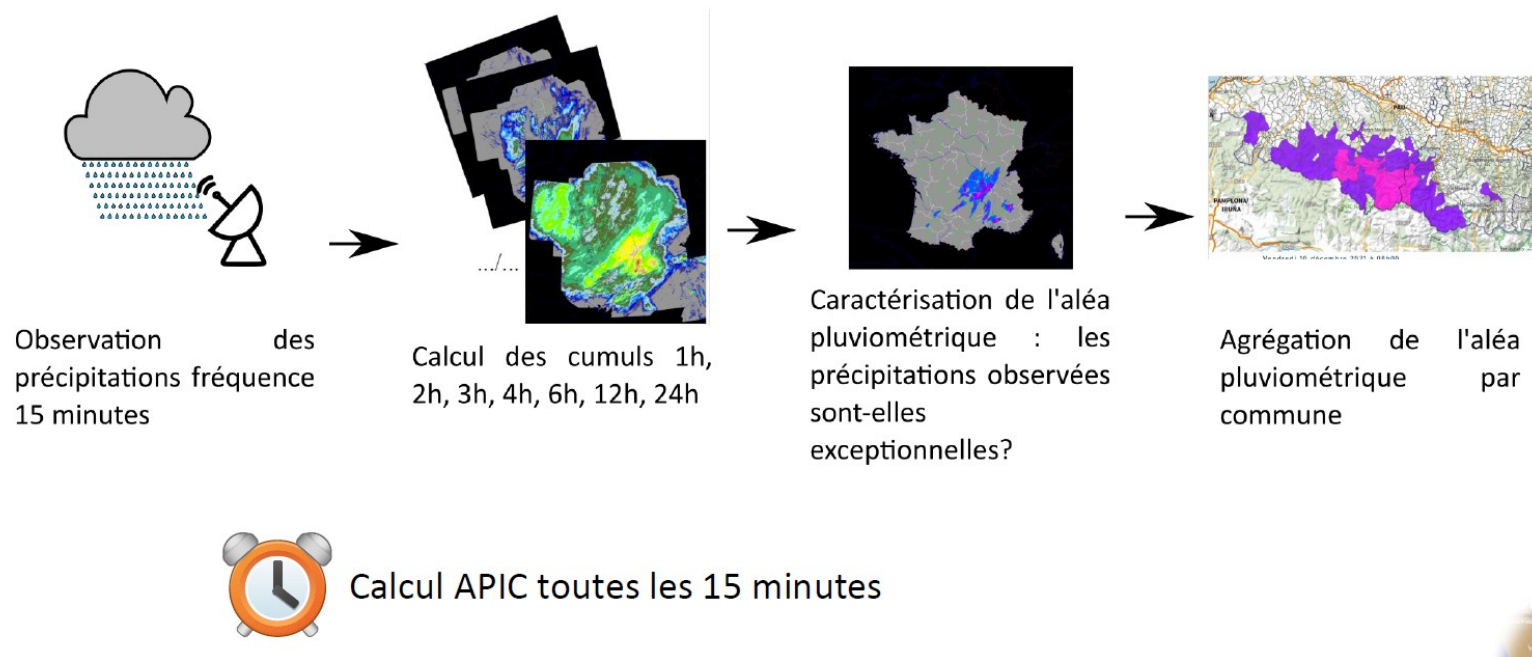
**Avertissement de risque de
crues sur les cours d'eau**

- Modélisation hydrologique
- Intègre les précipitations passées et l'état initial de l'humidité des bassins versants
- Intègre les précipitations sur la totalité des bassins versants



**Risques de crue par
débordement du cours d'eau**

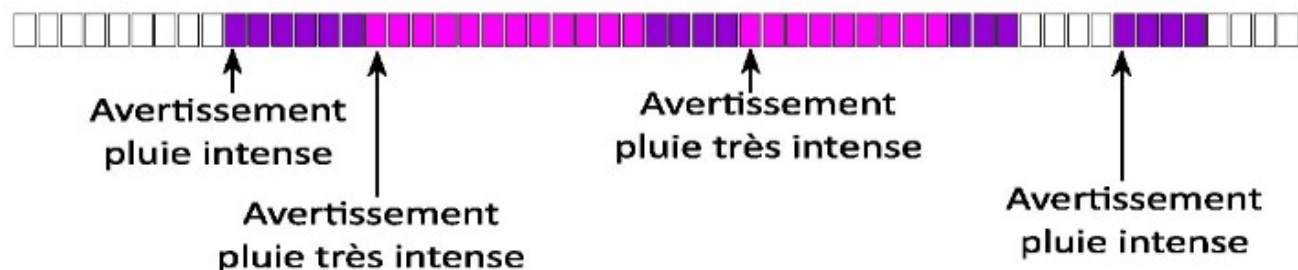
Fonctionnement d' APIC



Fonctionnement d' APIC- Envoi des avertissements

2 types d'avertissements :

- 1- un APIC de déclenche pour la 1ère fois (en violet) = *avertissement pluie intense*
- 2- lorsqu'il s'aggrave en pluie « très intense » (en rose) = *avertissement pluie très intense*

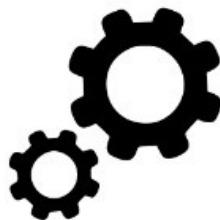


Frise temporelle, exemple d'APIC calculé toutes les 15 mn pour une commune donnée avec avertissement envoyé à l'utilisateur abonné.

Fonctionnement de Vigicrues Flash

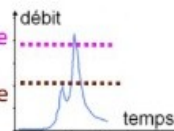


Observation
des précipitations

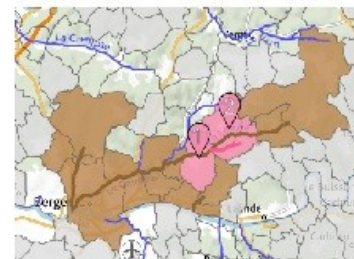


Modèle hydrologique
Calcul des débits

Seuil crue très forte
Seuil crue forte



Risque de crue sur les
cours d'eau



Risque de crue à
l'échelle des communes
(risque max des cours d'eau
traversant la commune)



Calcul Vigicrues Flash toutes les 15 minutes

Légende

Communes non surveillées

Avertissements des
15 dernières minutes

 **Rafraîchissement automatique**

Lundi 24 novembre

11h45 — 25

11h30 3 24

11h15 — 37

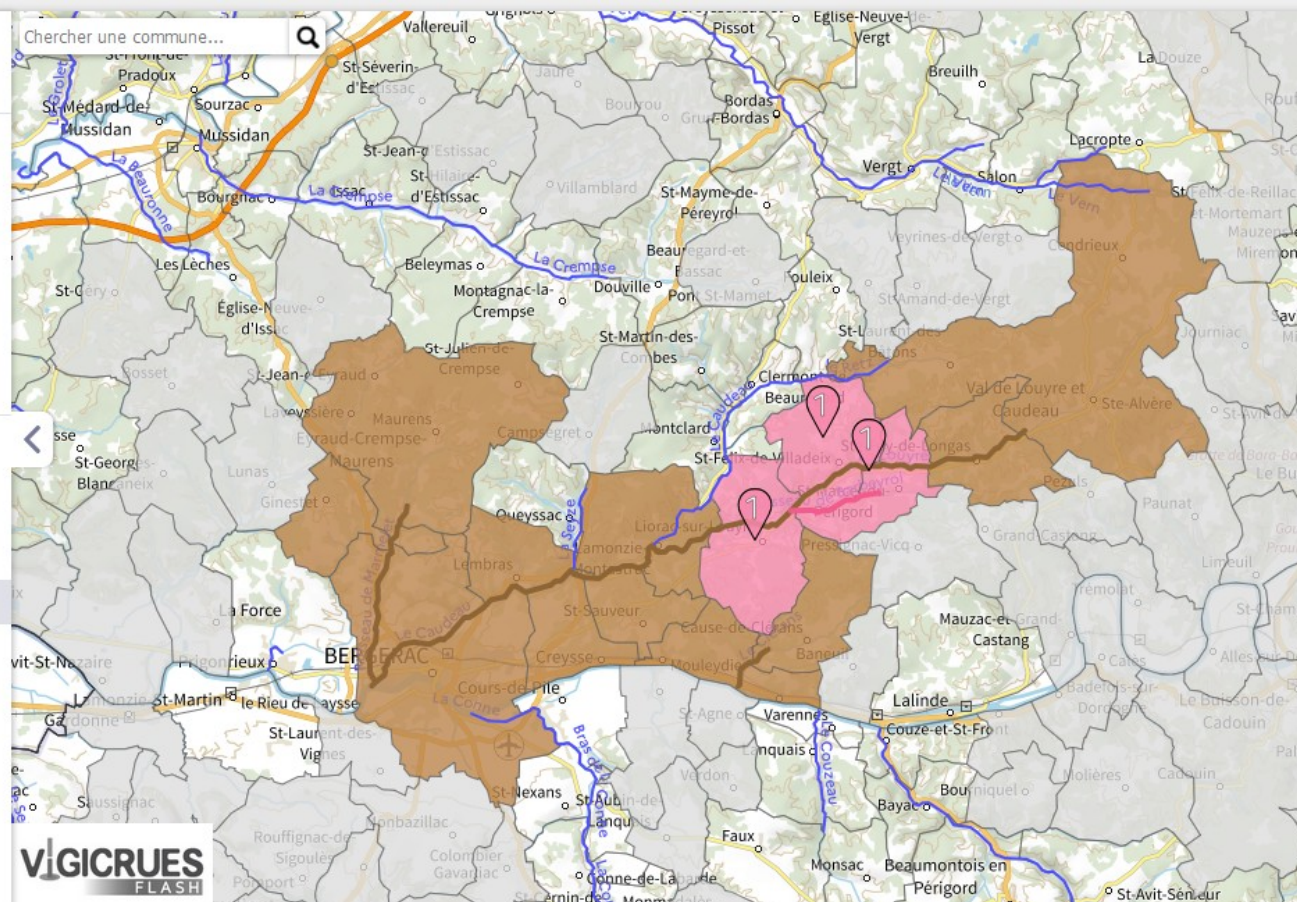
11h00 — 37

10h45 — 32

10h30 — 29

10h15 — 15

10h00 — 11



Critères d'éligibilité à Vigicrues Flash

En mars 2025

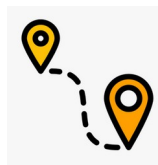
11 416
communes



17 976
tronçons



+ de 34 000 km



Etapas et critères d'éligibilité

Etape 1 : les critères automatiques

- Hors réseau Vigicrues
- Superficie des bassins versants $\geq 10 \text{ km}^2$
- Temps de réaction $\geq 1 \text{ h } 30$
- Peu d'influence des barrages
- Peu d'influence de la neige
- Hors zone karstique

Etape 2

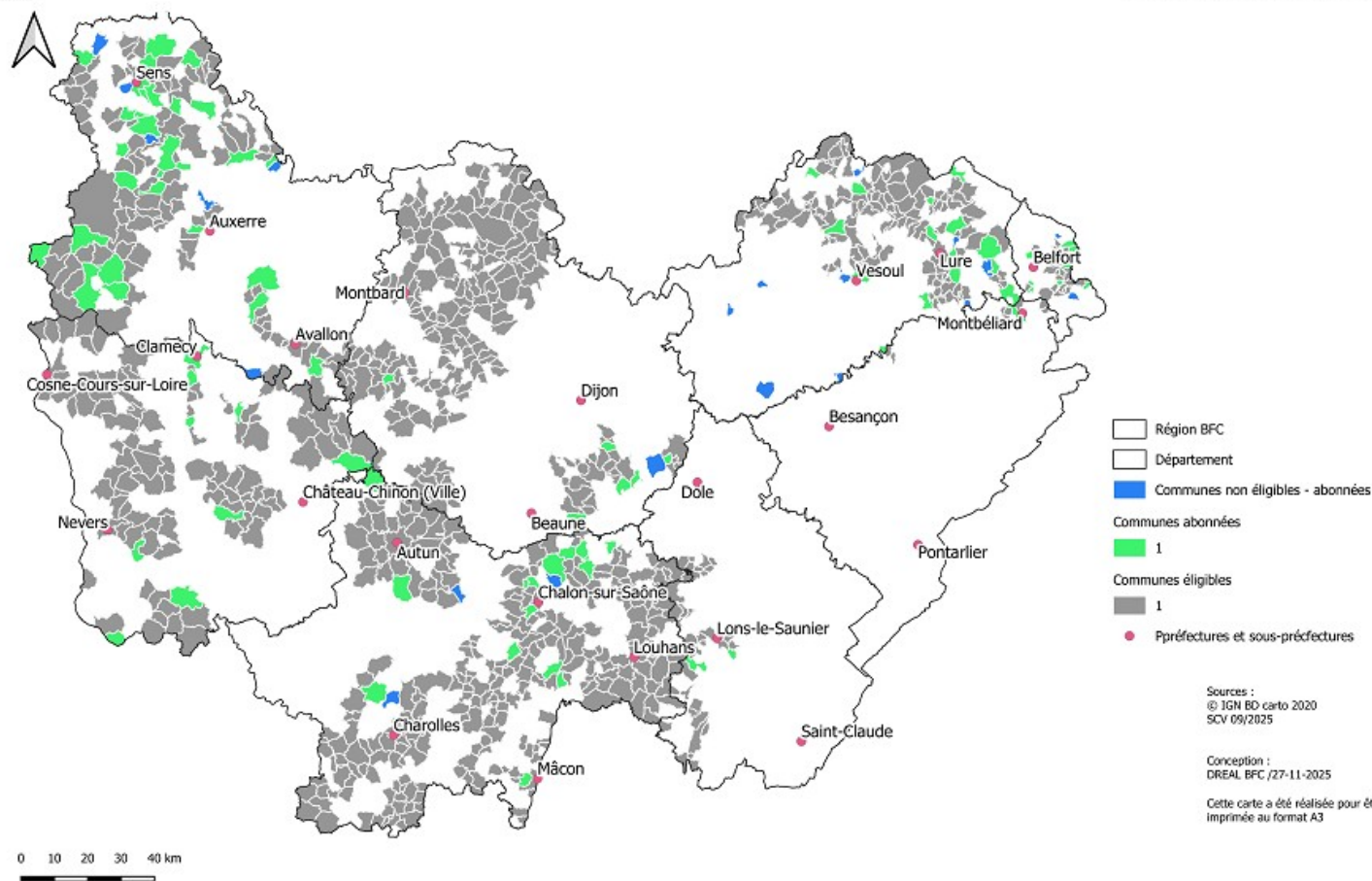
Expertise du service de prévision des crues

Etape 3 : sélection des communes éligibles

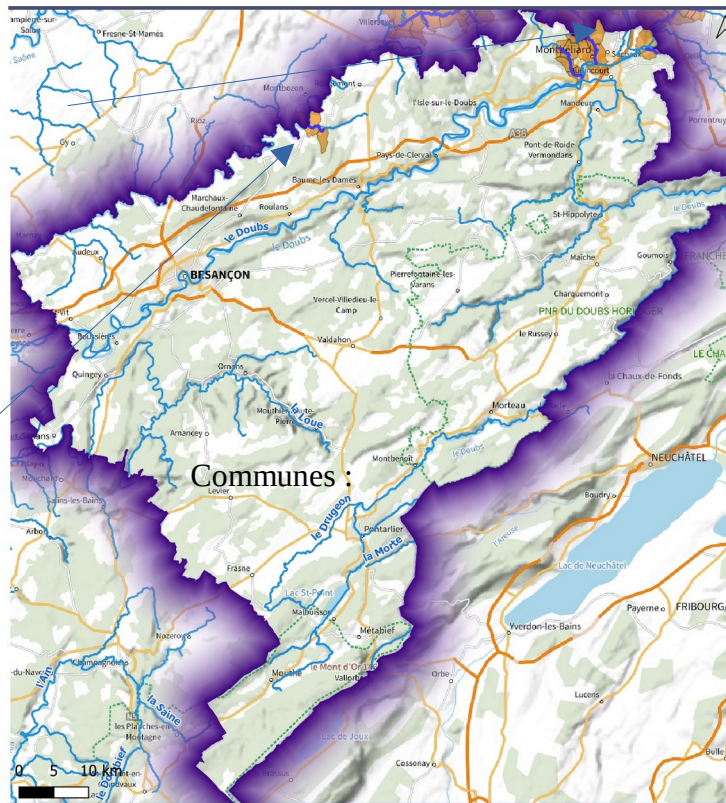
si un tronçon éligible se trouve sur son territoire

VigicruesFlash : communes éligibles et abonnées en Bourgogne-Franche-Comté

Etat des lieux au 02 septembre 2025



| Départements | Nombres de communes éligibles |
|--------------|-------------------------------|
| 21 | 195 |
| 25 | 10 |
| 39 | 37 |
| 58 | 104 |
| 70 | 135 |
| 71 | 268 |
| 89 | 130 |
| 90 | 33 |
| | 912 |



— Cours d'eau éligibles à Vigicrues Flash
— Communes éligibles à Vigicrues Flash

Source de données : IGN / SCV - SPC
Document du 28/04/2025
Produit par : Service Central Vigicrues

Communes éligibles du Doubs

Avilley (ruisseau de Tallans)

Allenjoie (rivière de la Feschotte)

Allondans (rivière du Rupt)

Bart (rivière le Rupt)

Béthoncourt (rivière la Lizaine)

Dung (rivière le Rupt)

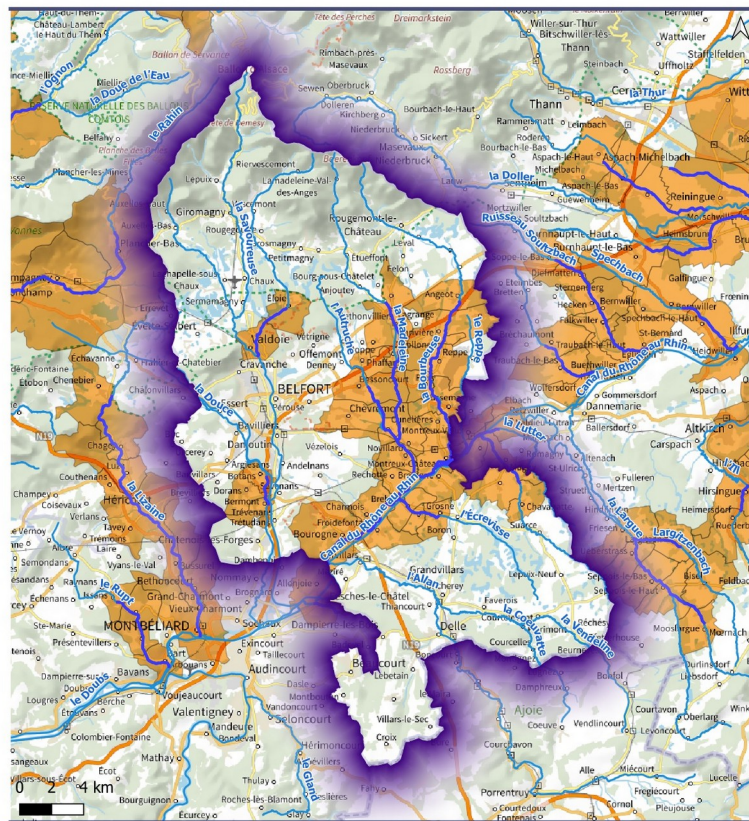
Fesch-le-Châtel (rivière la Feschotte)

Issans (rivière le Rupt)

Montbéliard (rivière de la Lizaine)

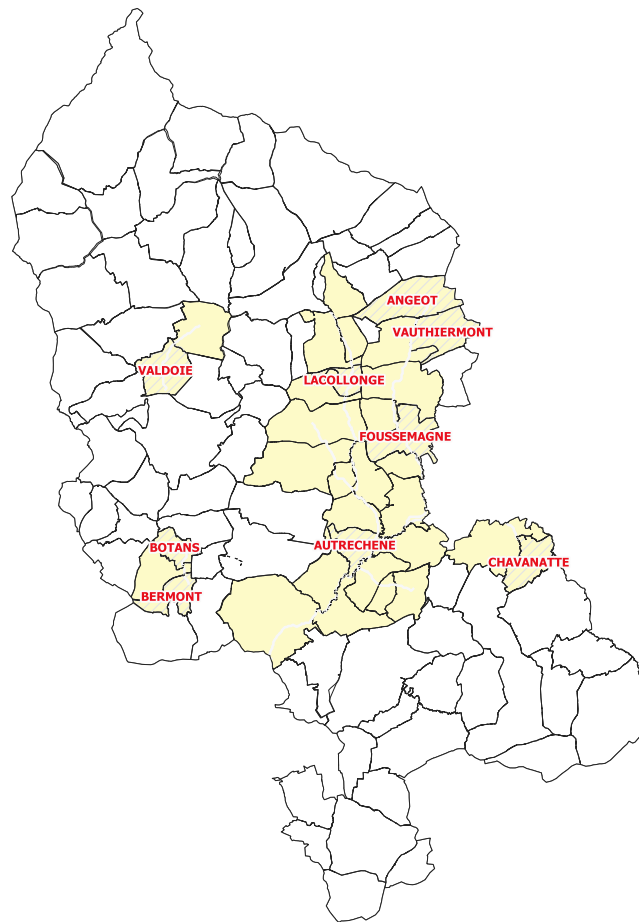
Sainte-Suzanne (rivière le Rupt)

Tallans (ruisseau de Tallans)



— Cours d'eau éligibles à Vigicrues Flash
— Communes éligibles à Vigicrues Flash

Source de données : IGN / SCV - SPC
Document du 28/04/2025
Produit par : Service Central Vigicrues



VIGICRUESFLASH

- Tronçons de cours d'eau éligibles
- Communes éligibles au dispositif (33)
- Communes inscrites au 01/05/2024 (9)



Source : SCHAPI, DDT90
Producteur : DDT90/SACST/Risques
Mis à jour le 15/03/2022

0 2,5 5 km

Communes éligibles dans le Territoire de Belfort

| | |
|---------------------------|----------------------|
| PETIT CROIX | BREBOTTE |
| LACOLLONGE | LARIVIERE |
| BETHONVILLIERS | BOUROGNE |
| FOUSSEMAGNE | MENONCOURT |
| ELOIE | BOTANS |
| AUTRECHENE | FONTAINE |
| FROIDFONTAINE | VALDOIE |
| BESSONCOURT | DORANS |
| CUNELIERES | MONTREUX CHATEAU |
| SAINT GERMAIN LE CHATELET | CHAVANNES LES GRANDS |
| FRAIS | BRETAGNE |
| CHARMOIS | CHAVANATTE |
| RECOUVRANCE | ANGEOT |
| FONTENELLE | VAUTHIERMONT |
| PHAFFANS | NOVILLARD |
| CHEVREMONT | BERMONT |
| | GROSNE |

Les plateformes de visualisation APIC et Vigicrues Flash

Le site institutionnel : configuration des abonnements, envoi d'avertissements, **réception d'alertes.**

Inscription gratuite réservée aux communes, intercommunalités, préfectures, opérateurs de service public et gestionnaires de crise

<https://apic-pro.meteofrance.fr>

Site grand public : accès à la cartographie uniquement, sans identification, accessible depuis vigilance météorologique et Vigicrues **(Consultation uniquement)**

<https://apic.meteofrance.fr>

Création d'un compte et configuration des abonnements

<https://apic-pro.meteofrance.fr/>



Création du
compte



Attente
validation
par la
préfectu
re



Ajout des
destinataires




Configuration des
abonnements

Etape 1 : Création du compte Vigicrues Flash

Création du compte gratuitement avec un identifiant :

INSEE pour les communes

SIRET pour les intercommunalités et les opérateurs



Création d'un utilisateur

Type *

Code entité *

Nom *

Prénom *

Courriel *

Mot de passe *

Confirmation mot de passe *

Combien font huit plus quatre ? *

* Champs obligatoires

Validation de la
création du
compte par la
préfecture de
département

Réception
d'un mail

Etape 2 : configurer l'abonnement : le carnet d'adresses

5 destinataires possibles

| Carnet d'adresse | | | | |
|------------------|------------|-----------------------|---------------------|---------|
| Nom * | Courriel * | Téléphone (Vocal) | Téléphone (SMS) | Actions |
| Identifiant* | Courriel* | indicatif ▼ Tel VOCAL | indicatif ▼ Tel SMS | Ajouter |

* Les identifiants sont obligatoires

Destinataires à ajouter avant la configuration de l'abonnement :

Menu —> Mon carnet d'adresses

Saisir :

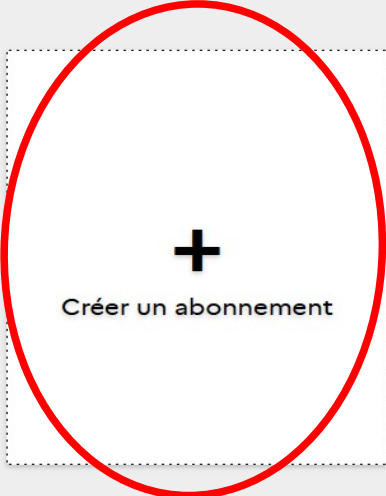
- Nom/identifiant du destinataire (usage interne) ⇒ obligatoire
- Courriel du destinataire ⇒ obligatoire. Un courriel lui sera adressé pour l'informer de son ajout au carnet d'adresses.
- Numéro de téléphone pour appels vocaux ⇒ 1 destinataire obligatoire pour les communes
- Numéro de téléphone pour SMS ⇒ facultatif

Créer un abonnement à Vigicrues Flash et/ou APIC

Menu → Mes abonnements

- Cliquer sur « Créer un abonnement »
- Un compte peut configurer jusqu'à 5 abonnements APIC et/ou Vigicrues Flash
- Le titulaire du compte peut également modifier ou supprimer un abonnement


Synthèse des abonnements



Créer un abonnement

APIC METROPOLE

APIC BFC



8 départements

[Modifier](#) [Supprimer](#)

VF METROPOLE

VCF BFC



8 départements

[Modifier](#) [Supprimer](#)

Configurer l'abonnement à Vigicrues Flash et APIC

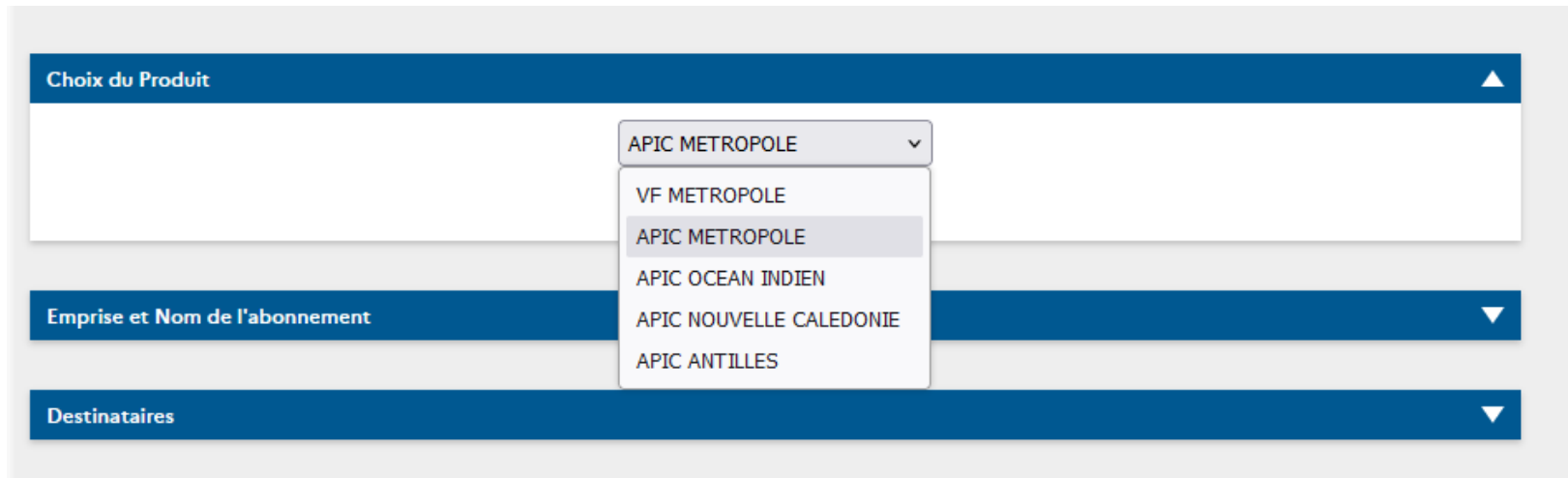
Un abonnement comprend =

Un produit = choix VF Métropole ou APIC Métropole

Une emprise = le territoire surveillé par l'abonnement

Un nom qui sera utilisé dans les messages d'avertissement

Des destinataires = courriels/sms/appels vocaux



The screenshot shows a web interface for configuring a subscription. It features three main sections, each with a blue header bar and a white content area. The first section, 'Choix du Produit', has a dropdown menu open showing six options: 'APIC METROPOLE', 'VF METROPOLE', 'APIC METROPOLE', 'APIC OCEAN INDIEN', 'APIC NOUVELLE CALEDONIE', and 'APIC ANTILLES'. The second section, 'Emprise et Nom de l'abonnement', and the third section, 'Destinataires', are currently empty.

Configurer l'abonnement à Vigicrues Flash et/ou APIC

Emprise et Nom de l'abonnement


Nom de l'abonnement ?

zones géographiques (1) ?

Allenjoie

Effacer toute la sélection

Cliquer sur une zone pour la sélectionner ou entrer une valeur.
Vous pouvez zoomer et vous déplacer dans la carte pour choisir la zone adaptée à vos besoins.

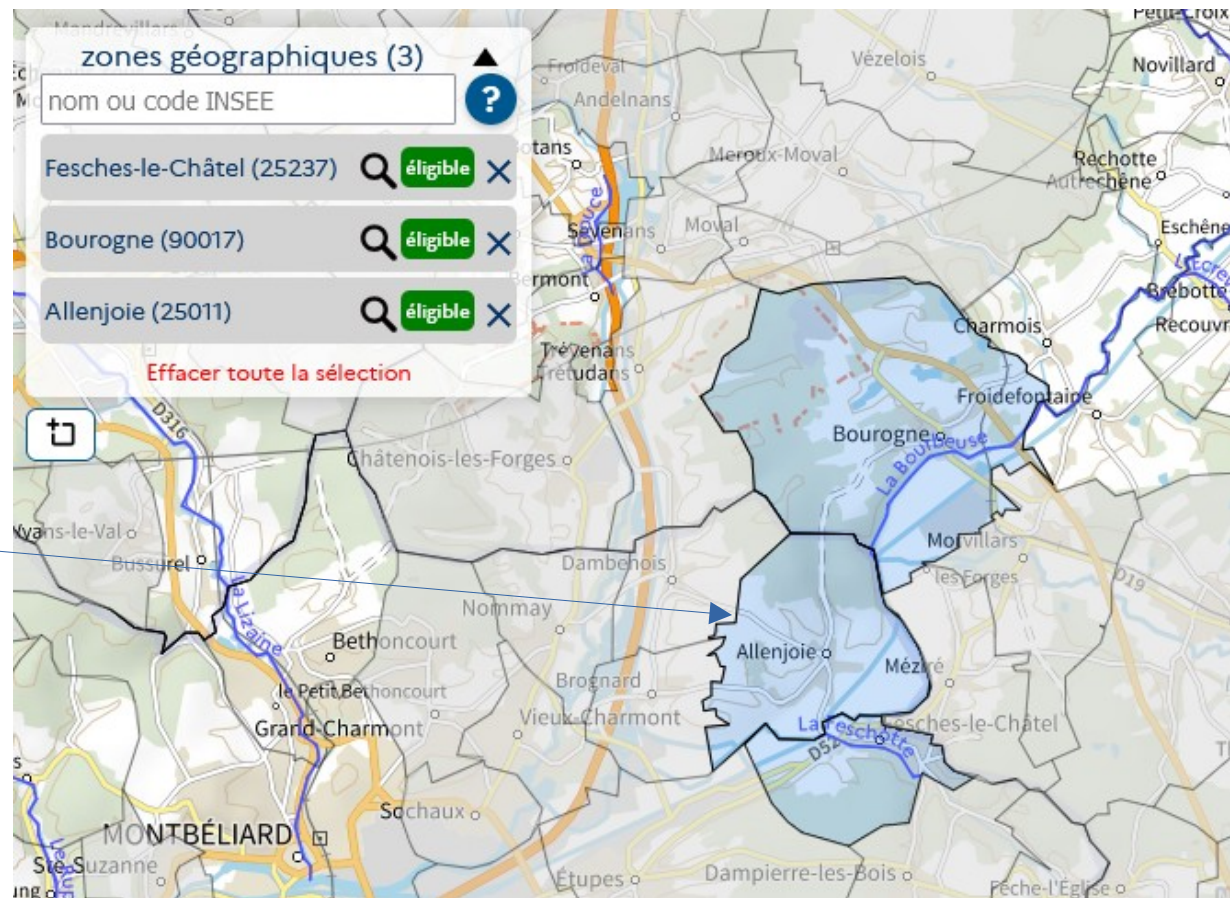


Configurer l'abonnement à Vigicrues Flash et/ou APIC

Je remplis le nom
ou le code
INSEE d'une
commune

Ou

Je clique sur la
carte et je
sélectionne
une/des
communes en
amont de ma
commune

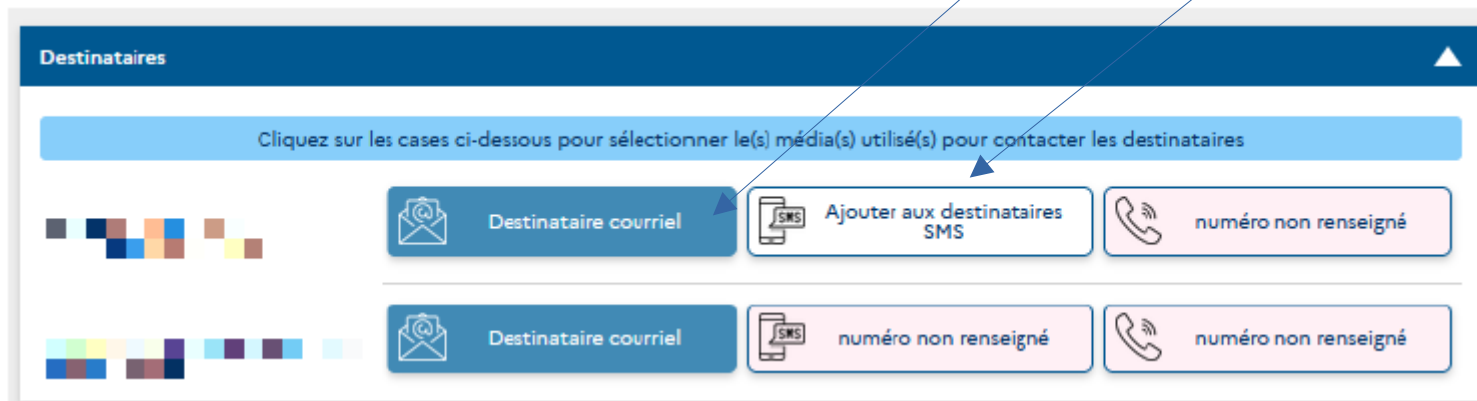


Ajout des destinataires

Les contacts présents dans le carnet d'adresses peuvent être sélectionnés comme destinataires de l'abonnement

- Jusqu'à 5 destinataires courriel
- Jusqu'à 5 destinataires SMS
- 1 destinataire pour les appels vocaux (obligatoire pour les comptes de type « commune »)

Réception
de l'alerte
par mail et
sms



Résumé et confirmation de l'abonnement à Vigicrues Flash

Résumé et Confirmation de l'abonnement

| | |
|---------------------|--|
| Nom de l'abonnement | |
| Produit | VF METROPOLE |
| Emprise | 3 commune(s) <i>3 commune(s) couverte(s) par le service</i> Fesches-le-Châtel (25237) Bourogne (90017) Allenjoie (25011) <i>0 commune(s) non couverte(s) par le service</i> |
| Destinataire(s) | |

Résumé et confirmation de l'abonnement à APIC

Résumé et Confirmation de l'abonnement

| | |
|---------------------|---|
| Nom de l'abonnement | |
| Produit | APIC METROPOLE |
| Emprise | 5 commune(s) <i>5 commune(s) couverte(s) par le service</i> Dambenois (25188) Méziré (90069) Fesches-le-Châtel (25237) Bourogne (90017) Allenjoie (25011) <i>0 commune(s) non couverte(s) par le service</i> |
| Destinataire(s) | |

Cliquer ici

Créer l'abonnement

Annuler

Contribution à l'amélioration des alertes

Après une alerte, Météo France propose de

prendre quelques minutes pour répondre au questionnaire (lien dans le mail) :

1. Qui vous êtes et comment avez-vous connu les services APIC et Vigicrues Flash ?
2. L'avertissement reçu était-il pertinent ?
3. Quelles actions avez-vous déclenché suite à la réception de cet avertissement ?

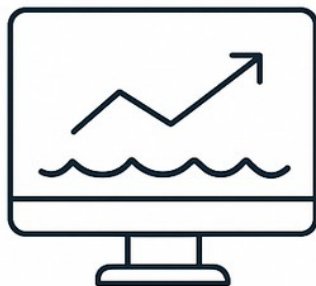


**Objectif : améliorer la qualité et
l'efficacité des alertes**

Quelles actions peuvent être déclenchées après alerte ?



ALERTE VIGICRUES FLASH



- **Surveillance**

Suivi en temps réel de l'évolution de la crue et des précipitations
Contrôle régulier des points sensibles du territoire (ouvrages hydrauliques, réseaux...)

- **Activation du PCS**

Ouverture de la cellule de crise communale
Mobilisation des services municipaux et des moyens disponibles
Coordination avec les partenaires (intercommunalité, SDIS, gendarmerie, etc.)

Quelles actions peuvent être déclenchées après alerte ?



ALERTE VIGICRUES FLASH



- **Alerte à la population**

Diffusion des consignes via les différents canaux :

- SMS
- PanneauPocket
- Réseaux sociaux
- Porte-à-porte si nécessaire

- **Mesures de sauvegarde**

Fermeture préventive ou immédiate des voies à risque

Mise en sécurité des personnes vulnérables, établissements sensibles et biens essentiels

Préparation ou déploiement d'abris et de solutions d'hébergement si la situation l'exige

Contacts pour une assistance

Préfecture 25 : pref-defense-protection-civile@doubs.gouv.fr

DDT 25 : ddt-ernf@doubs.gouv.fr

Préfecture 90 : pref-defense-protection-civile@territoire-de-belfort.gouv.fr

DDT90 : ddt-sacst@territoire-de-belfort.gouv.fr

Merci pour votre attention !