



Comité Régional de l'Eau

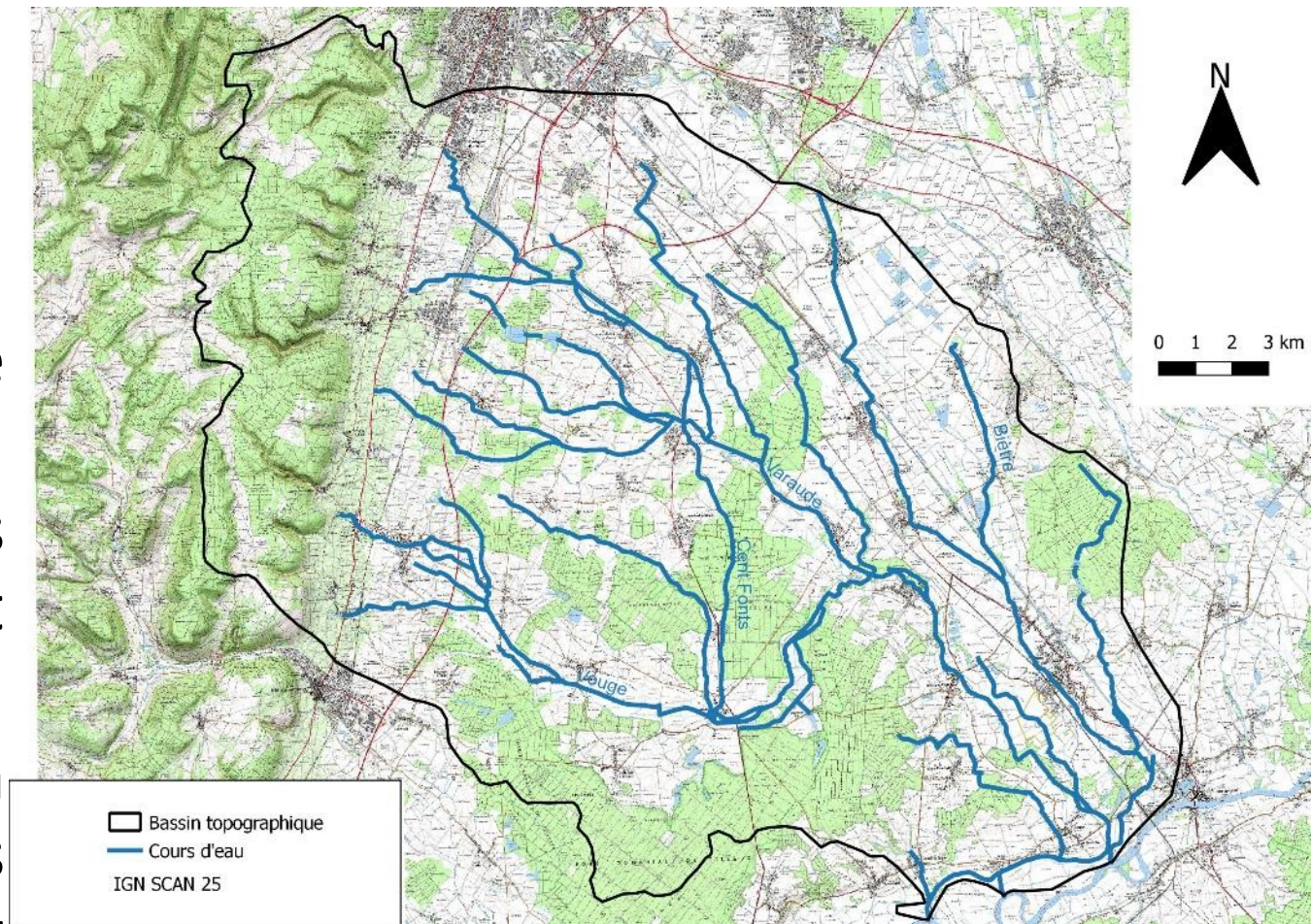
20 juin 2023

Retour d'expérience sur la gestion quantitative
Restauration morphologique des cours d'eau sur le
bassin versant de la Vouge

Florence ZITO

Présidente de la Commission Locale de l'Eau du bassin de la Vouge

- Bassin : Rhône-Méditerranée-Corse
- Département : Côte-d'Or
- Bassin de la Vouge :
 - ✓ 428 km²
 - ✓ SAGE adopté en 2005 (1^{er} de Bourgogne) puis révisé en 2014
 - ✓ Contrats de bassin successifs 2009-2014, 2017-18, 2019-2021 et 2022-2024
 - ✓ Études puis travaux visant à la restauration morphologique des cours d'eau afin d'anticiper et d'être résilient vis-à-vis du changement climatique



Un état des lieux inquiétant

État morphologique initial des rivières

La Vouge en 2022

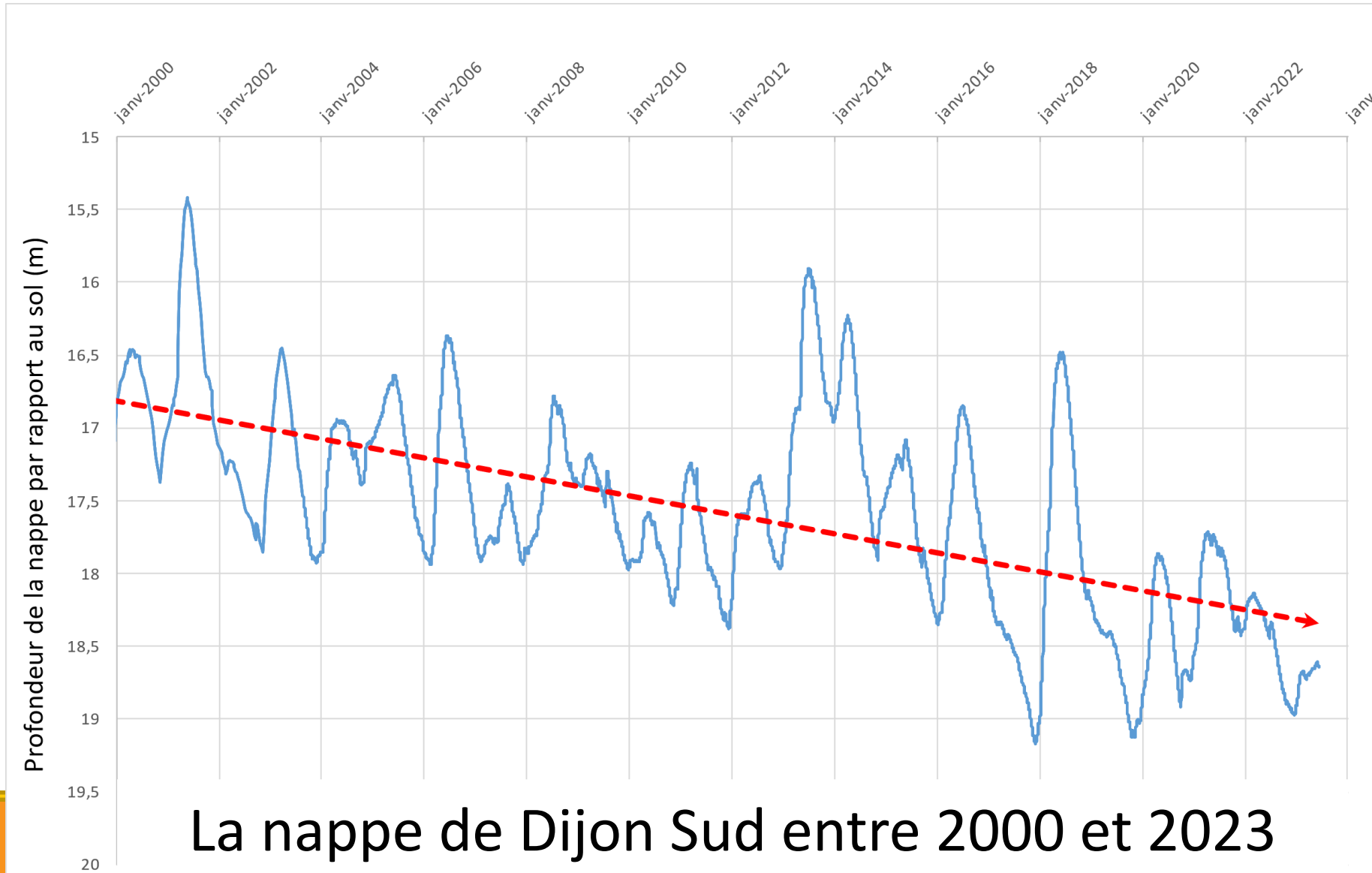


Un bassin versant où les rivières ont toutes été reprofilées, rectifiées, curées, chenalisées, « dénaturées », ... au fil des siècles et ce jusqu'à la fin des années 90.

Une dégradation et un dysfonctionnement généralisés de l'hydrosystème du bassin.

Un état des lieux inquiétant

Des réserves en baisse constante



La nappe de Dijon Sud entre 2000 et 2023

Un état des lieux inquiétant

Des débits estivaux en chute drastique



Septembre 2010



Septembre 2015



Septembre 2020

Changer de paradigme

C'est changer d'organisation

2005 : Création du **Syndicat du Bassin versant de la Vouge**, pour une gouvernance du réseau hydrographique et des eaux souterraines sur la totalité du bassin versant.

Un principe : une gestion globale, cohérente, solidaire, concertée et équilibrée, dans le cadre de l'intérêt général.

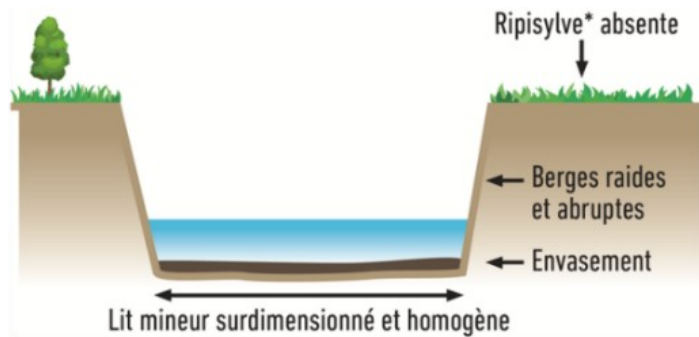
De **nouvelles mesures opérationnelles** prenant en compte l'évolution du climat.

Changer de paradigme, C'est changer la perception des milieux

En redonnant une forme « naturelle » aux cours d'eau, qui se présentaient le plus souvent comme des fossés aux formes géométriques, on intervient sur la quantité d'eau nécessaire au milieu. En effet, la forme de la rivière détermine le **débit minimal** permettant d'obtenir un fonctionnement satisfaisant des milieux en étiage.



Changer de paradigme, C'est retrouver des rivières naturelles

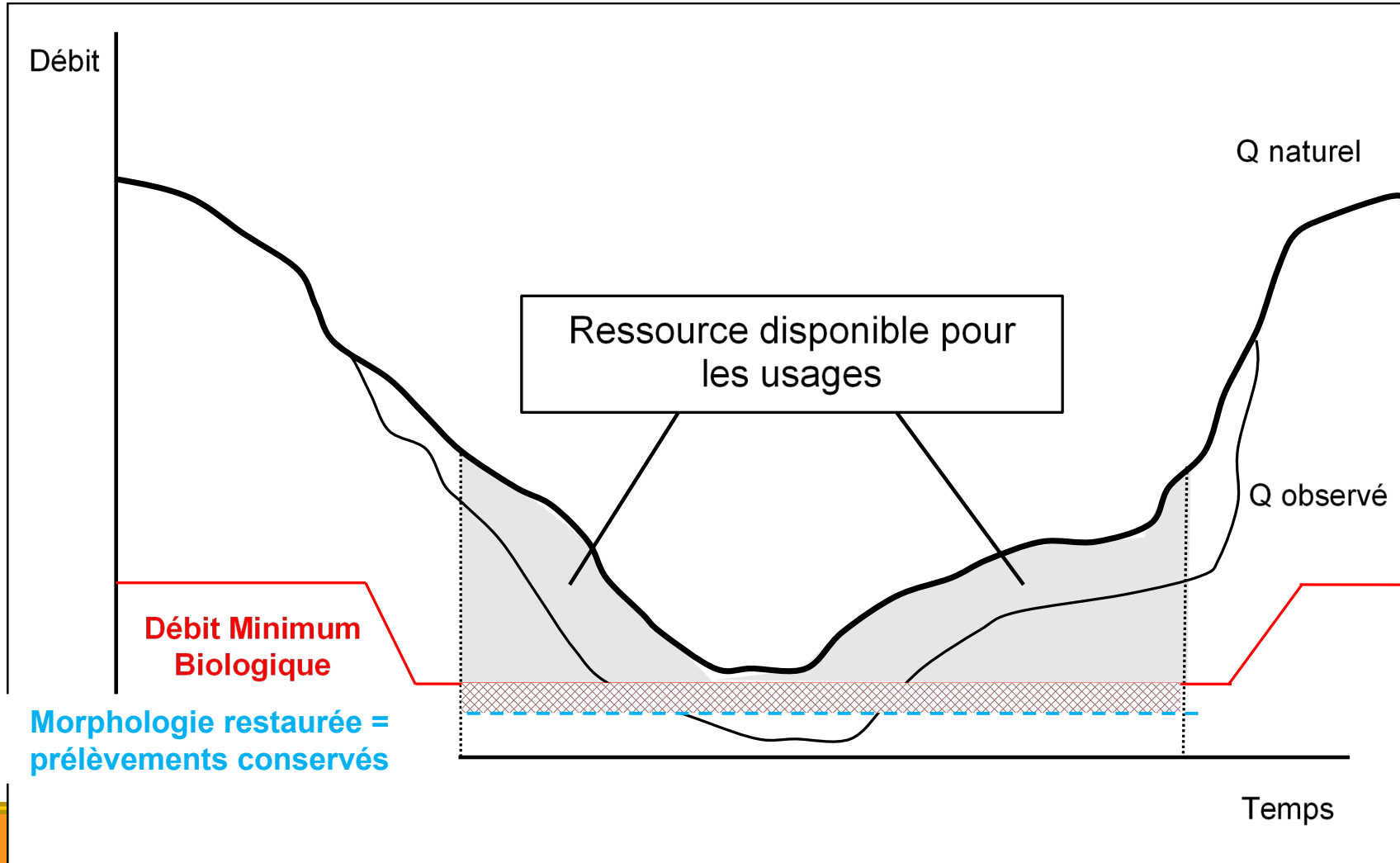


Débit nécessaire à la résilience des milieux vis-à-vis du CC est **important** = les milieux sont très vulnérables et **inadaptés au CC**



Débit nécessaire à la résilience des milieux vis-à-vis du CC est **plus faible** = leurs vulnérabilités sont réduites, c'est **l'adaptation au CC**

Changer de paradigme, C'est conserver les usages anthropiques



Préserver quantitativement la ressource en eau, c'est aussi :

D'autres **Solutions Fondées sur la Nature** : restaurer ou recréer des ZH, restaurer les continuités écologiques des rivières, implanter de la ripisylve, etc. ...

De l'Aménagement du Territoire et urbanisme : Désimperméabiliser les sols, compenser toute nouvelle artificialisation, réintroduire la nature en ville, **Recharge Maîtrisée des Aquifères**, intégrer la dimension « eau » dans les décisions d'urbanisme, etc. ...

Préserver quantitativement la ressource en eau, c'est aussi :

De l'agriculture : Changer les assolements, améliorer les pratiques d'irrigation, planter des haies entre les cultures, etc. ...

Par les particuliers et les collectivités : Récupérer les eaux de pluies, arrêter l'implantation de nouvelles piscines, mettre en place une gestion différenciée des espaces verts et des pelouses, augmenter le prix de l'eau (hors volume dits essentiels), améliorer les rendements des réseaux AEP, etc. ...

« L'avenir, il ne s'agit pas de le prévoir,
mais de le rendre possible... »

Antoine de Saint-Exupéry

L'homme a besoin de la biodiversité mais l'inverse n'est pas vrai !

Merci pour votre écoute

