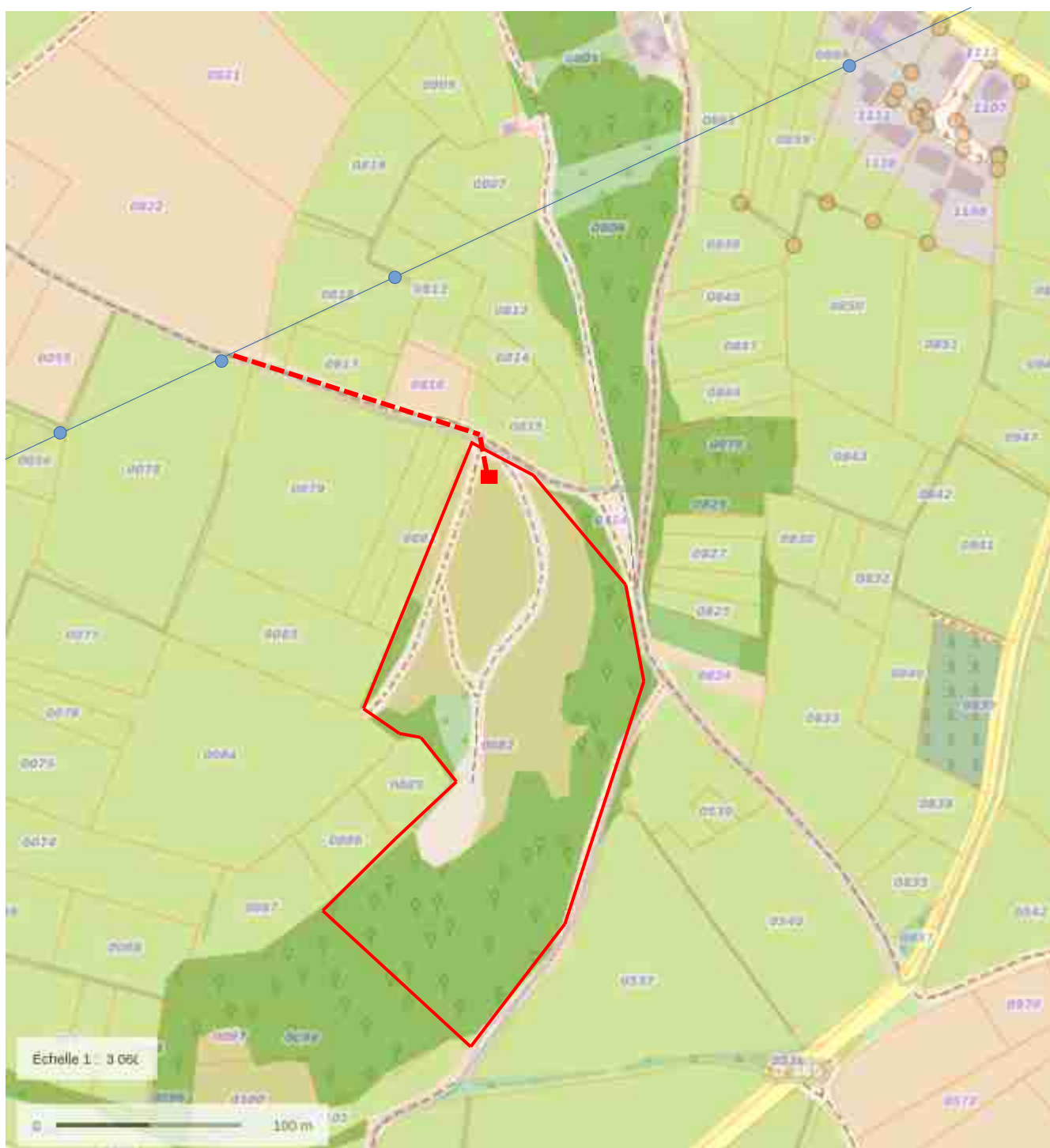


Le poste de livraison sera situé près du coin Nord-Ouest de la parcelle D82. En rouge sur le plan.

Le raccordement au réseau HTA sera effectué à partir de la ligne en bleu sur le plan, au niveau d'un poteau situé contre le chemin qui mène de la parcelle D82, au Matras, à l'Ouest.

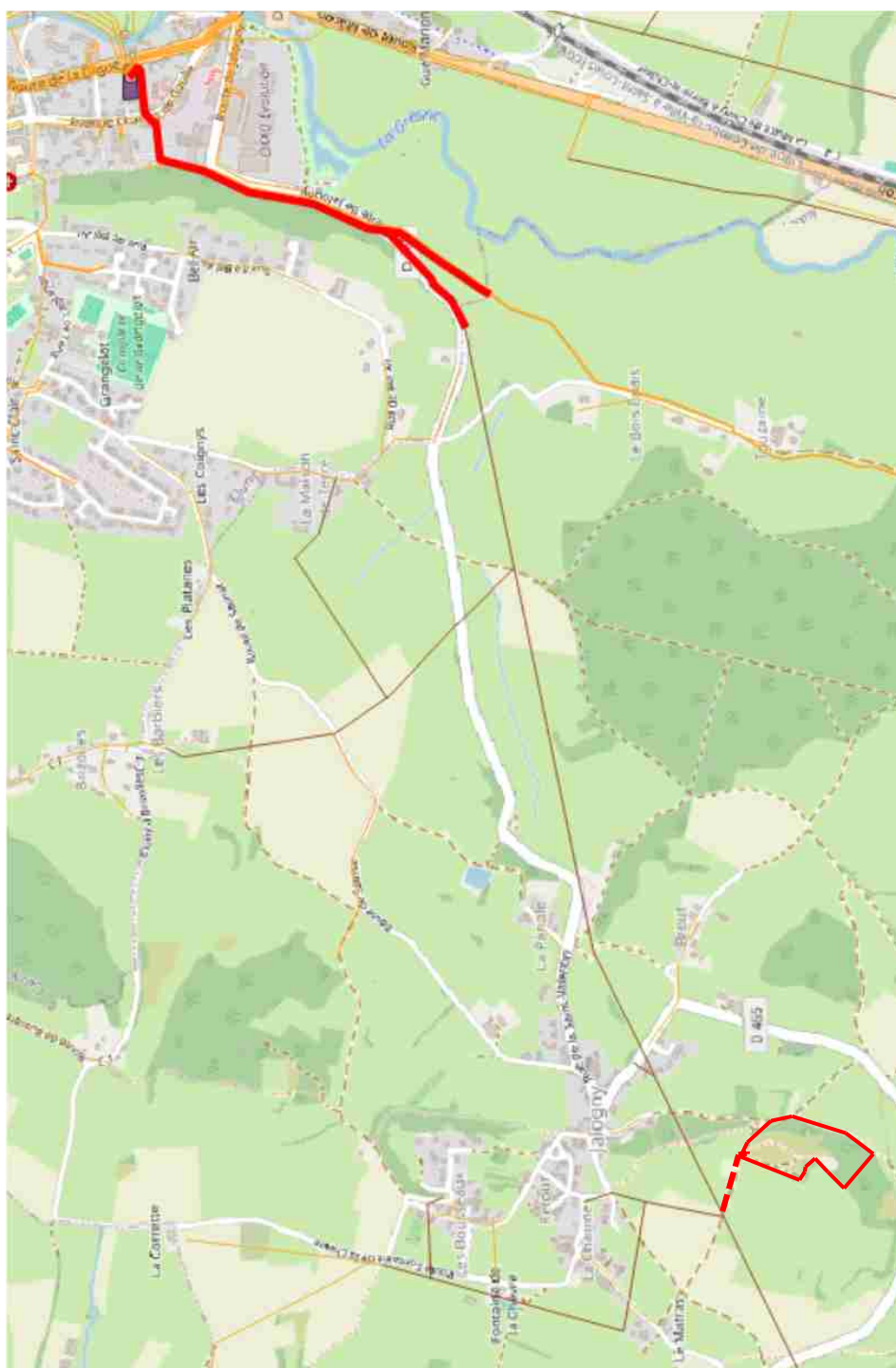
La ligne HA à créer, en pointillés rouges, suivra ce même chemin, dans le domaine public.



La ligne HTA considérée provient directement du poste source situé à Cluny, route de la Digue.

Un premier tronçon enterré, depuis le poste source jusqu'à un poste situé le long de la route D465, juste à la sortie de Cluny. De ce poste part le tronçon aérien sur lequel sera raccordée la ligne à créer.

Poste source (en violet) et rseau HTA enterré (en rouge)



Voici la disponibilité sur le poste source de Cluny, selon capareseau.fr, au 14/10/2024, suffisante pour ce projet.

BOURGOGNE-FRANCHE-COMTE CLUNY - HTB2 / HTB1 / HTA

CAPARÉSEAU

Capacités d'accueil pour le raccordement aux réseaux de transport et de distribution des installations de production d'électricité.

Ce poste est dans la commune de CLUNY, au S3REnR BOURGOGNE-FRANCHE-COMTE (Coordonnées : 827620.9 ; 6593316.5)

SUIVI DES ENR :



- Puissance des projets en service du S3REnR en cours : 2.6 MW
- Puissance des projets en développement du S3REnR en cours : 3.3 MW
- Capacité d'accueil réservée au titre du S3REnR qui reste à affecter : 4.1 MW

Puissance ENR déjà raccordée	5.8
Puissance des projets ENR en développement	3.4
Capacité réservée aux ENR au titre du S3REnR	10.0
Attention: la valeur de la capacité réservée a été modifiée sur ce poste	-
Quote-Part unitaire actualisée	72.71 kW/MW
dont la convention de raccordement est signée	0.0 MW
Taux d'affectation des capacités réservées	57 %

100 % plus le 13/08/2024

CAPACITÉ D'ACCUEIL DU RÉSEAU PUBLIC DE TRANSPORT :



de transport et de distribution des installations de production

CAPACITÉ D'ACCUEIL DU RÉSEAU PUBLIC DE DISTRIBUTION :



Données pour le raccordement dans le cadre du S3REnR :

⑦ Capacité d'accueil réservée au titre du S3REnR, restante sans travaux sur le poste source	4.1 MW
<small>Cette capacité est en outre disponible sur le réseau public de distribution hors poste des travaux sur le réseau public de transport.</small>	
Puissance cumulée des transformateurs existants	40.0 MW
Nombre de transformateurs existants	2.0
Tension aval	21.0
Tension amont	62.0

Données pour le raccordement en dehors du S3REnR :

Puissance en file d'attente	3.4 MW
⑦ Puissance en file d'attente hors S3REnR majorée de la capacité réservée du S3REnR	10.1 MW
⑦ Capacité de transformation HTB/HTA restante disponible pour l'injection sur le réseau public de distribution	46.7 MW

100 % plus le 13/08/2024