

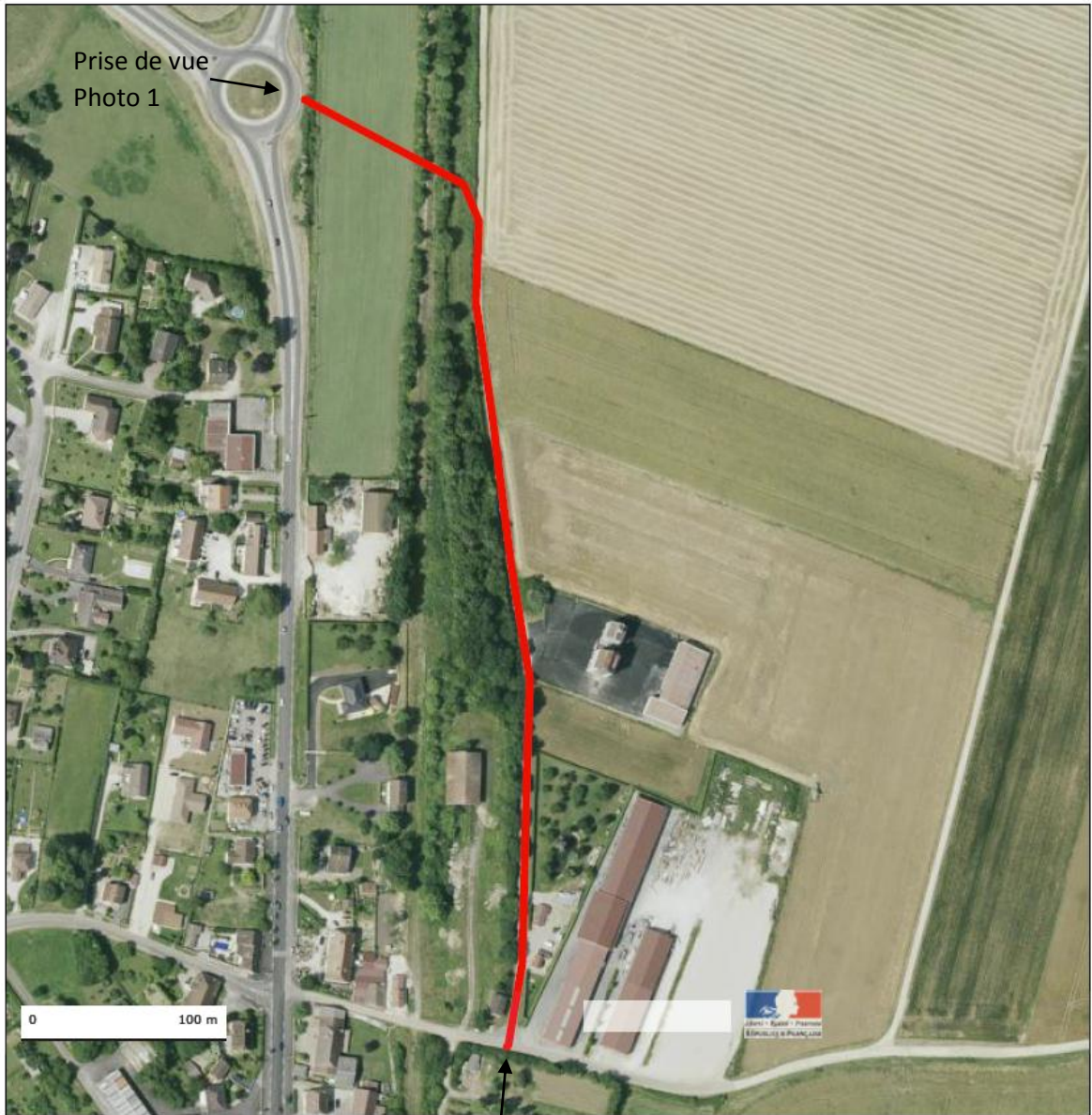
ANNEXE 3 : photographies et carte de localisation des prises de vue



Photographie n°1 : Accès à la voirie nouvelle depuis le rond-point de la RD 905



Photographie n°2 : Accès à l'élargissement du chemin des Crotisons depuis la rue de la Loye



© IGN 2015 - www.geoportail.gouv.fr/mentions-legales

Longitude : 5° 29' 48.1" E
Latitude : 47° 01' 27.5" N

Prise de vue
photo 2

Carte de localisation cartographique des prises de vue