

Prise en compte de l'enjeu agricole dans le SCoT Nord Doubs

Colloque Régional

La politique foncière,
clef du dynamisme
des territoires francs-comtois

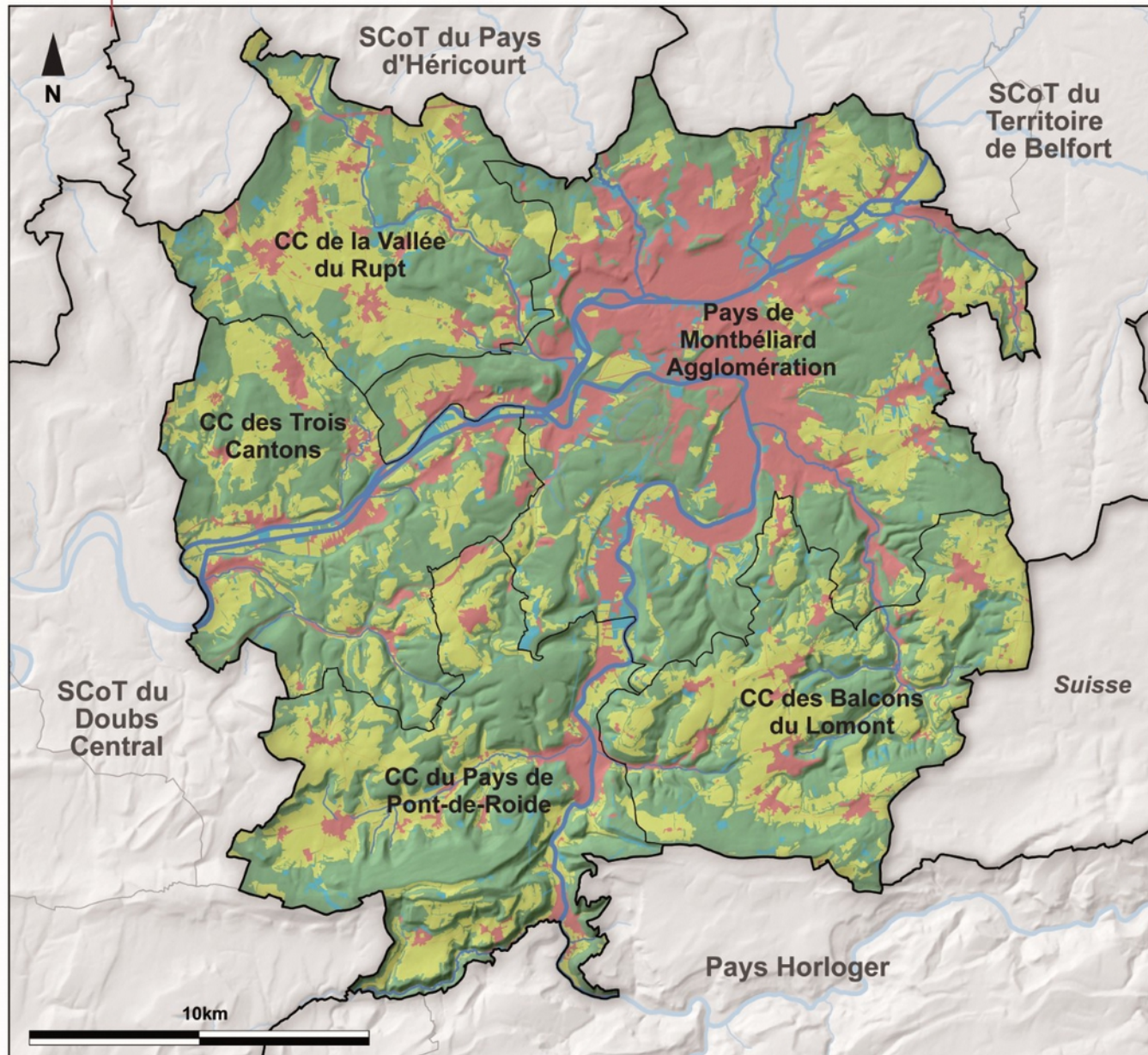
Jean-Claude Jeannin,
Vice-président du syndicat mixte du

SCoT du Nord Doubs

Pierre Lavergne,
Besançon le 5 novembre 2014
secrétaire général de l'ADU



L'occupation du sol dans le SCoT Nord-Doubs en 2010



Contours administratifs

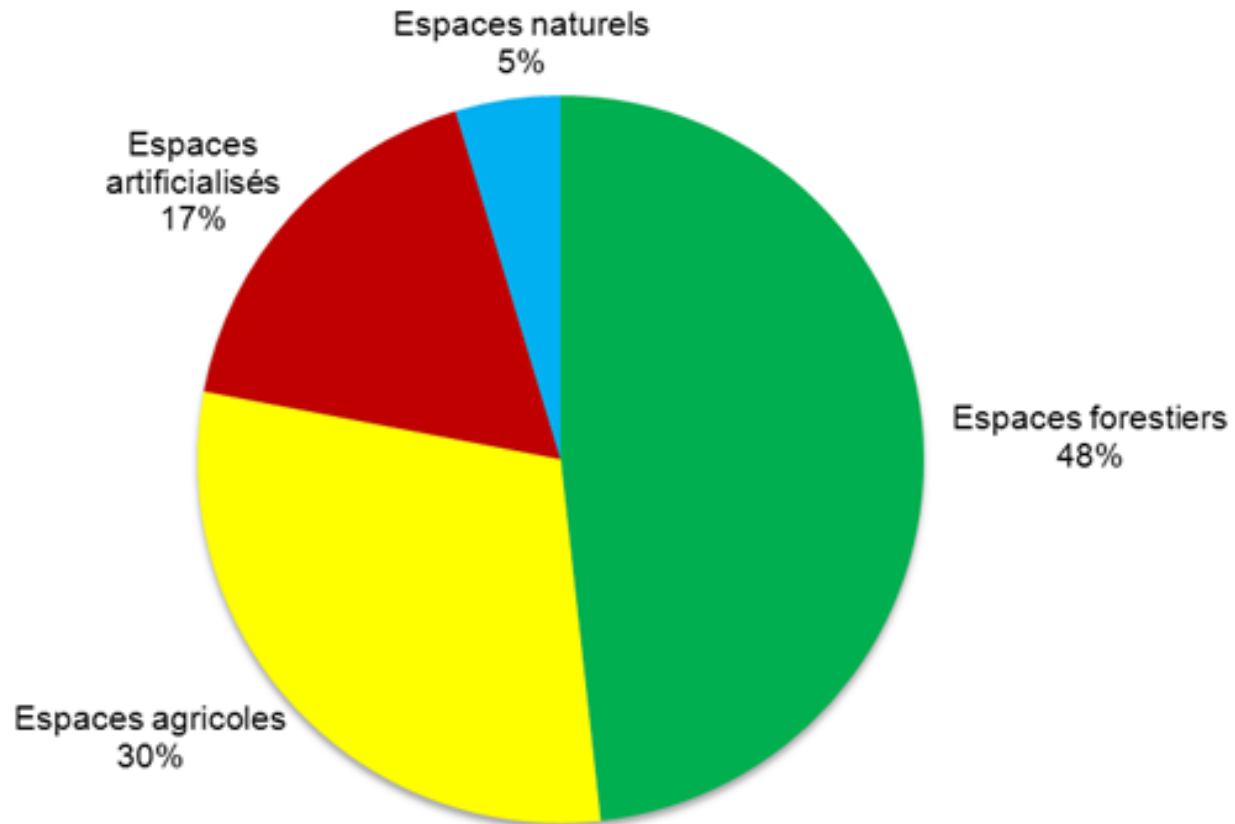
- Périmètre de SCoT
- Périmètre des EPCI
- Cours d'eau

Occupation du sol

- Espaces agricoles
- Espaces artificialisés
- Espaces forestiers
- Espaces naturels

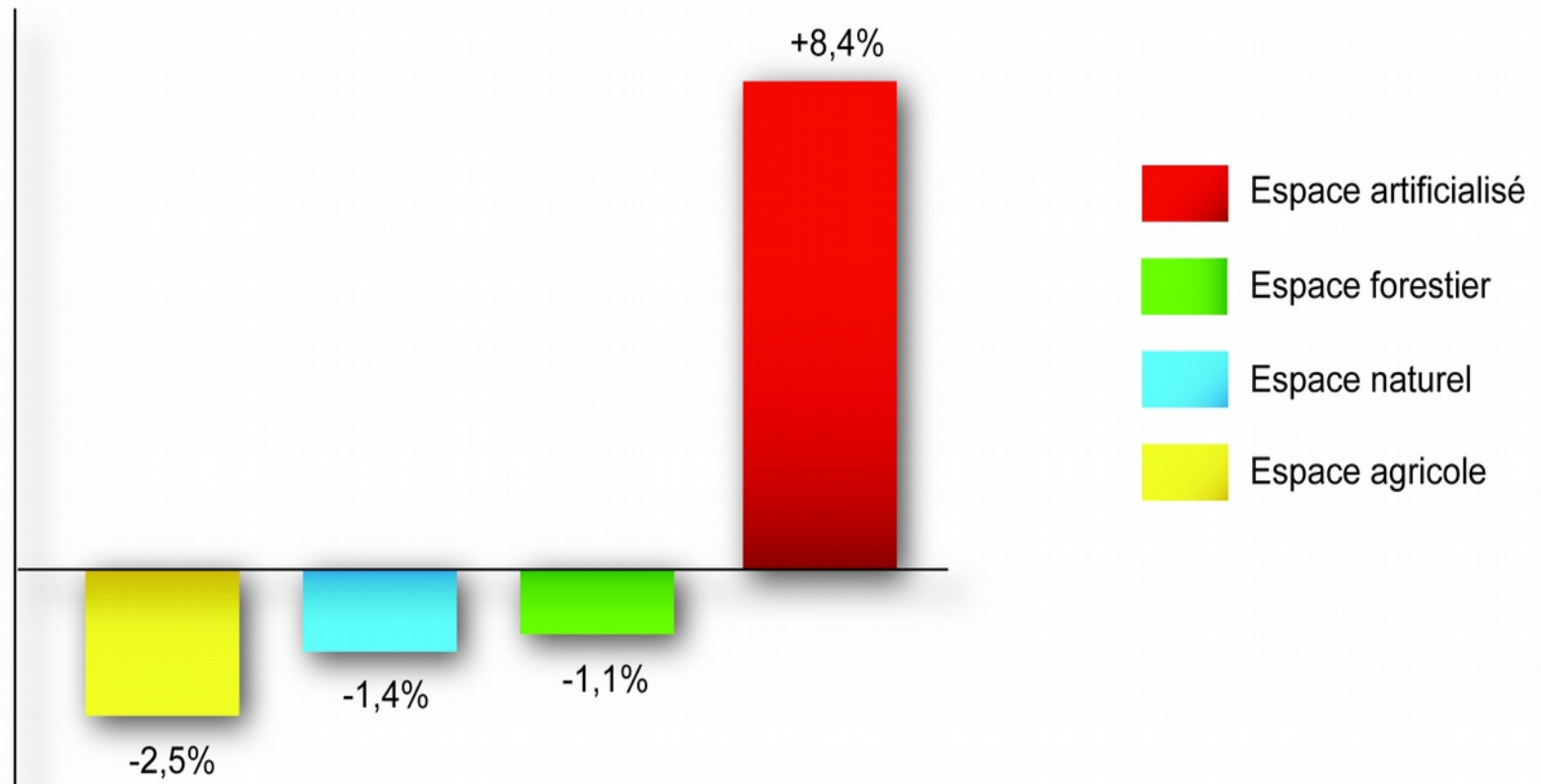
L'enjeu d'une gestion économe de l'espace

L'occupation du sol dans le SCoT Nord Doubs en 2010



L'enjeu agricole

Evolution des espaces dans le SCoT Nord-Doubs entre 2000 et 2010



Sources et éléments de méthode



Le rapprochement avec la chambre d'agriculture

- Ce Mode d'Occupation du Sol ne suffit pas pour identifier les enjeux agricoles
- **L'ADU engage un travail commun avec la chambre d'agriculture** pour qualifier les espaces agricoles et leur évolution
- un éclairage sur le type de gestion des espaces agricoles, le type d'agriculture, la valeur agronomique des sols ...
- Une convention de partenariat entre les 2 structures permettra à terme de **mettre à disposition de toutes les communes un diagnostic agricole.**
- Ce dernier servira également à l'élaboration des documents d'urbanisme grenellisés (PLU et PLUi) pour plus de cohérence SCoT PLU, l'ADU étant garant de cette démarche

L'ambition sur la qualité des espaces agricoles

- Au-delà du MOS et de son suivi, **l'ambition du SCoT Nord Doubs se situe bien sur la qualité des espaces agricoles.**
- La chambre d'agriculture propose de redéfinir la qualité agricole des sols et ciblera ses analyses sur les zones agricoles identifiées sur le MOS de l'ADU.

Les travaux qui vont être engagés :

- Le **diagnostic de l'activité agricole** et des espaces agricoles avec des cartes de **valeurs agronomiques** et des zones ouvertes non déclarées à la PAC
- La réalisation d'une **typologie du territoire du SCoT**
- L'élaboration de **préconisations agricoles** qui prendront effet réglementaire dans le futur SCoT approuvé

Merci pour votre attention

