



Liberté • Égalité • Fraternité

RÉPUBLIQUE FRANÇAISE

PRÉFET DE LA RÉGION BOURGOGNE

Direction régionale de l'Environnement,
de l'Aménagement et du Logement

Dijon, le 17/08/2010

Communiqué de presse

**23 et 24 août 2010 à Plombière-lès-Dijon :
Mise en place par « ripage » d'un ouvrage de franchissement sous
la ligne ferroviaire Paris-Lyon**



Les 23 et 24 août 2010, un événement peu commun va se dérouler sous la voie de chemin de fer « Paris-Lyon », sur la commune de Plombières-lès-Dijon, à la hauteur du projet de raccordement de l'A 38 à la LINO.

Il s'agit de faire passer sous les voies, à droite du viaduc existant, un pont qui autorisera le franchissement du futur contournement sous la ligne SNCF.

Le pont a été construit à quelques dizaines de mètres de son futur emplacement. Le jour J, cet ouvrage de 2500 tonnes va être soulevé par 12 vérins hydrauliques puis sera poussé en utilisant la méthode « Freyssinet » de ripage sur coussin d'air au rythme de 20 mètres à l'heure...

Cette méthode permet de réaliser des ponts sous des voies de chemin de fer avec une interruption de circulation limitée au seul temps nécessaire à leur mise en place, au lieu des 4 mois nécessaires à leur construction.

L'État, maître d'ouvrage des travaux de la LINO, a saisi l'occasion d'une interruption du trafic ferroviaire de 48 heures prévue de longue date par la SNCF. Elle est nécessitée par l'informatisation du poste d'aiguillage de la gare de Dijon.

Utiliser cette opportunité limite donc considérablement la gêne aux usagers de la SNCF mais a nécessité d'être programmée plusieurs années à l'avance.

L'opération :

L'opération se déroulera sur environ 48h et débutera lundi 23 matin avec l'interruption de la circulation des trains. Elle sera suivie de la dépose des voies et des travaux de terrassement des 9000 m³ du remblai SNCF, puis de la mise en place par ripage de l'ouvrage, et du remblaiement avant la repose des rails. Les voies seront restituées à la SNCF dès 7h le mercredi 25.

A noter : la circulation permettant l'accès au lotissement des Vaux-Bruns, bien que maintenue, sera très perturbée pendant cette opération, notamment pendant la phase de terrassement, qui débutera en fin de matinée le 23 août pour se poursuivre les deux jours suivants. Des nuisances sonores dues aux engins de terrassement et au passage des camions transportant à proximité les déblais et remblais sont également à prévoir.

➤ Pour des raisons de sécurité, la fréquentation des abords du chantier est fortement déconseillée

Les acteurs :

➤ L'État, représenté par la DREAL Bourgogne, est le maître d'ouvrage des travaux de la LINO. Pour cet ouvrage très spécifique, la maîtrise d'ouvrage a été subdéléguée à Réseau Ferré de France (RFF), propriétaire et gestionnaire des voies.

➤ Les travaux de construction du pont et du ripage sont réalisés par le groupement d'entreprises « CBR , SNCTP et Chantiers Modernes »

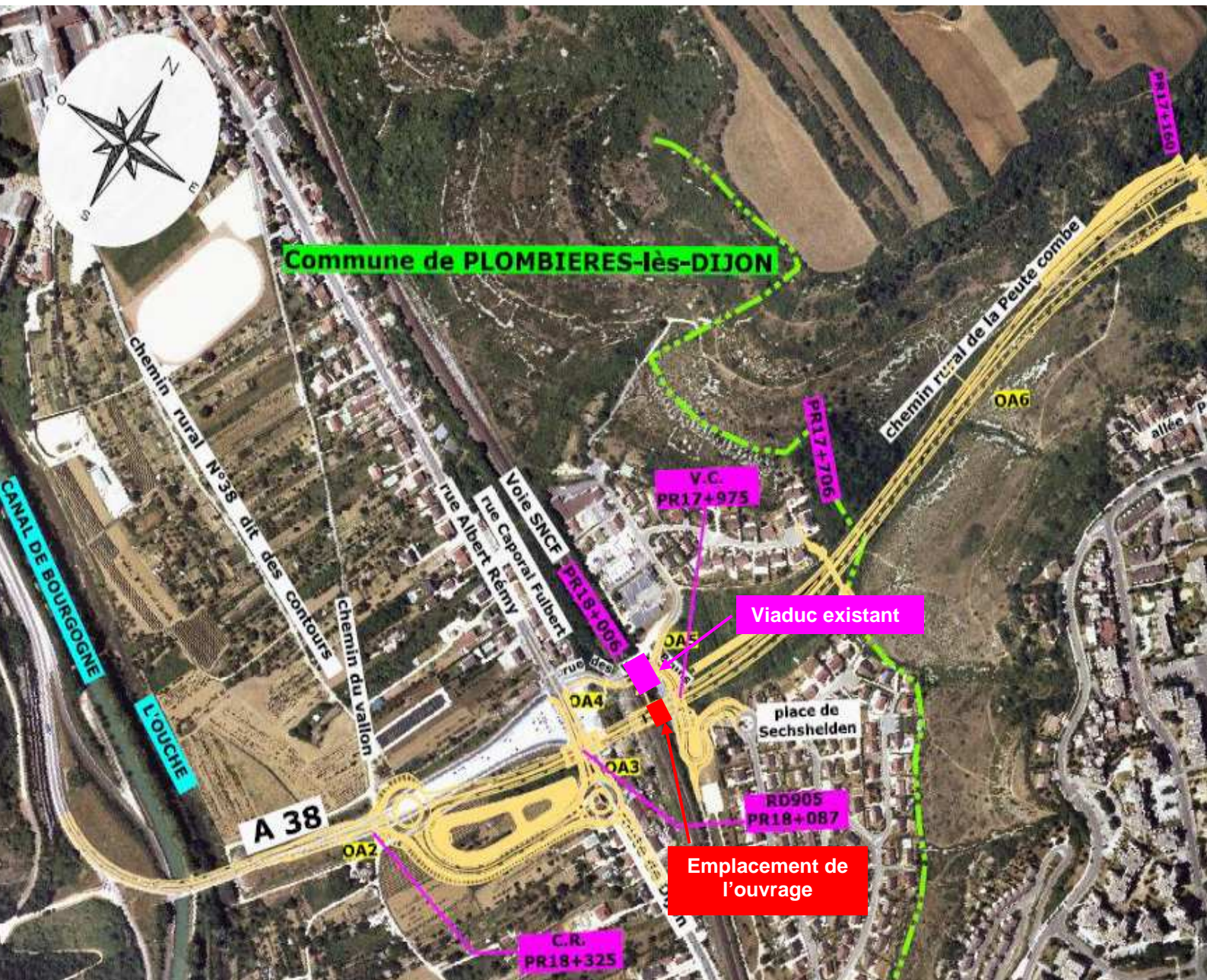
Contacts MEDIA :

DREAL Bourgogne ➤ Service Transports : **Michel QUINET** – 03 80 29 43 90 - 06 03 52 22 02

➤ Mission communication : **Denis BREUILLARD** – 03 80 29 43 62

En page 2 : Plan de situation de l'opération

Plan de situation de l'opération



Vue en coupe de l'ouvrage (vue de la Peute-Combe)

