

Mâcon, le 8 juillet 2014

## COMMUNIQUÉ DE PRESSE

---

### **RCEA : le chantier de la route nationale 80 à Cortelin s'ouvre pour la 1ère fois au public**

**Samedi 12 juillet 2014 de 9h00 à 13h00**

A quelques mois de la fin des travaux sur le secteur de Cortelin, une visite de chantier est proposée au public le **samedi 12 juillet 2014 de 9h00 à 13h00**. L'objectif de cette visite est de présenter l'aménagement en cours de finalisation.

L'accès est libre, les visiteurs devant obligatoirement se présenter aux entrées des bretelles d'évitement constituées de chaque côté du pont de franchissement par la voie communale de Taisey.

Habitants de Saint-Rémy et de l'agglomération chalonnaise, riverains du chantier, les personnels de la DREAL Bourgogne, de la Direction interrégionale des routes Centre-Est (DIR CE) et des entreprises œuvrant sur cet important chantier vous y attendent pour vous expliquer in situ les différentes composantes de cet aménagement routier d'ampleur.



**RCEA : visite du chantier de la RN80 à Cortelin du 12 juillet 2014 de 9h00 à 13h00**

#### **Information préalable :**

Il s'agit d'une visite de chantier en cours de travaux. Les visiteurs chemineront sur un parcours non goudronné mais praticable pour des personnes ne présentant pas de difficultés particulières de déplacement. A titre d'exemple, les poussettes sont déconseillées. Pour des raisons de sécurité, les enfants seront placés sous la stricte surveillance des parents. Des personnels formés aux premiers secours seront présents.

#### **Informations pratiques :**

- L'accueil du public débutera à 9h et se terminera à 13h.
- Le parking sera fléché depuis la RN80 au niveau du giratoire de Cortelin.
- Le circuit de visite sera matérialisé par des bandes rubalises.
- Le parking sera situé sur la future plateforme RN80 côté Taisey .

- L'accueil, matérialisé par un chapiteau, sera assuré par la DREAL Bourgogne. Un panneau d'ensemble y précisera les différentes zones de visite.
- Un second chapiteau sera mis en place pour permettre la diffusion d'images retraçant les principales phases du chantier.
- Les visiteurs chemineront ensuite librement sur le chantier selon un itinéraire balisé par les panneaux d'information. Un guide fixe sera positionné à proximité de chacun des 3 stands thématiques pour répondre aux questions du public.

### **Horaires : 9h00 à 13h00**

### **Thématiques proposées :**

#### **Stand 1** (présentation générale de l'opération)

- Etat initial et historique de l'opération
- Le projet retenu, son financement et le calendrier général de l'opération
- Architecture et aménagements paysagers
- Simulations des différents secteurs après travaux
- La prise en compte de la problématique « bruit » : les protections acoustiques
- Les modes doux

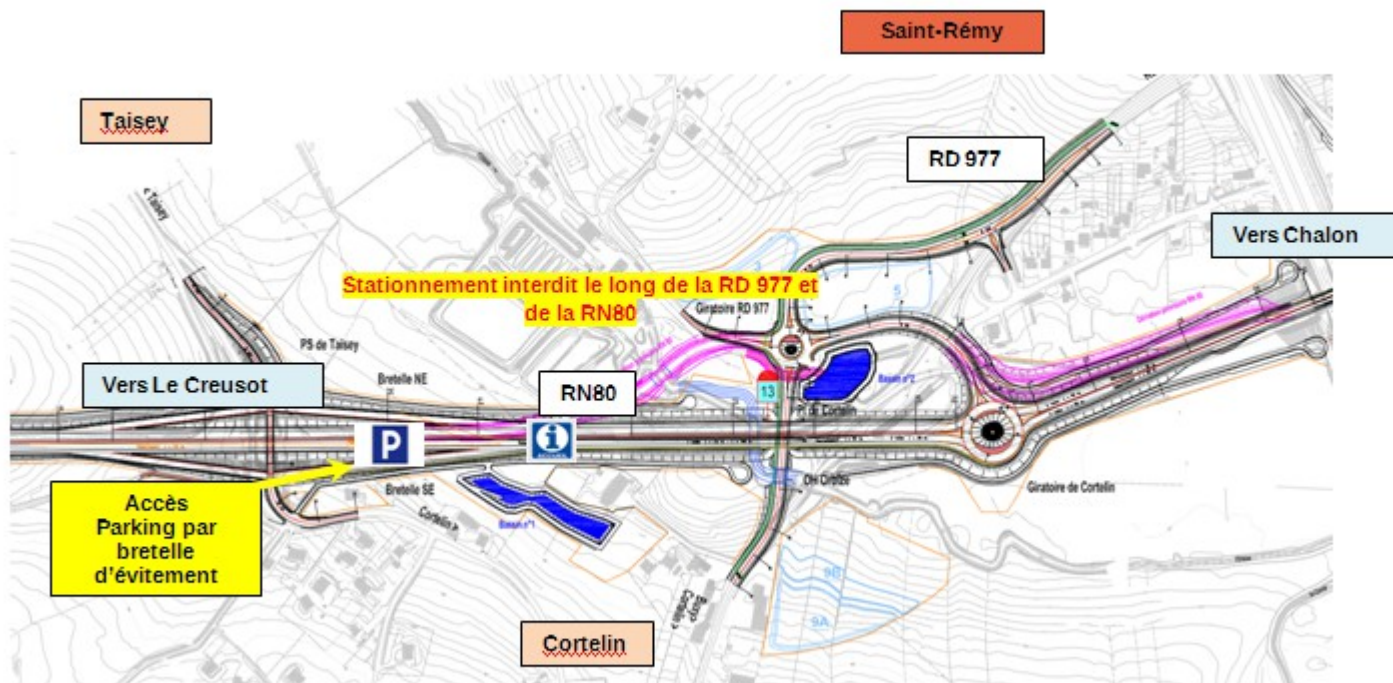
#### **Stand 2** (Les techniques mises en oeuvre en phase chantier)

- Les terrassements
  - La consolidation des sols
  - Les remblais
  - Les compensations
- [www.bourgogne.developpement-durable.gouv.fr](http://www.bourgogne.developpement-durable.gouv.fr)
- Les fondations
  - La réalisation des différents ouvrages d'art

#### **Stand 3** (La prise en compte de l'environnement en phase chantier)

- Le milieu naturel et les différents types de pollution à prendre en compte
- Le système de management environnemental mis en place pour ces travaux
- La protection du cours d'eau l'Orbize
- Les compensations induites par le projet

## Accès visite (plan de masse de la zone)



**Contact : Service de la Communication Interministérielle / 03 85 21 81 59 / 80 64 / 81 58**  
[sophie.elouifaqi@saone-et-loire.gouv.fr](mailto:sophie.elouifaqi@saone-et-loire.gouv.fr)  
[regine.carre@saone-et-loire.gouv.fr](mailto:regine.carre@saone-et-loire.gouv.fr)  
[xavier.ferrand@saone-et-loire.gouv.fr](mailto:xavier.ferrand@saone-et-loire.gouv.fr)

**DREAL :**  
03 45 83 22 75 – 06 29 62 38 15  
[fabien.grange@developpement-durable.gouv.fr](mailto:fabien.grange@developpement-durable.gouv.fr)