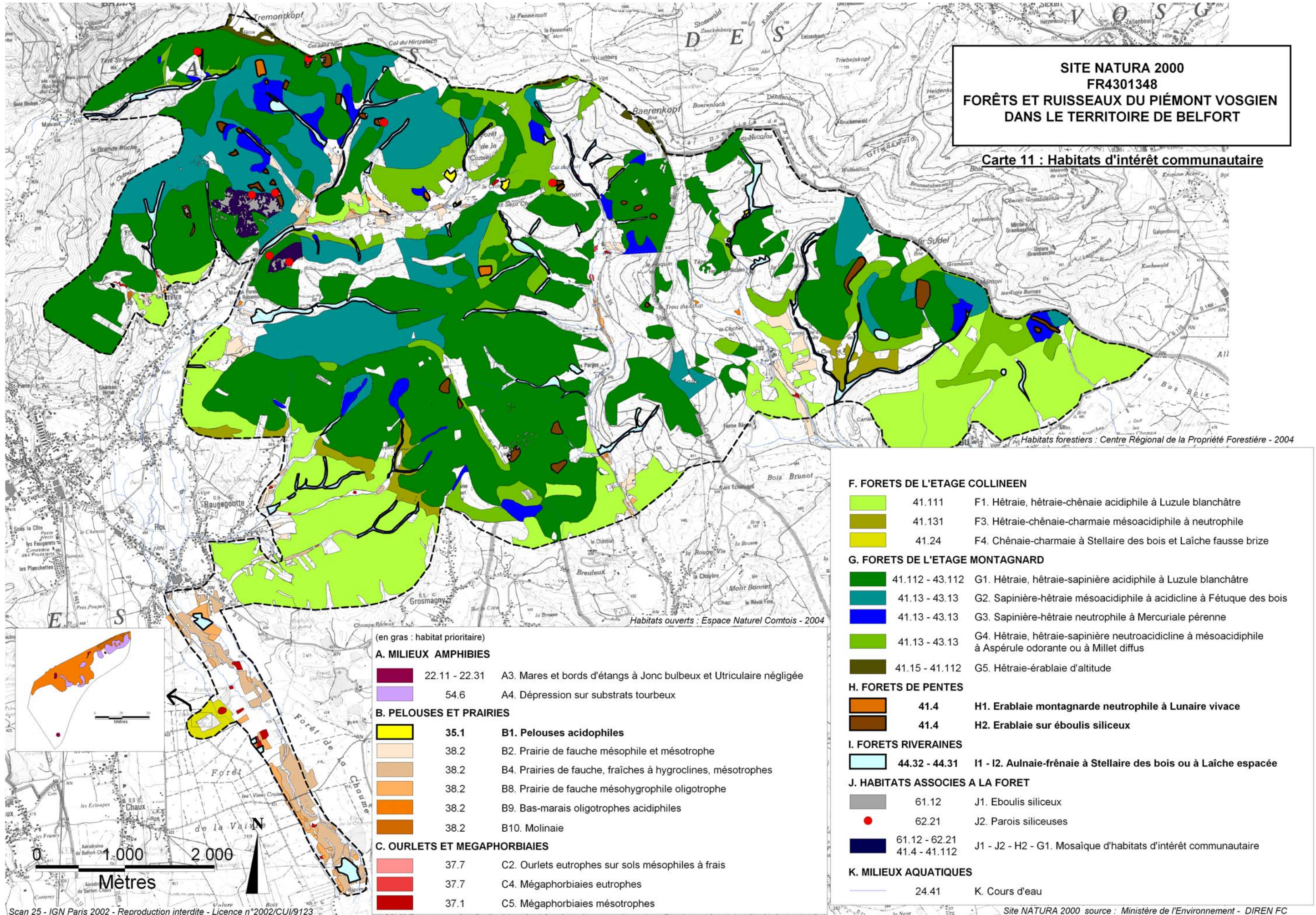


**SITE NATURA 2000  
FR4301348  
FORÊTS ET RUISSEAUX DU PIÉMONT VOSGIEN  
DANS LE TERRITOIRE DE BELFORT**

**Carte 11 : Habitats d'intérêt communautaire**



Habitats forestiers : Centre Régional de la Propriété Forestière - 2004

Habitats ouverts : Espace Naturel Comtois - 2004

(en gras : habitat prioritaire)

<b>A. MILIEUX AMPHIBIES</b>		
	22.11 - 22.31	A3. Mares et bords d'étangs à Jonc bulbeux et Utrriculaire négligée
	54.6	A4. Dépression sur substrats tourbeux
<b>B. PELOUSES ET PRAIRIES</b>		
	35.1	<b>B1. Pelouses acidophiles</b>
	38.2	B2. Prairie de fauche mésophile et mésotrophe
	38.2	B4. Prairies de fauche, fraîches à hygroclynes, mésotrophes
	38.2	B8. Prairie de fauche mésohygrophile oligotrophe
	38.2	B9. Bas-marais oligotrophes acidiphiles
	38.2	B10. Molinaie
<b>C. OURLETS ET MEGAPHORBIAIES</b>		
	37.7	C2. Ourlets eutrophes sur sols mésophiles à frais
	37.7	C4. Mégaphorbiaies eutrophes
	37.1	C5. Mégaphorbiaies mésotrophes

<b>F. FORETS DE L'ETAGE COLLINEEN</b>		
	41.111	F1. Hêtraie, hêtraie-chênaie acidiphile à Luzule blanchâtre
	41.131	F3. Hêtraie-chênaie-charmaie mésoacidiphile à neutrophile
	41.24	F4. Chênaie-charmaie à Stellaire des bois et Laïche fausse brize
<b>G. FORETS DE L'ETAGE MONTAGNARD</b>		
	41.112 - 43.112	G1. Hêtraie, hêtraie-sapinière acidiphile à Luzule blanchâtre
	41.13 - 43.13	G2. Sapinière-hêtraie mésoacidiphile à acidiline à Fétuque des bois
	41.13 - 43.13	G3. Sapinière-hêtraie neutrophile à Mercuriale pérenne
	41.13 - 43.13	G4. Hêtraie, hêtraie-sapinière neutroacidiline à mésoacidiphile à Aspérule odorante ou à Millet diffus
	41.15 - 41.112	G5. Hêtraie-érbilaie d'altitude
<b>H. FORETS DE PENTES</b>		
	41.4	H1. Erbilaie montagnarde neutrophile à Lunaire vivace
	41.4	H2. Erbilaie sur éboulis siliceux
<b>I. FORETS RIVERAINES</b>		
	44.32 - 44.31	I1 - I2. Aulnaie-frênaie à Stellaire des bois ou à Laïche espacée
<b>J. HABITATS ASSOCIES A LA FORET</b>		
	61.12	J1. Eboulis siliceux
	62.21	J2. Parois siliceuses
	61.12 - 62.21 41.4 - 41.112	J1 - J2 - H2 - G1. Mosaïque d'habitats d'intérêt communautaire
<b>K. MILIEUX AQUATIQUES</b>		
	24.41	K. Cours d'eau